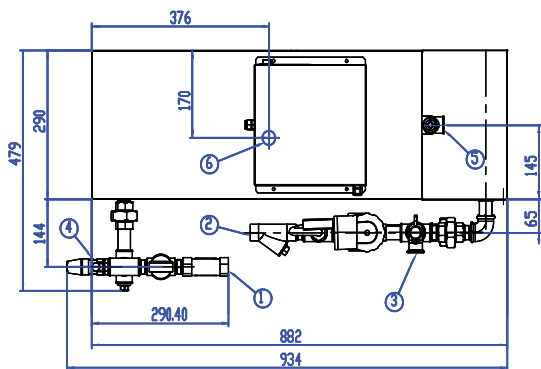
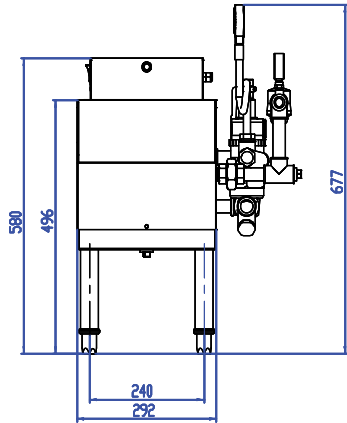
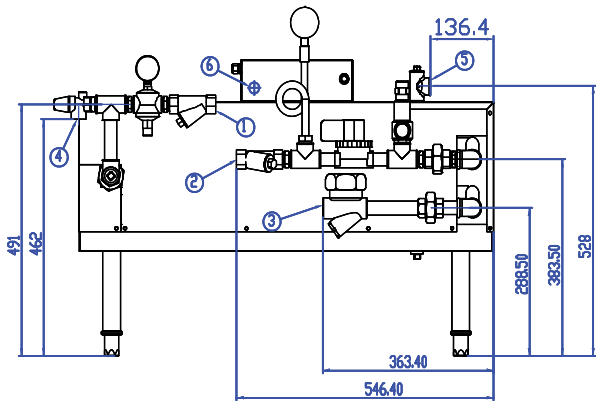
	品牌	HOBART 霍巴特
	产品型号	S-09
	产品描述	蒸汽加热器（适用于通道式洗碗机）
	原产地	中国
<b>产品技术规格</b>		
适用场所	适用于拥有蒸汽设施酒店、宾馆、连锁餐厅、员工食堂等	
产品功能	配合蒸汽机型使用，如C44B、C64B等	
工作能力	<ul style="list-style-type: none"> <li>• 进水温度：10~65℃</li> <li>• 出水温度：80~90℃</li> <li>• 适用最大流量：684 L/Hr</li> <li>• 最大蒸汽消耗量： <ul style="list-style-type: none"> <li>- 10℃进水 58 kg/Hr</li> <li>- 50℃进水 30 kg/Hr</li> </ul> </li> </ul>	
标准配置	<ul style="list-style-type: none"> <li>★ 最大蒸汽消耗量仅为58 kg/h（10℃进水），节约使用成本</li> <li>★ 采用蒸汽盘管加热，效率高，性能可靠</li> <li>• 前置控制板，机械式按钮，安全耐用</li> <li>• 数字温控显示，方便观察</li> <li>• 便利性维护设计</li> </ul>	
重量尺寸	机器尺寸：宽*深*高 934*479*677mm 包装尺寸：宽*深*高 1100*560*810mm 机器净重：60 kg 机器毛重：70 kg	



- ① 进水
- ② 蒸汽
- ③ 排水
- ④ 安全阀排水口
- ⑤ 热水出口
- ⑥ 电源连接

安装接驳参数		S-09
① 进水	进水管径	3/4 英寸(6分管)
	进水压力	1~8 kg/cm <sup>2</sup>
	进水温度	10~65 °C
	最大流量	684 L/Hr
② 蒸汽	进汽管径	3/4 英寸(6分管)
	动态压力	1~3kg/cm <sup>2</sup>
	最大压力	3 kg/cm <sup>2</sup>
	最大蒸汽消耗量	58 kg/Hr(10°C进水) 30 kg/Hr(50°C进水)
③ 排汽	排汽管径	3/4 英寸(6分管)
④ 安全阀排水口	排水管径	3/4 英寸(6分管)
⑤ 热水出口	出口管径	1/2 英寸
⑥ 电源接线	电源参数	220V/50Hz/单相三线
	用电总功率	0.025 kW

注:

- 1.为了便于维修,推荐用户安装独立的电源全极装置和手动阀,分别用于断开机器的电源、水源和蒸汽。
- 2.与机器连接的电源、进水、排水管路、蒸汽管路和通风管路必须符合国家相关标准
- 3.客户预留空气开关的额定电流应满足:  
空开电源电流(A) ≥ 总功率(kW) × 2

注:

- 如需其他信息,请联系HOBART当地分支机构
- 产品不断改进是HOBART公司坚持的理念,主要参数有所改变,恕不另行通知