



CAD数据文件夹名: 48_Fittings_Vacuum_Pads

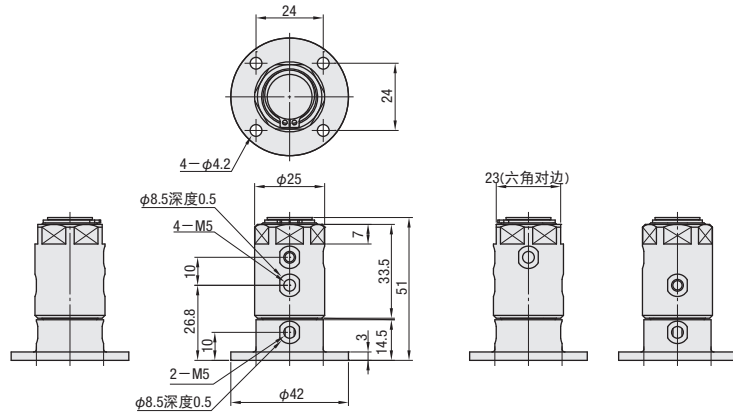


CAD数据文件夹名: 48_Fittings_Vacuum_Pads

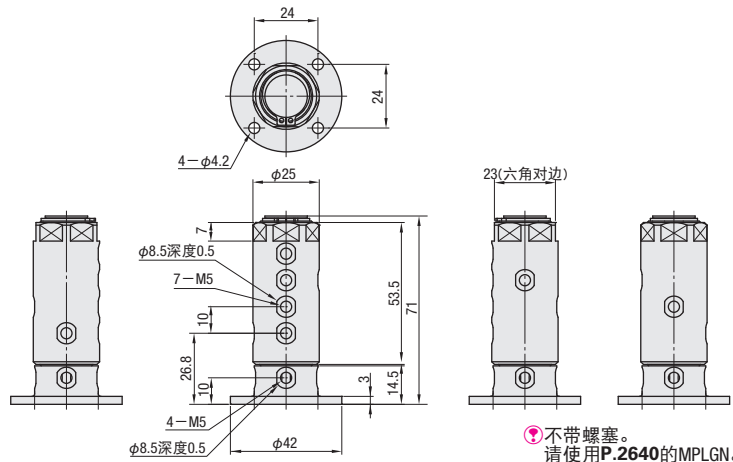
Order 型式 (Type · 回路数)
订货范例 **BMRTY4**



BMRTY
回路数2



回路数4



⚠ 不带螺塞。
请使用P.2640的MPLGN。

型式	容许转速 (min ⁻¹)	旋转阻力 (N·m)	重量 (g)
BMRTY			
回路数 2	350	0.07	65
回路数 4		0.08	85

⚠ 泄漏试验: 100次/分钟 · 常温环境下, 泄漏量为0(为实测值, 并非保证值)。

Delivery 交货期 **库存品**
⚡ 隔日上海 · 广州发货 P.9
(17:00前订购的库存品可当日发货。)

数量分类	标准订购	特殊订购
数量	1~5	6~
交货期	通常	另行报价

⚠ 超过表中标示的数量时, 请在WOS中确认。 P.9

■ 特长

- 可使用在旋钮柱塞等旋转部的配管上。
- 通过采用滑动阻力低的密封层, 实现泄漏量少且旋转平稳。
- 每个回路都是单独的, 可维持稳定的流量。

■ 使用注意事项

供气使用通过干燥器、过滤器等调质过的洁净空气。(含有化学药剂、有机溶剂的合成油, 含有盐分、腐蚀性气体的空气可导致损坏和动作不良, 请勿使用。)

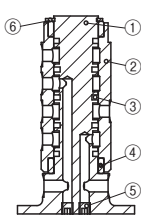
■ 固定方法

固定侧上部因根据用户装置情况设计为含止转的设计, 且务必浮动。对旋转侧的轴施加过大的负载会导致破损或空气泄漏。

■ 规格

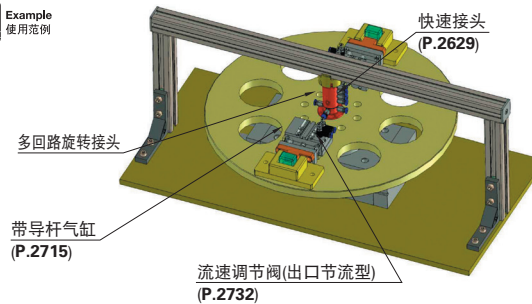
使用流体	压缩空气
使用环境温度	5~70℃
旋转角度	无接缝
工作压力范围	0~0.7MPa

■ 构造图



No.	零件名称	M材质	S表面处理
①	主体	A2017	本色阳极氧化处理
②	壳体	A2017	本色阳极氧化处理
③	密封圈	丁腈类橡胶	-
④	轴环	聚缩醛	-
⑤	沉头螺栓	SUS-XM7	-
⑥	扣环	SUS304	-

ex Example 使用范例



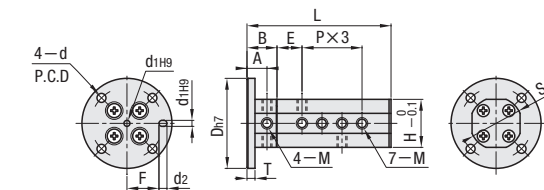
使用气缸的夹紧机构。
与弹簧夹紧方式相比, 使用旋转式接管块具有如下优点:
· 机构简洁(滑台面整洁)。
· 工件的夹紧可靠(容易检测夹紧、松开)。

请按照选型步骤①~③选择型式和参数后进行订购。

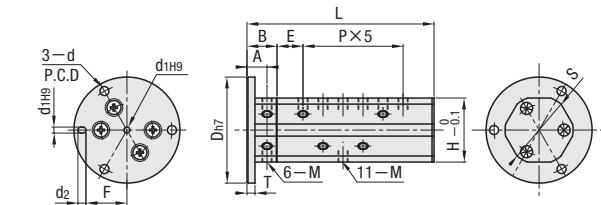
Order 型式 (Type · 回路数) - 公称型号
订货范例 **BMRTN4** - **M5**



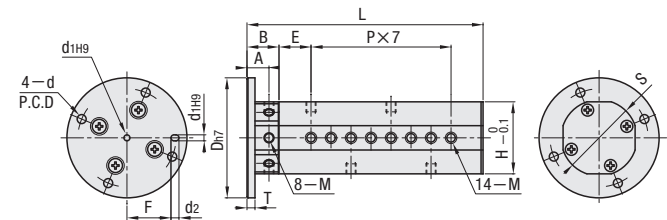
BMRTN
回路数4



回路数6



回路数8



型式	回路数	公称型号	螺纹尺寸 M	L	Dh7	T	A	B	E	P	d	P.C.D	d1H9	d2	F	H	S	容许转速 (min ⁻¹)	旋转阻力 (N·m)	最小截面积 (mm ²)	附属盲管 (规格×个数)	容许泄漏量※ (cm ³ /min)	重量 (g)
BMRTN	4	M5	M5×0.8 深度5	72	45		10	15	12.5	10		36			16	24	26	350	0.05	4.9	M5×3个	11	110
			Rc1/8	94	60		12.5	20.5	15.5	13.5		49			22.5	35	38	240	0.07	12.5	R1/8×3个	13	280
	6	M5	M5×0.8 深度5	93.5	53	4	10	15	13	10	4.5	45	3深度3		20.5	32	34	240	0.12	4.9	M5×5个	13	160
			Rc1/8	122.5	70		12.5	20.5	17.5	13.5		58			27	41	44	170	0.17	12.5	R1/8×5个	15	500
	8	M5	M5×0.8 深度5	118	60		11	16	16	10		49			22.5	36	38	200	0.2	4.9	M5×6个	15	380
			Rc1/8	156	80	7	16	24	17.5	13.5	5.5	67	4深度4		31	46	48	140	0.4	12.5	R1/8×6个	16	900

※容许泄漏量为出厂时的值。

Delivery 交货期 **库存品**
⚡ 隔日上海 · 广州发货 P.9
(17:00前订购的库存品可当日发货。)

■ 特长

- 可使用在旋钮柱塞等旋转部的配管上。
- 通过内置轴承可实现高刚性和低滑动旋转。
- 密封部采用低滑动密封圈, 构造上漏气量较少。

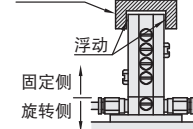
■ 使用注意事项

供气使用通过干燥器、过滤器等调质过的洁净空气。(含有化学药剂、有机溶剂的合成油, 含有盐分、腐蚀性气体的空气可导致损坏和动作不良, 请勿使用。)

■ 固定方法

固定侧上部因根据用户装置情况设计为含止转的设计, 且务必浮动。对旋转侧的轴施加过大的负载会导致破损或空气泄漏。

止转螺丝



■ 规格

使用流体	无油空气
使用环境温度	5~60℃
旋转角度	无接缝
工作压力范围	-100kPa~0.7MPa ※

※不能保持真空。

■ 色型式

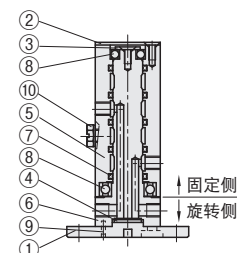
5 天发货

⚡ 上海 · 广州发货
⚠ 遇特殊期间交期有变更, 详情请见 P.9。

■ 结构图

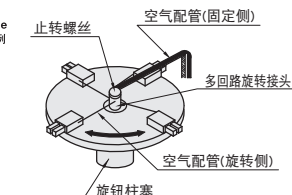
数量分类	标准订购	特殊订购
数量	1~3	4~
交货期	通常	另行报价

⚠ 超过表中标示的数量时, 请在WOS中确认。 P.9



No.	零件名称	M材质
①	安装法兰	铝合金
②	固定侧主体盖	不锈钢
③	轴承止动	不锈钢
④	衬垫	丁腈橡胶
⑤	固定侧主体	铝合金
⑥	回转侧主体	铝合金
⑦	密封圈	丁腈橡胶
⑧	轴承	轴承钢
⑨	平行销	轴承钢
⑩	盲塞	M5: 黄铜 R1/8: 不锈钢

ex Example 使用范例



橡皮管

快速接头

吸附零件

橡皮管 · 快速接头

チューブ
ワンタッチ継手
吸着部品

48 チューブ
吸着部品 · 継手