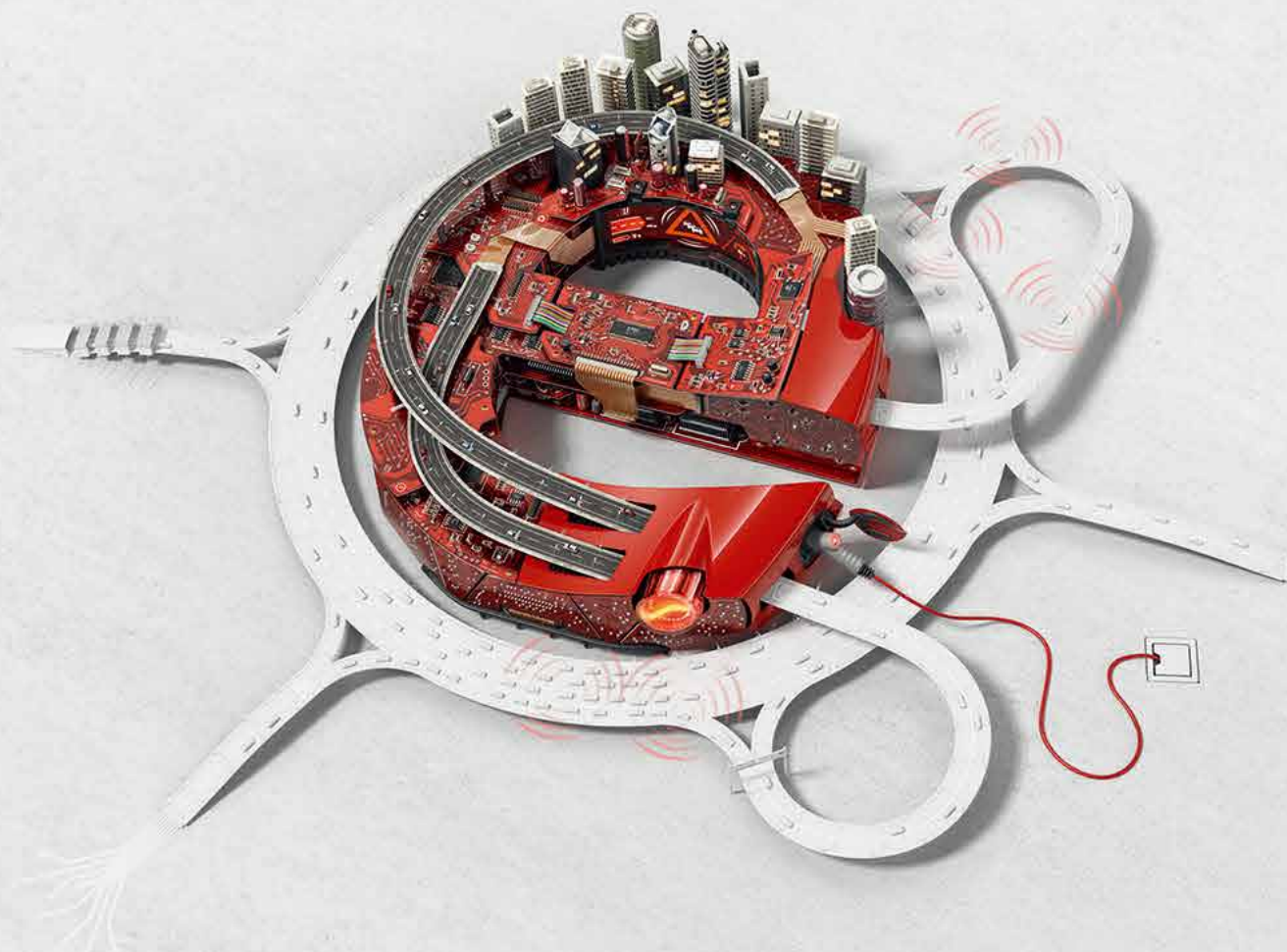




Messe München  
Connecting Global Competence



# 汽车电子

Automotive Electronics

## 智 领未来世界

国际电子元件、系统和应用展

上海新国际博览中心 | 2017年3月14日-16日 | [electronicachina.com.cn](http://electronicachina.com.cn)

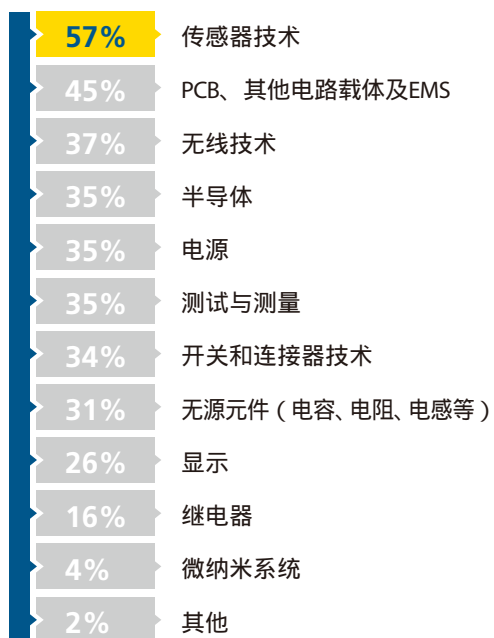
 **electronica China** 2017

# 慕尼黑上海电子展

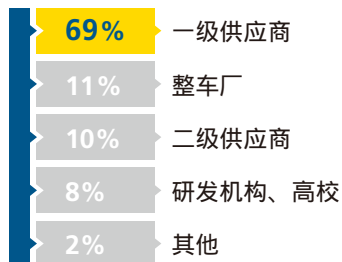
# 2016展会回顾

观众分析 (慕尼黑上海电子展**28%**观众来自汽车领域：**17,208**名)

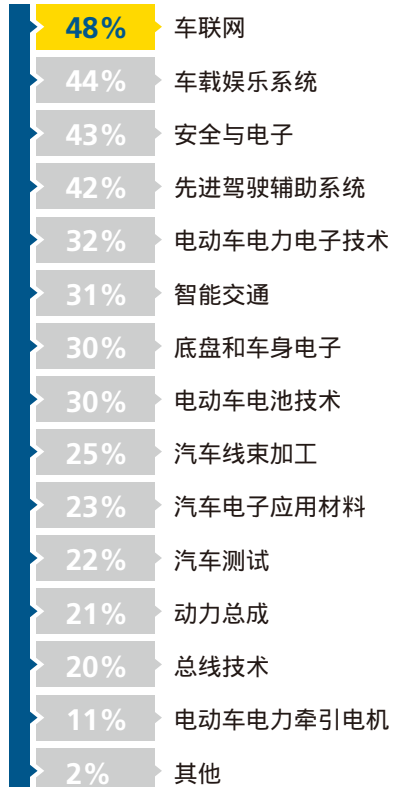
您对以下哪些汽车电子应用产品感兴趣，或有采购意向？(元器件类) (多选)



请注明贵公司的企业性质。(单选)



您对以下哪些汽车应用技术感兴趣？(多选)



观众评价：

“慕尼黑上海电子展规模很大，主办方特意将所有汽车方案的厂商集合一起，便于我们有计划地参观。在展会上看到许多厂商的汽车方案，涵盖了车联网、ADAS、电动车等热门应用。展览会同期还有多场汽车相关研讨会，收获丰富。”

上汽集团 产品规划经理 廖旻祎

\* 数据来自慕尼黑上海电子展汽车技术日观众



## 企业评价



### 2016汽车技术日金牌赞助商

- ▶ TE Connectivity  
沈伟明，中国汽车事业部，副总裁兼总经理

慕尼黑上海电子展是中国电子行业的一个盛会，同时也为企业和政府提供了很好的沟通平台。展会每年的规模越来越大，我们感觉到主办方用的心思也越来越多。本届参展观众和展商的数量是最多的，而且国际观众明显增加，客户质量也相当高。特别值得一提的是，在展会第一天一大早，我们就已经有了订单，并且是来自全国各地的订单，比如：深圳、北京等。



- ▶ 瑞萨电子（中国）有限公司  
王均峰，市场策略中心综合营销部，副部长

慕尼黑上海电子展我们每年都参加，今年的人数比往年更多了，可以看到相当多的智能应用都在慕尼黑上海电子展上展出，可以遇到许多非常专业的同行以及客户，观众提出的问题也十分专业，大家都很关心整个行业的发展趋势和解决方案，给了我们一个很好的机会与大家一起共享我们的研究成果以及满足了业界专业人士的需求。



- ▶ 博世（中国）投资有限公司  
曲永雷，亚太区总经理

慕尼黑上海电子展今年举办相当成功，参观者络绎不绝，展会的影响力逐渐变大，创新科技驱动整个电子行业平稳发展。我们肯定会参加下一届展览，相信还会遇到更多的优质买家。

## 2016主要参与企业（选自汽车技术日）



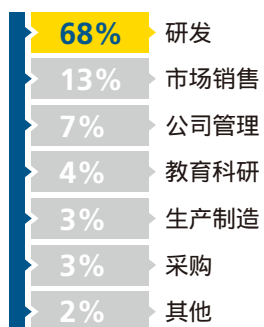
# 2016同期汽车电子论坛

## 中国国际汽车电子创新技术大会

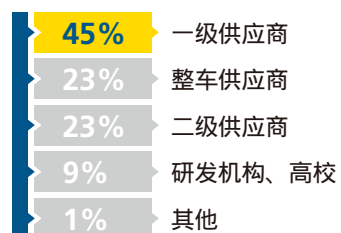
- ▶ 传统车动力总成系统电子控制技术
- ▶ 车载信息服务与智能交通系统
- ▶ 安全与电子
- ▶ 总线技术
- ▶ 汽车测试

2016到场听众人数：818

### 按工作职能分



### 按企业性质分

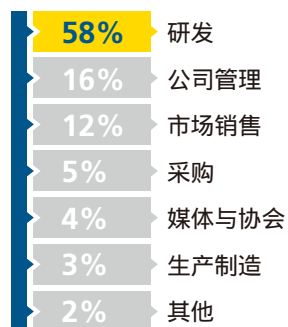


## 国际电动车创新发展论坛

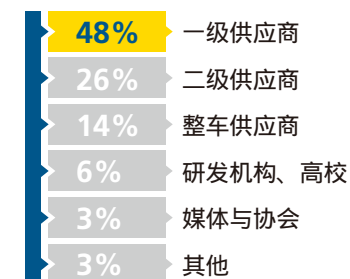
- ▶ 电力电子
- ▶ 电池管理
- ▶ 电力牵引电机

2016到场听众人数：851

### 按工作职能分



### 按企业性质分



## 听众评价

“ 在此次展会上通过与ST、瑞萨等厂商的交流，获取了芯片厂商对于ADAS和全液晶仪表的相关信息。现场汽车论坛的听众非常多，几个会场都爆满了，只能站着听会，不过内容精彩也是非常值得的。慕尼黑上海电子展在汽车行业的影响力越来越大，这次公司组团来了很多工程师，也受到了主办方非常周到的接待。

泛亚汽车技术中心有限公司 电子部工程师 黄松恩





## 汽车技术日 | Automotive Day

2017年3月13日 | 卓美亚喜马拉雅酒店

2016慕尼黑上海电子展观众中,有28%来自汽车电子相关企业,共计17,208名。同期举办的汽车电子论坛也已连续举办10年,2016年有2,000余人参与了2天的论坛。为了更好地满足展商和观众的需求,慕尼黑上海电子展在2017年继续设立“汽车技术日Automotive Day”,为双方提供更高效的沟通交流平台,共同探讨汽车电子技术及解决方案。

Automotive Day将于2017年3月13日即展会前一天于卓美喜马拉雅酒店举办,由精品展览、论坛和同期活动三大部分组成。此活动将打造2017年汽车电子行业的开年大戏,向观众集中呈现汽车电子最前沿产品技术与行业趋势,促成展商和观众的高效见面与对话。在汽车电子技术的驱动下,Automotive Day将会成为业内同行接触产品、了解技术及互动体验的首要及独特平台。

Automotive Day将在各大汽车及电子行业媒体进行24小时全程网络直播。

### 协办单位:

中国汽车工程研究院



上海市交通电子行业协会



### 合作伙伴:

SAE International



### 2017活动赞助商 (更新于2016年5月31日)

铂金赞助



金牌赞助



单项赞助



## e星球, 汽车电子专享主题日

### 大会主题: 新能源与智能网联汽车新技术与新趋势

论坛议题: 智能汽车      新能源汽车      无人驾驶      下一代汽车电子技术

参展厂商: 30家汽车电子行业领先企业; 配有6-9平米展台 (含配套设施)  
观众人数: 2,000名 (仅限邀请)

同期活动: 趋势报告      企业技术报告      新品发布会  
技术培训      产品互动体验      供需匹配

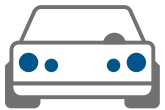
#### 主要话题

- |            |          |        |
|------------|----------|--------|
| ▶ 智能汽车     | ▶ 智能安全系统 | ▶ 电机驱动 |
| ▶ 无人驾驶     | ▶ ADAS   | ▶ 车联网  |
| ▶ 电动汽车整车技术 | ▶ 智能交通   | ▶ 电池技术 |

#### 目标观众

- |         |          |         |
|---------|----------|---------|
| ▶ 研发/设计 | ▶ 采购     | ▶ 记者/编辑 |
| ▶ 生产/制造 | ▶ 质量控制   | ▶ 教育/科研 |
| ▶ 公司管理  | ▶ 政府行政管理 |         |





## 汽车技术日 | Automotive Day

2017年3月13日 | 卓美亚喜玛拉雅酒店

### 部分观众名单 (选自2016汽车技术日)

北京奔驰汽车有限公司  
 深圳市比亚迪汽车有限公司  
 上海汽车集团股份有限公司  
 东风汽车有限公司  
 东风裕隆汽车有限公司  
 华晨汽车工程研究院  
 吉利汽车研究院有限公司  
 江铃汽车股份有限公司  
 观致汽车有限公司  
 一汽解放青岛汽车有限公司  
 长安标致雪铁龙汽车有限公司  
 中国第一汽车集团公司技术中心  
 重庆长安汽车股份有限公司  
 柳州五菱汽车工业有限公司  
 沃尔沃汽车技术(上海)有限公司  
 特斯拉  
 长城汽车股份有限公司  
 通用汽车(中国)投资有限公司  
 华晨宝马汽车有限公司  
 郑州宇通客车股份有限公司  
 博世底盘控制系统中国区

泛亚汽车技术中心有限公司  
 德尔福派克电气系统有限公司  
 联合汽车电子有限公司  
 北京北汽季尔汽车系统有限公司  
 赫思曼汽车通讯设备(上海)有限公司  
 康尼新能源汽车零部件  
 上海延锋江森汽车座椅有限公司  
 上海汽车变速器有限公司  
 上海华域汽车电动系统有限公司  
 马瑞利汽车电子(广州)有限公司  
 大陆汽车车身电子系统(芜湖)有限公司  
 潍柴(重庆)汽车  
 北京汽车新能源汽车有限公司  
 比亚迪股份有限公司  
 东风商用车技术中心  
 高田汽车电子(上海)有限公司  
 长安汽研院  
 埃泰克汽车电子(芜湖)有限公司  
 东方久乐汽车电子(上海)有限公司  
 安徽江淮汽车股份有限公司技术中心  
 吉奥汽车

本特勒汽车工业亚太区  
 博世汽车(苏州)有限公司  
 大众汽车中国研究中心  
 恩碧势(上海)汽车科技有限公司  
 哈曼汽车电子系统(苏州)有限公司  
 海博瑞德(北京)汽车技术有限公司  
 合兴集团汽车电子有限公司  
 吉利汽车研究院  
 江苏北斗星通汽车电子有限公司  
 凯迪汽车电器有限公司  
 联创汽车电子有限公司  
 耐特汽车电子有限公司  
 奇瑞量子汽车有限公司  
 厦门汉纳森汽车电子有限公司  
 上海艾铭思汽车电子系统有限公司  
 上海飞乐汽车控制系统有限公司  
 上海李尔实业交通汽车部件有限公司  
 伟世通汽车空调(北京)有限公司  
 一汽四环李尔汽车电器电子有限公司  
 长春华奥汽车制造有限公司  
 长春李尔汽车电器有限公司

### 注册报名 优享权益

类别	时间	项目	付费	受邀**	
精品展览	2017年 3月13日	展览区域	*	*	
		会刊	*	*	
高端会议		进入会场	*	*	
		保留坐席	*	-	
		大会讲义	*	-	
同期活动		参会纪念品	*	-	
		趋势报告发布会	*	*	
		技术发布会	*	*	
		新品发布会	*	*	
其他		3月13日	午餐	*	*
		2017年 3月14-16日	VIP入场通道	*	*
			VIP休息区	*	*
标准价格(2016年12月31日后)			RMB 1,980		
早鸟价格(2016年12月31日前)			RMB 1,680		

\*表示包含, -表示不含

\*\*受邀观众可通过主办单位、赞助商以及演讲嘉宾获得受邀名额。

咨询及报名: 陈铭 Larry Chen  
 +86-21-20205553  
 Larry.Chen@mm-sh.com



# 2017关键数据



汽车技术日  
**Automotive Day**

3月13日 | 卓美亚喜马拉雅酒店

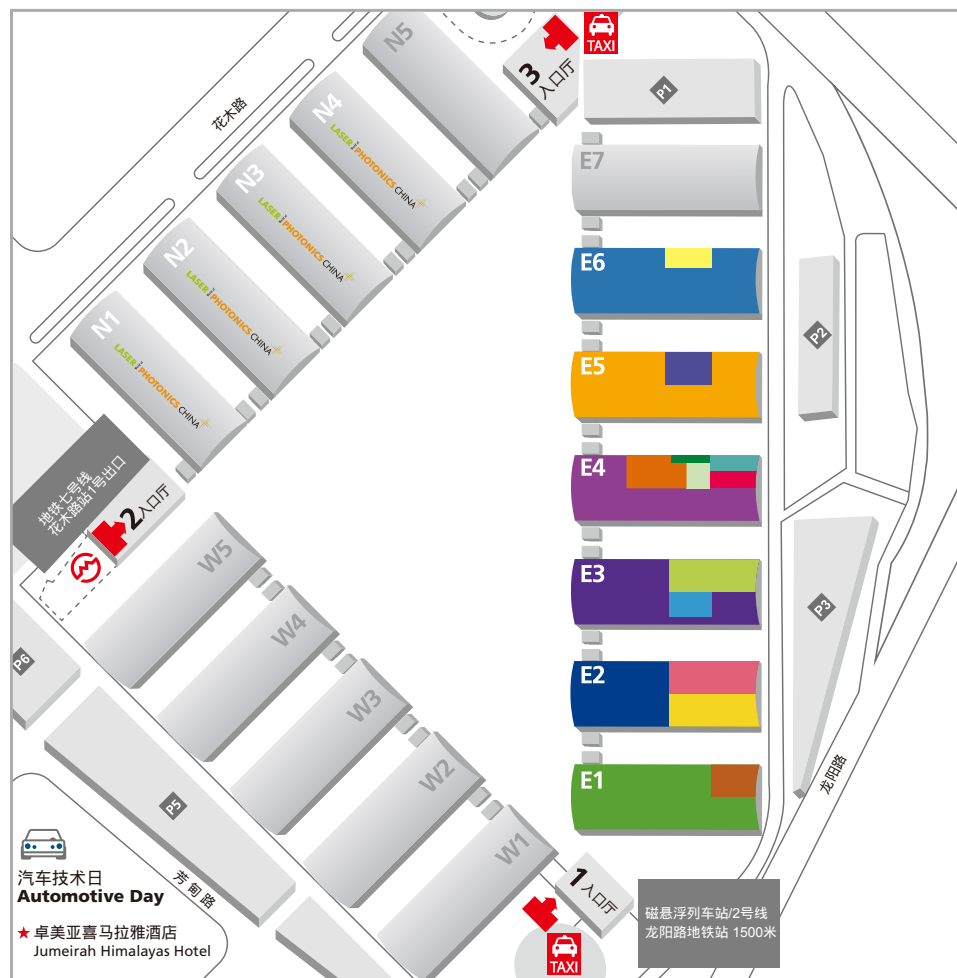
- ▶ 展示面积：**2,000**平方米
- ▶ 参展企业：**30**家
- ▶ 观众人数：**2,000**名（仅限邀请）



3月14-16日 | 上海新国际博览中心

- ▶ 展示面积：**67,000**平方米
- ▶ 参展企业：**1,100**家
- ▶ 观众人数：**65,000**名

展馆布局图



E4 E5 E6

- E4 半导体
- E4 电源
- E4 微纳米及传感技术
- E4 汽车电子与测试
- E4 测试测量
- E4 嵌入式系统

- E5 无源元件
- E5 显示

- E6 开关和连接器技术
- E6 线束和线缆



E1 E2 E3

- E1 线束加工和连接器制造技术
- E1 元器件制造

- E2 电子制造自动化与运动控制
- E2 点胶注胶
- E2 材料

- E3 表面贴装技术
- E3 印刷电路板
- E3 电子制造服务

## 活动

Automotive Day 汽车技术日

2017年3月13日 8:30-18:00

卓美亚喜马拉雅酒店 上海浦东梅花路1108号

electronica China

2017年3月14-16日

周二-周三：9:00-17:00

周四：9:00-16:00

上海新国际博览中心 龙阳路2345号

## 联系方式

慕尼黑展览（上海）有限公司

地址：上海市浦东新区源深路1088号平安财富大厦11楼

邮编：200122

电话：+86 21 2020 5553

传真：+86 21 2020 5688 / 5699

邮箱：larry.chen@mm-sh.com

## 北京办事处

地址：北京市朝阳区建国门外大街光华东里8号中海广场中楼2908室

邮编：100020

电话：+86 10 8591 1001\*801

传真：+86 10 8468 2519

邮箱：will.huang@mm-sh.com

## 深圳办事处

地址：深圳市福田区福华三路168号国际商会中心1410室

邮编：518048

电话：+86 755 3335 8738

传真：+86 755 3335 8730

邮箱：sz@mm-sh.com

## 全球业务网

慕尼黑博览集团秉承先进的全球化经营理念，在115多个国家拥有全资子公司和海外办事处。

除慕尼黑上海电子展外，慕尼黑博览集团还在全球范围举办多场电子领域的专业性展览，这不仅满足了快速发展的电子市场的需求，也使展商能在不同地区的专业技术展中收获更多。

慕尼黑展览（上海）有限公司 | 联系人：陈铭 | 邮箱：Larry.Chen@mm-sh.com | 电话：021-20205553

 **electronica China**

**慕尼黑上海电子展**