

第二密碼用戶指南

新客戶 / 重新領取密碼的舊客戶

登入流程

客戶於登入帳號時，須輸入登入帳號、登入密碼及驗證碼，然後按<確定>

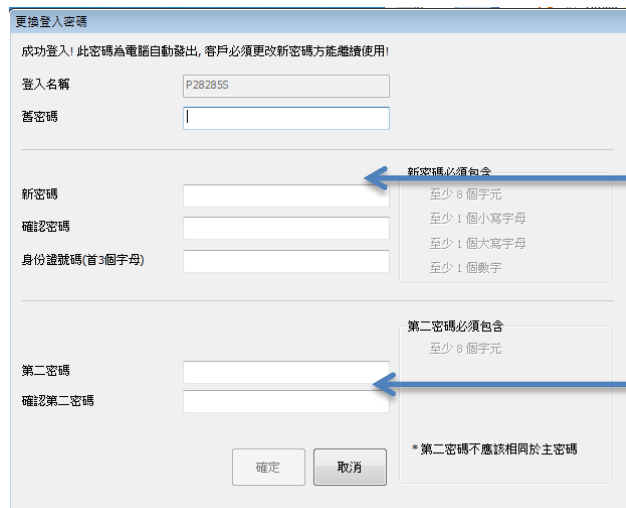


「登入密碼」

客戶會於成功開戶後三個工作天內收到本公司寄出之密碼函，其中包括首次登入之密碼。密碼由八個數字或英文字母組成。

設定新密碼及第二密碼

客戶須自訂新密碼及第二密碼，按<確定>



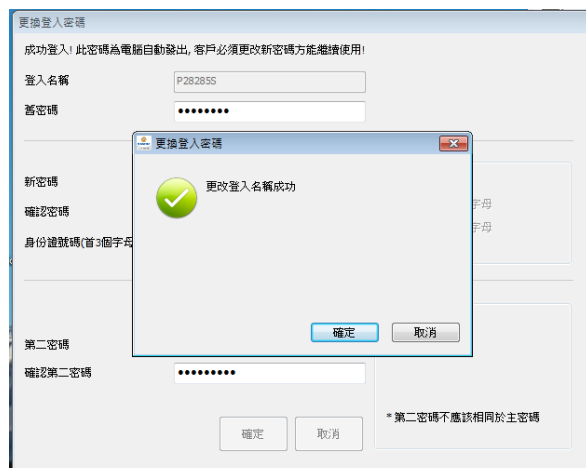
「新密碼」

客戶須自訂一個新密碼，密碼須符合指定的格式限制。(區分大小寫字母)

「第二密碼」

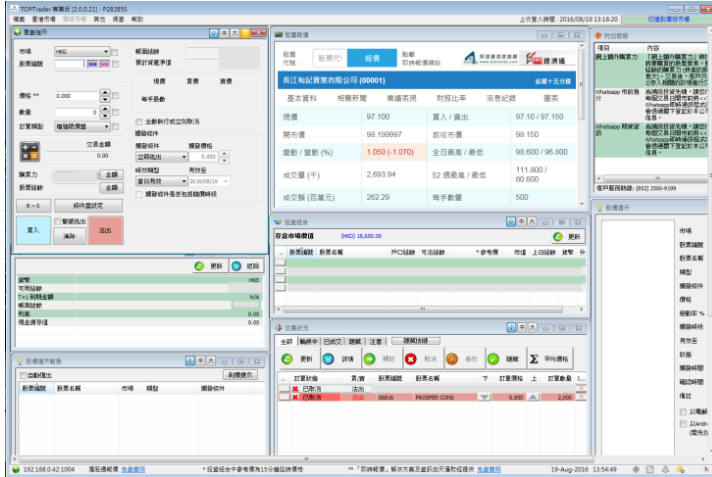
除「新密碼」外，客戶亦須自訂一個第二密碼，密碼同樣須符合指定的格式限制。(區分大小寫字母)

更改登入名稱成功



常用視窗

成功登入「Top Trader 專業版」後，系統主視窗即時出現



舊客戶

首次登入流程

客戶於登入帳號時，須輸入登入帳號、登入密碼及驗證碼，然後按<確定>




「登入密碼」

客戶於第一次登入時所自訂的新密碼。
(區分大小寫字母)

舊客戶首次設定第二密碼

舊客戶須進行首次設定第二密碼(區分大小寫字母)



已經設定第二密碼登入流程

登入流程

客戶於登入帳號時，需輸入登入帳號、登入密碼及驗證碼，然後按<確定>



「登入密碼」

客戶於第一次登入時所自訂的新密碼。
(區分大小寫字母)

輸入第二密碼

成功輸入第一密碼後，客戶須指示輸入自訂的第二密碼，接<確定>。
(例：如你的第二密碼是 123a456B09，按圖中顯示，客戶須輸入第一、第二及第三的字母，即 1、2 及 3)

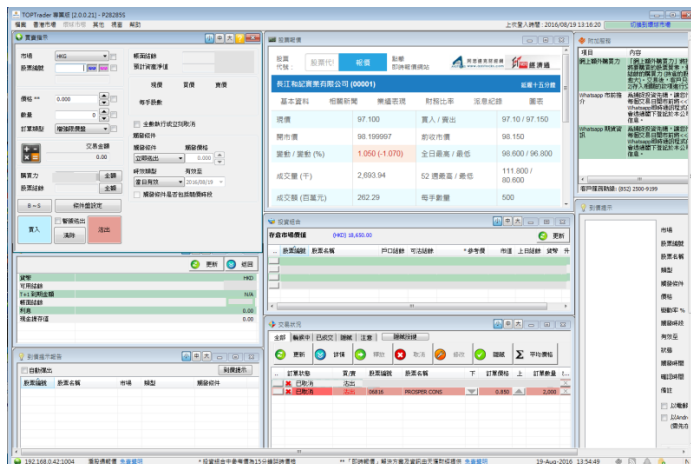


「第二密碼」

客戶接指示輸入第二密碼。
(區分大小寫字母)

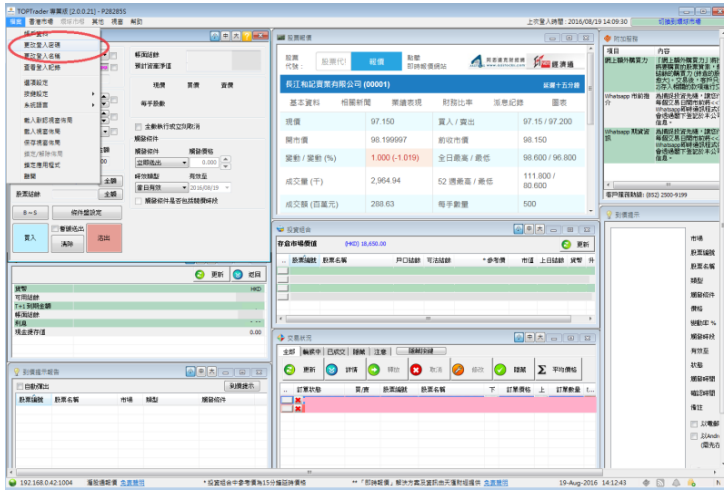
常用視窗

成功登入「Top Trader 專業版」後，系統主視窗即時出現



客戶更改密碼

於 <檔案> 中按 <更改登入密碼>

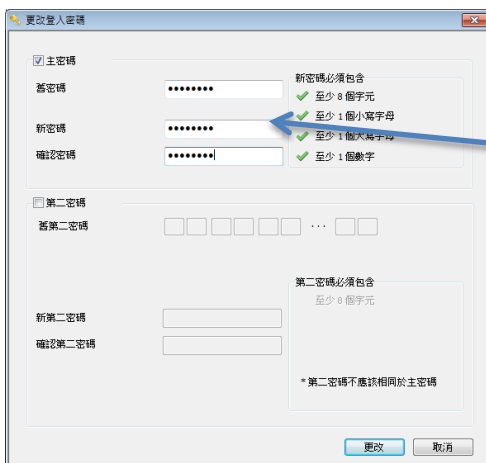


更改密碼



更改密碼

客戶可選擇更改的密碼。



更改密碼

更改的密碼需符合密碼須合乎指定的格式限制。

成功更改密碼

錯誤輸入第二密碼

如客戶錯誤輸入第二密碼，系統會進入倒數模式，視窗的下方會出現剩餘 90 秒的訊息，客戶如在剩餘時間輸入正確的密碼，便可成功登入。如客戶再次錯誤輸入密碼，系統會重新由 90 秒開始倒數。

忘記密碼

若客戶忘記第一密碼或第二密碼，請先接請先按 <忘記密碼>，然後在 <帳戶號碼> 及 <電郵地址> 輸入你開戶時填寫的資料，新密碼將經電郵發送給客戶。

請留意，無論客戶忘記的是第一或第二密碼，所重發的經電郵收到都是登入時的<第一密碼>，閣下須重新登入，並同時重設「第一密碼」及「第二密碼」。