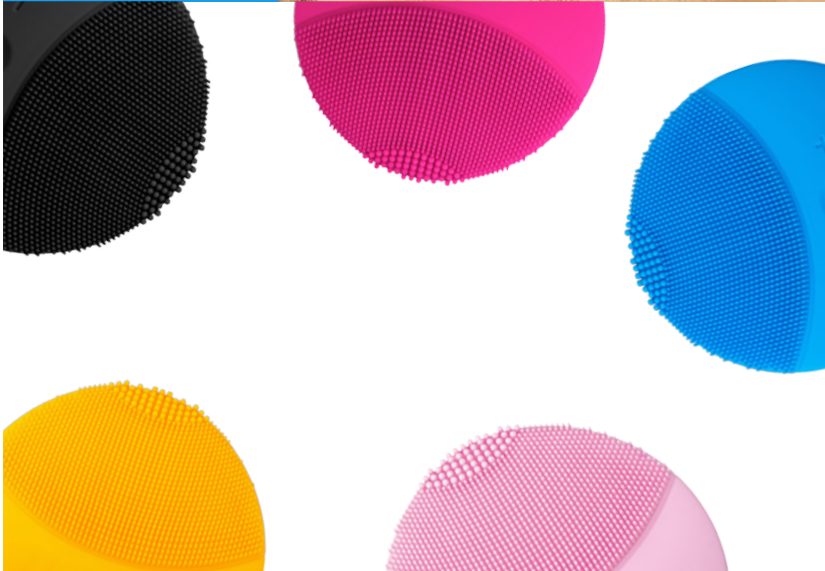
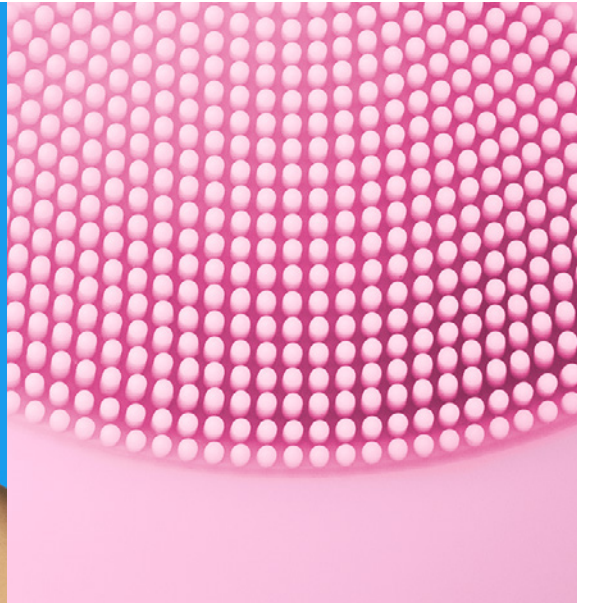
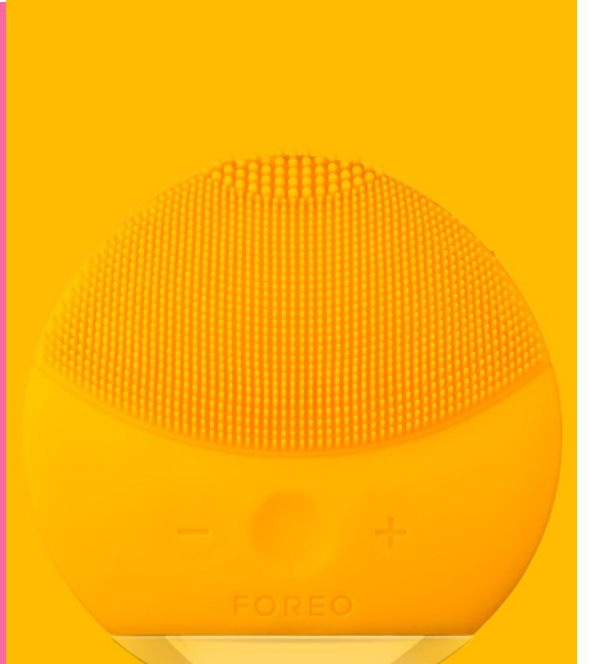


FOREO



露娜 LUNA™ mini 2

个性炫酷清洁



完整版使用说明书

开始使用

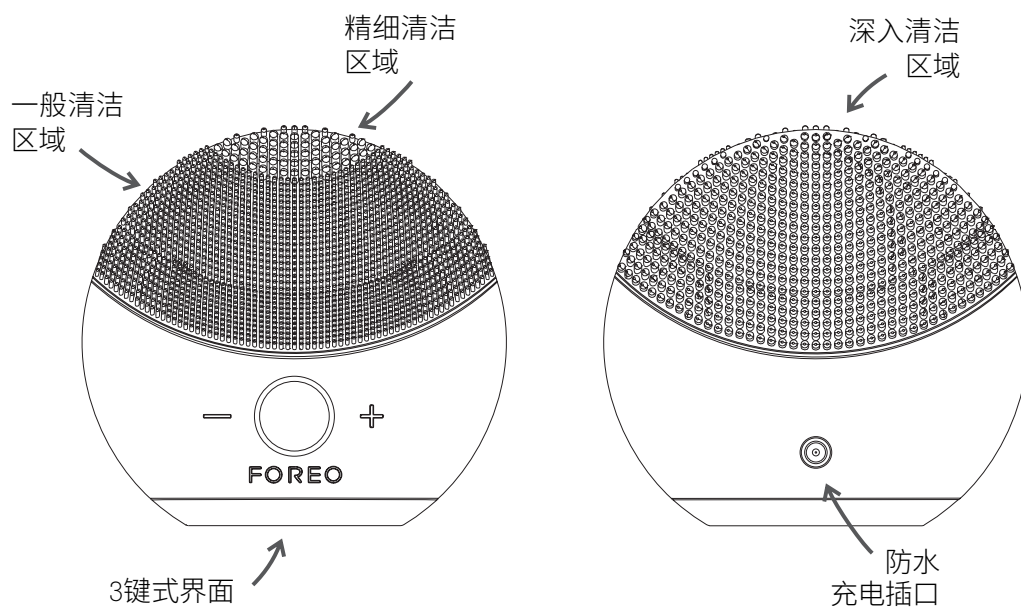
恭喜您购买到露娜 LUNA™ mini 2 T-Sonic™净透洁面仪，成功迈出获得拥有美肌的第一步。我们的顶尖护肤科技为您带来诸多好处，请您开始在家中享用之前，先抽出几分钟仔细阅读本说明书。

使用前请阅读所有指南并仅按照本说明书中的指定用途使用本产品。

⚠ 警告：请勿对产品进行任何改装。

露娜 LUNA™ mini 2简介

露娜 LUNA™ mini 2革新面部清洁方式，将FOREO创新性的T-Sonic™透肤声波脉动与硅胶刷头设计相结合，温和深层清洁肌肤。T-Sonic™透肤声波脉动透过顺滑硅胶触点清除致瑕杂质，较手动清洁更有效，令肌肤明亮净透，清洁毛孔的同时舒缓岁月痕迹，肌肤更加紧致顺滑。



使用露娜 LUNA™ mini 2

适合所有肌肤类型，露娜 LUNA™ mini 2的3区刷头含有较细触点适合敏感性或中性肌肤，正面的较粗触点适合精细清洁，背面较宽触点清爽油性肌肤。我们建议每天早晚各使用露娜 LUNA™ mini 2一分钟。

露娜 LUNA™ mini 2的振动强度可以调节：

1. 按一次中央键打开露娜 LUNA™ mini 2
2. 使用“+”或“-”键选择您偏爱的清洁强度，共8档强度可选，满足您的舒适度与清洁力需求，而且功能偏好记忆功能可在您下次使用时记住您的功能选择。
3. 按下中央键关闭露娜 LUNA™ mini 2。

FOREO的清洁方法步骤详见下文介绍。完成每个步骤后，露娜 LUNA™ mini 2的指示灯将会闪烁，提醒您清洁面部下一区域。

注意：初次使用前可同时按住“+”和“-”键为露娜 LUNA™ mini 2解锁。指示灯闪烁表明产品成功解锁。若想为产品上锁，重复上述步骤即可。

清洁模式

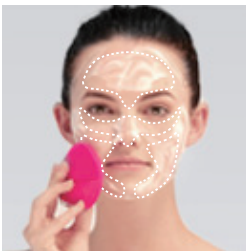
透过光滑硅胶触点，露娜 LUNA™ mini 2的T-Sonic透肤声波脉动可以去除99.5%的污垢、油脂*，化妆品残留以及死皮细胞。

在面部每个区域清洁大约15秒，过程中露娜 LUNA™ mini 2的指示灯将会闪烁，脉动将会暂停。



1. 涂抹洁面乳

首先卸下所有彩妆，润湿露娜 LUNA™ mini 2和面部，然后涂抹上常用的洁面乳。按一次中央键打开露娜 LUNA™ mini 2，激活清洁模式。



2. 清洁以下区域：

每隔15秒脉动就会暂停一次，提醒您清洁下一区域：

- 打圈清洁下巴和面颊，使用相同方式清洁另一侧。
- 从额头的中间分别向两边轻轻抚动，直至清洁整个额头。
- 清洁鼻子时用露娜 LUNA™ mini 2在鼻子的一侧上下轻轻划动，然后以同样的方法清洁鼻子的另一侧。清洁眼睛以下部位时，建议按“-”键调低露娜 LUNA™ mini 2的脉动强度，特别轻柔地向外抚动。



3. 冲洗

1分钟的清洁过程完成后，冲洗并擦干面部。然后可根据需要使用护肤品。

警告：如果您在使用FOREO产品时有任何不适，请立即停止使用并咨询医师。

*基于临床试验，结果存档。

清洁露娜 LUNA™ mini 2

每次使用后请彻底清洁。使用清水与肥皂清洗刷头表面，然后用温水冲洗。请用不起毛的布或毛巾擦干。我们建议使用FOREO硅胶喷雾清洁剂并用温水冲洗效果最佳。

注意：请勿使用含酒精、汽油或丙酮的清洁产品，这些物质可能会刺激皮肤。

充电

您的FOREO产品可通过配置的充电器充电。每次充满电需要一小时，充满后可使用7个月。

- 将输出线插入露娜 LUNA™ mini 2的充电插槽。
- 将电源插头插入插座内。露娜 LUNA™ mini 2的LED灯将会持续闪烁，指明电池正在充电。充电完成后，LED灯发光稳定。
- 电池电量低时，LED灯发出微弱白光。

警告：充电前，请确保充电插口和充电器干燥无水且无洁面乳残留。请勿在充电器可能浸水的地方充电。产品充电时请不要使用，充电时间请勿超过24小时。请仅使用FOREO配套的充电器。

重要信息

保障安全

- 请勿使用粘土基质洗面奶、硅溶性或颗粒状洗面奶去角质霜或磨砂膏与露娜 LUNA™ mini 2同时使用，因为这些物质可能会损害柔软的硅胶触点。
- 如果您有肌肤问题或有任何医学疑虑，使用前请咨询皮肤科医生。
- 使用露娜 LUNA™ mini 2的过程应当是舒适的，如果您有任何不适，请立即停止使用并咨询医师。
- 清洁眼下区域时请特别小心，请勿使产品直接接触眼睑或眼部。
- 卫生起见，我们不建议您与其他人共享使用露娜 LUNA™ mini 2。
- 请避免阳光直晒，请勿置于极端高温或沸水中。
- 儿童使用、给儿童使用或距离儿童较近时请密切监督使用。
- 产品或充电器损坏时请勿使用。请仅使用FOREO提供的产品配套充电器。
- 产品损坏时请勿使用。本产品包含不可使用部分。
- 为避免遭受电击，本产品应连接配有安全保护接地线的电源。
- 鉴于FOREO的清洁与舒缓功效，我们建议每次使用露娜 LUNA™ mini 2的清洁或舒缓模式请勿超过3分钟。
- 请只使用产品在本说明书中的特定用途。

常见问题解答

连接上充电器后露娜 LUNA™ mini 2 LED灯不闪烁？

- 电池已经充满，可供使用300次。
- 电池完全无电，需要几分钟才可识别充电器。
- 充电器没有连接好。检查插座和充电插口。

按下中间键后露娜 LUNA™ mini 2没有开启？

- 电池无电。请给露娜 LUNA™ mini 2充电。
- 界面被锁。同时按下“+”和“-”键解锁。

露娜 LUNA™ mini 2无法关机或者界面按键没有反应？

- 微处理器出现短暂性功能故障。请连接充电线使功能恢复正常。

露娜 LUNA™ mini 2的硅胶刷面退化为粘粘或泡沫质地。

- 立即停止使用。硅胶虽高度耐用，但是在某些条件下仍会退化，请查看本手册的清洁与安全板块了解如何避免此类情况发生。

如若您在本节未找到合适答案，或者关于产品操作您仍有其他疑问，请访问www.foreo.com网站的客户服务板块，了解更多信息。

质保条款与条件

注册质保

激活2年质保和10年品质保证，请首先登陆www.foreo.com网站，然后在客户服务下的保修和退换货部分注册FOREO真品保证卡上的质保号码。

两年质保

FOREO产品的质保时间为自购买之日起两(2)年，任何因产品制造或材料缺陷引起的质量问题均属于质保范围。如果您有任何此类质量问题并在质保期内通知FOREO，FOREO将免费为您更换产品。

质保范围包括影响产品功能的零部件质量问题，但不包括由于长期使用造成的外观磨损或由于错误操作、疏忽或意外造成的磨损或损坏。任何尝试打开或分解产品(或其附属配件)造成的损坏也不在质保范围。

质保索赔需要提供产品尚在质保期内的合理凭证。为了让您的产品质保有效，请在质保期内妥善保存原始购买发票。

若需申请质保，请先登录www.foreo.com网站上的账户，然后选择质量索赔。随后您会收到一份退货授权，请将之与FOREO产品一起送到距您最近的FOREO办公室。运费需要您自行支付。这样做是对消费者法律权利的补充，并不影响消费者任何权益。

十年品质保证

作为FOREO两年免费质保的延续，顾客在十(10)年品质保证期间发现产品生产缺陷后，可在www.foreo.com上以标价50%的价格购买一件新产品。详情请见www.foreo.com网站的客户服务部分查看完整的条款与条件。

废弃处理方法

废旧电子设备的废弃处理方法（在欧盟或其他具有垃圾分类处理系统的欧洲国家适用）。



垃圾桶上画叉的图案表示产品不能按照家庭垃圾处理，而应该送入合适的电气和电子设备回收收集站处理。恰当处理本产品可防止废旧产品对环境 and 人类健康产生负面影响。材料回收还有利于节约自然资源。

更多产品再回收信息，请联系当地的生活垃圾处理服务站或产品购买地。

产品规格

材质:	硅胶 ABS塑料
颜色:	海洋蓝/樱桃红/午夜黑/粉红色/向日葵黄
尺寸:	75 x 80 x 28.5毫米
重量:	67克
电池:	锂离子电池200毫安时3.7伏
充电时间:	60分钟
充满一次电的使用次数:	高达300次
待机时间:	90天
频率:	125赫兹
噪音水平:	最高50分贝
界面:	三键式

免责声明: 产品使用者自担风险。FOREO和零售商对因使用产品直接或间接造成的任何身体或非身体的伤害或损害不承担任何责任和义务。此外，FOREO保留修改本说明并随时更改内容的权利，且没有义务将这些修改或改变通知任何个人。

产品模型可能会因改进而有变化，恕不另行通知。

©2016 FOREO AB 版权所有。

欧洲进口商和经销商: FOREO AB,

地址: 瑞典斯德哥尔摩Birger Jarlsgatan大街22号

邮编: 11434

美国进口商和经销商: FOREO INC.,

地址: 美国内华达州拉斯维加斯, #159 拉斯维加斯大道南3565号

邮编: 89109

FOREO瑞典设计研发

www.foreo.com