

应届生 2013

求职大礼包

农行山东分行篇

[应届生求职网 YingJieSheng.COM](http://www.yingjiesheng.com) 编

应届生论坛农行山东分行版:

<http://bbs.yingjiesheng.com/forum-975-1.html>

应届生求职大礼包 2013 版-其他行业及知名企业资料下载区:

<http://bbs.yingjiesheng.com/forum-436-1.html>

应届生求职招聘论坛 (推荐):

<http://bbs.yingjiesheng.com>

目录

第一章 农业银行简介.....	3
1.1 农行简介.....	3
1.2 农行组织机构.....	4
1.3 农行历程.....	6
1.4 农行企业文化核心理念.....	6
第二章 行山东分行笔试资料.....	7
2.1 今天山东省农行笔试，分享笔经~~.....	7
2.2 农行山东分行and 工行的笔经.....	8
2.3 农业银行 2010 年校园招聘笔试内容及应试策略.....	11
2.4 农行山东分行笔经加面经.....	12
2.5 山东分行全国统一题库笔经.....	14
第三章 农行山东分行面试资料.....	14
3.1 2010 农行山东分行面经.....	14
3.2 农行山东分行 2012 校园招聘 1 月 3 号下午 3 点组面试分享.....	15
3.3 留给后来人的一点儿农行资料.....	16
3.4 无领导小组讨论.....	18
3.5 2012.1.4，上午十点面经，造福学弟学妹.....	19
3.6 2010 农行山东分行面经.....	20
3.7 2011 年山东省农行面试经验.....	20
3.8 2010 年最新农行面经.....	20
3.9 2011 年农行山东分行面试经验 重在参与！.....	21
3.10 我的农行面试经历.....	22
3.11 农行山分下午面试经历.....	23
3.12 农行山分下午面试经历.....	23
3.13 农行山分面试 无领导加结构化.....	24
第四章 农行山东分行综合资料.....	25
4.1 银行求职感受.....	25
4.2 再次补充，关于农行山分第二批体检的解释.....	26
4.3 已经顺利签约，各位同学有什么要问的。能回答的都会告诉你们.....	27
4.4 一个入职农行山东分行的人得一点经验.....	27
附录：更多求职精华资料推荐.....	28

内容声明：

本文由应届生求职网YingJieSheng.COM (<http://www.yingjiesheng.com>) 收集、整理、编辑，内容来自于相关企业的官方网站及论坛热心同学贡献，内容属于我们广大的求职同学，欢迎大家与同学好友分享，让更多同学得益，此为编写这套应届生大礼包 2013 的本义。

祝所有同学都能顺利找到合适的工作！

应届生求职网 YingJieSheng.COM

第一章 农业银行简介

1.1 农行简介

农业银行官网：

<http://job.abchina.com/>

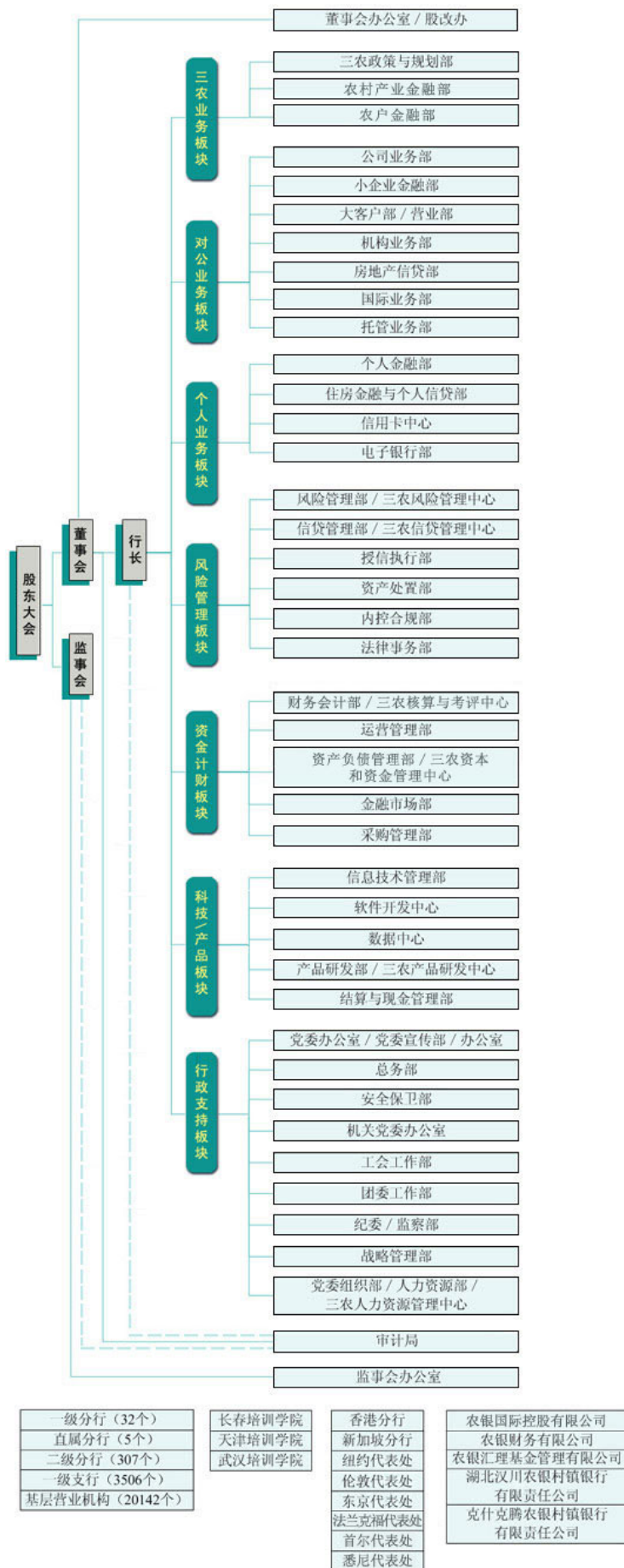
中国农业银行是新中国设立的第一家商业银行，也是改革开放后第一家恢复成立的国家专业银行。中国农业银行最初成立于1951年，1979年2月再次恢复成立后，成为在农村经济领域占主导地位的国有专业银行。1994年中国农业发展银行分设，1996年农村信用社与农行脱离行政隶属关系，中国农业银行开始向国有独资商业银行转变。2009年1月15日，中国农业银行完成工商变更登记手续，由国有独资商业银行整体改制为股份有限公司，并更名为“中国农业银行股份有限公司”。

2008年，农业银行各项业务快速发展，经营效益明显提升，资产质量显著改善。年末总资产达到70,143.51亿元，各项存款60,974.28亿元，各项贷款31,001.59亿元，资本充足率9.41%，不良贷款率为4.32%，全年净利润514.53亿元。中国农业银行通过全国24,064家分支机构、30,089台自动柜员机和遍布全球的1,171家境外代理行，以覆盖面最广的网点网络体系和领先的信息科技优势，向超过3.5亿客户提供便利、高效、优质的金融服务。

2008年，在《财富》杂志全球500强排名中，中国农业银行位列第223位，穆迪信用评级为A1/稳定。

作为一家面向“三农”、城乡联动、融入国际、综合经营的大型商业银行，中国农业银行秉承“大行德广 伴您成长”的服务理念，坚持审慎稳健经营、可持续发展，立足城市和县域两大市场，充分发挥城乡联动优势，实施差异化竞争策略，依托庞大的分支机构、电子化网络和多元化的金融产品，不断朝着为最广大客户群体提供优质金融服务的现代化全能型银行的目标迈进。

1.2 农行组织机构



1.3 农行历程

中国农业银行于 1979 年 2 月恢复成立，总部设在北京。

1979 年 2 月 23 日，国务院发出《关于恢复中国农业银行的通知》。

1984 年 6 月 1 日，农业银行引进首笔世界银行贷款。

1985 年 6 月 24 日，中国农业银行首次统一行名字体。

1985 年 6 月 25 日，中央决定成立中国农业银行党委。

1997 年，农行政策性业务剥离速度加快。

1999 年，农行和工中建三家银行剥离 1.4 万亿元不良资产给四大资产管理公司。

2004 年，农行第一次上报股改方案。

2007 年 1 月 19 日至 20 日，全国金融工作会议确定农业银行股份制改革总的原则是“坚持面向‘三农’、整体改制、商业运作、择机上市”。

2007 年 9 月，农行选择吉林、安徽、福建、湖南、广西、四川、甘肃、重庆等八个省（区、市）开展面向“三农”金融服务试点。

2008 年 1 月 23 日，农业银行明确提出“3510”奋斗目标和发展战略。

2008 年 3 月，农行开始推动在 6 个省 11 个二级分行开始“三农”金融事业部改革试点。

2008 年 5 月底，“三农”金融服务第一阶段试点结束。

2008 年 8 月，农行总行设立“三农”金融事业部，全面推动全行“三农”金融事业部制改革。

2008 年 10 月，农行股改方案获国务院通过。

1.4 农行企业文化核心理念

一、使命

面向“三农” 服务城乡 回报股东 成就员工

二、愿景

建设城乡一体化的全能型国际金融企业

三、核心价值观

诚信立业 稳健行远

四、核心价值观指导下的相关理念

经营理念：以市场为导向 以客户为中心 以效益为目标

管理理念：细节决定成败 合规创造价值 责任成就事业

服务理念：客户至上 始终如一

风险理念：违规就是风险 安全就是效益

人才理念：德才兼备 以德为本 尚贤用能 绩效为先

如果你想了解更多农业银行的概况，你可以访问农业银行官方网站：<http://job.abchina.com>

第二章 行山东分行笔试资料

2.1 今天山东省农行笔试，分享笔经~~

本文原发于应届生 BBS，发布时间：2011 年 12 月 10 日

地址：<http://bbs.yingjiesheng.com/thread-1089274-1-1.html>

今天参加山东省农行笔试，给大家分享一下呗~~

- 1.机考，提前 15 分钟进考场照相等。
- 2.等待开考过程中一定不要随便动电脑~我就是觉得让屏幕看起来舒服点，我就扭了下显示器，结果.....重启了.....
- 3.题目类型：全部是选择题。
 - 一 综合（时事，专业知识，常识，农行知识）50 分钟，70 题。
 - 二行测（言语理解，数字推理，图形推理，判断推理，资料分析）70 分钟，70 题。
 - 三 英语（阅读理解 4 篇，每篇 5 题，共 20 题。30 分钟）
 - 四 职业测评（15 分钟）
- 4 试题回想~
 - 一 时事政治基本全是蒙的。

李娜获网冠军是在哪里，RFID 是什么（电子标签），云计算形式哪个不是，IPv6 多少位，哪个不是编程语言，

一企业以火腿肠为主，后来发展上游的养猪场，问那种营销策略，有前向一体化，后向一体化，纵向一体化，横向一体化。

一企业原来是整微波炉，后来整电磁炉，烤炉等等相关的电器，问属于那种战略，是多元化，还是市场渗透，等等。。

银行借贷应付账款等等诸如此类的考了好多，一个不会，全蒙的。。

垄断市场，原来有甲一家，利润 100 万，后来乙想进入市场，甲若进行阻挠，则双方都亏损 50 万，若不阻挠，双方都赚 50 万，问应采取那种均衡。

利率计算。今年提出 4400 元，存得第一年第二年利率是 20%，第三年利率是 12%，现在提出 4400 元，问最原始存了多少钱。

欧债危机最严重的可能是最开始陷入的。。（记不清了）是意大利还是德国还是瑞士还是希腊，选 2 个。

员工自我需要的实现应采取那种措施激励，选项有股权分配，住房保障，旅行保障等

等。。。

两个老师上课，之前评价一位是热情，勤奋。。另一位评价是冷漠，勤奋。。（只有第一个修饰词不同），结果学生易于与第一个老师打成一片，问这属于什么效应（晕轮效应，双因素效应，首因效应，。。。）

二 行测

相对国考而言，比较简单。图形折叠比较多。数字推理 3~4 个，言语比较多（选词填空），排序比较多~资料分析（3 篇，共 15 题）基本不需计算。

三英语

不是托业，难度还行，比六级简单的多，基本上答案都能在原文中找到，一定注意时间就 ok。

4 篇阅读理解，一篇说的是中非建交诸如此类，一篇是欧债危机，一篇是国家图书馆关闭导致起义什么的，一篇是男女商店偷盗比较。。

考试冻死了，一定多穿点~

2.2 农行山东分行 and 工行的笔经

本文原发于应届生 BBS，发布时间：2010 年 12 月 12 日

地址：<http://bbs.yingjiesheng.com/forum.php?mod=viewthread&tid=794849>

青岛的中行听说是这周末下周初出来 紧张着呢~上帝保佑~

昨天考了工行，今天放弃中信保的笔试选择了农行，通过各大银行的笔试，有一些心得和体会和大家分享下~

首先，网申志愿选择问题。由于今年青岛各大银行筛选简历的时候生源地看得很重（中行两个志愿主要看第一志愿 工行和农行是平行志愿 建行也分一二志愿），所以我只有中行通过了青岛的网申，农行和工行都是老家的。所以奉劝以后找工作的学弟学妹不要太留恋你呆过的城市，适当的选择家里得到一个笔试机会总比全选大城市的连笔试机会都没有强~

第二，网申要慎重。现在银行招考的人数越来越少了，所以同学们之间的竞争也是很激烈的。所以网申的时候不要以为你是知名大学的经济专业的硕士就可以随便的填填信息等着银行给你发笔试通知，网申的填写要以事实为基础，但是也可以在自己的经历基础上稍加润色。

第三，心态问题。我把中行考试看的很重，因为中行每年招考的人数最多，相对来说也更公平一些，报的希望就更大一些，所以中行考试的头一天晚上睡眠不是很好，再加上中行是我经历的第一次银行笔试，这也一定程度上影响了考试的发挥。现在想来心里很没底，听说全国线是 150，青岛一般要高一些，唉，愁啊，这几天的宣判结果就出来了就。工行和农行考试相对来说我放的比较开，因为笔试志愿通过的是威海老家那边，而且工行委托的出题机构和中行一样，题型完全一样，做起来心里也有底，时间充足，自我感觉发挥得还可以，主要是因为题型熟悉然后压力不是很大 O(∩_∩)O~

再往后就分享下昨天工行和今天农行的笔试情况：（中行之前已发过帖）

工行：

分为英语、专业知识、行测三部分。从 9 点考到 12 点。

英语：选词填空题（40 个）找错题（20 个）阅读理解（15 篇）总共一百道题 70 分钟

专业知识：35 分钟 53 道题

行测：70 分钟 忘了多少题了 有思维推理 言语理解 资料分析 逻辑推理等等吧

把差不多能记住的题写一下，答案不一定全对哈：

- 1、2010年11月是第几次人口普查（6次）中行考过广州亚运会是第几届
- 2、工行的愿景是什么？最盈利、最优秀、最受尊重的国际一流现代金融企业
- 3、工行的5个基本价值取向：诚信、人本、稳健、创新、卓越

其中2、3题都是工行来校做宣讲发的宣传页上面的内容 所以对这些还是需要多加关注

- 4、通货膨胀和顺差分别采用什么样的财政、货币政策
- 5、波特的竞争战略：成本领先 差别化 目标集中 题目让选出不是的
- 6、墨菲定律
- 7、工行06-09年税后利润增长？%
- 8、工行上市时总市值为多少？是当时最大的IPO
- 9、工行的标志象征什么？A 外圆内方 B.....
- 10、2009年6月5日 工行收购加拿大东亚银行多少的股权 70%

百分数工行考了好多

11、马斯洛需求理论（给几个现实例子食物啊 得到肯定啦 完成一个目标啦 从低到高排序）

- 12、言语理解：三个句子每句空一个词 让选排序的也不少 语病的也很多而且句子很长 比较难判断吧 给一段话问主题是什么

13、图形平面立体转换（行测考试中正方体的那种）考了好几道

14、三个由黑白方块堆砌成的立体图形 问不能组合成的是哪一个？

15、数字推理还有数学运算都比较简单 数字推理有隔项等差的

16、资料分析题又两个图表题 一个文字题（凯尔和弗里德曼的理论）

17、广州亚运会的会徽是什么样的？给出图让选 我蒙了一个回来查查蒙对了~

18、2010年世博会有多少个国家参加

19、可以自由取款的是：基础存款 专有存款 一般存款让选

20、法定存款准备金率多次上调（2010年11月29日第5次 12月20日第六次）银行资金怎么变 社会货币供应量怎么变

21、2010年获诺奖的经济学家（选出不是的那个 选09年获奖的威廉森）

22、劳动合同 合同规定培训完了之后至少工作5年才可以离开公司 否则交违约金2万 员工工作3年后提出辞职 而且提前一个月通知公司 问教多少违约金 应该是两万

23、工行今年来在巴黎还有?? 等几个城市设立分行

24、2010年国家公务员行测考试大纲中的两个教室9排10排座位那个原题

25、温总理提出的7大战略新兴产业 选出不是的（选物流）中行考的是有几大新兴产业

26、会计期末贷方余额为多少 贷方和借方本期发生量为多少 问最后怎么样 很简单

27、既是参与主体 又是监管机构的是 央行

28、工行连续几年获得“中国最佳现金管理银行”称号 3年

29、数字推理很简单 方格有找规律 11 20 21 就是第一项加上第二项的一半等于第三项

30、ABCD

A占其他三个的1/2

B 占其他三个的 $\frac{1}{3}$

C 占其他三个的 $\frac{1}{4}$

D 为 2600 问 A 为多少 计算时 ABC 分别为总数的 $\frac{1}{3}$ 、 $\frac{1}{4}$ 、 $\frac{1}{5}$ 就好算了

总之 三部分三个小时 没有休息时间 大家差不多都是英语部分考完去的洗手间或者专业考完去的 因为时间相对来说很充裕 英语部分阅读理解都很简单 书信啊 通知啦等等 选择和改错多做做高中的语法、时态还有固定词搭配等题 有英语语感的同学做起来相对容易。

农行：

农行为自己出的题，系统刚开始考试的时候反应很迟钝。不过不用担心，系统是从你进入的时间开始计时，每个同学机器反应速度不同，开始时间不同，完成时间不同。另外考试过程中不要随便乱碰那些计算机接口，我们考场其中就有人不小心碰掉哪根线了，然后就黑屏了，不过答题不受影响，但是还是耽误一些时间。

农行是 2 个半小时，从 9 点考到 11 点，150 分钟 190 道题。

单选题 120 个（60 分）多选题 30 个（15 分）语言理解表达 15 个（7.5 分）资料分析 15 个（7.5 分）英语 10 个（10 分）

时间还是挺紧的，我和我舍友都是前面做的比较仔细比较慢，所以后面的时间就很紧，大家以后考注意。然后就是工行和中行大家做的是一份题（顺序可能不一样）。农行每个人的题目都不一样，是从农行的题库系统里抽的题。所以简单容易还要看你的运气。

考的知识很杂，文学、经济、金融、财政、时事、常识等 不过农行没有考关于它本身的知识，起码我抽到的题是这样。农行的数字推理还有图形推理有好多熟悉的，但是因为时间紧有不少没做出来。但是大家只要练好国家公务员历年真题，掌握方法，相信做起这个来会很得心应手的。

多选题每个 0.5 分，如果正确答案是 ABC，你选择 AB 的话得 0.025 分，但是选一项不得分。

能想起几个题吧：

1、

正方形草坪面积为 460，圆形草坪的直径比正方形的边长多 10%，问圆形的面积。

2、

比较 $\frac{15}{13}$

$\frac{16}{14}$

$\frac{17}{15}$

$\frac{18}{16}$ 的大小

3、

经过一定计算整理 可得：甲乙效率比 6:5 乙丙效率比 10:8 丙丁效率比 3:4 丁戊效率比 8:5 问甲丙用 15 天完成的工作 戊自己干得多长时间？

4、

言语、资料还有英语都是一段材料 5 个小题，言语和资料都是 3 个大题，英语是两篇文章。

5、

文学常识考黄巾起义和大泽乡起义的口号等

6、

诗句和作者还有朝代对应正确的 有杜甫 杨万里 白居易等

7、

还有一些文学基础 骈文什么时候形成等等

- 8、
问著作和作者对应 其中《子夜》对应老舍 《四世同堂》对应巴金显然是不对的
- 9、
梅雨属于什么雨？这个我前几天刚看过 锋面雨 看来复习还是有好处的
- 10、出现泥石流、地震的情况怎样避险 问选项的说法正确与否
- 11、我舍友考过什么茶是发酵茶 红茶应该
- 12、什么是最可作为参照依据的利率？基准利率
- 13、
高能货币（也就是基础货币）包括哪些 $B=R+C$
- 14、哪些属于银行中间业务中的担保业务
- 15、股票能不能折价发行
- 16、
衡量企业长期偿债能力的指标有哪些？
- 17、求速动比率 给出流动资产 流动负债 库存现金 3 项
- 18、哪些属于非系统风险（市场 购买力 财务 经营等）其中市场和购买力是系统性
- 19、金融衍生品的优点是什么
- 20、
银行附属资本与什么资本的比例不能超过 100% 核心资本
- 21、
2010 年 2 月哪里发生地震 答案有智利和海地 选智利
差不多就这些吧 想不起来了都 O(∩_∩)O~
祝愿大家能都找份好的工作！未来是我们的！加油！

2.3 农业银行 2010 年校园招聘笔试内容及应试策略

本文原发于应届生 BBS，发布时间：2011 年 1 月 10 日

地址：<http://bbs.yingjiesheng.com/forum.php?mod=viewthread&tid=837801>

在论坛里学到了很多，也从前人那里吸收了很多营养，本人面完也颇有欲望与大家分享我的一些经历~~~也算是一个回报帖吧~~

很荣幸可以入围农行考试，刚开始农行给我发那条短信的时候我很高兴，因为我们学院 31 个研究生就入围了 5 个，而且还有一个是报的外省的~~拿到准考证的时候有点惊讶，因为我们五个人有的在上午有的在下午考试，去考试才知道题目是随机的，左右相邻电脑的题目也不一样（这跟工行不太一样，工行题目都是一样的），190 道题，题量很大，10 道英语阅读理解，还有很多专业课以及行测和常识。基本上除了英语跟专业课还可以准备一下之外，其他的题目都是靠平时积累，临时突击基本意义不大~~

笔试大概过了半个月以后，我跟同学在学校礼堂看元旦晚会，看得津津有味的时候同学给我发短信说农行出面试名单了，说里面有两个我的名字（笔试名单里也有两个我的名字），我当时就跟同学（他也考了农行）就一起回机房上网看看，刚进入电梯就收到农行给我的短信了，短信里顺祝新年快乐！当时我真是非常快乐，一扫这一段时间的阴霾，因为人行成绩没过，被中行鄙视，工行成绩遥遥未期的情况下，一直闷闷不乐，农行的短信犹如给我注入一股强心剂一样。然后我就积极进行了两种面试，跟几位进入面试以及与中行签约的同学进行模拟面试，幸亏模拟一下，第一次模拟的时候心都快跳出来了，跳的我心脏疼.....

然后模拟无领导讨论，一次比一次状态好~~

在5号中午又收到分组通知短信，上网查看被分到9号上午8点第七考场~~爸爸大早起来去开车送我，在这里非常感谢我的家人，无论我去哪里考试爸妈都要坚持送我，陪我，你们永远是我最强后盾~~我们6点40就到了，爸爸跟我上去看了下考场，那里只有一个挺有气质的MM在那而且问我也是来面试的么，我问了她在哪个考场结果不是一个考场的。然后回到车里准备了下，喝了瓶红牛，吃了一大板巧克力，拿着证件就上去了~~在侯考室里等的比较紧张，然后进行资料审查，原件根本没看，直接交上复印件也没有看.....然后给我一张A4纸，折起来就是自己的号码牌~~中间我看到一个很漂亮的MM我还跟她攀谈了几句.....嘿嘿，忘了问她报的哪了.....我拿到号码牌的时候，我注意到有一个哥们老是看我，我回头看他发现他跟我一个考场，而且号码在我前面，遂过去交流两句，在我说到报的哪个分行的时候，前面一个MM听到后回头对我说她也报的一样的，说我们是老乡.....我看了下她的牌子跟我不是一个考场~~然后工作人员把我们叫出去带到考场外面等候，我很紧张的去了次WC.....（忘了交代，今年农行把面试交给中华英才网了）进入考场之后，个人陈述我紧张到不行，说话磕磕巴巴的，等我们一一完毕之后考官说进入自由讨论环节，然后我就抢第一个说话的以争取领导角色，我们平时模拟都是这样的.....结果华丽的被考官打断说，这位同学没有明白我的意思，先要进行角色分配然后再进行自由讨论.....无领导讨论还要先分配角色，我还是第一次听说，结果我上一位同学就把角色分配了一下，我什么都不是，人家有领导、军师，两个监督者，我只好服从在辩论过程中我很积极，毕竟没有分到角色，抢了领导不少风头~~作为唯一一个戴表的同学被任命为控制时间结果由于太投入讨论也忘记最后提醒了.....还是考官提示说还有三分钟.....然后考官让每个人对于刚才自己的表现打分以及总结.....最后的发言我认为我还是表现出了一些水平，我后面那哥们被直接问到如果我们PASS掉你你有什么说的.....

然后被领到上一层等待结构化，我问了工作人员里面是什么人多少那哥们告诉我是农行的领导，两个.....第一哥们出来后让我等待两分钟我就赶紧问了他刚才面了什么被告知是30秒自我介绍以及简历中的问题~~我进去之后直接问我的优点及缺点，然后问我做柜员需要什么，还问我对于上个环节的评价.....最后领导说回去等通知吧.....领导很和蔼，我觉得回答的比上个环节好.....

发帖攒一下RP~~希望农行收了我吧:110)

2.4 农行山东分行笔经加面经

本文原发于应届生BBS，发布时间：2011年1月11日

地址：<http://bbs.yingjiesheng.com/forum.php?mod=viewthread&tid=838214>

天天趴在论坛看帖子，总该有所回报。流水账一篇，希望对后来人有帮助哈。

整个网申——笔试——面试，战线超长，我也从打酱油变得认真了许多。废话少说，流水开始哈XD

预备！跑！

网申就是照实际情况填的，没啥经验，笔试前也没搜笔经只考过一次中行.....

【第一趴 笔试】

笔试的考场离学校特别近。那天是九点笔试，睡醒都八点半了，急急忙忙连饭都没吃就飞奔到考场，还好来得及。农行的考务人员没有中行那么专业，连考试的机器都不够一人一台……最后没分到机器的同学去缺考的那几台上考了 Otz 开考晚了十几分钟，不知道最后在总时间里补回来没有。

感觉笔试比中行难，时间也不够用，其实题都比较常规，只是感觉难度和别扭度超越了中行 Otz。我的建议是先做英语阅读，因为我到后期就比较容易毛躁，心里烦得要死阅读只正经读了 2 篇（后来考建行就先做了阅读和综合加试，但结果还没出不知悲喜啊 TAT），事后挺后悔的。

农行不能带计算器，图表分析那个计算题完全靠笔算（建行是可以调用 windows 自带计算器的）特别难算，小数点后好多位啊……不过是基本技能就是太浪费时间了。感觉时间不太够用，做得一塌糊涂。

一时没思路的那些题我全都标记了跳过，后来那些数列推断的全都跳过了，因为太浪费时间，最后再做也来得及反正都是要蒙。总之蒙蒙做做的就都填完了才交了卷……感觉好好填把会做的都填完了都没啥问题的。

【第二趴 面试】

面试是第二天下午的，上午跑过去踩点儿碰到一个女生正跟一男生打听面试相关，就凑过去听了，两个男生超级热情地跟我们传授了经验，才知道除了无领导小组讨论还有可能是辩论 = 感觉提前踩点特有必要，那两个男生讲的不少东西对下午辩论还是蛮有促进作用的。

按通知里的要求准备了很多材料，还装订了，结果进门时那个姐姐连原件都不看直接收复印件 = 早知道就不交成绩单了我成绩特别烂。

候场的时候小组成员相互聊了会天儿，我们组同学都超级 nice，整个就放松下来了。

面试考场 A

我们组的题目是辩论大学生轮岗的利弊，抽签决定我这边是反方，反对大学生轮岗。双方先小组讨论，然后选一个军师，军师可以参与讨论但不可以参与自由辩论，开场和结束的总结陈词都由军师来进行。然后双方先陈述观点，然后自由辩论。所有环节都从反方开始，通俗点说就是反方先“发招”。

自由陈述完了之后该反方先出招了，结果我们这组的同学好沉默 = 我一时忍不住就出招了……然后开始见招拆招见破绽就出招来来去去辩论了挺久的，然后其中一个考官叫了暂停，双方交换一名成员，讨论五分钟，继续自由辩论。又辩了五分钟，暂停，再换，再讨论两分钟，再辩五分钟，然后讨论，最后总结陈词。

总结完了之后考官单独问了几个问题，先问双方军事喜不喜欢自己的角色，做军师是自荐还是推荐，再问了最不活跃的同学为什么会这样，又问了我辩论中印象最深刻的是谁（感觉这个问题我答挺失败的……），然后又问了我提到的那位同学问题，感觉整个组都问了一个遍，终于放我们走了。

整个过程因为我离面试官挺远的，就莫名很放松==我们组选的军师是最边上的一个同学，后来有点后悔，当初选她是感觉她思路比较清晰总结起来比较合适，但后来又发现她坐在最角落的话信息传递不出来……

面试考场 B

等单面等了有一小时吧，整个人完全不在状态了。两个考官人挺好的，问为什么选农行，求职中最看重的是什么，最大的缺点是什么，为了克服这个缺点做了什么，最后问的是给你最后一个机会争取这个岗位你会说什么（==之前面试碰到这个问题我还有点慌，觉得没戏了，这次已经等到超脱了就来了句我不是最优秀的但一定是最适合的）。就说因为时间有限面谈到此结束谢谢面试啥的我就走了。出来后跟姐妹们（==其实就剩俩了）道别，回家。

-FIN-

至此我所能做的都已经都结束了，只期待能够有个好点的结果。

面试这天碰到的人们让我走完整个流程都感觉很温暖，咱山东人就是热情实在：)

嗯对了分组是按性别岗位和学校分的，回家之后难得碰到两个校友，心里尤其暖和。

好啦，祝大家都有个好结果，过个好年！

2.5 山东分行全国统一题库笔经

本文原发于应届生 BBS，发布时间：2010 年 5 月 24 日

地址：<http://bbs.yingjiesheng.com/forum.php?mod=viewthread&tid=608863>

今天参加了山分的笔试 我们十几个同学一起的 考完后互相交流 发现大家的题目基本没有一样的 都是随机抽的 内容大概包括以下几个方面：行测是必考的 专业课即货币银行 国际金融等 还有计算机知识 法律知识 中外文学常识(基本全是初高中文学知识 可是已经全忘了) 另外还有时事政治 一些杂七杂八的常识 我考了一个题目是邮票的分类 直接晕了 不会 我那份试卷总体感觉难度不大 不会的就是不会 只能蒙 题目都是从农总的系统随机抽出来的 没有统一的题目 看谁运气好了 有同学抽的比较难

第三章 农行山东分行面试资料

3.1 2010 农行山东分行面经

本文原发于应届生 BBS，发布时间：2012 年 1 月 6 日

地址：<http://bbs.yingjiesheng.com/thread-1157922-1-1.html>

今天大早听说了农行发布体检通知，查了没有自己，很是郁闷。虽说只出了一半的人，另 400 人年后出，但是总觉得基本没谱。

当初面试结束，没来得及发面经，整理一下，发上来攒人品吧。

面试分配情况：分 3 天举行，从早八点到晚 5 点。每天 880 个人，每小时 110 个人，从 2

号到 4 号。最后一天就到晚上 4 点。

我是 2 号下午 3 点的面试。提前半小时签到。资格审查，然后领考号牌，准备参加面试。ps: 资格审查都是些证明材料什么的，之前因为我已经签约一个公司，毕业生推荐表没有了，从网上查的都说不能参加面试，搞的我很郁闷，还好我去了，审查人员说这个没事~

面试分两次，一面是无领导小组讨论，二面是结构化面试。

无领导小组讨论的人员分配情况，据我总结，**是按照学历，报考地区分配的**，也就是说，跟你一个小组讨论的都是同等学历的，报一个地方的，也就是都是实实在在的竞争对手。

每个小组 10 个人，按照牌号来进行座次。我们小组一面总共 1 个小时，**无领导小组讨论进行了大约 40 分钟**，7 分钟看材料，30 分钟讨论，3 分钟总结汇报。我们组的题目是关于农行新出的一个业务“随薪贷”，根据这个业务的特点，让大家制定出目标客户群，并针对比例占最大的客户群制定营销方案。（ps: 我的别的同学的讨论题目有是要分配一部分员工去非洲拓展市场，分配人员需要具备的素质是哪些，从备选中选择几项，然后再添加几项什么的）。小组讨论我们组还可以，不过有两个人没怎么说话，后面面试官对其进行提问了，这个会拉低小组分数。

总结汇报完成后，**面试官追加提问 20 分钟.....**每个人都提了，都是不一样的问题，问没怎么说话的，问其不怎么参与的原因是什么；问有的人让其针对每个小组成员进行评价；问小组表现怎么样；问推出队长的话，选谁；问我的是针对我简历中以前的实习职位进行提问的，问了 3 个问题，然后根据我的实习职位结合这个随薪贷会怎么进行策划什么的。。。

结构化面试等待的过程中，很漫长，因为人数众多，临到我的时候差不多 6 点了。进去人家就说，时间紧，3-5 分钟完成这次面试。让我简单回答。自我介绍完成后，问了 3 个问题。

Q1 面试之前会准备什么？

Q2 面试过程中怎样准备？过程中心态？

Q3 如果你是农行员工，会给农行带来怎样的贡献？

太紧张了，最后一个问题答的不好。

3.2 农行山东分行 2012 校园招聘 1 月 3 号下午 3 点组面试 分享

本文原发于应届生 BBS，发布时间：2012 年 1 月 9 日

地址：<http://bbs.yingjiesheng.com/thread-1149500-1-1.html>

因为前一段时间一直没能上网，所以现在才发面经，不好意思了。留给以后的学弟学妹们吧！

上午坐火车到达济南，面试地点在山大南新校区，离火车站比较远，不过路途比较顺，一个多小时就到了。实验楼就是楼顶上写着字的那个楼，转来转去好不容易转过去了，坐电梯到 4 楼换衣服，一切都准备好了都差不多 2 点 40 了，上 5 楼审核材料，先签到，然后把复印件按照要求的顺序订好上交，审核完毕之后找到自己的小组排队等小组面试。农行是按照报考地点分组的，我们那一组都是荣城的，只有我一个是潍坊的，我是潍坊组的第一个，☺__☺b，据说下一组就都是老乡啦！后来来了一位同学是上组迟到的，正好我们那一组也有一位同学没来，就插到我们组里了，呵呵。

凑齐 10 个人之后进入面试间，和 2 位考官的桌子一起组成一个长方形，两边各坐 3 位同学，中间坐 4 位同学。我们组 2 位男同学，8 位女同学，大部分是研究生。考官有 2 位，一男一女，是中华英才网的，试题应该也是中华英才网出的，因为上面的标题处写着

“中华英才网”。我们组的题目是农行推出 3 种理财产品，要向一个世界 500 强的企业做一个营销活动。分别从“事前准备的材料”、“流程设计”、“面对不同人群的不同营销方案”、“可能遇到的问题及应急处理方法”四个方面来说这个营销策划案。每组思考时间 7 分钟，（大家记得带笔，要打草稿，列一下自己的思路），自由讨论时间 30 分钟，然后找一位同学做总结。完毕之后，考官问我们感觉怎么样，我们说讨论很和谐神马的，考官说不是问你们的氛围态度，是问你们觉得你们的策划案怎么样，完善吗？话说，我们一组 10 个人，没有一个人学经济类、金融类的专业，都是管理啊法学啊之类的专业，对金融问题比较不专业，所以我们也主动承认了我们的专业性确实是不够。然后考官追问了 3 位同学问题，但都不是专业问题，大家放心。不过问了一位女同学为何不穿正装，所以大家一定记得去银行和国企面试要穿正装哦。我们组的面试官很不错，听说别的组有问你觉得应该淘汰谁之类的不太好回答的问题的，庆幸我们组没有这种问题。

面完小组之后，去候考室等待结构化，候考室里很热闹，因为大家都找到了老乡，讨论的也比较热闹，呵呵。因为我是 11 号，所以等了差不多 40 分钟，终于轮到我的结构化了。进门把自己的号码牌放在考官的桌子上，然后坐下做自我介绍，1 分钟，不准说姓名。考官根据自我介绍问两个问题。我的问题是：研究生期间做过什么项目，自己主要是做的什么工作？遇到比较难相处的难沟通的同学，会怎么处理？答完之后就可以离开了。记得一定要把号码牌写上名字交到审核材料的地方去。其他同学的结构化题目有：面对压力时怎么解压？对限购令有什么看法？等等。。。

祝福大家都能拿到自己心仪的 offer

3.3 留给后来人的一点儿农行资料

本文原发于应届生 BBS，发布时间：2012 年 1 月 6 日

地址：<http://bbs.yingjiesheng.com/thread-1144502-1-1.html>

2012.1.4 号济南面试，我是下午 3 点场的，在这里主要说一下我的结构化吧，因为是最最后一批了，可能面试官也有些着急了吧，听我们组先出来的战友说回答问题的时候都没说完，就被面试官打断，而且面试官的问题一个接一个，都是根据你的上一个回答来问下一个的，所以大家回答的时候千万要谨慎，否则还真可能把自己引上不归路；呵呵，这是我们组第一位进去的帅哥出来给大家的建议：

我是我们组的倒数第二个，在外面等的时候心里七上八下的，因为听前面的同学说了，我们这批基本都省略了自我介绍而且问的很随机，所以觉得也准备不上什么东西，就在外面闭目养神，等着前面的同学出来；

终于，轮到我了，敲了敲门进去后，里面两位男面试官，听说面对电脑并且发问的是英才网的，旁边的才是农行的领导，但他是不说话的，只在旁边观察。面试官先和我说回答问题的时候不要提自己的姓名和家庭情况，然后就让我说一下自己的优点和缺点；我刚说完自己比较细心，能够在混乱的情况下迅速整理出头绪，他就让我举例子说明，我只好拿自己实习的事情随便说了一下，自己都觉得前后不搭，哎，可是没办法了，硬着头皮说吧；刚说完，面试官就问还有其他优点吗？我说沟通协调能力还可以，他就说那举个例子说明你的协调能力怎么好了；后来就这样又进行了几个问题，至于缺点，估计扯得太远，面试官自己都忘了还有这个问题了；最后问了我一个如何看待工作中不能完成任务这种现象，随便说了一下后就让我出来了；总之，自己感觉我们组有点像压力面了，面试官总是想从你的问题中找到漏洞似的

可惜的是，自己准备的农行的相关资料一点儿都没用上，在这里分享给后面的学弟学妹

吧，希望能对你们有用

1、对农行的了解

中国农业银行是一家城乡并举、功能齐备的大型国有商业银行，它历史悠久，发展到现在，网点遍布中国城乡，成为国内网点最多，业务辐射范围最广的国有商业银行。作为一家面向三农，城乡联动的商业银行，农行始终秉承“大行德广，伴您成长”的服务理念，致力于追求卓越，与客户共进共赢，互惠互利。

其中，我们山东省分行也是始终立足于更好地服务“三农”的发展战略，坚定不移地实施县域蓝海战略，大力推动黄河三角洲高效生态经济区和半岛蓝色经济区的金融服务升级，与社会各界一起共汇山东蔚蓝色经济版图

2、为什么选择农行

首先，银行这个行业很吸引我，现在正值我国十二五经济发展的重要时期，各行各业都在飞速发展，而银行作为金融业的主力军，对我来说，如果有幸进入到这个行业，我觉得，无论对个人的长远发展还是个人社会责任的体现方面，这都是一件令人十分自豪的事情

而且，与其他银行不同，农行不仅能够迎合市场需求，努力拓展金融业务，更重要的是它还有自己独特的市场定位，形成不同于其他银行的独特竞争优势

3、这时候面试官可能会问那农行与其他行不同的竞争优势在哪儿呢？

以三农金融事业部的管理来说，它实施独立的资源配置和绩效考核，在细分市场的基础上，推出统一的金益农产品品牌，形成完整的产品体系，并根据县域特点，制定符合实际，不同于城市的信贷政策，因地制宜，采取差异化风险管理等措施

4、对于我们非金融等专业的学生来说，最常问的一个问题是你想从事什么岗位或你能从事什么岗位（其他类似你能为农行创造什么价值啦你问什么说你胜任银行的工作，我觉得这几个问题都差不多，大家可以根据自己的专业再具体说说，）

我是学管理的，所以我是尽量往管理上扯得

首先，我选的是风险管理部门，我想从事其中的风险数据分析岗位：首先，我觉得这与我所学的专业比较贴近，而且我也学过相关的统计学课程，能够熟练使用相关的统计分析软件；而且更重要的是我觉得风险数据分析并不是一个孤立的岗位，它需要统计分析全行的信贷业务数据，从一堆杂乱无章的数据中将有用的信息提炼萃取出来，找到所研究对象的内在规律，从而对决策者的判断提供帮助，这就意味着这个岗位还需要一定的沟通表达能力，然后大家就可以根据自己的社会实践或是校园活动，说自己是具备这方面的能力的，所以能胜任工作，为农行发挥自己小小螺丝钉的作用；\(^o^)/~

最后，不管我能不能进农行，我还是要感谢一下农行，是它让我在求职的路上与银行有过交集，让我体会了害怕、紧张、释然的心路历程，（呵呵，没参加过这么正式的面试，有点没见过世面，大家见笑喽）总之，在被其它银行通通鄙视的情况下，我要对农行大声说一声“谢谢”

ps: 最最后，还要感谢一下我亲爱的 QQ 同学，谢谢你在我几次进济南的过程中始终陪着我，你的“一贫一笑”让我从心底不那么紧张，让我没有一人在外的那种凄凉无助感，嘿嘿，废话少说，在这里，祝我和我最亲爱的姊妹，新的一年，心想事成，收获自己的幸福！

大家祝福我们哦\(^o^)/~

3.4 无领导小组讨论

本文原发于应届生 BBS，发布时间：2012 年 1 月 6 日

地址：<http://bbs.yingjiesheng.com/thread-1144498-1-1.html>

11 个人一小组的无领导小组讨论，经过观察，山经山财的同学比较多，而且同学们准备很充分，专业很对口，表现很积极，发挥很优秀，作为来自山大的工科男，俺寂寞了，沉默了，无语了.....全程两句话。

内容： 1：支持山东省小微企业发展的贷款措施 12 条，选出有效实际的 5 条，并给出理由。

2：针对小微企业措施，给出风险控制途径（12 条措施最后两条里面写的比较全了已经）

表现： ① 先将 12 条措施分类，一位小女孩分成了 **政策，贷款，利率，效率，风险** 五部分（这是无领导小组讨论必须的第一步，纯技巧，必定要先分类的。以前参加中广核的面试时俺还是第一个分类的人，结果农行时面试没准备都忘了这个技巧了）

② 分类以后，大概就是从这几部分中各选一条就行了。这时候就是对比相似的两条措施，哪条更好，显然，就有的讨论了。标准当然就是有效+实际，当然了，如果只是这个标准，大家都能看的出来，所以并不仅仅能卡在这个标准上，要拔高高度，提高境界。

政策上，一个山财的小胖子（第一个发言，有意当 leader 的人）就先指出山东省内小微企业的融资贷款特点跟江浙一带温州的民间资本融资的不同，省内不存在大规模民间资本，主要是依赖银行类金融机构；然后指出省内沿海产业主要做出口，省内搞能源、资源类，显然，贷款的目标用途也不一样；然后又提出了半岛蓝色经济区，上升到政策层面的话，这个比较难想到了，显然，提前都给准备到比较好。还有小姑娘提出进行市场调研，这个很好啊。。。产学研结合。

贷款一个是定总量，一个是定计划，定增长率。大家提出增长率比较实际，有个单独支持小微企业的计划，贷款也容易实施。单纯的定下年的贷款增长量，容易造成乱贷款的情况。

利率当然是低的话比较支持小微企业发展，然后大家提出利率细化分类，这个。。。。。。。。俺也想不到。

效率（之前有降低乱收费之类，必然不重要，制度跟上了，这都不是问题），加强流程。针对办事容易，未小微企业提供便捷的业务办理。这里，女孩子们提出了，可以加强业务员的培训，有好的制度，更要有好的员工素质。

（这里其实还有两个，一个是健全担保模式等，一个是增加融资渠道，这是我认为他们不选不太对的地方。工科男比较闷，没办法，有时候想说，不知道说什么，何况大家都志在必得，准备充分，闷的心里不爽的。给出一个网址看看为啥，http://www.abchina.com/cn/AboutA...20111205_187514.htm，这显然是很关键的，毕竟是钱的问题，我觉得业务办理的便利倒不是那么重要。）

最后两个措施是关于风险，毕竟显然哪个比较实际，一个是关注贷款的流向，一个是小微企业有风险后的重组。小胖子能提出贷款前，贷款中的风险管理。。。。。。果然专业啊。贷款前，当然就是信用调查，贷款中，就是资金流向，确保是用在企业发展上。

（还有考虑企业的业务，规模，发展前景，区域等等）

内容结束了，（期间小胖子作了个 timekeeper，显然要带个手表啊，还不能带手腕上，放桌子旁边容易拿），选一个发言的，一个小女孩被选出发言了，当然是被推荐的，理由？还需要理由吗，有一个人选她，所有人都会同意的。

汇报完毕后，HR 让大家选一个表现最好的，若干小女孩选了小胖子，两三人选了报告人（他们的确占据了比较大的发言时间，说的有道理。。也承认）。问为啥选他，小女孩

说他把握住了方向，提出观点也很新颖，确实。高潮是.....小胖子选了另一个人，问为啥选他，说，我一直在试图做组内leader，但是觉得小女孩给他的观点不少的补充和完善（太假，毕竟也没法子选自己，理解）。

then，自己为自己打分。个人觉得啊，都随大流吧，没必要给自己打个不及格，刷你就刷你，自己给自己一个很低的分数，他不刷人就是不给你面子了。。。不要觉得工科男就该不懂这些，就该不擅长这些，这不会是理由的，你这么说，人家只会觉得你确实不适合做这项工作。高潮依旧.....HR问你丢的分你认为在哪些方面，一个女孩说的啥，忘。小胖子指出自己虽然一直在引导大家思想，当leader，但是丢在表现太突出，没有让大家都很好的发言云云。。。。。。。。。。。

实事求是的讲，大家发挥很出色.....。态度不同，准备不充分，典型闷骚工科男，杯具（O(∩_∩)O哈哈~，这里要提一下另一个闷骚工科男同学，参加农行面试，他说自己说了三句，个人感觉.....有水分啊，水分很大啊）。

对于结构化面试，没啥好说的，就是一人五分钟，两个问题：你觉得你那些素质适合于这项工作；如果你是一个团队领导，团队中的一个人失误造成没完成任务，怎么办？显然，素质就是实践中跟同学同事团结一致，很好的完成工作，若干实践，没有的话编几个，然后个人性格耐心细致认真负责，让你举个例子，就是实践中某某很好的完成了老师给的任务呗。团队中显然就是不能把错误都给个人，自己也要承担责任，然后对该同志给予批评教育监督管理，团队重新团结一致完成任务，挽回损失。

都说农行bu太喜欢收山大学生，不知真伪。不过从参加过的若干银行考试，山经山财相关专业的同学确实比较容易进银行，女孩子确实很适合，注意啊，相关专业。

本故事纯属虚构，如有雷同，纯属意外啊

3.5 2012.1.4，上午十点面经，造福学弟学妹

本文原发于应届生 BBS，发布时间：2012 年 1 月 5 日

地址：<http://bbs.yingjiesheng.com/thread-1143448-1-1.html>

4 号是最后一天，面试流程已经有同学发过了，不再赘述。

我是上午十点的场次，题目无领导小组讨论是关于中小企业融资的列举了 12 种融资途径，选出 5 种最有实际效果最好操作的，并且说出怎样运用到实际中。还有化解其中风险的途径

小组整体比较和谐 但是也犯了一些小错误

单面是半分钟自我介绍 时间超了考官没有打断

提问是大学期间最成功和最失败的事

五年内的职业规划

白领 家庭主妇 和二者兼顾 这三项怎么选择

因为在信用社实习过 最后农行的问了个信用社和农行的区别

更多面试经验请见：

<http://bbs.yingjiesheng.com/thread-1210603-1-1.html>

3.6 2010 农行山东分行面经

本文原发于应届生 BBS，发布时间：2010 年 5 月 24 日

地址：<http://bbs.yingjiesheng.com/forum.php?mod=viewthread&tid=608863>

九点半到的农行大厦，那时候十点那一批的人就到的蛮多了，排队已经排了好长，过了会有人带着爬楼梯到四楼（累死了）

抽号分组（好像是按专业分的），然后就在会议室里等着就可以了，过了不一会就轮到咱们这组了，电梯到 8 楼，半分钟自我介绍

旁边有个计时的工作人员，超时她就喊。。不过好几个人根本无视她的存在。。。

然后专业问题一到五号问的是对银行财务会计的认识，六到十号问的是对票据风险的认识。。。。谁想好了谁先说

每人两分钟，说完就走人了，说实话发现农行的效率真的挺高的，只不过面试官都没什么表情变化。。貌似是电脑计分吧

问完话就可以回家咯

3.7 2011 年山东省农行面试经验

本文原发于应届生 BBS，发布时间：2011 年 1 月 8 日

地址：<http://bbs.yingjiesheng.com/forum.php?mod=viewthread&tid=835729>

今天上午面完感触很深，先谈谈面试的具体过程吧，首先是无领导小组讨论，由中华英才网的招聘人员负责，一个主考官，一个监督的考官，咱们那组的题目是给了一份案例，关于金庸笔下的英雄的排序，有张无忌，郭靖，杨过等人物，让你给他们排排顺序。比较难，当时咱们组都快混乱了，多亏大家都比较谦让，要不非要打起来不行，呵呵。再说说单面吧，很简单哦，半分钟自我介绍，还有几个简单的问题，如简历上的社会实践情况，个人性格，个人爱好，是否考研，为什么选择农行。单面时候好像是农行的人，气氛比较轻松，童鞋们大可放心，面试官很 nice 的哦。呵呵

我要告诉大家一个重要的经验哦，因为负责招聘的是中华英才网的人，面试题目是他们出，可以利用这几天的时间赶紧去他们网站上学学面试，看看有什么题啦，或有没有应该注意的问题。记住，无领导小组讨论的时候一定要积极发言，要不会被面试官鄙视的。

- 总结一下：
- 1、认真读案例，别忽视案例上要求的注意事项
 - 2、积极发言、明确自己的观点、不要直接否认别人
 - 3、好好准备一份自我介绍，不要透露姓名和家庭情况
 - 4、关注一下中华英才网的面试和无领导小组讨论的题目。

3.8 2010 年最新农行面经

本文原发于应届生 BBS，发布时间：2010 年 5 月 24 日

地址：<http://bbs.yingjiesheng.com/thread-311011-1-1.html>

从收到面试通知的那一刻起，我就一直在查找关于农行面试的资料。但是很可惜，很少有同学把具体的内容分享出来。今天我刚刚面试完了，把详细的面试过程给大家分享一下。供以后的学弟学妹参考。

前期准备：用了一天时间买了一身套装和衬衣（皮鞋原来就有所以不用买），还有就是买了些化妆品，女生面试时一定要画个淡妆。

面试当天：我是 10:00-11:30 那一组，提前一小时到了农行大厦，那时已经很多人了（大家个个西装革履的）。首先在一楼大厅排队，然后到四楼领取序列号，排在前面的序号靠前，先面试。序号根据你的专业分为不同的类别：计算机类、经济金融类、会计类以及综合类。我是管理科学与工程，分发序列号的老师不知道这个专业是学什么的，想把我分到会计类，我对会计一窍不通，我跟她商量了一下，最后她让我选择，我选了综合，综合是文学专业、行政管理专业等。（当时心里真的没谱，不知道自己选的对不对。会计专业题肯定不会，但综合类的都是文科类的，表达能力又很强）然后进去会议室等着，有人叫到你的名字你就可以去面试了。研究生跟本科生分开面试，所以本科生不要有压力。我很晚才面试，所以就跟面完的同学取了点经。一般十个人一组，每个人半分钟的自我介绍，有计时的，然后前五位同学回答第一题后五位回答第二题。都是专业问题，幸好我没选择会计类别。不然死定了。

终于叫到我，很奇怪我们这组就四个人。可能因为综合类的研究生本来就少，再加上女生跟男生分开面试，所以就只有我们四个女研究生一起了。在门口等待的时候，我问她们哪个学校的，不问不知道一问吓一跳。两个海大，一个三大。但是并没有给我造成太大压力。其实这时候每个人都紧张，我看山大的那个不停地深呼吸。进去后，大约七八个面试官。先是自我介绍，大家的语速很快，因为半分钟实在太短。之后，很幸运的是问的问题是对农行的看法（我的选择是正确的）。当然，谁想好谁先说。我第一个举手回答。感觉自己答得还可以吧，后面的三大和海大讲的也很多。总之，感觉大家表现都差不多，形象分是 40 分，分析能力 30 分，语言表达 30 分。所以，估计决定大家命运的就是你长得怎么样，形象气质怎么样了。

给大家做个总结：面试前一定准备好套装，女生要准备化妆品。还有就是把自我介绍背熟。专业问题就看你平时积累了，当然面试前看看专业东西还是有用的。

其次，一定要提前去会，向面完的同学取点经验。最后就是大家一定不要紧张，只要紧张机会就不大了。

希望以上内容，对以后的学弟学妹有用

3.9 2011 年农行山东分行面试经验 重在参与！

本文原发于应届生 BBS，发布时间：2011 年 1 月 11 日

地址：<http://bbs.yingjiesheng.com/forum.php?mod=viewthread&tid=838184>

据说农行面试要两周后才出结果，正好学校也放假了，闲来无事，写写我的面经。各位觉得有用的话，可以参考一下，呵呵。

哥们比较郁闷，被分在了 8 号的上午 9 点，所以头一天晚上就住同学的山经同学那了，比较别扭。第二天还差点走错考场...到那时，可以说已经人头攒动了。核对完资料还没坐下几分钟，就随着领队去了第一轮面试场等待，半路上听说是无领导小组讨论，我晕，怕什么来什么，之前面过几家公司但没有经历过。稍微调整了下心情就进了考场，每个人对号入座，桌上已经放好要讨论的材料话题了，面试官一男一女，男面讲完规则后开始讨论，估计那女

考官是看仪表打分的，好几次不小心和她看对了眼，汗。话题是**治堵措施**，我们组十个人清一色的男同胞，感觉刚开始没有组织，都抢着说自己的观点，发言比较混乱。哥们不才，15分钟也只说了几句话。刚讨论完，男面试官提问问题“如果让你淘汰一个，你选择谁？”，你看《赢在中国》看多了吧！第一个竟然让我回答，狂晕，这得罪人的事先让小弟做了，哎。没办法！我选择了一位好像是学法律的童鞋，不好意思了。事实也证明，最后好几位同学和我选的一样，还好，十位同学没有选我的，呵呵。在这里提醒大家，切记：一定要融入这个团体，不要只从自己或者自己的专业角度看问题。所谓“枪打出头鸟”，“言多必失”，大家一定要把握好这个度，除非你能力真的非常强。

紧接着去第二轮单面，确切地说这是等试，大冷天坐在楼道里等了一个小时。我只说说我自己的单面经过吧。敲门进去之后，也是一男一女两考官。刚进去没自我介绍，女考官就问“哪的”“用一段话描述你的家乡”……一个接一个，我汗，给点喘息的时间好不好。这就是所谓的压力面试吧，总之问了我好多问题，之前准备的没用上，随机发挥吧。说来说去这女考官就喜欢抓住你的弱点追问。还好哥们抗压力还行，呵呵。**印象最深刻**的是期间我把一位大学恩师说过的一句话用上了，感觉非常出彩，面试官也说很好。不管结果成败与否，在此衷心的感谢您，老师！

面试结束后还是很有收获的，呵呵，重在参与吧。祝各位都能拿到心仪的 OFFER

3.10 我的农行面试经历

本文原发于应届生 BBS，发布时间：2011 年 1 月 10 日

地址：<http://bbs.yingjiesheng.com/forum.php?mod=viewthread&tid=837648>

农行面试是在山东经济学院进行的，远在南京的我不舍得放弃这次机会，就赶了过去。一共两环节，无领导小组面试和单面。

无领导小组面试，我们组是八个人，清一色的女生，五分钟读题，20分钟自由讨论，达成统一意见。两分钟小组代表陈述。五分钟后，开始小组讨论，我做了 leader，资料是介绍了十位中国比较有影响力的企业家，我们的问题是评出谁是 2010 年最有影响力的企业家。因为参加农行的面试，对农行了解比较清楚，我也没有考虑其他的，我是第一个发言的，就选了农行行长张云，后面的人都和我达成了一致，我们早就有了统一结论，后面的不过是补充原因而已。如果这样就算结束，我觉得自己表现还算可以。后来，HR 要问一个问题，他的问题是：如果，要淘汰一个人，你要淘汰谁？不能选自己。我又是第一个被问到的，我大脑一片空白，忘记了这只是个问题，不是事实，我觉得就凭这几分钟就决定一个人的去留，太残忍，于是，我没选，说了一些理由，HR 很不耐烦，说我没明白他的问题，要么放弃，要么选择一个，并且他说，如果你放弃，我就放弃你，我当时也比较蒙，为什么让我决定去留呢，于是我放弃了，可笑的是第二个人选择了我，她说无领导小组就应该没有领导，而我表现强势，显然像个领导，所以我违背了规则，我简直无语，第一次听到无领导小组是这样理解的，第二个也选了我，我得了两票，有个没发言的女孩得了 4 票，最后，HR 说这只是个问题，当然不会是结果。后来想想，我表现确实不好，我既然在整个过程中都是 leader，就应该很清楚每个人的表现，应该很果断的选出被淘汰的人才对，只因为碍于面子，把问题想得太严重，结果毁了自己。我觉得我也不应该选张云，因为那位 HR 最后还说，如果你们去面工行，中行，那你们还会选农行行长吗？言外之意就是不应该太刻意。而这个结果恰恰

是我主导的，所以，我觉得我的整个表现都不咋地。

单面时，那位女 HR 问我的问题更雷人，她问：“你如何评价前面一关，面试你的那位男 HR?”哈，我只好凭自己短暂的记忆，很主观的评价了要放弃我的面试官。

整个面试，就这样结束了，自己觉得可能和农行无缘了，只是经历也是一种财富吧，在一点一滴的积累中会让自己慢慢成长。

!

3.11 农行山分下午面试经历

本文原发于应届生 BBS，发布时间：2011 年 1 月 9 日

地址：<http://bbs.yingjiesheng.com/forum.php?mod=viewthread&tid=837099>

早先在网上看了大家的面经，祈祷千万不要是辩论赛，结果怕什么什么来，雷到了，果然是辩论赛.....

我们的题目是 大学生入职后要不要轮岗 正方是 要轮岗 反方 反对轮岗

要求：5 分钟选出军师，总结观点，不参与讨论

各 2 分钟双方军师陈述观点

20 分钟辩论（军师记录，不参加辩论）

各 3 分钟双方军师总结陈述

反方先发言（我没注意到，一激动就站起来了）

发言时站起，发言完毕后坐下

每人发言每次累计不得超过 2 分钟

感觉，辩论赛如无领导小组讨论熟悉，还挺陌生的，第一次遇到辩论赛的，不和谐啊开始后，抽签决定正方反方。

经验是 军师还是比较吃亏的，因为不参加辩论，不能很好的表达自己的观点，如果总结能力不好，更加悲催了，所以，想做军师的人要谨慎了。但是推荐不善于辩论的气势不是很强的女生做军师。

还有就是善于发现对方的漏洞，建议看一些辩论的视频，说不定可以得到启发，唉，我看的全是无领导小组的，悲哀啊，大家都不肯当军师，我只好做军师了。不过我们组的人都还表现不错，希望大家都能拿到好的 Offer 吧

最后，一定主动争取说话机会，不善于说话的就去做军师！一定不要不说话啊！

单面的是 说你的缺点优点，这个就不多介绍了，我表现的不太好，总结一下吧，希望以后的同学们稍微得到点启发。

ps 新年快乐啊大家

3.12 农行山分下午面试经历

本文原发于应届生 BBS，发布时间：2011 年 1 月 9 日

地址：<http://bbs.yingjiesheng.com/forum.php?mod=viewthread&tid=836896>

偶是山东经济学院的，本是下午五点的，提到早上九点，我大概八点半去教室签到，发现除了我都是会计和国贸的，应该是按专业分的，而且都有同班同学。面试形式是无领导加单面。

大概是九点半开始无领导小组面试，五分钟的审题，每个人二分钟自我陈述，二十分钟的讨论，最后二分钟的陈述。题目是网络水军的原因和措施，跟时事比较接近，在面试题目中还是比较简单的，一个场上午不换题目。

接下来单面，我是第一个，重点讲一下自己比较惨的历史——
先是自我介绍，我大概是从三个方面简介的 Absorption\ Balance\ Cooperation (ABC)，
接下来问我社会实践情况，我 balabala 说了点，
然后问我用过信用卡没有，我很诚实的回答没有，接下来问我，用的什么银行卡，我说用了农行建行的卡，并且建行的开了网银，
话题从这里开始了，被问你都用过网银的什么业务，我 balabala 一通，
然后说你现在要给他推销网银你会怎么说，貌似一个农行的叔叔座直了身子，我 balabala，这次磕磕绊绊，唉，貌似我都没怎么用过，不过他倒是很和善说我说的不错，提到了安全，快捷，方便等。。。。:74) 我心稍微宽了一下，不管真假，算是过去了，
然后问我职业规划，我跟他大谈希望个人理财。他就问我个人理财是干嘛的吗，我 balabala。大体说了一下，
后来矛盾点就出来了。貌似农行的大叔叔就说——我看你报的非营销岗位，可是你刚刚一直在谈营销，你好像不知道我们的企业架构啊。你知道什么是非营销什么是营销嘛，我很诚实，说不知道，在心里想惹毛了。唉:118) 相当悲催啊，然后这位领导就足足跟我说了得二分钟，单面啊。。单面竟然把领导惹毛了，我那个汗啊，领导一直在说，一直在说，我就想，唉，炮灰了。。。。
后来他来了句你愿意服从调剂么，我说愿意。然后我试图消除这种气氛，跟他解释一下。然后刚刚说几句，他说可以了，你已经回答我的问题了，只要服从调剂就好~~貌似最后这句不是这么说的~~~

后话是，下一个人面试的人，没让她自我介绍，直接上来一句就是你知道营销和非营销的区别么？听了那个后怕啊，真是惹毛了呀。。。

:80) 我其实挺乖的，希望 GOD BLESS ME!

3.13 农行山分面试 无领导加结构化

本文原发于应届生 BBS，发布时间：2011 年 1 月 8 日

地址：<http://bbs.yingjiesheng.com/forum.php?mod=viewthread&tid=836380>

第一次发面经 我想跟其他楼主一样 在自己面试之前非常希望能够看到一个很全面

的面经 希望自己的面经能够对后来的朋友有帮助 废话不多说 进入正题

我是一月8号下午1点 第四组 十人一组 而且全是男生 更要命的是貌似都认识(一个学校的) 不过也不都是这样 也有小组是男女各半(看长相貌似是研究生以上级别吧):87) 先进入候考试等候 签到 然后工作人员会发一张印有号码的纸 这就是你要随身携带进入考场的序号 整个面试中这就是你的名字 等了一会 把提前规定印好的简历交上 就排着队 piapia 的 到考场了 先是无领导小组讨论 进去 2 个女考官(后来发现 隔壁教室就是结构化的考场 所以两个考场的考官是不一起的 那么一会儿结构化的时候 考官也是不知道你刚才在无领导的表现如何) 我猜应该都是中华英才网的 做好后 桌子上有题目 草稿纸 铅笔 (注意: 没有表 所以最好自己带一块像样的表) 我们的问题是根据候选人 推选一位 2010 最具影响力的企业家 名字具体忘记了 有联想集团总裁 农行行长(原来叫张云):81) 吉利总裁 比亚迪总裁 还有几个忘了 每人5分钟思考时间 然后进入自由讨论 强烈建议第一个发言 也就是做那个 Leader 了 (个人认为无领导中给力的角色就是领导者和最后的总结者了 至于时间控制者其实不好当) 至于怎么当好 怎么很好的控制这个整体的讨论过程 我觉得很有必要提前跟同学在学校做一下模拟 认真的模拟一次 及时发现自己的不足 找准提分点 也要从网上多看一些专家的辅导教材等 比如这次是中华英才网来招聘 那么不妨浏览下英才网的招聘面试注意要点等 我们的讨论还比较顺利 最后也达成了一致性意见 就是推选吉利老总 想做总结的那个人最好在自由讨论环节多发言 一定要思路清晰 这样最后别人才会认可你 接着就是结构化了 也是两个女考官 一些环节方面 比如进去之前先轻轻敲门 进去后鞠躬问好等 毕竟是长辈 一定要有礼貌 我进去的时候考官一直是对我笑着的 紧张感一下子就没了 问的问题都是从你的自我介绍和简历上的信息(我们是 30 秒自我介绍 但是稍微超点时考官也不会打断你 另外一点 在作自我介绍 和自己的简历上一定要实事求是) 当时我的问题是这样 "评价一下你刚才无领导讨论中的表现""其他组员的表现""假如让你和他们一起工作 你愿意么(大体就这个意思吧)"然后就是根据我刚才自我介绍中问了3个学生干部经历的小问题 我以为面试结束 刚要起身 另一个考官说她还有两个问题 囧~~~ 一个是谈谈对就读的大学的看法 一个是对自己的实习单位有什么看法之类的 总之气氛是很不错的 回答前最好先礼貌的说谢谢考官之类的话 站起身来说了声谢谢 再次鞠躬 拿着那个号码纸就出来了 我的面试就这么结束了 希望这些能够对后来的DDMM有帮助 具体有什么想问的可以留言 如果我能看到 一定能够会认真回答的 为人民服务嘛 哈~~~~也预祝大家考试顺利咯。。。

第四章 农行山东分行综合资料

4.1 银行求职感受

本文原发于应届生 BBS, 发布时间: 2012 年 2 月 8 日

地址: <http://bbs.yingjiesheng.com/thread-1176150-1-1.html>

很感谢几个月来应届生求职网的陪伴, 希望通过我经历的分享来回报应届生求职网。我就从网申到面试谈一下我的体会吧。

网申, 这是大应聘大多数公司的第一步, 除了自己具备的一些实力会影响网申的通过率, 我也相信网申能否用心填写也很关键, 看似一张照片, 几段简单的文字, 可能就会把我们对此

项工作的重视程度展现无遗。要非常重视网申，熟知招聘条件，谨记填写要求，谨慎选择岗位，做到信息准确，无错别字。

笔试，四大银行的笔试主要分行测，英语，综合。英语行测相信大家都很熟悉了，这两部分是比较好准备的，所以大家不妨多用点时间好好准备一下。对于综合含有银行自身的一些事件、历史，还有财经知识的大综合，通过几家银行的考试，有以下情况，今年校招中中行考的外贸知识比较多，同时也涉及到了宏观、微观、会计、财管、金融；农行和建行考试中除了以上几科，还涉及到了证券知识。在笔试中时间还是比较紧张的，最好了解自己擅长的题型，把不容易得分的放到最后去做。

面试，我进了建行和农行的面试，两个行的面试形式基本一样，建行是连续面三轮，首先是小组面，然后是结构化面试，最后是综合面，是中华英才网和建行的人员合作完成的。农行是连续两轮面试，先是小组面，然后是结构化面试，同样是中华英才网的人和农行的人合作完成的。

另外说几句题外话，在求职过程中，除了要有一个认真对待的心外，还要尽量明确自己的求职预期，所报公司岗位的层次最好和自己的实际情况相结合，能力和岗位匹配了，通过率才会好，千万不要高不成低不就。简历可以海投，毕竟我们需要面试的经历来提升自己，但同时要重点捞鱼，平时的努力就是等待时机抓住自己想要的工作，所以好好努力吧。求职的过程让我更清楚的认识自己，也让我成长。要相信自己，只要能坚持的住我们会圆梦的。

4.2 再次补充，关于农行山分第二批体检的解释

本文原发于应届生 BBS，发布时间：2012 年 1 月 24 日

地址：<http://bbs.yingjiesheng.com/thread-1163769-1-1.html>

大年初二，小弟先在这里给大家拜年了，祝大家在新的一年里龙腾虎跃、万事如意。

据悉，农行又是半夜给大家的通知，此处再次声明，网站的名单为准，短信啥的通知都是浮云，没收到也没有关系，网站名单有就可以！

第一：关于体检问题

流程：到农行四楼报道，然后农行的 HR 带着大家去医院（济南军区司令部 XX 医院）等，体检的项目有一楼身高、血压、体重、抽血、胸透等，二楼、三楼是彩超、心电图、内外科等等！（这是男生的，女生的，请移步女生帖子，具体有没有区别，我不清楚，但是体检表的迷惑性很大！）

体检过程没有人管，大家拿着表，那里人少去哪里就可以了！

给大家一个参考，第一批体检的，200 多人，体检到 12 点左右，所以速度不算快，还可以吧！大家做好准备。

有些人自己的具体的疾病受不受限制，不要问了，我不是医生，也不知道农行具体的要求，恕在下，回答不了！谢谢

第二：关于材料问题

农行要求不少的材料，但是，大家首先要确认自己当初网申的时候没有什么重大、明显、原则性的错误，然后去体检！到时候，签约之前，你给农行一个保证书，缺的材料在 3 月 1

日之前给农行就可以了！不是很严格.....

但是，大家一定保证自己所有的东西都是真实的！

第三：关于调剂

这个问题其实比较深奥，我也没有多么准确的答案、因为的是小本，根本没有谈调剂的问题！我只能凭感觉给大家解读一下

目前，调剂的一般是报考省行的，调剂到其他地方去，大部分是研究生，当然，调剂的人有权利选择除了济南、青岛以外的任何地市！目前知道的就是这么多！话说回来，一般也不给调剂！

就这些吧，过年了，打断了中间的编辑，不好意思了各位！

最后，祝愿各位顺利签约

4.3 已经顺利签约，各位同学有什么要问的。能回答的都会告诉你们

本文原发于应届生 BBS，发布时间：2012 年 1 月 19 日

地址：<http://bbs.yingjiesheng.com/thread-1160982-1-1.html>

4.4 一个入职农行山东分行的人得一点经验

本文原发于应届生 BBS，发布时间：2011 年 2 月 19 日

地址：<http://bbs.yingjiesheng.com/forum.php?mod=viewthread&tid=860481>

我是 10 年的入职农行的，当初没想什么，就觉得有个工作就行了，然后就报了农行.....其实也没什么好说的，多少跟大家分享一点当时的经验吧：

- 1.签约之后不要急着走，当时我们是第三场签约的，晚上 8 点多才完事。因为当时签的人数不足，省行人事当时就在那边喊还有没有研究生没有签约的？一群人就开始在那边打电话，走到哪了，这边还没够人啊，什么，上火车了？后来实在没有了，省行好几个岗位是签给了普本的.....签完没走的我那个郁闷啊.....
- 2.培训的时候一定要多认识几个人，因为老话说得好，在家靠父母，出门靠朋友.....
- 3.刚到工作单位的时候一般会给你分地方，切记，营业部这个东西看上去很唬人，但是只要不是后台很硬或者很有钱，就不要选这个地方了。就综合经验来看，大部分营业部往往是工作最累，收入最少，加班最多，任务最重，提拔最慢的地方.....

4.刚到单位的时候要勤快，打扫卫生什么的就不说了，但是不要给人留下一个印象，卫生是你一个人的事，否则半年之后你就知道后果了.....

5.业务是要靠学的，刚开始你接触的肯定是普通的存取款，不要感觉这是浪费人才，实话是，这个社会，多一项能力比少一项能力更可怕.....

6.不要抢着加班。在你看来，加班可能是别人不愿意做的，你多干活，别人多点时间休息，两全其美。但事实是，你这是在名目仗胆的抢夺别人的计价工资.....

7.分行或者支行下指令性基金任务的时候一定要量力而为，不要以为完成一次就好了，事实上，一年可能会下几十万的基金任务，挑挑好的基金经理比是个任务基金就买要安全.....

以上就是工作大半年以来的经验，供大家分享~

P.S 我很久没放假了，因为我就是在那个传说中的营业部.....

P.S2 我顶任务的基金手里还有将近 5W，哪辈子回本都不一定.....

附录：更多求职精华资料推荐

强烈推荐： [应届生求职全程指南（第六版，2013 校园招聘冲刺）](#)

下载地址： <http://download.yingjiesheng.com>

该电子书特色：内容涵盖了包括职业规划、简历制作、笔试面试、企业招聘日程、招聘陷阱、签约违约、户口问题、公务员以及创业等求职过程中的每一个环节，同时包含了各类职业介绍、行业及企业介绍、求职准备及技巧、搜索引擎的使用技巧、网申及 Open Question、简历中英文模板及实例点评、面试各类型全面介绍、户口档案及报到证、08 年至 12 年校园招聘的相关统计数据等内容，2013 届同学求职推荐必读。

<p>职业规划及测评、自我分析</p>	<p>职业生涯步步高：一位资深经理人的职业生涯感悟 推荐：咨询师谈大学生找工作系列（大学生必读） 惠普大中华区总裁孙振耀撰文谈职业和人生 如何选择就业方向（80后的个人经验） 关于80后这一代人就业的一点理性思考</p>	<p>http://bbs.yingjiesheng.com/thread-118982-1-1.html http://bbs.yingjiesheng.com/thread-11673-1-1.html http://bbs.yingjiesheng.com/thread-4628-1-1.html http://bbs.yingjiesheng.com/thread-6834-1-1.html http://bbs.yingjiesheng.com/thread-5726-1-1.html 更多职业规划及测评、自我分析精华文章，请访问： http://bbs.yingjiesheng.com/forum-59-1.html</p>
<p>简历及求职信</p>	<p>简历模板及格式样板（含中英文简历） 简历点评及修改精华推荐 简历修改黄金法则(含简历模板) STAR法则的简历应用 英文简历制作技巧、点评及模板(全英文) 投行英文简历制作技巧及简历模板(全英文) 英文简历写作的技巧(中文讲解) 常见问题：什么是GPA？简历要贴照片吗？简历名称怎么写？…【更多问题】 Email投递简历应注意的重要事项</p>	<p>http://bbs.yingjiesheng.com/thread-7148-1-1.html http://bbs.yingjiesheng.com/thread-7029-1-1.html http://bbs.yingjiesheng.com/thread-3172-1-1.html http://bbs.yingjiesheng.com/thread-47635-1-1.html http://bbs.yingjiesheng.com/thread-7463-1-1.html http://bbs.yingjiesheng.com/thread-27976-1-1.html http://bbs.yingjiesheng.com/thread-32861-1-1.html http://bbs.yingjiesheng.com/thread-125751-1-1.html http://bbs.yingjiesheng.com/thread-133403-1-1.html 更多简历模板、点评修改及求职信精华文章，请访问： http://bbs.yingjiesheng.com/forum-58-1.html</p>
<p>笔试、笔经</p>	<p>名企笔试面试手册（真题精选） 笔试主要类型、典型笔试问题及应对策略 什么是SHL笔试？SHL笔试过来人人为你分享笔经（SHL分为Numerical和Verbal两大类） Numerical Test类型题目精华资料（SHL的一种题型） Verbal Test笔试精华资料（SHL的一种题型） KPMG经Verbal36题/Numerical24题原题及答案(附SHL全套) 图形推理笔试精华资料（宝洁等多家外企、公务员等考试常用题型） 数字推理题精华资料（宝洁等多家外企、公务员等考试常用题型） 逻辑推理及智力题精华资料 IT类(软硬件)笔试题目及笔经精华 TOEIC(托业)试题精华资料 名企在线笔试模拟题，自动评分并给出标准答案（强烈推荐） 挑战麦肯锡：团队领导人在线测试-测试您解决问题的能力 招商银行2008校园招聘笔试试题（A卷） IBM校园招聘最全笔试试题</p>	<p>http://bbs.yingjiesheng.com/thread-19142-1-1.html http://bbs.yingjiesheng.com/thread-7139-1-1.html http://bbs.yingjiesheng.com/thread-477-1-1.html http://bbs.yingjiesheng.com/forum-1402-1.html http://bbs.yingjiesheng.com/forum-1404-1.html http://bbs.yingjiesheng.com/thread-38432-1-1.html http://bbs.yingjiesheng.com/forum-1405-1.html http://bbs.yingjiesheng.com/forum-1409-1.html http://bbs.yingjiesheng.com/forum-1408-1.html http://bbs.yingjiesheng.com/forum-1410-1.html http://bbs.yingjiesheng.com/forum-1422-1.html http://bbs.yingjiesheng.com/forum-807-1.html http://bbs.yingjiesheng.com/thread-155509-1-1.html http://bbs.yingjiesheng.com/thread-11002-1-1.html http://bbs.yingjiesheng.com/thread-73163-1-1.html 更多知名企业、行业笔试试题及笔经，请访问： http://bbs.yingjiesheng.com/forum-60-1.html</p>

面试、面经

面试前的准备工作	http://bbs.yingjiesheng.com/forumdisplay.php?fid=1352&filter=type&typeid=277
面试前必做的准备工作	http://bbs.yingjiesheng.com/thread-186827-1-1.html
根据简历预测面试问题	http://bbs.yingjiesheng.com/thread-186869-1-1.html
面试全程准备（面试前、进行时、面试后）	http://bbs.yingjiesheng.com/thread-110026-1-1.html
面试着装及礼仪	http://bbs.yingjiesheng.com/forum-489-1.html
面试问答应对技巧	http://bbs.yingjiesheng.com/forumdisplay.php?fid=1352&filter=type&typeid=85
面试问答大全(中英文)	http://bbs.yingjiesheng.com/thread-29977-1-1.html
四大面试问答经验	http://bbs.yingjiesheng.com/thread-110100-1-1.html
40个中文问题(有答案)	http://bbs.yingjiesheng.com/thread-33623-1-1.html
36个英文问题(有答案)	http://bbs.yingjiesheng.com/thread-186862-1-1.html
视频:KPMG英文面试	http://bbs.yingjiesheng.com/thread-7696-1-1.html
面试英语大全	http://bbs.yingjiesheng.com/thread-23259-1-1.html
HR细说英语面试	http://bbs.yingjiesheng.com/thread-121361-1-1.html
回答缺点 8 个范例	http://bbs.yingjiesheng.com/thread-186883-1-1.html
谈谈你的优点(范例)	http://bbs.yingjiesheng.com/thread-186906-1-1.html
行为面试STAR法则	http://bbs.yingjiesheng.com/thread-110090-1-1.html
情景模拟问题	http://bbs.yingjiesheng.com/forum-1635-1.html
向面试官提问技巧	http://bbs.yingjiesheng.com/thread-187385-1-1.html
面试中的自我介绍	http://bbs.yingjiesheng.com/forum-1318-1.html
中文自我介绍范例	http://bbs.yingjiesheng.com/thread-186840-1-1.html
英文自我介绍范例	http://bbs.yingjiesheng.com/thread-186841-1-1.html
思路新颖的自我介绍	http://bbs.yingjiesheng.com/thread-187751-1-1.html
视频:面试自我介绍	http://bbs.yingjiesheng.com/thread-130162-1-1.html
应聘者互相介绍范例	http://bbs.yingjiesheng.com/thread-186847-1-1.html
小组面试-群面技巧	http://bbs.yingjiesheng.com/forum-1288-1.html
无领导小组面试攻略	http://bbs.yingjiesheng.com/thread-107002-1-1.html
无领导小组讨论案例	http://bbs.yingjiesheng.com/thread-110056-1-1.html
案例面试 (Case Interview)	http://bbs.yingjiesheng.com/forum-1287-1.html
案例面详解及应对策略	http://bbs.yingjiesheng.com/thread-110676-1-1.html
八类案例面及分析工具	http://bbs.yingjiesheng.com/thread-134350-1-1.html
咨询公司案例面试分析	http://bbs.yingjiesheng.com/thread-143993-1-1.html
压力面试应对策略	http://bbs.yingjiesheng.com/thread-110131-1-1.html

	<p>沉着应对电话面试 http://bbs.yingjiesheng.com/thread-21106-1-1.html</p> <p>外企AC面经(即Assessment Centers) http://bbs.yingjiesheng.com/forumdisplay.php?fid=1288&filter=type&typeid=278</p> <p>AC面的含义及简介 http://bbs.yingjiesheng.com/thread-187232-1-1.html</p> <p>AC面案例讨论型简介 http://bbs.yingjiesheng.com/thread-127627-1-1.html</p> <p>联合利华AC面经汇总 http://bbs.yingjiesheng.com/thread-91271-1-1.html</p> <p>德勤AC面题目汇总 http://bbs.yingjiesheng.com/thread-66819-1-1.html</p> <p>面试经验技巧 http://bbs.yingjiesheng.com/forum-1352-1.html</p> <p>HR给的面试建议 http://bbs.yingjiesheng.com/thread-7753-1-1.html</p> <p>外企面试技巧 http://bbs.yingjiesheng.com/thread-127653-1-1.html</p> <p>一对一面试的经验 http://bbs.yingjiesheng.com/thread-134288-1-1.html</p> <p>外企十年招聘面试实录 http://bbs.yingjiesheng.com/thread-9299-1-1.html</p> <p>HR五年招聘面试体会 http://bbs.yingjiesheng.com/thread-9090-1-1.html</p> <p>面试结束之后 http://bbs.yingjiesheng.com/forumdisplay.php?fid=1352&filter=type&typeid=279</p> <p>面试后必做五件事 http://bbs.yingjiesheng.com/thread-187411-1-1.html</p> <p>面试后写感谢信技巧及范例 http://bbs.yingjiesheng.com/thread-187415-1-1.html</p> <p style="text-align: right;">更多面试经验及面试技巧精华文章, 请访问: http://bbs.yingjiesheng.com/forum-61-1.html</p>
<p>前辈求职经验及求职经历分享</p>	<p>每个人都有个传奇(08届学姐的传奇求学求职路) http://bbs.yingjiesheng.com/thread-4781-1-1.html</p> <p>一个同济的女孩的就业之路,人生感想(推荐, 很感动) http://bbs.yingjiesheng.com/thread-5471-1-1.html</p> <p>要你心够决, 梦想终会靠岸——我的求职路 http://bbs.yingjiesheng.com/thread-139663-1-1.html</p> <p>详细分享我的KPMG全过程 http://bbs.yingjiesheng.com/thread-67106-1-1.html</p> <p>写给冷门专业本科找工作的战友们 http://bbs.yingjiesheng.com/thread-157401-1-1.html</p> <p style="text-align: right;">更多前辈求职经验及求职经历分享精华文章, 请访问: http://bbs.yingjiesheng.com/forum-57-1.html</p>
<p>应届生 BBS 论坛 其他热门版块导航</p>	<p>网申技巧(含Open Question) http://bbs.yingjiesheng.com/forum-62-1.html</p> <p>签约违约 http://bbs.yingjiesheng.com/forum-433-1.html</p> <p>户口/居住证、档案、报到证 http://bbs.yingjiesheng.com/forum-64-1.html</p> <p>公务员、选调生、村官、三支一扶、招警考试版 http://bbs.yingjiesheng.com/forum-1152-1.html</p> <p>海归求职版 http://bbs.yingjiesheng.com/forum-683-1.html</p> <p>各大银行版 http://bbs.yingjiesheng.com/index.php?gid=841</p> <p>薪资待遇 http://bbs.yingjiesheng.com/forum-427-1.html</p> <p>各大城市求职生活讨论 http://bbs.yingjiesheng.com/forum-1112-1.html</p> <p>各类职业讨论 http://bbs.yingjiesheng.com/forum-1667-1.html</p> <p>大学专业就业指导及学习规划 http://bbs.yingjiesheng.com/forum-583-1.html</p>