

无损检测专用

# Carestream Industrex 数码系统

影像即时呈现。



# 无损检测专用 CARESTREAM INDUSTREX 数码系统

使用数码 X 射线成像 (CR) 系统, 许多 X 射线成像应用可以完成得更快、更好且更准确。成像更快, 几乎是立等可取, 并且无需化学冲洗。得益于强大的软件工具, 您将可以获得影像的更多关键细节。使用 CR 或扫描的胶片可以通过电子邮件进行发送, 也可以花几分钟时间将其发布到网上, 以便他人能够分享、分析或报告结果。在向数字化转换过程中, 不论您身在何处, CARESTREAM 始终有适合您的成像系统。

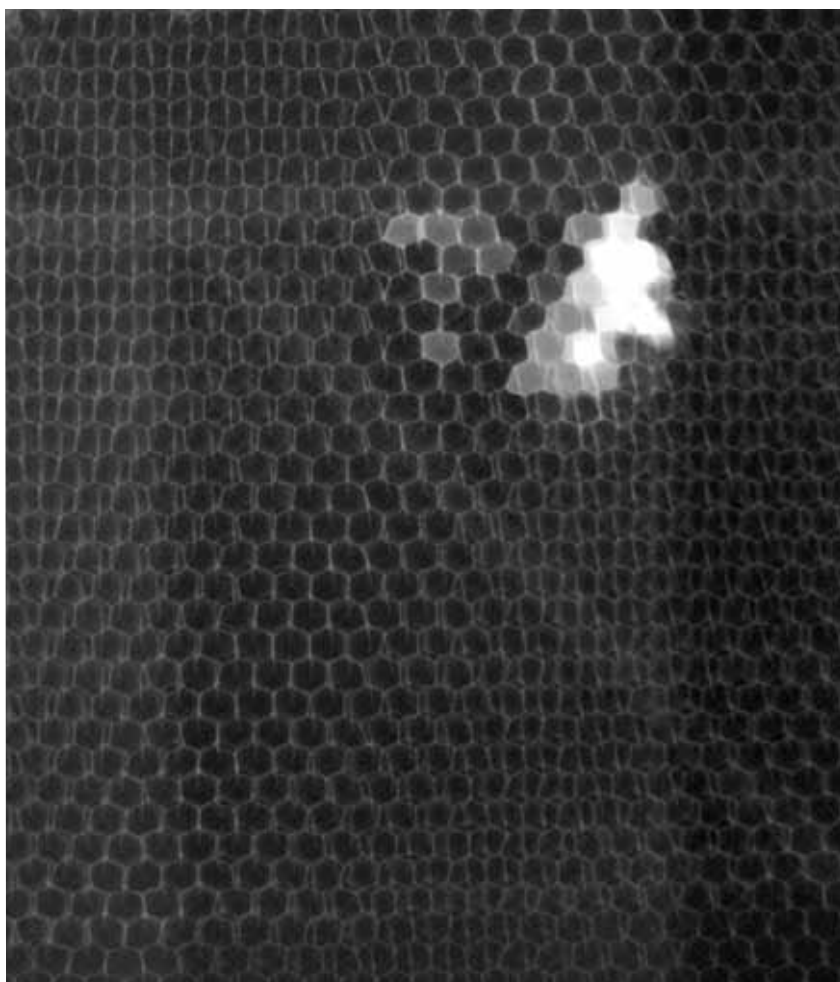


## 什么是数码 X 射线成像 (CR)?

采用光感释能原理的数码 X 射线成像是一种两步式放射成像处理技术。首先, 将存储荧光板透过穿透性 X 射线照射。然后在计算机显示器上读取、数字化和查看影像板的光敏发光荧光板的发光情况。在 CR 系统中, 您可以像对待胶片一样使用荧光板, 但只能在影像板阅读器中对其进行处理。这些高效能影像板可擦除和反复使用数千次, 而且需要的曝光比胶片更少。

## 提高影像分析效能, 改善成像效果

柯达 HPX-1 CR 系统可提供高分辨率影像, 便于您分析微小细节。借助比胶片宽十倍的动态范围, 一张数码照片可显示五张不同胶片曝光的细节。使用功能强大但使用简单的影像可视化软件, 可以有选择性地修饰关注区域。将照片加亮、变暗或调整对比度以突出细节, 这些都是在胶片影像中无法实现的。您甚至还可以测量主体的厚度。



直升机旋翼中的湿害。拍摄主体由 Sikorsky Aircraft Corporation 友情提供。

## 使用简单

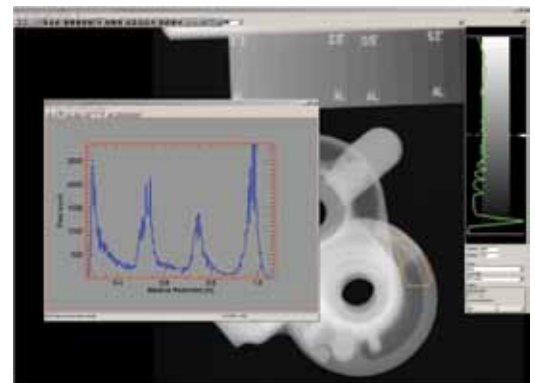
- 直观的 MICROSOFT WINDOWS 菜单和工具栏，让您在熟悉的环境下快速上手
- 针对每种功能的强大帮助 — 急您所需的信息唾手可得
- 键盘和鼠标快捷键使您无需使用菜单即可快速操作
- 整洁有序的工作空间，令查看区域更加宽阔 — 可通过显示或隐藏菜单来定制视图
- 自定义成像预设筛选器允许每个用户创建、保存然后调整任何影像，从而节省了重复影像设置（如对比度、强度和对照表等）的时间，提高了效率
- 简单报表生成允许快速创建详细的影像报告，包括表头、预览影像、元数据和审计跟踪以及 DICOM 兼容信息

## 软件工具

- 校准工具可用于测量线性、密度和厚度，以及求信噪比的标准解
- 各种对照表可增强视觉显示效果 — 快速识别关注区
- 影像集成如公司徽标、照片、技术和设置等信息，用户可通过其获得与影像有关的所有必要数据
- 彩色注释和度量单位，使每位审阅者的备注一目了然
- 自定义关注区提供统计数字和影像数据柱状图，使您能够脱离整个影像分析单个区域
- 强大的窗口和水平工具简单易用，只需轻轻移动鼠标，便可显示多个密度
- 带反差增强“闪光灯”的用户可自行调整的放大镜有助于查看和解释
- 线条轮廓工具使组件外形清晰可见

## 数据完整性

- “原始”标签可确保清楚识别根影像
- 即使是对所使用的影像板、对原始影像以及对根影像审计跟踪的每次更改，也会进行完整跟踪
- 根影像不能随意更改或删除



# 无损检测专用 CARESTREAM INDUSTREX 数码系统

## 您可以信赖的支持

无论设置和系统培训，还是客户服务和技术支持，我们的支持是全球性的，也是世界级的。我们提供给您完成工作所需的任何帮助和支持，您可以集中精力于产品的关键目标。

Carestream 提供多样的服务和支持安排，足以满足您的所有关键的 NDT 需求。这些服务由遍布世界各地的现场工程师提供。

柯达在服务提供和技术能力方面给予郑重承诺，一切以客户为中心。

## 成像更快

冲洗周期不再需要长达 12 分钟。只需大约短短一分钟便可看到成像。通过 Internet 即可以电子方式将影像从现场分发至总公司、外地同事乃至世界各地。

## 提高了生产率

CARESTREAM INDUSTREX Flex GP 和 Flex HR 数码影像板可反复使用，无需像胶片一样准备太多存货。其极广的动态范围意味着重拍的机率大大降低。快捷的影像分享方式，可加快分析的速度。而且也不再需要洗片机，因而省去了银回收成本，同时消除了化学药品输送的麻烦。

## 分享更简单

您可以将您的影像导出到任何 DICONDE 兼容系统上查看，因为 INDUSTREX 系统完全符合 ASTM 国际组织的 ASTM E 2339 “无损检测中数码图像和传输惯例(DICONDE)”。如您需要，我们可提供 DICONDE 内容副本。

## 造福环境

由于没有化学药品需要弃置，因此该系统无论是对于现场施工还是远程操作都是极其理想的。CARESTREAM INDUSTREX 数码系统较传统胶片 X 射线成像有着更胜一筹的环境优势。

## 无损检测 (NDT) 应用

CARESTREAM INDUSTREX 产品可在以下各应用中提供品质卓越的成像效果：

- 飞机检修
- 航空发动机
- 考古学
- 零件
- 铸件
- 混凝土
- 电子元件
- 复合、强化纤维
- 法庭记录
- 林业（树核、种子）
- 军事、炸弹处理
- 核工业
- 绘画、雕塑
- 管道
- 安全
- 轮胎
- 焊接件

## 有关详细信息

要了解更多有关无损检测专用 CARESTREAM INDUSTREX 数码系统及其它 Carestream NDT 无损检测产品和解决方案的信息，请与 Carestream 代表联系(电话：021-50308810，转分机 5898)，或访问 [ndt.carestream.com](http://ndt.carestream.com)。