

热计量多退少补新政吓跑市民

不少市民去年都用超了,他们担心今年要多掏钱

□记者 段婷婷

近日,济南市物价局公布今冬热计量供暖价格,基础热价降2.67元,计量热价每千瓦时多3分钱。此次调整的价格仅在2014-2015年试行一个供热季。对此,记者采访小区居民发现,热计量试点小区居民使用率并不高,对于价格调整居民反应冷淡,不过多退少补的政策让不少市民担忧。

基本热价下调2.67元

供热计量价格实行两部制热价,即基本热价加计量热价。基本热价按房屋面积收取,其中居民住宅按套内建筑面积,非居民住宅按建筑面积,计量热价按计量表装置读数收取。

根据新政策,居民住宅基本热价为每平方米8.01元;计量热价为每千瓦时0.20元。非居民住宅基本热价为每平方米11.94元,计量热价为每千瓦时0.30元。

据了解,此次调整主要是依照我省新供热条例,其中规定基本热费不能超过供热成本的30%。省城按面积收取的供暖费为26.7元/平方米,其30%为8.01元。往年济南市基本热费是按照总供热成本的40%收取,即每平方米10.68元。

根据测算,新调整之后,用暖花费与此前变化不大,用暖节省的用户将更加省钱。

少补政策让市民存顾虑

顺祥新区市民徐女士家前年就曾申请加入了热计量试点,然而家里有老人,暖气基本不关,一个冬天下来,从热企得到的数据显示,不仅没有省钱,还用超了。“当时的政策是多退少不补,所以即使使用超了也不用多花钱,最多就是跟按面积收

费一样。”徐女士表示。

记者调查发现,在不少使用热计量收费的居民家中,存在超支的现象。而“多退少不补”的政策今年改为了“多退少补”,对居民用户按照用热量收费数额超过按供热面积收费额的,其超过部分的收费上限不得超过10%。

徐女士表示,自家房子大约80平方米左右,如果今年超支最多要多花200多元。“根据前两年的经验,今年如果继续用热计量收费不仅省不了钱,恐怕要多花钱了。”她表示,今年热计量收费报名还没开始,她打算再参与了。

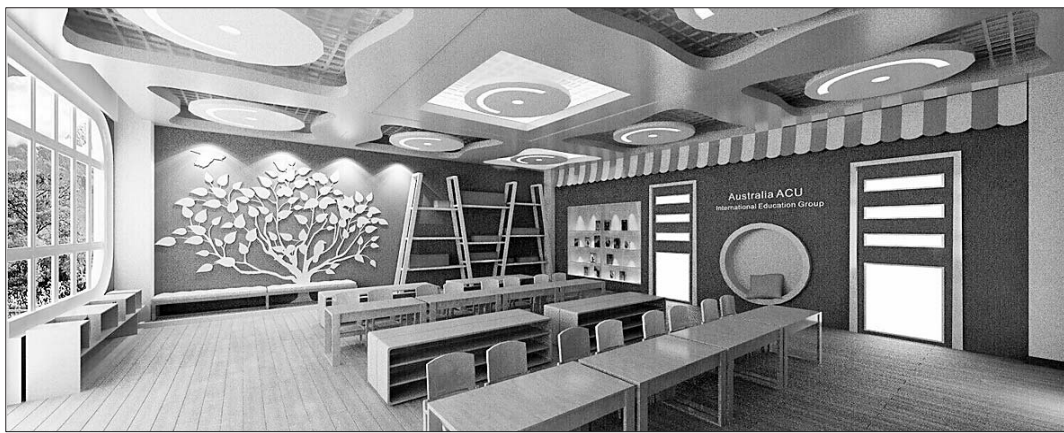
热计量用户上班族多

在实行热计量收费的小区,也是采取自愿报名的方式,不希望使用热计量收费的用户可以继续按面积缴费。

顺祥新区试点热计量收费已经三年。然而15日,记者在小区内连续询问十余位市民,只有一位使用过热计量收费,甚至还有多位市民表示不清楚什么是热计量。记者采访发现,在不少试行小区内,参与市民并不多,多数以上班族为主,家中有老人、孩子的市民家庭很少选择热计量收费。

对于价格的变化,居民反映比较平淡,也并没有对居民选择产生太大影响。“太麻烦了,手续麻烦,怎么收费也搞不懂。”市民王女士表示,“我们没有用,听邻居说也省不了多少钱。”

据了解,热计量收费是大势所趋,省城自2010年首次实施热计量收费以来,热计量使用面积逐年扩大。据了解,去年省城按热计量收费的供暖面积为300万平方米,今年扩大到600万平方米。不过受管网、技术等多方面因素的影响,热计量收费短期内还难以普及。



创意儿童教室。

记者 张鹏 摄

90后潮妈喜爱的国际幼儿园周六开园

玩创意,学知识,带着孩子去“童话世界”看看吧

□记者 张鹏

随着社会的发展,如今90后的酷爸、潮妈越来越看重孩子的个性发展和特色教育,在济南市槐荫区凯旋新城东区,就有这样一座独具特色的幼儿园——童贝尔国际幼儿园,与传统幼儿园相比,这所幼儿园提倡为孩子们营造一个自由、宽松的环境,鼓励并激发孩子主动探索,大胆体验,使孩子体验成长的快乐,本周六这所幼儿园将正式开园,如果您希望从小开始培养孩子的创意思维,那就带着他来“童话世界”看看吧。

据了解,凯旋新城童贝尔创意文化国际幼稚园是澳大利亚ACU国际教育集团(ACU International Education Group)旗下的一所分园。澳大利亚ACU国际教育集团中国区总部现已成功入驻山东最大创意文化产业——西街工坊。

童贝尔是一所集幼教早教为一体的规模化、专业化、国际化品牌的幼教

连锁幼儿园,位于凯旋新城东入口处,占地面积3100多平米。共有12教学班。外部建筑以及室内设计理念完全遵循了澳洲ACU国际教育集团标准,以安全、绿色环保为基础,打造国际水准幼儿园。幼儿园设有多功能大厅,儿童职业体验馆、阳光花房、创意教室、科学发现室、图书柜等特殊区角,以不同的视角把孩子们带入真实而又特别的课堂。另外,凯旋童贝尔幼儿园为了保障孩子的安全,全园设置了24小时监控系统为孩子们的安全保驾护航。

据幼儿园园长介绍,此处幼儿园从点滴做起灌输着极富创意的教育理念,校园内不仅有轮胎城堡、轮胎座椅等创意产品,还有创意儿童体验馆、创意儿童教室等。

同时还有全部来自澳洲的澳洲绘本馆,在中西结合的教育理念下,遵循每个孩子的年龄特点,为孩子提供自由舒适的发展空间,让孩子在游戏中学习,在快乐中发展,充分发挥想象力和创造力,致力打造一个不一样的童年!

在谈到幼儿园的师资队伍时,园长非常自信地说,“我们的老师多国籍,高学历、高素质,丰富海外实践经验,国际化管理确保澳洲教育资源无缝对接。”据介绍,童贝尔创意文化国际幼儿园聘请的外籍教师都是来自澳洲ACU国际教育集团,有国际认证资质,热衷于早教事业,具有丰富的早期教育经验并且认同ACU国际教育集团教育理念。带班的老师均是本科以上学历,国内知名师范类院校学前教育专业,具有5年以上工作经验,热爱、关心孩子,责任心强的优秀教师。

另外,2014年10月18日上午九点半,“童贝尔国际幼儿园开园盛典”欢迎小朋友大朋友前来参加,凡参与活动的小朋友都有礼品相送!感兴趣的家长不要错过!

幼儿园地址:济南市槐荫区凯旋新城24666号东区

澳大利亚ACU国际教育集团中国区总部地址:“西街工坊文化创意产业园”济南市槐荫区营市西街18号

追问 计量收费距离节能还有点远

□记者 梁开文

14日,济南市物价局发布《关于进一步加强供热价格管理的通知》的通知。记者获悉,济南热力管辖范围内有250万平方米左右的按热计量收费用户,济南热电有350万平方米。

据悉,供热计量改革被纳入国务院2013年9月公布的《大气污染防治行动计划》中。住建部负责人曾在供热计量改革工作会议上指出,全面推行热计量收费,将成为今年的工作核心。

济南自2011年开始全面推广热计量收费,到现在仍遇到不少难题。“按照热计量收费也是有条件的。根据通知规定,用户不具备分户用热计量条件或因热计量装置损坏以及质量等原因造成计量数据失真的,按供热面积收费。”

供热企业负责人说,热计量收费的条件首先是分户,其次是进行了节能改造,所以,济南的一些供暖较早的老小区也并不具备按热计量收费的条件。

计量收费在理论上能实现节能,可相关供热人士分析,单纯在用户环节实行“热计量收费”对节能作用有限,并不能减少燃煤量,“只有换热站、供热首站和热源厂都具备自控系统,才能保证根据用暖需要随时调节,达到节能效果。”

济南市公共文明引导志愿者历下区大队成立

□记者 李明
通讯员 栾义娟 张健

生活日报10月15日讯 15日下午,济南市公共文明引导志愿者历下区大队成立仪式在历下区洪山广场举行,全区239名公共文明引导志愿者接过了志愿服务的大旗,成为历下区大队的一员,并在历下交警大队民警的带领下进行了执勤手势的演示。

济南市公共文明引导志愿者历下区大队的成立,标志着历下区群众性

志愿服务活动开启了新的篇章,对于落实城市文明交通行动,增强市民现代交通意识和文明交通观念,形成良好的交通秩序,具有重要的意义。同时,为推进志愿服务机制化建设,确保志愿服务活动持续、健康发展,提供了重要保障。

此次招募的239名公共文明引导志愿者,将从10月16日开始正式上岗,在辖区内的45个交通路口和42个公交站点开展公共文明引导志愿服务活动,大力倡导绿色出行和文明交通理

念,以自己文明的言行、自身文明的举止,提倡文明健康的生活方式,纠正公共场所不文明现象,引导广大市民自觉践行文明行为。

据悉,下一步历下区还要求各街道办事处尽快成立街道公共文明引导志愿者中队,完善志愿者招募、登记、考核等各项管理制度,提高公共文明引导志愿服务的制度化水平,从各方面给予志愿者们必要的帮助和指导,使志愿者们更好地投入公共文明引导志愿服务中去。

“安利纽崔莱营养中国行”明天来济

□记者 段婷婷

据了解,10月17日,“安利纽崔莱营养中国行”走进济南。活动将邀请首都保健营养美食学会执行会长王旭峰、中国健康教育中心健

康传播部主任赵雯、齐鲁师范学院生命科学学院营养学教授李志香与大家交流关于“体重管理”方面的话题。

据悉,此次活动为“安利纽崔莱营养中国行”活动的一部分。今年6

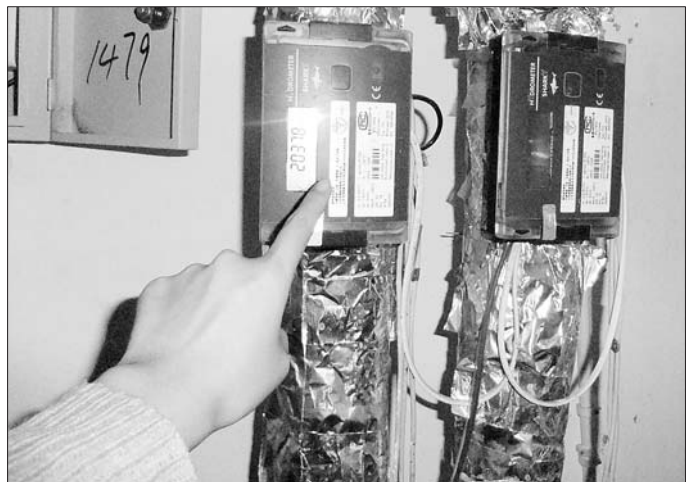
月21日,“第二届中国营养传播大会暨2014安利纽崔莱营养中国行”在京启动,大会同步启动“中国营养传播百人会”项目,通过加强政府、专家、媒体沟通,为百姓提供更加权威可靠的营养健康知识。

工行推出自助开立资信证明服务

近年来,国内居民出国旅游、留学的越来越多,经常要到银行开立资信证明。为方便客户办理业务,中国工商银行于近日正式推出了自助开立资信证明服务。客户只需登录工行网上银行,就可以对名下的存款、国债、理财、基金、保险、贵金属、贷款七大类资产完成资信证明开立,然后前往本地区任意工行网点打印即可。

据介绍,客户自助办理资信证明只需登录工行网上银行,在“我的账户”栏目中点击“资信证明”菜单,选择资信证明书种类、打印份数等要素后,确认客户当前持有的申请资信证明种类对应的金融产品,申请成功后客户便会收到开立成功的短信,提醒客户携带相关证件和银行卡前往工行网点打印。客户申请资信证明成功后,可同时申请网点预约并在预约时段

到达所选网点享受优先排序。工行相关负责人介绍,除了开具资信证明外,工行还可以提供包括外汇汇款、结售汇、旅行支票、信用卡、留学贷款、见证开户、预结汇汇款、境外金融服务在内的众多成熟出国金融产品,并通过横跨六大洲40个国家和地区的全球服务网络,为客户提供“一站式”的出国金融服务,有效满足客户的各项金融服务需求。



今冬热计量收费价格实行多退少补。

记者 段婷婷 摄