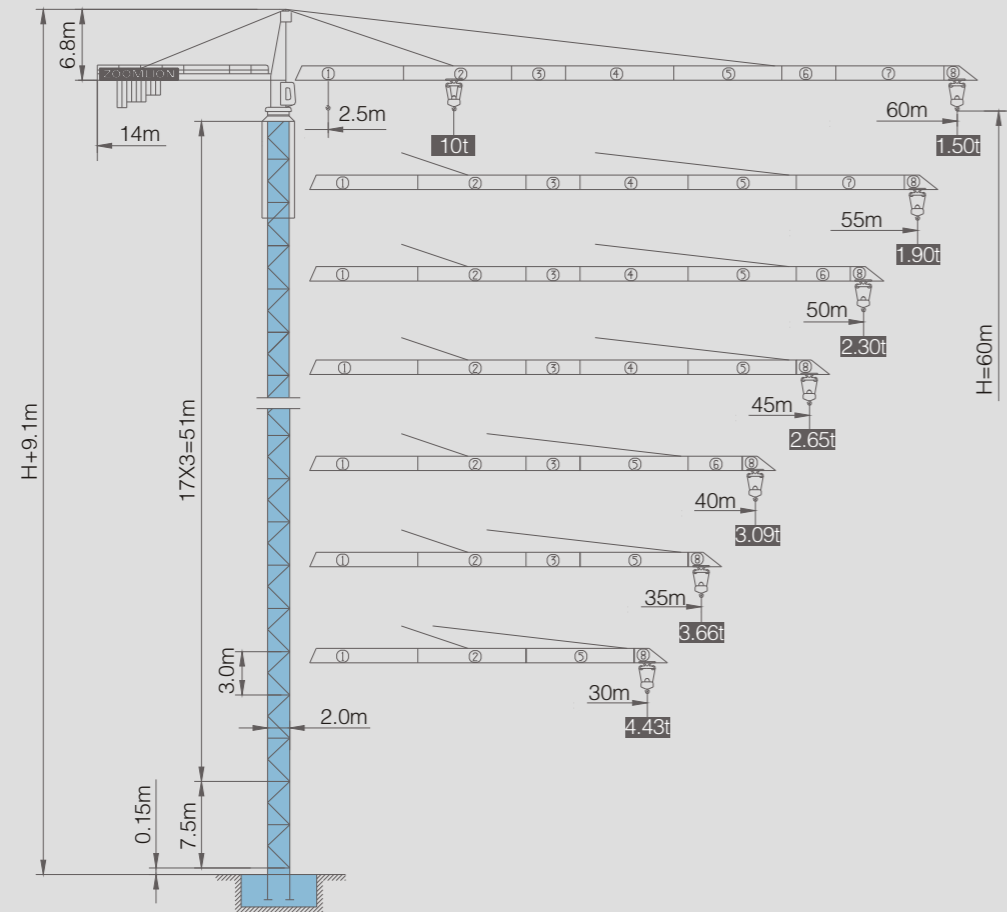
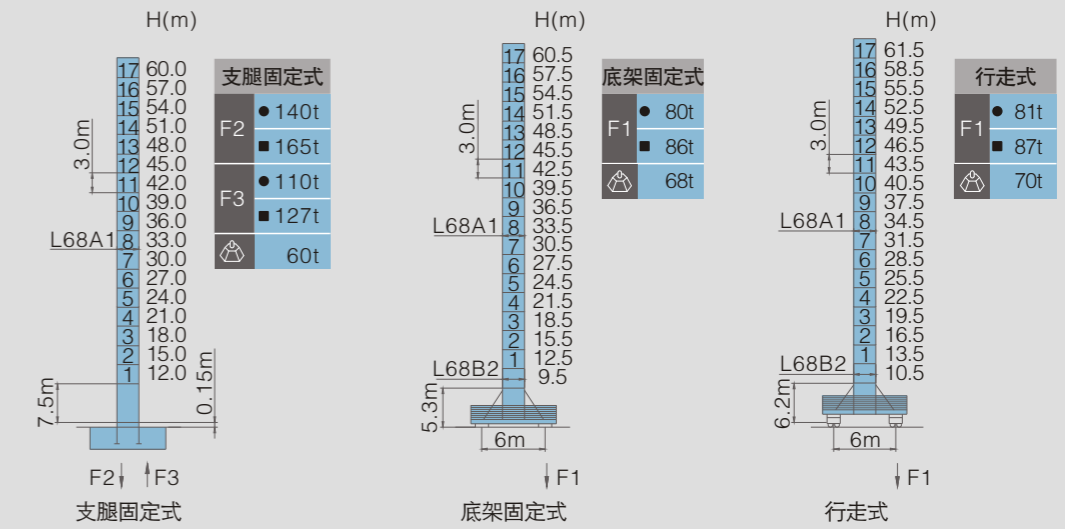


TC6015A-10E



塔身

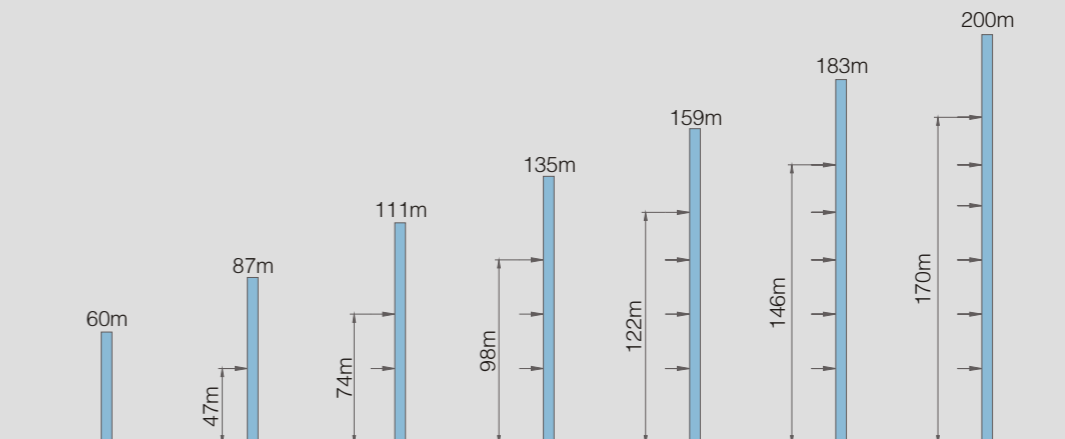
反力



● 工作状态反力 ■ 非工作状态反力 ⊕ 独立高度、最大起重臂的自重(不含平衡重、吊重)

Counter-jib ballast		3000-1950-1650kg			
▲	▤	(Kg)	PHZ3000	PHZ1950	PHZ1650
60m	14m	18750	2	4	3
55m	14m	16800	2	3	3
50m	14m	14850	2	2	3
45m	14m	13200	2	2	2
40m	14m	11550	2	2	1
35m	14m	9600	2	1	1
30m	14m	7650	2	0	1

附着




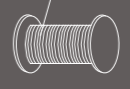



TC6015A-10E

起重特性

R(m)		Max.Capacity m/t	17	20	22	25	28	30	32	35	38	40	42	45	48	50	52	55	58	60	
60m (R=61.74)	б	2.5-24.23m 5t	5.00			4.82	4.20	3.86	3.56	3.18	2.86	2.67	2.50	2.28	2.08	1.97	1.86	1.71	1.58	1.50	
	бб	2.5-13.25m 10t	7.47	6.15	5.48	4.69	4.07	3.73	3.43	3.05	2.73	2.54	2.37	2.15	1.95	1.84	1.73	1.58	1.45	1.37	
55m (R=56.74)	б	2.5-26.00m 5t	5.00			4.57	4.21	3.89	3.47	3.13	2.93	2.75	2.51	2.30	2.17	2.06	1.90				
	бб	2.5-14.19m 10t	8.10	6.69	5.97	5.11	4.44	4.08	3.76	3.34	3.00	2.80	2.62	2.38	2.17	2.04	1.93	1.77			
50m (R=51.74)	б	2.5-27.07m 5t	5.00			4.80	4.42	4.08	3.66	3.30	3.09	2.90	2.65	2.43	2.30						
	бб	2.5-14.76m 10t	8.49	7.01	6.26	5.37	4.67	4.29	3.95	3.53	3.17	2.96	2.77	2.52	2.30	2.17					
45m (R=46.74)	б	2.5-27.08m 5t	5.00			4.80	4.42	4.08	3.66	3.30	3.09	2.90	2.65								
	бб	2.5-14.76m 10t	8.49	7.01	6.26	5.37	4.67	4.29	3.95	3.53	3.17	2.96	2.77	2.52							
40m (R=41.74)	б	2.5-27.09m 5t	5.00			4.80	4.42	4.08	3.66	3.30	3.09										
	бб	2.5-14.77m 10t	8.49	7.01	6.26	5.37	4.67	4.29	3.95	3.53	3.17	2.96									
35m (R=36.74)	б	2.5-27.10m 5t	5.00			4.81	4.42	4.08	3.66												
	бб	2.5-14.77m 10t	8.49	7.02	6.27	5.37	4.68	4.29	3.95	3.53											
30m (R=31.74)	б	2.5-27.12m 5t	5.00			4.81	4.43														
	бб	2.5-14.79m 10t	8.50	7.03	6.28	5.38	4.68	4.30													

传动机构

		起升	QE1080D		
	回转	HPW55B.130			
	0~0.8 r/min	2x5.5 kW			
	变幅	BP55B			
	0~55 m/min	5.5 kW			
	行走	ZA52A-D			
	0~25 m/min	2x5.2 kW			
 540m ① (6 layers)					
① 超出咨询我们					
		II	б	5t	40 m/min
			бб	10t	20 m/min
		III	б	2.5	80 m/min
			бб	5t	40 m/min
		380V(+10% - 10%) 50Hz		53.5+2x5.2 kW	

TC6015A-10E

运输单元

No.	名称	形状	L(m)	B(m)	H(m)	单件重量(t)	数量
1	臂节 I		10.19	1.75	1.50	1.69	1
2	臂节 II		10.19	1.49	1.38	1.11	1
3	臂节 III		5.19	1.49	1.35	0.50	1
4	臂节 IV		10.19	1.49	1.35	0.80	1
5	臂节 V		10.19	1.49	1.36	0.77	1
6	臂节 VI		5.19	1.49	1.35	0.40	1
7	臂节 VII		10.19	1.49	1.34	0.67	1
8	臂节 VIII		0.92	1.75	1.50	0.14	1
9	塔顶		7.21	1.56	1.45	1.50	1
10	回转塔身		2.37	1.29	1.90	1.05	1
11	吊钩		0.90	0.36	1.64	0.29	1
12	爬升架		7.3	2.81	2.76	4.00	1

No.	名称	形状	L(m)	B(m)	H(m)	单件重量(t)	数量
13	回转总成		2.54	2.54	2.19	3.60	1
14	载重小车		1.77	1.76	0.89	0.34	1
15	平衡臂前臂节		5.84	1.51	0.58	0.88	1
16	平衡臂后臂节		7.46	1.51	2.03	4.00	1
17	司机室		2.00	1.30	2.20	0.50	1
18	标准节片		3.30	0.48	2.00	1.77	17
19	基础节L68G21		7.77	2.10	2.10	4.40	1
20	行走底架整梁		9.04	0.92	1.36	2.04	1
21	行走底架半梁		4.35	0.56	1.28	1.06	2
22	行走机构主动台车		1.25	1.35	0.90	0.82	2
23	行走机构被动台车		1.25	0.60	0.90	0.68	2
24	电缆卷筒		0.85	2.20	2.20	0.75	1