

深圳和普泰克电子有限公司

M9716E (0-480A/0-150V/3000W)

可编程直流电子负载



【简单介绍】

M9716E 可编程直流电子负载: (0-150V、0-480A、0-3000W)

提供: 0.1mV,0.01mA 的解析度(基本电流上升速度 2.5A/us)

特点: 恒流,恒阻,恒压,恒功率,恒流+恒压,恒阻+恒压模式,动态测试及自动测试功能

【详细说明】

M9716E 可编程直流电子负载: 可编程直流电子负载: 是南京美尔诺电子有限公司 (Maynuo) 设计制造的新一代直流电子负载, 采用高性能芯片, 高速, 高精度设计, 提供 **0.1mV,0.01mA** 的解析度 (电流上升速度 **2.5A/us**)。

M9716E 可编程直流电子负载—主要特点:

恒流, 恒阻, 恒压, 恒功率, 恒流+恒压, 恒阻+恒压六种高速动作模式;

过流, 过压, 过功率, 过热, 极性反接保护, 智能风扇散热系统;

电池测试, 短路测试, 强大**自动测试功能**;

提供**动态测试功能**, 上升下降斜率设定;

电路软启动时间设定, 可根据设定电压值带载;

支持外部出发输入, 输出, 提供外部电流波形监视端子;

支持远端电压补偿, 多个数据存储;

可选配: RS232, RS485, USB 接口通讯线与 PC 连接。

M9716E 可编程直流电子负载—载应用范围:

生产线 (手机充电器、适配器、电池行业、开关电源、线性电源)、学校、科研机构、汽车电子, 航空航天、船舶、太阳能电池、燃料电池等行业。

M9716E 可编程直流电子负载—技术参数表:

型号	M9716E	
额定输入	功率	3000W
	电流	0-480A
	电压	0-150V
定电流模式 (CC)	量程	0-48A
	分辨率	1mA
	精度	0.05%+0.1%FS

联系人: 张岗 电话: 189 2466 0069 QQ: 842788885 固话: 0755-3669 2660 传真: 0755-3669 2885

网 址: <http://www.hopetech.cc/> <http://www.hopetech.com.cn/> <http://www.hpotech17.com/>

地 址: 深圳市 宝安区 福永 大洋路 凤凰世纪 C 栋 2301-2302

深圳和普泰克电子有限公司

定电压模式 (CV)	量程	0.1-19.999V	0.1-150V
	分辨率	1mV	10mV
	精度	0.03%+0.02%FS	0.03%+0.02%FS
定电阻模式 (CR) (当输入电压和电 流值≥满量程的 10%)	量程	0.03Ω-10KΩ	0.03Ω-5KΩ
	分辨率	16位	16位
	精度	0.1%+0.1%FS	0.2%+0.25%FS
定功率模式 (CW) (当输入电压和电 流值≥满量程的 10%)	量程	0-3000W	0-3000W
	分辨率	1mW	10mW
	精度	0.1%+0.1%FS	0.1%+0.1%FS
电压测量值	电压	0-19.999V	0-150V
	分辨率	0.1mV	1mV
	精度	0.015%+0.03%FS	0.015%+0.03%FS
电流测量值	电流	0-48A	0-480A
	分辨率	0.1mA	1mA
	精度	0.05%+0.15%FS	0.1%+0.25%FS
功率测量值 (当输入电压和电 流值≥满量程的 10%)	功率	100W	3000W
	分辨率	1mW	10mW
	精度	0.1%+0.1%FS	0.1%+0.1%FS
电池测试功能	电池输入:0.1-150V; 最大测量值:容量=999AH; 分辨率=0.1mA; 测试时间=1S-16H		
动态测试功能	动态编程: 0-25kHz; 5A/uS; T1&T2:60uS-999S; 精度:±15% offset+10%FS		
电流软启动时间	1mS;2mS;5mS;10mS;20mS;50mS;100mS;200mS;500mS;1000mS 精度:±15% offset+10%FS		
短路功能	电流 (CC)	≈52.8A	≈528A
	电压 (CV)	0V	
	电阻 (CR)	≈3.8mΩ	≈270mΩ
温度	工作	0~40℃	
	储存	-10℃~70℃	
尺寸	W*H*D (mm)	428*207*453.5	
重量	Kg	31.6	

M976E可编程直流电子负载—专用通讯线: (选配)

联系人: 张岗 电话: 189 2466 0069 QQ: 842788885 固话: 0755-3669 2660 传真: 0755-3669 2885
 网 址: <http://www.hopetech.cc/> <http://www.hopetech.com.cn/> <http://www.hptech17.com/>
 地 址: 深圳市 宝安区 福永 大洋路 凤凰世纪 C 栋 2301-2302

深圳和普泰克电子有限公司



RS232 配通讯软件
M131 通讯线



RS485 配通讯软件
M132 通讯线



USB 配通讯软件
M133 通讯线

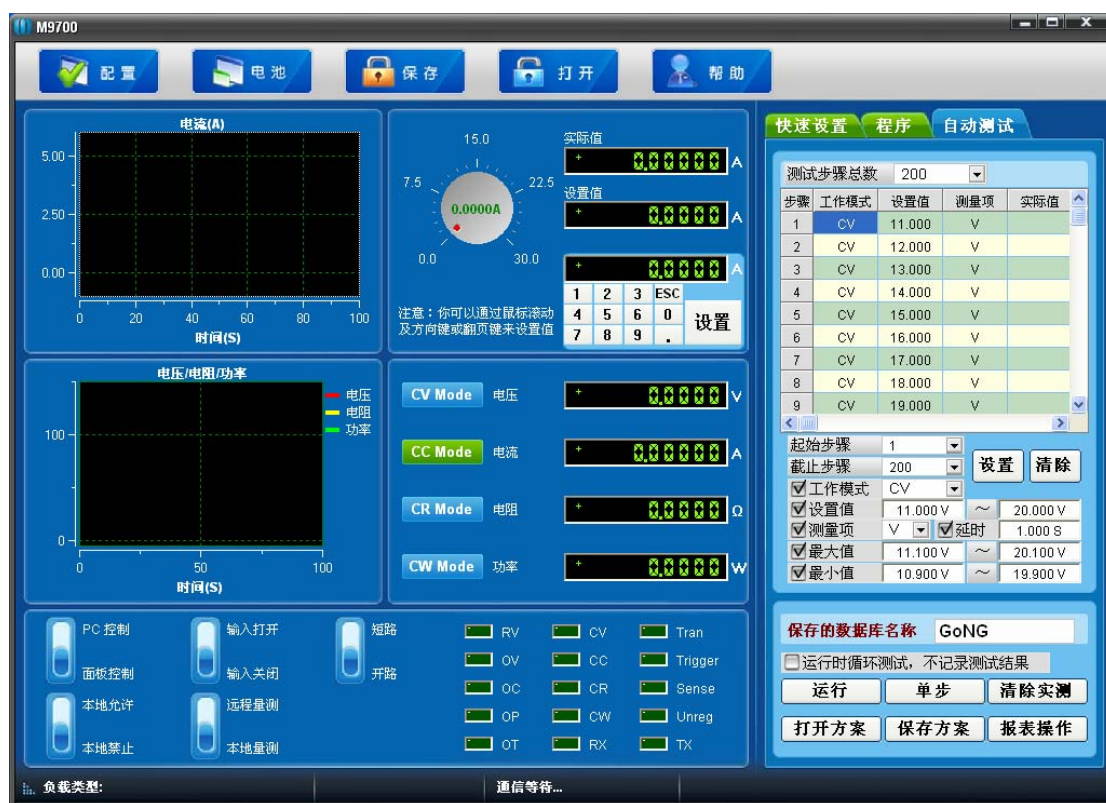
点击型号查看详细资料：（150W 到 200KW）

型号	M9710	M9711	M9712	M9712B	M9712C	M9712B30
功率	150W	150W	300W	300W	300W	300W
电流	0-30A	0-30A	0-30A	0-15A	0-60A	0-30A
电压	0-150V	0-150V	0-150V	0-500V	0-150V	0-500V
型号	M9713	M9713B	M9714	M9714B	M9715	M9715B
功率	600W	600W	1200W	1200W	1800W	1800W
电流	0-120A	0-30A	0-240A	0-60A	0-240A	0-120A
电压	0-150V	0-500V	0-150V	0-500V	0-150V	0-500V
型号	M9716	M9716B	M9716E	M9717	M9717B	M9717C
功率	2400W	2400W	3000W	3600W	3600W	3600W
电流	0-240A	0-120A	0-480A	0-240A	0-120A	0-480A
电压	0-150V	0-500V	0-150V	0-150V	0-500V	0-150V
型号	M9718	M9718B	M9718D	M9718E	M9718F	M9834
功率	6000W	6000W	6000W	6000W	6000W	10KW
电流	0-240A	0-120A	0-240A	0-120A	0-480A	0-500A
电压	0-150V	0-500V	0-500V	0-600V	0-150V	0-150V
型号	M9835	M9835B	M9836	M9836B	M9837	M9837B
功率	15KW	15KW	20KW	20KW	35KW	35KW
电流	0-500A	0-240A	0-500A	0-240A	0-500A	0-240A
电压	0-150V	0-500V	0-150V	0-500V	0-150V	0-500V
型号	M9838	M9838B	M9839	M9839B	M9840	M9840B
功率	50KW	50KW	100KW	100KW	200KW	200KW
电流	0-500A	0-240A	0-500A	0-240A	0-1500A	0-500A
电压	0-150V	0-500V	0-150V	0-500V	0-150V	0-500V

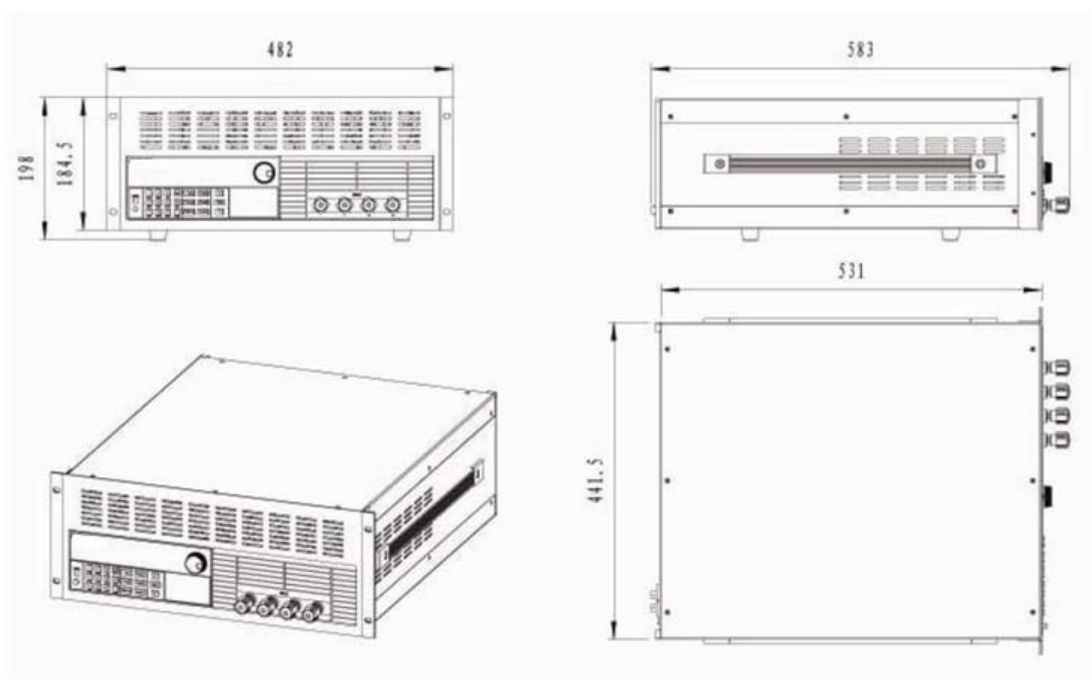
控制软件：

联系人：张岗 电话：189 2466 0069 QQ：842788885 固话：0755-3669 2660 传真：0755-3669 2885
 网 址：<http://www.hopetech.cc/> <http://www.hopetech.com.cn/> <http://www.hpotech17.com/>
 地 址：深圳市 宝安区 福永 大洋路 凤凰世纪 C 栋 2301-2302

深圳和普泰克电子有限公司



负载尺寸图:



联系人: 张岗 电话: 189 2466 0069 QQ: 842788885 固话: 0755-3669 2660 传真: 0755-3669 2885
 网 址: <http://www.hopetech.cc/> <http://www.hopetech.com.cn/> <http://www.hptech17.com/>
 地 址: 深圳市 宝安区 福永 大洋路 凤凰世纪 C 栋 2301-2302