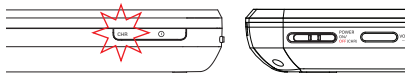


# 快速使用指南

## 1 电池充电

此便携式 DVD 播放器配有内建镍氢电池供电，供您在行进间使用。

1 将 **POWER** 开关切换到 **OFF** 位置（此 DVD 播放器只有在电源关闭的状态下可进行充电）。



2 将随附电源线（或车用变压器）连接播放器和 AC 主电源（或车用点烟器）开始充电。

→ **CHG** 指示灯转为红色。

→ 电池电力充裕后，指示灯熄灭。

3 **CHG** 指示灯熄灭时请拔下电源线（或车用变压器）。

### 提示：

— 无论在何处您都可以直接以电源线（或车用充电器）连接播放器和 AC 主电源。

## 2 使用遥控器

### 首次使用时：

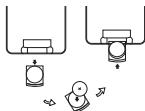
取下保护片以激活遥控器电池。

### 要更换遥控器电池：

1 打开电池仓。

2 请按照指示，以正确的极性 (+/-) 插入 1 节 **CR2025** 电池。

3 关闭电池仓。



## 3 尽情享受（光碟操作）



1 打开播放器盖子。

2 将 **POWER** 开关切换到 **ON** 位置来启动 DVD 播放器。

→ **⓪**（电源）指示灯亮起。

3 按下 **OPEN ▶** 来开启光碟匣门。

4 将保护卡移除（如果有的话）然后将光碟标签面朝上载入。

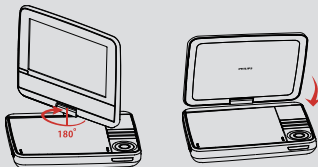
5 关闭光碟匣门，系统自动开始播放。若没有开始，请按下 **▶||**。

6 要停止播放，请按 **■**。

### 提示：

在播放时，您可以：

— 旋转播放器的屏幕以方便观看。



— 直接按 **Brightness** 键来调节屏幕背光的亮度，使其符合照明条件。

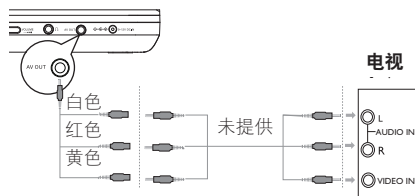
## 3 尽情享受 (AV OUT)

### 将额外的设备（例如电视）连上主机

1 如图示直接连接主机上的 AV OUT（AV 输出）插孔和电视的音频插孔。

2 启动电视并设定到正确的视频输入频道。

→ 您可参阅电视机的使用说明。（如果您的电视没有音频和视频输入，您可能需要购买 RF 调制器。请向您的经销商洽询。）



中国印刷

WK0909

# ▲ 从这里打开