

Siemens PLM Software 技術技巧及新聞

歡迎流覽《Siemens PLM Software 技術技巧及新聞》，希望它能成為 Siemens PLM Software 技術支援小組將 Siemens PLM Software 最新產品更新、技術技巧及新聞傳遞給使用者的一種途徑

Date: 2019/02/15

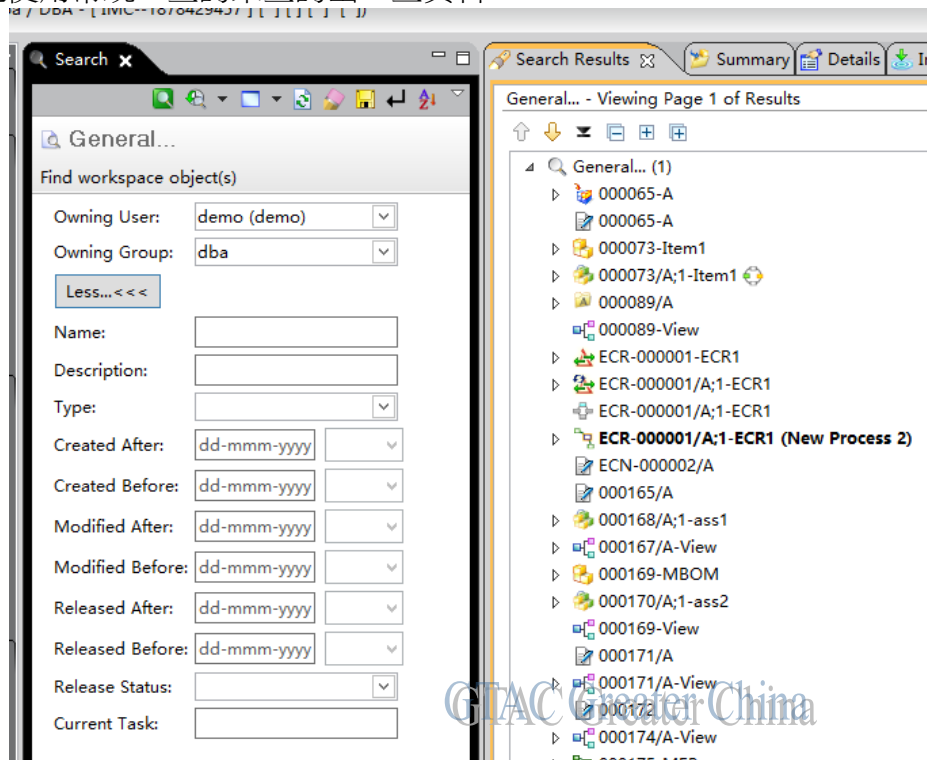
Teamcenter Tips

1. 如何基於上一次查詢的結果資料再次進行查詢

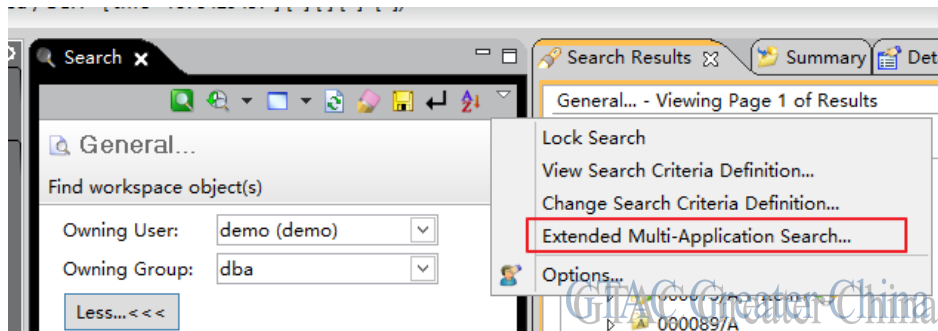
使用一個查詢來檢索資料，但是資料太多，你需要使用另一個查詢來基於已有檢索出的資料再次進行查詢從而得到真正需要的資料，如何做？

請參考如下用例；

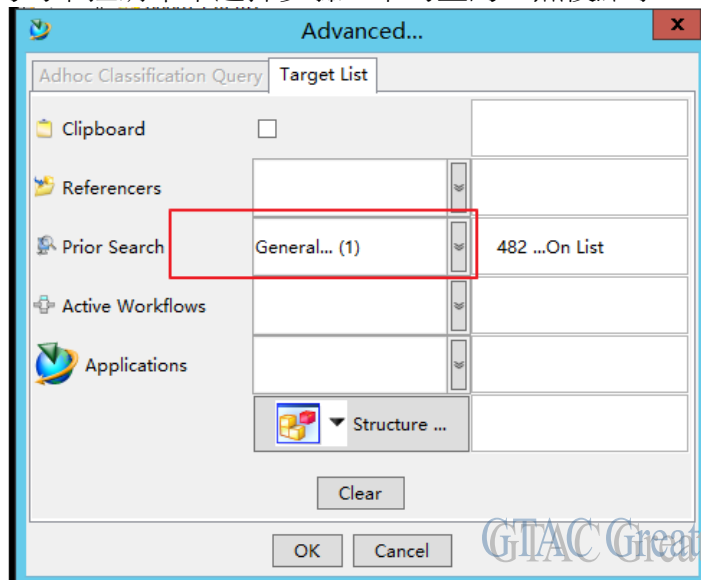
1. 首選使用常規...查詢來查詢出一些資料



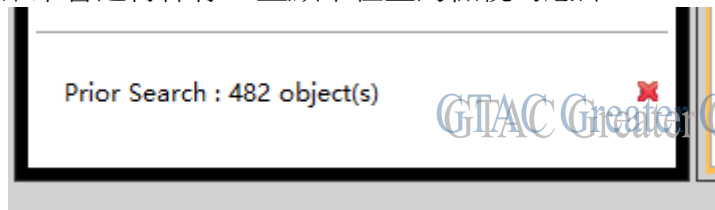
2. 點擊右上角的倒三角，選擇擴展的多應用查詢選項



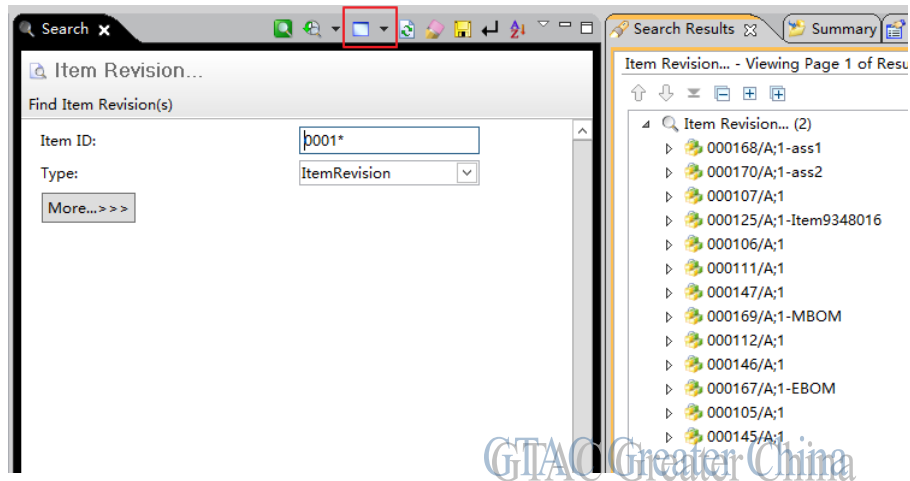
3. 從之前的查詢的下拉清單中選擇步驟 1 中的查詢，然後點擊 OK



4. 之前檢索的結果會進行保存，並顯示在查詢檢視的底部



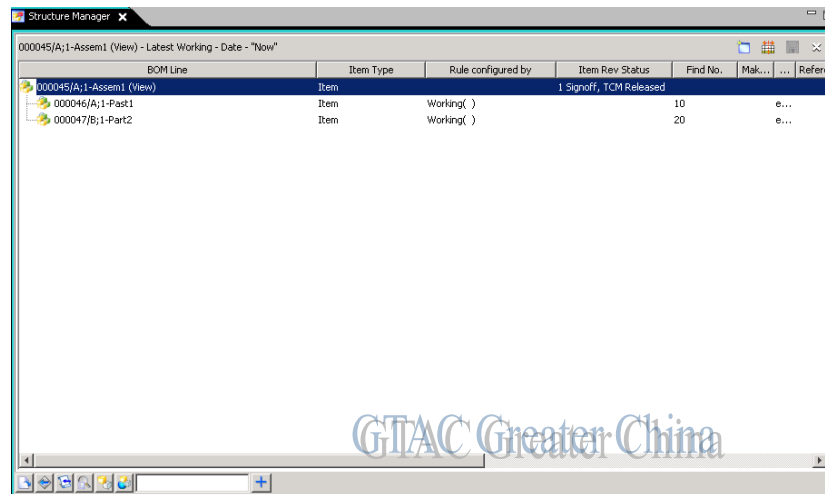
5. 使用其他的查詢再次過濾從而找到真正需要的資料



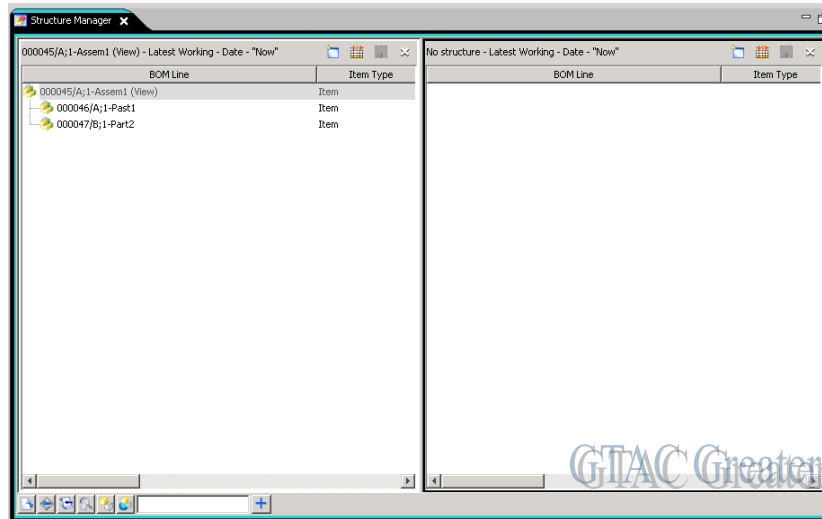
Teamcenter Tips

2. 在結構管理器中如何打開同一個零元件下的兩個不同版本的裝配結構

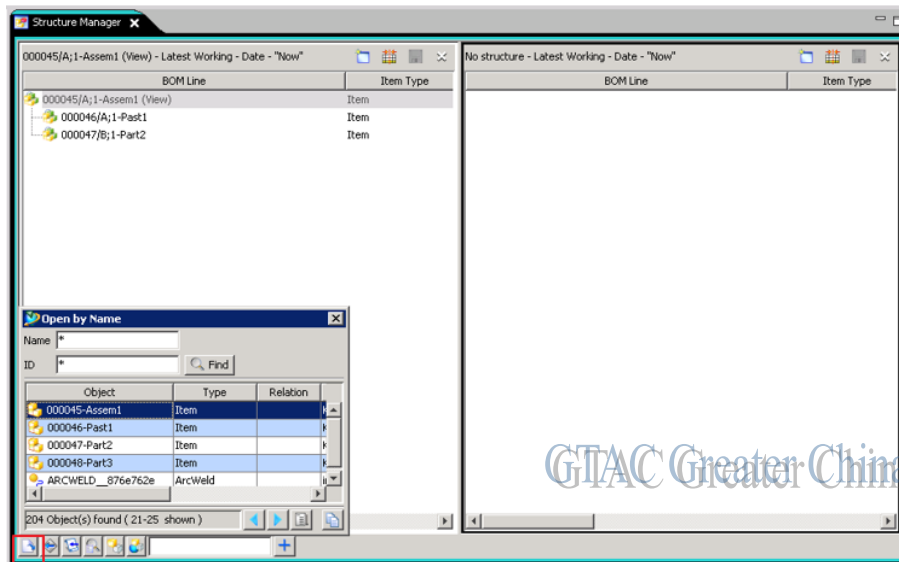
1. 在結構管理器中打開第一個裝配結構版本



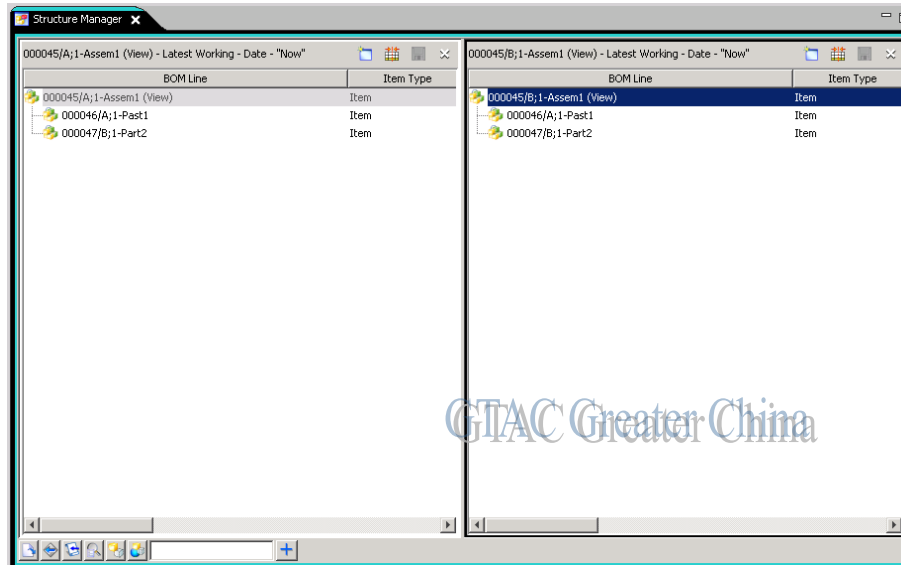
2. 分割結構管理器視窗，將第二次視窗設置為活動狀態



3. 使用通過名字打開物件功能，並選擇（按兩下）第二個版本



4. 第二個裝配顯示在分離的視窗中



Tecnomatix Tips

3. 載入 FactoryCAD 的時候報錯

問題/症狀

啟動載入 FactoryCAD 的時候，遇到了錯誤，"Unhandled Exception e06d7363 (e06d7363h) at address 2818a388h".

這個問題發生的時候，AutoCAD 是打開著的，有了這個錯誤後，所有的操作都必須關閉了。AutoCAD 2019 的安裝版本是 23.0.46.0.

解決方法

發生這個錯誤的原因是有個 JT Toolkit 導致的圖形關閉的現象。設置一個環境變數 JT_OGL45 = 1, 然後再次啟動 AUTOCAD/factoryCAD 就可以解決這個問題。

Greater China

ME&S Service Team

PRC Helpdesk (Mandarin): 800-810-1970/021-22086635

Taiwan Helpdesk (Mandarin): 00801-86-1970

HK Helpdesk (Cantonese): 852-2230-3322

Global Technical Access Center: [HTTP://www.siemens.com/gtac](http://www.siemens.com/gtac)

SIEMENS

Siemens PLM
Software

Greater China Technical Tips & News Hot Line:800-810-1970



2019-2-15

Siemens PLM Software Web Site: [HTTP://www.plm.automation.siemens.com](http://www.plm.automation.siemens.com)

Siemens PLM Software (China) Web Site: [HTTP://www.plm.automation.siemens.com/zh_cn/](http://www.plm.automation.siemens.com/zh_cn/)

~~~~~

此e-mail newsletter 僅提供給享有產品支援與維護的Siemens PLM 軟體使用者。當您發現問題或希望棄訂，請發送郵件至 [helpdesk\\_cn.plm@siemens.com](mailto:helpdesk_cn.plm@siemens.com) 聯繫，如棄訂，請在標題列中注明“棄訂”

~~~~~