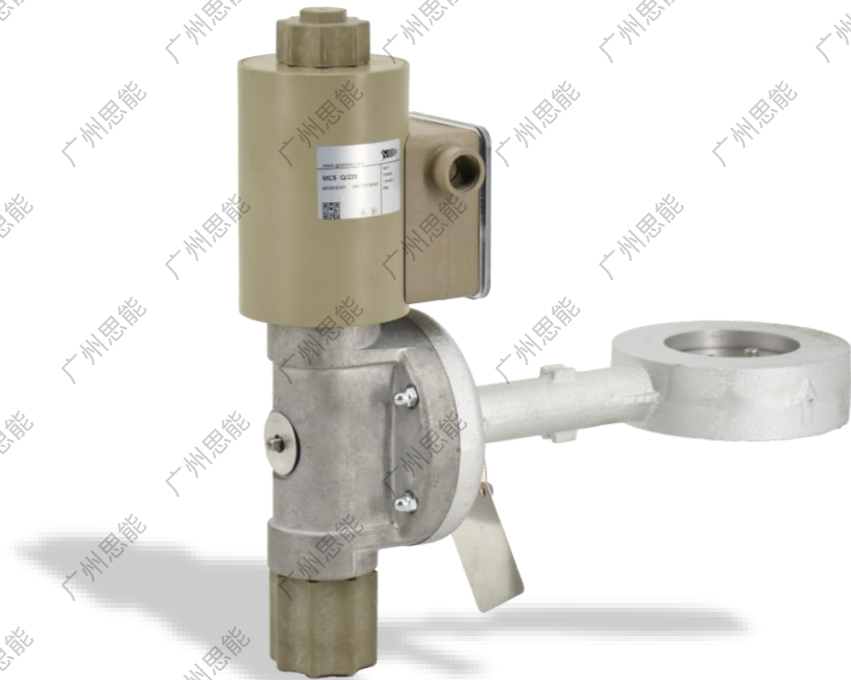


广州思能



SOLENIOD BUTTERFLY VALVE

电磁蝶阀 MC·HTB

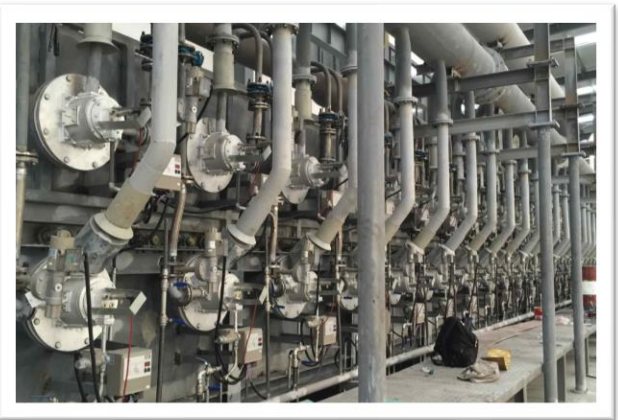


电磁蝶阀 MC·HTB

- 电磁脉冲蝶阀，由MC电磁阀和蝶阀HTB两部分组成，介质温度最高可达450℃
- 大风量和小风量可通过机械限位调整
- 使用寿命长，可反复开启
- 适用于空气、热空气、烟气等
- 零位泄漏量极低



产品应用



- 脉冲蝶阀用于大小火脉冲控制的系统中，控制大小火空气的
- 也可用于切换开关脉冲控制系统中有预热或无预热烧嘴助燃空气的切断，极低泄露量，一定程度上保护炉内气氛，节省能源



规格选型

电磁阀 MC



型号	MC			5	Q	/220
规格	5	6	8			
接口	Q: 快开快闭		S: 慢开快闭			
电源	24: 24VDC(仅MC5)		110: 110VAC	220: 220VAC		



规格选型

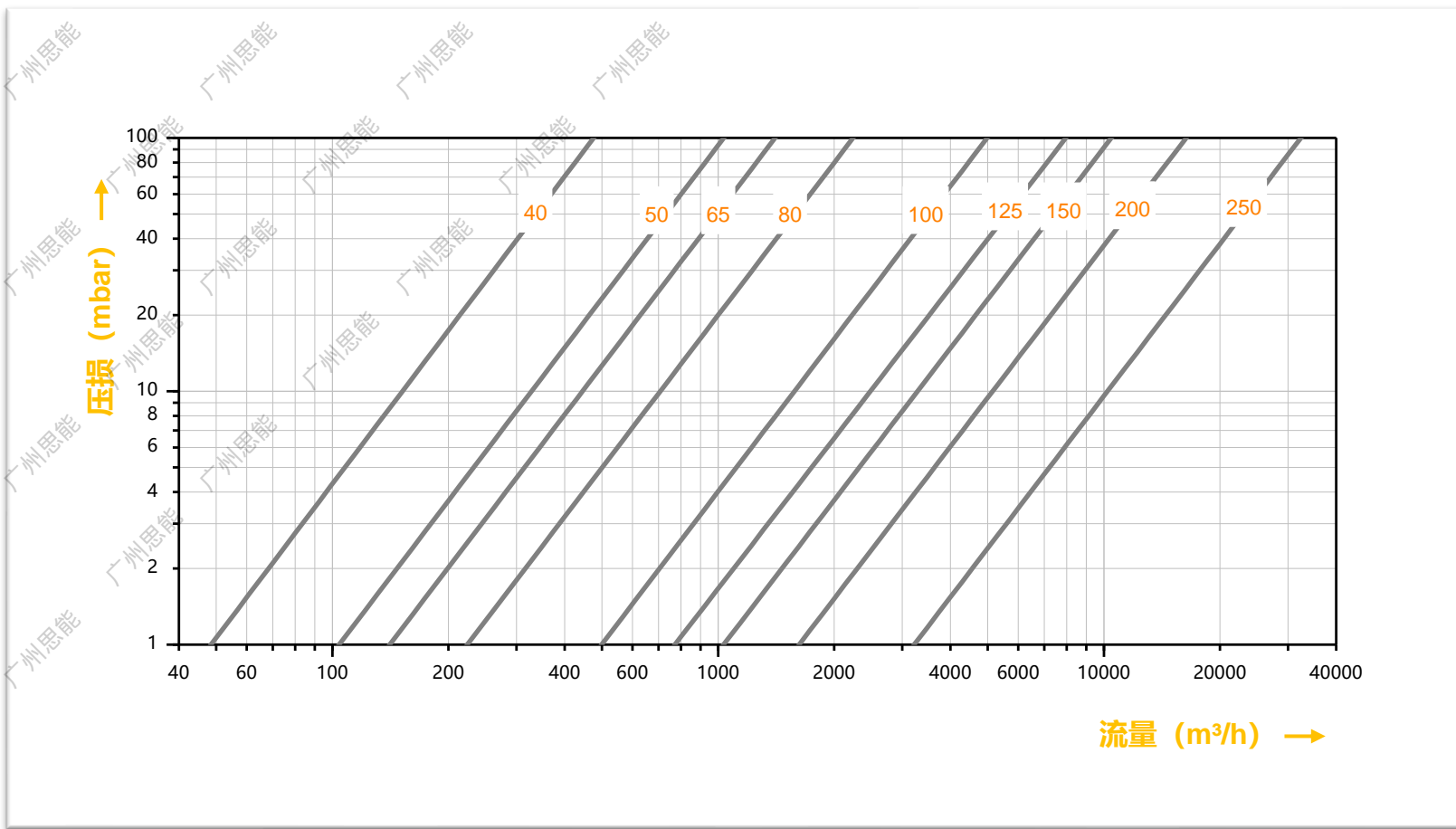
蝶阀HTB



型号	HTB									40	S
规格	40	50	65	80	100	125	150	200	250		
密封	S: 小泄漏量				无: 正常泄漏量						
MC阀	MC5: DN40~DN80			MC6: DN100~DN125			MC8: DN150~DN250				



压损曲线



外形尺寸



型号	规格	C	Z	H	G1	G1'	G2	K	耐压	功率
		mm	mm	mm	mm	mm	mm	mm	mbar	W
MC 5 + HTB 40	DN 40	286	92	42	303	231	125	82	150	86
MC 5 + HTB 50	DN 50	286	107	42	303	231	125	82	150	86
MC 5 + HTB 65	DN 65	286	125	42	303	231	125	82	150	86
MC 5 + HTB 80	DN 80	286	139	42	303	231	125	82	150	86
MC 6 + HTB 100	DN 100	296	160	42	303	231	125	100	150	99
MC 6 + HTB 125	DN 125	308	190	42	303	231	125	100	150	99
MC 8 + HTB 150	DN 150	321	218	50	388	316	125	100	150	125
MC 8 + HTB 200	DN 200	371	273	50	388	316	125	100	150	125
MC 8 + HTB 250	DN 250	396	331	50	388	316	125	100	150	125

对夹式法兰安装，标准GB/T9119-2000，PN1.6Mpa



技术参数

- 适用于空气、热空气及烟气，介质最高温度可达450℃
- 开启时间：快开型 $\leq 0.5s$ ，慢开型开启时间和开启初始开度可调，最慢约10s
- 关闭时间：均小于0.5s
- 使用环境：正常使用环境温度 $-15^{\circ}C \sim +60^{\circ}C$ ，无冷凝水
- 电源电压：220 VAC $\pm 10\%$ ，50/60 Hz
- 接线端子：2.5mm²
- 防护等级：IP 54
- 入口压力最大150mbar
- 电磁头及蝶阀均可水平和垂直安装，电磁头的安装不可以朝下
- 阀体材质：球墨铸铁；阀板：不锈钢；阀轴：不锈钢

联系我们

广州思能燃烧技术有限公司

- 地址：广州市番禺区番禺大道北555号天安科技园内产业大厦1-308
- 电话：020-39388398
- 传真：020-39388310
- 网址：<http://gzsinon.com>

Edition 19.02.01

Copyright ©GUANGZHOU SINON All rights reserved

本公司对该资料拥有最终解释权，可能在未通知的情况下进行修改