

Steel Plantech

Heat the World, Shape the Future

企业信息 Corporate Information



关于我们

ABOUT US

Steel Plantech是一家代表日本炼铁成套设备工程的生产厂商。本公司应客户的需求，提供最佳的硬件和软件技术，以及无微不至的产品服务，涵盖了从设备的引进计划到售后服务、炼铁工艺上游到下游各个方面的对应产品。

提供服务

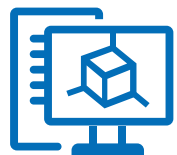
OUR SERVICES



计划和报价



本公司站在客户的立场，从配置计划、工艺流程、成本等各个角度进行探讨，提供最佳计划。并可对应从可行性研究的讨论到新设备投资、改造投资等各个方面。



设计



充分地发挥拥有丰富经验的设计、人才、3D等最新设计工具的优势，实现配合客户的高度定制服务，满足各种各样的需求。另外，还可以提供利用标准模式的经济型计划。



采购



为了达到符合客户的最佳采购需求，本公司构筑了一个体制以承接来自全球各地成套设备所需的资材和机械材料、制造和工程的订货。特别是在中国和印度还具备一项优势——与本公司的关联公司和合作企业联手，提供物美价廉的产品。



项目管理



运用在交钥匙工程方面积累了丰富经验的专有技术和人才，在质量、成本、交期各个方面，准确地按照合同上的规定履约。



售后服务



本公司也提供零件供应、检查、修理，以及设备修改、改造工程等各种成套设备的售后服务。通过快速和高度可靠性的服务，让客户在完成交易后也能够放心地使用设备。

使命·经营理念

CORPORATE MISSION &
MANAGING PRINCIPLES

我们的技术起点是历经半个世纪与客户一同钻研而来的最高水准的钢铁厂工程技术。

今后 将继续提高并改进现有技术，开发先进技术，通过提供能使客户满意的日本制的商品与服务，为世界各地钢铁行业的发展以及地球的环境保护而贡献力量。

PLANTECH
MIND

我们以钢铁厂的先进技术和最高的工程能力提供让客户满意的商品以及服务。

PLANTECH
WAY

我们遵从社会良识，以诚意指导行动。珍爱他人，珍爱自身，珍爱社会与环境。

总裁致词

MESSAGE FROM THE PRESIDENT

Plantech Mind for Customers

SPCO继续提供“关爱人类和社会的技术”

人类正在挑战自己，到2030年实现可持续发展目标，到2050年实现碳中和，这都是重大的目标。

Steel Plantech致力于在「绿色(Green)和智能(Smart)」的旗帜下，作为一个团队为可持续发展的社会作出贡献。我们将通过以钢铁为基础的制造工厂和我们提供的各种工程服务来解决客户的各种课题，从而实现这一目标。

除了我们多年来开发的钢铁工程技术外，我们将利用近年来取得重大进展的数据科学、人工智能和物联网等数字技术，并整合机器人、CCUS、氢气利用和电力电子等先进技术。积极吸收其他行业的知识。

而且，利用DX相关的技术，我们将审查一直以来的工作方式和整个公司的工作方式，包括后台办公室。

我们将消除组织间的界限，打破外部壁垒，与协作伙伴合作，重建一个开放的工程链。

本着这种态度，我们将迎接新的挑战。

我们将继续日新月异，对先进技术的进步和社会环境的变化做出迅速的反应。

「除非我们是一家对社会有贡献的公司，取悦于人，被未来的人类所欣赏，否则我们没有资格继续经营。」

本着这一崇高的理念，我们将与我们的客户一起为实现一个可持续发展的社会而努力。我们Steel Plantech公司的每一个人都将尽最大努力，团结一致向前迈进。

我们期待着您的进一步支持。



董事长兼总经理
若原 启司



PROJECT 01



引进SuPerLeveler™， 实现自行生产高附加价值的钢板

SuPerLeveler™满足了“实现提高传统设备的性能，
另一方面减少能源消耗量从而达到降低CO₂排放量的目标，制造更薄更硬的钢板”这一时代的需求。
通过此设备的引进，芬兰的钢铁生产厂商劳塔鲁基钢铁公司成功的扩大了公司产品的销路并开拓了新客户。





使硬钢板平整的SuPerLeveler™

使硬钢板平整，这在技术上来讲有一定的困难，但是，SuPerLeveler™采用了自动辊缝校正控制和动态凸度控制的刚度无穷大技术，成功地实现了在降低残留应力的同时，提高平整度。例如劳塔鲁基钢铁公司定制的SuPerLeveler™，在刚度无穷大技术的基础上，通过更改辊驱动方法，进一步地提

高矫正能力，使用1300MPa的屈服应力可以矫正板厚30mm的高强度材料。另一方面，在降低残留应力上则在数值上进行了确认，细切至200mm宽度时，所产生的材料弯曲度在每10m时，从平均12.5mm降低到平均2.5mm，数值降低到1/5。

实现自行生产高附加价值的钢板

在引进SuPerLeveler™之前，劳塔鲁基钢铁公司只能把张力平整委托给其它公司。因为不能生产符合要求等级的钢板，而发生被退货等的纠纷。但是，通

过引进SuPerLeveler™，该公司也可以实施高水平的张力平整，因此不需再支付其它公司委托费用，成功地降低了成本。



成功地开拓客户·实现与其它公司的差别化

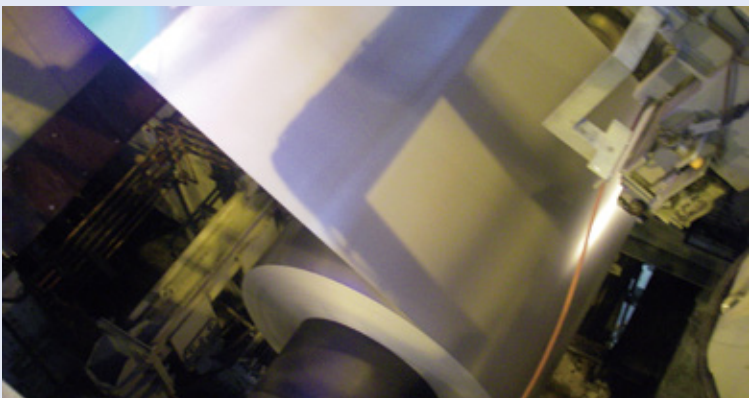
引进SuPerLeveler™的劳塔鲁基钢铁公司提高了无残留应力的平整钢板的生产率，成功地提高厚板的附加价值。此外，在开拓新客户增加销售量的同

时，由于具备了硬钢板的生产能力，成功实现与其它公司的差别化。

PROJECT 02

结合CAL快速冷却技术/CGL的 镀锌层附着量控制技术和CSC的 特有操作技术，制造顶级钢板

为了满足日本钢铁业制定的各种技术要求，及制造出主要用于汽车外板的高质量钢板，引进了Steel Plantech制造的CAL/CGL。基于“转向高附加价值产品”和市场对高级钢的需求，台湾的China Steel公司（以下简称CSC）引进了Steel Plantech制造的CAL/CGL，进一步地巩固其身为全球主要钢铁生产厂商的地位。



可以实现钢板快速冷却的技术

例如以更加轻量化为目标的汽车外板上所使用的高张力钢（高张力钢板）以及双相钢板，在制造高强度、材质更轻的特殊材质的钢板时，可以使钢板快速冷却的技术尤其重要。因此，此次的一部分冷却

设备采取了提高炉内的氢浓度以加快冷却速度的手法。目前Steel Plantech株式会社提供CSC5条生产线，该技术曾经被CSC用于生产线的revamping（改进过去交付的设备）。

结合CSC特有操作技术的定制

CSC自行设计出适合钢中各种成分的冷却速度。和生产工艺，定制CAL/CGL，实现CSC要求的冷却速度，成功地满足了质量需求。Steel Plantech株式会社结合该特有的操作技术



提高了作为钢铁生产厂商的地位

CSC通过引进Steel Plantech株式会社生产的CAL/CGL，成功地加入到汽车外板制造中，不仅开拓了新客户，而且正在稳步地提高销售量。特别是也接到了对于要求水平较高，迄今为止尚未取得实际业绩的日系汽车生产厂商的订单，确实取得很大成效。销售量的增加，

并且接到了日系汽车生产厂商的订单，提高了作为制钢生产厂商的地位。可实现此目标，皆因结合了CSC和Steel Plantech株式会社的技术能力。

PROJECT 03

通过引进环境对应型高效电弧炉ECOARC™， 削减30%耗电量

ECOARC™是能源效率高，且非常环保的废钢预热型电炉。

以钢筋钢条为主打产品的泰国·小型钢铁制造厂也引进了ECOARC™，
克服了“降低生产成本，提高竞争力”这一课题。





控制使用电量, 削减成本的预热技术

ECOARC™利用Steel Plantech特有的技术, 回收在溶铁的过程中排放出来的废气, 利用废气中热量对废钢预热, 可以用较少的能源生产钢水。通

过这种技术, 控制使用电量, 减少生产成本并减少CO2的排放。

亦解决了泰国特有的问题

泰国国内生产的废钢与日本的废钢不同, 大多数比较薄, 非常轻, 而且容积较大, 且多为未剪断、尺寸较长的废钢, 因此废料处理非常困难, 通过将最近交付的面向国外的ECOARC™产生的相同问题的

解决方法反映到设计上, 实现顺利的启动和开工。此外, 顾客的员工和Steel Plantech株式会社的主管通过相互交流想法、反复协商、高效组织工程, 尽量缩短无法开工的工程停顿期间。



成为更有竞争力的生产厂商

顾客通过引进ECOARC™, 降低了生产成本, 在泰国国内成长为更有竞争力的生产厂商。此外, 依靠

矿物燃料发电的泰国国内, 环保问题的意识逐渐提高, 顾客也对此即早做出对应。

公司概况 CORPORATE OUTLINE

公司名称	Steel Plantech株式会社 JP Steel Plantech Co.	
地址	总公司	邮编220-0012 日本神奈川県横浜市西区港未来3-3-3 横滨连接广场 13层 ※从横滨地铁港未来线“港未来站”步行4分钟 从JR和横浜市营地铁蓝线的樱木町站步行7分钟 电话: +81-45-612-8470 传真: +81-50-3156-7054
	关西卫星办公室	邮编532-0003 日本大阪府淀川区宫原4-1-14 住友生命新大阪北大楼4楼 ※从“新大阪站”步行约3分钟 电话: +81-6-7178-3851 传真: +81-50-3156-3336
资本金	19.95亿日元	
股东公司	JFE工程技术株式会社 日立造船株式会社 川崎重工业株式会社	
创立日期	2001年4月1日	
职工人员	325名 (截止2024年4月)	
营业项目	面向日本国内及海外的炼铁机械、有色金属制造机械、焦炭制造机械以及相关设备的设计、制造、安装、销售和售后服务。	
公司董事 (2024.4~)	代表董事兼总经理	若原 启司 CEO
	代表董事专务	吉里 彰彦 协助总经理进行经营业务 根据《建筑法》负责业务管理的经理 成套设备工程本部、项目推进本部、质量保证部 掌管
	代表董事专务	福间 克吉 协助总经理进行经营业务 企划管理部、销售本部、安全·健康推进室、中国当地法人、掌管 系统智能化本部、采购部、印度当地法人 掌管
	董事	三上 安己
	董事 (定期上班)	四方 淳夫
	董事 (定期上班)	芝山 直
	董事 (定期上班)	小泷 贵志
	审计	内田 刚
	审计 (定期上班)	小山田 毅
	审计 (定期上班)	堀田 武志
	审计 (定期上班)	殿木 亚纪彦
执行董事 以及各自职务 (2024.4~)	执行董事	小山 茂 项目推进本部长
	执行董事	黑川 博光 系统智能化本部长
	执行董事	上田 宪一 成套设备工程本部长
	执行董事	后藤 洋志 成套设备工程副本部长
	执行董事	青木 宪司 销售本部长
	执行董事	白木 茂 企划管理部长



代表董事兼总经理
若原 启司



代表董事专务
吉里 彰彦



代表董事专务
福间 克吉



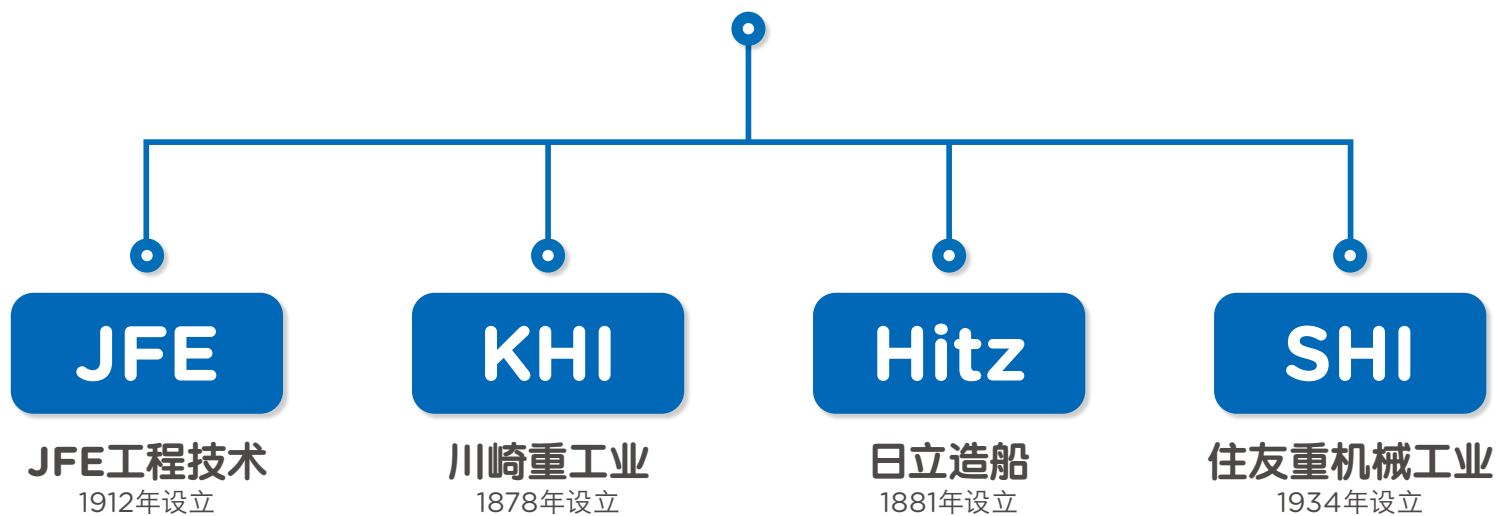
公司沿革 OUR ORIGINS

Steel Plantech是4家公司的合资公司, 在各公司所构建的历史上成立, 将充分地利用各家公司的经验和知识开拓未来市场。



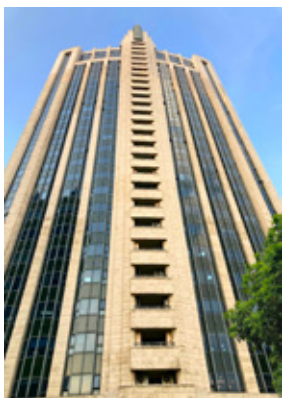
Steel Plantech

2001年设立



关联公司信息 AFFILIATED COMPANIES

中国



日钢联(上海)设备工程有限公司

中国不仅是交付我们产品的市场，而且是我们制造、采购设备的重要地区。通过更快、更准确地传达我们的要求和设计理念给中国国内厂商，我们能够提高制造产品的质量，实现顺利的采购业务。

上海市长宁区仙霞路369号 现代广场1号楼2703室

电话: +86-21-5298-5026

印度



Steel Plantech India Pvt. Ltd. (SPI)

成立本公司的目的是为了在经济飞速发展的印度国内提供本公司的商品，并且运用印度优秀人才的技术，以具有竞争力的设计成本提供给印度海外的客户。

Infinity Benchmark Building 14F Unit1403, Block-EP & GP, Sector-V, Salt Lake City, Kolkata - 700091, India

电话: +91-33-4043-7800



炼铁

干熄焦设备 (CDQ)

烧结设备 - 节能型点火炉

烧结设备 - 拓宽台车

已使用的废塑料喷吹装置

烧结设备 - 水封式环式冷却机

烧结设备 - 冷却机废热回收设备 (WHRS)

高炉用煤粉喷吹装置 (PCI)

高炉煤气清洗设备 (RSW)

石灰窑

炼钢
(转炉)

转炉

机械搅拌式脱硫设备

RH型真空脱气设备

OG设备

炼钢
(电炉)

生态电弧炉ECOARC™

生态电弧炉ECOARC™ -L

产品一览

OUR PRODUCTS

电炉

炼钢设备的计算机系统

连铸

板坯连铸设备

大方坯、异形坯、小方坯连铸设备

条钢
轧制

高品质带钢生产工艺 (QSP)

型钢轧制设备

条钢-线材轧制设备

可逆式轧机

辊式矫直机

钢板
轧制

冷连轧机

Zoom-Mill™

厚板矫直机

厚板剪切机

工艺
生产线

连续退火生产线 (CAL)

连续镀锌生产线 (CGL)

退火-涂层生产线 (ACL)

连续涂层生产线 (CCL)

平整机/光整机

张力矫直机

