



RSM

中瑞岳华会计师事务所

2012 校园招聘大礼包

——大街网倾情奉献

大街网企业俱乐部

<http://company.dajie.com/>

中瑞岳华讨论区

<http://chncpa.dajie.com/>



中瑞岳华会计师事务所 2012 校园招聘简介：

中瑞岳华会计师事务所（以下简称“中瑞岳华”）系原中瑞华恒信会计师事务所（以下简称“中瑞华”）与岳华会计师事务所（以下简称“岳华”）联合合并而成，是目前国内最大的本土会计师事务所。中瑞岳华致力于通过规模化发展和民族品牌的创建，为客户提供一流服务。

中瑞岳华会计师事务所 2010 校园招聘回顾：本次校园开始于 2010 年 9 月，并于中央财经大学、对外经济贸易大学、西安交通大学、上海财经大学、东北财经大学、天津财经大学、西南财经大学、厦门大学等大学召开宣讲会。招聘对象：2011 年应届毕业生、本科及以上学历毕业生。招聘职位：审计实习生、评估实习生、税务实习生。招聘的专业：会计学、审计学、财务管理、财政学等相关专业、建筑学、建筑材料、建筑工程、机械设备、机械制造等相关专业。

中瑞岳华会计师事务所 2012 年校园招聘的情况请同学们随时关注 [中瑞岳华会计师事务所 2012 校园招聘俱乐部](#) 的最新信息。



此次大街网推出了[中瑞岳华会计师事务所](#) 2012 校园招聘大礼包供同学们备战。

此外，我们会随着 2012 年度各名企校园招聘项目的进度，适时地为同学们提供中瑞岳华会计师事务所 2012 校园招聘第一时间上线通知、网申攻略图解、HR 官方答疑、应聘笔试面试指导等各种求职信息，助你在面试路上披荆斩棘，通关获胜。

让我们·赢在 2012 ！

中瑞岳华会计师事务所有限公司 2012 校园招聘大礼包——目录

一、	中瑞岳华会计师事务所有限公司简介	4
1.1	中瑞岳华会计师事务所有限公司概况	4
1.2	中瑞岳华会计师事务所有限公司分公司	4
1.3	中瑞岳华会计师事务所有限公司主营业务/品牌	4
二、	中瑞岳华会计师事务所有限公司 2012 校园招聘项目介绍	6
2.1	中瑞岳华会计师事务所有限公司 2012 校园招聘介绍	6
三、	中瑞岳华会计师事务所有限公司校园FAQ.....	7
3.1	中瑞岳华会计师事务所有限公司校园FAQ	7
四、	中瑞岳华会计师事务所有限公司职业发展&薪酬待遇.....	8
4.1	中瑞岳华会计师事务所有限公司职业发展	8
4.2	中瑞岳华会计师事务所有限公司薪酬待遇	8
五、	中瑞岳华会计师事务所有限公司校园招聘笔试经验.....	9
5.1	攒RP！热腾腾的中瑞岳华上财宣讲会！2010-10-18	9
5.2	中瑞岳华的笔试题目！2010-10-15	9
5.3	中瑞岳华笔试 2010-10-15	10
5.4	发中瑞岳华笔经 2009-11-07	10
5.5	梦断中瑞岳华	11
六、	中瑞岳华会计师事务所有限公司工作经历&感悟	12
6.1	中瑞岳华实习感悟 2010-12-15	12
6.2	中瑞岳华会计师事务所实习有感.....	12
七、	中瑞岳华会计师事务所有限公司相关资料延伸阅读.....	13
7.1	中瑞岳华会计师事务所有限公司组织结构	13
7.2	首席合伙人致辞	13
7.3	中瑞岳华的主要客户	14

一、 中瑞岳华会计师事务所有限公司简介

1.1 中瑞岳华会计师事务所有限公司概况

中瑞岳华会计师事务所拥有 30 年发展历史,是我国第一家转制的特殊普通合伙制会计师事务所,被财政部、证监会授予第一批 H 股审计资格。中瑞岳华会计师事务所凝聚科学发展的强大合力,致力于集团化、规模化发展和民族品牌的创建,为客户提供一流服务。在中国注册会计师协会发布的 2008--2011 年度《会计师事务所综合评价前百家信息》中,中瑞岳华连续四年名列本土所第一,成为国内最大的本土会计师事务所。

中瑞岳华具备强大的人力资源优势,通过不断提高个体素质,增强群体协作能力,建立科学的专业技能考评体系、专业级别体系以及分层次、针对性、系统化、制度化的专业培训体系,充分挖掘人合潜力,实现以人为本的发展目标。目前,中瑞岳华拥有执业人员三千余名,财政部、中注协培养的行业领军人才 11 名。

中瑞岳华坚持做大做强“走上去”、国际化发展“走出去”的跨越式战略,不断完善内部治理结构,在上海、天津、辽宁、青海、福建、河南、四川、山东、吉林、江苏、山西、陕西、云南、深圳、湖北、湖南、黑龙江、青岛、浙江、重庆、广东、新疆等省市设立了 22 家分所,在香港设立了中瑞岳华(香港)会计师事务所,在新加坡设立了中瑞岳华(新加坡)会计师事务所,形成了强大的国际市场服务网络。

近年来,中瑞岳华以严谨的专业态度、成熟的工作经验、良好的沟通能力,为国家电网、南方电网、中海油、中远集团、航空工业集团、鞍钢集团、中煤集团、中外运集团等 40 余家国务院国资委直属中央企业、120 余家上市公司、近 2000 家常年审计客户提供高品质、全方位的中介服务。

中瑞岳华始终坚持诚信为本、勤勉尽责的执业理念,通过先进的技术手段、一流的工作效率、国际化的执业网络,为中国资本市场的稳定和繁荣,为中国经济社会的发展作出贡献。

1.2 中瑞岳华会计师事务所有限公司分公司

北京总部

河南分所 山西分所 辽宁分所 天津分所

重庆分所 上海分所 四川分所 山东分所

湖北分所 广东分所 青岛分所 深圳分所

黑龙江分所

1.3 中瑞岳华会计师事务所有限公司主营业务/品牌

1、鉴证及相关服务业务范围：

财务报表审计、财务报表审阅、内部控制鉴证、预测性财务信息审核、对财务信息执行商定程序、代编财务信息

2、管理咨询业务范围：

企业发展战略咨询、企业内外环境分析、企业发展方向和目标审视、企业核心竞争能力评估、资产经营与并购重组咨询、企业资产经营和并购重组的市场研究、目标企业研究、企业并购、重组方式的选择、企业经营咨询、财务管理咨询、企业内部控制制度设计、评价、企业财务会计制度设计、人力资源的开发与管理咨询、担任常年财务顾问、企业管理信息化咨询、ERP 规划与实施、财务管理信息系统的建设与实施

3、资产评估业务范围：

企业价值评估、单项资产评估、房地产评估、知识产权评估、清算价值评估

4、造价咨询业务范围：

建设项目建议书及可行性研究投资估算、项目经济评价报告的编制和审核、建设项目概预算的编制与审核、建设项目工程合同价款的确定；合同价款的签订与调整及工程款支付，工程结算报告的编制及审核、工程竣工决算报告的编制及审核、建设项目全过程或阶段的管理和服务、工程造价信息服务

5、税务代理业务范围：

代理纳税申报、提供税务咨询、协助税收筹划、开展税务审计、举办税务培训、办理税务登记、制作涉税文书、担任常年税务顾问、开展网上税收信息服务

二、 中瑞岳华会计师事务所有限公司 2012 校园招聘项目介绍

2.1 中瑞岳华会计师事务所有限公司 2012 校园招聘介绍

中瑞岳华会计师事务所 2010 校园招聘回顾：本次校园招聘开始于 2010 年 9 月，并于中央财经大学、对外经济贸易大学、西安交通大学、上海财经大学、东北财经大学、天津财经大学、西南财经大学、厦门大学等大学召开宣讲会。招聘对象：2011 年应届毕业生、本科及以上学历毕业生。招聘职位：审计实习生、评估实习生、税务实习生。招聘的专业：会计学、审计学、财务管理、财政学等相关专业、建筑学、建筑材料、建筑工程、机械设备、机械制造等相关专业。

以下是具体信息：

一、基本要求

- 1、2011 年应届毕业生、本科及以上学历；
- 2、研究生在读的学生；
- 3、具有团队协作能力、能承受较大的工作压力、适应长期出差；
- 4、具有注册会计师单科成绩合格者优先考虑。

二、其他要求

- 1、实习期间需自行准备笔记本电脑；
- 2、实习期间需自行解决在京的住宿问题(出差除外)；
- 3、接受长期出差，实习期间连续不可间断。

三、招聘职位

审计实习生

招聘人数：500 人

招聘专业：

财经类：会计学、审计学、财务管理、财政学等相关专业。

招聘人数：40 人

招聘专业：

财经类：资产评估等相关专业；

建筑类：建筑学、建筑材料、建筑工程、机械设备、机械制造等相关专业。

税务实习生

招聘人数：10 人

招聘专业：

财经类：会计学、审计学、财务管理、财政学等相关专业。

三、 中瑞岳华会计师事务所有限公司校园FAQ

3.1 中瑞岳华会计师事务所有限公司校园FAQ

问：中瑞岳华校园招聘的整体工作安排是怎样的？

答：中瑞岳华每年于 9 月份通过中华英才网、高校 BBS、公司官方网站等网络途径进行前期宣传;并于 10 月份在全国若干大中城市综合类、财经类重点高校进行现场宣讲和笔试;通过笔试的，将于 11 月中旬参加实习前的专业与制度培训;通过培训考核的，将于 12 月起陆续安排到实习岗位。

问：投递简历中有什么注意事项吗？

答：中瑞岳华 2011 校园招聘与中华英才网合作，简历均需通过中华英才网在线申请。此外，请详细填写简历中的实习经历、学习成绩等项目，并提供常用的邮箱地址和正确的手机号码，以便我们能即时与您取得联系。

问：中瑞岳华只录用校园宣讲所覆盖的高校或者地区的学生吗？

答：在校园招聘方面，中瑞岳华虽然选择了一些代表地区和高校进行宣讲和现场笔试，但只要你符合我们的招聘条件，也可以给我们投递简历，我们会适时安排您进行笔试。

问：中瑞岳华对想要应聘实习生的同学有专业限制吗？

答：审计、税务实习生两个职位我们会优先考虑财经类专业的学生;对于非财经类专业的学生，如果注册会计师执业资格考试已通过 3 门以上科目的，我们也会予以考虑;评估实习生职位我们会优先考虑理工科背景的学生，尤其是机械制造类、土建工程类专业。

问：我是往届的毕业生可以申请你们的实习岗位吗？

答：在校园招聘期间，我们优先处理应届毕业生和在校生的简历，如果您是往届毕业生并对我们的职位感兴趣，请通过社会招聘的途径投递简历。

问：中瑞岳华有针对新员工的培训项目吗？

答：中瑞岳华专设独立的培训部，在新员工培训方面已拥有一套完善的培训制度与教材，在各位同学的实习阶段、入职以后都会接受到不同层次，不同专业领域的培训。

四、 中瑞岳华会计师事务所有限公司职业发展&薪酬待遇

4.1 中瑞岳华会计师事务所有限公司职业发展

升迁标准——员工考核年度为本年7月至次年6月。

——对于项目助理的考核，在项目完成之后15个工作日之内，要求项目经理对本项目的所有助理人员进行综合评价打分，内容包括专业能力与工作表现等十项内容，并录入管理系统。人力资源部于考核年度结束时将每位助理人员的考核分数进行调整汇算，得出能否晋级的结论。

——对于项目经理的考核，由“业务质量考核”、“个人工作表现评价”和“述职答辩综合评议”等三部分构成，权重分别为30%、40%、30%。其中：“业务质量考核”由质量标准部对该项目的审计底稿进行抽查评价打分的结果；“个人工作表现评价”由部门合伙人对项目经理在该项目中的表现进行综合评价打分，内容包括专业能力与工作表现等十六项内容，并录入管理系统；“述职答辩综合评议”需在个人总结的基础上，由答辩评委会进行综合评议打分；最后，由人力资源部进行上述分值的汇算，并得出能否晋升的结论。

培训机会——对于英语好、专业精、有潜力的业务骨干，可获得外派香港、新加坡、马来西亚等岳华境外合作机构进行专业与管理培训的机会。2006年7月，岳华总部曾派两名资深的项目经理赴香港华利信进行为期6个月的专业培训；2006年12月，我们先后派总部与天津分所、四川分所的项目经理与高级助理共六人，分别到香港（2人）、新加坡（2人）、马来西亚（2人）等岳华合作机构进行专业培训。

奖惩机制——对于年度工作表现与业绩突出的员工，在年度综合考核时可给以破格晋升的奖励；对于工作表现欠佳或有违规行为的员工，给以警告、降级或开除处分。

——对于综合表现优秀的员工，经部门推荐与公开评选，有机会获得“岳华年度优秀员工”的荣誉称号，在全所范围内表彰、颁发奖章及奖金。

4.2 中瑞岳华会计师事务所有限公司薪酬待遇

薪资福利

岗位级别	年固定薪资区间	年执业补助区间	年薪资水平
经理	7~9万	5~6万	12~15万
项目经理	4~7万	2~4万	6~11万
项目助理	2~4万	1~2万	3~6万

正式招聘的员工，均按国家规定上“五险一金”：即：养老、医疗、失业、工伤、生育保险和住房公积金，除此还为每位员工投保人身意外险、企业补充医疗保险和计划中的全国总工会职工互助保险。

据网友爆料：

我是中瑞岳华的员工，看到很多人想了解瑞岳华的待遇和面试，我这里简单的说一下。

本科刚进中瑞岳华，基本工资是1600，每月预发800的奖金，300左右的伙食补贴，大概2500。在说说福利，中瑞岳华有出差补助，具体标准是：北京20，外地50。至于年终奖，每年都有，金额大概是基本工资的一半乘以12，第一年进去的话可以拿到9600，以后工资高了会拿到更多。

最后说说面试的情况，我进中瑞岳华的时候，经历了四轮面试，面试的具体流程是，开始是笔试，然后面试进行小组讨论。如果能通过的话，就是见经理，前三项都通过的话就是见合伙人。过程比较复杂，要耐心等待，呵呵。

五、 中瑞岳华会计师事务所有限公司校园招聘笔试经验

5.1 攒RP！热腾腾的中瑞岳华上财宣讲会！2010-10-18

今天下午中瑞岳华会计师事务所在上海财经大学召开了宣讲会，并进行了笔试测试。

首先大老板一中年男子介绍了一下公司的发展和前景，说他们家未来三到五年要达到 30 亿的盈利水平，现在才 8 亿.....接着又说了一下业务，客户啊什么的，还有和四大的数据对比，中瑞不愧是国内第一大所，那 CPA 证的人数四大真的是不能比。最后讲了一下招聘的流程。第一步网申；第二部笔试；第三部实习培训；每个地点时间是不一样的；第四步实习，（12.1---3.1）关于实习，他们家要求最好要连续，不要请假，而且会让你在一张表格上填上你的实习起止日期。实习有可能在外出差，也有可能在公司里做内勤；第五步实习考核面试；第六步体检；第七部入职培训；第八步办理入职手续。

同学们提了一些问题，简要地概述一下。

1.关于网上流传的实习生只有 20%的几率最后转正的问题，人事部的负责人说要看公司这一年的招聘计划，去年招的少，所以最后只有 10%的实习生转正 --- 同学们一片哗然... 不过今年公司计划多找点人，所以应该比这个概率高些吧。

2.关于在哪里实习的问题。宣讲会的时候会发一张表格，上面会让你选择要去实习的地点，比如北京总部，上海分所等等。如果你填了北京总部，那么就在北京实习，但是如果你最后被录用了，那么你也只能在北京工作，不能去上海之类的其他分所。

3.关于薪酬水平。大老板说和四大的薪酬差不多，举了一个例子说四大做的是减法，中瑞岳华做的是加法。四大基本工资要扣除税、福利金之类的最后到手 4k 多，中瑞岳华大概起薪 3k 吧，上海这边的情况，还有别的一些福利加起来也 4k 吧。我就没明白他这边就不交税和福利金了？

4.关于解决户口的问题。人事部的人说每年都能解决一部分人的户口，前提最好你是研究生，专业也要对口，并且在实习期间表现优异。去年有 30 个人拿到了北京的户口，都是研究生。至于上海这边，貌似要工作 7 年，每年都要拿到居住证才行，所以还是比较困难的，而且上海分所今年只招 30 人，竞争还是很激烈的。

接下来就是笔试了，分为专业知识测试和综合测试两部分。考试时间一共 80 分钟。

专业测试主要是会计和审计方面的，也有少许财务管理类的题目，相关专业的同学应该不会觉得太难。主要有单选，复选，判断这几种类型。

综合测试部分有点难，一上来让你找出数字间的规律，就没看出来几个...接下来找出图形的规律，有五六道。然后是十几道的中文逻辑题，类似 GMAT 之类的逻辑题，问加强，削弱还有前提假设；逻辑顺序题，给了五个事件，让你根据逻辑意思按照事件选出先后顺序；定义题，讲了一个定义，让你选符合定义的句子。最后是两道图表题，根据图表中的信息回答问题，个人认为不难，可惜时间不够用了.....

5.2 中瑞岳华的笔试题目！2010-10-15

我总算是回来了，真是累啊！先来说一下今天的笔试，积攒人品哈！今天下午我去参加了中瑞岳华会计师事务所的笔试，我什么都没准备，因为考试之前，我根本就不知道要考些什么。到考场之后，人好多啊！好，直接进入主题吧。

考试分为两个部分，第一卷是综合测试，第一题语言类的，就是给你一段话，然后让你选择，有些是总结大概意思，有些是问你从题目中你获得了什么信息。个人感觉还简单的，其中一题是说公路对动物的影响。大概 10 来道题目吧。接下来是填词题，就是一句话挖掉几个词，然后让你从中选一个最合适的，是一些近义词，我这次考到“眷恋”，“眷念”之类的，其他的记不得了，就两道题。本人觉得有点难，哈哈，本人语文很差的。下一题是判断句子对错，就是语法错误，我记得其中有一题是选 B，因为句子没有主语，还有一题我选不

出来，蒙的。下面就是数学题，貌似第一部分是给你几个数字，找规律，猜下个数字是多少，第一题是 4, 8, 11, 12, 14, ?。还有一题是 1, 0, 1, 8, 9, ? -1, -2, -1, 2, ?。其他的忘了，太多了，对于很久没接触这类题的同学，建议还是去回顾一下吧，不然做起来很吃力的，还是有些难度的。接下来是逻辑推理题，记不清题目了，太多了，而且难。其中一题是甲乙丙丁。。。甲说乙和丙是贼，乙说。。。丙说。。。让你推出谁是真正的贼。做这些题，一定要有耐心哦，把关系画出来，做得我好累啊。做到这里，我的脑细胞已经死了很多了，已经晕掉了。下一题是图形题，难得一塌糊涂，这么复杂，图形好多啊，我一个都做不出来，全蒙的。再下一题也是数学题之类的，比如学校组织步行秋游，队伍以 60m/分的速度前进，老师从队尾以 150m/分的速度追到头，然后回来，总共花了 10 分钟，请问队伍的 length，还记得是一个深井，一致青蛙跳，跳 5 米，米滑落 4 米，问它要跳几次才可跳出深井。这里有些题目是有陷阱的，所以要考虑仔细哦。在下来是分析题，给一个图，然后一段文字，这次考到的是农产品的价格，有四个季度，然后与前一年的同期相比，下降了多少之类的，这些题看着是不简单的，但是已经被前面那么多题弄晕了，所以这几个题我就做不出来，迷迷糊糊的，也猜的。事后想起来，真是悲剧啊！再下来，又是语文题，题目很长，已经记不得了，再下来是细节测试题，题量很大，但是超简单，完全是看你仔细，细心，就是让你找出和框框里的词一样的个数，我那时候时间已经剩下不多了，所以很快的做的，估计错误很多，建议还是一开始做这题吧，因为分数多，又简单。没了，就这么多了，题量那是相当的大啊，大概是 15, 16 页吧，可能有 20 来页，反正是厚厚的一本。

第二卷是专业知识考试，考会计，审计方面的，财管方面的很少很少。专业知识这块倒是考得简单，第一题是说自用房地产转为投资性房地产时，公允价值大于账面价值的部分怎么处理（计入资本公积），类似这个难度，不过多选题是有些难的，但对于专业知识学得不错的同学来说，还是简单的。第二卷的题型是单选，多选，对错。有 8 页纸，所以题量也很大，要抓紧时间，只有 60 分钟。

好了，就这么多了，因为题目太多了，只记得一点点。要是回忆起来，我就再补充哈。总之感觉下来，还有其他同学的说法，综合部分考试，相当难！

5.3 中瑞岳华笔试 2010-10-15

今天忽然发现有中瑞岳华的宣讲会，就去听了下，没想到现场笔试。没准备啊，酱油党~

笔试一共两部分，一部分是行政职业能力测试，共 50 题吧，内容和公务员考试基本一样，前面是数字推理图形推理等，做起来费点事，后面题都很简单；

另一部分是专业知识，45 题，单选多选判断各占三分之一，大体是包括会计、审计的基本知识，还有少量的财管。都是基本的，长时间不看可能都遗忘了。

希望对对中瑞岳华有兴趣的同学有所帮助

5.4 发中瑞岳华笔经 2009-11-07

昨天参加了中瑞岳华的笔试，感觉还可以。我简单的说一下昨天的笔试，攒攒人品！！

我参加的是上午九点半的笔试，去的人挺多的，大概 200 号人。不知道有多少是实习的，有多少是应届的？
笔试分为两部分，共两个小时，每部分一个小时。

第一部分是综合能力测试，100 个题，都是选择题。里面有数字题，言语判断与理解，逻辑推理，图形推理等。后面的题比较简单，就是给一组词汇（大概十多个），然后在选项中找出与上述词汇相同词汇的个数。

第二部分是专业测试。考的主要是会计和审计的知识，题目不难。不过我的注会会计是去年过的，很多知识都不太确定，感觉做得很一般。

就写这么多了，希望对大家求职有所帮助！

5.5 梦断中瑞岳华

周三接到中瑞岳华的笔试通知，昨天下去去买了几件衣服，把自己稍微包装了一下，其他的还都差不多，看上去人模狗样的，只是鞋穿着很不舒服，回来脚都磨破了，只能穿拖鞋了。

早上六点起床，八点左右赶到中瑞岳华，他们的办公室在国际企业大厦的8,9层，气派就是不一样，首先感觉就是宏伟，不愧是国内一流事务所，笔试地点被安排在9层的综合办公室，大约有200多员工同时办公的办公室，说真的还没有见过那么大的办公室呢，算是长见识了。所谓来者不善，善者不来从今天一样就可以看出来，有一半就是硕士，而且还都是名校的，和他们相比，自己太渺小了，一个三流大学的本科生，仅此而已。有一种感觉就是这样的名企就是为他们准备的。自己压根就没有资格来这里。

基础知识是国家公务员标准，专业课是注会标准。1个小时的考试等监考人员宣布还有15分钟的时候才做了一半的题，后面的基本都蒙了，专业课涉及高级会计学，高级财务管理，审计学的相关知识，都是会计的高尖端理论，还有一些据我所知还没有成熟的理论都被他们拿出来考。郁闷！

估计是没有戏了，算了收拾起来，准备下一场吧。也许人生就是这样，总是匆匆，不知道下一站在哪里。

六、 中瑞岳华会计师事务所有限公司工作经历&感悟

6.1 中瑞岳华实习感悟 2010-12-15

已经开始在中瑞岳华实习了，和想象的有很大差距。对于一个对实际业务一点都不懂的应届生来说，我总是要问其他的同事，大家都很忙，问多了别人就会觉得非常烦，就会对你的态度非常不好，其实也可以理解的，谁都没有义务来浪费自己的工作时间来指导实习生。我记得老师曾经说过凡事都要忍，于是对自己说，为了能学到知识，怎么样都值得了。

虽然我不是会计专业的，但一直都想成为一名会计师，没能进四大的我并没有太大的失落，因为一直认为进不了四大，进国内第一大所——中瑞岳华会计师事务所也是不错的选择，但来了才知道，原来现实和梦想之间的差距如此之大，这里没有专门的培训，就连有的正式员工也是在不断摸索之中，其管理体制不完善之处也逐渐凸显出来。这里的工作真的很辛苦，周末也要工作，但是我从来都不怕辛苦，不然就不会选择这条路，但是我最害怕的是付出与回报严重的不等值，听里面的员工说，刚进来的应届生每个月的工资扣除税费后，只有2000多块，没有加班费。根本就不能和四大的同学比。几乎没有自己的时间，拿着如此微薄的薪水，一个人孤孤单单在北京不知如何生存。

从之前4天的培训到现在的实习，我已经错过的很多找其他工作的机会，如果真的想留下来的话至少要实习3个月，不知内资事务所为什么要这样规定，如果真的要坚持实习的话，明年仍然要错过很多工作机会，现在开始非常纠结留在中瑞岳华到底值不值，突然觉得来事务所越年轻越好，像我硕士毕业来这里，还不如本科毕业就来工作。很纠结，很痛苦。。。。。

6.2 中瑞岳华会计师事务所实习有感

最近几天在中瑞岳华事务所实习，算到今天应该是第五天了吧。

审计的单位也在北京，在中关村，虽说离学校不远，但是每天八点去赶车，九点多半是到不了的。交通拥堵，路况不好，早上的时候还好点，晚上更是麻烦，从下班到回到学校，一个半小时能到就不错了。单位的同事还有要做一个小时的车才能到的，这样算了，每天在路上就要耽误三四个小时，一天的精神单单在路上就消磨了大半。

想想每天早上六点多就要去赶车，晚上七点还不一定能到家，心里就有点发毛。每天一般要睡上七个小时左右吧，而可以自由支配的时间也就所剩无几了。七八点钟稍加休息，就九点十点的，又该睡觉了，这样的生活真的挺吓人的。按说早九晚五也不应该很紧张才对，主要是大城市的交通极大的增加了生活和工作的成本。唉，想想晓哲说以前六点去挤地铁，做上车就睡着了，还常常坐过站，就有点怕怕的感觉，估计我以后也是要过一样的生活。

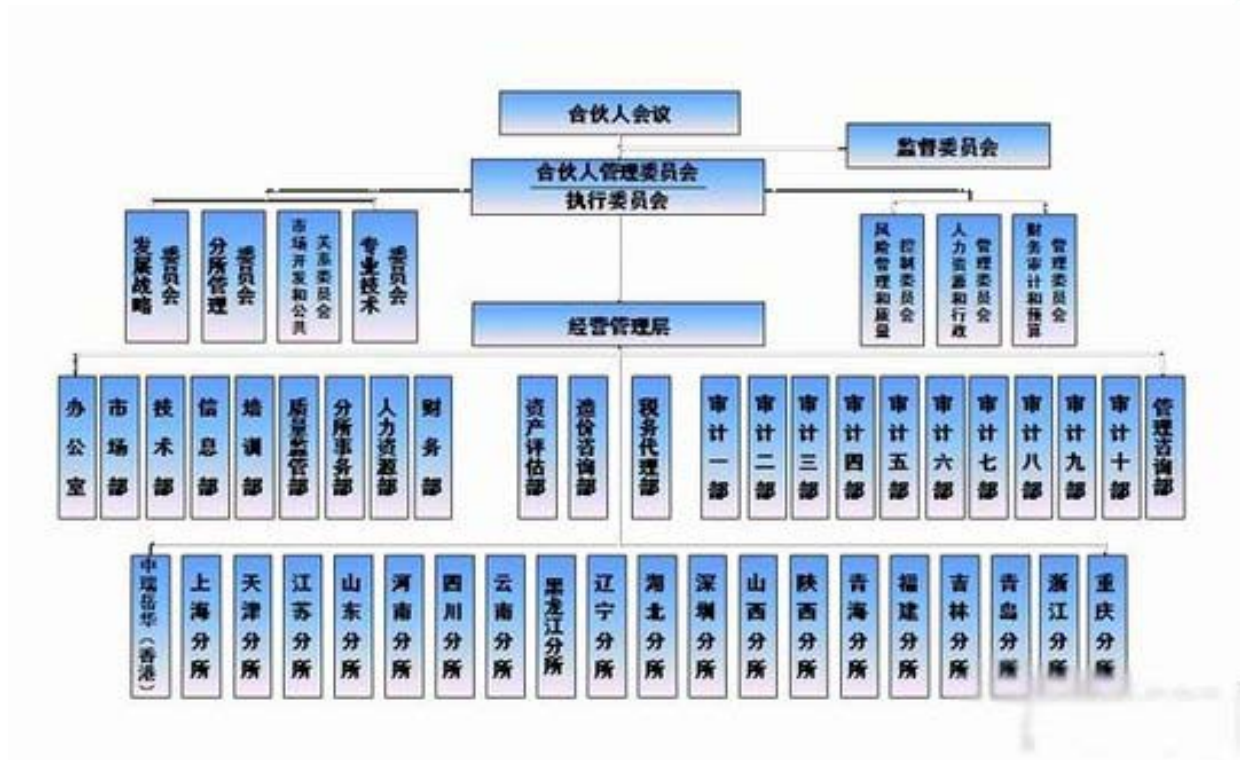
实习已经五天了。感觉都没做什么，一天就过去了，效率好低，质量也不高。一张表填一上午都没填不好，还老出错。也许是因为经人介绍的缘故吧，经理也格外客气，想想真的挺愧疚的。一干一天也没闲着，可是就是没什么成绩，唉，虽然说填制工作底稿的任务自己也觉得不应该很难，但是总不顺利，业务熟练是让自己心安理得最好的理由吧。不过都已经做了五天了，唉，这样的熟练过程也太漫长了，对于一个不是那么有技术含量的工作尚且如此，我的成长速度可真不怎么样。

这几天好累，应该是因为不适应吧，第一天晚上回到宿舍，累的浑身疼，倒头就睡了，一睁眼就十点多十一点了。后来几天虽然没有这么累了，也是慢慢的适应好些。如果说工作也许也是一件比较辛苦的事情，相比之下陶经理就更辛苦了。每天早上我还没到他就到了，我都走了太还没走，他住的地方应该离的更远，估计回去就更晚了。

大城市，交通很麻烦，唉，地方大了，这点真不好。没想到这就是我实习最大的感受。

七、 中瑞岳华会计师事务所有限公司相关资料延伸阅读

7.1 中瑞岳华会计师事务所有限公司组织结构



7.2 首席合伙人致辞

- 高举“做大做强”和“走出去”的旗帜！
- 秉持诚信立身与和谐发展的价值观！
- 厚植会计师事务所内部治理机制与核心竞争力！
- 提供经济社会所需的高品质、增值性服务！

我们在职业跋涉中发出共同的声音：守正持中、祥云献瑞、攀山登岳、含英咀华！所谓守正持中，是指时时恪守职业道德准则和专业技术准则，一丝不苟地保持独立性，不偏不倚，不懈不怠；所谓祥云献瑞，是指严谨求证、探究事实，义利兼顾、以义为先，为客户提供更有用、更透明的财务信息；所谓攀山登岳，是指不为外力所惑，不为他念所移，勤勉尽责，应对挑战，直到自身成为峰顶；所谓含英咀华，是指发挥专业优势，运用知识技能，凝聚智慧力量，开辟崭新境界，塑造令人尊敬、受人信赖的职业形象。

我们将深入贯彻落实科学发展观，把握发展规律、创新发展理念、转变发展方式、破解发展难题，改善发展质量，提高发展效益；坚持科学发展、和谐发展、率先发展。

我们将按照行业发展战略的新部署新要求，在“眼光向外”进行规模扩张的同时，“脚尖向内”完善内部治理机构，不断提高质量控制水平和风险管理能力，着力营造“人合、事合、心合、志合”的文化生态，全面构建“诚信、合作、平等、协商”的和谐主体。

我们不仅要成为一个好的执业机构，还要力求成为一个伟大的执业机构！好的执业机构与伟大的执业机构的区别是：前者能够做好份内之事，而后者能够推动行业的科学发展，促进全面进步与整体和谐。

我们来了！与同仁携手，与客户携手，真情相递，心手相连。即使前路泥泞，依然风雨兼程；即使不见远方，也一样留下背影.....

7.3 中瑞岳华的主要客户

鉴证及相关服务

(一) 国有企业审计：

中国航天科工集团公司
中国航空第一集团公司
中国航空第二集团公司
中国兵器工业集团公司
中国海洋石油总公司
国家电网公司
中国南方电网有限责任公司
中国华能集团公司
中国国电集团公司
中国电力投资集团公司
中国电信集团公司
中国第一汽车集团公司
中国第一重型机械集团公司
中国东方电气集团公司
鞍山钢铁集团公司
宝钢集团公司
武汉钢铁（集团）公司
中国南方航空集团公司
国家开发投资公司
国家核电技术公司
中商企业集团公司
中国中煤能源集团公司
中国中钢集团公司
中国化工集团公司
中国轻工集团公司
中国盐业总公司
中国恒天集团公司
中国交通建设集团有限公司
中国邮电器材集团公司
中国水利投资集团公司
中国对外贸易运输(集团)总公司
中国国旅集团公司
中国新兴（集团）总公司
中国民航信息集团公司
中国水电工程顾问集团公司
中国水利水电建设集团公司

中国黄金集团公司
攀枝花钢铁（集团）公司
鲁中冶金矿业集团公司
中国乐凯胶片集团公司
中国铁通集团有限公司
中国烟草总公司
中信集团公司
联想控股公司
中国对外文化集团公司

（二）上市公司审计

国药集团药业股份有限公司
北京航天长锋股份有限公司
北京金融街控股股份有限公司
北京天鸿宝业房地产股份有限公司
江西洪都航空股份有限公司
哈尔滨东安汽车动力股份有限公司
哈飞航空工业股份有限公司
东北制药集团股份有限公司
沈阳商业城股份有限公司
沈阳化工股份有限公司
四川路桥建设股份有限公司
东安黑豹股份有限公司
四川广安爱众股份有限公司
上海电力股份有限公司
南京水运实业股份有限公司
北青传媒股份有限公司
上海华源制药股份有限公司
华源凯马股份有限公司（B）
上海华源股份有限公司（A、B）
上海华源企业发展股份有限公司
四川成发科技股份有限公司
阿城继电器股份有限公司
国电电力发展股份有限公司
国电长源电力股份有限公司
鼎盛天工工程机械股份有限公司
长航凤凰股份有限公司
北亚实业(集团)股份有限公司
东方锅炉（集团）股份有限公司
中储发展股份有限公司
哈尔滨动力设备股份有限公司
上海大屯能源股份有限公司
三九医药股份有限公司

深圳飞亚达（集团）股份有限公司
南京熊猫电子股份有限公司
天津普林电路股份有限公司
北京北纬通信科技股份有限公司
陕西秦岭水泥股份有限公司
江西昌河汽车股份有限公司
西安飞机国际航空制造股份有限公司
山东威达机械股份有限公司
西部金属材料股份有限公司
中航光电科技股份有限公司
四川成飞集成科技股份有限公司
北方国际股份有限公司
霍林河露天煤业股份有限公司
宝硕股份有限公司
安徽天源科技股份有限公司
吉林炭素股份有限公司
北京动力源科技股份有限公司
天创置业股份有限公司
山东华纺股份有限公司
山东博汇纸业股份有限公司
山大华特股份有限公司
鲁泰纺织股份有限公司
山东海化股份有限公司
利达光电股份有限公司
东港股份有限公司
湖南长丰汽车股份有限公司
北方天鸟股份有限公司
八一钢铁股份有限公司
中金黄金股份有限公司
兰太实业股份有限公司
乐凯股份有限公司
长钢股份有限公司
攀渝汰业股份有限公司
攀枝花新钢钒股份有限公司
河南豫能股份有限公司
吉电股份有限公司
四川明星电力股份有限公司
山西漳泽电力股份有限公司
连云港港口股份有限公司

（三）金融企业审计

豫粮期货经纪公司
银泰证券经纪公司

江海证券经纪公司
中航技国际租赁公司
国际集装箱租赁公司
美联信金融租赁公司
银河基金管理公司
银河收益证券投资基金
中山证券公司
经易期货经纪公司
国信证券公司
国家开发银行
中国农业发展银行
中国进出口银行
中国交通银行
中国工商银行北京分行
辽宁商业银行
兴业银行天津分行
汇丰银行天津分行
新韩银行天津分行
渣打银行天津分行
日联银行天津分行
德累斯登银行北京分行
大华银行
中国再保险集团公司
泰康人寿保险股份有限公司
新华人寿保险股份有限公司
中国民生保险人寿股份公司
西部证券公司
英大证券公司
长城证券公司
中国民族证券公司
航空证券公司
中原证券公司
世纪证券公司
中天证券公司

(四) 外商投资企业审计：

威立雅水务集团
瓦格纳国际集团
爱森(中国)絮凝剂有限公司
百讯达传媒公司
欧洲联盟委员会驻华和外蒙项目
大连施蔡莱克创新汽车零部件有限公司
北京银泰置业有限公司

毕益辉系统（中国）有限公司
博格思众中国集团
北京顺兴亨利武得果酒有限公司
广东正大康地有限公司
埃索上游有限公司
联合开发有限公司
康森 - 阿姆斯壮机械有限公司
罗杰斯食品有限公司

管理咨询

神华集团煤炭运销公司
新科空调器制造有限公司
国家电网公司
一汽丰田汽车销售有限公司
中国第一汽车集团公司
国家电力公司
中国石化集团公司
中国普天信息产业集团公司
中国印钞造币总公司
中国普天信息产业集团公司
中国航天时代电子公司
中国大唐集团公司
中国华电集团公司
国电西北电网集团公司
中科资源有限公司
中国石化集团
中国新兴集团
北京市第三热电厂
北大青鸟集团
北京美廉美连锁商业有限公司
北京融科智地房地产开发有限公司
北京京丰热电有限责任公司
北京华顿投资有限责任公司
北京国华捷亚投资咨询有限公司
北京新城基业投资发展有限公司
国药股份有限公司
攀枝花钢铁有限责任公司
什刹海投资有限公司
广州市地下铁道总公司
山西奥瑞特有限责任公司
龙源电力集团公司
漳泽电力股份公司
法国水务公司

资产评估

国家电网公司
南方电网公司
中国电力投资集团公司
中国国电集团公司
大唐发电集团公司
中国华电集团公司
中国华能集团公司
中国核电集团公司
中国石化集团公司
中国中钢集团公司
中国一汽集团公司
中国兵器工业集团公司
中国保利集团公司
中国盐业总公司
中国恒天集团公司
中国进出口银行
中国光大集团公司
上海宝钢集团公司
武汉钢铁集团公司
鞍山钢铁集团公司
攀枝花钢铁集团公司
山西太钢集团公司
首钢集团股份有限公司
中国印钞造币总公司
中国物资储运总公司
中国地质装备总公司
北京中关村科技发展（控股）股份公司
北汽福田汽车股份有限公司
安徽省皖能股份有限公司
京东方科技集团股份有限公司
北辰实业集团公司
中国生物制品集团公司
天津港（集团）有限公司
江西昌河汽车股份公司
天津钢管集团有限公司
中国航空技术进出口公司、
中保康联人寿保险有限公司
北京市华远地产股份有限公司
中国地质装备总公司
天津泰达万通房地产开发有限公司
锦化化工（集团）氯碱股份有限公司

葫芦岛锦化聚氯乙烯有限公司
北京汇源饮料食品集团公司
南方摩托股份有限公司
中寰卫星导航通信有限公司
山西潞安矿业（集团）有限公司
西门子（中国）有限公司
索尼爱立信（中国）公司
摩托罗拉（中国）公司
新华证券
英大证券

造价咨询

（一）工程结算审核

北京百盛购物中心二期工程
联想控股集团（深圳）研发中心
国家税务总局综合办公楼
天津国税局培训中心大楼
财政部、国家税务总局晾果厂住宅小区
内蒙古呼和浩特金岁大酒店
上海石化 70 万吨/年乙烯改造工程
上海石化丙烯腈装置技术改造工程
上海石化延迟焦化二期工程
青岛石化原油管道工程
青岛石化常减压装置改造及催化检修工程
青岛石化 60 万吨/年加氢精制及氢提浓等工程
长江重要堤防隐蔽工程
中国运载火箭技术研究院万源住宅小区一期工程
中国电力投资集团公司办公楼装饰工程
安徽淮南平圩发电有限责任公司二期（2×600MW）工程
国投北部湾发电有限公司一期（2×300MW）工程
华能国际电力股份公司玉环电厂二期（2×1000MW）工程
中关村生命科学园工程
中国兵器北京光电信息技术产业园生产车间及综合楼工程

（二）工程决算编制与审核

内蒙古城网改造一、二期项目
淮北国安电力有限公司淮北电厂
江苏利港电厂一、二期工程
中国电力技术进出口公司柬埔寨基里隆水电站工程
西藏羊湖水电站工程
上海石化 6.6 万吨晴纶改造项目

茂名石化 30 万吨/年水泥厂工程
国家电力公司调度指挥楼工程
国投北部湾发电有限公司一期（2×300MW）工程
华能国际电力股份公司玉环电厂二期（2×1000MW）工程
安徽淮南平圩发电有限责任公司二期（2×600MW）工程
神华集团绥中电厂绥电顺达公司煤炭接卸码头改造工程
中国农业发展银行江苏、安徽、陕西省分行办公大楼工程

（三）全过程跟踪审核

中国兵器北京光电信息技术产业园工程
中国文学艺术界联合会办公大楼装修改造工程
中国国际贸易促进委员会办公楼装修改造工程
吉林龙源风力发电有限公司通榆特许权一期工程
航天龙源（本溪）风力发电有限公司桓仁牛毛大山发电场工程
依兰龙源风力发电有限公司一、二期风电工程
龙源电力集团公司新疆达坂城三场三期工程
甘肃洁源风电公司玉门四期风电工程
甘肃新安风力发电有限公司安西风电工程
中电广西防城港电厂一期（2×600MW）工程
国电电力发展股份有限公司邯郸热电厂五期扩建工程
国网新源控股有限公司安徽响水涧抽水蓄能电站（4×250 mw）

税务代理

国家电网公司
中国海洋石油总公司
中国工商银行
中国电力投资集团公司
中国新兴（集团）总公司
中石化胜利石油有限公司
武汉钢铁集团公司
联想控股公司
波司登控股集团有限公司
中国国际展览公司
天津天狮集团有限公司
江苏新科电子集团公司
金融街控股股份有限公司
台湾泰庆皮革有限公司
三星集团大中华区总部
卡特彼勒（中国）融资租赁有限公司

如需获取[中瑞岳华会计师事务所](#)本年度校园招聘最新进度

了解最新[中瑞岳华会计师事务所](#)笔经面经资料及招聘内幕、与同样关注该企业的应届毕业生交流讨论

敬请关注大街网[中瑞岳华会计师事务所 2012 校园招聘俱乐部](#)



<http://chncpa.dajie.com/>

声明：中瑞岳华会计师事务所 2012 校园招聘大礼包为大街网 (<http://www.dajie.com/>) 原创总结，请不要用于其它商业用途。内容为历年精华整理提取，不排除该公司今年改变流程或者细节，为此可能造成的误解或损失，与大街网无关。

-----豪华名企专属 CLUB 站点，专为校园招聘服务-----

行业	公司	行业	公司
四大会计事务所	毕马威(KPMG)	网络	百度(Baidu)
	德勤(Deloitte)		腾讯(Tencent)
	普华永道(PwC)		谷歌(Google)
	安永(E&Y)		新蛋(NEWEGG)
消费品&零售&服装&家具	宝洁(Procter&Gamble)		阿里巴巴
	高露洁(Colgate)		搜狐公司
	联合利华(Unilever)		网易互动娱乐(163)
	欧莱雅(L'Oréal)		新浪Sina
	强生(Johnson&Johnson)		盛大网络(SNDA)
	雀巢(Nestle)		摩托罗拉(Motorola)
	箭牌(Wrigley)		诺基亚 (NOKIA)
	可口可乐(Cocacola)		华为(HUAWEI)
	百事可乐(Pepsi)		中兴(ZTE)
	金佰利(Kimberly-Clark)		中国电信(CHINA TELECOM)
	英博		中国联通(CHINA UNICOM)
	中粮集团		中国移动(CHINA MOBILE)
银行类	沃尔玛公司	广东移动	
	中金(CICC)	江苏移动	
	中国邮政银行	北京移动	
	招商银行(CMBC)	BOSCH(博世)	
	中国银行(BC)	丰田(TOYOTA)	
中国建设银行(CCB)	戴姆勒-克莱斯勒		

	中国工商银行(ICBC)		广州本田(Honda)
	中国农业银行(ABC)	媒体	CCTV
	渣打(Standard Chartered)		中国青年报
	花旗(Citibank)		新华社
	汇丰银行		外研社
	恒生银行(HBC)	保险	中国人寿
	国家开发银行		中国人保
	中国交通银行	能源/化工/	BP石油
	中国人民银行	生物/制药	陶氏化学(Dow)
	中信银行		巴斯夫(BASF)
	深圳平安银行		斯伦贝谢 (SLB)
	深圳发展银行		壳牌(Shell)
	光大银行		中石化
	中国进出口银行		中石油
	澳新银行 (ANZ)		阿海珐集团
	中信证券		埃克森美孚(ExxonMobil)
	招商证券		勃林格殷格翰集团
	南方基金		中国广东核电集团
	浦发银行(SPDB)		中国核电工程有限公司
咨询公司	麦肯锡(McKinsey)		艾默生(EMERSON)
	贝恩(Bain)		德国赛(Degussa)
	摩立特(Monitor Group)	物流	美国总统轮船公司
	奥浦诺(Opera)		TNT
	尼尔森(Nielsen)		马士基(Maersk)
	埃森哲(Accenture)		中集集团
IT	英特尔(Intel)		北京首都国际机场
	联想(Lenovo)	机械/电气	ABB
	微软(Microsoft)	设备/自动	施耐德(Schneider)
	IBM	化/重工/轻	西门子(Siemens)
	惠普 (HP)	工	中国南方电网
	思科(CISCO)		霍尼韦尔(Honeywell)
	甲骨文(Oracle)		三一集团
	威盛电子(WorkSoft)		国家电网
	神州数码(DigitalChina)	电子电器	松下(Panasonic)
	朗讯科技		通用电气(GE)
房地产	万科集团		美国国家仪器(LG NI)
	中海地产		泰科电子(Tyco Electronics)
	保利		美的(MIDEA)
	龙湖地产		飞利浦(PHILIPS)
	碧桂园		索尼(SONY)

大街网(www.dajie.com)

大街网以实名制为基础，致力于为用户打造真实、高效、互动的求职/招聘平台。

大街网创新的将传统 SNS 应用到招聘领域，为用户提供 Web2.0 下真实、精准、高效、可靠的双向对接撮合服务，使用户时间与关系在互联网沉淀并创造实效 GDP，引领整个招聘行业走向高精度、高效率的价值革命。

大街网的使命——让天下没有难找的工作，难觅的人才

我们相信，创造与成就，是人的生存动力。大街网连接你和你的朋友，提供 Web2.0 下真实、精准、高效和可靠的双向对接体验，帮助个人求职者与企业招聘之间实现最佳匹配。

我们期待，良好的沟通为成长与发展的源泉。在大街网，给你的不仅仅是求职机会，更多的自身修养与职业人脉的沉淀，在沟通交流中产生 SNS GDP，创造新生的社会价值。

我们钦佩出色的精英，我们也敬重争吵不休却坚忍不拔的团队

在大街，企业 wiki 权威、鲜活、亲和、互动

在大街，用户求职高效、生动、沟通、分享

从社会实践、实习到应届求职、职场规划、职位升迁.....

在这里，聚合成就的原动力!



大御
DAJIE.COM

