



去银行可以借到老花镜和充电器了

中山中行普及“温暖角”公益服务,践行社会责任

“外面正下着雨,这里有雨伞可供使用,你走的时候先拿去用吧。”如今,在中国银行中山市分行每个网点的营业大厅,工作人员都会提示大家有这样一角:沙发、饮水机、老花镜、针线包、小药箱、轮椅、充电器、杂志书报、雨伞、茶包、微波炉等便民设施一应俱全。记者了解到,继去年9月底首度推出“中行温暖角”便民服务后,今年来中国银行中山分行已在全市56个网点基本完成该项便民服务的搭建和改造,对城市公共服务人员及需要关爱群体的服务延伸到全市各大镇区。



文/图 记者 梁展宏

公益:环卫工人可到“温暖角”歇歇脚

近日,记者发现中山中行各大营业网点都会划出专门区域,作为“中行温暖角”。“中行温暖角”张贴有醒目的标识,设有爱心沙发座位、饮用水、微波炉、常见外用药品、充电器、老花镜、轮椅、针线包、雨伞租借等便民设施,供广大市民以及环卫工人、交警、交通协管员、城管、志愿者等城市公共服务人员使用。

“平时谈业务等客户时,我都会在温暖角坐上歇下脚,感觉还是很贴心的。”在东区中银大厦上班的梁先生告诉记者,与一般银行的等候区相比,温

暖角可以对任何有路过需要的人开放,消除了大家对于传统银行服务“冷冰冰”的印象。

记者在采访中也了解到,为进一步落实中国银行总行提出的“担当社会责任,做最好的银行”战略目标,中行中山分行在全辖开展了践行社会责任的主题党建活动,并在辖内营业网点设立了“中行温暖角”。中行中山分行相关负责人表示,除了服务好客户,更要给予更多需要帮助的人士以温暖和关爱,以一颗感恩的心回馈社会。

“温暖角的出现,旨在将温暖人心的公益服务扩散到中山分行的每一个厅堂、每一个角落,希望把中行践行社会公益的真诚和爱心传递给全社会,让更多的中山各行各业的人士都享受到银行厅堂服务的便民实惠和贴心温暖。”该行负责人表示。

同时,为提升广大群众的金融安全意识,记者也留意到,该行还特地在温暖角区域张贴了“平安中行”二维码,利用移动互联网为广大客户提供及时、有效的安全服务信息。

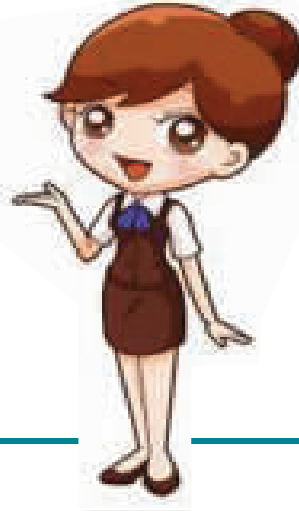
创新:普及智能柜台,提供便捷服务

在给市民、客户送去温暖的同时,中山中行也着力提升客户服务体验,让客户享受更加优质快捷的服务,目前中山中行已先后在全市47个营业网点普及智能柜台,逐步将传统银行柜面上的现金及非现金业务迁移至该设备中,客户在银行人员的协助下即可自行完成业务办理。

记者了解到,智能柜台能够实现一站式办理开立借记卡、签约网银、手机银行、修改客户资料、人民币汇款、打印流水、修改密码、到期更换E-TOKEN、理财、借记卡激活、余额查询、外币跨境汇款、凭手机号转账汇款、外汇兑换、客

户信息补录、挂失补卡、定期存取、存折取现等多种现金及非现金业务。中山中行的柜台工作人员向记者表示,从运行效果来看,客户在智能柜台操作无需排队,不用手填单据就能够将原来需要在柜台办理的业务自助完成,切实享受到了更为快捷的服务。而且,通过智能柜台分流柜台客户,这在大大节省客户等候时间的同时,也缓解了柜台人工服务的压力。

据悉,今年中山中行将根据总行要求以及中山各大网点的实际需要,进一步完善各项软硬件设施,让广大市民享受到更加方便、快捷的金融服务。



开启银税合作新格局

中信银行广州分行推“信秒贷—税金贷”业务

商报讯(记者 梁展宏)记者日前从中信银行获悉,早前中信银行广州分行携手广东省地方税务局,举办了“信秒贷—税金贷”业务推动会。

据介绍,为进一步服务广大纳税自然人,促进广东经济和社会的发展,运用大数据和互联网技术使更多的纳税自然人享受到诚信纳税带来的便利,开启银税合作消费金融新格局,中信银行发挥自

身先进的金融科技系统优势,利用互联网与大数据技术,与广东省地方税务局密切合作,银税互动,信息互联互通,在广东省内率先推出以税授信的“信秒贷—税金贷”产品。该产品具有纯信用、线上操作、还款方式先息后本、随借随还、资金到账只需2分钟等优点。

中信银行广州分行方面表示,“信秒贷—税金贷”的上线,开创了南粤地

区商业银行为纳税自然人提供全线上贷款服务的先河,通过真实可靠的纳税自然人税务信息既可以加强银行的风险把控能力,又能让纳税自然人凭借诚信纳税轻松获贷助力发展,推动整个社会的诚信体系建设。中信银行方面也将借此契机,全面建设“有担当、有温度、有特色、有尊严”的最佳综合金融服务企业。

客户信用越好福利越多

建行推“龙信商”助力诚信商业社会建设

商报讯(记者 梁展宏)近段时间,不少建行用户都会发现该行正在推广一项名为“龙信商”的指数,究竟该指数是用来做什么的呢?对此,记者从建设银行中山分行方面了解到,龙信商是该行推出的一项客户诚信综合评价商数,是建行根据数据对客户的行为能力进行综合评估后提供的信息参考。假设客户在建行的龙信商等级越高,将会获得更多的金融服务和生活便利,如免押金使用共享雨伞、获取更多龙卡权益及优惠活动等。如果建行客户想查询自身的龙信商等级情况,可登录手机银行,依次点击首页左上角的“=”图标、“头像”和“我的龙信商”后查询即可。

此外,去年底建设银行率先在部分国家住房租赁试点城市推出住房租赁业务,成为首家进军住房租赁市场的国有大型银行。目前,建行在平台上已经累计上线房源12万套。据悉,龙信商指数将在建行租房业务中为市场各方提供诚信信息,降低交易成本,提高市场运作效率。同时,该行还依托自身积累的个人贷款和房屋数据,研发了楼盘大数据项目,以解决重复、虚假等信息质量问题。

【相关新闻】

新增银行卡安全锁功能

建行推“新一代”核心系统提升风险防控水平

商报讯(记者 梁展宏)近日,记者从中山建行方面了解到,建行研发了数年的“新一代”核心系统已全面上线。该系统构建了全方位的风险防控体系,为客户提升金融安全网络服务水平,通过反欺诈系统实时监控,保护客户用卡安全。

据介绍,建行“新一代”核心系统上线后,推出了银行卡安全锁“一键锁卡”功能,为客户提供更多的安全用卡保障。据建行专业人士介绍,“一键锁卡”操作简便,登录手机银行或建行网上银行,进入“信用卡”项目下的“信用卡管理”栏目,选择“一键锁卡”,即可对信用卡进行智能管控。建行信用卡客户根据自己的消费时间、地点和消费习惯自助定制锁卡方式,全面保障信用卡用卡安全。

譬如,国内用卡客户可以通过“一键锁卡”功能,将信用卡的境外交易锁起来。出境旅游的客户,则可以通过“一键锁卡”功能将信用卡的境内交易锁起来,回国后再开启国内用卡交易即可。如果晚上10点后基本不用卡的客户,可将信用卡从晚上10点到早上8点时段“上锁”。若客户交易因锁卡被拒,银行系统将实时向持卡人预留手机号发送短信提示,及时提醒客户卡片使用情况。

此外,针对银行柜台排队现象,目前该行推出的智慧柜员机(以下简称STM)上便可办理存折取现业务,同时还可以办理以往柜台办理耗时较长的睡眠户激活、客户信息修改等业务,节省大量时间精力。据建行方面介绍,作为“新一代”核心系统的重要功能之一,STM运用身份自动核查、支票自动防伪、电子签名、远程审核等多项新技术,特别是引入公安部第一研究所在线自动身份核查技术,能通过客户面部特征自动判别客户身份,可防范不法分子冒名开户。

善建者行 成其久远

扫一扫,有奖送

中国建设银行
China Construction Bank
中山市分行

客服热线: 95533 www.ccb.com