

## 使用上的注意事项

### ■焊接（回流焊接专用，不适用于波峰焊接。）

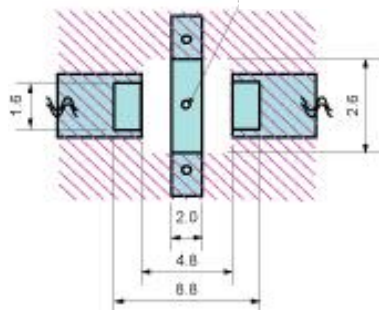
#### 1. 基本设计

推荐焊盘型号

贴装面

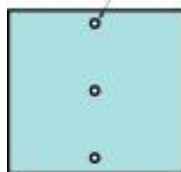
通孔

通孔(Φ0.6)



背面

与贴装面接地连接



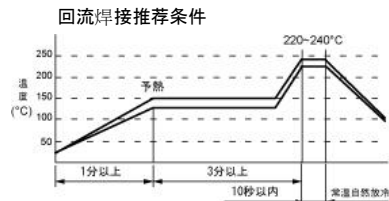
铜箔: 35µm

阻焊剂

单位: mm

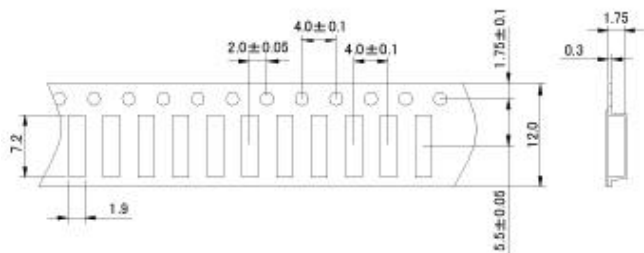
#### 2. 焊接的一般注意事项

TNH系列只限于回流焊接。有关焊接请参见右图焊接温度曲线。加热过度有可能熔解内部接合的焊锡，造成短路、开路。



### ■卷带

卷带尺寸（卷带材质：塑料） 单位: mm



### ■包装数量

型号	包装数量
卷带	2,000个 / 卷