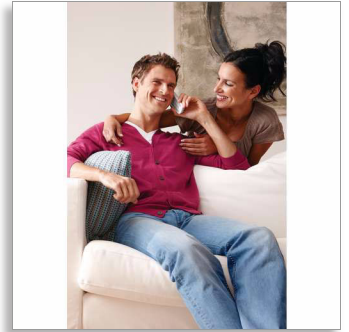


飛利浦 BeNear  
無線電話

## 2000 系列

2.0 吋顯示器 / 琥珀色背光  
擴音喇叭  
雙話機



CD2902W

# 拉近你我距離

卓越音效，大螢幕顯示

科技本應簡潔。因此我們設計出此款電話，不僅能重現出色音效，更配備大螢幕顯示和背光按鍵。讓您以簡單易用的方式，坐享 HQ-Sound 帶來的卓越效能。

### 出色音效

- HQ-Sound：打造出音質卓越高品質音響的工程技術
- 可迎合您音效偏好的 MySound 設定
- 回音消除器可讓您的通話不受回音干擾
- 最佳化天線配置，隨處可享最佳收訊品質
- 話機擴音喇叭讓您免持通話

### 極致便利

- 5.1 公分 (2.0") 大型點陣式螢幕
- 電話簿可儲存多達 100 個最愛聯絡人
- 在暗處也能方便使用的背光按鍵
- 最長 17 小時的通話時間

### 環保產品

- 啟動環保模式時，可減少 60% 的輻射
- 低耗電量：待機模式下 < 0.6 瓦

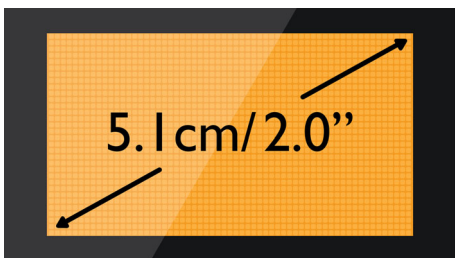
## 焦點

### 可容納 100 組姓名的電話簿



隨身攜帶您所愛對象的電話號碼：電話簿可儲存多達 100 組姓名。

### 5.1 公分 (2.0") 點陣式螢幕



5.1 公分 (2.0") 大型點陣式螢幕

### 回音消除器

與通話時出現的惱人干擾回音說再見！有了回音消除器，您便可以隨時享受清晰而順暢的通話品質。

### 環保模式



啟動環保模式時，可減少 60% 的輻射

### 話機擴音喇叭



免持模式利用內建的響亮喇叭，以擴大來電者的聲音，讓您無須手持電話貼近耳邊也可接聽來電。在您想與其他人一起通話或同時進行其他工作時極為有用。

### HQ-Sound



具備 HQ-Sound 的飛利浦無線電話：我們在開發 Hi-Fi 音響產品與高階耳機方面累積的數十年經驗與創新突破，使 DECT 電話的語音清晰度達到極致。在提升音質方面，音響工程師與設計師已完整考慮一切細節，如高品質的零件、數位訊號處理、精準音響設計、進階測試與微調，最終造就了乾淨、清晰且真實的絕佳音效體驗，就像與人面對面交談一樣。

### 背光按鍵

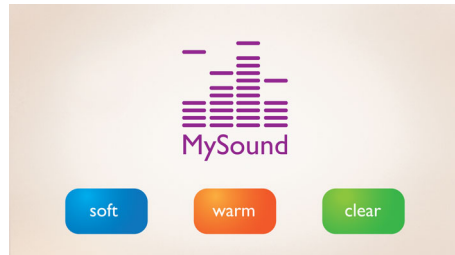
在暗處也能方便使用的背光按鍵

### 低耗電量：< 0.6 瓦



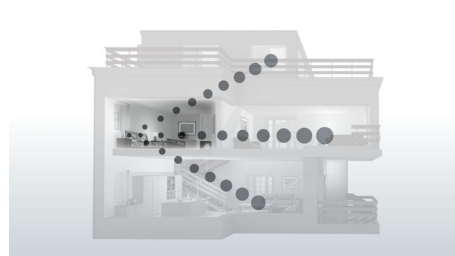
飛利浦手機非常省電，設計充分展現出對環境的重視。現在，在待機模式下的耗電量不到 0.6 瓦。

### MySound 設定



對聲音的感知因人而異，個人的聆聽偏好也有所不同。MySound 可讓您選擇最符合個人偏好的音效設定，讓您每次通話都能享受個人化的音效體驗：清楚 – 讓聲音更乾淨清晰；柔和 – 呈現友善且更柔和的音調；溫暖 – 使聲音聽起來熱情而溫暖。

### 最佳化天線配置



我們的最佳化天線配置可確保強大而穩定的收訊品質，即便在難以進行無線傳輸的家中空間也不例外。現在，您可以在家中隨處接聽電話，即使到處走動也能享受長時間、不中斷的通話。



### 飛利浦環保標誌

飛利浦環保產品可以降低成本、減少耗電量、降低二氧化碳排放。其方法在於，這些產品均在一或多項飛利浦環保焦點領域（能源效率、包裝、有害物質、重量、回收與處理以及使用壽命期間的穩定性能）做到了環保相關的重大改良。

# 規格

## 音效

- 音效設定檔: Mysound
- 話機音量控制
- 話機鈴聲: 10 組和弦鈴聲
- HQ-Sound

## 畫面 / 顯示

- 螢幕尺寸: 5.1 公分 / 2.0"
- 顯示類型: FSTN - 點陣式
- 背光功能: 有
- 背光? 色: 淡琥珀色

## 便利

- 話機功能表結構: 清單式功能表
- 免持聽筒通話
- 個人化: 靜音模式與夜晚模式
- 訊號強度指示燈: 3 格指示燈
- 電量指示燈: 3 格電量圖示
- 對講系統 - 多支話機
- 日期 / 時間顯示
- 鬧鐘
- 電池充電狀態指示
- 可設定的快速鍵: 數字鍵 1 和 2
- 通話管理: 電話插撥\*, 來電顯示\*, 麥克風靜音, 未接來電, 已接來電
- 按鍵音開 / 關
- 自動註冊
- 自動掛斷
- 多機座擴充功能: 1
- 多話機擴充功能: 最多 4 個
- 按鍵數量: 20
- 背光鍵盤: 淡琥珀色
- 加大的撥號數字鍵
- 機座鍵: 呼叫鍵
- 最長 17 小時的通話時間
- 最長 250 小時的待機時間
- 充電時間: 8 小時
- 纜線長度: 1.8 公尺

- 電線長度: 1.8 公尺
- 範圍: 開放空間 <300 公尺; 室內 <50 公尺

## 記憶體容量

- 電話簿: 100 組姓名及號碼
- 重撥清單容量: 20 筆
- 通話記錄項目: 50 筆
- 電話簿收藏在底座

## 電源

- 電池容量: 600 mAh
- 電池類型: AAA 充電式鎳氫電池
- 主電源: AC 100-240V ~50/60Hz

## 安全

- 傳輸加密: 有

## 網路功能

- 相容: GAP

## SAR 值

- 飛利浦話機: <0.1 W/kg

## 環保設計

- 環保模式: 自動與手動

## 調諧器 / 接收 / 傳送

- 頻率波段: 1.8818-1.8939 MHz

## 包裝尺寸

- 包裝類型: 紙箱
- 內含產品件數: 1
- 包裝尺寸 (寬 x 高 x 深): 18.5 x 13.6 x 10.4 cm
- 總重: 0.94 kg
- 淨重: 0.517 kg
- 皮重: 0.423 kg
- EAN: 87 12581 64175 7



發行日期 2015-02-05

版本: 5.0.1

12 NC: 8670 000 89234  
EAN: 87 12581 64175 7© 2015 Koninklijke Philips N.V.  
所有權利均予保留。規格若有變更恕不另行通知。商標為 Koninklijke  
Philips N.V. 或其個別所有者的財產。[www.philips.com](http://www.philips.com)