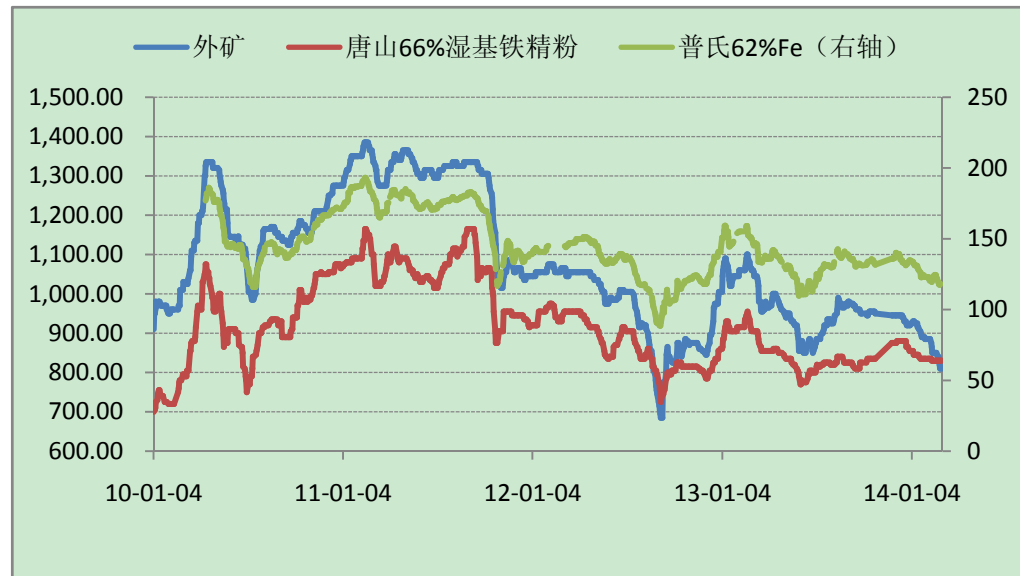


现货需求疲弱 黑色全面走低 (140306)

当日价格数据:

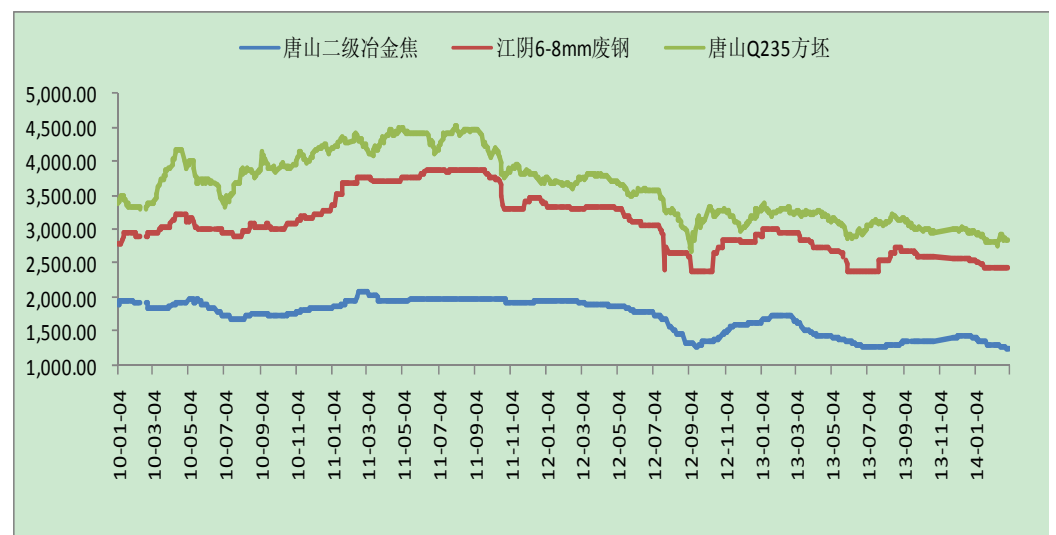
项目名称	价格	变动
普氏指数(上一交易日)	116	-1
青岛港 61.5%PB 粉	760	-20
河北铁精粉	1050	-
唐山钢坯	2880	-10
唐山二级冶金焦	1220	-
北京 20mmHRB400	3150	-
上海 20mmHRB400	3110	-20
杭州 20mmHRB400	3320	-
沙钢出厂价(3月上旬)	3360	-50

原料价格



行业动态:

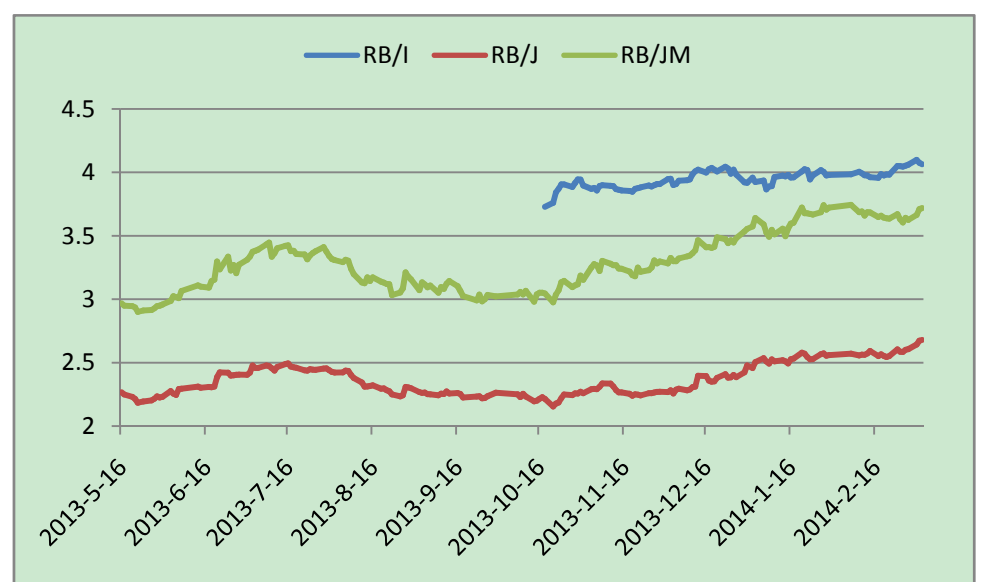
- 1、2014 宏调“合理区间”：增速锁定 7.5%
- 2、加快发展混合所有制一批项目向民资开放
- 3、2014 年 2 月份中国物流业景气指数 (LPI) 为 51.9%，比上月小幅回升 0.4 个百分点
- 4、总理坚决向污染宣战资源税改列入重点工作
- 5、2014 楼市调控路线浮出水面房地产税代替行政调控



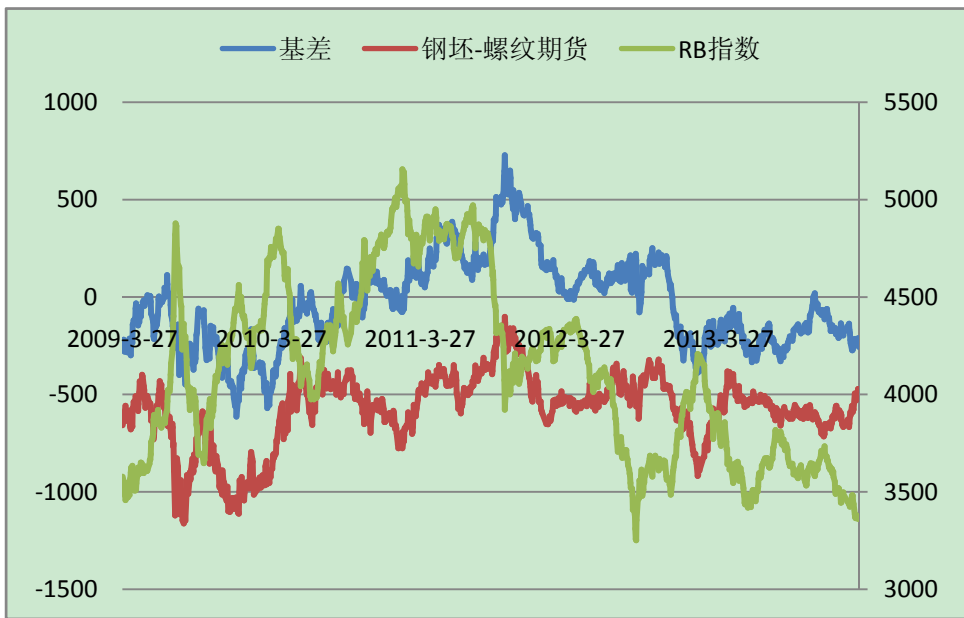
北上杭广 HRB400 现货价格



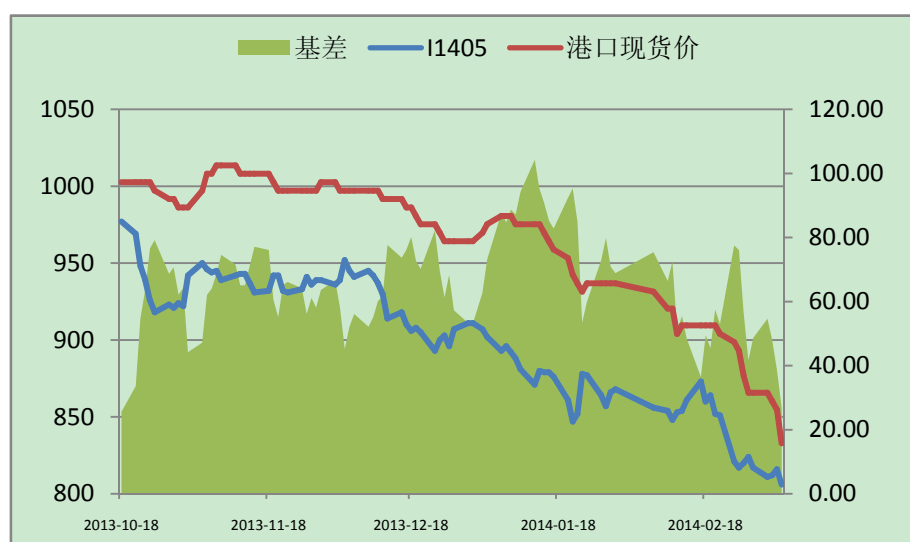
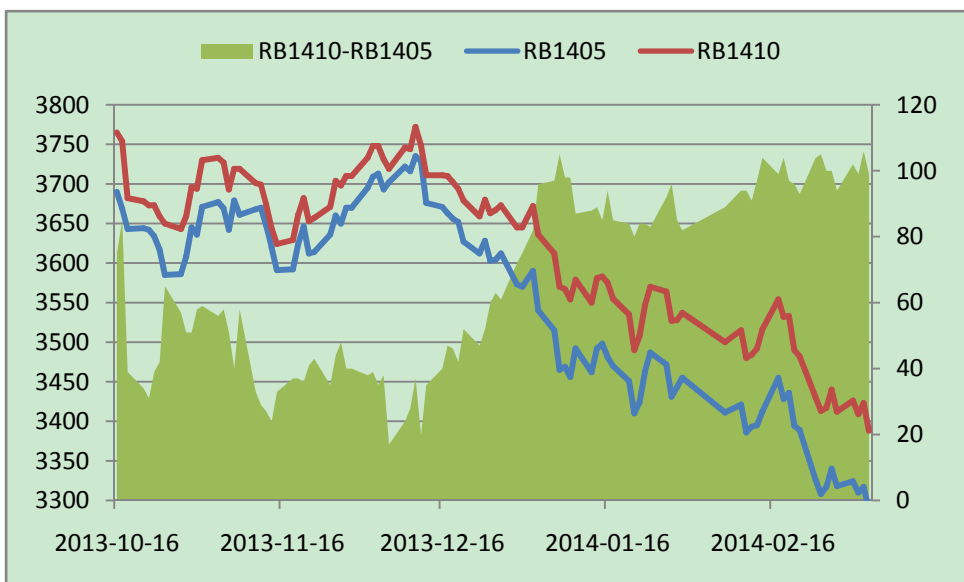
期货跨品种 05 合约比价



螺纹期现基差



主力合约月间差价



新湖点评:

周四煤焦钢产业全面走低，黑色产业反弹乏力，今日低开低走，日内弱势震荡，尾盘快速下跌。现货市场成交疲弱，现货价持续走低，唐山地区钢坯受成品材出货一般的影响，出现反弹乏力的迹象，下跌10元/吨。铁矿石现货跌幅扩大，短期跌势难改。螺纹与铁矿石期货均创出新低。

现货方面，钢之家全国28个主要城市Φ20mmHRB400螺纹钢平均价为3335元/吨，较前一日下跌3。Φ8mmHPB300高线平均价为3367元/吨，较前一日下跌1。全国市场大部分主要城市整体稳中趋弱，北京地区持稳至3150元/吨，天津持稳至3180元/吨，华东上海下跌20至3110元/吨，而杭州持稳至3320元/吨。市场成交弱，钢价积弱难返。

唐山钢坯方面，钢坯下跌10至2880元/吨，下游采货偏少，市场成交不畅。进口矿方面，普氏指数上一交易日116，较前一日下跌1，港口现货下跌20至760，跌幅扩大。近期一直坚挺的钢坯由于下游需求始终未见明显放量，再度出现走低，可见目前市场将再度走弱。

螺纹当前受环保因素导致产量下滑有所支撑，但终端需求回暖程度依然偏弱，供需格局依然弱势，库存压力依然较大。从近期的现货市场表现来看，需求仍然疲弱，难以支撑钢价回升。今日住建部提出对房地产实行双向调控，对一线城市增加供给，其他城市控制供给，对地产股形成较大利好，部分出现涨停，对此应给予关注。建议螺纹以观望，买10卖05仍可继续持有，关注现货需求回暖情况。

铁矿石现货市场依然走低，供给压力较大，高炉开工率依然维持90%左右，直接需求或有所回升，钢厂亏损状态下补库意愿不强，维持低库存策略，港口库存有所下降，或因资金压力所致，中长期铁矿石维持偏空思路。近期反弹无力，重回下行，建议空单持有，买05卖09继续持有。

基于基本面的强弱，建议多螺纹空矿石可继续持有。建议关注螺纹现货市场成交情况及两会的消息。

撰写：新湖期货研究所 翁鸣晓

联系方式：0571-87782536

E-MAIL: wengmingxiao@xhqh.net.cn

免责声明

本报告的信息均来源于公开资料，我公司对这些信息的准确性和完整性不作任何保证，也不保证所包含的信息和建议不会发生任何变更。我们已力求报告内容的客观、公正，但文中的观点、结论和建议仅供参考，报告中的信息或意见并不构成所述品种的操作依据，投资者据此做出的任何投资决策与本公司和作者无关。

联系我们

公司总部

地址：上海市裕通路100号洲际中心36楼新湖期货有限公司
邮编：200070
电话：400-8888-398
传真：021-22155559

新湖期货研究所

上海总部：上海市裕通路100号洲际商务中心36层
杭州：杭州市江干区剧院路358号宏程国际25楼2502
大连：大连市沙河口区会展路129号大连国际金融中心A座期货大厦2702

温州营业部

地址：温州市车站大道金鳞花苑2幢1101室
邮编：325000
电话：0577-88991588
传真：0577-88988180

台州营业部

地址：台州市椒江区市府大道557号万家灯火都市广场6楼
邮编：318000
电话：0576-88053555
传真：0576-89892901

嘉兴营业部

地址：嘉兴市中环广场东区A座1203室
邮编：314000
电话：0573-82090662
传真：0573-82052419

北京营业部

地址：北京市东城区东直门南大街甲3号居然大厦501室
邮编：100007
电话：010-64006876
传真：010-64006010

沈阳营业部

地址：沈阳市沈河区惠工街10号卓越大厦1507室
邮编：110013
电话：024-31060016
传真：024-31060013

大连营业部

地址：大连市沙河口区会展路129号期货大厦2701房间
邮编：116023
电话：0411-84807691
传真：0411-84807519

郑州营业部

地址：郑州市未来大道69号未来大厦1410室
邮编：450008
电话：0371-65613558
传真：0371-65612810

青岛营业部

地址：青岛市东海西路39号世纪大厦1808、1809室
邮编：266071
电话：0532-85790036
传真：0532-85796000

上海营业部

地址：上海市浦东新区世纪大道1589号长泰国际金融大厦1801-04单元
邮编：200122
电话：021-61657295
传真：021-61657211

福州营业部

地址：福州市鼓楼区水部街道五一北路129号榕城商贸中心十一层02号
邮编：350001
电话：0591-87878217
传真：0591-83337962

深圳营业部

地址：深圳市福田区金田路4028号荣超经贸中心2406室
邮编：518035
电话：0755-23811813
传真：0755-23811800

海口营业部

地址：海口市龙华区国贸大道2号海南时代广场15层
邮编：570125
电话：0898-36627000
传真：0898-36627135

济南营业部

地址：济南市历下区历山路157号天鹅大厦601
邮编：250013
电话：0531-80973106
传真：0531-80973196

杭州营业部

地址：杭州市江干区剧院路358号宏程国际大厦2502
邮编：310020
电话：0571-87782180
传真：0571-87782193

长沙营业部

地址：长沙市天心区芙蓉中路二段198号新世纪大厦1701-1704
邮编：410015
电话：0731-82772266
传真：0731-82776031

重庆营业部

地址：重庆市江北区建新东路36号平安国际大厦10-1
邮编：400003
电话：023-88518666
传真：023-88518951

厦门营业部

地址：厦门市思明区厦禾路1032号中国外运大厦A座802
邮编：361000
电话：0592-5835135
传真：0592-5835135

西安营业部

地址：西安市高新区高新一路2号国家开发银行大厦1105室
邮编：710075
电话：029-88377355
传真：029-88377322

成都营业部

地址：成都市青羊区锦里东路2号宏达大厦23楼B2
邮编：610031
电话：028-61332568
传真：028-66154680

太原营业部

地址：太原市小店区长风街705号和信商座32层3220-3223
邮编：030006
电话：0351-2239777
传真：0351-2239771