

现货维持弱势 期货受两会影响冲高回落(20140305)

◆ 行情回顾

(1) **焦煤**: 澳洲中挥发硬焦煤跌到岸价 123 美元/吨跌 1, 照港澳洲煤到港 915 跌 30, 折合盘面 875。随着山焦 3 月份铁路价下调, 预计其他大矿继续跟跌, 国内炼焦煤市场维持弱势。供给端库存压力较大, 下游库存快速回落, 但目前尚无大规模补库需求。

(2) **焦炭**: 旭阳焦化下调出厂价 30, 准一目前 1180, 折合现货盘面 1230。基本面方面成本支撑不足预计 3 月继续走弱, 焦炭快速下跌致使焦化厂亏损幅度加大, 大型焦化厂已经有限产趋势, 但相对 2012 年低点, 目前开工率相对偏高。下游需求方面, 受利润及环保影响, 高炉开工率下滑, 粗钢产量环比回落, 钢厂原料主动去库存为主, 焦炭价格压力较大。

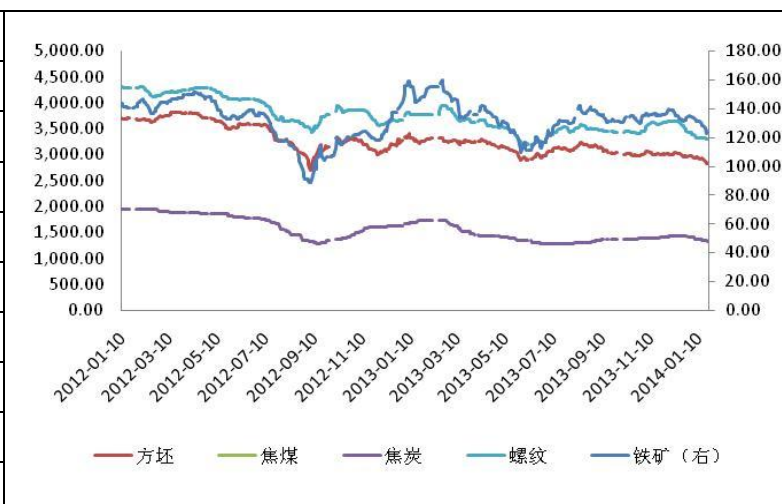
(3) **钢材**: 今日唐山钢坯 2890 持稳, 钢材市场稳中偏弱, 主流微跌, 上海 3130 元/吨跌 20, 杭州 3320 跌 10, 天津 3180 涨 20。

◆ 小结:

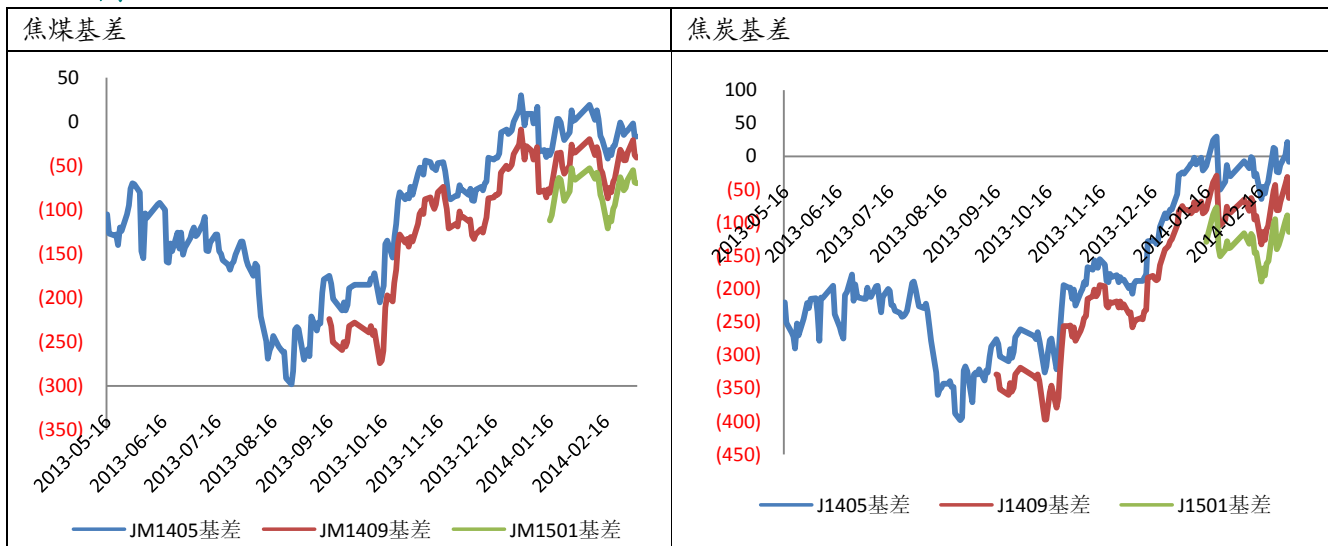
目前产业链的压力逐步转移到最上游的炼焦煤市场, 近期国内现货市场跌幅较大。中游焦化厂短期内利润较差所有限产, 但一旦煤炭下跌, 成本下滑, 焦化厂减产不具有连贯性, 往往成为煤焦钢产业链中最弱的环节。唯有依靠终端需求回暖。但目前下游钢材市场压力依然较大, 库存较高, 天气使得工地开工恢复缓慢。后期关注终端需求及上游煤矿生产情况。空单继续持有。

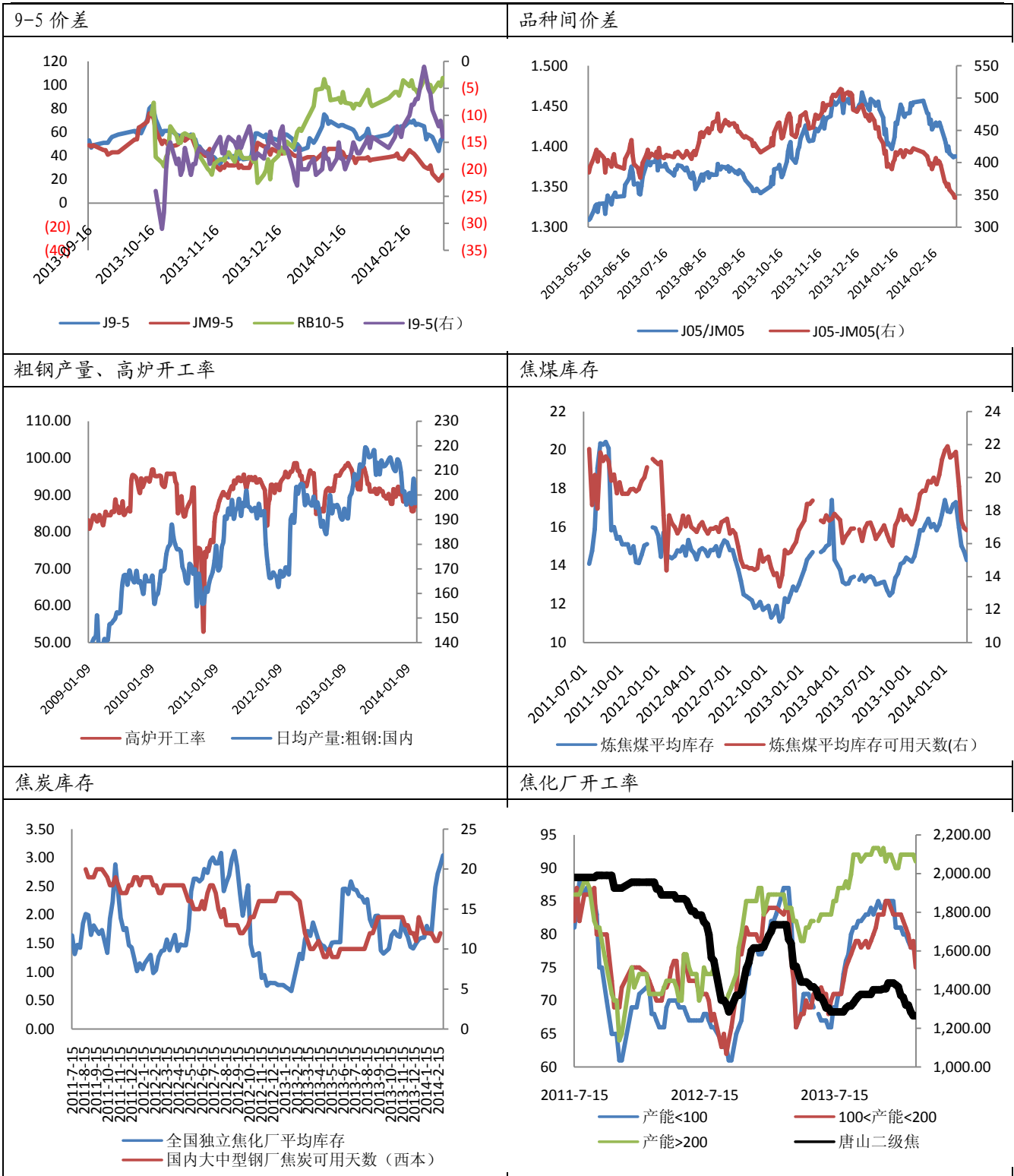
◆ 主流报价

品种	最新报价	涨跌
唐山焦煤出厂价	945	0
澳洲主焦煤库提价	980	-30
日照港澳洲煤	915	0
天津港准一级焦平仓价	1325	0
唐山二级焦到厂价	1230	0
唐山方坯	2890	0
上海三级螺纹	3130	-20
天津三级螺纹	3180	20
秦皇岛 5500 大卡	535	0



◆ 图表





撰写:

新湖期货研究所 付得玲

电话: 0571-87782536

E-mail: fudelin@xhqh.net.cn