



列印模組 PX 系列

德國製造

PX 已於 2020. 03. 31 停產。產線在此之前已逐步轉換成 PX Q。
PX 的維修服務及零配件供應至少會持續至 2026 年 12 月。

cab PX 列印模組

我們目標是：

性能完美、高度可靠、操作簡易以及維修快速、極少停機！

PX 列印及剝離模組是特別專為工業全自動列印及貼標應用所設計。PX 可整合在生產線的任何方向及方位位置上並能解決任何複雜的貼標應用。

所有列印機構接安裝於結構穩固、抵抗變形的鑄鋁機殼之內。

食品安全級塗料和優質鋼外殼使 PX 列印模組具備完美外形和出色功能。

PX 系列之列印引擎具有工業標準 5 個螺絲孔位能與其他品牌相容。



多元應用機種

精準列印的工業應用機種

1.1 列印模組	PX4			PX 4.3*	
列印解析度 dpi	203	300	600	203	300
最大列印寬度 mm	104	105.6	105.6	104	108.4
最快列印速度 mm/s	300	250	100	250	250

*4.3 建議使用熱感應

寬幅機種

適用於 Odette 及 UCC 型式的標籤。

1.2 列印模組	PX6	
列印解析度 dpi	203	300
最大列印寬度 mm	168	162.6
最快列印速度 mm/s	200	200

出紙方向

列印模組 PX „L“



向左出紙

列印模組 PX „R“



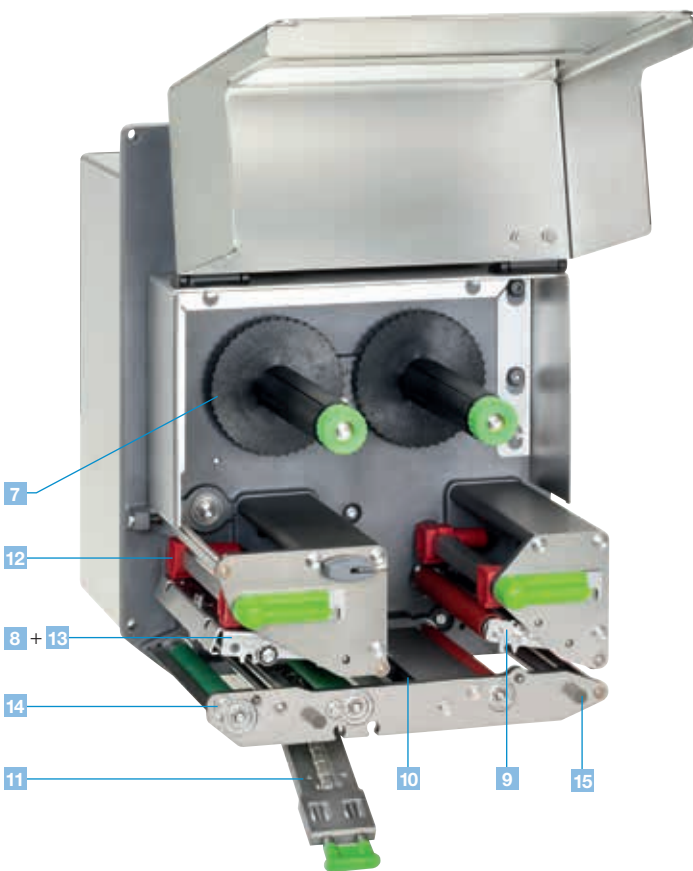
向右出紙

所有列印模組皆提供向左和向右出紙的版本。
使用 PX4 時可選用 203、300 和 600 dpi 列印解析度。
使用 PX4.3 和 PX6 時可使用 203 和 300 dpi。

規格概述



- 1 大型圖形顯示**
搭配白色背光螢幕達成最佳的可讀性。
- 2 複合式控制鍵**
互動式選單操作搭配背光文字。
- 3 CF-記憶卡**
CF-記憶卡插槽可儲存標籤格式、字型、文字、圖片、程式或資料庫。
- 4 USB-插槽**
額外的 USB 插槽可連接維修用隨身碟、鍵盤、掃描槍或 USB 隨身碟。
- 5 電源開關**
方便安裝於前方時獲得更佳操作。
- 6 堅固金屬外殼**
由鑄鋁打造的堅固設計搭配抗菌塗層。所有外殼皆由優質鋼製成。
- 7 碳帶供應軸及回收軸**
軸心三片旋緊式設計可快速簡單地更換碳帶。窄幅碳帶可調整固定於任何位置。



- 8 節省碳帶裝置**
節省碳帶裝置可使用在不完全列印的標籤上。在沒有列印的區域印字頭會抬起，標籤進紙的同時碳帶會停止轉動。
- 9 標籤回紙功能**
標籤剝離之後下一張標籤會退回印字頭後方。可確保標籤前緣依然可印並防止殘膠因長時間等待而溢出。使用較敏感材質時為避免碳帶皺折印字頭在此時會抬起。
- 10 標籤感應器**
使用穿透式或反射式感應器輸出標籤時，可精準定位、獨立辨識出標籤間距及標籤後緣。
- 11 方便更換耗材**
插入標籤紙捲推到側邊底部。使用撥桿能鎖定印字頭和標籤固定滾軸。
- 12 調整列印品質**
透過移動立柱可輕易調整壓力。
- 13 快速更換印字頭**
可使用內六角扳手輕易裝卸及調整印字頭。內六角扳手已附在設備上。
- 14 裝卸列印滾軸**
非常容易裝卸來更換或清潔列印滾軸。
- 15 磁力螺絲頭**
當列印模組處於非標準安裝角度時，可使用此兩個具磁性的螺絲頭來吸附保護外蓋，防止保護外蓋鬆開。

規格資料

■ 標準品 □ 選配件 ○ 由經銷商授權經銷

列印模組	PX4			PX4.3 ²⁾		PX6	
印字頭							
列印方式	熱轉 / 熱感						
列印解析度 dpi	203	300	600	203	300	203	300
最快列印速度 mm / s	300	250	100	250	250	200	200
最大列印寬度 mm	104	105.6	105.6	104	108.4	168	162.6
標籤							
紙捲式或折疊式 標籤紙	標籤紙、吊牌紙卡、布標、塑膠薄膜材質像是 PET, PE, PP, PI, PVC, PU, Acrylat						
厚度 mm / 重量 g / m ²	0.055 - 0.35 / 60 - 160						
標籤寬度 ¹⁾ mm	10 - 116					50 - 174	
標籤底紙寬度 ¹⁾ mm	25 - 120					50 - 178	
標籤高度 ¹⁾	無回紙時最小高度 mm						
	6	6	6	6	6	12	12
	剝離時最小高度 mm ¹⁾						
	12	12	12	12	12	25	25
	最大高度 mm						
	5000	4000	1000	5000	4000	4000	3000
碳帶							
破墨	外破 或 內破						
碳帶最大直徑 mm	86						
紙管直徑 mm	25						
碳帶最大長度 m	600						
碳帶最大寬度 ³⁾ mm	114					165	
節省碳帶裝置	□						
標籤感應器							
穿透式感應器	標籤前緣或是打孔標記及標籤後緣						
反射式感應器 由下至上	黑線標記						
到標籤邊緣距離 mm	4 - 60						
電子零件							
ColdFire 32 位元高速處理器 時脈 MHz	266						
暫存記憶體 (RAM) MB	64						
快閃記憶體 IFFS MB Flash	8						
CompactFlash 卡 I 型插槽	■						
無線網路卡插槽	■						
即時時鐘、列印出時間和日期	■						
傳輸介面							
符合 IEEE 1284 規格的平行埠	□						
序列埠 RS232 C 1,200 到 230,400 Baud / 8 Bit	■						
USB 2.0 High Speed Slave for PC-connection	■						
乙太網路 10/100 Mbit/s, LPD, RawIP-Printing, ftp-Printing, DHCP, HTTP, FTP, SMTP, SNMP, TIME, Zeroconf, mDNS, SOAP	■						
序列埠 RS422, RS485 1,200 到 230,400 Baud / 8 Bit	□						
Wireless Bridge 802.11b	□						
2 組 USB Master 連接外接式操作面板、鍵盤、掃描槍、維修用隨身碟、USB 隨身碟	■						
數位 I/O 介面 (cab 或 OEM 版本)	■						
操作環境							
電源供應	100 - 240 V ~ 50 / 60 Hz, PFC						
最大耗電量	250 W						
溫度 / 濕度	操作過程: + 5 - 40°C / 10 - 85% 非凝結狀態						
	封存狀態: + 0 - 60°C / 20 - 85% 非凝結狀態						
	運送途中: - 25 - 60°C / 20 - 85% 非凝結狀態						
安規認證	CE, FCC class A, CB, CCC, UL						
操作面板							
按鍵 / LED 顯示	暫停, 進紙, 取消, 選單, 輸入, 4 個方向鍵						
LCD 圖形顯示	文字 4 行, 每行約 20 字元						
寬度 x 高度 mm	60 x 40						
設定							
	電子或類比時鐘系統設定	列印參數	24 種語言設定	傳輸介面安全設定	時間日期		
監控							
當以下狀況發生時·停止列印:	碳帶耗盡 標籤耗盡 印字頭開啟狀態						
螢幕顯示	資料接收 WLAN 訊號強度 網路連線狀態	使用記憶體 印字頭溫度 記憶卡狀態		時鐘 日曆表 abc 除錯	輸入緩衝區 碳帶剩餘量		

¹⁾ 較小、較薄的材質或黏性強的標籤可能會有所限制。關鍵應用應提前測試。

²⁾ 建議使用熱感印。

³⁾ 為避免可能發生的皺折碳帶應與標籤寬度相對應。

規格資料

設備檢測	
系統診斷	開機時自動測試印字頭
系統狀態概覽及列印	字型資訊、外接週邊資訊、WLAN 連線狀態、標籤定位狀態、網格列印測試、監控模式、預付列印狀態 (PPP Status)
進階系統狀態報告	列印系統設定資訊諸如總列印長度、總操作時數等透過軟體指令查詢條碼印表機狀態。在螢幕顯示網路錯誤、無法連線、條碼錯誤等訊息。
字型	
所有字型	內建 5 種點陣字型包含 OCR-A, OCR-B 和 3 種向量字型 Swiss 721, Swiss 721 Bold 和 Monospace 821, 可下載全真字型。選配泰文和簡體中文字型
字元集	內建 Windows 1250 至 1257, DOS 437, 737, 775, 850, 852, 857, 862, 864, 866, 869, EBC DIC 500, ISO 8859-1 至 -10 至 -13 至 -16, WinOEM 720, UTF-8, Macintosh Roman, DEC MCS, KOI8-R. 支援所有西歐和東歐拉丁、西里爾 (斯拉夫)、希臘、希伯來、阿拉伯字型。選配泰文和簡體中文字型。
點陣字型	字型寬度和高度 1 – 3 mm 縮放比例 2 – 10 文字旋轉 0°, 90°, 180°, 270°
向量 / 全真字型	字型寬度和高度 0.9 – 128 mm 無段縮放比例, 可依 1° 為基準旋轉 360°
字型樣式	根據不同字型調整為粗體、斜體、底線、外框、反白
字元間距	可無段調整
圖案	
圖案元素	線條、箭形、矩形、圓形、橢圓、填滿及漸層
圖案格式	PCX, IMG, BMP, TIF, MAC, GIF, PNG

條碼			
一維條碼	Code 39, Code 93 Code 39 Full ASCII Code 128 A, B, C EAN 8, 13 EAN / UCC 128 EAN / UPC Appendix 2 EAN / UPC Appendix 5 FIM HIBC	Interleaved 2 / 5 Ident- u. Leitcode der Deutschen Post AG Codabar JAN 8, 13 MSI Plessey Postnet RSS 14 UPC A, E, E0	
二維條碼	Aztec, Codablock F, Data Matrix, PDF 417, Micro PDF 417, UPS Maxicode, QR-Code, RSS 14 縮短 (truncated), 有限 (limited), 疊層 (stacked) 和全方位疊層 (stacked omnidirectional), EAN-Datamatrix, GS1 Data Bar 所有條碼長度與寬度比例皆可變更。亦可旋轉 0°、90°、180°、270°。 可依條碼類型選擇檢查碼、列印碼文、起始/結束碼。		
軟體			
系統編纂	J-Script 直接編寫 abc-基本編輯器 資料庫連接器 SAP 替換方案	■ ■ ■ ■	
系統監控/管理	透過外網和內網使用網路介面監控 cab 條碼機 cab 網路管理員	■ ■	
cab 標籤編輯軟體	cablabel® S3 Lite 入門版 cablabel® S3 Viewer 檢視版 cablabel® S3 Pro 專業版 cablabel® S3 Print 列印版	■ ■ □ □	
Windows 驅動程式 32/64 位元供以下使用	Windows Vista Windows 7 Windows 8 Windows 8.1 Windows 10	Server 2008 Server 2008 R2 Server 2012 Server 2012 R2 Server 2016 Server 2019	■
Mac 驅動程式	OS X 印表機驅動程式支援 10.6 以上版本		■
Linux 驅動程式	32/64 位元支援 CUPS 1.2 以上版本		■
單機操作			■

傳輸介面



- 1 RS232C 序列埠
- 2 USB 2.0 Slave 傳輸介面
- 3 支援 10/100 Mbit/s TCP/IP 通訊協定的乙太網路
- 4 2 組 USB-Master 連結外接式操作面板、鍵盤、掃描槍、USB 隨身碟或是維修用隨身碟
- 5 記憶卡 CompactFlash I 型卡插槽

- 6 數位 I/O 介面
25-pin SUB-D socket
24V 外接電源已定義腳位連結

輸入

- 進紙
- 重複列印
- 開始列印
- 暫停
- 剝離標籤
- 重設並清除資料
- 重設但保留資料

輸出

- 預先警示碳帶用完
- 預先警示標籤用完
- 列印模組正在進紙
- 標籤列印已開始
- 碳帶用完
- 標籤用完
- 列印現有資料
- 待機
- 標籤就剝離位置
- 列印模組錯誤

- 7 OEM – 數位 I/O 介面
15-pin SUB-D socket
5 V 外接電源已定義腳位連結

輸入

- 進紙
- 重複列印
- 開始列印
- 重設但保留資料

輸出

- 預先警示碳帶用完
- 列印模組正在進紙
- 碳帶用完
- 標籤用完
- 列印現有資料
- 標籤就剝離位置
- 列印模組錯誤

週邊配件

選購配件	
2.1	 <p>外接式操作面板 可額外透過 USB 傳輸介面連接至 PX 列印模組。 連接至 PX 列印模組的兩個操作面板皆具有同樣功能。</p>
2.2	 <p>傳輸介面保護外蓋 可保護連接埠不受濕氣及髒污損害。</p>
2.3	 <p>25-pin SUB-D 接頭 使用螺絲接頭連接纜線。</p>
2.4	 <p>15-pin SUB-D 接頭 使用螺絲接頭連接纜線。</p>
2.5	 <p>記憶卡 CompactFlash I 型卡</p>
2.6	 <p>標準鍵盤 USB 德語版</p>
2.7	 <p>磁力螺絲頭 當列印模組處於非標準安裝角度時，可吸附保護外蓋。</p>
傳輸介面	
3.1	 <p>平行埠 符合 IEEE 1284 規格</p>
3.2	 <p>序列埠 RS422/RS485 1,200 到 230,400 Baud/8 Bit</p>
3.3	 <p>標籤選擇 I/O 介面盒 透過 PLC 可讀取記憶卡中高達 16 種不同的標籤。</p>
傳輸線	
4.1	 <p>傳輸線 RS232 C 9 / 9-pin, 長度 3 m</p>
4.2	 <p>網路線 CAT 5e, 3 m 灰色</p>



cab 僅擔保由 cab 提供或推薦之配件搭配條碼印表機功能和符合 CE 標準規範。

貼標主機軟體功能

J	工作開始
H 100	列印速度 (100 mm/s)
O R	標籤旋轉 180°
S I1;0,0,68,70,100	標籤尺寸 (100x68 mm, 間隔 2 mm)
T 10, 10,0,5,pt20;sample	文字物件/字型: Swiss 粗體, 20 pt
B 10,,20,0,EAN-13,SC2,401234512345	條碼 EAN 13, 尺寸 SC 2
G 8,3.5,0;R:30,9,0,3;0.3	圖形, 矩形 30x9 mm, 線寬 0.3 mm
A 1	標籤數量 (在此範例 1)

JScript 直接編寫

每一台 cab 條碼印表機都可直接以 JScript 程式語言直接編寫。可在程式人員指南中查閱 JScript。標籤編輯軟體 cablabel S3 可完美支援直接編寫，但也能任何一種文字編輯器編寫創建。



於 SAP R/3*) 系統中轉換檔案及整合

cab 和 SAP 開發了「轉換方案」(replace method) 來使用 SAP R/3 的 SAPScript 程式語言簡易地操作 cab 條碼印表機。在「轉換方案」中主機只以 JScript 轉換檔案並發送到設備。作為 SAP 合作夥伴的 cab 能存取 SAP 研發區域並在 SAP 環境中優化條碼印表機支援。

```

abc - Notepad
File Edit Format View Help
<ABC>
label start
input a$
if left$(a$,15)="194300301480070" then
    print "R t2;",mid$(a$,16)
endif
if left$(a$,15)="194300300580172" then
    print "R t3;",mid$(a$,16)
endif
if left$(a$,15)="194300301970073" then
    print "R t1;",mid$(a$,16)
endif
if a$0"Q0001" then
    print "A 1"
endif
goto start
    
```

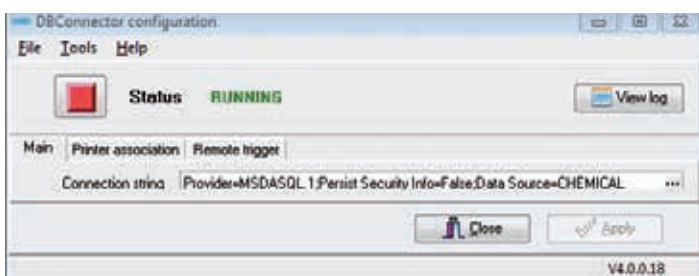
abc 基本編輯器

abc 基本編輯器作為整合軟體的一部份能讓貼標主機在預備列印之前能透過簡單的 BASIC programming 檔案進行處理。因此您可以替用其他條碼印表機語言或整合不同系統的檔案如磅秤機或 PLC。



使用外網和內網監控 cab 條碼印表機

使用一般的程式諸如網路瀏覽器和 FTP 客戶端內建的 HTTP 和 FTP 伺服器能監控和設定條碼機監控、更新軟體和管理記憶卡。透過 SNMP 和 SMTP 客戶端能將狀態、警示、錯誤等訊息並存成郵件或 SNMP 資料包寄到管理者或使用者電腦。時間伺服器則同步時間和日期。

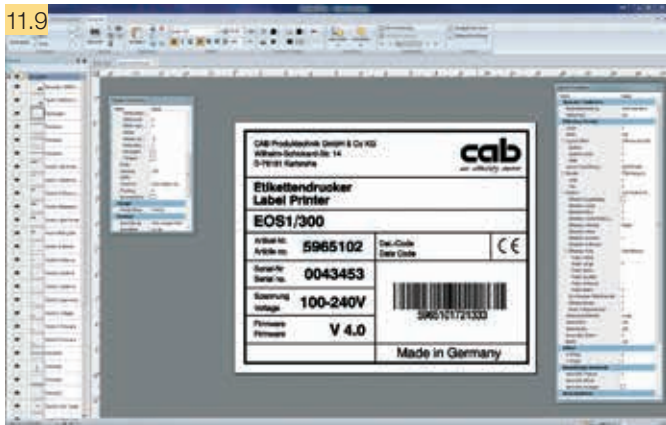


資料庫連接器

在單機操作模式中資料庫連接器可使用外部的網路連線，並存取和列印來自中央 ODBC-, OLEDB 兼容資料庫的標籤檔案。在列印的同時檔案能回存、更變到資料庫。透過資料庫連接器的同步在 cablabel S3 中設計標籤時您能方便地連接資料庫。

* SAP 及其所屬標誌為 SAP SE 在德國或其他國家之註冊商標。

軟體工具 – 標籤編輯軟體



cablabel S3 提供 32 及 64 位元版本相容於以下微軟® 操作系統：

Windows Vista	Windows Server 2008
Windows 7	Windows Server 2008 R2
Windows 8	Windows Server 2012
Windows 8.1	Windows Server 2012 R2
Windows 10	Windows Server 2016
	Windows Server 2019

不支援 Terminalserver/Citrix

cablabel S3 是一套提供三種功能的標籤編輯軟體：

- 設計
- 列印
- 監控

cablabel S3 能在標籤設計上解放 cab 設備所有潛能：在直覺的使用者介面中能運用功能多元的指令集，例如：不同的各地日期和時間表示法、數學和邏輯運算功能。

同時 cablabel S3 能結合所有 cab 產品：您可先設計標籤，並決定使用條碼印表機、貼標系統或者雷射雕刻系統列印輸出。

您想要讓您的標識系統在不連接主機下的單機操作模式列印嗎？cablabel S3 也能支援您：在標籤設計完成之後，軟體支援您使用儲存在條碼印表機上的檔案作為單機操作模式使用。

模組化設計的 cablabel S3 可循序漸進完成您的需求：內建的 JScript 編輯器可支援原生的 JScript 程式編寫。若您想要在設計者介面更動標籤，可在 JScript 檢視器中即時檢閱。其他功能像是資料庫連接器或者是條碼測試器都能輕鬆整合。

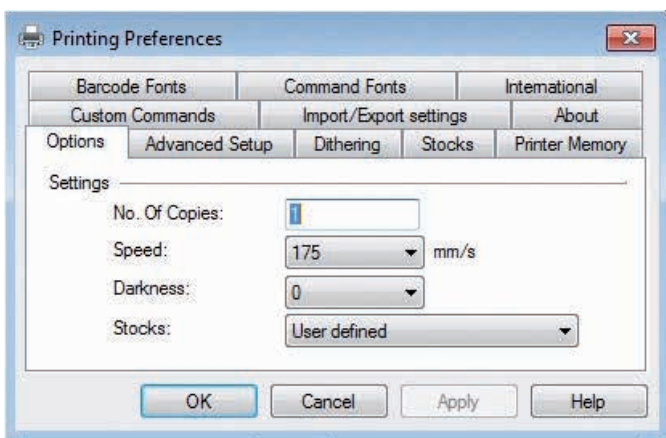
軟體工具 – 監控



cab 網路管理員

使用 cab 網路管理員能讓使用者透過網路同時控制多台條碼機。網路管理員支援監控、設定、韌體更新、記憶卡管理、檔案同步和 PIN 碼集中管理。

條碼印表機驅動程式



WHQL 認證 Windows-條碼印表機驅動程式

Windows Vista	Windows Server 2008
Windows 7	Windows Server 2008 R2
Windows 8	Windows Server 2012
Windows 8.1	Windows Server 2012 R2
Windows 10	Windows Server 2016
	Windows Server 2019

cab 條碼印表機驅動程式是經由 Microsoft 認證並簽核，確保在 Windows 作業系統中能保持最佳的穩定度。條碼印表機驅動程式皆包含在出貨清單中。

*Microsoft 為微軟股份有限公司註冊商標。



單機操作模式

不連接電腦列印標籤

可透過標籤編輯軟體 cablabel® S3 或在 PC 上直接編寫並輸出標籤檔。

標籤格式、字型、字型圖形、文字圖形和圖形檔案以及資料庫內容皆可儲存在 USB 隨身碟上或內建快閃記憶體上讀取。

只有變數資料能透過鍵盤或掃描槍輸入至條碼印表機。



維修簡易

印字頭 203 / 300 / 600 dpi

可使用內六角板手輕易裝卸及調整印字頭。內六角板手已附在設備上。



列印滾軸

非常容易裝卸來更換或清潔列印滾軸。

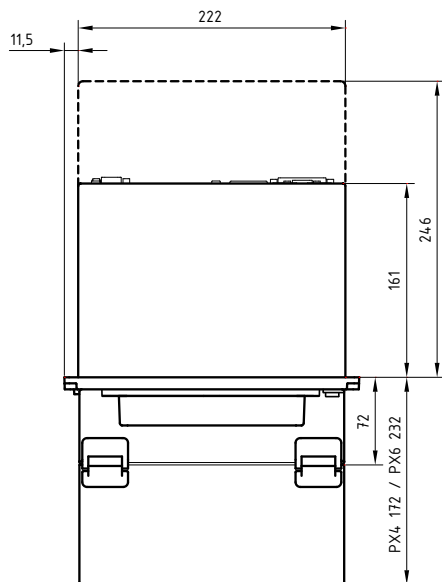
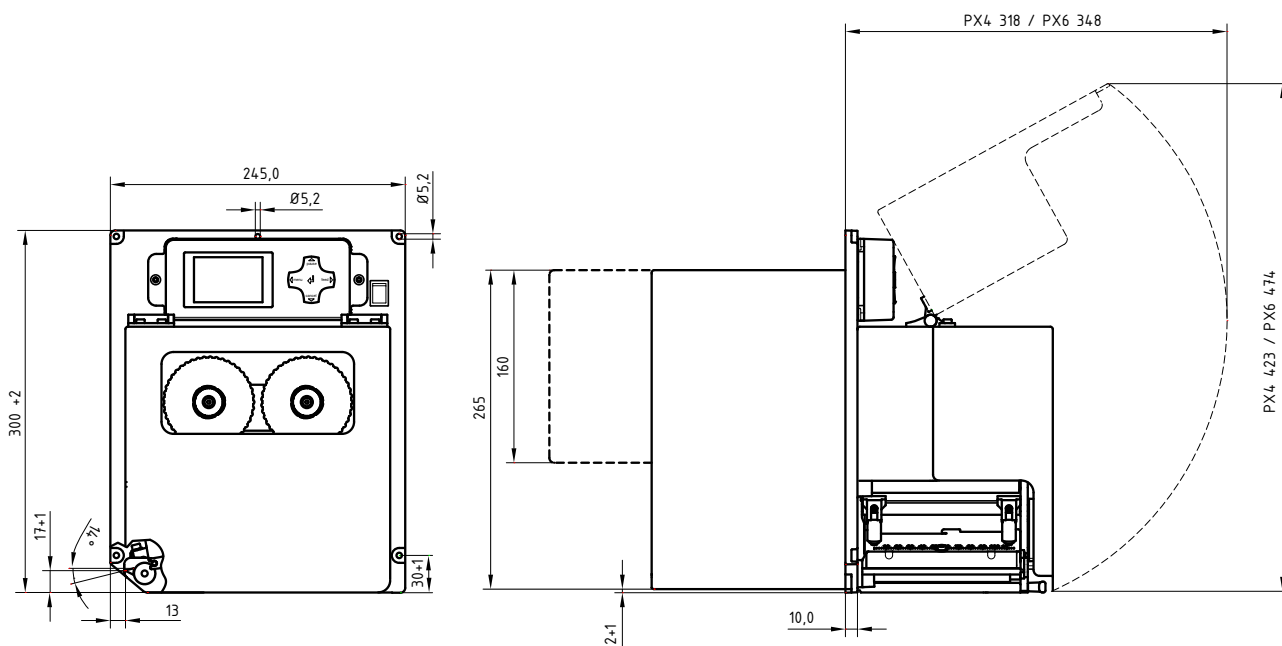
PX 列印模組型號、料號總覽

	料號	機型	dpi
1.1		5956102.xxx	列印模組 PX4L / 200
		5956103.xxx	列印模組 PX4L / 300
		5956106.xxx	列印模組 PX4L / 600
		5956142.xxx	列印模組 PX4.3L / 200
		5956143.xxx	列印模組 PX4.3L / 300
		5956112.xxx	列印模組 PX4R / 200
1.2		5956113.xxx	列印模組 PX4R / 300
		5956116.xxx	列印模組 PX4R / 600
		5956152.xxx	列印模組 PX4.3R / 200
		5956153.xxx	列印模組 PX4.3R / 300
		5956235.xxx	列印模組 PX6L / 200
		5956123.xxx	列印模組 PX6L / 300
	料號	選配	
	595.xxx.201	數位 I/O-介面	
	595.xxx.202	數位 I/O-介面 節省碳帶裝置	
	595.xxx.203	OEM – 數位 I/O-介面	
	595.xxx.204	OEM – 數位 I/O-介面 節省碳帶裝置	
出貨內容			
DVD:	列印模組 PX, E+F 型電源線, 長度 1.8 m, USB 傳輸線, 長度 1.8 m 安裝手冊 德/英		
	安裝手冊 德/英/法, 規格手冊 德/英/法, 維修手冊 德/英, 零件手冊 德/英, 程式人員指南 英, Windows 條碼印表機驅動程式 32 / 64 位元 19 種語言版 本於 Windows Vista Server 2008 Windows 7 Server 2008 R2 Windows 8 Server 2012 Windows 8.1 Server 2012 R2 Windows 10 Server 2016 Server 2019 標籤編輯軟體 cablabel® S3 入門版 及 檢視版 資料庫連接器 (無需金鑰)		
料號	易磨耗零件		
	5956381.001	印字頭 4 / 203	
	5956382.001	印字頭 4 / 300	
	5956383.001	印字頭 4 / 600	
	5956385.001	印字頭 4.3 / 200	
	5956384.001	印字頭 4.3 / 300	
	5954217.001	印字頭 6 / 200	
	5956322.001	印字頭 6 / 300	
	5954180.001	列印滾軸 DR4	
	5954245.001	列印滾軸 DR6	

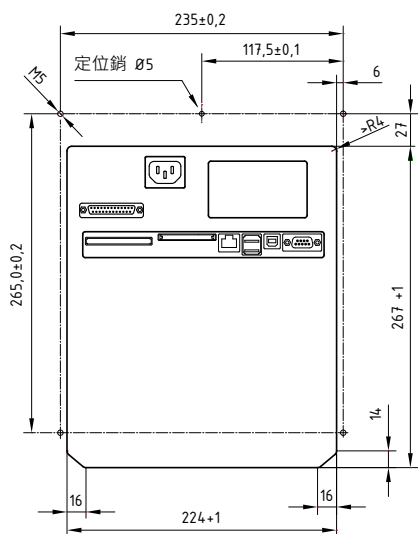
	料號	配件
2.1	 5954380	外接式操作面板
2.2	 5965040	傳輸介面保護外蓋
2.3	 5917651	25-pin SUB-D 接頭 使用螺絲接頭連接纜線
2.4	 5917652	15-pin SUB-D 接頭 使用螺絲接頭連接纜線
2.5	 5561043	記憶卡 CompactFlash I 型卡
2.6	 5901626	標準鍵盤 USB 德語版
2.7	 5972523	磁力螺絲頭
料號		傳輸介面
3.1	 5954200	平行埠
3.2	 5954201	RS422 / RS485 序列埠
3.3	 5948205	標籤選擇 I/O 介面盒
料號		傳輸線
4.1	 5550818	傳輸線 RS232 C 9 / 9-pin, 長度 3 m
4.2	 5918008	網路線 CAT 5e, 3 m 灰色
料號		軟體
11.9	套裝軟體	
	5588001	cablabel® S3 Lite 入門版 (至 cab.de/tw 下載)
	5588100	cablabel® S3 Pro 1 WS
	5588101	cablabel® S3 Pro 5 WS
	5588150	cablabel® S3 Pro 10 WS
	5588151	cablabel® S3 Pro 1 額外金鑰
	5588152	cablabel® S3 Pro 4 額外金鑰
	5588152	cablabel® S3 Pro 9 額外金鑰
	5588002	cablabel® S3 Print 1 WS
	5588105	cablabel® S3 Print 5 WS
5588106	cablabel® S3 Print 10 WS	
5588155	cablabel® S3 Print 1 額外金鑰	
5588156	cablabel® S3 Print 4 額外金鑰	
5588157	cablabel® S3 Print 9 額外金鑰	
11.10	規劃中	
	9008486	cablabel® S3 Print Server 列印伺服器版 程式人員指南 英文版, 複印成冊

出貨內容、外觀設計及規格資料以本冊輸出時間當下的資訊為準，隨時可能更新。cab 對於本冊提供的資訊不作任何保證。最新資訊參見官網 https://www.cab.de/tw/productmarking/print-and-apply/px-print-module/?ref=nav_lang

規格尺寸



列印模組重量	PX4	PX4.3	PX6
單位 kg	11.5	11.5	12



cab 產品總覽

條碼印表機
MACH1, MACH2



條碼印表機
EOS 2



條碼印表機
EOS 5



條碼印表機
MACH 4S



條碼印表機
SQUIX 2



條碼印表機
SQUIX 4



條碼印表機
SQUIX 6.3



條碼印表機
A8+



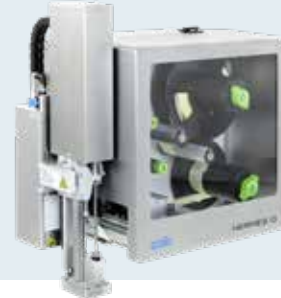
條碼印表機
XD4T



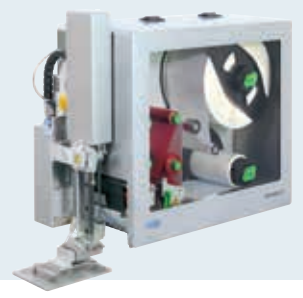
條碼印表機
XC



貼標系統
HERMES Q



貼標系統
Hermes C



試管貼標系統
AXON



列印模組
PX Q



標籤及碳帶



標籤編輯軟體
cablabel S3



標籤剝離機
HS, VS



快速貼標機
IXOR



雷射雕刻機
XENO 4



雷射雕刻系統



① 總部與生產基地皆位於德國

② 至 ⑦ 為全球分公司

820 經銷商夥伴
遍佈全球超過 80 個國家。



Europe 歐洲

Germany 德國

cab Produkttechnik
GmbH & Co KG
Wilhelm-Schickard-Str. 14
76131 Karlsruhe
Tel. +49 721 6626 0
Fax +49 721 6626 129
info@cab.de
www.cab.de

France 法國

cab Technologies S.à.r.l.
2a Rue de la Moder
Z.A. Nord du Val de Moder
67350 Niedermodern
Tel. +33 388 722501
Fax +33 388 722502
info.fr@cab.de
www.cab.de/fr

America 美洲

USA 美國

cab Technology, Inc.
21 Alpha Road, Suite 200
Chelmsford, MA 01824
Tel. +1 978 250 8321
Fax +1 978 256 9564
info.us@cab.de
www.cab.de/us

Latin America 拉丁美洲

Alejandro Balmaceda
Hacienda Jurica Pte 1615
Colonial de Valle
32553 Ciudad Juárez
Tel. +52 656 682 4301
a.balmaceda@cab.de
www.cab.de/es

Asia 亞洲

Taiwan 台灣

cab Technology Co., Ltd.
希愛比科技股份有限公司
23552 新北市中和區
中正路700號16F-1
Tel. +886 2 8227 3966
Fax +886 2 8227 3566
info.asia@cab.de
www.cab.de/tw

China 中國

cab (Shanghai) Trading Co., Ltd.
铠博 (上海) 贸易有限公司
200335 上海市长宁区
通协路268号A507室
Tel. +86 21 6236 3161
Fax +86 21 6236 3162
info.cn@cab.de
www.cab.de/cn

South-China Sales Office
华南销售联络处
510610 广州市天河区林和中路8号
海航大厦10楼39单元
Tel. +86 20 2831 7358
info.cn@cab.de
www.cab.de/cn

Africa 非洲

South Africa 南非

cab Technology (Pty) Ltd.
8 Fabriek Street
Strijdom Park
Randburg 2169
Tel. +27 11 886 3580
Fax +27 11 789 3913
info.za@cab.de
www.cab.de/za