

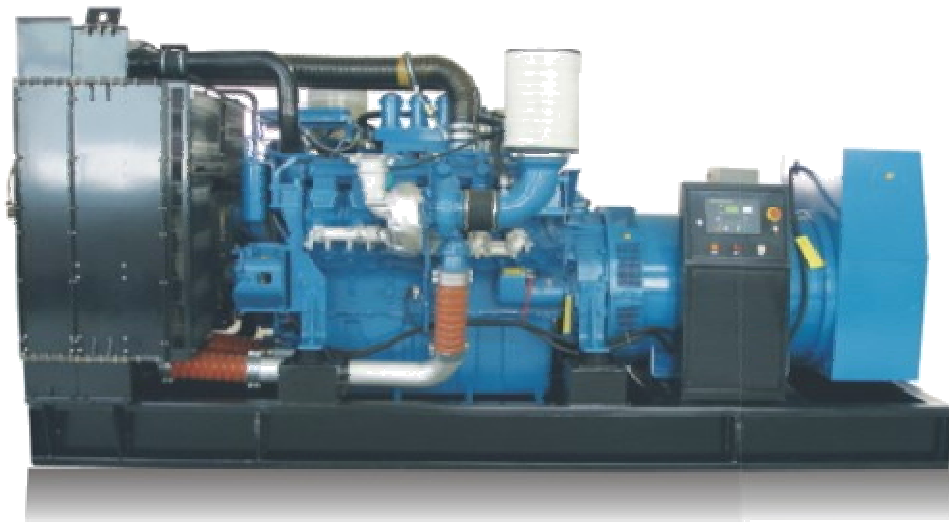


宾士动力
BS POWER



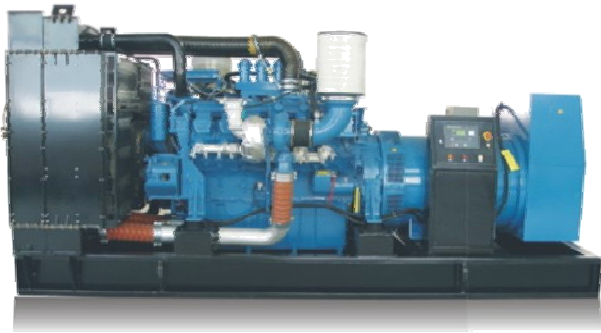
宾士·奔驰（MTU）柴油发电机组技术参数

型号：BMM704



广东宾士动力科技有限公司

GUANGDONG BINSHI POWER TECHNOLOGY CO.,LTD..



宾士·奔驰 (MTU) 柴油发电机组

型号: BMM704

技术优势

可靠性: 外形美观, 功率损耗小, 运行可靠, 故障率极低, 是专为主用电源发电机特性而设计的, 能使机组在加载时频率降能迅速恢复。

应急性: 柴油发电机组有的快速启动能力能确保应急柴油发电机组快速送电, 发电机组送电时间可达 5~10 秒内(可调), 具有超强的应急供电能力。

加载能力: 奔驰 MTU 柴油发动机强大的动力使得柴油发电机组具有卓越的负载突加能力, 发电机组负载突加能达到 80%。

喷油方式: 奔驰 MTU 发动机全系列都是电控喷油(电喷), 通过精确的油量控制从而达到了更高的节能、环保要求。

维护方便: 智能化维护系统, 机组所有的重要部件安装了各种检测传感器, 只要机组一开机和在待机状态, 386 个参数自动记录在 ADEC 电子管理系统中, 如同飞机上的黑匣子。

使用寿命: 发动机第一次大修时间达到 24000-30000 小时, 是世界上第一次大修时间最长的发动机。

经济型: 大部分机型低于 198g/kwh 的燃油消耗的发动机, 大大降低了用户的使用成本。

执行标准

- ◆ ISO3046、ISO8528
- ◆ BS4999、BS5514
- ◆ BS5000PT99
- ◆ AS1359、IEC34
- ◆ UTE5100、VDE0530

GB/T9001-2008 idt ISO9001:2008
GB/T24001-2004 idt ISO14001:2004

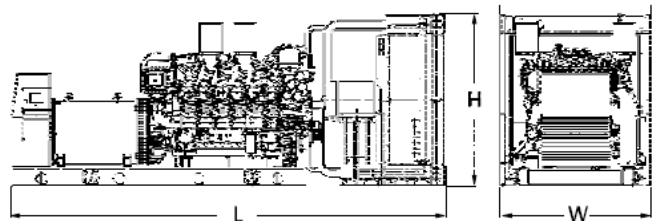


环境条件

环境温度	-20°C~40°C
相对湿度	≤98%
海拔高度	≤1000m

主要技术参数

常用功率	640KW/800KVA
备用功率	704KW/880KVA
额定转速	1500rpm
额定电压	400V/230V
额定电流	1154.6A
输出频率	50Hz
功率因数	0.8 (滞后)
相数	三相四线
稳态电压调整率	≤±0.25%
瞬态电压调整率	≤±15%
电压波动率	≤±0.5%
负荷突变电压稳定时间	≤1s
稳态频率调整率	≤±1%
瞬态频率调整率	≤±10%
频率波动率	≤0.5%
波形失真率	≤5%
负荷突变频率稳定时间	≤2s
启动方式	24V DC 电启动
噪声 (LP7M)	≤99 dB



尺寸和重量

长 (L) × 宽 (W) × 高 (H)	4200 × 1650 × 2280 (mm)
干重	6800kg



奔驰 (MTU) 发动机

型号: 12V2000G65_3D

技术先进性

◆ 先进完善的发动机电子管理系统 - ADEC 系统

- 零部件更少
- 使用中无须调校
- 具有自我保护功能
- 具有自我诊断功能
- 无须微调

◆ 先进完善的燃油喷射系统-电子燃油喷射系

采用单体喷油泵, 短的高压油路, 闭式油路循环 (无回油管), 油箱中油温不会升高, 电控喷油嘴。运转平稳、转速稳定性好; 排放低, 所有功率范围内油耗低, 优越的加速性能和负荷特性; 燃油温度高不会对功率产生影响。

◆ 涡轮增压技术和冷却技术

1、**顺序涡轮增压技术和超速排气泄放技术:** MTU 的顺序涡轮增压技术很好地解决了大功率发动机在低转速、低负荷与高转速、高负荷时发动机对涡轮增压器的响应特性的不同要求。

2、分段式水冷循环技术:

- 提高发动机的输出功率
- 减少了发动机本体冷却循环负荷
- 减少有害物质的排放
- 同时冷却系统中无铝质零件, 减少了有关的维护保养工作。

主要特性

- ◆ 结构设计合理, 采用模块化结构设计, 安装检修方便;
- ◆ 发动机的适应性强, 在海拔达到 400m, 环境温度达到 40° C 时, 无须做功率修正; 极为出色的发动机负载响应特性;

- ◆ 极为出色的燃油经济性, 燃油消耗率和机油消耗率低, 指标可达到 190 ~200g/Kwh, 运行费用低;
- ◆ 极为出色的废气排放指标, NOx 值 < 2000mg/m³; 低颗粒排放, 可满足所有排放标准;
- ◆ 大修间隔时间长, 可达 24000 小时; (注: 一般国产机组为 8000 小时, 日本美国机组为 12000 小时);
- ◆ 优质机油的换油间隔时间达到 1000 小时, 可 24 小时运行;
- ◆ 无启动冒白烟现象; 低噪音、振动; 体积比功率及重量比功率指标优秀。
- ◆ 具有自诊断功能的电子管理系统。

发动机参数

柴油机型号	12V2000G65_3D
柴油机原产地及品牌	德国奔驰 (MTU)
持续功率	/
限时功率	765KW
转数	1500r/min
型式	4 冲程, 直喷式
调速方式	电喷/ADEC
进气方式	涡轮增压
启动方式	24V 电启动
汽缸数量及排列方式	12 缸 V 型
缸径/行程	130×150 mm
总排量	23.88L
压缩比	16:1
进气量	0.9m ³ /s
排风量	13.5m ³ /s
排气量	2.5m ³ /s
排气温度	565°C
排气背压	30mbar
机油容量	77 L
冷却水容量	90 L
燃油消耗率	≤203g/kw. h
机油消耗率	≤0.5%燃油消耗率
噪音 (LP=1M)	≤99 dB(A)

发动机尺寸

尺寸 (mm)	1882×1580×1585 (mm)
净重 (kg)	2490kg



马拉松 (Marathon) 发电机

型号: MX-640-4

卓越的电气性能

- ◆ 稳态调压率 $\leq 0.25\%$
- ◆ 瞬态调压率 $+20\% - 15\%U_n$ ($60\%I_n \cos \Phi \leq 0.4$ 滞后)
- ◆ 电压调节范围 $\geq \pm 10\% U_n$
- ◆ 线压波形正弦性畸变率 $< 5\%$
- ◆ 短路维护电流 $300\%I_n$, 10 秒
- ◆ 非线性负载适应能力强
- ◆ 启动电动机能力强

独特的结构设计

- ◆ 永磁励磁机系统 (PMG) 能提供 300% 额定短路电流, 维持 10 秒。没有剩励电压低而建压困难的麻烦。调压器电源由 PMG 提供, 用于非线性负载时调压器与负载相隔离, 大大提高了突减负载和启动电动机的实际能力。
- ◆ 整体凸级冲片转子结构, 通过压铸烧铝将转子铁芯与阻尼绕组连成一体, 磁场绕组采用热固定环氧填充, 有较高的机械和电气强度。
- ◆ 无刷励磁方式, 配有免维护的 DVR2000E+ 数字式调压器, 调压精度达 0.25% 。标准特性包含有: 电压调节、稳定性调节、电压/频率低速保护性能可调、三相有效值检测、并联运行、过励保护、过电压保护、电磁干扰抑制功能。
- ◆ 发电机出线箱位于发电机端部, 内部空间宽敞可加装各种元器件。接线方便, 可从各个方向进入进行接线。
- ◆ 励磁机和永磁发电机 (PMG)、旋转整流器安装在轴承盖的外端, 处于接线箱内便于检查和维护。
- ◆ 绝缘等级为 H 级。
- ◆ 发电机为全防护结构, 防护罩、百叶窗保护使用安全。风扇及结构优良, 散热好、热差小, 温度低。
- ◆ 发电机分单轴承和双轴承两种结构。

使用条件

- ◆ 空气温度不超过: 40
- ◆ 海拔高度不超过: 1000 米
- ◆ 如使用条件不符合上述环境, 必须按规定修正功率输出定额。

轴承

- ◆ MX 发电机使用的轴承是双面防尘滚动球轴承, 一次性润滑, 特殊的高性能润滑脂, 正常使用情况下, $B_{10} > 20000$ 小时。

发电机参数

发电机品牌	马拉松 (Marathon)
产地	上海
型号	MX-640-4
额定功率	640 KW/800KVA
额定电压	400V
额定转速	1500 r/min
额定频率	50 Hz
功率因数	0.8 (滞后)
稳态调压率	$\leq 0.25\%$
瞬态调压率	$+20\% - 15\%$
电压调节范围	$\geq \pm 10\%$
线压波形正弦性畸变率	$< 5\%$
绝缘等级	H
工作方式	连续 (S1)
防护等级	IP22
调压方式	AVR 电子自动调压
励磁方式	无刷励磁
绕组节距	$2/3 - (N^{\circ} 6)$
超速能力	2250min-1
短路电流能力	$300\% (3 \text{ 倍}) : 10s$
电话干扰	THF 小于 2% TIF 小于 50

控制系统

采用深海 Deepsea 控制模块

工作环境

- ◆ 工作温度: $-20^{\circ}\text{C} \sim 60^{\circ}\text{C}$
- ◆ 相对湿度: 95%
- ◆ 工作电压: DC24V (范围: 18-30V, 耐压: 50V/5mm)



总体功能及特征

- ◆ 控制屏具有体积小、性能可靠、操作简单等优点内部线路清晰、简单、便于检测。
- ◆ 具有自动检测和多种保护功能, 保护油机安全、稳定运行。
- ◆ 多界面显示机组工作及报警状态, 直观清晰。
- ◆ 微电脑控制面板上可设定输入、输出、报警、延时等参数。
- ◆ 维护、手动、自动等多种工作模式。
- ◆ 市电非正常(电压过高、过低、失压)自动启动
- ◆ LCD 液晶显示柴油机的各项参数
- ◆ 发电机组故障保护关机。
- ◆ LCD 报警显示, 声光报警控制输出。
- ◆ 具备手动/自动/三遥功能、市电/发电自动切换开关控制。
- ◆ 支持 RS232/RS485 通讯模块 (MODBUS 协议)。
- ◆ 发电机过压/欠压、发电机低频/高频、发电机转速欠速/超速、低油压、高水温、急停、蓄电池过压/欠压、过电流/短路故障等保护功能。
- ◆ 提供历史状态记录。



可选 Deepsea 并机型模块

全自动并机控制箱

- ◆ 自启动、安全保护、报警
- ◆ 可实现手动/自动并机
- ◆ 自动负载分配
- ◆ 自动无功分配
- ◆ 自动根据负载投入、退出机组。
- ◆ 最多可控制 16 台机组并联。
- ◆ 提供开放式 MODBUS 协议, RS232 及 RS485 通信接口实现监控功能。
- ◆ 具备手动/自动/三遥功能, 电脑监控、实现三遥。
- ◆ 发电机过压/欠压、发电机低频/高频、发电机转速欠速/超速、低油压、高水温、急停、蓄电池过压/欠压、过电流/短路故障等保护功能。



发电机组配置

标准配置

- ◆ 柴油发动机
- ◆ 同步无刷交流发电机
- ◆ 深海控制器
- ◆ 发动机驱动风扇 及 40℃环境散热水箱
- ◆ 塑壳断路器
- ◆ 蓄电池及电池电缆
- ◆ 浮充充电器
- ◆ 钢结构底座，内置复合减震器
- ◆ 日用油箱
- ◆ 排气弯头、排气波纹管、排气消音器、
- ◆ 柴油滤清器、机油滤清器、空气滤清器
- ◆ 随机专用工具
- ◆ 塑膜包装

随机资料

- 测试报告
- 质量证明
- 使用手册
- 保修卡



可选附件

- 水套预热器
- 油水分离器
- 机油预热器
- 分体式日用油箱
- 标准型集装箱
- 防雨箱
- 防音箱
- 拖车



联系我们

广东宾士动力科技有限公司
电话：0769-88992216
传真：0769-82310548
地址：广东省东莞市寮步镇上屯工业区
邮箱：523400