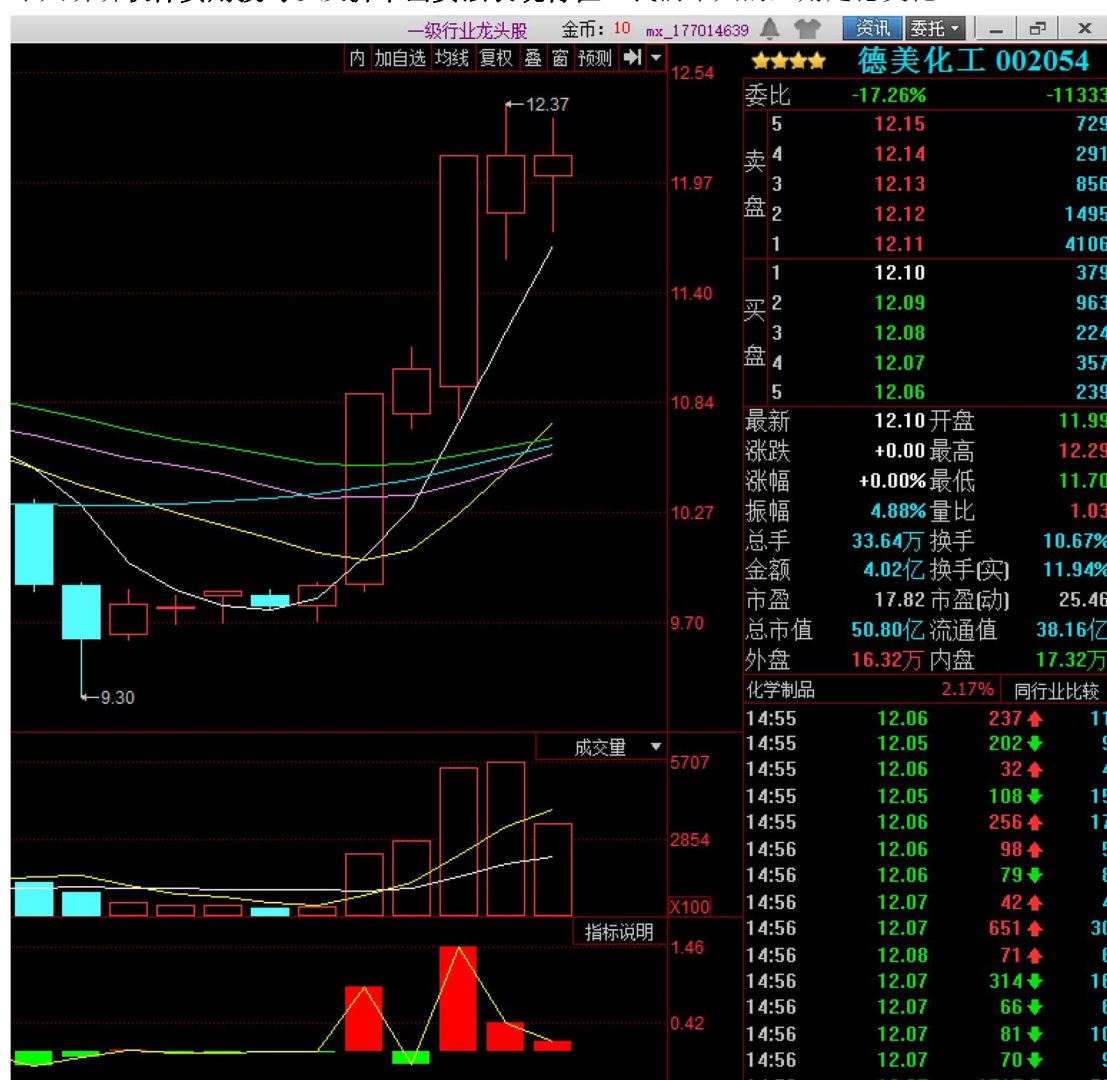


狂龙十八段：软件实用技巧以及拆单出货法

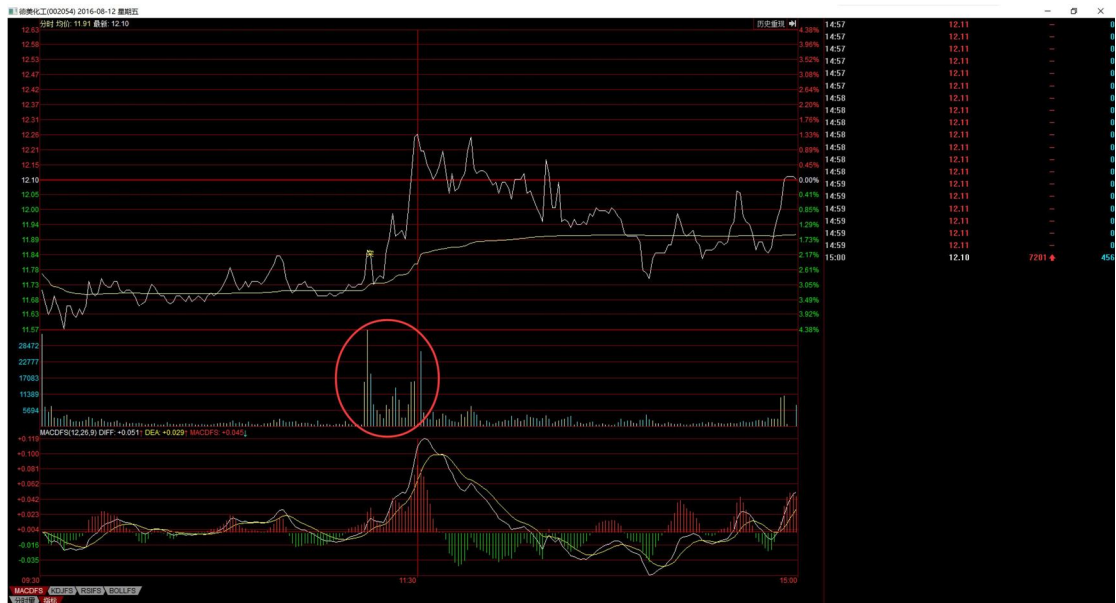
开讲了，有没有坐好？没有凳子的，自己坐在地上，别挤着人家。另外，我们是学习群，要代码的出门拐右快点离开。另外，我看部份群里近期有不良歪风又在兴起，在资金流群好好学资金流，我能够明确告诉你们的是，我们学的是盘面最真实的东西。如果你硬要参技术分析、价值投资、缠论等等，你一辈子都会在原地踏步，这是无法相通的！

一字出货法，讲完后，每天都有几个股票的实战例子，如果你还没学会，还没看懂，就要反思一下自己了。（原文参考群文件：《狂龙十八段：盘面技巧上下夹单减仓法》）

今天讲讲**软件实用技巧以及拆单出货法表现特征**。我们今天的主角是德美化工：



近期走势如下，我们打开周五的K线看看：



对倒量的产生，对倒我又是教过的，这里不再重复，菜鸟可自行去群里翻文章，自己对着盘面学。这样的股票，周五这样的走势要怎样分析呢？

我们打开超级盘口，顺便再讲讲超级盘口的几个技巧：

一、盘中怎样回放，怎样不被现在的行情骚扰，自动跳到最前面？

其实很容易，点一下超级盘口，然后鼠标随便移几下，就把当天的超级盘口的数据下载下来了，下一步就是点左上角「系统」，再点断开连接。是的，这样你就可以完全没有干扰的情况下，在当天一笔一笔的做复盘了。

二、怎样看超过 5 天，或 10 天的数据呢？超级盘口可覆盖吗？

也可以的，一样打开超级盘口，再点一下上面的菜单的分析，再点一下历史回忆，就会出现



是吧，这个时候，例如我选择 2016 年 8 月 12 号（上周五），再点一下那个小绿箭头



再拉动这个东西，拉到最右边，当天的超级盘口就出来了，这可用于之前的哪一天都行。

上周五的数据就是这样的：



打开这样的盘面后，怎样分析？首先，分上午和下午是吧，是的，上午的盘面我不再分析了，我说了是对倒量，你们自己去分析就可以了。

我们分析下午，这个时候记得搞向上的方向箭，就数字键旁边的方向按钮，按向上的按两次，我们需要把下午的盘面放大。因为，对倒量太大，在对倒量的比较小，拆单的行为出货就被掩盖了，你们不容易发现，但是放大就不一样了。我们按两上向上的按钮，画面就变成：



看到没，小草出现了，一堆一堆密集的小草，这就是拆单出货，我们再移过去看小草这里的情况：

时间	价格	数量	成交	均价
13:28	12.05	114	4	12.05
13:28	12.05	49	2	12.05
13:28	12.05	65	2	12.05
13:28	12.07	76	4	12.07
13:28	12.10	113	3	12.10
13:28	12.07	236	10	12.07
13:29	12.06	139	5	12.06
13:29	12.10	64	4	12.10
13:29	12.06	54	5	12.06
13:29	12.11	152	6	12.11
13:29	12.12	264	8	12.12
13:29	12.05	409	10	12.05
13:29	12.05	-	0	12.05
13:29	12.05	379	28	12.05
13:29	12.05	136	2	12.05
13:29	12.04	125	13	12.04
13:29	12.04	170	17	12.04
13:29	12.04	136	12	12.04
13:29	12.04	215	6	12.04
13:29	12.10	336	11	12.10
13:29	12.03	136	5	12.03
13:29	12.03	125	1	12.03

时间	价格	数量	成交	均价
13:45	11.95	114	9	11.95
13:45	12.09	113	14	12.09
13:45	11.96	86	10	11.96
13:45	12.09	194	15	12.09
13:45	12.09	54	2	12.09
13:45	11.96	107	6	11.96
13:45	11.95	114	19	11.95
13:45	11.95	119	13	11.95
13:45	11.95	125	14	11.95
13:45	11.95	110	16	11.95
13:45	11.95	114	14	11.95
13:46	11.95	109	13	11.95
13:46	11.95	59	7	11.95

1.88%	114	11.99	128↑	
2.06%	115	11.99	5↑	买
2.27%	13:46	11.95	137↓	13
2.47%	13:46	11.95	290↓	23
2.68%	13:46	11.95	115↓	9
2.89%	13:46	11.95	114↓	11
	13:46	11.96	153↑	5
	13:46	11.96	387↑	19
	13:46	11.96	-	0
15:00	13:47	11.96	114↓	3
	13:47	11.96	105↓	2
	13:47	11.96	144↓	7
	13:47	12.06	193↑	11
	13:47	11.96	144↓	5
	13:47	12.06	219↑	12
	13:47	11.95	136↓	9
	13:47	11.95	239↓	20
	13:47	11.96	85↑	7
	13:47	11.96	94↓	4
	13:47	11.98	119↑	3
	13:47	11.95	136↓	6
	13:47	11.99	200↑	21
	13:47	11.99	117↑	6

随便哪个位置，都是有规律的小单，要嘛 100 我手，要嘛 200 多手，而且是连续涌现，短时间内同一规律不断的涌现。这就是浙江帮一直骗倒很多人的方法拆单出货减仓法了。

再来看看今天的盘面：



下午有两笔最大的单，导致了大单和小单的对比不强烈，那么我们要怎样看上午的盘面呢？怎样知道，是不是又是密集式拆单出货呢？一样，我们点出历史回忆，点今天：



点一下绿色箭头，按到中间



还要怀疑吗？是的，是在持续的，横盘出货，减仓法。那这样的股票，我们分析的这么清楚，你还不溜？不是傻吗？

这样的股票，即代表了，主力即使不是全部想出光，也是大减仓，后市跌的机会远大于涨，就再拉，幅度也有限。所以主力才会在这个位置，使用横盘拆单出货法。

今天的课，我教完了，你学会了吗？

我这里只有正确的逻辑，和方法，我能够教会你们的东西，是可以影响你们一生的，希望你们懂，大家加油！