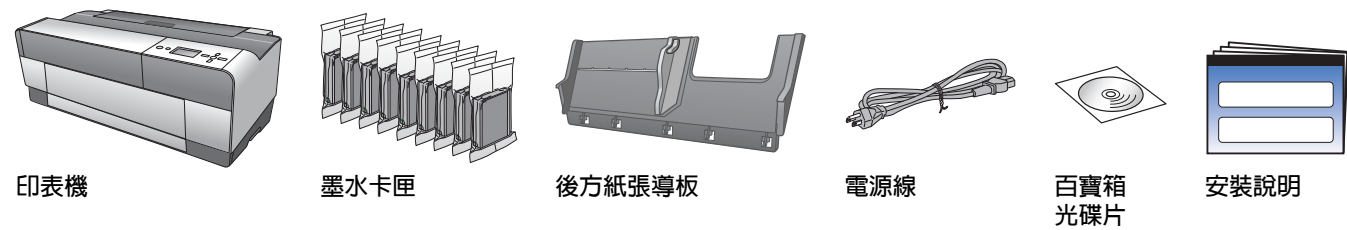


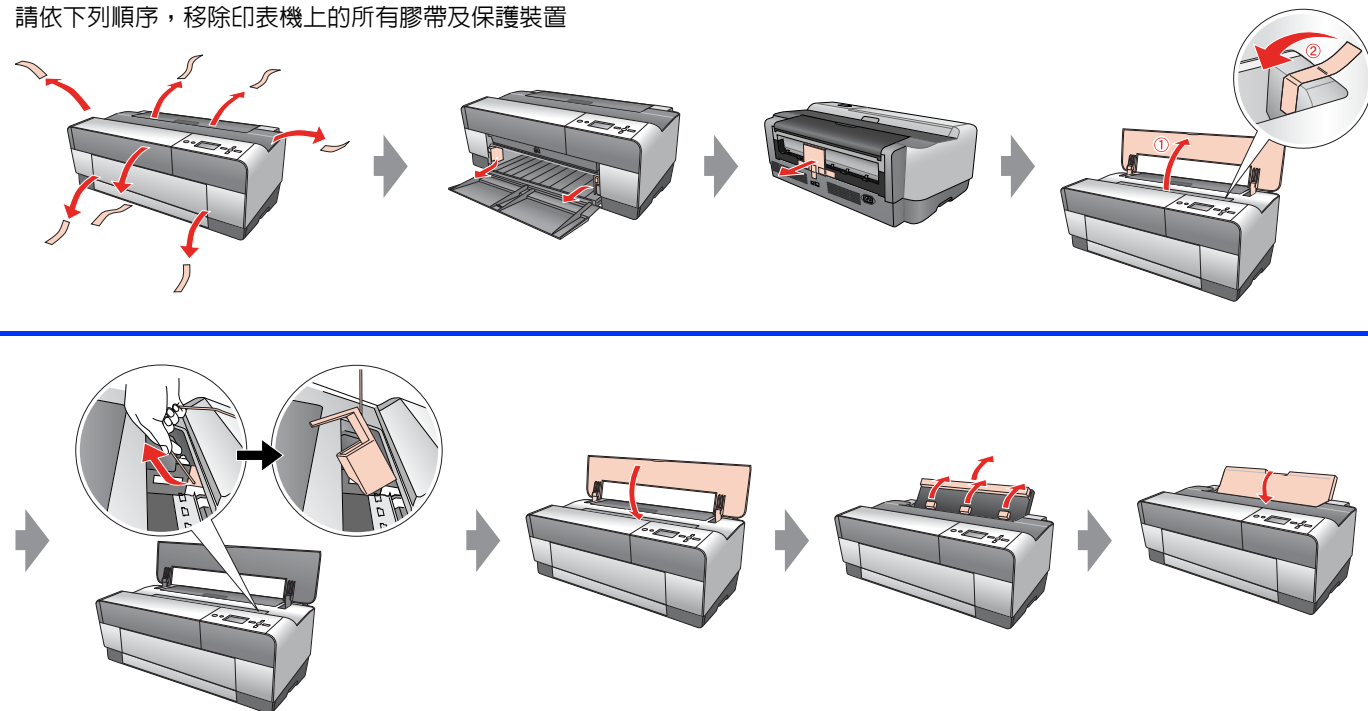
# 安裝說明

## 1. 清點配件

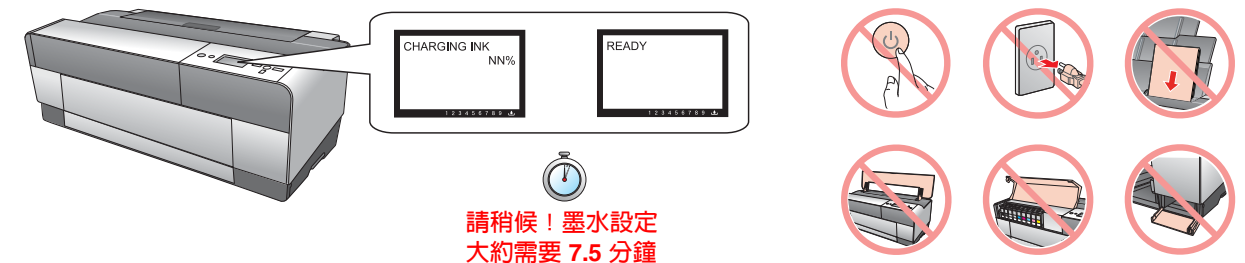
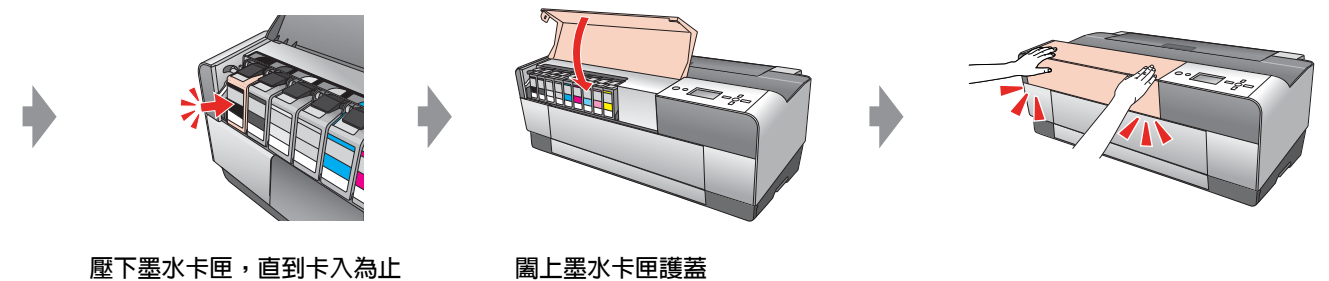
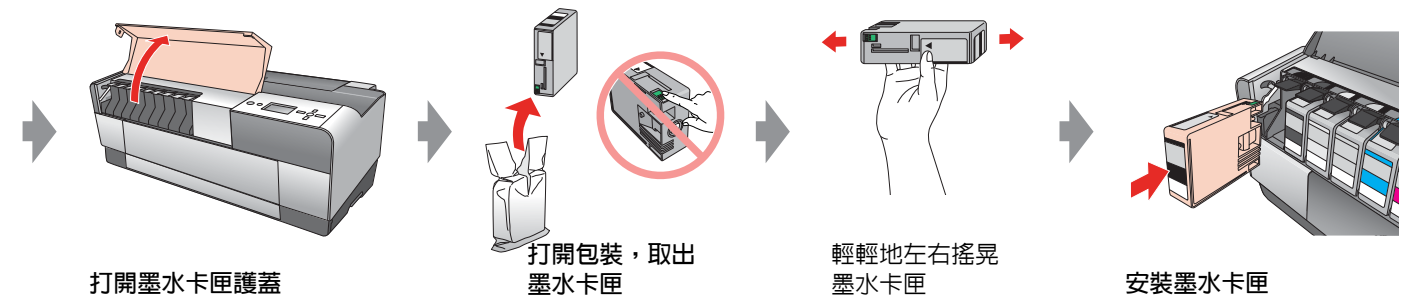
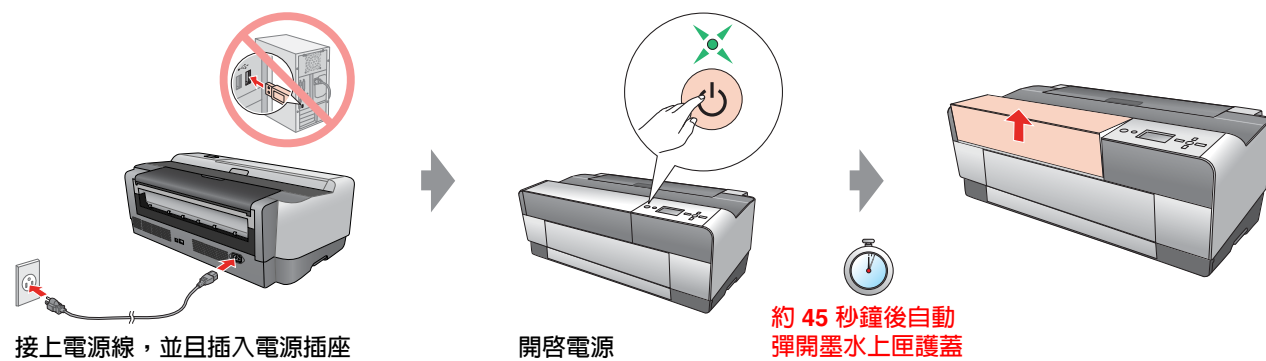


## 2. 移除保護裝置

請依下列順序，移除印表機上的所有膠帶及保護裝置



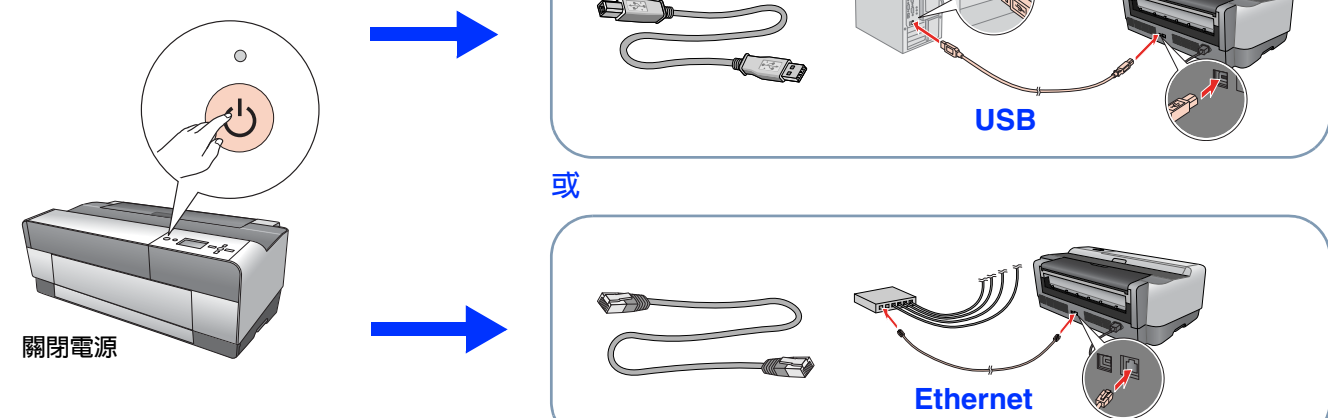
## 3. 開啓電源、安裝墨水卡匣、及墨水設定



附註：內附的墨水卡匣，其中有部份墨水會用在裝機設定上。Epson 市售的原廠墨水卡匣可列印張數是符合型錄或官網所揭露之數據。

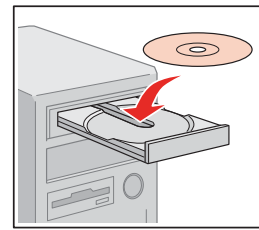
## 4. 將印表機連接至電腦

請勿同時連接 USB 連接線及 Ethernet 連接線



## 5. 安裝軟體

### Windows 使用者



放入軟體光碟片

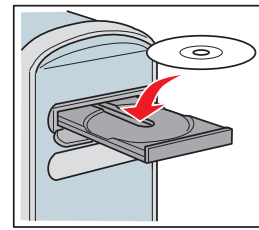


請按下『簡易安裝』

依照螢幕上的指示操作

若沒有自動出現安裝畫面，請雙擊光碟圖示。

### Mac OS X 使用者



放入軟體光碟片



雙擊此圖示



請按下『簡易安裝』

依照螢幕上的指示操作

### Mac OS X 10.3.9 至 10.4



### Mac OS X 10.3.9 至 10.4

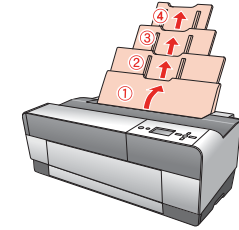


附註：  
在安裝過程中，若出現“認證”視窗時，請輸入管理者的“名稱”及“密碼或密語”，然後按下『好』鍵，再按下『繼續』鍵。

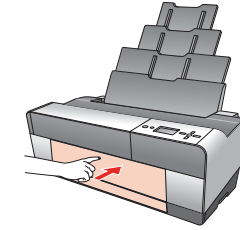
設定完成。

## 放入紙張

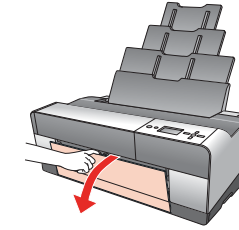
### 使用自動進紙槽



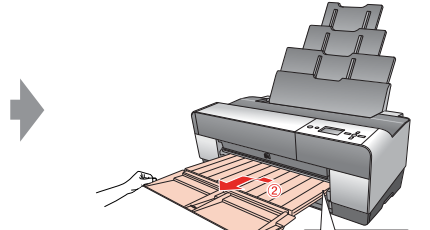
打開並且向外拉出紙張支撐板



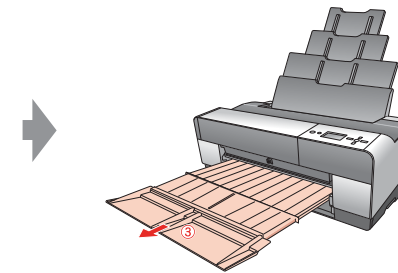
壓下前方護蓋



打開前方護蓋



向上並向外拉出紙托盤

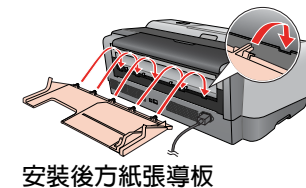


向外拉出延伸出紙托盤

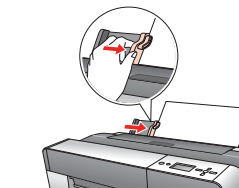


1. 較白或較光滑的列印面朝上
2. 滑動左側的紙張邊緣定位器使其靠齊紙張邊緣

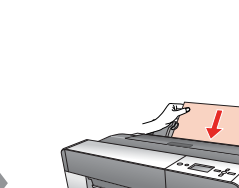
### 使用後方手動進紙槽



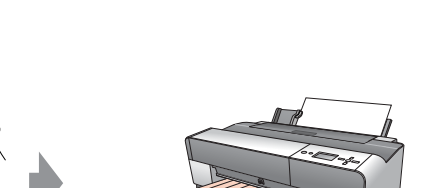
安裝後方紙張導板



放入紙張並滑動左側的紙張邊緣定位器使其靠齊紙張邊緣

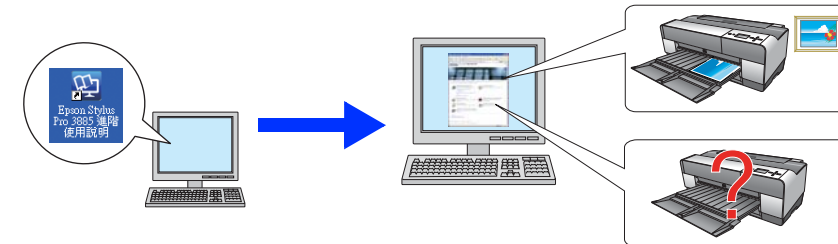


握著紙張直到印表機饋入紙張



## 取得更多的資訊

### 進階使用說明



請雙擊桌面上“Epson Stylus Pro 3885 進階使用說明”圖示開啓進階使用說明，即可瀏覽有關產品的操作、日常維護、解決問題的方法和技術規格等說明。

### 其他資訊

#### 電力規格

- 額定電壓：100 ± 10%
- 額定頻率：50 ~ 60Hz
- 額定電流：0.6A
- 耗電量：約 25W

#### 功能規格

- 列印方式：微針點式壓電噴墨技術
- 適用系統：Microsoft Windows 2000/XP/Vista、Mac OS X 10.3.9 或以上版本

#### 警語

檢修本產品之前，請先拔下本產品的電源線。

#### 注意事項

只能使用本產品標籤上所註明的電源規格。

#### 使用方法

見內附相關說明文件。

#### 緊急處理方法

- 發生下列狀況時，請先拔下本產品的電源線並洽詢 Epson 授權服務中心：
- 電源線或插頭損壞
  - 有液體噴灑到本產品
  - 本產品掉落或外殼受損
  - 本產品無法正常操作或列印品質與原來有明顯落差

製造年份及製造號碼：見機體標示  
生產國別：見機體標示

製造商：SEIKO EPSON CORPORATION  
地址：80 Harashinden, Hirooka, Shiojiri-shi, Nagano-Ken, 399-0785, JAPAN  
電話：81-263-52-2552

進口商：台灣愛普生科技股份有限公司  
地址：台北市信義區松仁路7號14樓  
電話：(02) 8786-6688 (代表號)