

ZNC单轴数控电脉冲

CNC三轴联动钨钢、碳钢、铝材三合一电脉冲



企业简介

Company Introduction

玛泰克企业理念：品质、服务、品牌。

玛泰克核心价值追求：为客户提供创造卓越价值的创新方案和产品。

玛泰克愿景：成为客户最佳合作伙伴，创建一流品牌的高端装备企业。

玛泰克严格按ISO9001国际质量体系程序操作，将企业的管理置于良性发展轨道。每一位玛泰克员工都要接受专业培训，并且十分强调员工对工作细节的关注，玛泰克相信，企业的成功源于注重每个细节，“仔细制造精品”是玛泰克的行为方针。

玛泰克拥有一支集机、电、数控三位一体的高素质、快响应的专业服务队伍，能快速全面满足客户的培训、应用与维修服务。

玛泰克相信：购买玛泰克产品，得到的不仅是一台机器，更是一份承诺与合作。

- | | | | |
|------|----------------|------|--|
| 1989 | 开始出售CNC放电机 | 1989 | Promote first CNC EDM to the market |
| 1995 | 售出第一台CNC线切割机 | 1995 | Promote first CNC WIRE CUT |
| 1995 | 售出第一台ZNC细孔机 | 1995 | EDM to the market promote first ZNC Small Hole |
| 1996 | 通过德国CE认证 | 1996 | Drill EDM to the market CE approved |
| 1997 | 通过商检局ISO认证 | 1997 | ISO 9002 approved |
| 2004 | 广东厂通过ISO9001认证 | 2004 | Center Technology Guangdong Co.,Ltd.ISO9001 proved |

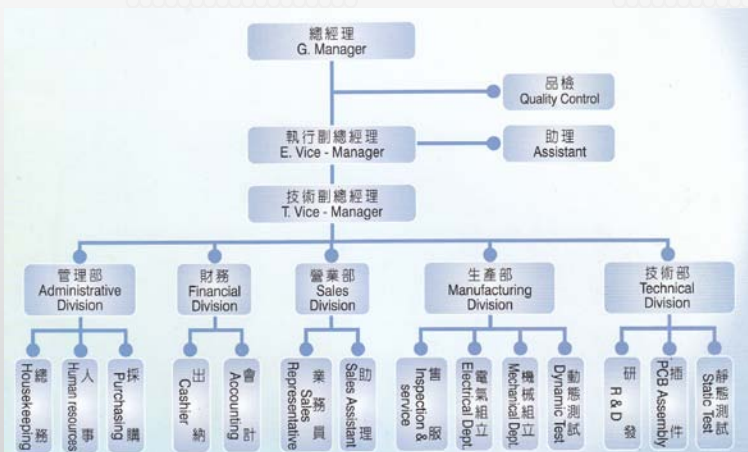
专业制造

- CNC线切割机
- CNC, ZNC放电加工机
- CNC, ZNC细孔机

SPECIALIZED MANUFACTURE

- CNC WIRE CUT EDM
- CNC, ZNC EDM
- CNC, ZNC DRILLING MACHINE

Organization





技术参数

项目	单位	MTC320ZNC	MTC400ZNC	MTC450ZNC	MTC500ZNC	MTC655ZNC	MTC760ZNC
工作台面积	mm	600*300	650*350	700*400	800*400	1050*600	1050*600
工作槽 (X、Y、Z)	mm	880*520*330	1100*600*450	1130*730*450	1300*720*475	1650*1100*630	1650*1100*630
左右行程	mm	300	400	450	500	650	700
前后行程	mm	200	300	350	400	550	600
Z轴行程	mm	180	200	200	200	250	250
机头行程	mm	180	280	280	380	400	400
工作台面到电极板距离	mm	420	450	480	580	850	850
电极最大载重	kg	100	120	120	150	200	220
最大工件物载重	kg	800	1000	1200	1500	2000	2200
过滤箱容量	L	250	400	400	460	980	1000
主机净重	kg	1500	2100	2200	2500	4000	4200
外形尺寸 (机械)	mm	1300*1250*1200	1430*1280*1800	1470*1280*1980	1640*1460*2140	2000*1710*2360	2100*1800*2450

标准附件：

- 1、14” CRT显示屏及PC工业电脑
- 2、X、Y轴滚珠道螺杆及3轴光学尺
- 3、1组电极夹头
- 4、1组石英工作灯
- 5、1组工具及工具箱子、工夹具
- 6、1组筒状过滤网
- 7、1组机台水平调整块
- 8、1组防火侦测及酒精头灭火器
- 9、1组手动遥控盒
- 10、使用及加工资料手册

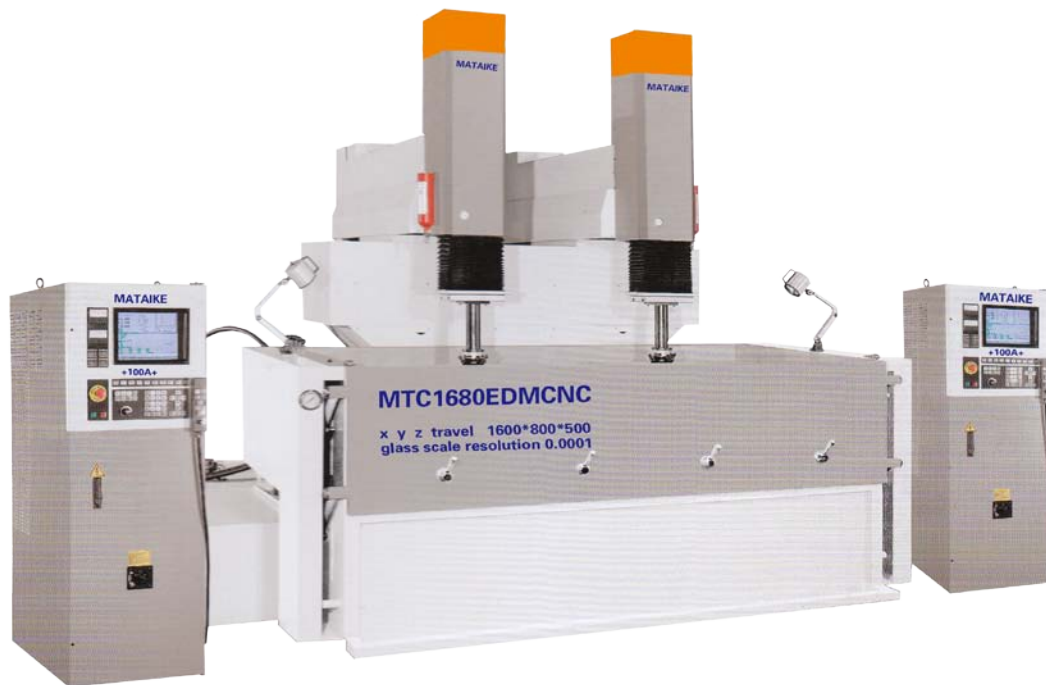


技术参数

项目	单位	MTC450CNC	MTC550CNC	MTC750CNC	MTC850CNC	MTC1060CNC	MTC1260CNC 单/双
工作台面积	mm	700*400	850*450	1000*600	1050*600	1250*800	1250*800
工作槽 (X、Y、Z)	mm	1130*710*450	1370*720*450	1650*1100*600	1650*1100*600	2000*1300*650	2000*1300*700
左右行程	mm	400	500	700	800	1000	1200
前后行程	mm	300	400	500	550	600	600/600
Z轴行程	mm	300	310	400	400	450	450/450
工作台面到电极板最小距离	mm	320	390	500	500	500	550
工作台面到电极板距离	mm	620	690	900	900	1000	1000
电极最大载重	kg	120	150	250	260	300	300
最大工件物载重	kg	1800	2000	3000	3100	4000	4500
过滤箱容量	L	500	640	2000	2200	2200	2600
主机净重	kg	2500	2700	4700	4900	5700	6500
外形尺寸 (机械)	mm	1700*1300*2300	1800*1370*2400	2200*2100*2500	2300*2200*2550	2400*2340*2700	2700*2900*3200

标准附件：

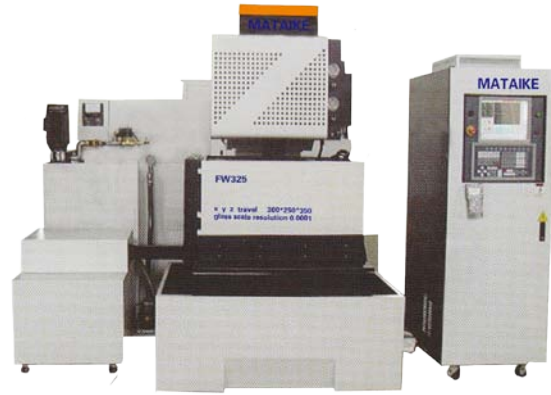
- 1、14” CRT显示屏幕及PC工业电脑
- 2、X、Y轴滚珠道螺杆及3轴光学尺
- 3、1组电极夹头
- 4、1组石英工作灯
- 5、1组工具及工具箱子、工夹具
- 6、1组筒状过滤网
- 7、1组机台水平调整块
- 8、1组放火侦测及酒精头灭火器
- 9、1组手动遥控盒
- 10、使用及加工资料手册



MTC1370CNC	MTC1470CNC	MTC1680CNC 单/双	MTC1880CNC 单/双	MTC2110CNC 单/双	MTC2180CNC 单/双	MTC2510CNC 单/双	MTC3010CNC 单/双
1400*900	1500*900	1700*1000	2000*1000	2000*1000	2500*1200	2700*1200	3200*1200
2250*1300*650	2250*1300*650	2500*1500*650	3000*1500*650	3000*1650*750	3500*1800*650	3800*1800*650	4500*1800*650
1300	1400	1600/1100	1800/1250	2000/1400	2100/1500	2500/1750	3000/2500
700	700	800/800	800/800	1000/1000	800/800	900/900	900/900
500	500	500/500	600/600	600/600	550/550	600/600	600/600
650	650	650	650	650	650	650	700
1150	1150	1150	1200	1200	1200	1250	1300
400	400	400	400	400	450	450	500
5000	5000	6000	6500	8000	8000	10000	15000
2800	3000	3500	3800	4300	5000	5500	6000
7200	8000	9200/12000	13000/15000	15000/17000	14200/16600	17500/19500	23000/25000
2800*3090*3361	3000*3500*3700	3900*3800*3750	3900*3800*3750	3900*3800*3750	4200*4600*3500	4350*4700*3600	4500*4800*3800

机械特性说明:

- 1、机械床身由高强度FC-30铸铁组合而成，受温差变形量最小。
- 2、机台三座采用动同心镗孔加工，以保持最高精度。
- 3、各滑动接触面均贴有耐磨片（TURCITE）确保机械寿命及易于移动操作。
- 4、X、Y轴轨道由V型及平面型结构组合而成，垂直度及平行度永不改变。
- 5、高精度、高强度主轴结构确保伺服加工运动顺畅及展现优异的放电性能。
- 6、工作台面作高周波硬化热处理并经大型进口精密磨床研磨处理，以确保制造精度寿命。



技术参数

项目	单位	SD-26	SDC-26
最大工件尺寸	mm	450*300*300	450*300*300
最大工件重量	kg	150	150
X/Y轴行程	mm	300*250	280*230
Z轴行程	mm	350	350
机头移动距离	mm	120	120
电极直径	mm	0.1~3.0	0.1~3.0
加工液容量	L	20	20
加工液		water	water
最大加工电源	KVA	3.5	3.5
最大电流	A	30	30
机械高度	mm	1800	1800
机械重量	kg	900	900
装箱尺寸	mm	1400*1600*2000	1400*1600*2000

项目	单位	FW325/SW325	FW530/SW530	FW540/SW540	FW645	FW845
工作形式		FW系列喷水加工 SW系列浸水加工 B: 自动穿线				
最大工件	mm	800*600*160/780*480*160	950*640*200/900*500*200	1100*800*320/1000*720*300	1200*930*322	1400*950*320
最大工件重	kg	350		600	600	800
工作台高度	mm	900		1100	1100	1100
穿线方法		半自动				
Z轴装置		自动				
X,Y轴行程	mm	350*250	500*300	500*400	600*450	800*450
Z轴行程	mm	180/150	250/200	320/280	320	320
U,V轴行程	kg	50*50	80*80	100*100	100*100	100*100
驱动器		伺服马达				
位置检出装置		X,Y,U,V,Z五轴光学尺				
床台移动速度	mm/min	1200				
最大加工锥度		± 15/60mm (广角喷嘴)				
最大线速	m/min	15				
线张力	g	200~2500				
机器净重	kg	1800	2500	3500	3600	4000
包装尺寸	mm	3040*1650*1830	3240*1650*1830	3620*2570*2210	3750*2680*2210	1620*2570*2210
最大线轴重	kg	5				
线直径		0.15,0.20,0.25,0.30				
垂直性调整	mm	自动				
加工锥度调整		自动				

石墨电极多型腔加工——不仅节省的是电极材料



8腔模具

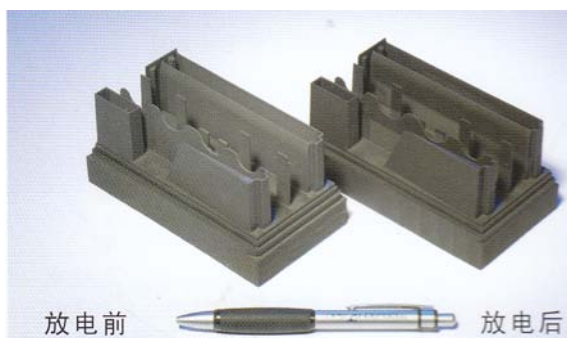


以前要4个电极



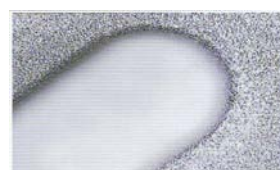
现在只要2个电极

一个电极粗/精加工——帮您节省电极加工成本



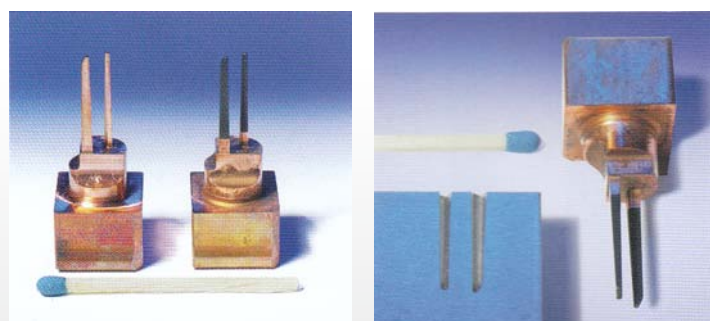
放电前 放电后

尺寸: 115*60*20mm深 电极: POCO EDM 3
 电极缩放量: 0,25mm/侧 光洁度: VDI 21 加工时间: 6, 5h



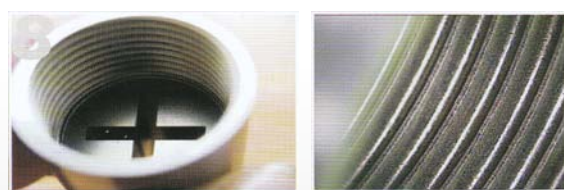
样品名称	手机外壳				
工件	材质	NAK80	电极	材质	铜
				数量	2
加工数据	区分			备注	
	加工深度(mm)	5mm		圆摇动	
	加工时间	小时		7h	
	最佳表面粗度	Ra(μm)		0.5	

铜电极加工——同样超低损耗



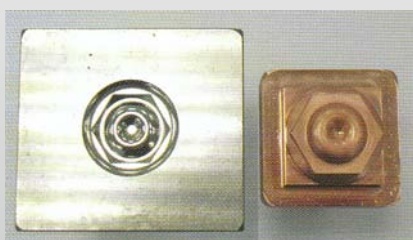
放电前 放电后

尺寸: 1*2*15mm, 0,5° 电极缩放量: 0,025mm/侧
 电极数量: 1个铜电极 光洁度: VDI 22 加工时间: 2h 05min



样品名称	螺丝				
工件	材质	NAK80	电极	材质	铜
				数量	2
加工数据	区分			备注	
	加工深度(mm)	1mm		圆摇动/镜面加工	
	加工时间	小时		3.5h	
	最佳表面粗度	Ra(μm)		0.85	

高光洁度/高精度加工



2铜电极: 直径25mm
 粗加工: 1h 27min
 精加工: 2h 52min
 光洁度: Ra 0.1um

用4个石墨电极
 加工8个直径100mm
 深度2mm的孔
 共加工4排
 每排精度
 在±0.0015mm

