

大有期货研究所
能源化工研究组

多空力量交织 PTA 价格震荡运行

——PTA 期货周报 (20170821-20170825)

陈阁
从业资格证号: F3012832
投资咨询证号: Z0010462
Tel: 0731-84409090
E-mail: chenge@dayouf.com

郭洁
从业资格证号: F3031974
Tel: 0731-84409009
E-mail: guojie@dayouf.com

欧航棋
从业资格证号: F3033921
Tel: 0731-84409009
E-mail: ouhangqi@dayouf.com



全国客服热线
4006-365-058
您身边的财富管理专家

1、本周 PTA 价格震荡运行。截至 8 月 25 日，期货方面，PTA1801 收 5312 元/吨，周涨 150 元/吨，涨幅为 2.91%；现货方面，PTA 华东地区均价至 5225 元/吨，周涨 190 元/吨，涨幅为 3.77%。

2、加工费用方面：本周 PTA 的加工费用呈现上涨，目前 PTA 的加工费用至 910 元/吨，周涨 174 元/吨，涨幅为 23.69%，处于偏高的位置。

3、开工率方面：由于本周一些 PTA 装置短停，PTA 工厂的开工率在本周有所下降，目前达到 66.93%，周跌 2.54%，跌幅 3.66%，处于历史同期的中性水平。聚酯开工率无变化，目前为 86.20%，周涨 0.00%，涨幅为 0.00%，处于历史同期的高位。江浙织机开工率无变化，目前为 72.00%，周涨 0.00%，跌涨为 0.00%，仍处于历史同期的高位。

4、库存方面：国内 PTA 的库存天数为 2 天，处于较低的水平；PTA 的期货仓单和有效预报合计为 91299 张，周跌 20389 张，跌幅为 18.26%；从 3 月 24 日起持续处于下跌通道中。江浙织机的 POY、FDY、DTY 的库存天数都有所下降，分别下降了 3.0 天、3.0 天、4.0 天，至 5.5 天、5.5 天、15 天。其中，DTY 处于中性的位置，而 POY 和 FDY 处于较低水平。

5、总体而言，下游聚酯和江浙织机的开工率还处于历史同期的高位，这对 PTA 的需求提供了支撑。但目前 PTA 的加工费用处于偏高的位置，若 PTA 价格上行，将带动 PTA 加工费用的走高，这会促使 PTA 闲置产能的回归。因此，我们预计 PTA 将维持震荡走势，策略上以高抛低吸为主。

现货价格	PTA 华东均价	CFR 中国 PX
8月25日	5225	825
周涨跌	190	2
涨跌幅	3.77%	0.24%

本周，PTA 现货价格有所上涨。

现货价格	POY150 D	FDY150 D	DTY150 D
8月25日	8250	8750	9600
周涨跌	125	150	75
涨跌幅	1.54%	1.74%	0.79%

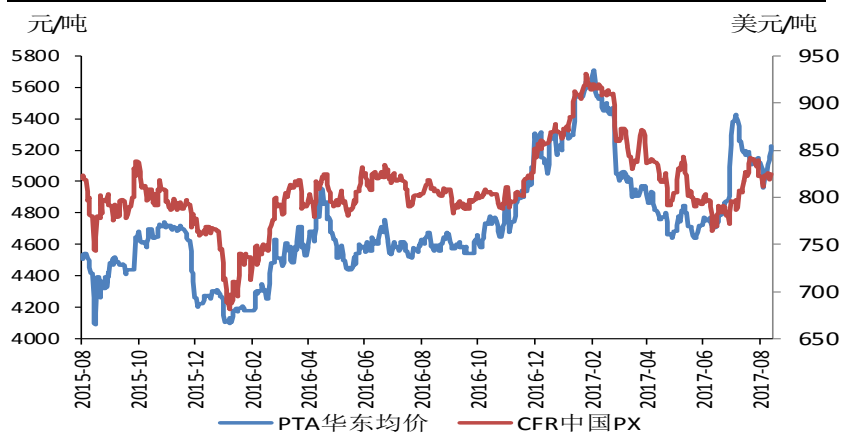
本周，涤纶长丝价格继续上涨。

期货价格	PTA
8月25日	5312
周涨跌	150
涨跌幅	2.91%

本周，PTA 主力合约有所上涨。

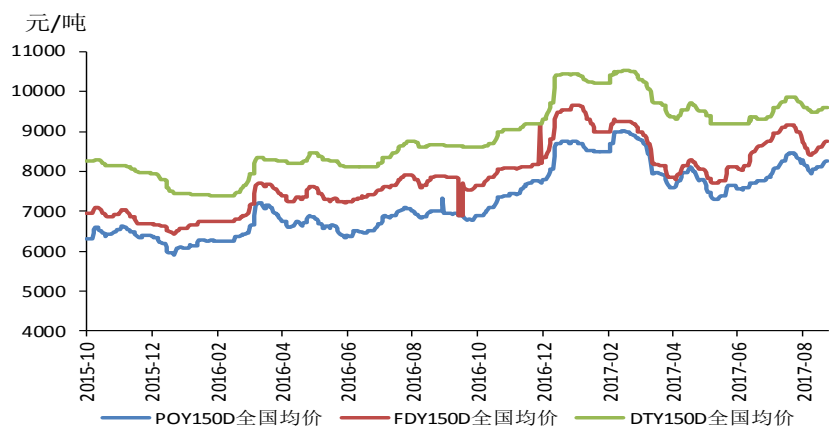
1、价格

图 1：PTA 和 PX 的现货价格



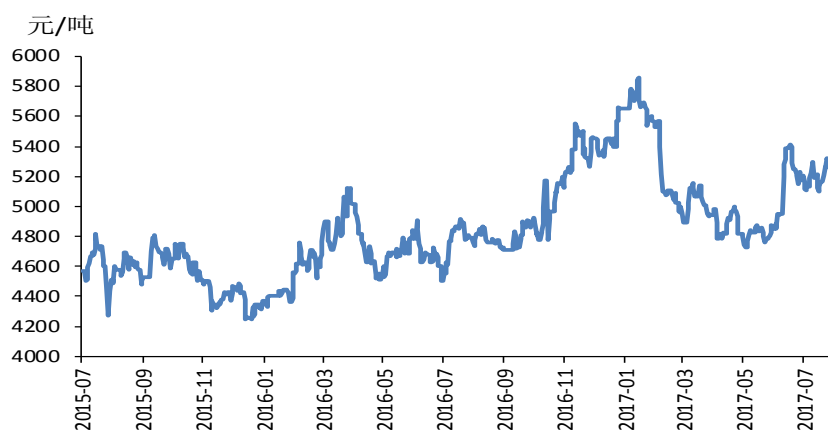
数据来源：大有期货研究所，wind

图 2：涤纶长丝的现货价格



数据来源：大有期货研究所，wind

图 3：PTA 期货价格



数据来源：大有期货研究所，wind

期货价格	Brent 原油	WTI 原油
8月25日	51.91	47.86
周涨跌	-0.64	-1.04
涨跌幅	-1.22%	-2.13%

本周，原油价格延续下跌。

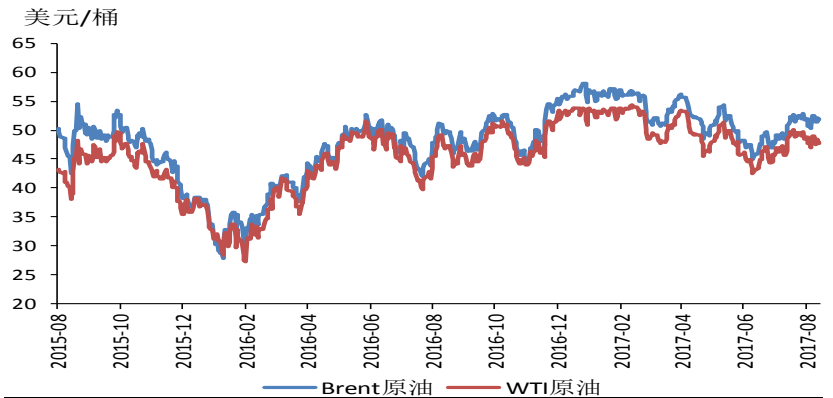
PTA	期货升贴水
8月25日	87
前一周	127
周增减	-40

本周，PTA 现货价格上涨幅度大于期货价格上涨幅度，使得 PTA 期货升水有所下降。

PTA	持有收益率
8月25日	1.64%
前一周	2.46%
周增减	-0.82%

本周，持有收益率小幅下降。

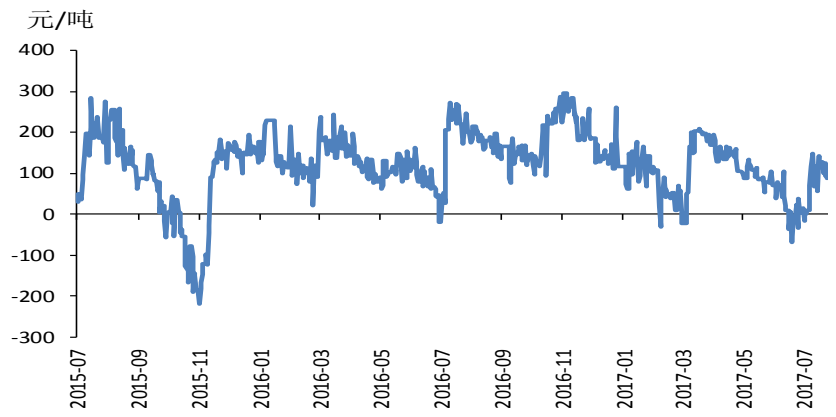
图 4：原油期货价格



数据来源：大有期货研究所，wind

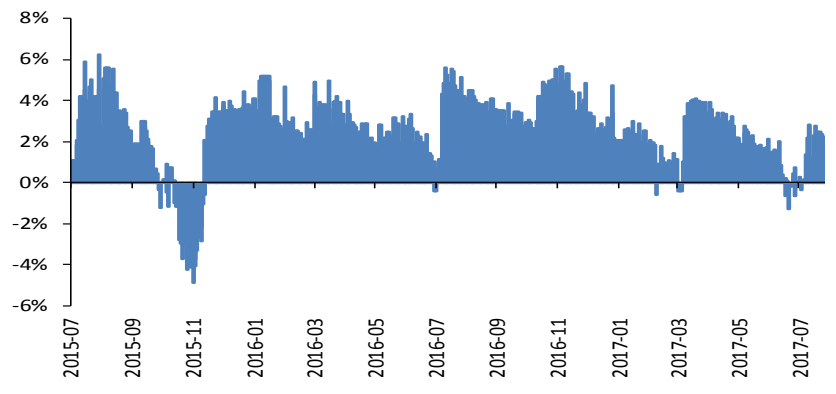
2、升贴水与持有收益率

图 5：期货升贴水



数据来源：大有期货研究所，wind

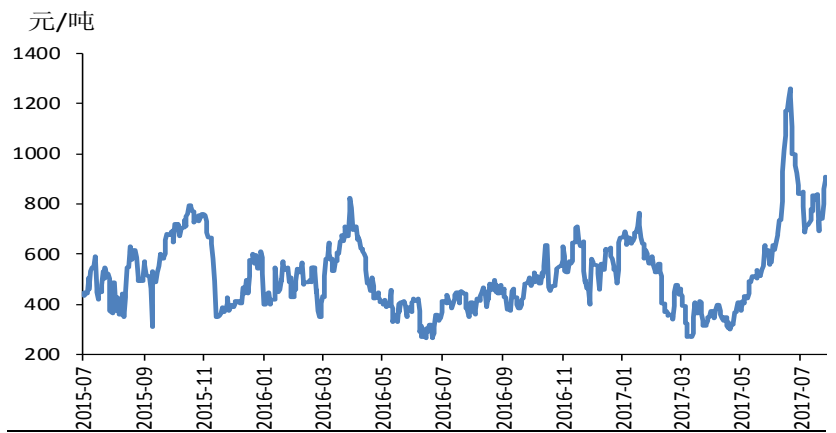
图 6：持有收益率



数据来源：大有期货研究所，wind

3、生产与库存

图 7：PTA 加工费用

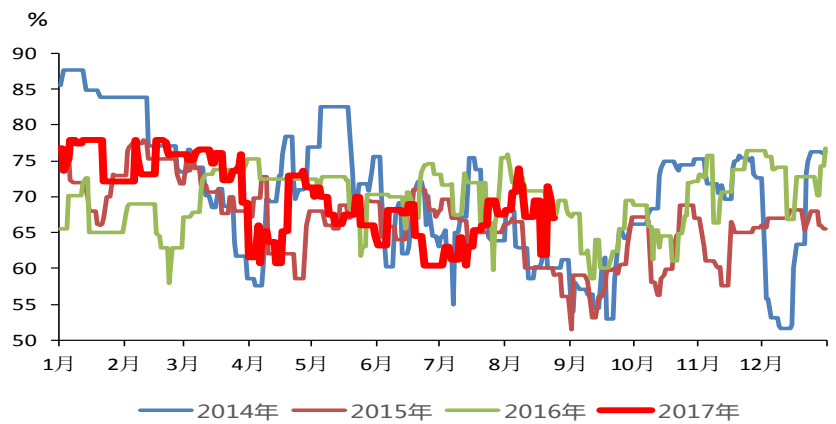


数据来源：大有期货研究所，wind

PTA	加工费用
8月24日	910
周涨跌	174
涨跌幅	23.69%

本周，PTA 加工费用有所上涨。

图 8：PTA 开工率

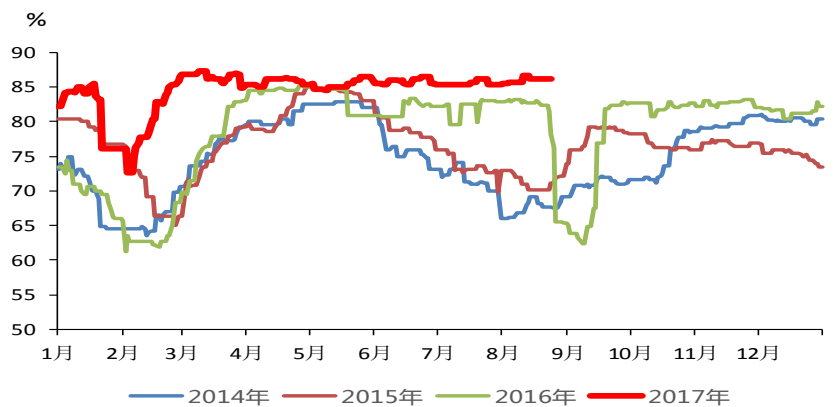


数据来源：大有期货研究所，wind，生意社

PTA	开工率
8月24日	66.93%
周涨跌	-2.54%
涨跌幅	-3.66%

本周，一些 PTA 装置短停，PTA 工厂的开工率有所下降。

图 9：聚酯开工率



数据来源：大有期货研究所，wind，生意社

聚酯	开工率
8月24日	86.20%
周涨跌	0.00%
涨跌幅	0.00%

本周，聚酯开工率无变化，仍处于历史同期高位。

江浙织机	开工率
8月24日	72.00%
周涨跌	0.00%
涨跌幅	0.00%

本周，江浙织机的开工率无变化，仍处于历史同期高位。

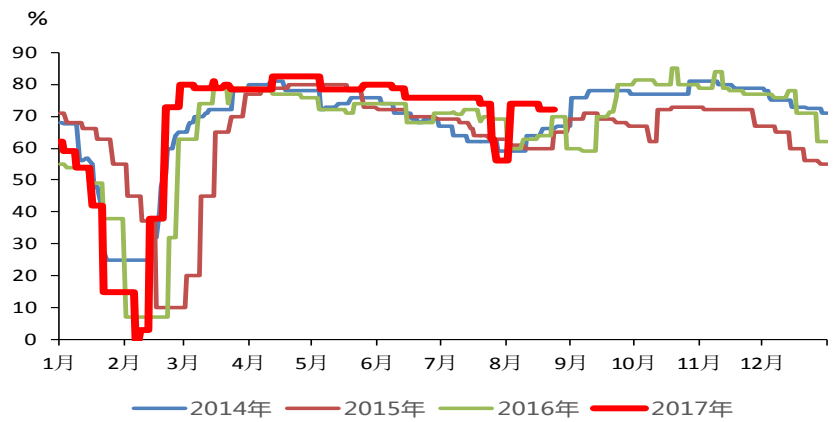
PTA	库存天数
8月25日	2
前一周	2
周增减	0

PTA 库存天数无变化。

库存天数	POY	FDY	DTY
8月25日	5.5	5.5	15
前一周	8.5	8.5	19
周增减	-3.0	-3.0	-4.0

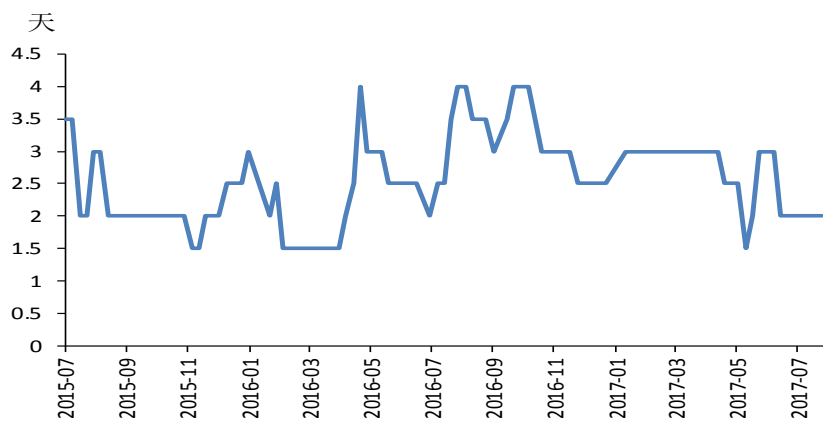
本周，POY、FDY 以及 DTY 库存天数都所有下降，其中 DTY 处于中性水平，POY 和 FDY 处于较低水平。

图 10：江浙织机开工率



数据来源：大有期货研究所，wind，生意社

图 11：PTA 库存天数



数据来源：大有期货研究所，wind

图 12：江浙织机的涤纶长丝库存天数



数据来源：大有期货研究所，wind

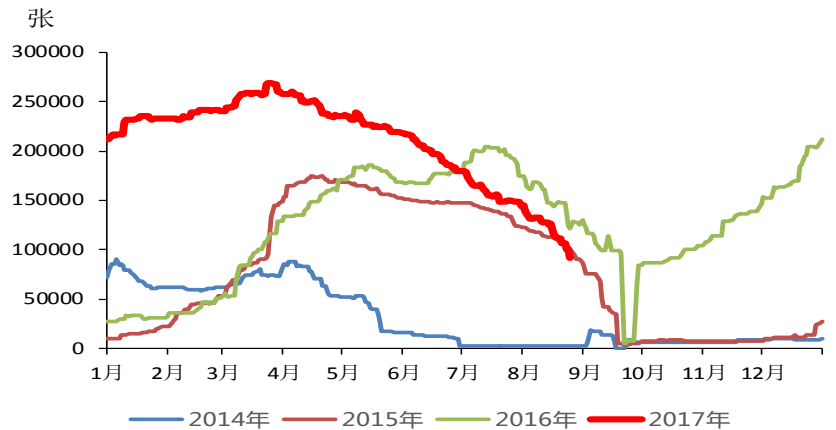
PTA	显性库存
8月25日	91299
周涨跌	-20389
涨跌幅	-18.26%

本周,PTA 显性库存延续下降趋势。

纺织、服装企业家信心指数维持在高位。

产纱量同比保持稳步增长。

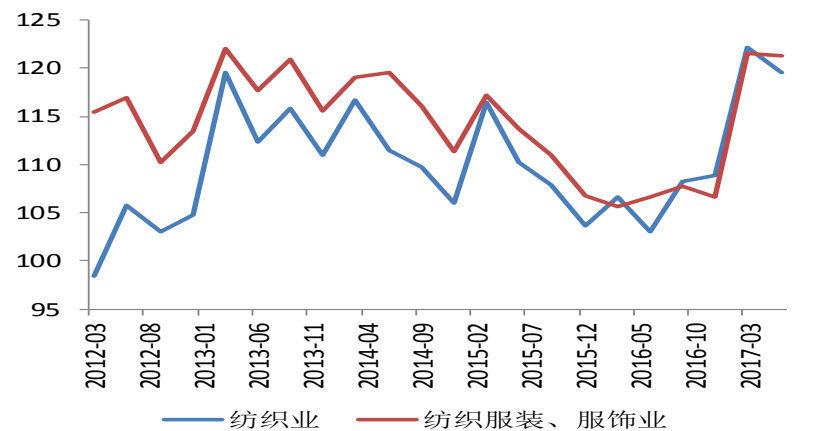
图 13 : PTA 显性库存



数据来源：大有期货研究所，wind

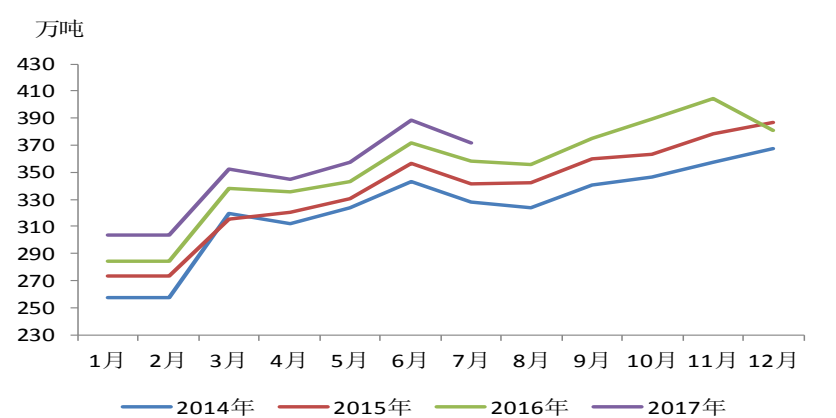
4、终端消费

图 14 : 纺织、服装企业家信心指数



数据来源：大有期货研究所，wind

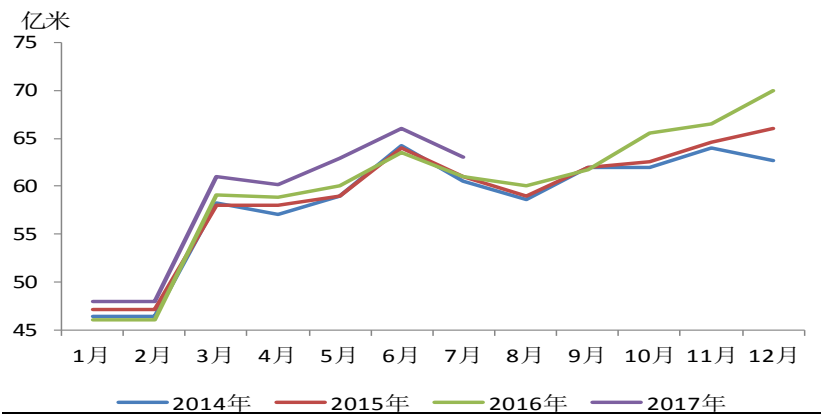
图 15 : 产纱量



数据来源：大有期货研究所，wind

产布量同比保持稳步增长。

图 16 : 产布量

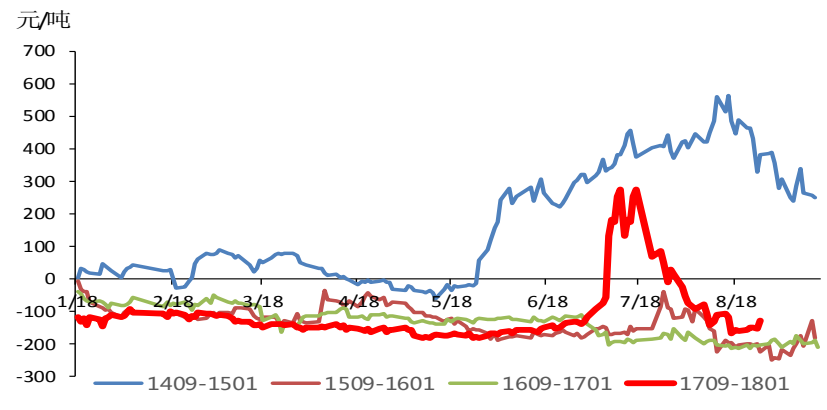


数据来源: 大有期货研究所, wind

5、价差

图 17 : PTA 期货 09 合约与 01 合约价差

截止 8 月 25 日, PTA1709 与 PTA1801 价差为-16 元/吨, 本周价差整体处于震荡走强的过程中。



数据来源: 大有期货研究所, wind

免责声明

本报告中的信息均来源于已公开的资料，尽管我们相信报告中资料来源的可靠性，但我们对这些信息的准确性和完整性不作任何保证，也不保证我公司所做出的意见和建议不会发生任何的变更，在任何情况下，我公司报告中的信息和所表述的意见和建议以及所载的数据、工具及材料均不能作为您进行期货买卖的绝对依据。由于报告在编写时融入了该分析师个人的观点及见解以及分析方法，如与大有期货公司发布的其它信息有不一致及有不同的结论，未免发生疑问，本报告所载的观点并不代表了大有期货公司的立场，所以请谨慎参考。我公司不承担因根据本报告所进行期货买卖操作而导致的任何形式的损失。

另外，本报告所载资料、意见及推测只是反映大有期货公司在本报告所载明的日期的判断，可随时修改，毋需提前通知。未经大有期货公司允许批准，本报告内容不得以任何形式传送、复印或派发此报告的材料、内容或复印本予以任何其他人，或投入商业使用。如遵循原文本义的引用、刊发，需注明出处“大有期货公司”，并保留我公司的一切权利。

湖南省证监局、期货业协会温馨提示：期市有风险，入市需谨慎。



公司总部地址：湖南省长沙市芙蓉南路二段 128 号现代广场三、四楼

全国统一客服热线：4006-365-058

电话：0731-84409000

网址：<http://www.dayouf.com>