

# 园中花园裙楼一至三层参考示意图





# 目录

Contents

1

图册说明

2

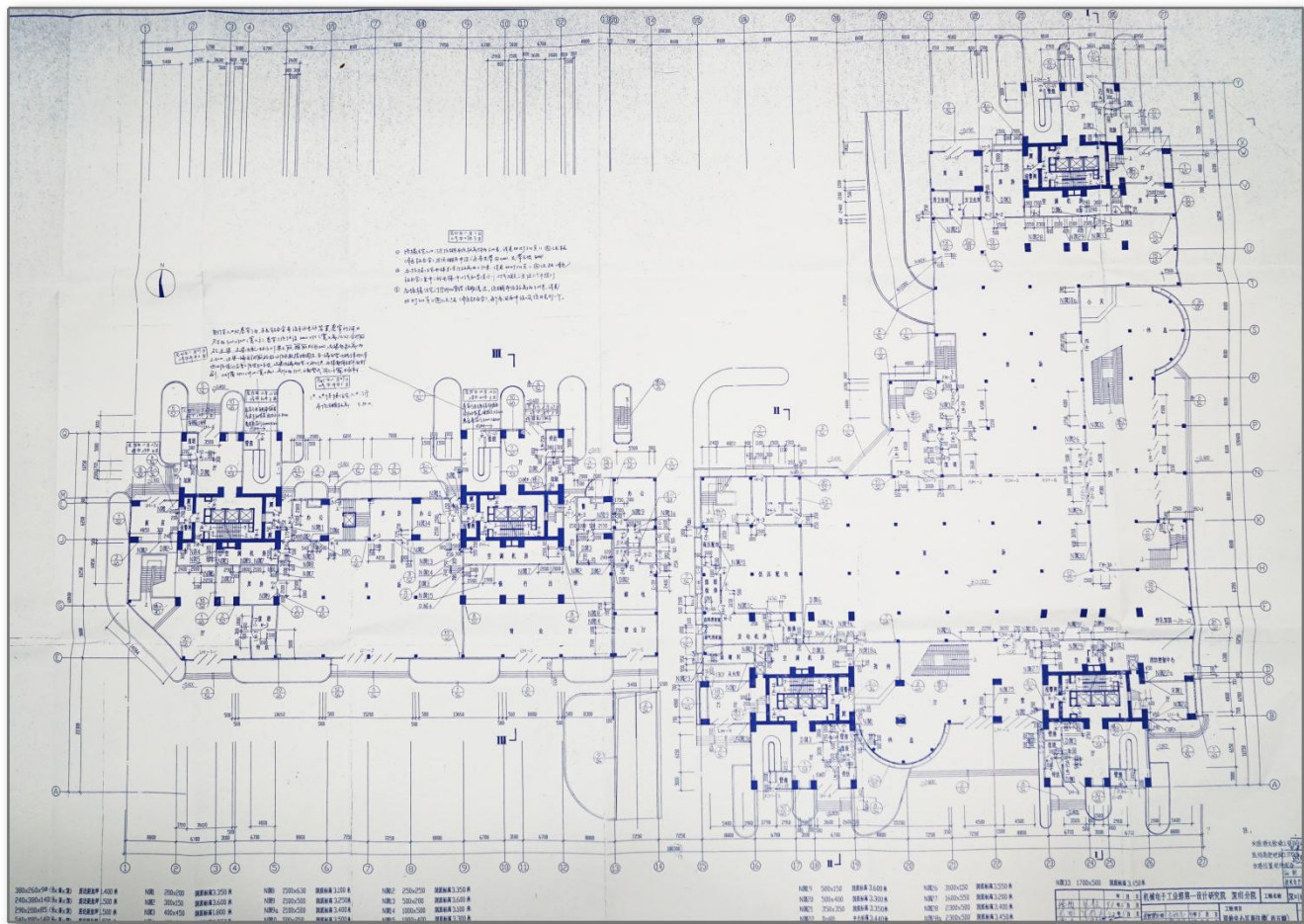
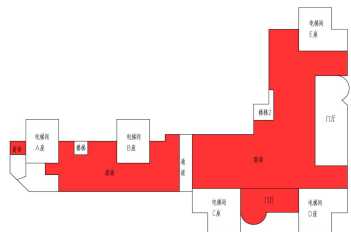
原始竣工图及房产证面积

3

现状参考示意图

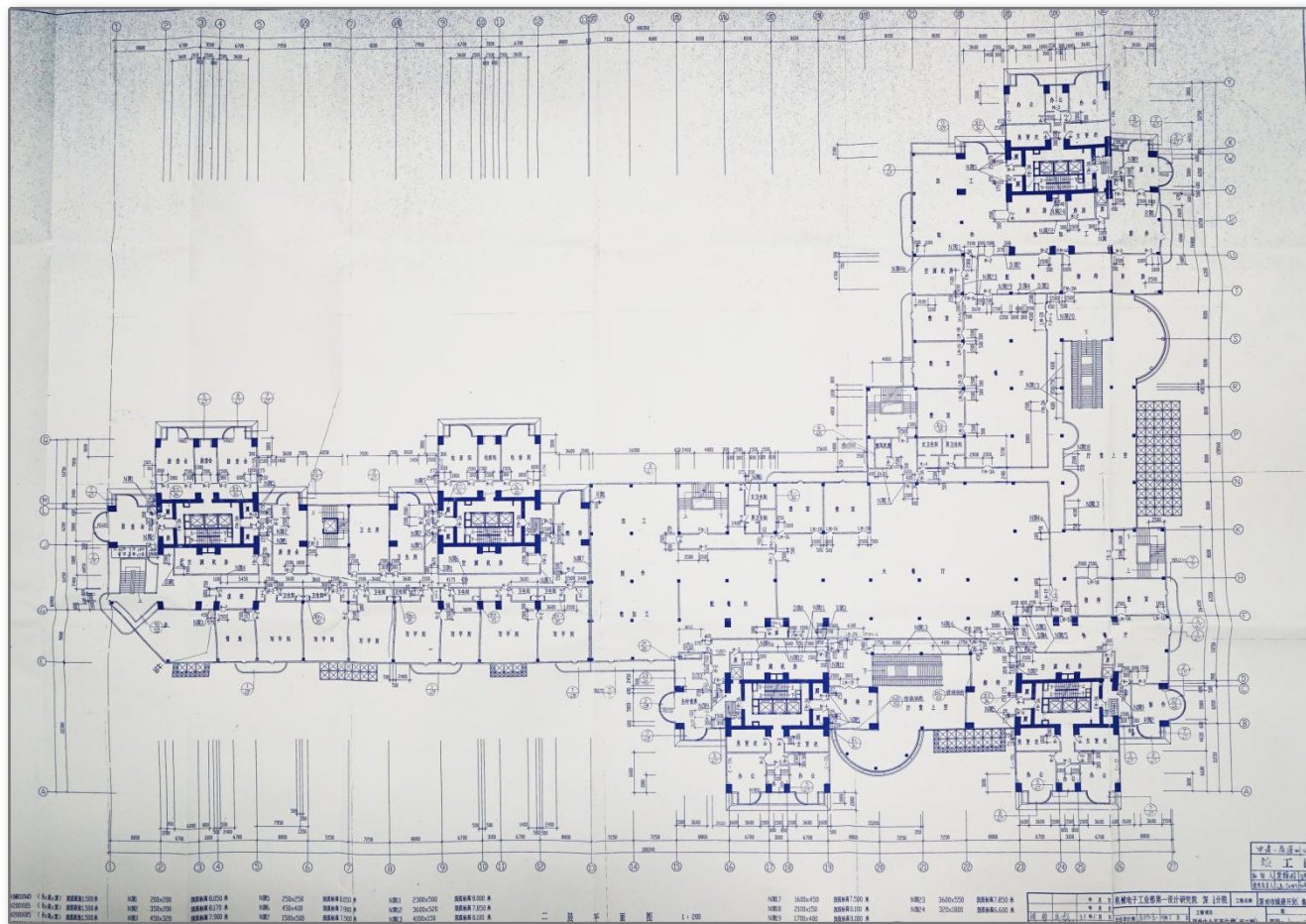
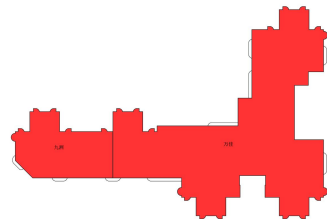
图册说明：园中花园裙楼一至三层（以下简称本房产）已经竣工且投入使用二十二年。因时间久远，本房产现场实际情况（包括但不限于布局、面积、空间、功能、装修、设备、设施等）与原竣工图存在一定差异。我司本着审慎负责的态度，对本房产的现状情况进行察看后，形成了现状示意图，图纸及相关数据不一定能全面准确地反映现场情况，仅供意向买受人参考。买受人在购买前应当自行踏勘了解，并根据自行踏勘了解的情况自主决定是否购买本房产。

## 园中花园裙楼一至三层参考示意图

房产证面积5960.70m<sup>2</sup>

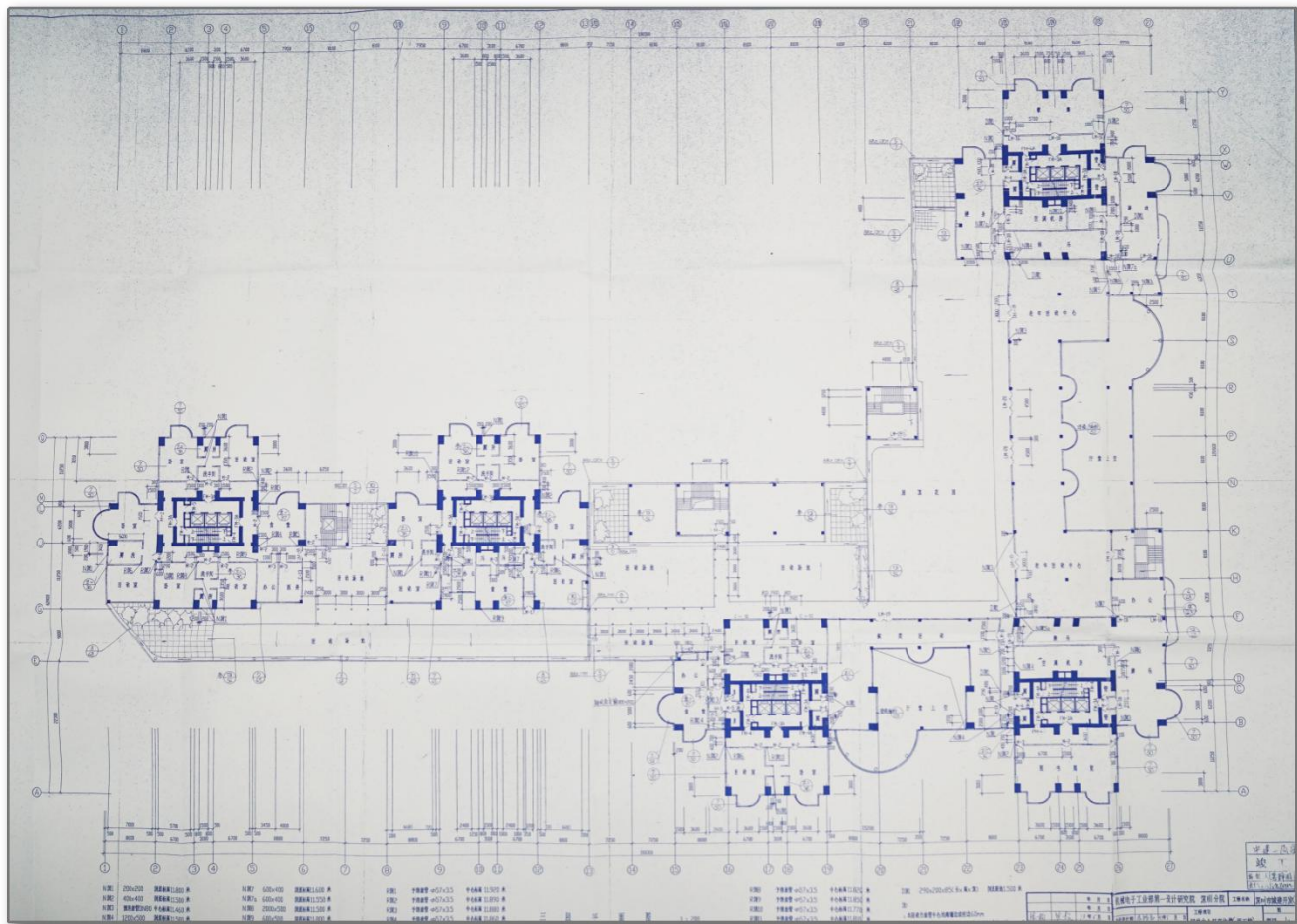
底层平面图

## 园中花园裙楼一至三层参考示意图

房产证面积9576.27m<sup>2</sup>

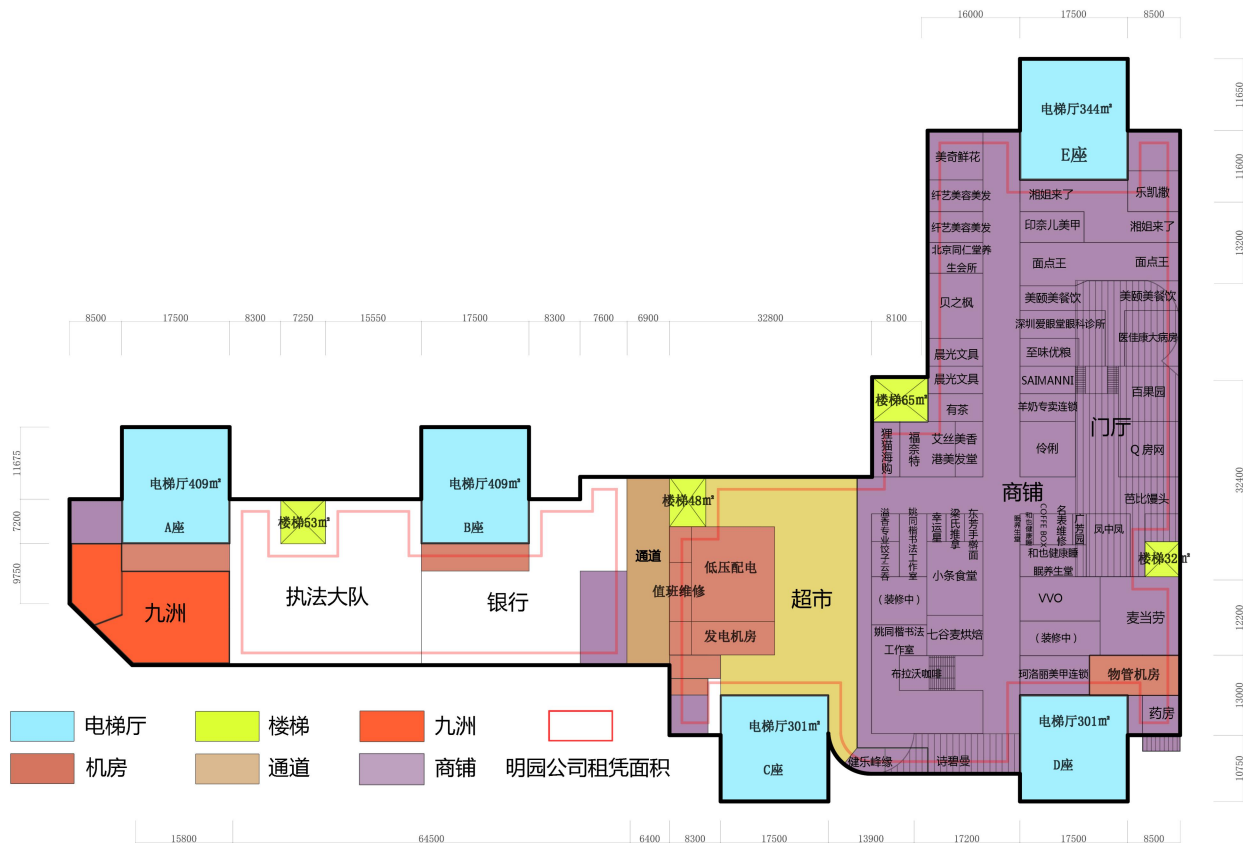
二层平面图

## 园中花园裙楼一至三层参考示意图

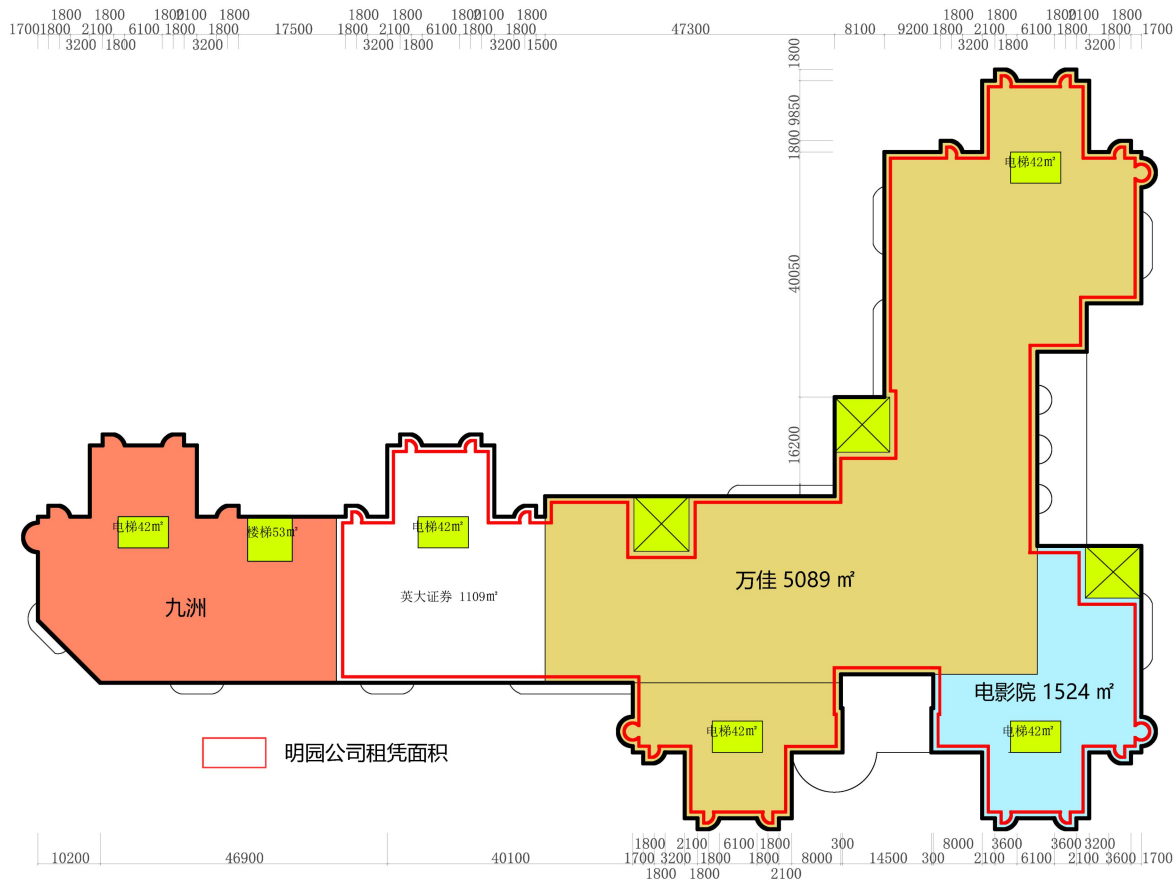
房产证面积6168.69m<sup>2</sup>

三层平面图

## 园中花园裙楼一至三层参考示意图



## 园中花园裙楼一至三层参考示意图



现状面积约9419m<sup>2</sup>，其中：

九洲：1413+1413\*0.05=约1484m<sup>2</sup>

英大证券：约1109m<sup>2</sup>

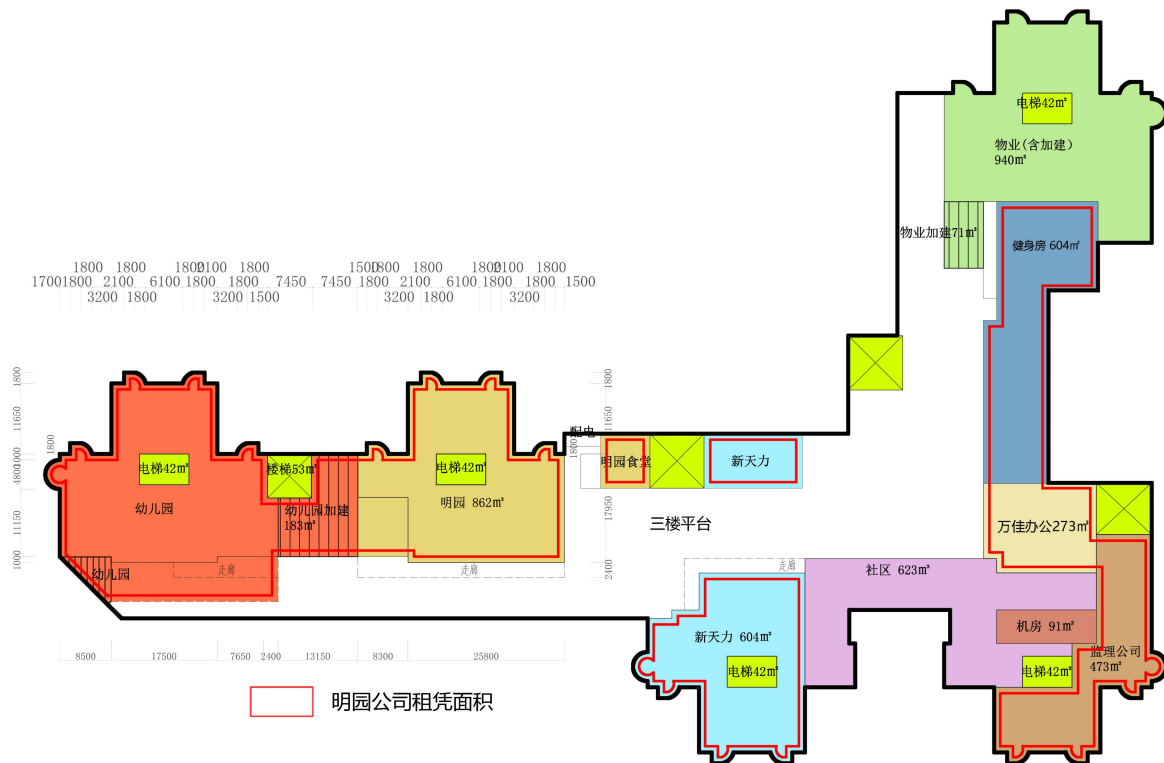
万佳：约5089m<sup>2</sup>

电影院：约1524m<sup>2</sup>

现状二层平面图



## 园中花园裙楼一至三层参考示意图



现状面积约**6328m<sup>2</sup>**，其中：

幼儿园：1027+186\*0.5=约1120m<sup>2</sup>

明园：约862m<sup>2</sup>

新天力：约604m<sup>2</sup>

社区：约623m<sup>2</sup>

监理公司：473m<sup>2</sup>

物业：约940m<sup>2</sup>

健身房：约604m<sup>2</sup>

机房：约91m<sup>2</sup>

现状三层平面图

感谢垂注  
敬请指导  
THANKS

城 建 集 团

2018年9月