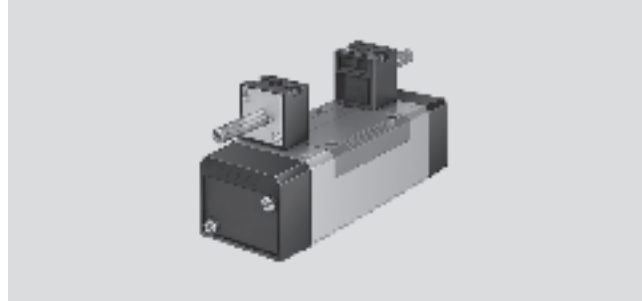


电磁阀 MN1H, ISO 5599-1

技术参数 - 三位五通阀

FESTO

-  - 流量
1200 ... 4600 l/min
-  - 电压
24 V DC
110, 230 V AC



主要技术参数					
ISO 规格	1	2	3		
阀功能	三位五通, 单电控				
结构特点	滑阀				
密封原理	软性				
驱动方式	电				
复位方式	机械弹簧				
先导控制方式	先导控制				
先导气源	内先导				
流动方向	单向				
排气功能	带流量控制				
手控装置	通过附件, 锁定				
安装方式	通孔安装				
安装位置	任意位置				
公称通径	[mm]	8	11	14.5	
标准额定流量	中封式	[l/min]	1200	2300	4100
	中泄式	[l/min]			4600
	中压式	[l/min]			4000
阀位尺寸	[mm]	43	56	71	
底座上的气接口		G $\frac{1}{4}$	G $\frac{3}{8}$	G $\frac{1}{2}$	
产品重量	[g]	650	940	1170	
排气噪声级	[dB (A)]	85			

工作和环境条件			
工作介质	过滤压缩空气, 润滑或未润滑 真空		
工作压力	内先导气源	[bar]	3 ... 10
	外先导气源	[bar]	-0.9 ... +16
先导压力		[bar]	3 ... 10
环境温度		[°C]	-10 ... +50
介质温度		[°C]	-10 ... +50

阀的响应时间 [ms]						
ISO 规格	1		2		3	
	开	关	开	关	开	关
带 N1 型电磁线圈						
中封式	20	44	33	82	33	82
中泄式	20	46	36	84	36	84
中压式	20	46	35	78	35	78

电磁阀 MN1H, ISO 5599-1

技术参数 - 三位五通阀

FESTO

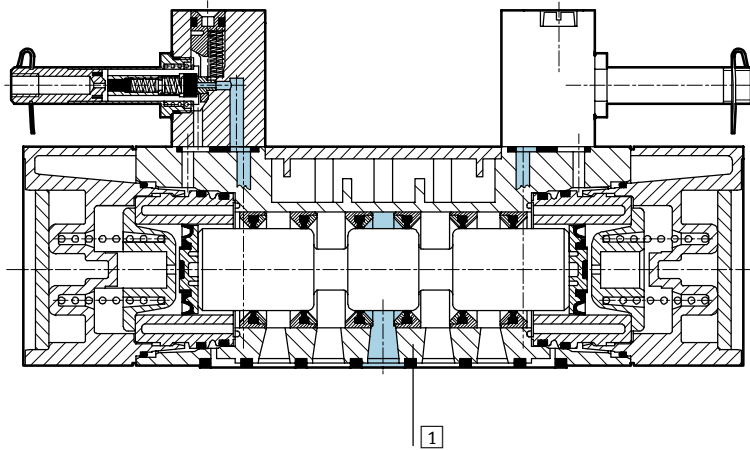
电参数

N1 型电磁线圈

电接口	插头, 方形结构, 符合EN 175301-803标准, A型		
工作电压	直流电压	[V DC]	24
	交流电压	[V AC]	110/230 (50 ... 60 Hz)
线圈特性	直流电压	[W]	2.5
	交流电压	[VA]	开关: 7.5 保持: 5
防护等级符合EN 60 529标准	IP65		

材料

剖面视图



1 阀体	压铸铝合金, 聚碳酸酯
- 密封件	丁腈橡胶
材料说明	不含铜和聚四氟乙烯的型号 → 订货数据

标准方向控制阀
ISO 5599/1

1.2

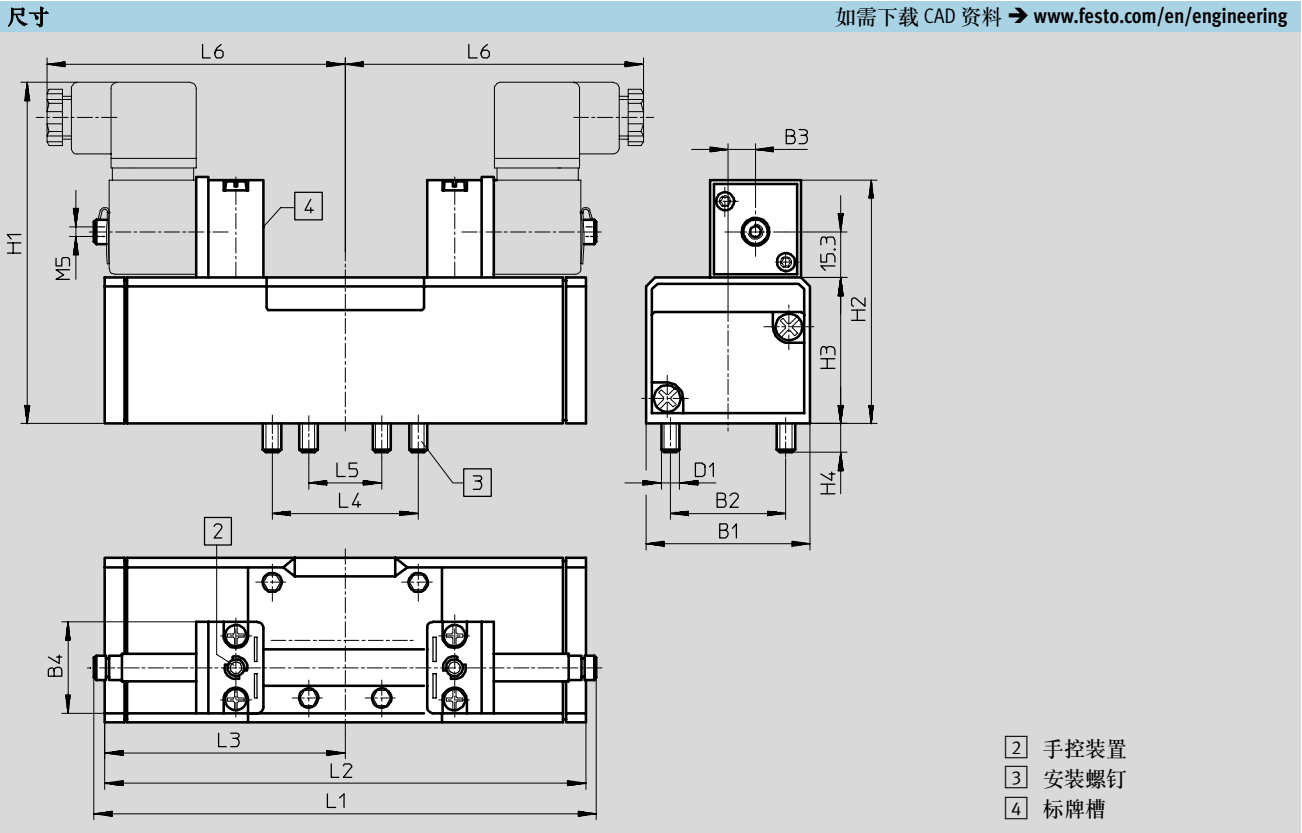
电磁阀 MN1H, ISO 5599-1

技术参数 - 三位五通阀

FESTO

标准方向控制阀
ISO 5599/1

1.2



ISO 规格	B1	B2	B3	B4	D1	H1	H2	H3	H4	L1	L2	L3	L4	L5	L6
1	42	28	6	30	M5	106	74	38	9	147.3	108.4	54.2	36	18	89
2	54	38	9	30	M6	116	84	48	9.5	165	158	79	48	24	98
3	65	48	12	30	M8	123	91	55	12	185.7	184	92	64	32	109

电磁阀 MN1H, ISO 5599-1

技术参数 - 三位五通阀

FESTO

订货数据				
气路符号	说明	ISO 规格	代号	型号
	不带 N1 型电磁线圈 ¹⁾ , 中封式, 内先导气源	1	159 681	MN1H-5/3G-D-1-C
			184 658	MN1H-5/3G-D-1-C-CT ²⁾
		2	159 693	MN1H-5/3G-D-2-C
			184 660	MN1H-5/3G-D-2-C-CT ²⁾
		3	159 705	MN1H-5/3G-D-3-C
			184 662	MN1H-5/3G-D-3-C-CT ²⁾
	不带 N1 型电磁线圈 ¹⁾ , 中封式, 外先导气源	1	159 680	MN1H-5/3G-D-1-S-C
		2	159 692	MN1H-5/3G-D-2-S-C
		3	159 704	MN1H-5/3G-D-3-S-C
	不带 N1 型电磁线圈 ¹⁾ , 中泄式, 内先导气源	1	159 683	MN1H-5/3E-D-1-C
			184 652	MN1H-5/3E-D-1-C-CT ²⁾
		2	159 695	MN1H-5/3E-D-2-C
			184 654	MN1H-5/3E-D-2-C-CT ²⁾
		3	159 707	MN1H-5/3E-D-3-C
184 656	MN1H-5/3E-D-3-C-CT ²⁾			
	不带 N1 型电磁线圈 ¹⁾ , 中泄式, 外先导气源	1	159 682	MN1H-5/3E-D-1-S-C
		2	159 694	MN1H-5/3E-D-2-S-C
		3	159 706	MN1H-5/3E-D-3-S-C
	不带 N1 型电磁线圈 ¹⁾ , 中压式, 内先导气源	1	159 685	MN1H-5/3B-D-1-C
			184 646	MN1H-5/3B-D-1-C-CT ²⁾
		2	159 697	MN1H-5/3B-D-2-C
			184 648	MN1H-5/3B-D-2-C-CT ²⁾
		3	159 709	MN1H-5/3B-D-3-C
184 650	MN1H-5/3B-D-3-C-CT ²⁾			
	不带 N1 型电磁线圈 ¹⁾ , 中压式, 外先导气源	1	159 684	MN1H-5/3B-D-1-S-C
		2	159 696	MN1H-5/3B-D-2-S-C
		3	159 708	MN1H-5/3B-D-3-S-C

1) N1型电磁线圈 → 2 / 1.2-82

2) 不含铜和聚四氟乙烯