

# 激光打标模块

源自全球光纤激光器行业领导者



应用



特性



优势



[www.ipgphotonics.com](http://www.ipgphotonics.com)

■ The Power to Transform®

## 激光打标模块



### 红外集成打标模块

- 打标集成商和 OEM 的完整模块
- 紧凑和密封模块
- 可适用于行业标准 XY2-100 交互界面
- 多功能打标软件配备可选 IPG 扫描控制器
- 提前校准扫描场
- 以太网通讯系统

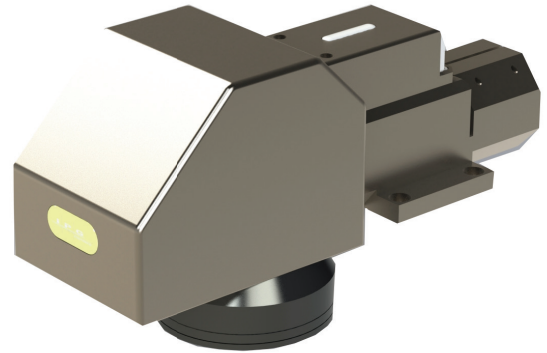


规格		配置表	
激光器		透镜焦距 (mm)	163
平均功率 (W)	20 30 50 100	扫描面积 (mm <sup>2</sup> )	110 x 110
最大脉冲能量 (mJ)	1.0	工作距离 (mm)	189
波长 (nm)	1064	光斑 (μm)	~ 30
脉宽 (ns)	100	可选配件	
脉冲重复频率 (kHz)	2-200		
扫描头		远程自动许可证升级 仅在对外沟通时需要	P40-020451
追踪延迟 (ms)	0.1	控制 I/O 串口协议升级 控制外部 Z 轴和简易 I/O 自动设置	CEMISCX0000014PX
重复性 (rms)	<5 μrad	外部运动控制面板 5V 运动控制器的电子面板	P30-003779
振镜通光孔径 (mm)	12	24V 机器人交互面板 24 款设备的电子交互界面 (机器人, PLC)	P30-003943
焦距可选 (mm)	100 163 254 330 420		
型号配置	水平型 垂直型		
其他参数			
控制器	IPG 控制器, XY2-100		
重量 (lbs)	9 (加工头)		



## 红外集成打标模块配备准直器输入

- 接口接入到 IPG 标准 35mm 准直器
- 与大部分 IPG 脉冲激光器即插即用
- 提前校准扫描场
- 可适用于行业标准 XY2-100 交互界面



### 规格

激光器	
平均功率 (W)	不出光, 20万, 30万, 50万, 100万
最大脉冲能量 (mJ)	1.0
波长 (nm)	1064
脉宽 (ns)	100
脉冲重复频率 (kHz)	2-200
扫描头	
追踪延迟 (ms)	0.1
重复性 (rms)	<5 $\mu$ rad
振镜通光孔径 (mm)	12
焦距可选 (mm)	100 163 254 330 420
型号配置	水平型 垂直型
其他参数	
控制器	IPG 控制器, XY2-100
重量 (lbs)	9 (加工头)



### 配置表

透镜焦距 (mm)	163
扫描面积 (mm <sup>2</sup> )	100 x 100
工作距离 (mm)	189
光斑 ( $\mu$ m)	~ 30

### 可选配件

远程自动许可证升级 仅在对外沟通时需要	P40-020451
控制 I/O 串口协议升级 控制外部 Z 轴和简易 I/O 自动设置	CEMISX0000014PX
外部运动控制面板 5V 运动控制器的电子面板	P30-003779
24V 机器人交互面板 24 款设备的电子交互界面 (机器人, PLC)	P30-003943

## IPG Photonics 激光打标模块



### 紫外集成打标模块

- 集成打标模块
- 跟踪延迟时间极具优势
- 扫描场经过校准
- 扫描头易于维护
- 355 nm 波长，可用于加工多种材料
- 集成指示光束



规格	
激光器	
平均功率 (W)	3 – 典型值 @ 300kHz
最大脉冲能量 (mJ)	10.0
波长 (nm)	355
脉宽 (ns)	1.5
脉冲重复频率 (kHz)	2-300
扫描头	
追踪延迟 (ms)	0.1
重复性 (rms)	<5 $\mu$ rad
振镜通光孔径 (mm)	12
焦距可选 (mm)	100 170 254
型号配置	水平型
其他参数	
控制器	IPG 控制器, XY2-100
重量 (lbs)	16

配置表	
透镜焦距 (mm)	163
扫描面积 (mm <sup>2</sup> )	110 x 110
工作距离 (mm)	216
光斑大小 ( $\mu$ m)	~ 30

### 可选配件

- |  |                  |
|--|------------------|
| 远程自动许可证升级<br>仅在对外沟通时需要                     | P40-020451       |
| 控制 I/O 串口协议升级<br>控制外部 Z 轴和简易 I/O 自动设置      | CEMISCX0000014PX |
| 外部运动控制面板<br>5V 运动控制器的电子面板                  | P30-003779       |
| 24V 机器人交互面板<br>24 款设备的电子交互界面<br>(机器人, PLC) | P30-003943       |



即将上市  
绿光集成打标模块



## 皮秒集成打标模块

- 更短脉宽完美适用于打黑
- 完整的集成模块且密封性好
- 扫描场经过校准
- 集成光束扩展
- 集成指示光束



### 规格

激光器	
平均功率 (W)	50
最大脉冲能量 (mJ)	25
波长 (nm)	1030
脉宽 (ns)	< 3, 标称 2ps
脉冲重复频率 (kHz)	2-500
扫描头	
追踪延迟 (ms)	0.1
重复性 (rms)	<5 $\mu$ rad
振镜通光孔径 (mm)	12
焦距可选 (mm)	100 163 254 330 420
型号配置	水平型
其他参数	
控制器	IPG 控制器, XY2-100
重量 (lbs)	13.5



### 配置表

透镜焦距 (mm)	163
扫描面积 (mm <sup>2</sup> )	100 x 100
工作距离 (mm)	189
光斑大小 ( $\mu$ m)	~ 30

### 可选配件

远程自动许可证升级 仅在对外沟通时需要	P40-020451
控制 I/O 串口协议升级 控制外部 Z 轴和简易 I/O 自动设置	CEMISX0000014PX
外部运动控制面板 5V 运动控制器的电子面板	P30-003779
24V 机器人交互面板 24 款设备的电子交互界面 (机器人, PLC)	P30-003943



即将上市  
飞秒集成打标模块

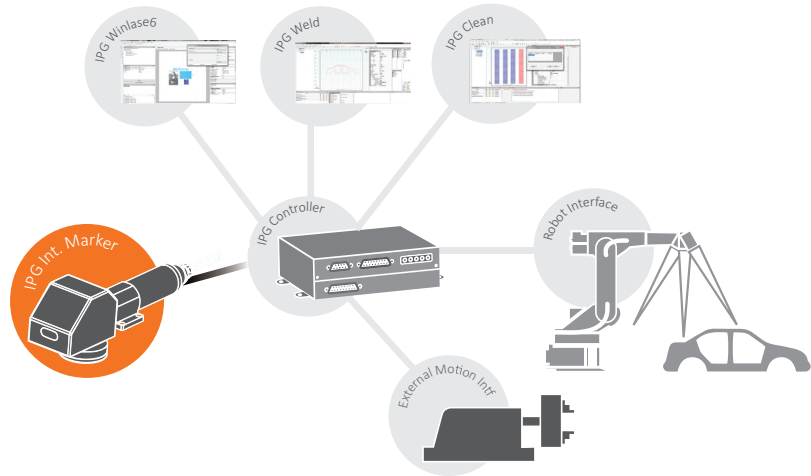
## 激光打标模块



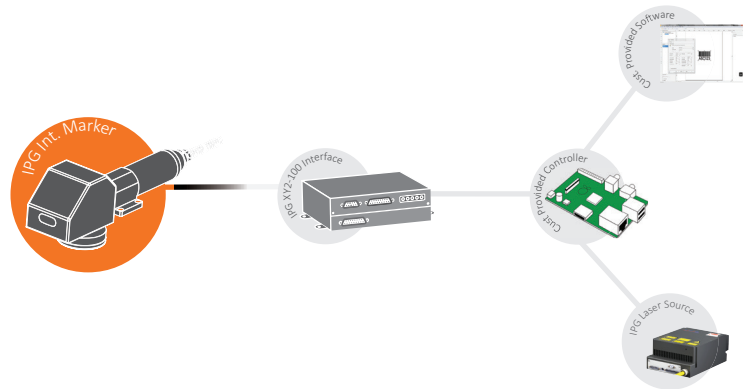
### 结构选项

IPG 集成打标模块可配备工业标准 XY2-100 控制界面和完整集成的 IPG 控制器 & 软件。

#### 配置 1: IPG 控制器 & 软件

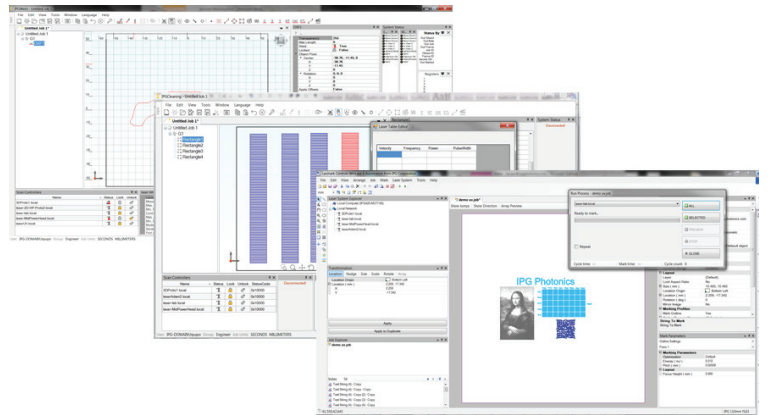


#### 配置 2: 外置控制器 & 软件 配备 XY2-100 界面



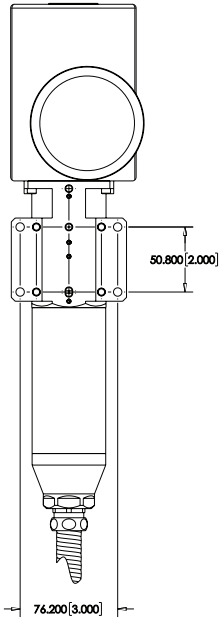
### 控制器和软件

IPG 集成打标模块配备强大且简易使用的打标软件以及完整集成的控制器，充分显现了 IPG 脉冲激光光源的优势。IPG 的控制器还可配置 IPGWeld 和全新 IPG Clean 软件包以优化应用参数。使 IPG 集成打标模块成为激光打标和激光表面清洗 / 处理应用的最佳选择。另外，IPG 控制器和软件平台提供针对静态打标和飞行打标的外部运动控制可选界面。

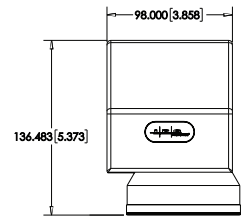
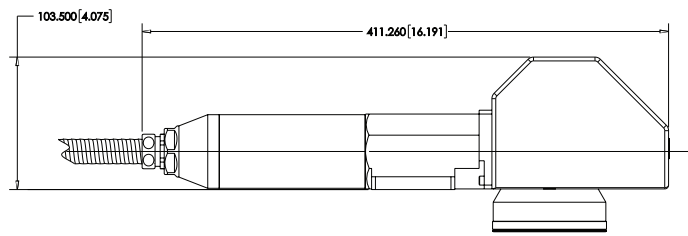




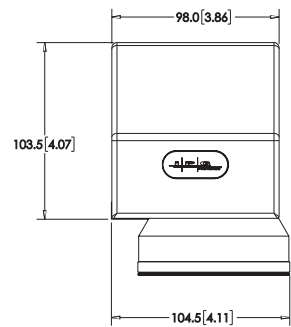
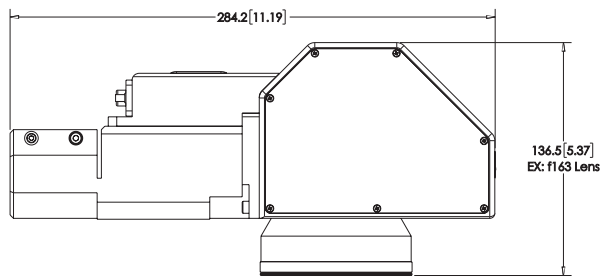
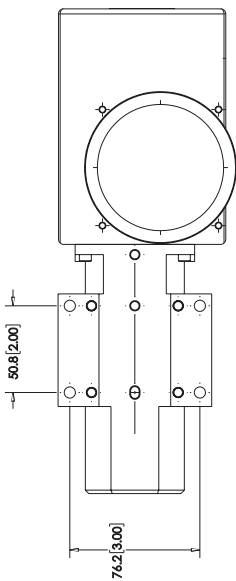
草图



红外集成打标模块



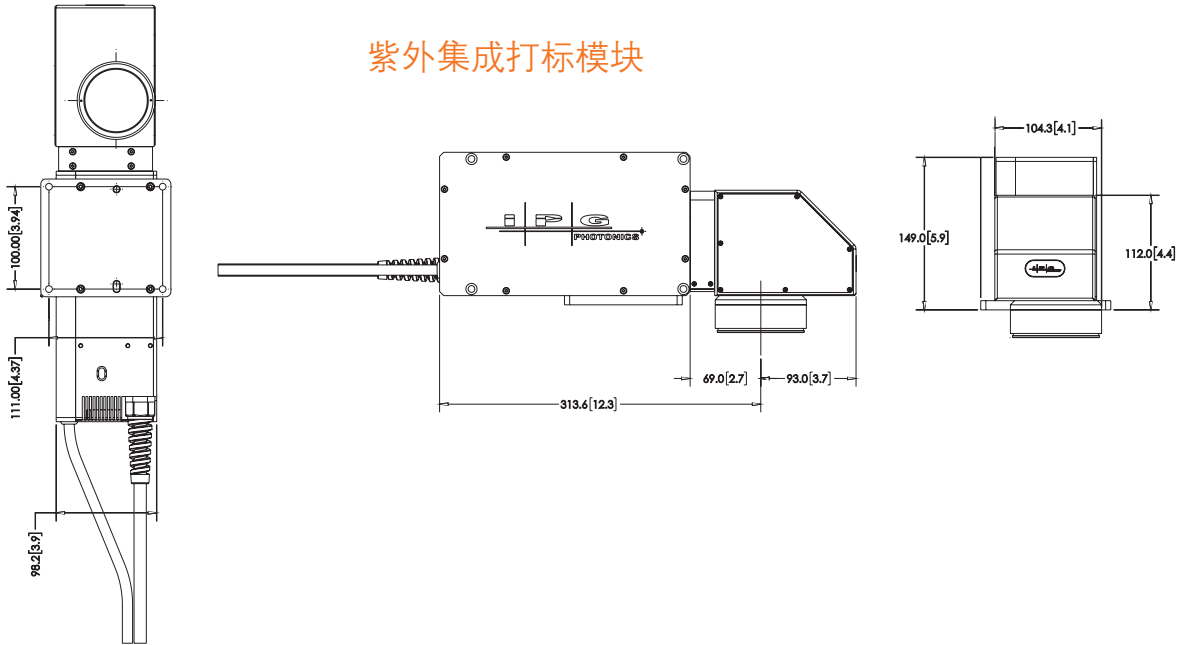
准直器集成头



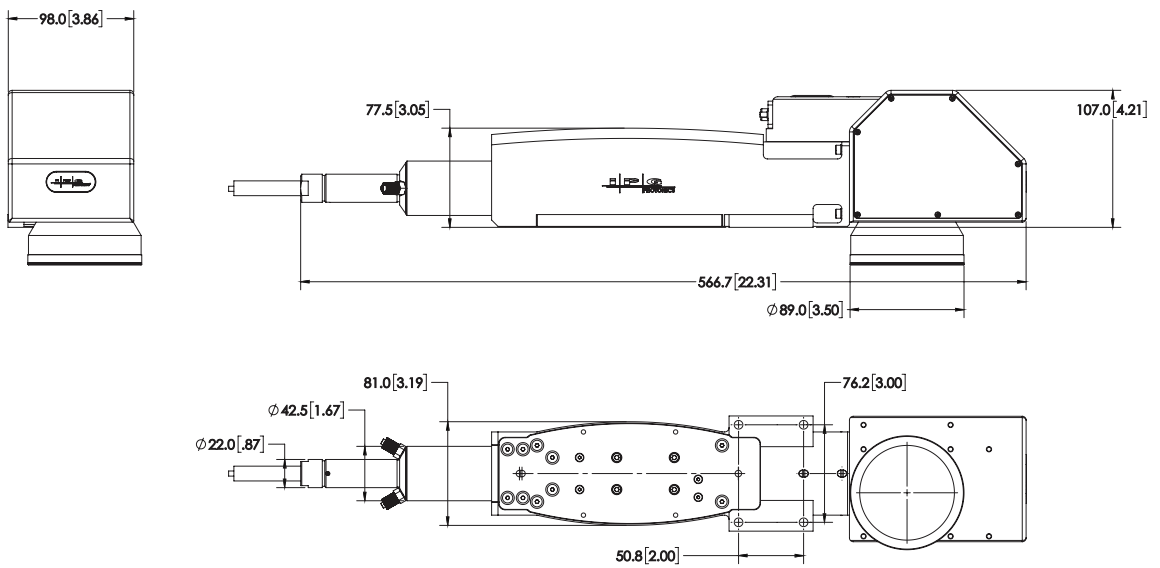


草图

### 紫外集成打标模块

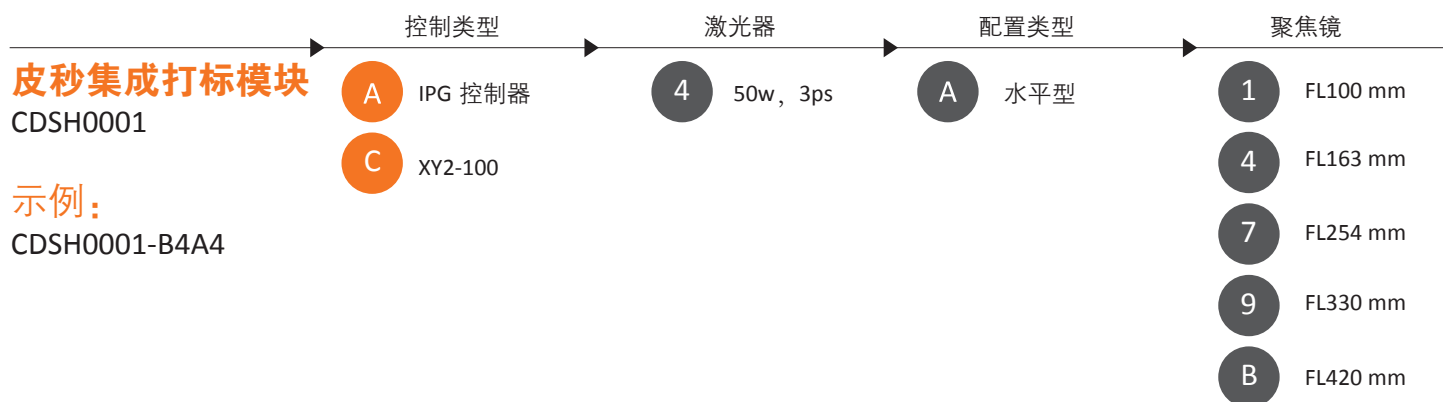
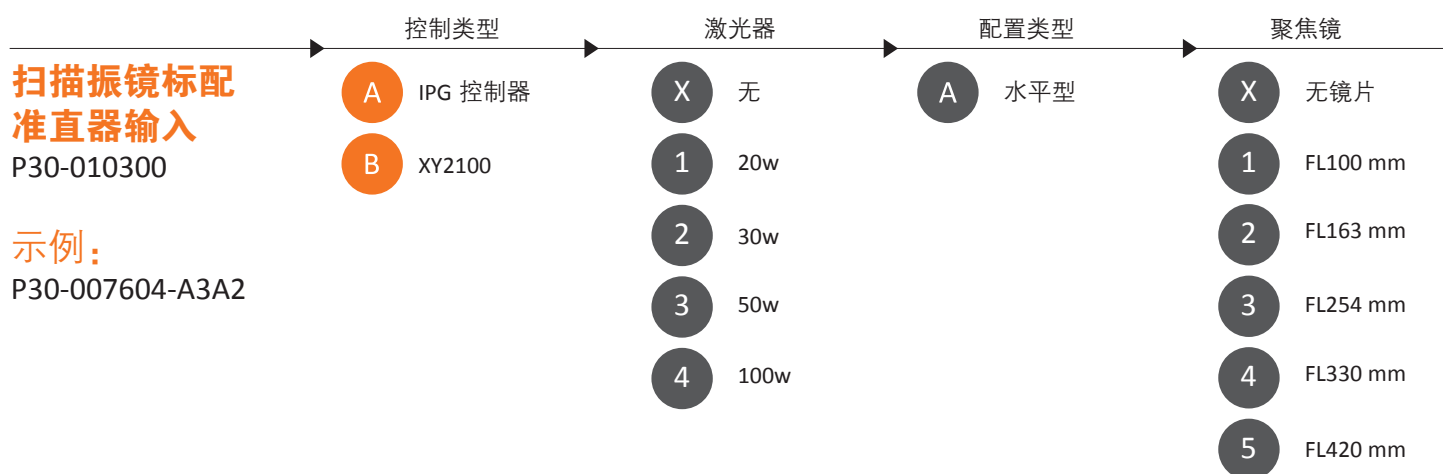
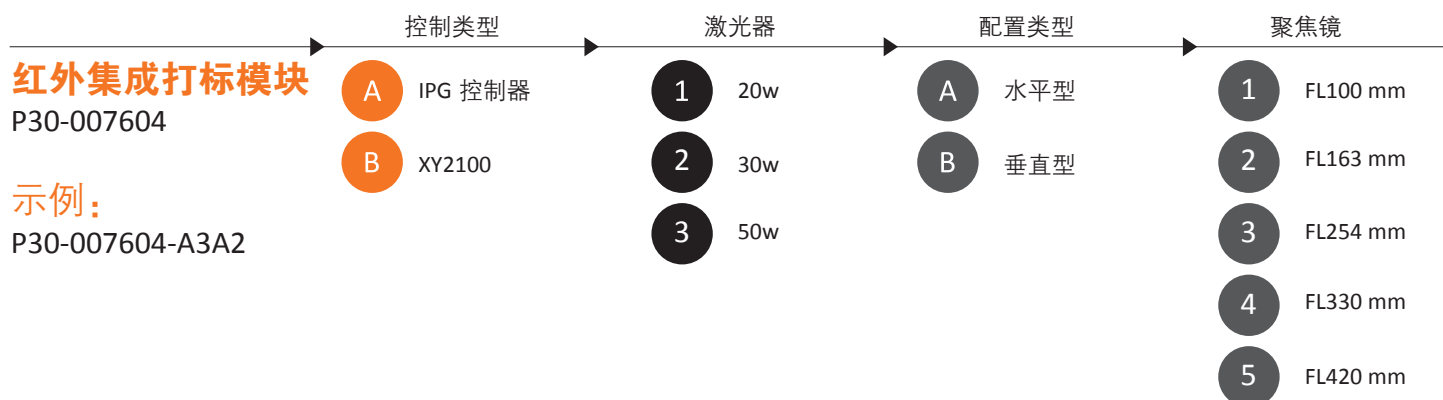


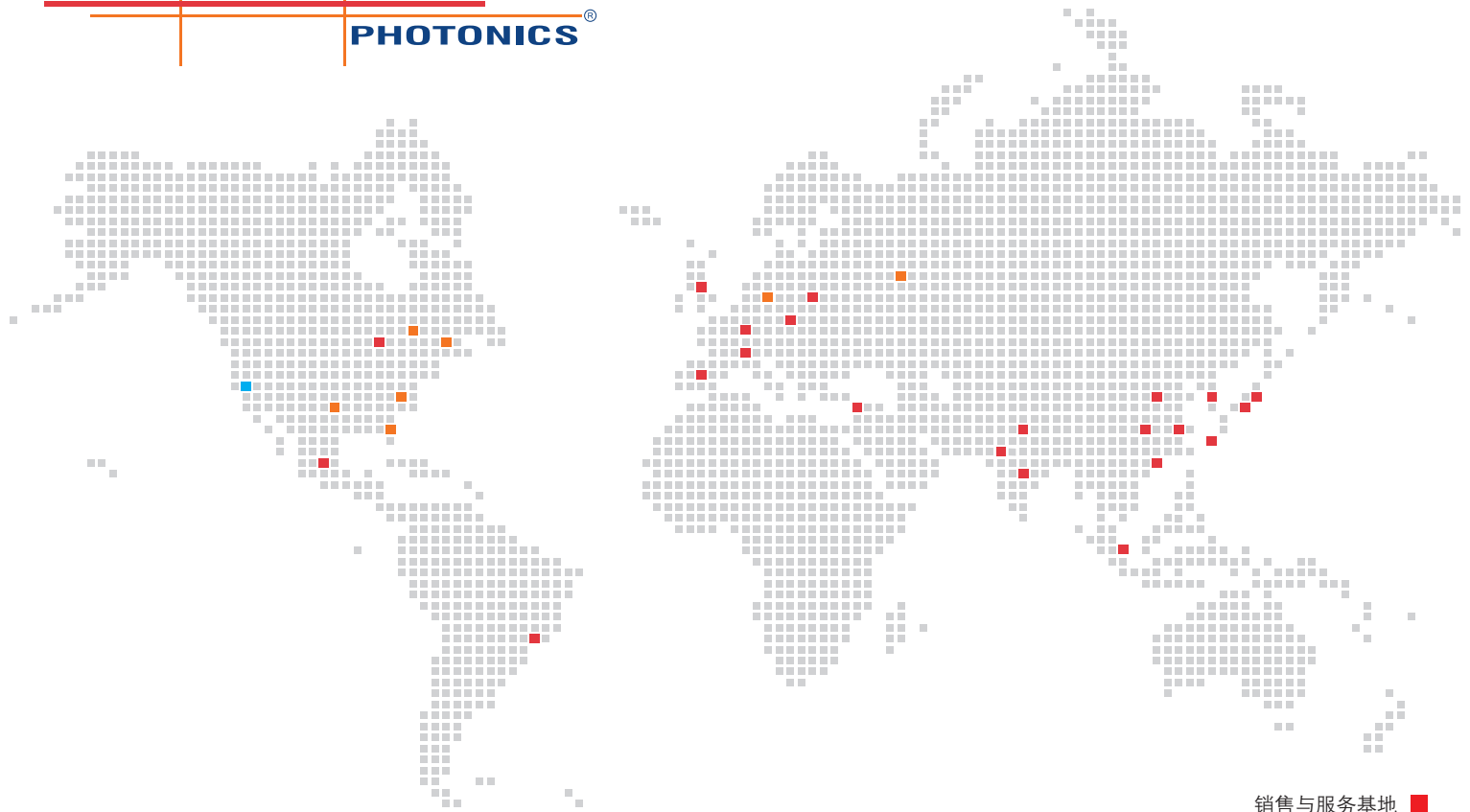
### 皮秒集成打标模块





## 配置





■ 销售与服务基地  
■ 生产、销售与服务基地  
■ 生产、研发、销售与服务基地

**IPG Photonics Corporation**  
 World Headquarters  
 Oxford, MA USA  
 +1 508 373 1100  
 sales.us@ipgphotonics.com

**IPG Laser GmbH**  
 European Headquarters  
 Burbach, DE  
 +49 2736 44200  
 sales.europe@ipgphotonics.com

**IRE-Polus Co.**  
 IPG Russia  
 Fryazino, Moscow RU  
 +7 (495) 702 95 89  
 mail@ntoire-polus.ru

北京  
 010-59025200  
 北京市经济技术开发区景园北街 2 号 BDA 国际企业大道 28 号楼

上海  
 021-50586577  
 上海市青浦区华徐公路 999 号  
 e 通世界北区 B 栋 5 层

深圳  
 0755-23993780  
 深圳市南山区高新南五道  
 金证科技大楼一楼 B 室

武汉  
 027-87415527  
 武汉市东湖高新开发区光谷大道 77 号光谷金融港 B2 栋 1 楼

**IPGP**  
**NASDAQ**  
 LISTED

[www.ipgphotonics.com](http://www.ipgphotonics.com)

IPG 光子公司生产的激光产品种类齐全，包含一类至四类的激光器产品。针对此设备，请查阅该产品规范详细了解其光学性能特点。产品规范信息通常包括波长范围，输出功率（CW 和 / 或峰值），脉冲能量、脉冲重复频率、脉冲宽度等等。

