



使用手冊

PHILIPS



1 重要事項

安全性

瞭解這些安全符號



此「閃電」表示產品內部的非絕緣材質可能導致觸電。為保障家中所有人員的安全，請勿拆卸產品外殼。對於以「驚嘆號」提醒您注意的功能，應仔細閱讀隨附的說明文字，避免發生操作及維修問題。
警告：為降低火災與觸電的危險，您應避免讓本產品暴露在雨水或濕氣中，並且請勿在本產品上放置花瓶等裝有液體之物品。
警告：為避免觸電，請將插頭較寬的接腳插入較寬的插孔中，並確定完全插入。

重要安全性指示

- 1 閱讀這些指示
- 2 請妥善保存這些指示
- 3 注意所有警告文字。
- 4 遵循所有指示。
- 5 請勿在近水處使用本產品。
- 6 清潔時僅能使用乾布。
- 7 請勿阻塞任何通風口。請依照製造商的指示進行安裝。
- 8 請勿將本產品安裝在接近熱源處，例如暖器裝置、暖氣孔、火爐或其他會產生高溫的產品（包括擴大機在內）。
- 9 妥善保護電源線，避免踩踏或夾壓，尤其是插頭、便利插座，以及電源線與產品的連接處。
- 10 僅使用原廠指定的附件/配件。
- 11 僅使用經原廠指定或隨產品銷售的推車、底座、三腳架、支架或桌子。使用推車移動產品時應謹慎小心，避免因翻覆而造成傷害。



- 12 如遇雷雨或長時間不使用時，請將產品的插頭拔除。
- 13 所有維修服務應委託合格的服務人員處理。當本產品因故損壞時（例如電源線或插頭損壞、液體潑濺、物品掉入產品內部、產品淋到雨或受潮、無法正常運作或摔落等），都必須進行維修。
- 14 電池使用注意事項 – 為防止電池滲漏導致人身傷害、財物受損或產品損壞：
 - 請依照裝置上標示的 + 與 - 極正確安裝所有電池。
 - 請勿混用電池（新舊混用或鹼性電池混用等）。
 - 若裝置長時間不使用時，請將電池取出。
 - 電池（安裝的電池套組或電池）請勿暴露在過度的熱源下，例如日照或火焰等。
- 15 請勿將產品置於容易滴水或濺水的環境。
- 16 請勿在產品上放置危險物品（如盛裝液體的容器、點燃的蠟燭等）。
- 17 直接插入式電源變壓器的插頭作為中斷連接裝置時，中斷連接裝置應保持隨時可操作。
- 18 祇能用使用手冊上列出的電池和電源。

警告

- 請勿打開產品外殼。
- 請勿在本產品的任何部位使用潤滑油。
- 請勿將本產品放置在其他電器上。

注意

未經 Philips Consumer Lifestyle 明示核可即變更或修改本裝置，可能導致使用者操作本設備的授權失效。

舊產品的處置

您的產品是使用高品質材質和元件所設計製造，可回收和重複使用。請勿將您的產品與其他家用廢棄物共同丟棄。請瞭解當地電器、電子產品及電池的垃圾分類相關法規。正確處理這些產品有助於避免對環境和人類健康帶來負面影響。

您的產品內含不能作為一般家庭廢棄物處理的電池。請了解當地有關電池的垃圾分類相關法規。正確處理廢棄電池有助於避免對環境和人類健康帶來負面影響。

請造訪 www.recycle.philips.com，以取得您當地回收中心的詳細資訊。

環境保護資訊

所有非必要之包裝材料均已捨棄。我們嘗試讓包裝可以輕易拆解成三種材質：厚紙板（外盒）、聚苯乙烯泡棉（防震）以及聚乙烯（包裝袋、保護性泡棉膠紙）。產品本身含有可回收並重複使用的材質，但是需由專業公司拆解。請根據各地法規丟棄包裝材料、廢電池和舊機器。



製作受版權保護之未經授權的資料，包括電腦程式、檔案、廣播及聲音錄製品，可能構成侵害版權之行為並引起刑事訴訟。本設備不應用於此類用途。

備註

- 機型牌位於產品底部。

2 您的藍牙揚聲器

感謝您購買本產品，歡迎使用 Philips 產品！請至 www.philips.com/welcome 登錄您的產品，以獲得 Philips 提供的完整支援。

簡介

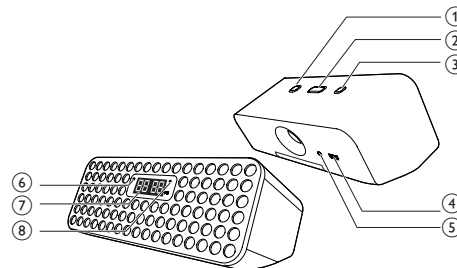
您可以使用此揚聲器享受來自相容藍牙裝置或其他音訊裝置的音訊。

內容物

請清點包裝內容物：

- 主裝置
- 1 個轉接器
- 使用手冊

主裝置概覽



1 ∞

- 將揚聲器在待機模式及工作模式之間切換。
- + / - 調整音量。
- 調整時間。

2 ✨

- 自動待機模式：按 2 秒鐘，喚醒您的揚聲器。
- 待機模式：按超過 2 秒鐘，開始設定時間。
- 插著 AC 電源線時，重複按下以選擇不同的顯示亮度。
- 按 8 秒鐘，可清除所有配對資訊。

3 DC IN 5V $\overline{\text{---}}$ 1A

- 電源供應插孔

4 MP3-LINK

- 連接音訊裝置。

5 藍牙指示燈

- 當揚聲器與相容的藍牙裝置連線時，會持續亮起。
- 中斷藍牙配對時，則會閃爍。

6 顯示畫面

- 顯示時間。

7 電池電量指示燈

- 電池電量偏低時會閃爍

3 開始使用

！ 注意

- 如使用本手冊以外的方法來控制、調校或不按順序操作，可能會導致危險輻射外洩或造成危險。

請務必依順序遵循本章指示。

若您與 Philips 聯絡，則將需要提供產品的機型與序號。機型與序號位於產品底部。將號碼填寫與此：

型號 _____

序號 _____

接上電源

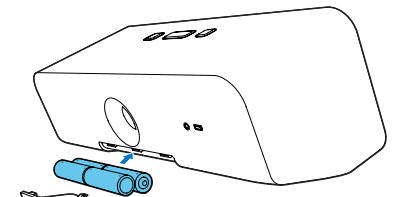
此款藍牙揚聲器可使用 AC 電源或電池電力。

電池電力

！ 警告

- 可能有爆炸的危險！電池應遠離熱源、日照或火源。請勿將電池丟入火中。
- 未能正確更換電池將造成電池爆炸的危險。限換用同型或通用類型。
- 電池含有化學物質，應妥善處理。
- 讓孩童遠離電池。

- 1 打開電池插槽。
- 2 依照電極 (+/-) 指示正確安裝 AA 電池。
- 3 蓋上電池插槽。



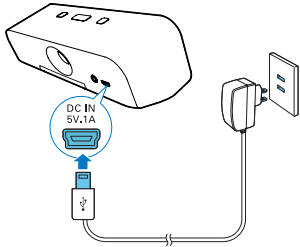
AC 電源

注意

- 產品可能會損壞！確定電源電壓與揚聲器背面所標示的電壓相符。

將 AC 電源變壓器連接至：

- 揚聲器背面的電源供應插孔。
- 牆壁電源插座。



開啟

- 將揚聲器上的 \llcorner 向右滑動。
↳ 藍牙指示燈會閃爍（藍光）。

切換待機模式

在下列情況下揚聲器會自動切換至待機模式。

- 藍牙模式**：您的藍牙裝置已超過 15 分鐘沒有音訊訊號。
- MP3 連線模式**：已超過 15 分鐘沒有偵測到音訊訊號。
- 電池電量不足。

備註

- 揚聲器進入待機模式時，藍牙連線會終止。您可按住 \star 2 秒鐘以喚醒揚聲器。

您也可以將 \llcorner 向左滑動，將揚聲器手動切換至待機模式。

4 播放

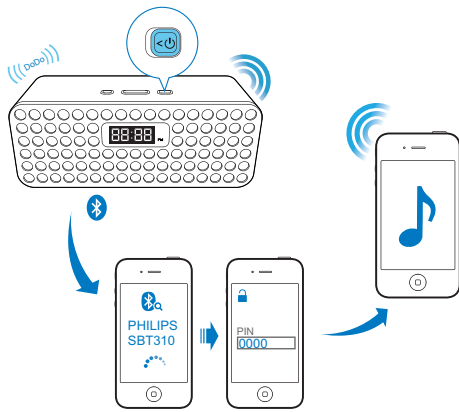
播放藍牙裝置的內容

您可以透過此揚聲器聆聽藍牙裝置的內容。

備註

- 揚聲器與藍牙裝置之間的有效操作範圍約為 10 公尺 (30 英尺)。

- 將 \llcorner 向右滑動，開啟揚聲器的藍牙功能。
↳ 藍牙指示燈會閃爍。
- 啟動您藍牙裝置的藍牙功能 (請參閱裝置使用手冊)。
- 選擇裝置上的 [PHILIPS SBT310] 進行配對。
↳ 揚聲器將發出 2 聲嗶聲，且藍牙指示燈持續亮起。
 - 在某些較舊的裝置上，您需要輸入配對密碼「0000」。
- 開始在藍牙裝置上播放音樂。



播放電腦的內容

您也可以電腦上透過藍牙聆聽音訊。

備註

- 進行配對之前，請先確定您的電腦已安裝好藍牙驅動程式。
- 下列步驟僅適用於 Windows 7 作業系統。如果您使用其他作業系統/iOS，請參閱其他作業系統/iOS 說明。

- 將 \llcorner 向右滑動，開啟揚聲器的藍牙功能。
↳ 藍牙指示燈會閃爍。
- 啟動電腦的藍牙功能。
- 在您的電腦上新增藍牙裝置，並選擇「PHILIPS SBT310」進行配對。
↳ 揚聲器將發出 2 聲嗶聲，且藍牙指示燈持續亮起。
- 在您的電腦上將「PHILIPS SBT310」設定為預設通訊裝置。
 - 在 Windows 主畫面右下角的揚聲器圖示 (喇叭) 上按一下滑鼠右鍵，並在選項選單中選擇「Playback Devices」(播放裝置)
 - 在想要的揚聲器上按一下滑鼠右鍵，並選擇「Set as Default communication Device」(設定為預設通訊裝置)。
- 開始在電腦上播放音樂。

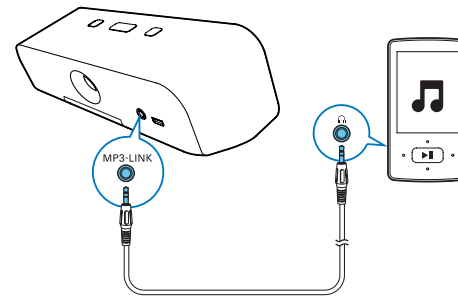
播放外接裝置的內容

您也可以透過此揚聲器聆聽外接音訊裝置的內容。

備註

- 僅有在藍牙功能暫停或停止時，您的揚聲器才會播放 MP3-LINK 音訊。

- 將 MP3-LINK 纜線接至：
 - 揚聲器背面的 MP3-LINK 插孔 (3.5 公釐)。
 - 外接裝置上的耳機插孔。
- 開始播放音訊裝置。



控制播放

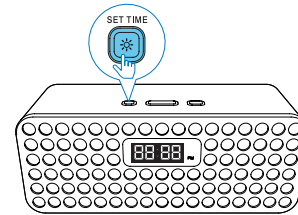
播放時，按 VOL +/- 可提高或降低音量。

調整亮度

備註

- 僅在插著 AC 電源線時，您才可調整顯示亮度。

重複按 \star 選擇不同的顯示亮度。

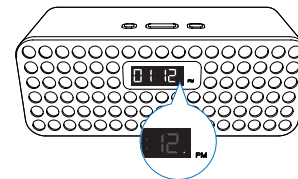


設定時間

備註

- 僅在揚聲器處於待機模式時，您才可設定時間。

- 將 \llcorner 向左滑動。
- 按住揚聲器上的 \star 超過兩秒。
↳ [12] 開始閃爍。
- 按 \star 確認。
↳ 小時數字開始閃爍。
- 按 + / - 設定小時。
- 重複步驟 3 到 4 以設定分鐘。
畫面的右下角有一個小亮點。
 - 設定時間為中午 12:00 之前時，小亮點會熄滅。
 - 設定時間為中午 12:00 之後時，小亮點會亮起。



5 產品資訊

備註

- 產品資訊可在未通知狀況下修改。

規格

擴大機

額定輸出功率	2 x 2 W RMS
訊噪比	>67 dB
Aux-in 連線	600 mV RMS 20 kohm

藍牙

藍牙版本	V2.1+ EDR
頻率波段	2.402-2.480 GHzISM 波段
範圍	10 公尺 (自由空間)

一般資訊

AC 電源 (電源變壓器)	機型：ASUC12A-050100 輸入：100-240V，50/60Hz，0.3A；輸出：5V === 1A；
操作耗電量	4 W
待機耗電量	0.4 W
尺寸 - 主裝置 (寬 x 高 x 深)	300 x 116 x 156 公釐
重量 - 主裝置	1.2 公斤

6 疑難排解

警告

- 請勿打開產品外殼。

為維持有效的保固，請勿自行嘗試修理系統。

如果您在使用本產品時發生任何問題，請在送修前先行檢查下列項目。如果問題仍未解決，請造訪 Philips 網站 (www.philips.com/welcome)。聯絡 Philips 時，請先準備好您的產品、型號編號與序號。

沒有電力

- 確定揚聲器的 AC 電源插頭已妥善連接。
- 請確認 AC 電源插座有電。
- 請確認電池已正確裝入。

沒有聲音

- 調整音量。

揚聲器沒有反應

- 重新啟動揚聲器。

低功率電波輻射性電機管理辦法

第十二條 經型式認證合格之低功率射頻電機，非經許可，公司、商號或

使用者均不得擅自變更頻率、加大功率或變更原設計之特性及功能。

第十四條 低功率射頻電機之使用不得影響飛航安全及干擾合法通信；經

發現有干擾現象時，應立即停用，並改善至無干擾時方得繼續

使用。