



# 全新国产奥迪A3 2016年型产品介绍

一汽 - 大众汽车有限公司 奥迪销售事业部

产品营销部

2016年4月

Audi  
突破科技 启迪未来





# 国产奥迪A3 2016年型上市目标：提升产品竞争力、扩大销量

国产A3 Sportback 1.4T上市 <2014/03/21>	国产A3 Limousine 1.4T上市 <2014/09/05>	国产A3 Spb&Lim 1.8T上市 <2015/01/28>	国产A3 Spb&Lim 三百万上市 <2015/05/21>	国产A3 Spb&Lim 2016款上市 <2016/04/05>
<h2>#1 引领</h2> <p>A3两厢上市仅3个月，便引领——豪华A级两厢车细分市场</p>	<h2>#2 开创</h2> <p>A3三厢市场份额高达近90%，开创——豪华A级三厢车细分市场</p>	<h2>#3 完善</h2> <p>A3 1.8T车型的上市，完善——奥迪A3动力总成的布局</p>	<h2>#4 回馈</h2> <p>搭载奥迪三百万活动，装备打包优惠，回馈——消费者的长期支持</p>	<h2>#5 发轫</h2> <p>下调指导价格，加装用户喜爱的装备，提升A3销量发轫——2016</p>



# 为实现目标，对国产奥迪A3两厢2016年型进行针对性调整（总览）

**变化I：精简车型**

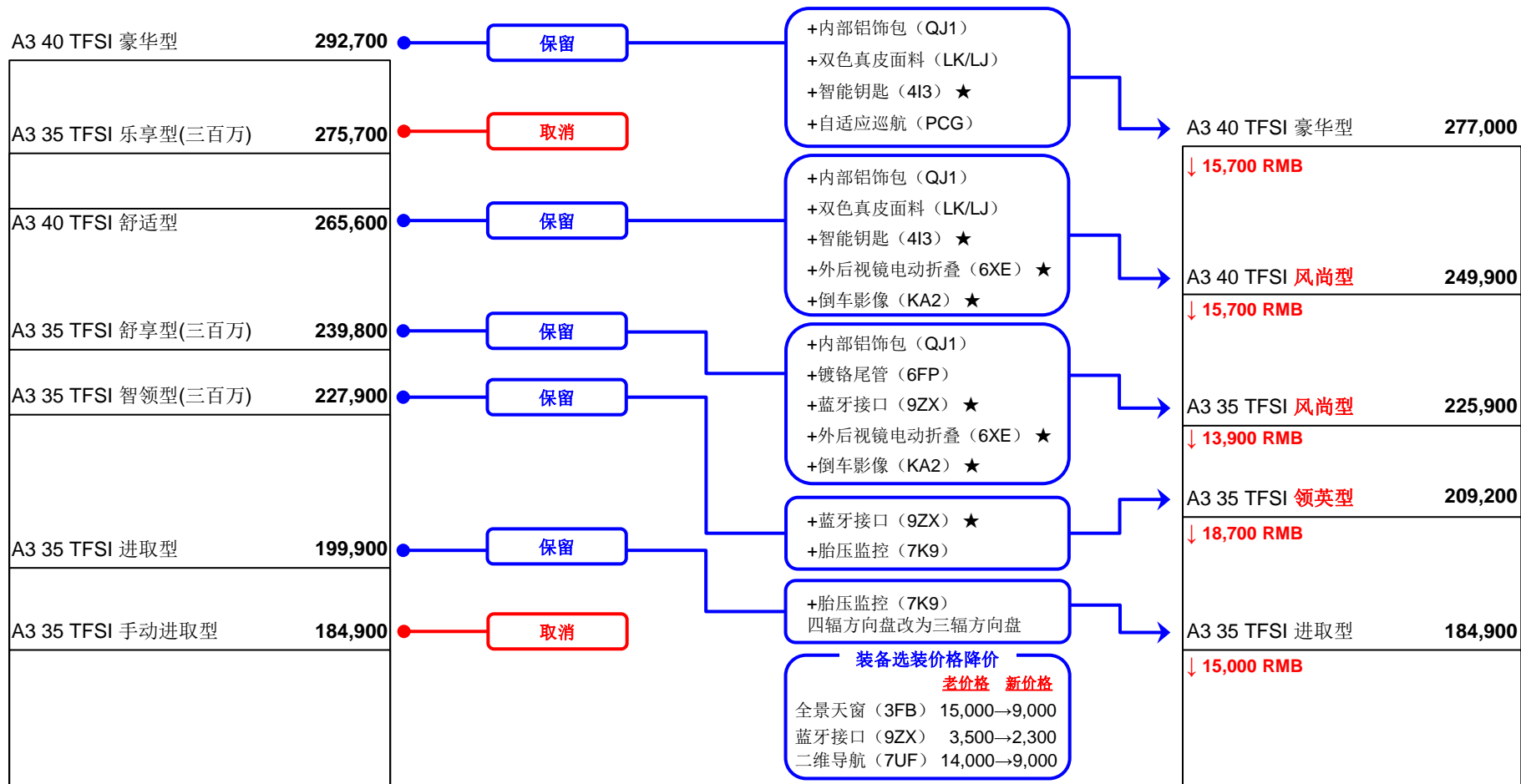
“原有7款车型缩减为5款，取消1.4T手动档和乐享型”

**变化II：配置提升与价格下调**

“加装用户喜爱装备，提升车型的舒适性和安全性，并下调关键装备价格”

**变化III：车型指导价下调与重命名**

“下调车型指导价格，并重新命名部分车型名称，提升产品竞争力”



Audi A3 Sportback CKD MY15

★代表重点推荐装备

Audi A3 Sportback CKD MY16





# 为实现目标，对国产奥迪A3三厢2016年型进行针对性调整（总览）

**变化I：精简车型**

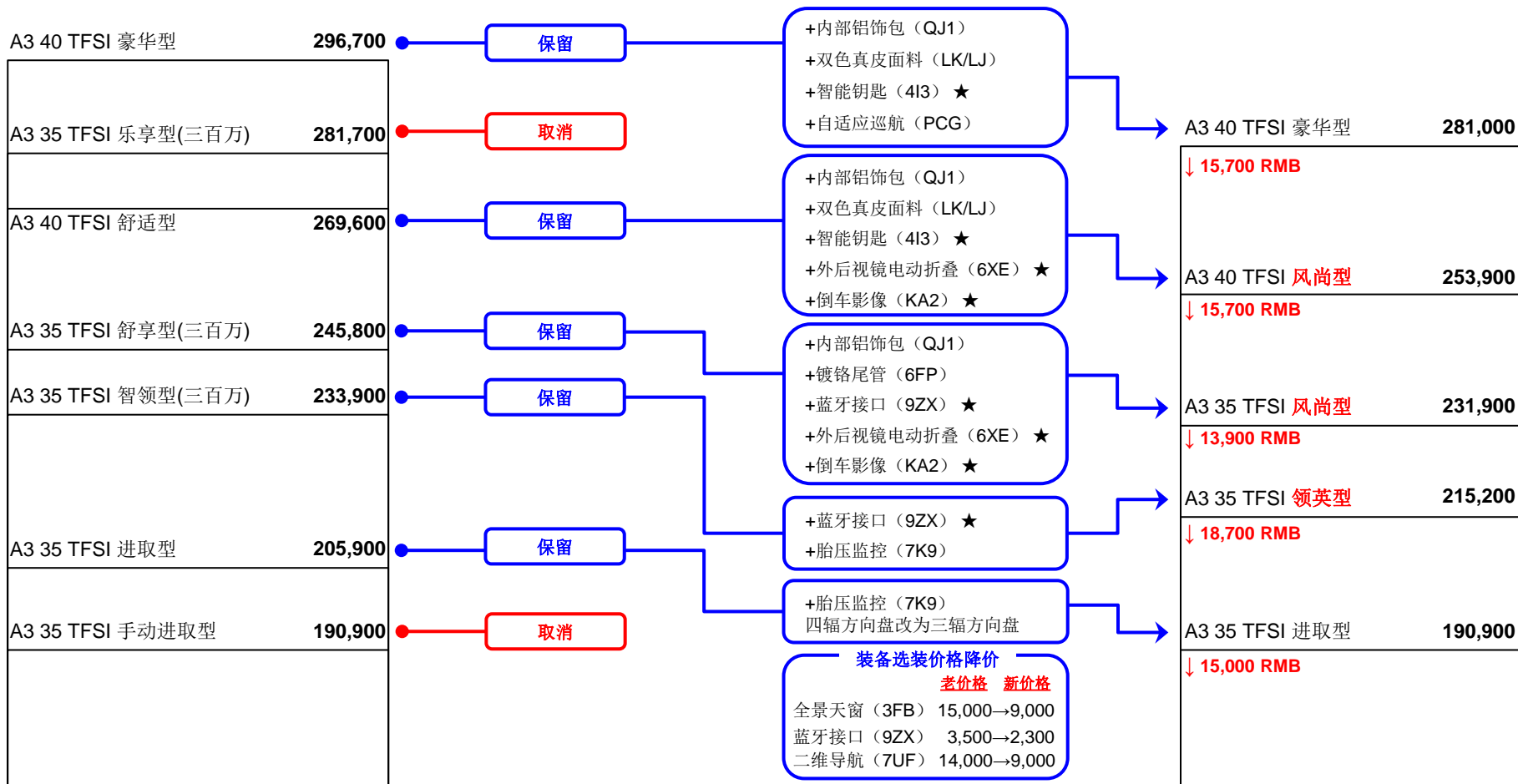
“原有7款车型缩减为5款，取消1.4T手动档和乐享型”

**变化II：配置提升与价格下调**

“加装用户喜爱装备，提升车型的舒适性和安全性，并下调关键装备价格”

**变化III：车型指导价下调与重命名**

“下调车型指导价格，并重新命名部分车型名称，提升产品竞争力”



Audi A3 Limousine CKD MY15

★代表重点推荐装备

Audi A3 Limousine CKD MY16





# 奥迪A3 2016年型的产品变化将为用户带来可明显感知的利益

40TFSI 豪华型	281,000 RMB
40TFSI 风尚型	253,900 RMB
35TFSI 风尚型	231,900 RMB
35TFSI 领英型	215,200 RMB
35TFSI 进取型	190,900 RMB

40TFSI 豪华型	277,000 RMB
40TFSI 风尚型	249,900 RMB
35TFSI 风尚型	225,900 RMB
35TFSI 领英型	209,200 RMB
35TFSI 进取型	184,900 RMB

A3 Spb MY2016    A3 Lim MY2016

## 更“实惠”

- » 车型指导价格：大幅下调
- » 选装装备价格：大幅下调

## 更“舒服”

倒车影像



- » 泊车更加便捷

智能钥匙



- » 开门更加方便

自适应巡航



- » 跟车更加轻松

## 更“安全”

后视镜折叠



- » 会车更加自信

胎压监控



- » 行驶更加放心

蓝牙接口



- » 通话更加专心

## 更“漂亮”

内部铝饰包



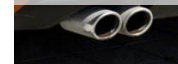
- » 内饰更加高档

双色真皮



- » 面料更加个性

镀铬尾管



- » 细节更加精致





更“实惠”

更具吸引力的指导价格

官方指导价格	MY2015	MY2016	差价
<p>两厢车型价格</p>	<p>35TFSI 进取型: <u>199,900RMB</u></p> <p>35TFSI 智领型: <u>227,900RMB</u></p> <p>35TFSI 舒享型: <u>239,800RMB</u></p> <p>40TFSI 舒适型: <u>265,600RMB</u></p> <p>40TFSI 豪华型: <u>292,700RMB</u></p>	<p>35TFSI 进取型: <u>184,900RMB</u></p> <p>35TFSI 领英型: <u>209,200RMB</u></p> <p>35TFSI 风尚型: <u>225,900RMB</u></p> <p>40TFSI 风尚型: <u>249,900RMB</u></p> <p>40TFSI 豪华型: <u>277,000RMB</u></p>	<p><u>-15,000RMB</u></p> <p><u>-18,700RMB</u></p> <p><u>-13,900RMB</u></p> <p><u>-15,700RMB</u></p> <p><u>-15,700RMB</u></p>
<p>三厢车型价格</p>	<p>35TFSI 进取型: <u>205,900RMB</u></p> <p>35TFSI 智领型: <u>233,900RMB</u></p> <p>35TFSI 舒享型: <u>245,800RMB</u></p> <p>40TFSI 舒适型: <u>269,600RMB</u></p> <p>40TFSI 豪华型: <u>296,700RMB</u></p>	<p>35TFSI 进取型: <u>190,900RMB</u></p> <p>35TFSI 领英型: <u>215,200RMB</u></p> <p>35TFSI 风尚型: <u>231,900RMB</u></p> <p>40TFSI 风尚型: <u>253,900RMB</u></p> <p>40TFSI 豪华型: <u>281,000RMB</u></p>	<p><u>-15,000RMB</u></p> <p><u>-18,700RMB</u></p> <p><u>-13,900RMB</u></p> <p><u>-15,700RMB</u></p> <p><u>-15,700RMB</u></p>
<p>全景天窗价格</p>	<p><u>15,000RMB</u></p>	<p><u>9,000RMB</u></p>	<p><u>-6,000RMB</u></p>
<p>二维导航价格</p>	<p><u>14,000RMB</u></p>	<p><u>9,000RMB</u></p>	<p><u>-5,000RMB</u></p>
<p>蓝牙接口价格</p>	<p><u>3,500RMB</u></p>	<p><u>2,300RMB</u></p>	<p><u>-1,200RMB</u></p>



更“舒服”

更方便快捷的辅助功能

● 标准装备  
○ 选装装备



» 倒车影像 ★

- 能够更好的看到车后情况，否则在无摄像头的情况下司机无法看到车后情况
- 图像逼真
- 在图像中添加辅助线，对停入车位提供极佳帮助

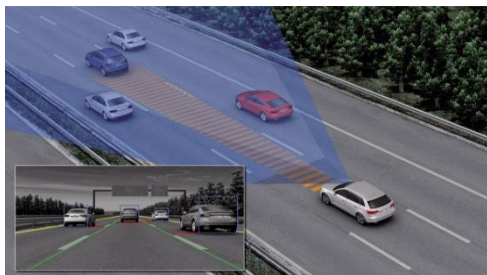
40TFSI 豪华型	●
40TFSI 风尚型	●
35TFSI 风尚型	●
35TFSI 领英型	○
35TFSI 进取型	○



» 智能钥匙 ★

- 驾驶员不必主动操作携带的钥匙
- 不会出现钥匙被锁在车内的情况
- 可以无钥匙启动发动机

40TFSI 豪华型	●
40TFSI 风尚型	●
35TFSI 风尚型	○
35TFSI 领英型	○
35TFSI 进取型	○



» 自适应巡航

- 借助雷达传感器识别前方行驶车辆，通过制动或加速度保持车距
- 长途行车时能明显减轻驾驶者的负担，也能提高行车安全
- 可以根据驾驶风格和路况调整与前车的车距

40TFSI 豪华型	●
40TFSI 风尚型	○
35TFSI 风尚型	○
35TFSI 领英型	○
35TFSI 进取型	○

★ 代表重点推荐装备





更“安全”

更安全可靠科技装备

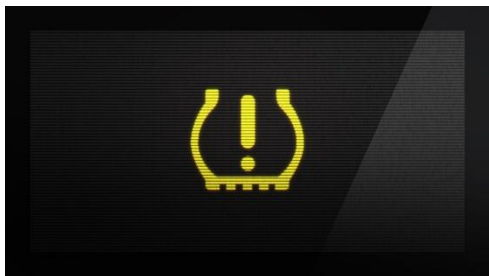
● 标准装备  
○ 选装装备



» 外后视镜电动折叠 ★

- 可以电动收折外后视镜
- 当汽车通过狭窄空间时，可以收起后视镜，防止剐蹭后视镜

40TFSI 豪华型	●
40TFSI 风尚型	●
35TFSI 风尚型	●
35TFSI 领英型	○
35TFSI 进取型	○



» 胎压监控

- 在汽车行驶过程中对轮胎气压进行实时自动监测
- 轮胎漏气和低气压进行报警，以确保行车安全

40TFSI 豪华型	●
40TFSI 风尚型	●
35TFSI 风尚型	●
35TFSI 领英型	●
35TFSI 进取型	●



» 蓝牙接口 ★

- 驾驶员可以在行驶过程中通过免提通话设备通话
- 舒适的操作选项，例如可通过多功能真皮方向盘进行操作
- 符合交通安全法

40TFSI 豪华型	●
40TFSI 风尚型	●
35TFSI 风尚型	●
35TFSI 领英型	●
35TFSI 进取型	○

★ 代表重点推荐装备





更“漂亮”

## 更高档精致的内外设计

● 标准装备  
○ 选装装备



### 内部铝饰包\*

- 内饰部分操控按钮进行了镀铬处理
- 显得更加精致、高档

40TFSI 豪华型



40TFSI 风尚型



35TFSI 风尚型



35TFSI 领英型



35TFSI 进取型



### 双色真皮面料\*

- 采用拼色的设计风格，使内饰显得更加个性、年轻

40TFSI 豪华型



40TFSI 风尚型



35TFSI 风尚型



35TFSI 领英型



35TFSI 进取型



### 镀铬排气尾管

- 尾管外部采用镀铬处理，细节处提升质感

40TFSI 豪华型



40TFSI 风尚型



35TFSI 风尚型



35TFSI 领英型



35TFSI 进取型



\*该装备在补充说明部分有详细介绍





# 补充说明



## 内部铝饰包提升细节处的质感





## 内部铝饰包细节对比

内门把手边框对比



车窗和外后视镜调整按钮



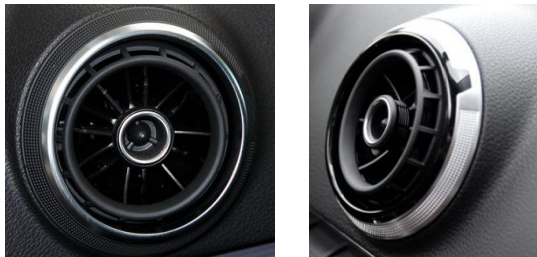
电子手刹和Auto hold按钮



手套箱开关



风扇开关





# 双色的米莱诺真皮面料使内饰更显个性与时尚

黑灰色  
LJ



顶棚：银色

黑棕色  
LK



顶棚：银色



感谢关注！

联系方式：

 方学

 [xue.fang@faw-vw.com](mailto:xue.fang@faw-vw.com)

**Audi**  
突破科技 启迪未来

