

Universal Enclosure

施耐德电气通用机柜

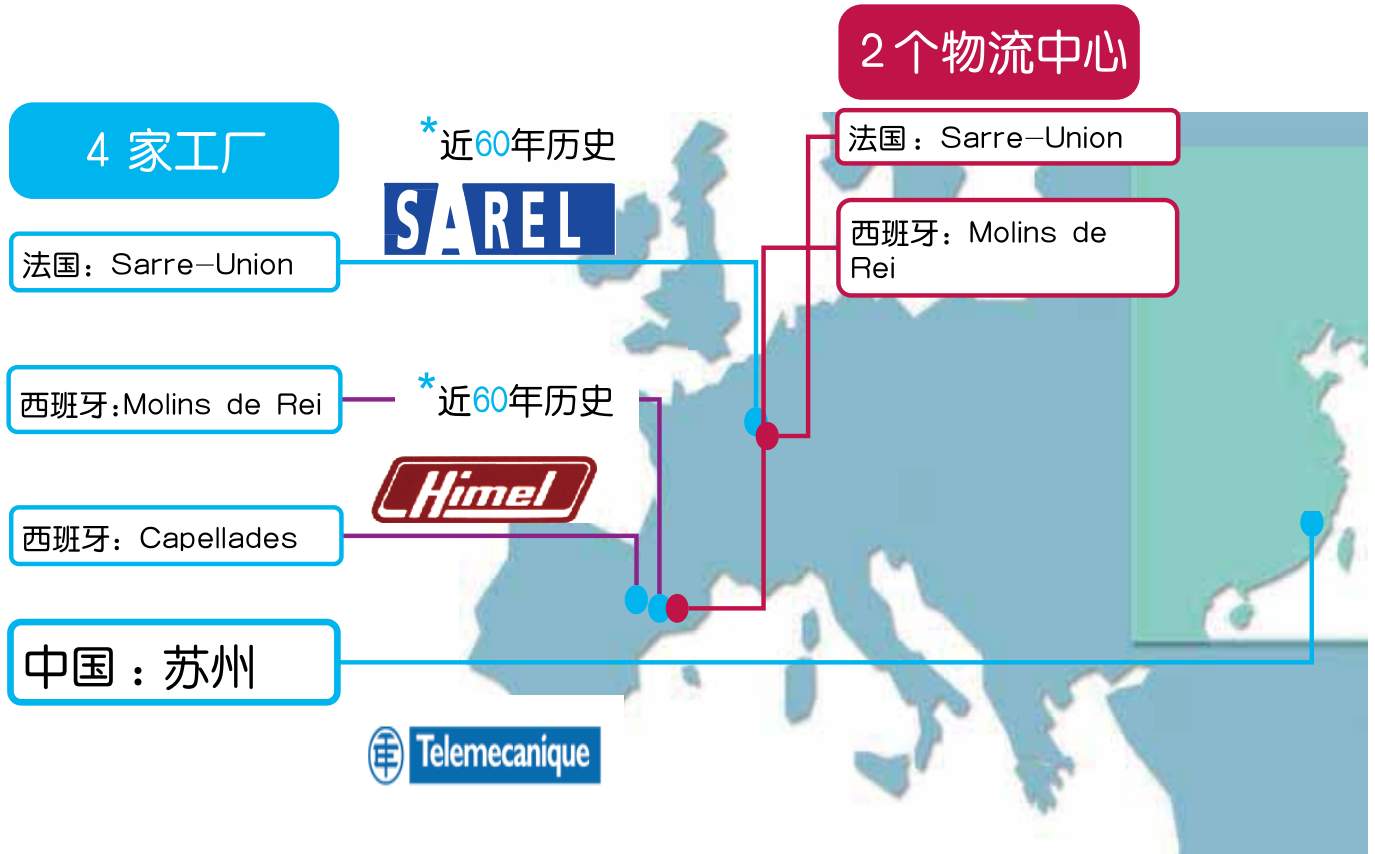
产品简介



高品质通用型柜体

> 历史

施耐德电气的通用型柜体产品，起源于两家创建于1958年的公司，一家是西班牙的Himel，另外一家是法国的Sarel。创建50多年来，这两家公司在低压柜体的设计，制造和业务领域一直占据着国际领先地位。他们生产和制造的高品质柜体极大的提高了在复杂和特殊环境里运行的配电系统的安全性。



> 主要特性

卓越的柜体性能和防护等级

规格尺寸灵活多样，通用型安装方式

特殊材料加工，满足特殊环境防护



3 种材料

钢材

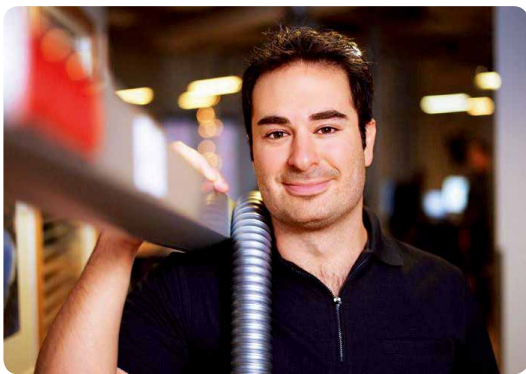
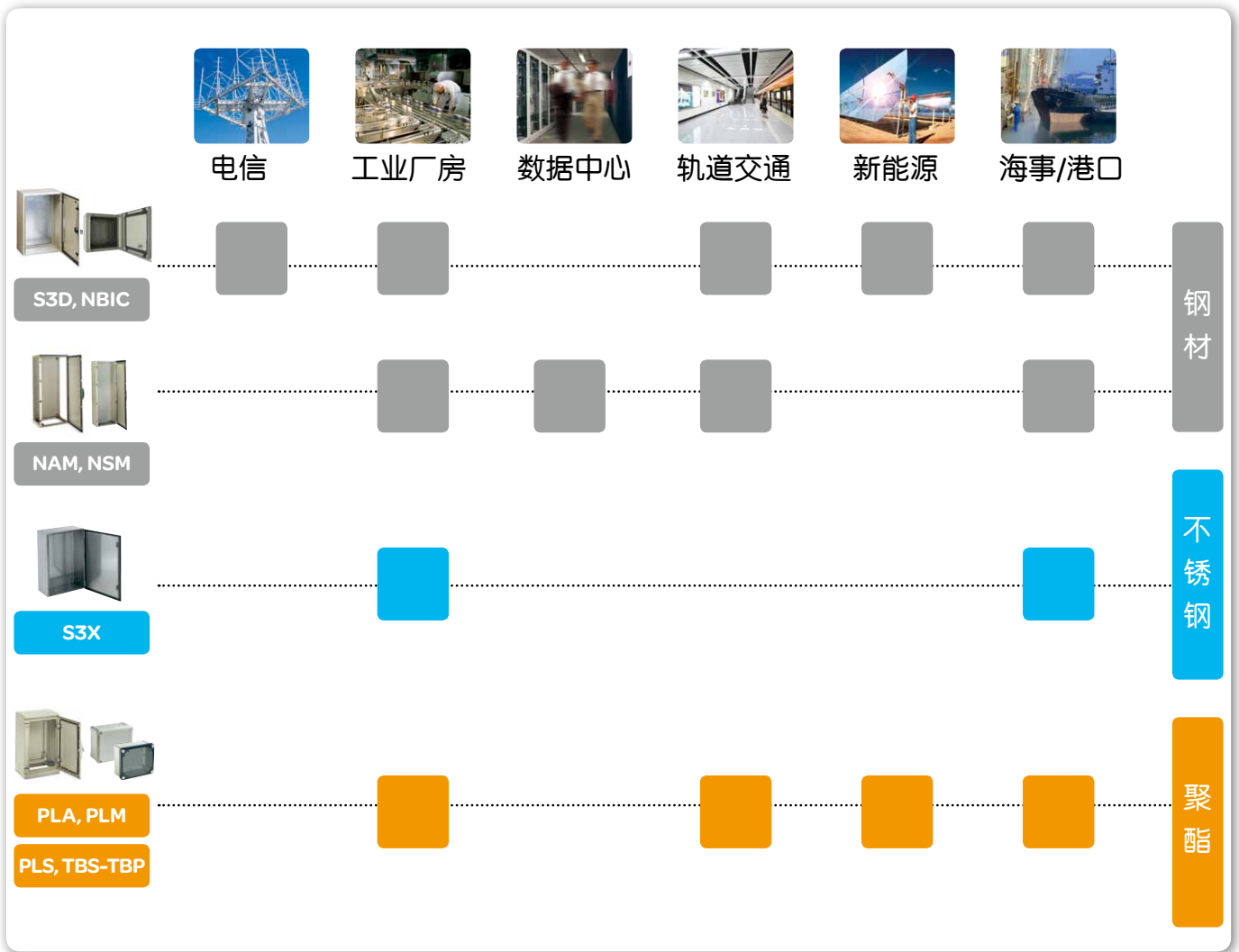
不锈钢

塑料及聚酯



高品质通用型柜体产品

适用于各种特殊环境的应用需求



无论多么复杂的内部结构，无论多么严酷的户外环境，我们的产品都可以保证更好的质量，提高您设备的综合适应能力。



- > 电信基站户内外配电，信号交接柜体
- > 汽车，制药，化工，烟草，食品领域工厂设备配套，及对粉尘，潮湿，腐蚀等高防护要求的控制和配电柜体
- > 充分满足各类数据中心机房服务器及列头柜的结构应用要求
- > 轨交沿线区间或站点，户内外对于防潮湿，腐蚀，极限温度等特殊要求的控制，动力，电源切换，维护及照明配电用柜体
- > 常用于户外及恶劣环境中逆变设备配套交直流汇流柜体
- > 船舶组合启动及配电用柜体

钢材

壁挂式柜体



S3D

(N S Y) (S 3 D)

(H W D D) (T P)

前缀号

系列号

高度 宽度 深度 柜门种类 安装板



NBIC

(N B I C)

(H H D W)

系列号

高度 宽度 深度

- > 钢材
- 户外特殊环境
 - 常规配电领域
 - 特殊环境，抗电磁干扰

落地式柜体



NAM

(N A M)

系列号

(P V)

玻璃门

(H H W D)

高度 宽度 深度 安装板 柜门种类

(P S)

安装板 柜门种类

NSM

(N S M)

系列号

(P V)

玻璃门

(H H W D)

高度 宽度 深度 安装板 柜门种类

(P S)

安装板 柜门种类

热能管理系统

新型过滤风扇



工业空调



空气-空气交换机



附件

安装板



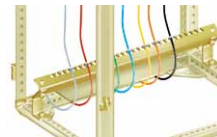
吊环



底座



电缆固定架



电缆接线头



不锈钢



S3X

N S Y | S 3 X

前缀号 系列号

H W D D | T P

高度 宽度 深度 柜门种类 安装板

> 304L-316L不锈钢

特殊腐蚀环境

- 304L不锈钢：
防腐蚀防尘，如食品加工
- 316L不锈钢：
强大的防腐蚀能力(高氯化物和氧化物的环境中)，如海事行业

聚酯



PLM

N S Y | P L M

前缀号

系列号

H H W D

高度 宽度 深度

PLS

N S Y | P L S

前缀号

系列号

H H W D

高度 宽度 深度

TBS/TBP

N S Y | T B S

前缀号

系列号

H H W D

高度 宽度 深度



PLA

N S Y | P L A

前缀号

系列号

H H W D

高度 宽度 深度

> 聚酯和塑料 (ABS, PC)

户内特殊环境

- 常期阳光暴晒的环境中
- 高盐海水环境的港口
- 极端高温的工作环境中

空气-水交换机



加热器



温度/湿度控制装置



阶式滑块



DIN-RAIL



门止挡器



多功能安装支架



金属壁挂



> S3D



S3D封闭式柜体,由整张钢板折弯后焊接成型。

- IP防护等级: IP66
- IK抗外部机械冲击能力: IK 10
- 材质: 冷轧钢板, 安装板为镀锌钢板

高度: 300/400/500/600/700/800/1000/1200mm
 宽度: 200/300/400/500/600/800/1000mm
 深度: 150/200/250/300/400mm
 尺寸配合后总规格种类: 58种



> S3X



S3X封闭式柜体,得益于其不锈钢材质的特性,广泛应用于腐蚀性较高的环境或者是对卫生要求较高的环境。

- IP防护等级: IP66
- IK抗外部机械冲击能力: IK 10
- 材质: 304不锈钢, 304L或316不锈钢

高度: 300/400/500/600/700/800/1000/1200 mm
 宽度: 200/300/400/500/600/800/1000mm
 深度: 150/200/250/300mm
 尺寸配合后总规格种类: 19种



> NBI

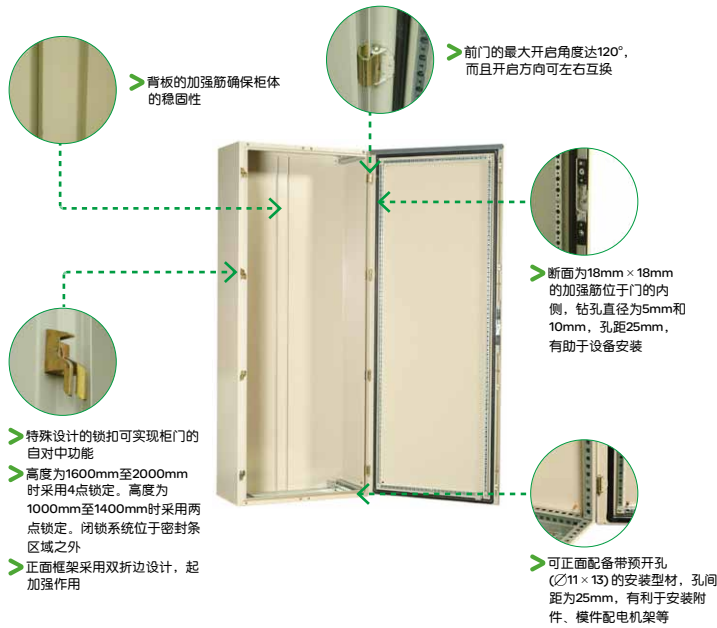


NBI封闭式盒体,广泛应用于有粉尘和液体危害的现场环境中,保证接线箱内电气元件和装置安全可靠。

- IP防护等级: IP66
- IK抗外部机械冲击能力: IK 10

高度: 150/200/220/280/300/400mm
 宽度: 150/160/180/200/280/300/400/500mm
 深度: 80/120mm
 尺寸配合后总规格种类: 17种

金属落地



> NAM



NAM整体落地式柜体，广泛应用于数据中心，轨道交通等行业。

- IP防护等级：IP55
- IK抗外部机械冲击能力：IK 10
- 材质：冷轧钢板，安装板为镀锌钢板

高度：1200/1400/1600/1800/2000mm

宽度：800/1000/1200/1600mm

深度：400/500/600mm

尺寸配合后总规格种类：14种



> NSM



NSM拼装落地式柜体，独特的柜体设计，使柜体组合型式多样。

- IP防护等级：IP55
- IK抗外部机械冲击能力：IK 10
- 材质：冷轧钢板，安装板为镀锌钢板

高度：1600/1800/2000/2200mm

宽度：600/800/1000/1200mm

深度：400/500/600/800mm

尺寸配合后总规格种类：60种



聚酯壁挂

> 敞开式底部方便电缆进线



> PLS



PLS系列接线箱,材料为热塑玻璃纤维加强聚酯,模块化设计使箱体满足拼接组合装配使用。

- IP防护等级: IP66
- IK抗外部机械冲击能力: IK 10
- 自熄性, 双重绝缘, 工作温度-30°C~+150°C

高度: 180/270/360/540mm

宽度: 270/360/540mm

深度: 180/230mm

尺寸配合后总规格种类: 14种

> TBS/TBP



TBS/TBP系列接线箱体: ABS和PC两种材料, 合理的高度深度设计尤其适合侧面与侧面的连接。

- IP防护等级: IP66
- IK抗外部机械冲击能力: IK 08/07
- 耐火性: ABS, 650°C; PC, 750°C

高度: 65/80/105/125/150/175/225/275/325mm

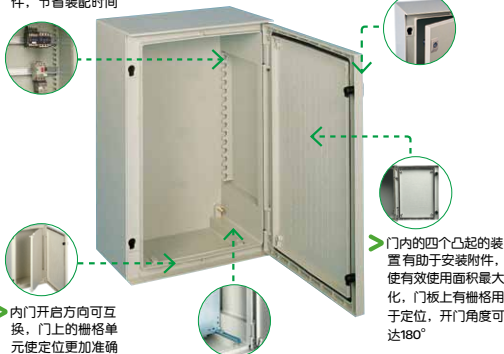
宽度: 65/80/105/150/175/225/275mm

深度: 45/55/65/80/100/120/125/160mm

尺寸配合后总规格种类: 22种

> 位于柜体背板上的间距为25mm的槽件, 利于安装导轨和其它电气元件, 节省装配时间

> 锁位于密封条之外, 确保防护等级IP66



> 内门开启方向可互换, 门上的槽格单元使定位更加准确

> 深度可调整, 间距为12.5mm的预置安装孔, 以便安装安装板

> PLM



PLM系列壁挂式柜体, 适用于户内或户外, 专用于配电, 工业, 控制, 仪表等领域。

- IP防护等级: IP66
- IK抗外部机械冲击能力: IK 10
- 无毒性: 不含氯和其他有害物质
- 自熄性: 合成材料使其具有自熄性
- 防紫外线: 适于户外使用
- 轻便性: 比同尺寸金属柜体轻便25%-45%

高度: 308/310/430/530/647/747/847/1056mm

宽度: 215/255/330/430/436/536/636/852mm

深度: 160/200/250/300/350mm

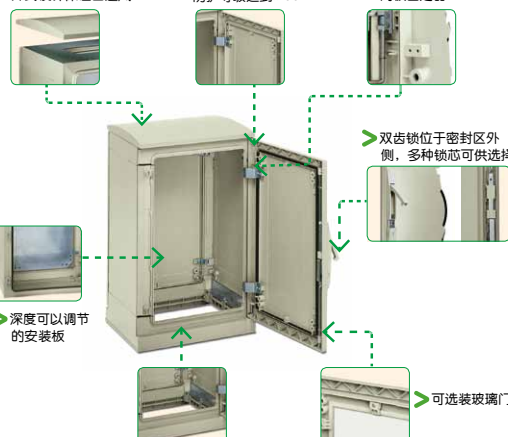
尺寸配合后总规格种类: 8种

聚酯落地

> 配有遮雨篷及顶部敞开式设计保证自通风

> 120°铰链, 不锈钢制安全销, 聚酯密封条确保防护等级达到IP66

> 垂直安装在柜体上的门板固定器



> 深度可以调节的安装板

> 双齿锁位于密封区外侧, 多种锁芯可供选择

> 可选装玻璃门

> PLA



PLA系列落地式柜体: 可用于化学介质和强腐蚀性的环境中, 适于双绝缘安装, 开门方向可左右互换。

- IP防护等级: IP66
- IK抗外部机械冲击能力: IK 10
- 无毒性: 不含氯和其他有害物质
- 自熄性: 合成材料使其具有自熄性
- 轻便性: 比同尺寸金属柜体轻便25%-45%

高度: 500/750/1000/1250/1500mm

宽度: 500/750/1000/1200mm

深度: 320/420mm

尺寸配合后总规格种类: 14种

工业空调/空气-空气(水)交换机



> 工业空调冷却系统

- 顶装和侧装，外加纤巧型规格型号
- 工作温度范围-20至+55°C，电子恒温控制精度±1.5°C
- 制冷气体采用更加环保的HFC，以保护环境
- 冷却功率0.3-15KW



> 空气-空气(水)交换机

- 大功率散热，简化操作，提升系统效率
- 15KW冷却功率，世界上最大的空气-水交换机
- 免费提供ProClima热量计算软件，配置更简单
- IP55高防护等级

风扇/加热器/温湿控制装置



> 新型过滤风扇系统

- 丰富的产品系列，8种流量选择，风量范围：38-850m³/h
- 颜色：RAL7032/RAL7035
- 电压：230V，50Hz/60Hz
- 独特卡式安装，适用于材料厚度：0.8mm-4.5mm
- 功率：4.5W-150W



加热器



带风扇的加热器

> 加热器

- 有效防止机柜内部由于高温所致的冷凝现象
- 丰富的产品系列，8种功率选择，功率范围：10-400W
- 电压：110-250AC；230V



双控制装置



电子式控制装置

> 温度/湿度控制装置

- 丰富的产品系列，14种不同类型的控制装置
- 温度设置范围：0-+60°C；+5-+50°C
- 最大额定电流：AC 230V 8A；DC 30V 5A
- 显示：°C/°F

*多种控制装置，详见样本

高品质通用型柜体

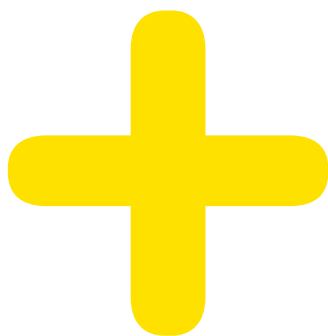
提供开孔，颜色，柜体尺寸等客户定制化服务



永远以客户为导向

- 最大程度满足您的定制化需求
- 高速高效的响应您的特殊方案
- 保证您所订制的产品的质量

施耐德电气遵循我们的宗旨，竭诚帮助您在您的业务领域占据领先地位。



柜体符合的国际标准

符合标准 柜体类别			配电柜国际标准	防护等级	UL分级标准	海事认证
			IEC62208	IEC60529	UL508A	EN60079-0/7 EN61241-0/1
金属	WM	S3D	●	●	●	●●●●
		S3X	●	●	●	●
		NBIC	●	●	●	
	FS	NAM	●	●	●	●●
		NSM	●	●	●	●●
聚酯	WM	TBS-TBP	●	●	●	
		PLS	●	●	●	
		PLM	●	●	●	●
	FS	PLA	●	●	●	●

官方认证							
必维国际检验集团	法国中央电力电器实验室	必维国际检验集团海事部分	德国TUV认证	美国保险商实验室	挪威船级社	德国劳埃德船级社	劳氏认证
							
●	●	●	●	●	●	●	●

客户关爱中心热线：400 810 1315

施耐德电气(中国)有限公司
Schneider Electric (China) Co.,Ltd.
www.schneider-electric.cn

北京市朝阳区望京东路6号
施耐德电气大厦
邮编: 100102
电话: (010) 8434 6699
传真: (010) 8450 1130

Schneider Electric Building, No. 6,
East WangJing Rd., Chaoyang District
Beijing 100102 P.R.C.
Tel: (010) 8434 6699
Fax: (010) 8450 1130

由于标准和材料的变更，文中所述特性和本资料中的图像
只有经过我们的业务部门确认以后，才对我们有约束。



本手册采用生态纸印刷