



Hitachi Vision Book

日立愿景之书

日立，以创新开启解决之道，
以优秀的团队和丰富的全球市场经验，
为世界注入新的活力。

1910 founded
设立
330,000+*1 employees
员工
995*1 companies
公司
28*2 languages
语言
5 regional HQs
地域总公司

One Hitachi

*1 以US-GAAP为基准
*2 日立门户网站语言数



世界正处在巨大的变革之中。

为了在地球上繁衍生息我们以及后代能够安心舒适地生活、

为了实现一个充满生机的世界，通过创新为社会做出自己的贡献，
这是我们肩负的使命。

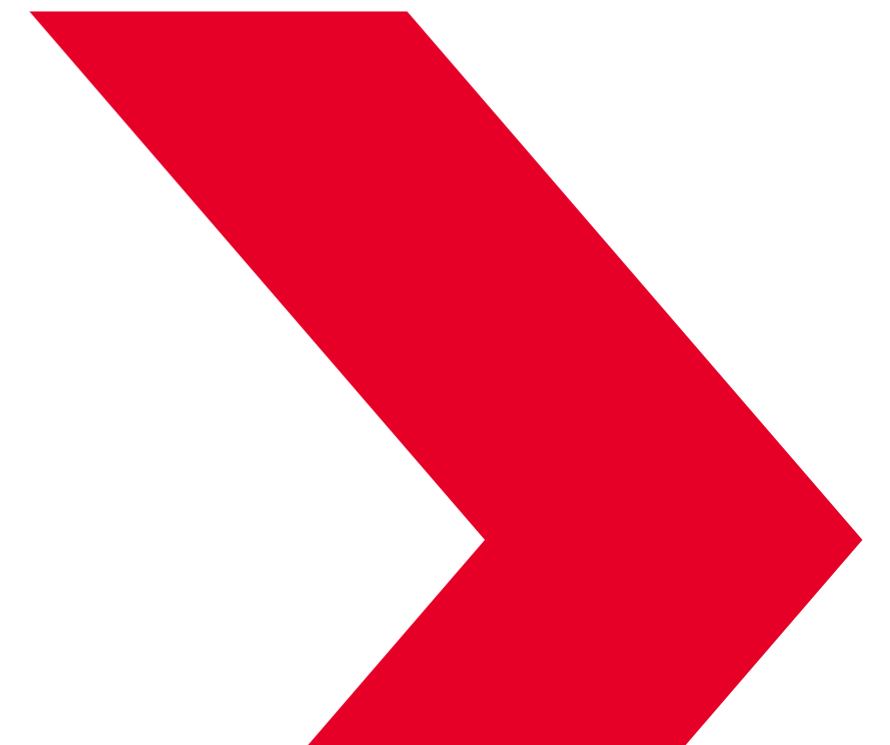
我们正在为每天都能够迎来安逸幸福的早晨而努力，

为了实现充满生机的世界，
放眼新的目标，开创新的篇章。



Our Identity

我们的价值观
新篇章的起点



日立集团核心价值观

日立拥有着创立以来始终遵循的**企业理念**及**日立创业的精神**。

为了应对全球性的社会难题，为将这些理念与价值观重新发扬光大，我们全新制定了明确日立理想形态的**日立集团愿景**。

企业理念

通过优秀的自主技术及产品开发，
为社会做出贡献

MISSION

VALUES

日立创业的精神

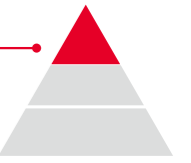
和/诚/开拓者精神

VISION

日立集团愿景

日立，以创新开启解决之道，
以优秀的团队和丰富的全球市场经验，
为世界注入新的活力。

日立集团核心价值观是为了发挥卓越的团队精神，要求在不同地区、不同事业领域的旗下集团公司共同秉承的理念与价值观。



通过优秀的自主技术
及产品开发
为社会做出贡献

企业理念

肩负的社会使命

1910年，日立从一个矿山机械的修理工厂开始了创业。

在日本还需依赖国外产品及技术的时代，诞生了一支凭借着对自有技术能力的自信与毫不松懈的奋斗热情，全心投入开发制造的团队。

将团队紧紧凝聚在一起的是日立创始人**小平浪平**的坚定信念，即“**通过优秀的自主技术及产品开发，为社会做出贡献**”，并且作为日立的企业理念传承至今。



小平浪平



创业小屋



和 / 诚 / 开拓者精神

日立创业的精神

为实现使命 而尊崇的价值

这是百余年来日立的先辈们培育并继承的**精神**。

这种精神超越时代、跨越国界，**传承在勇于应对社会难题的每一位日立员工的心中**。

日立为创造全新的价值，在世界的舞台上不断挑战的同时，也将继续恪守这一创业精神。



.....
日立, 以创新开启解决之道,
以优秀的团队和丰富的
全球市场经验,
为世界注入新的活力。
.....

.....
Hitachi delivers innovations that answer
society's challenges.
With our talented team and proven
experience in global markets,
we can inspire the world.
.....

日立集团愿景

面向未来的 理想愿景

胸怀应对全球性社会难题的企业理念与日立创业的精神, 不断迎接着新的挑战。

并且, 为了使日立取得更大的飞跃, 为营造充满活力的世界, 我们制定了**日立集团愿景**。

“Inspire the Next”

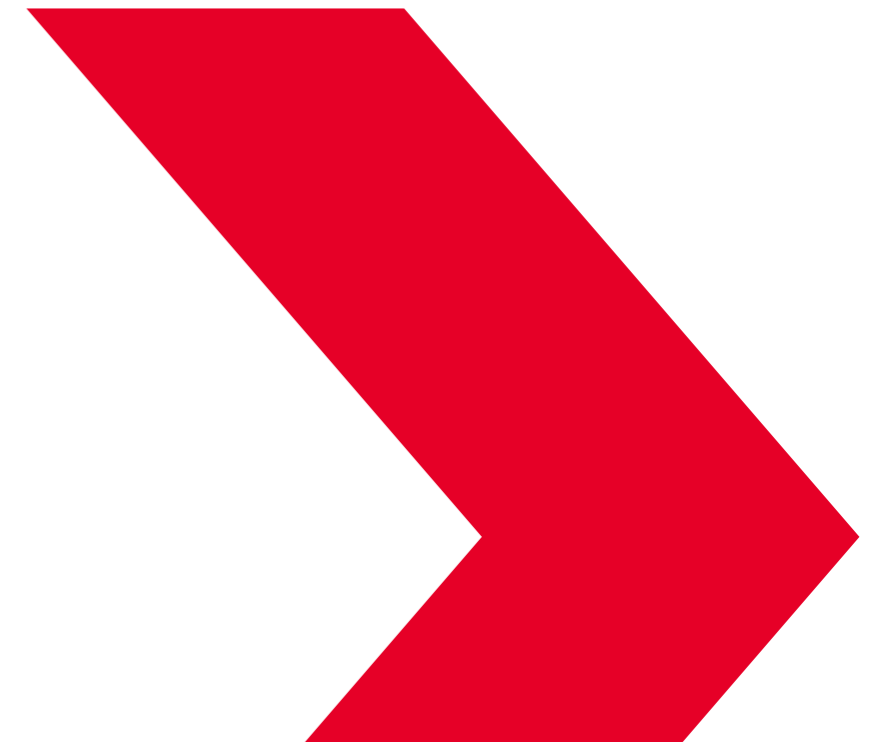
凝结着实现这一愿景的期望与决心。

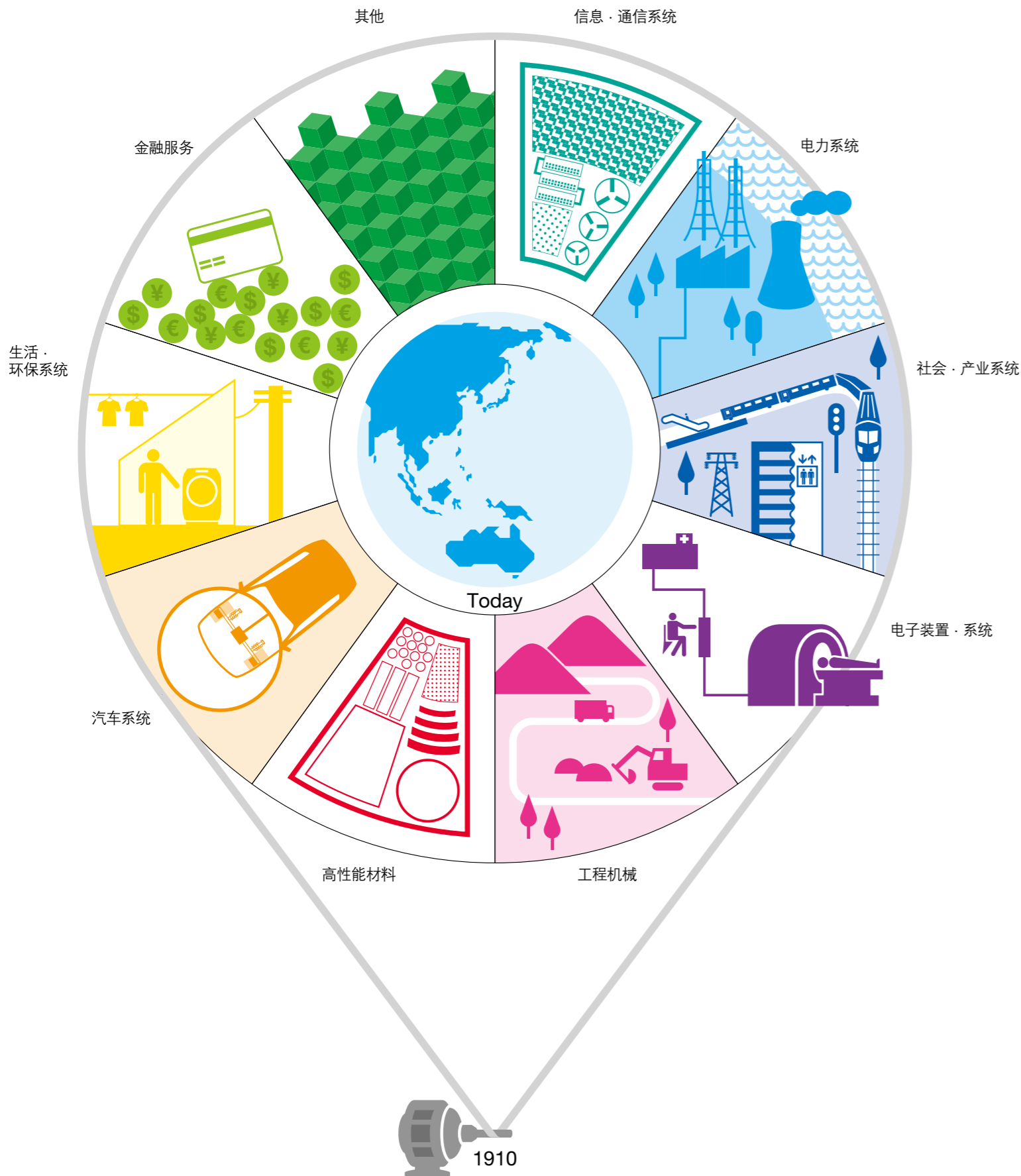
为了实现此愿景, 我们开始了新的篇章。

Our Experience

100+

我们的丰富经验





100+

从1910年，第一台5马力发电机凝结着创业者的美好期望诞生，至今已过了**百年**。

在社会环境及产业结构不断变化的形势下，日立始终贯彻企业理念及创业精神，为解决每个时代的社会难题，及时果敢地改革事业结构，在全球范围内利用先进的技术积极应对。

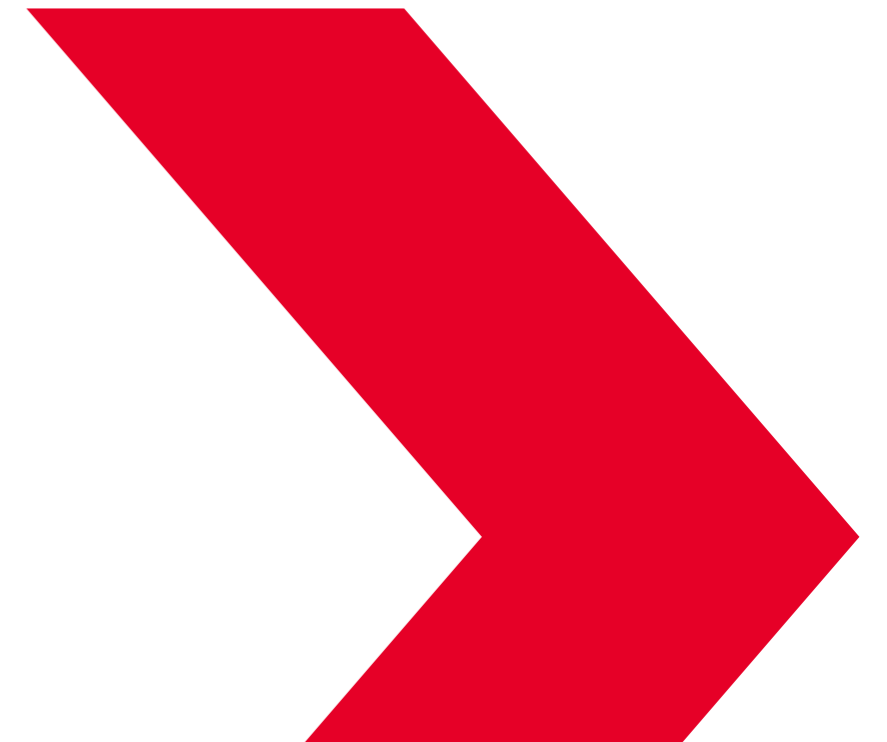
从发电设备、轨道交通、家用电器、计算机、电子元件、电子材料乃至建筑机械…

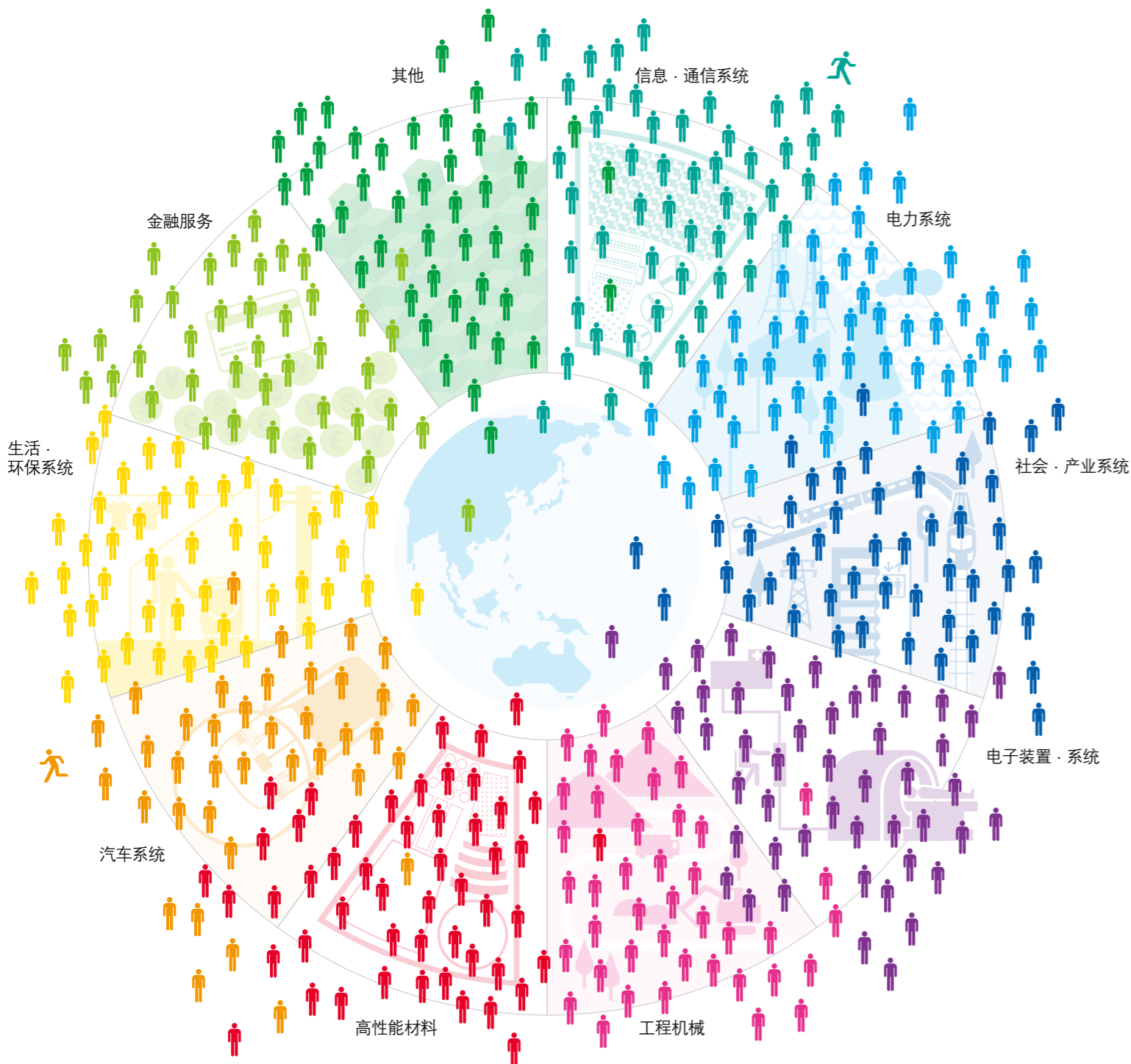
如今，在如此广泛的事业领域中积累了宝贵经验的日立提出了将IT技术与社会基础设施建设高度融合的“社会**创新**事业”，并在全球范围内推进展开，为人们营造更安全更舒适的生活，不懈努力。

Our Team

330,000+

我们的集团实力





日立是一个通过不断创新贡献社会的**大型综合性集团**。

不同地区、不同事业领域的旗下集团公司正朝着共同的企业愿景**一同努力前进**。

集团的每一位员工都乐于与所有业务伙伴及工作生活中接触的每一个人分享日立集团愿景，通过发挥强大的团队精神，为实现一个充满生机的可持续发展社会贡献力量。

通过与更多的业务伙伴并肩协作，我们的综合实力将会更加强大。

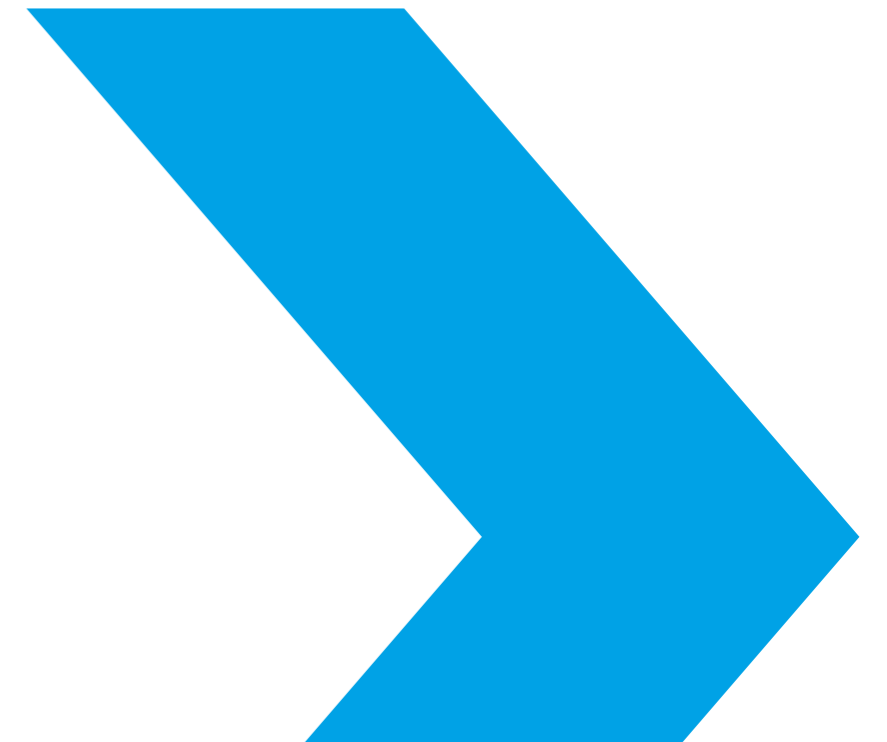
“**One Hitachi**” 理念，是日立为社会建设贡献全新价值的根本所在。

330,000+

Our Actions

2015 Mid-term Management Plan

我们的行动



2015中期经营计划

Innovation / Global / Transformation

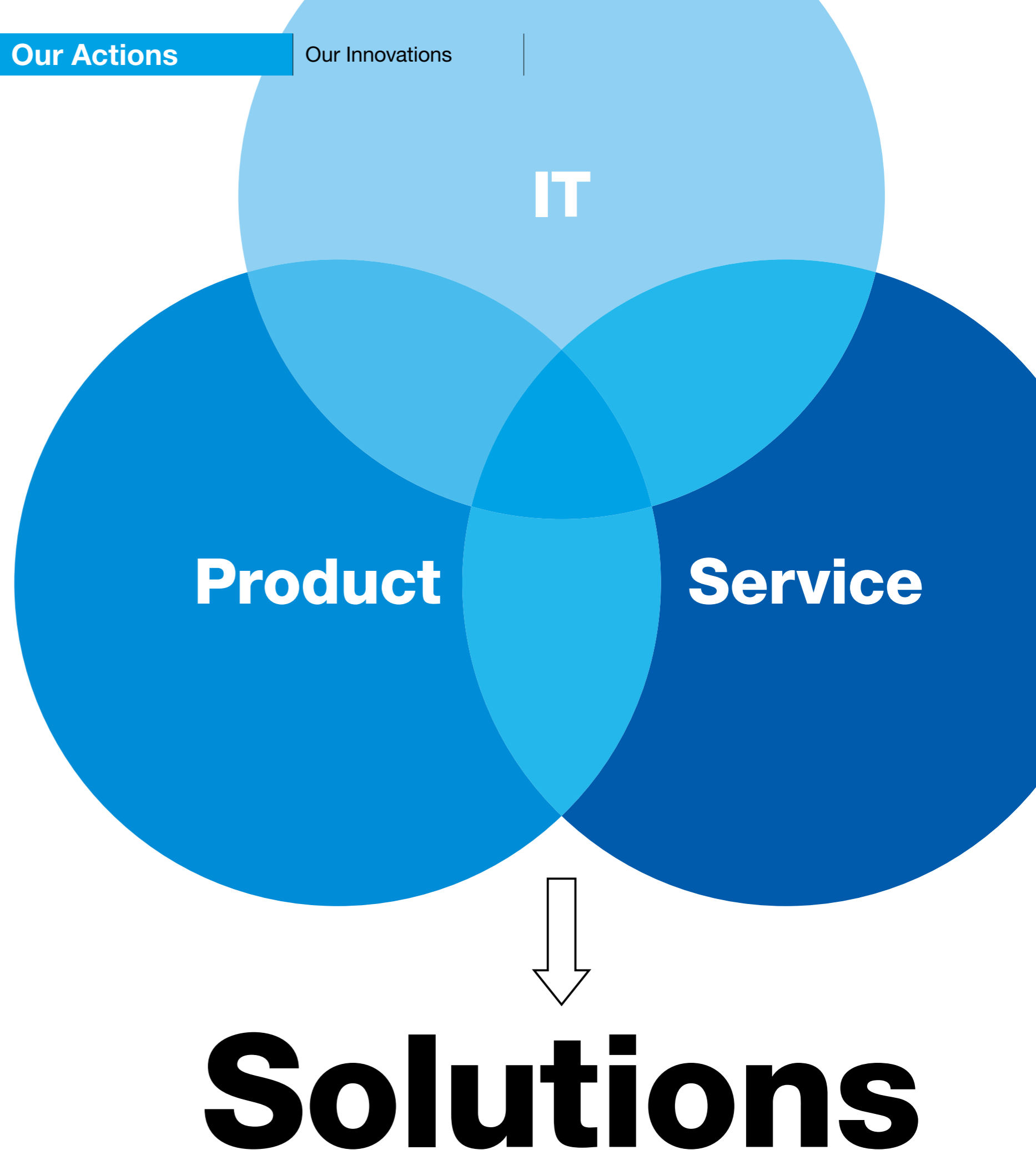
2013年5月。

日立发表了《**2015中期经营计划**》，并以此作为实现日立集团愿景的行动方针。

我们不只提供用先进可靠的技术打造的产品，更进一步地强化了能够满足各种需求的服务能力与IT技术。

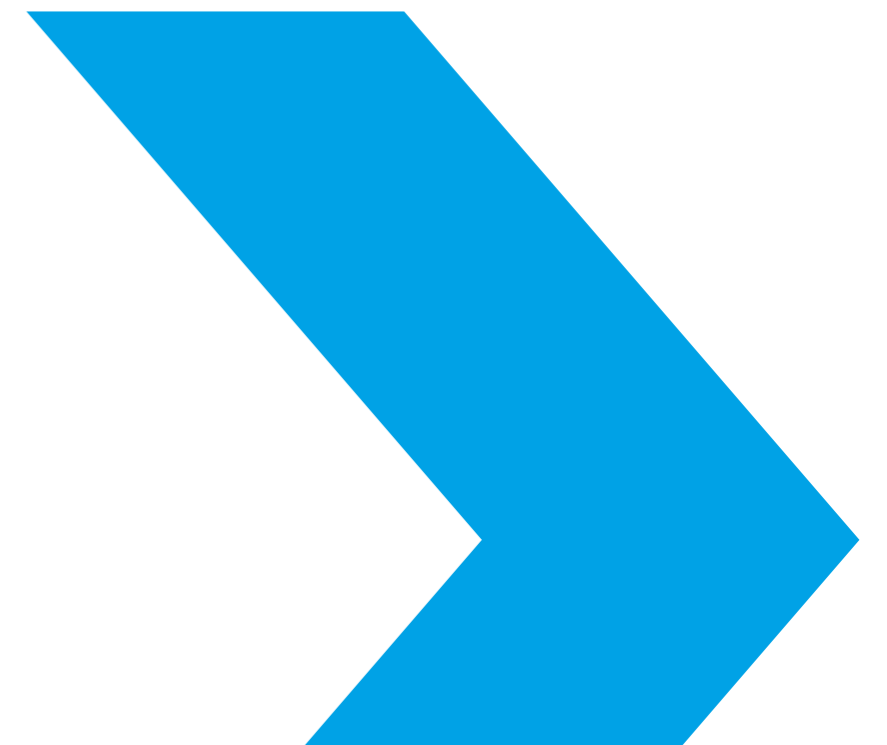
通过日立**330,000名专业精熟的员工**将这些优势融合，创造出全新的解决方案，为社会创新贡献新的价值。

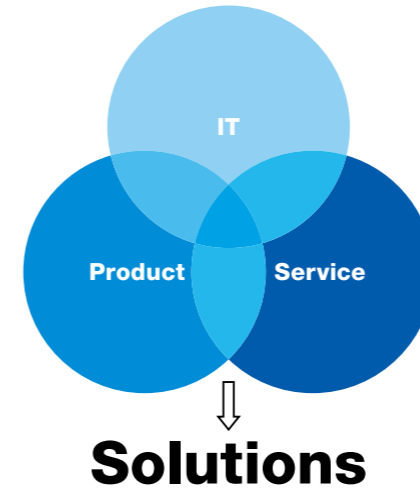
向着新制定的日立集团愿景，日立踏出了坚实的步伐。



Our Innovations

我们的创新





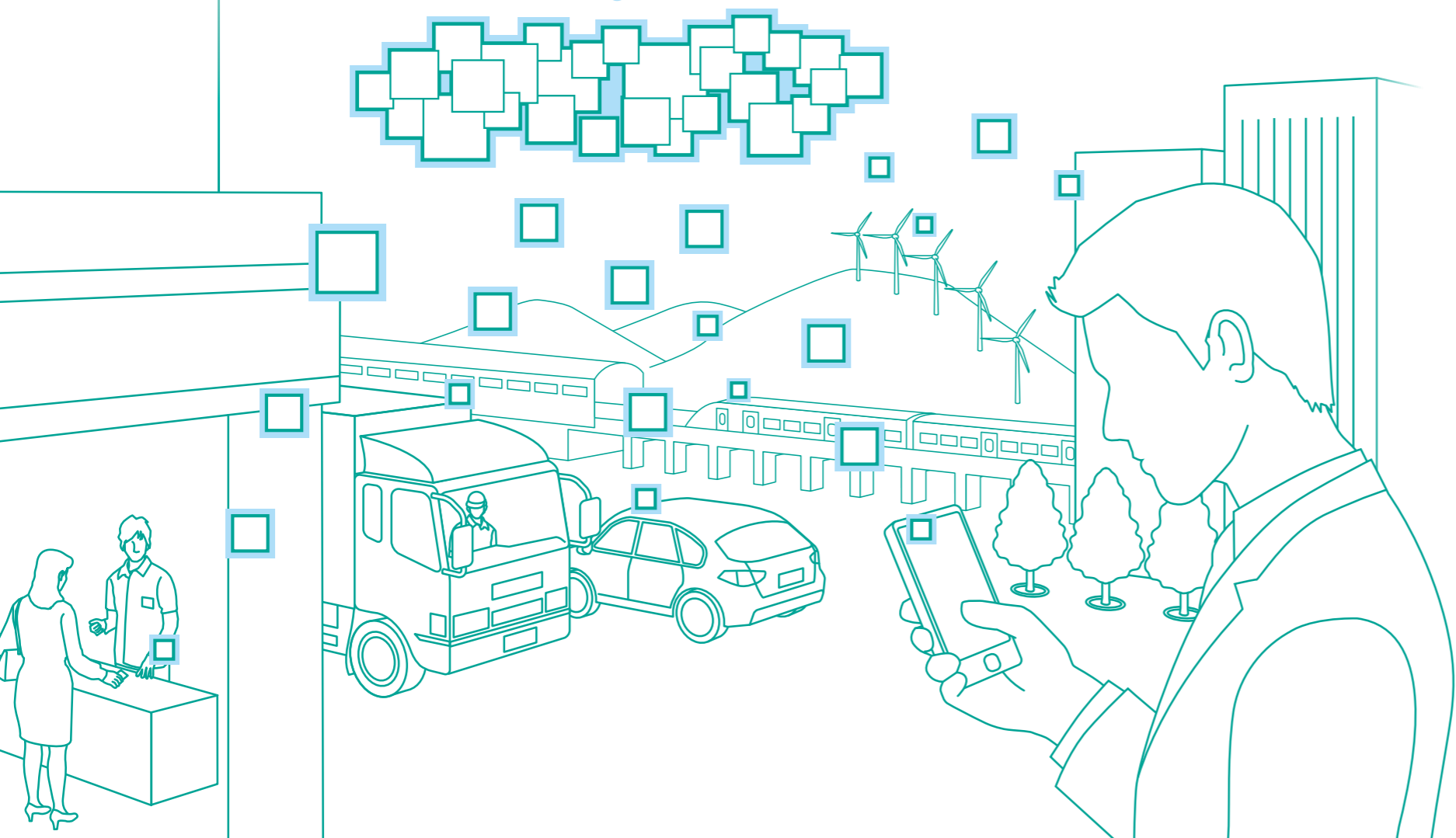
用IT联结、 用IT优化、 实现可持续发展的 社会

以IT为例。

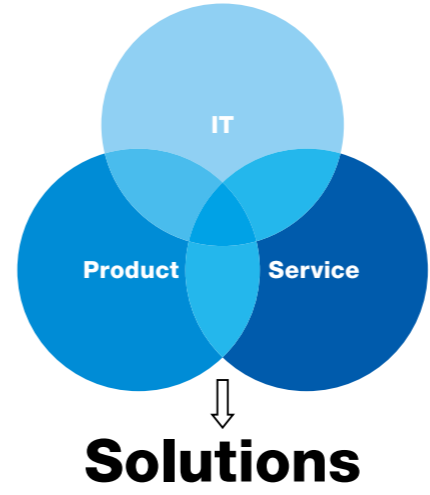
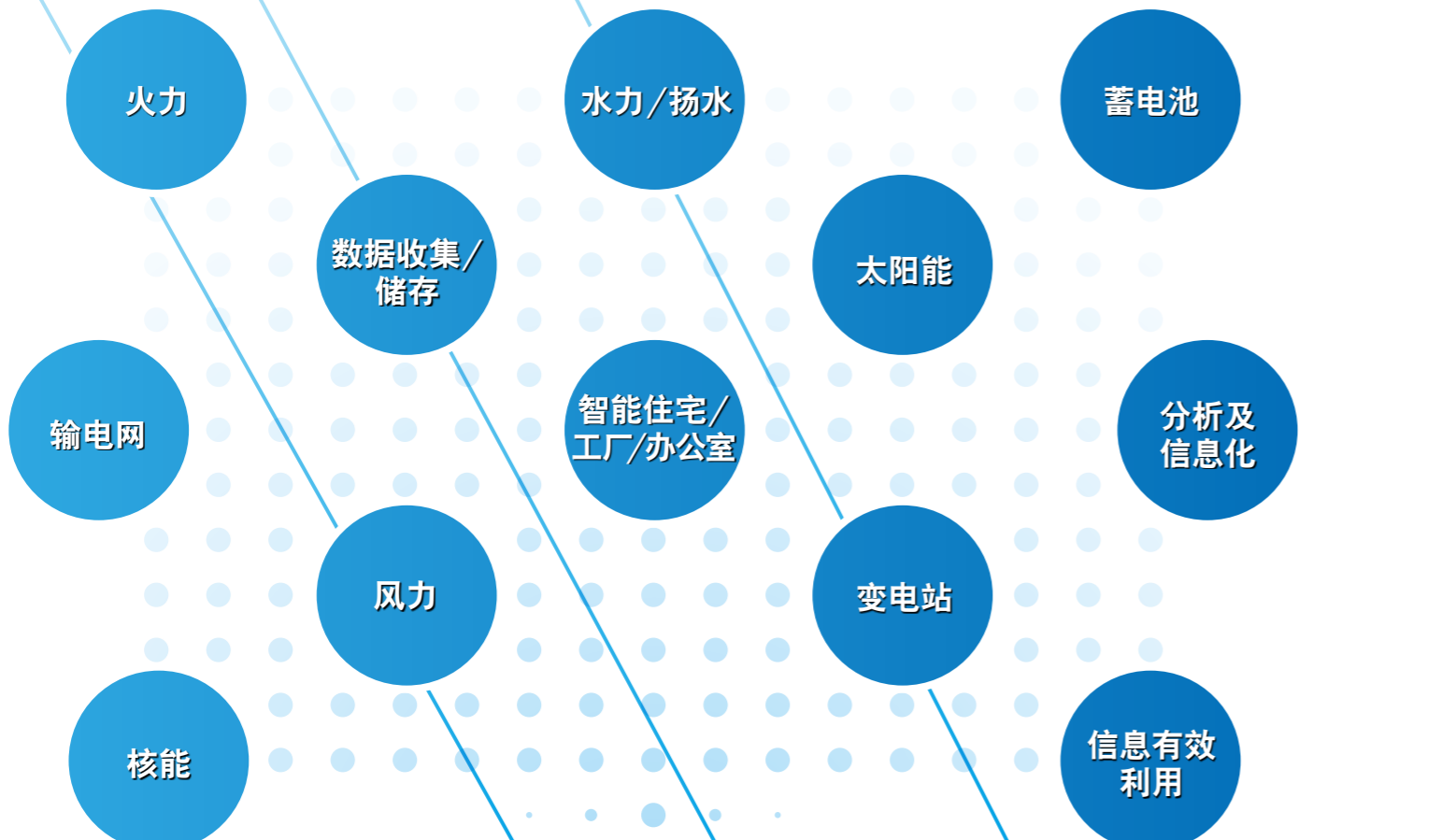
日立集团凭借诸如**高可靠性云技术**之类的众多解决方案，结合其先进的**安全保障**技术，并通过对社会各方面收集而来的“**大数据**”加以**分析、利用**，提出了促进客户事业发展，创造全新社会价值的方案。

因为，日立集团对于“社会基础设施建设”与“IT”都非常了解。

能源、交通、建设、农业、制造、物流、金融、地方自治区、医疗保健…，我们正向着各个领域展开我们的创新努力。



*1 Business Continuity Plan
*2 Business Continuity Management

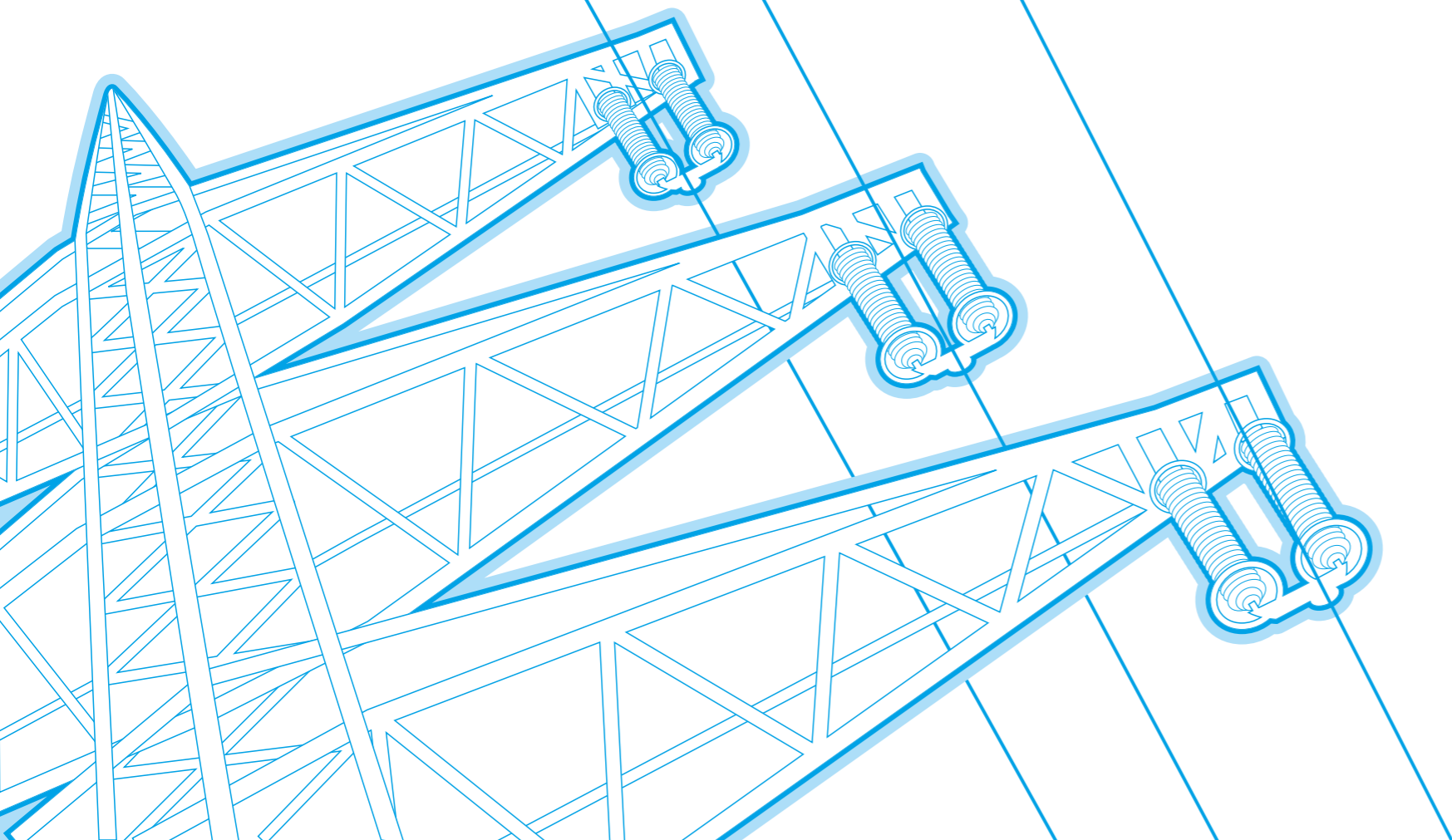


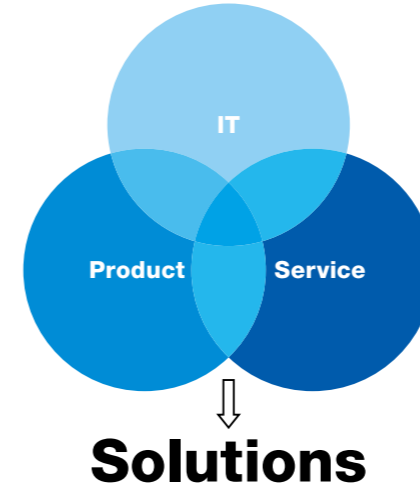
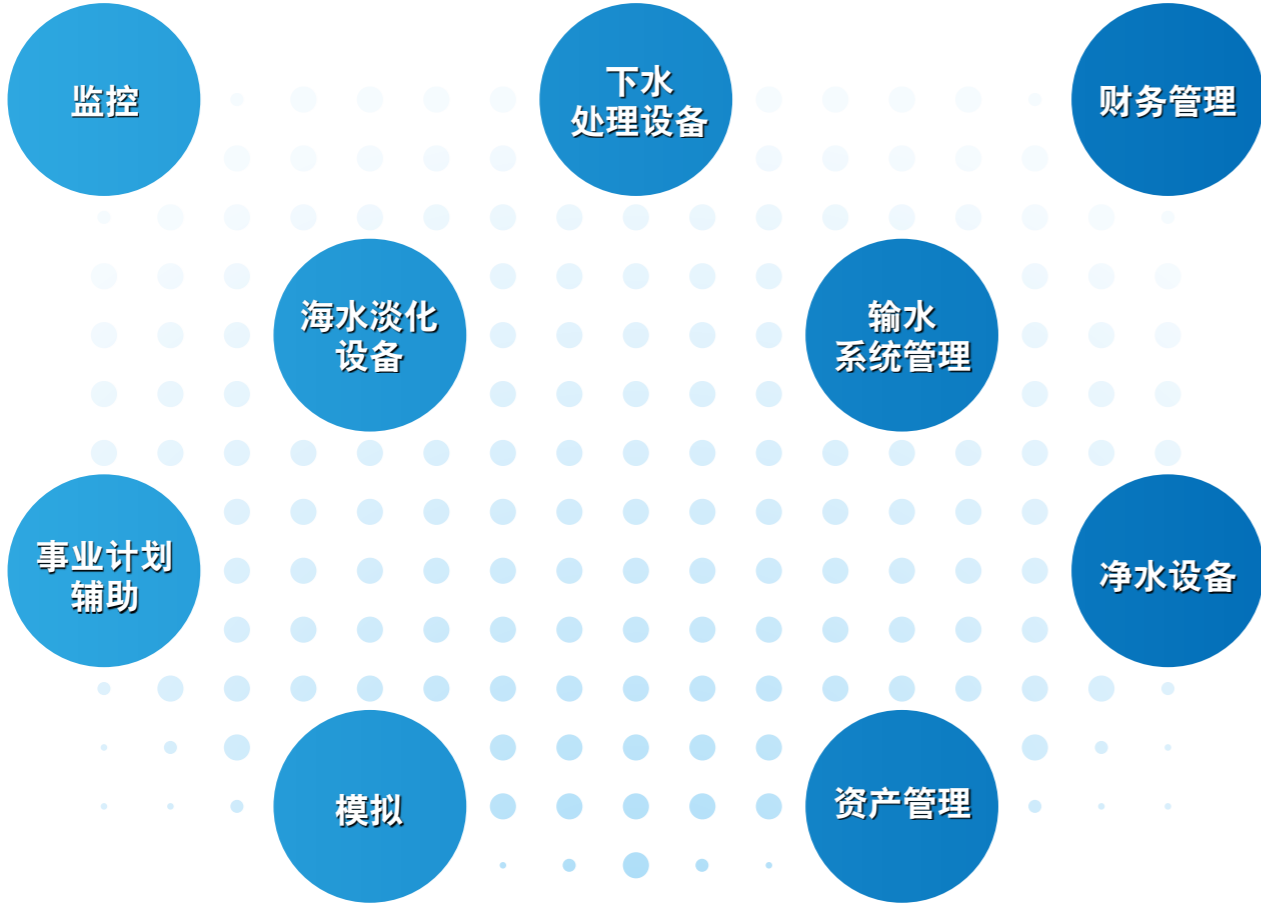
让电力从 单纯消耗向 合理分配转变

以电力系统为例。

我们提供包括火力、水力及太阳能等发电系统，将生产的电力高效分配的输配电设备，

以及办公室、工厂内的用电设备与系统，并将这些与IT技术相融合，提出能够稳定供给电力，为低碳社会做出贡献的**能源利用解决方案**。



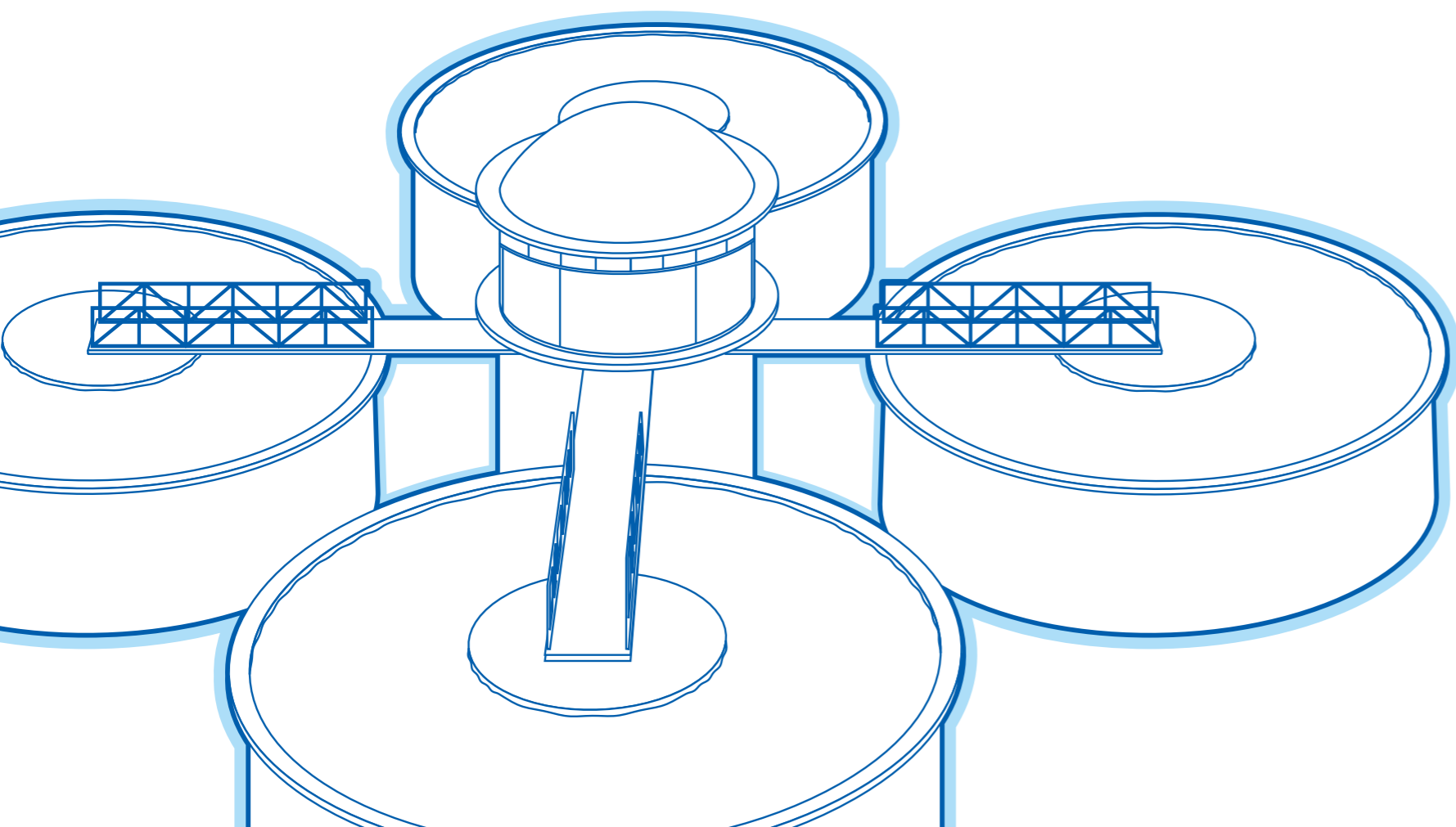


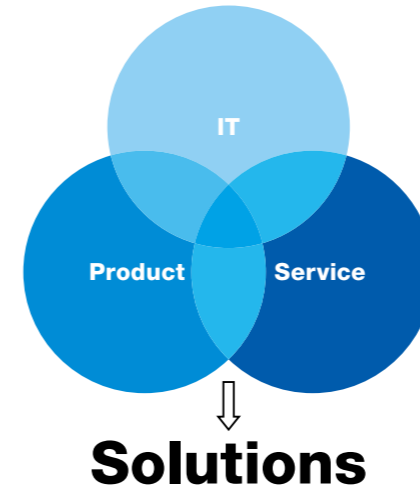
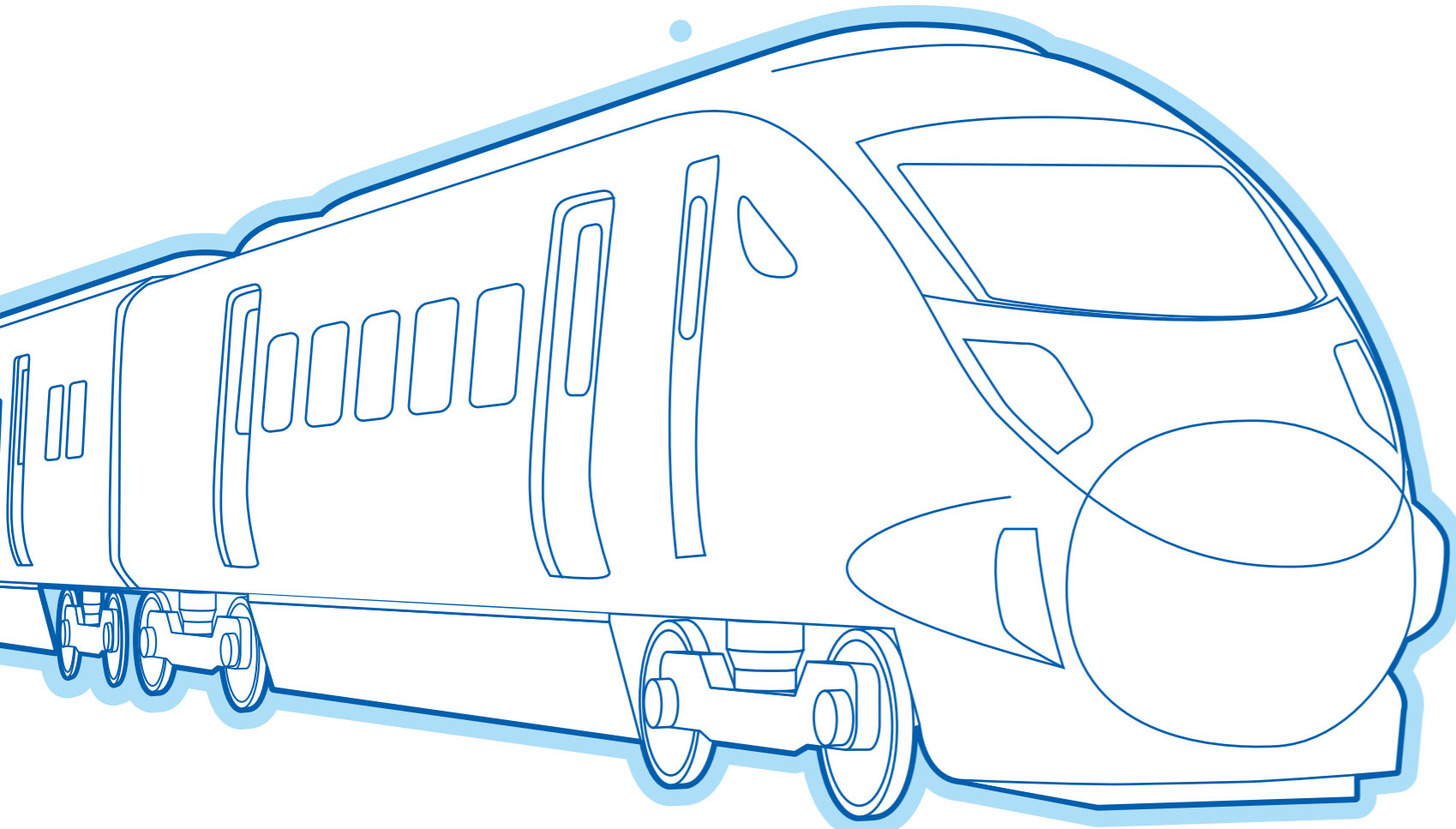
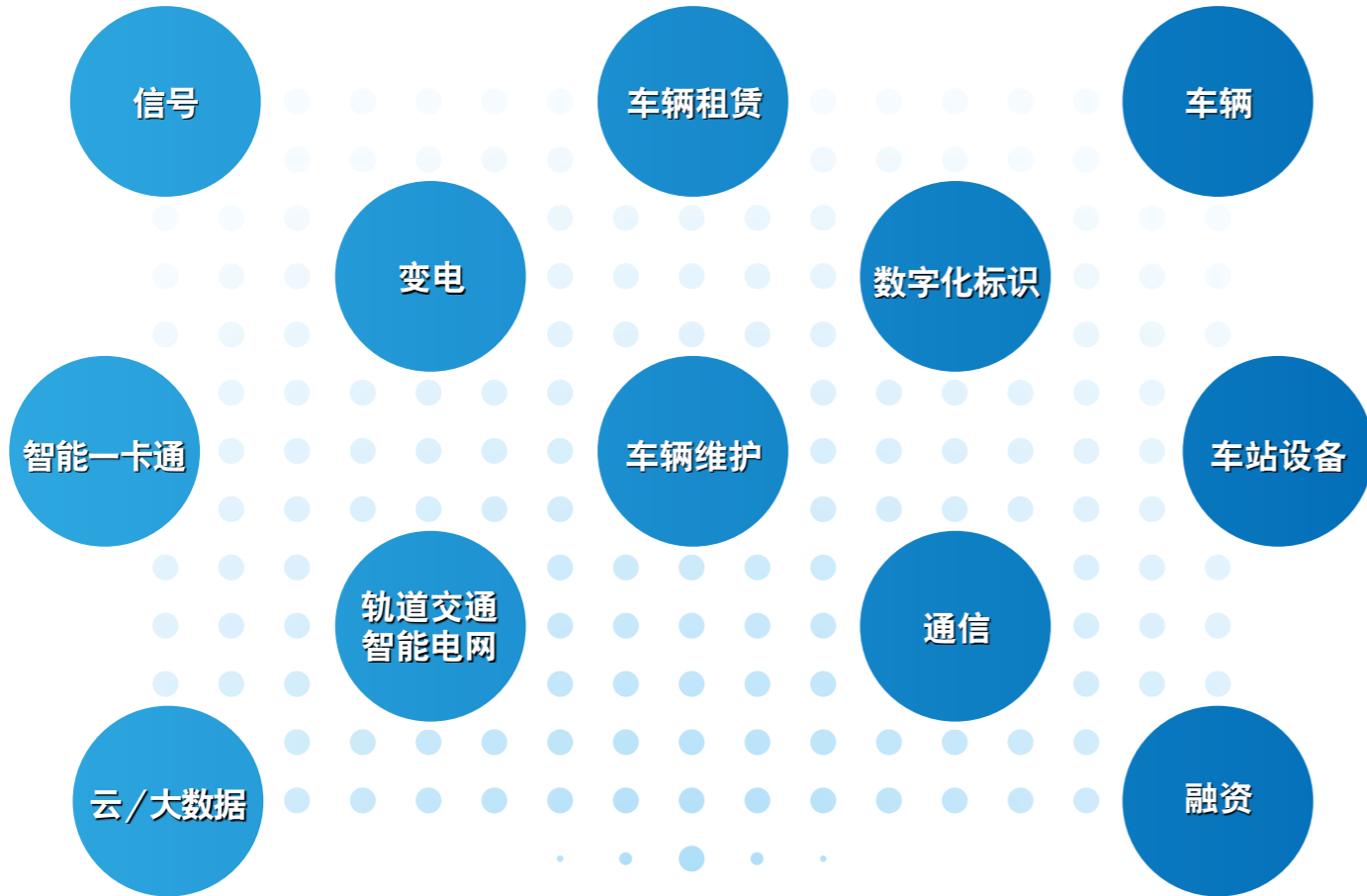
更环保的水资源利用解决方案

以水资源利用为例。

日立正致力于为水资源的保障和高效利用做出贡献。

我们不仅通过生物工程及纳米技术净化海水与河水，还引入了融合了IT技术的水资源管理系统来提高水资源的利用率，以及保护生态环境的水资源利用技术，提出**更为环保的水资源利用解决方案**。



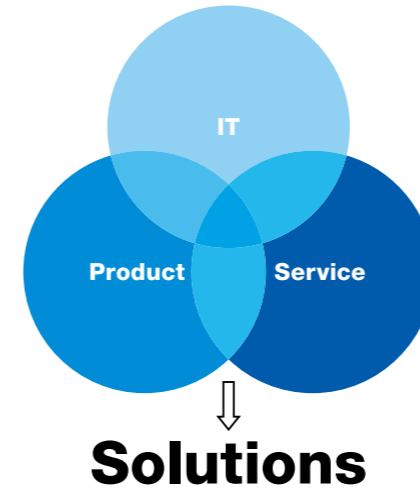


通过技术整合为新型轨道交通建设做贡献

以轨道交通系统为例。

日立的轨道交通事业，不仅仅局限于车辆的生产与交付，还包括信号系统、运行管理系统，乃至票务系统、车辆的租赁与维护也全部涵盖，作为想客户所想的合作伙伴，日立提供**安全舒适的轨道交通解决方案**。

此外，日立的专业人员正运用IT技术，结合电力系统及电子工学方面的专业技术，提出更好的轨道交通系统解决方案。



结合IT技术， 创造安全 舒适的 城市移动空间

以电梯和自动扶梯为例。

已经融入日常生活的升降机正是支撑城市功能的一种基础设施。

为了确保电梯和扶梯安全和舒适地运行，我们运用IT技术对运行状态进行远程监控和诊断，支持促进防患于未然的预防性维护。

此外，我们还充分发挥高科技优势，确保在发生大范围灾情时能够迅速应对，做好节能和安保措施等。

包括公寓、商业设施和医院在内，升降机正服务于世界的各个角落，为创造安全便捷的城市环境贡献一己之力。

电梯

自动扶梯

自动人行道

防灾措施

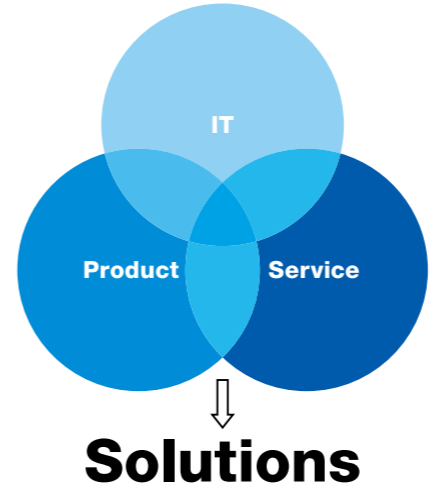
安全

日常维护

改装

节能





通过创新 为健康 提供保障

以医疗保健为例。

日立集团所推崇的医疗保健是**通过创新为健康提供保障**，涵盖医疗保健领域从疾病预防到检查、诊断、治疗、护理的整条产业链。

从运用尖端IT技术的疾病预防到诊疗数据管理，使用优秀的解析技术提高检查和诊断精度；通过先进的控制技术实现高精度的治疗；甚至还包括解开大脑活动之谜。

通过与地区性社会及医疗行业的共同合作与创新，日立的医疗保健事业将守护着每个人的健康。




 液压挖掘机

轮式装载机

刚性
自卸卡车

迷你挖掘机

履带起重机

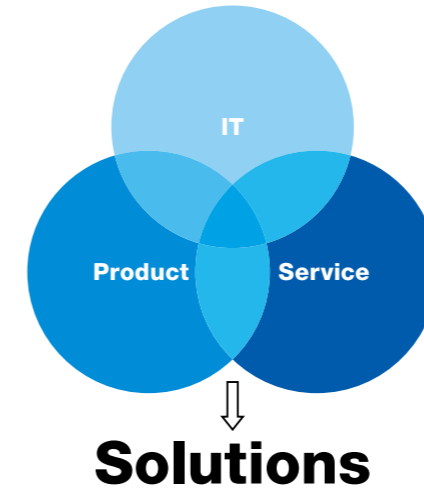
道路机械

机器人化

电动化

产品生命
周期支持矿山运行
管理系统

自律运转



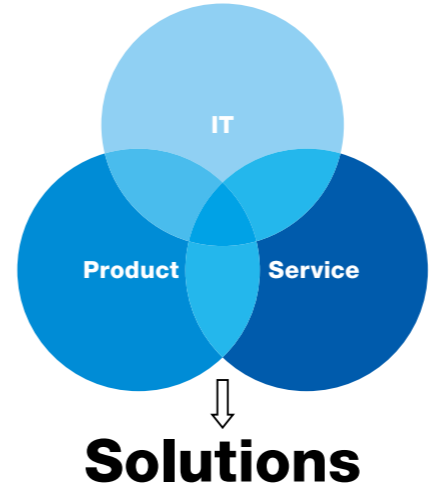
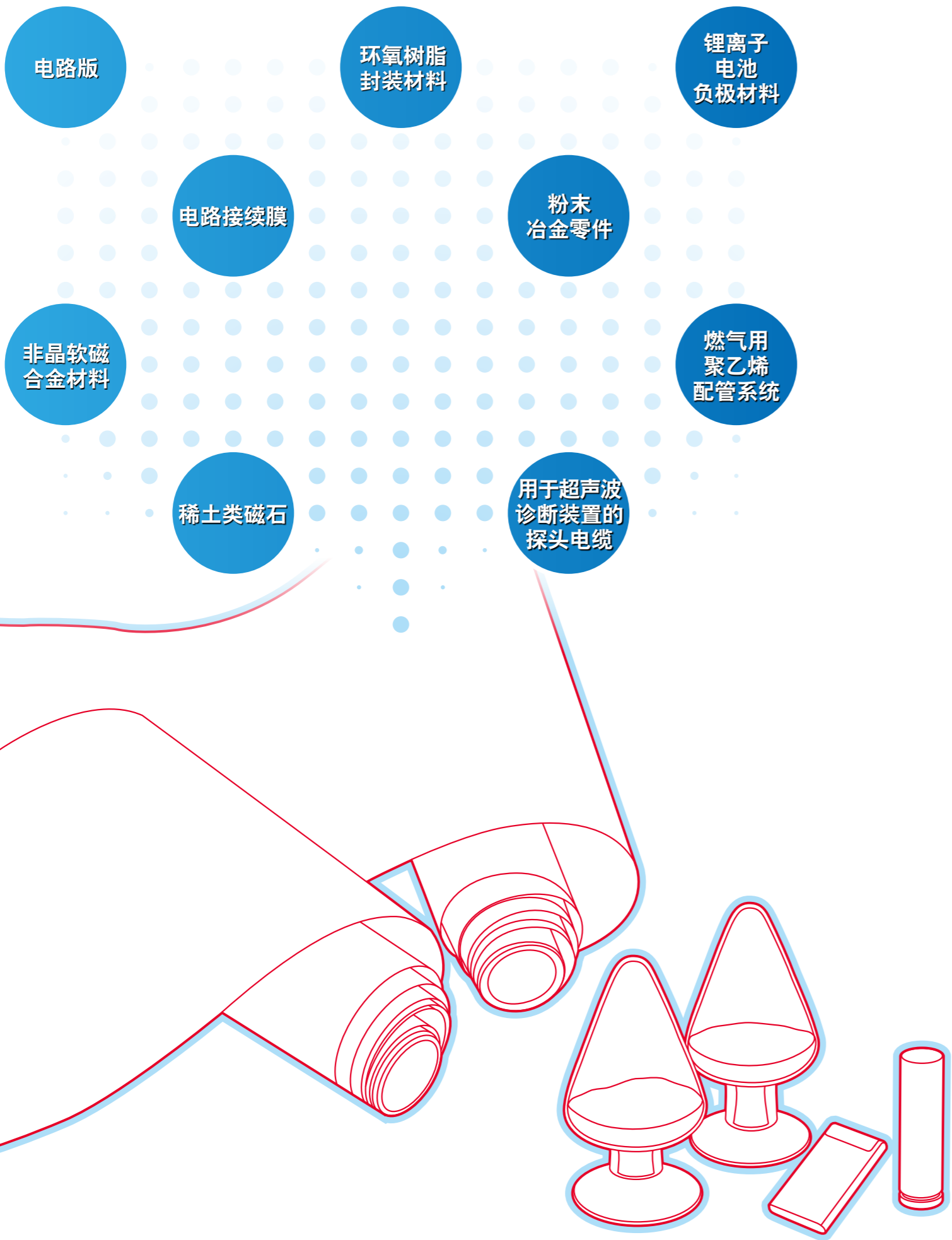
高科技 建筑机械开 拓新世界

以建筑机械为例。

不仅是在安全性、耐久性、燃油效率方面，在车体控制、电机驱动和辅助安全确认等方面，日立集团也拥有着尖端科技。我们正在利用这些科技不断地挖掘和创造建筑机械新的可能性。

此外，我们还**结合IT技术**，掌控着这些机械在全球的所在位置和运作情况，甚至进行故障诊断，以此支持建筑机械的整个生命周期。

为了提供让人安全放心的生活环境，无论是在基础设施建设、资源开发的现场，还是在重建的灾区，日立的建筑机械正活跃**在全球的各个角落**。

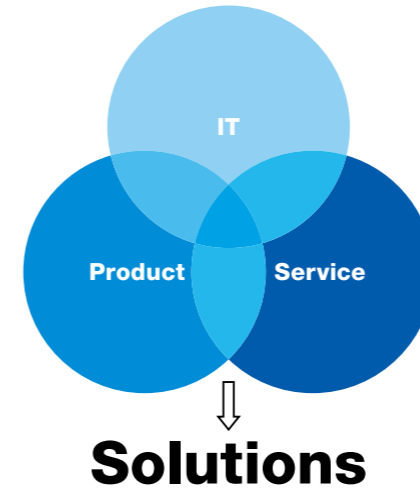
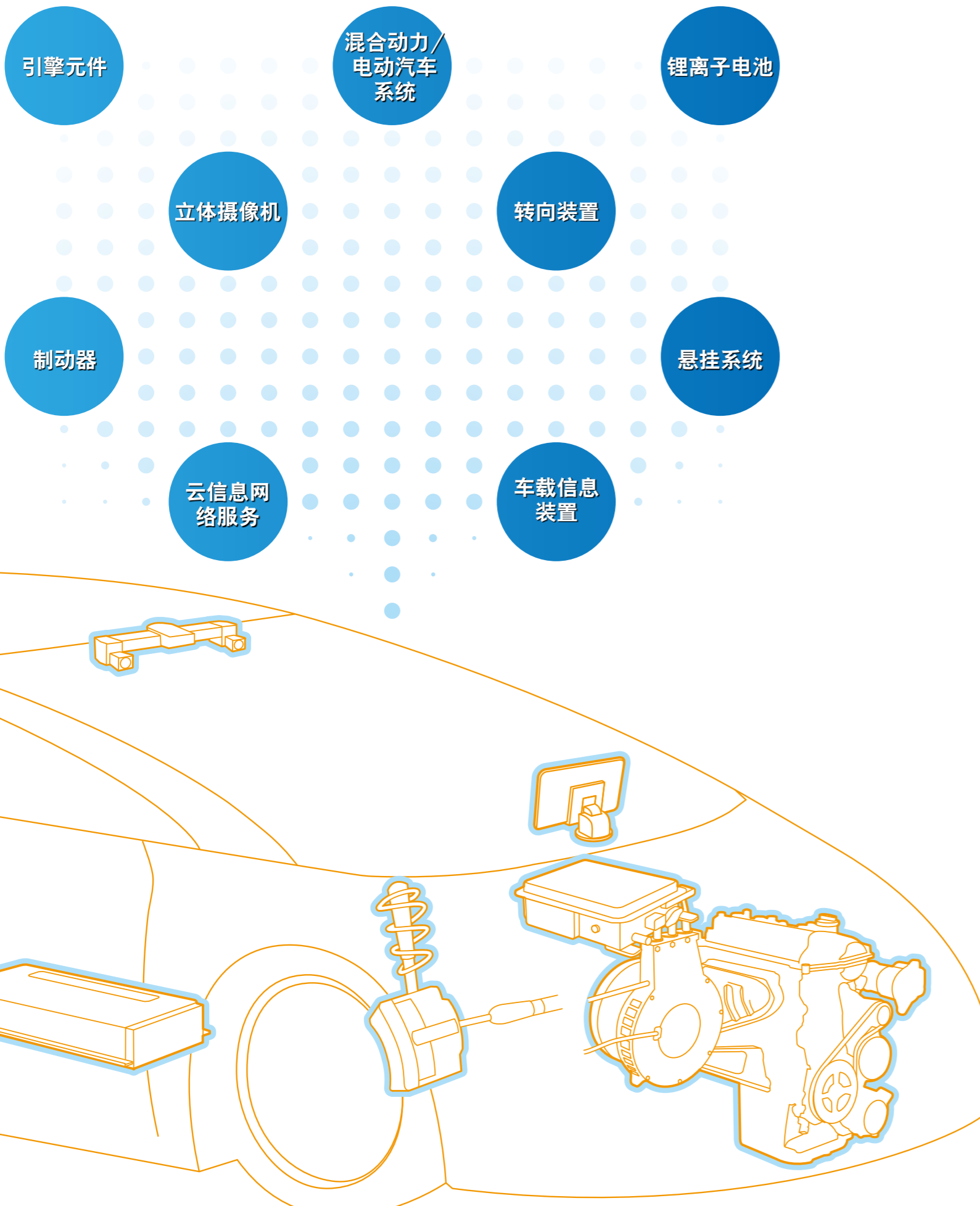


使用高性能 高质量的材料 创造稳固的 社会基础设施

以高性能材料为例。

社会基础设施建设离不开先进技术的支持。使用清洁能源、乘坐安全的交通工具、享受舒适的网络交流、生活在令人放心的城市，这些基础设施都是由汇聚科技精髓的**材料打造而成的**。

除了用于半导体、液晶、燃料电池的功能材料以外，日立集团还向全球提供各种日常生活中虽不使用但却非常重要的材料和零件，如用于汽车和医疗器械的金属零件、用于高效输电的电缆等。



环保、安全、舒适 更上一层楼

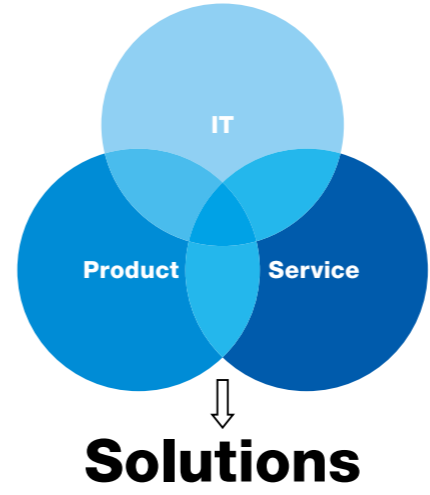
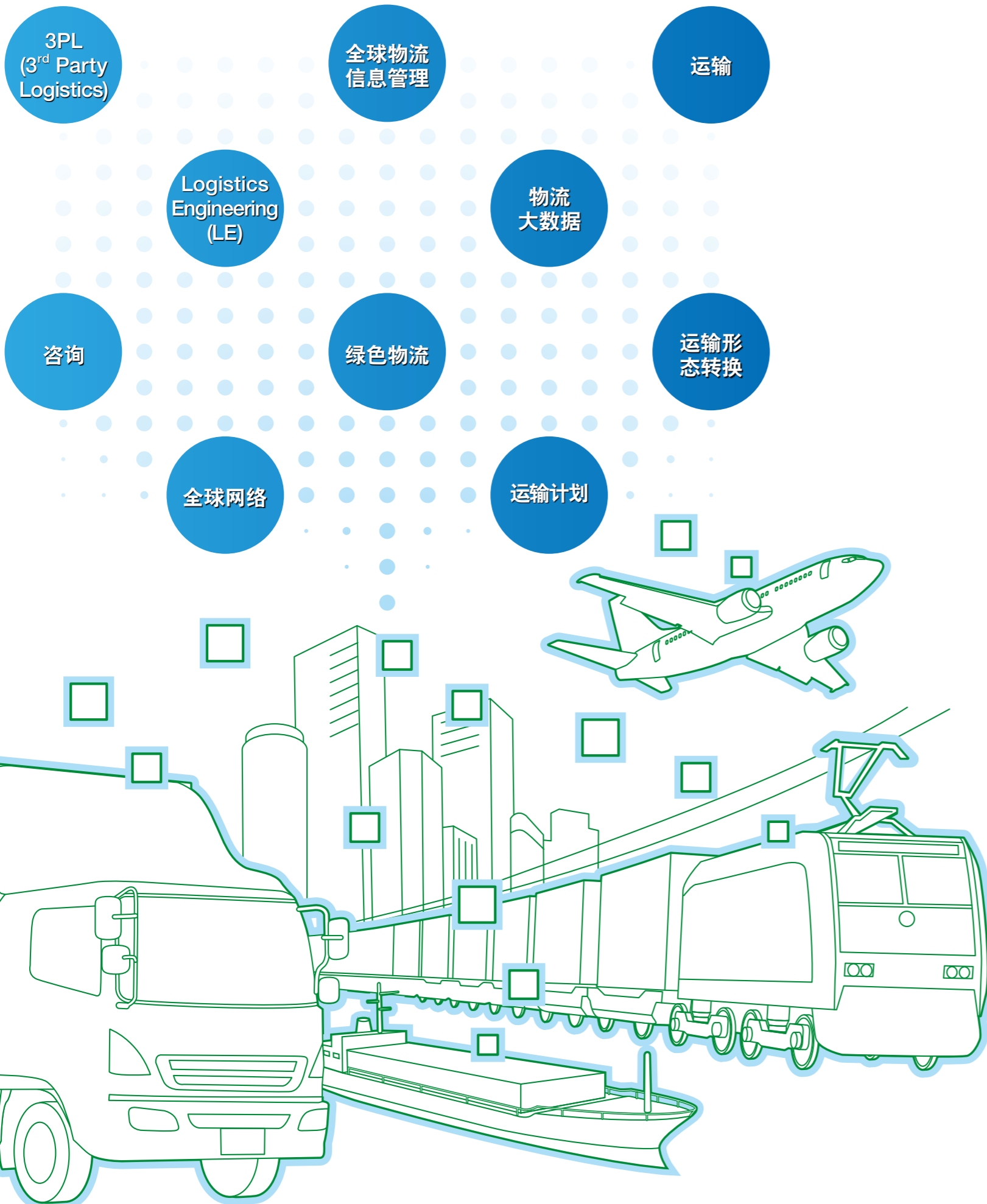
以汽车为例。

电子化和电动化的普及将提高燃油效率，进一步增强**环保**性能。

凭借碰撞回避技术和行人保护技术，**安全**性能精益求精。

结合**信息**技术，实现更舒适、方便的安全出行。此外，我们还从汽车的角度出发，思考城市和汽车如何结合在一起打造智能城市。

为了实现这样一个**汽车、人与城市紧密相连**的社会，我们将在全球范围内不断地创造富有魅力的汽车。



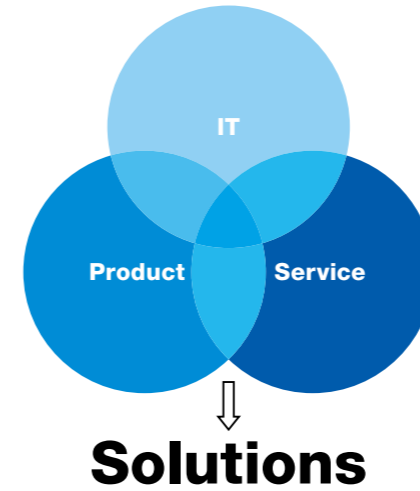
运用先进的物流解决方案，在全球范围内引领创新

以物流为例。

对于发电和工业用大型成套设备、铁路车辆、家电产品、精密器械等重要物品，日立除了制造之外，还会根据客户需求，运用**全球物流网络**进行运送。

此外，为了确保客户库存的合理化和物流业务的高效化，我们在日常用品、食品、服装、工业机械和医药品等领域为客户提供符合不同事业特点的物流解决方案。

从产品制造到产品运输，日立发挥IT优势，提供先进的**物流解决方案**，确保将产品和服务放心地交至客户手中。



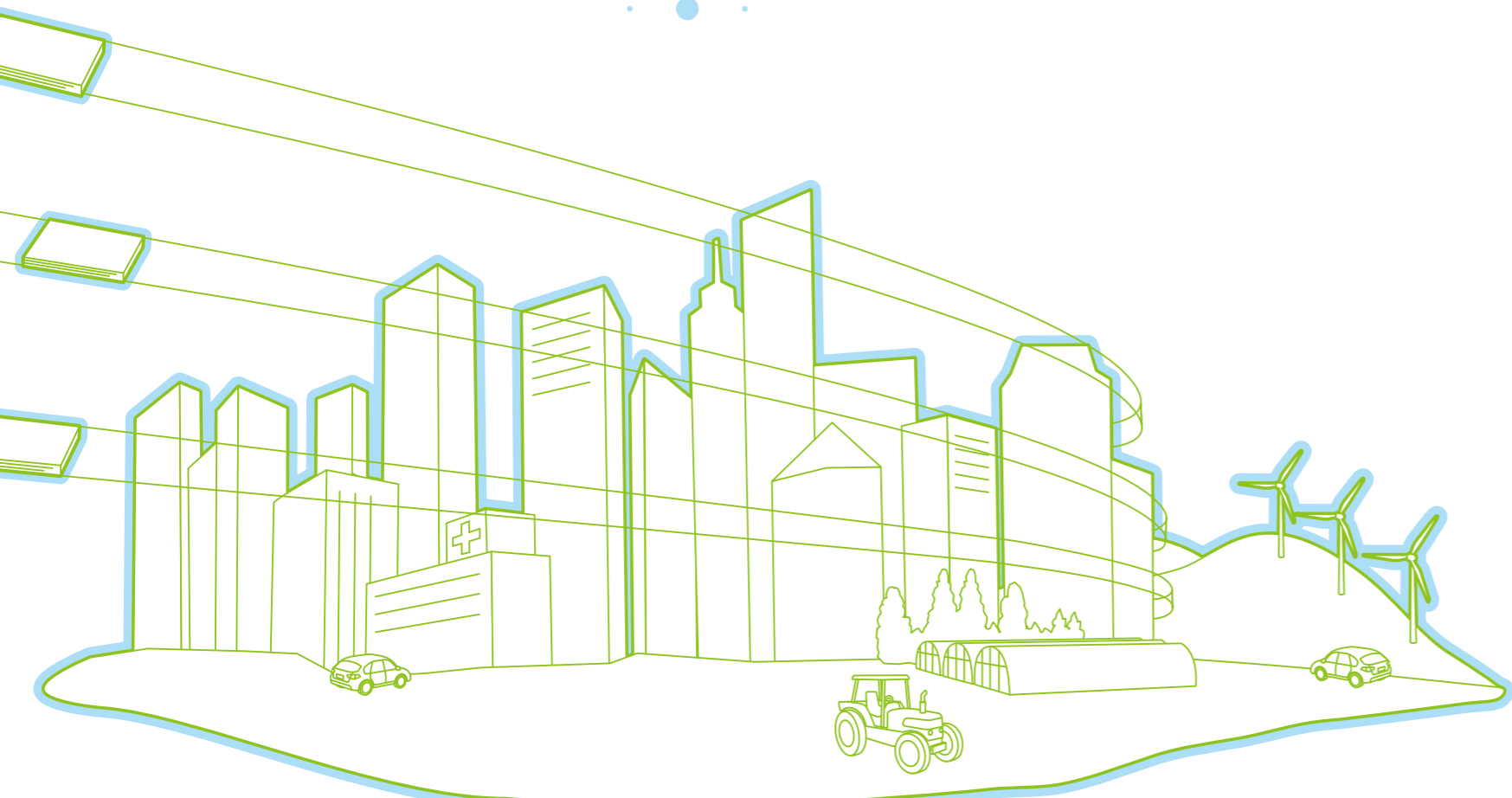
通过金融服务支持社会创新事业的发展

以金融服务为例。

至今，日立一直以设备租赁和汽车贷款等为核心，为客户提供着各种符合客户需求的金融服务。今后，为了构建让生活更安全、更放心的**社会基础设施**，我们将在医疗保健、农业、可再生能源等领域，通过为资金计划的制定提供方案及协助、调整财务结构等举措推进社会创新事业的发展。

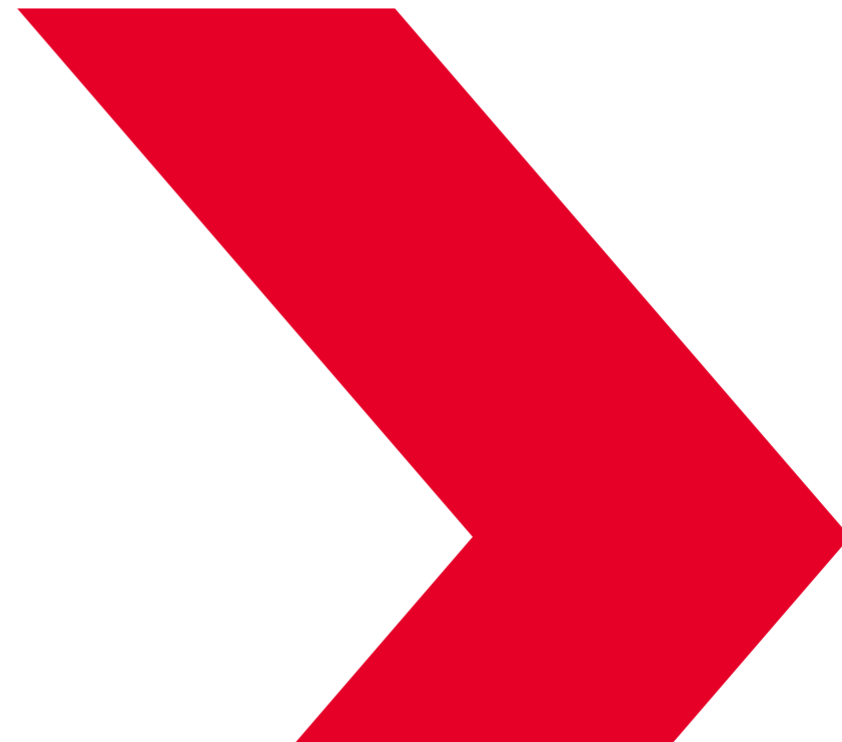
而这些，需要的正是日立集团在从事产品制作过程中踏踏实实积累起来的实力。金融服务是社会基础设施构建中至关重要的一环。

作为日立社会创新事业的重要组成部分，日立将进一步发展和提供相关金融服务。



**为在全球的竞争环境中，实现日立集团愿景，我们不会一味地墨守成规，
而是大胆而迅速地进行自我调整与革新。**

We can Inspire the World.



HITACHI
Inspire the Next

