

Delgado



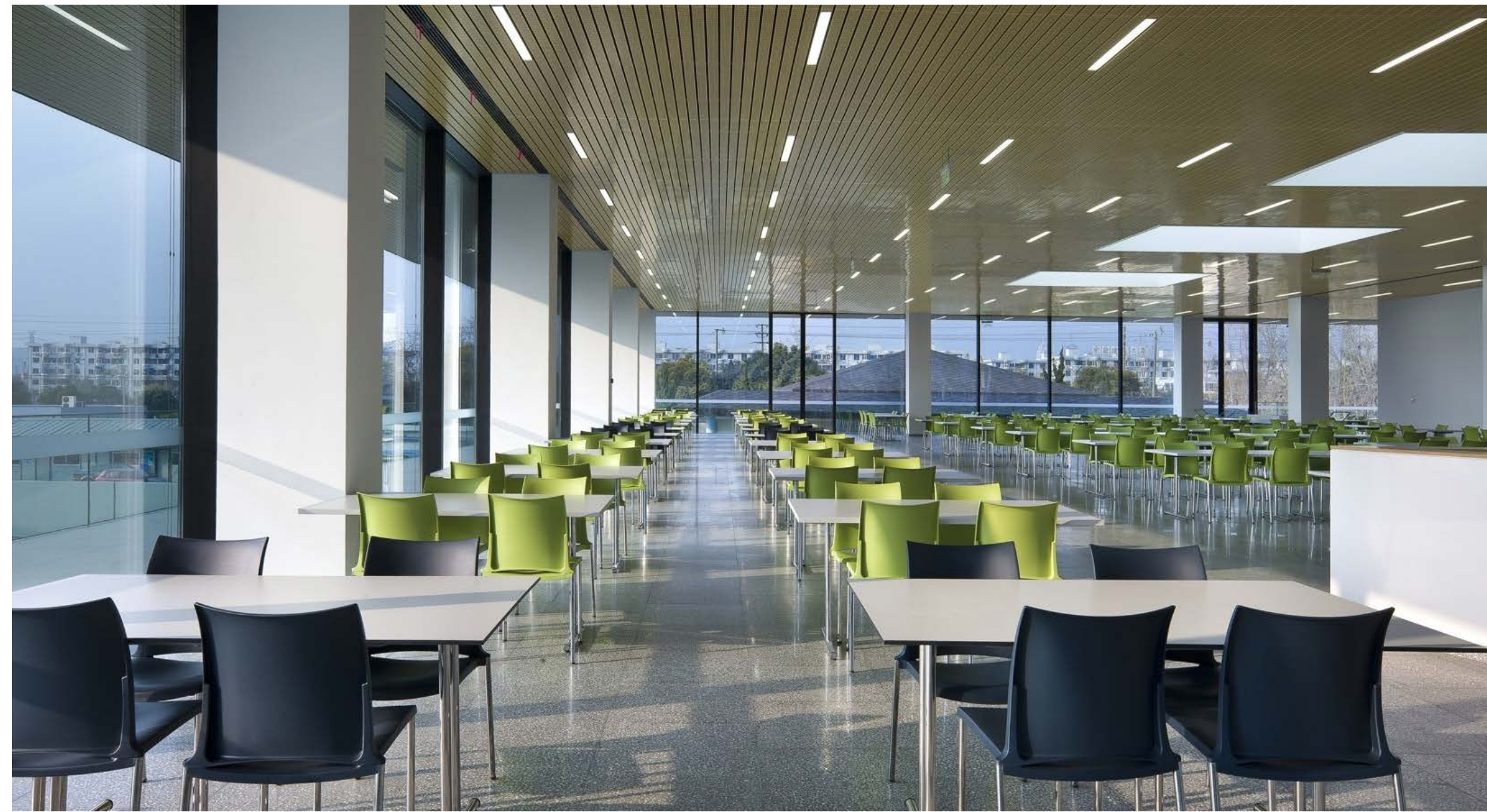
折叠桌的革命



Robert de le Roi以工业设计出身，承袭德意志传统的严谨作风，其具有大气的设计风格，作品以丰富的多层次组合为特色，多次荣获国际大奖。















Delgado专利折叠桌腿，操作轻松简便

应用安全稳固,多种规格可选,适用于讲座
会议室及宴会厅。丰富、巧妙的连接组合,
更灵动安排多功能厅及大型礼堂的桌组布局



Delgado精工细造，打造德式不一样的经典

台面：丰富的台面材质及封边，令每张桌子都拥有其特别的个性，同时更适应不同的预算。

台架（折叠机构）：黑色玻璃纤维加强尼龙PA6.6 GF50

台柱：椭圆扁钢管，55*28*2mm

底座：钢管， $\text{Ø}32*2.5\text{mm}$ ，带橡皮环及塑胶脚垫

台架（折叠机构）



塑胶脚垫



台柱



折叠桌的革命

Delgado诠释了折叠的新概念

台板连接

依据您的身型与体重将椅背与座椅调节到适当的
倾仰角度，享受一种全新的轻盈。

专利折叠技术

1-折叠：

1a 桌面向下放倒

1b 将操作杠按向机构方向，打开锁掣

1c 将两条腿朝里向下折

1d 一条桌腿贴住台板底面，另一条桌腿贴在其上

小贴士：因本款产品桌底不设横梁，故在桌腿向
内折叠时不必担心手指会夹在桌腿与横梁间

2-打开：

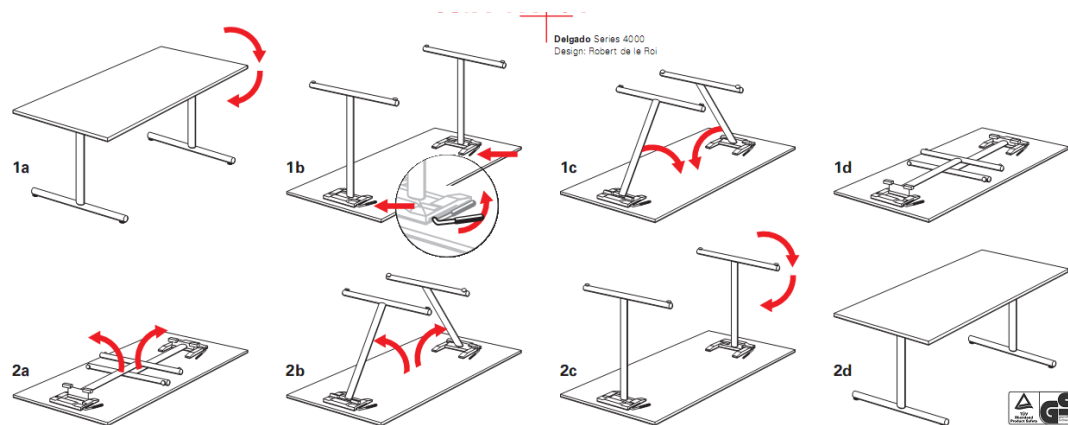
2a 分别提起两条桌腿

2b 将两条桌腿向上向外展开

2c 直到两条桌腿与桌面垂直

2d 将桌子抬起

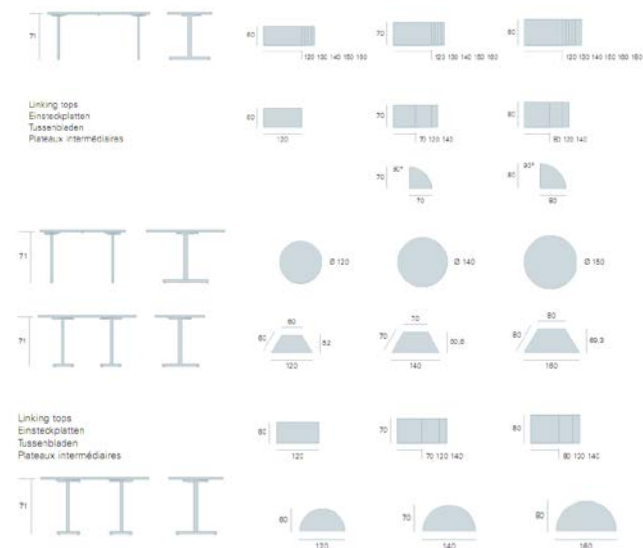
提示：专利的玻璃纤维加强尼龙锁掣可自动锁住
台架到位，无须附加的步骤。



折叠桌的革命

丰富的台形变化，组合出无穷可能

Delgado的桌面形状千变万化，除了传统的长方形，还有椭圆，半圆，圆形，甚至梯形。为了实现其丰富的组合方式，该款折叠桌提供3种设计巧妙的连接件，使得各种形状的桌面连接起来不但美观，而且牢固。



折叠桌的革命

绝妙的配件，彰显德国式精神

1) 高度可调脚垫 (调节范围20mm)



塑胶脚垫 (标配)

毛毡脚垫 (选配)

2) 前挡板连接件 (易于连接)



3) 台板连接件



连接插销:

适用于带塑胶防撞胶条的台面

连接旋钮:

适用于厚至5mm封边的台面或带2mm防撞胶条的台面

连接插片:

适用于不带台脚的台面间的连接, 不适配于梯形台

4) 吸音台板——有效提升室内音效, 更适用于大厅、多功能厅、会馆及餐厅



5) 台架 (折叠机构): 黑色玻璃纤维加强尼龙PA6.6 GF50



6) 其他

台柱: 椭圆扁钢管, 55*28*2mm

底座: 钢管, Ø32*2.5mm, 带橡皮环及塑胶脚垫

表面工艺: 喷粉 (标配)

亮光铬/亚光铬 (选配)



致力于可持续发展的办公环境

原材安全性：

Delgado从生产开始考虑对环境可能带来的影响，采用复合森林管理体系的木材，注重可持续发展。

ISO生产体系：

在生产中我们遵循ISO14001体系，注重生产过程中的有害物质排放。

台面形状：



圆形

梯形

矩形

饰面封边选配：



MFC贴面

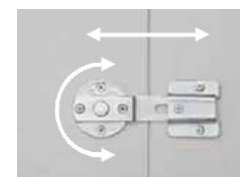


多种饰面封边可选

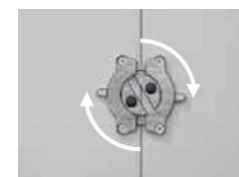
脚垫&连接件：



可调节塑胶脚垫



TT2



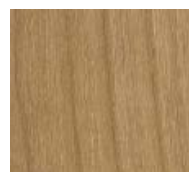
TT3



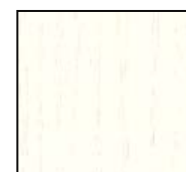
TE1

台面连接件

台面颜色：



樱桃木



白松木



胡桃木



枫木

.....

其它



SHANGHAI
BEIJING
SHENZHEN
WUHAN

www.matsu.cn



Inspiring Office Lifestyle

创造激发灵感的办公生活方式

玛祖铭立集团

成立于 1996 年，一直致力于为高端客户提供个性化、极致设计的办公空间整体解决方案，旗下产品涵盖办公空间家具、公共空间家具、LED 照明系统、办公室隔断系统、地毯，以期为客户创造激发灵感的办公生活方式。

玛祖铭立自 2001 年与德国著名家具企业 Kusch+co 建立合作至今，已与八个德国高端品牌结成密切的战略合作伙伴，并在中国建立生产基地，精良严谨的德国工艺与作业风格贯穿整个制造体系与工作环节。

MATSU GROUP

上海市徐汇区肇嘉浜路 686 号

No. 686 Zhaoliabang Road, Xuhui District, Shanghai, P. R. China, P.C.: 200030

T +86 21 3338 6166

Customer Service Hotline 400 630 9229

MATSU 玛祖铭立
GROUP

