



河北生猪豆粕调研报告

华泰期货研究所 农产品组

黄玉萍

粕类研究员

☎ 021-68753967

✉ huangyuping@htfc.com

从业资格号: F0284365

投资咨询号: Z0010682

调研背景和目的:

按照季节性规律,四季度是生猪集中育肥时期,也是豆粕消费旺季。我们此行走访河北调研,以期了解生猪存栏补栏情况,并试图了解饲料产销量、饲料配方、豆粕库存使用天数等情况,为豆粕消费及后期走势判断提供依据。

调研对象:

一、石家庄: (1) 2017 第十八届河北畜牧业博览会&河北省第十五届“必威安泰杯”种猪拍卖会,调研河北兴达饲料集团、石家庄飞龙饲料有限公司、牧原股份、河北方田饲料有限公司。(2) 嘉吉普瑞纳(廊坊)饲料有限公司。

二、邢台南和县: (1) 当地浓缩料、预混料及兽药经销商。(2) 当地养殖户。

三、衡水: 佳和农牧当地养殖场

四、沧州: 大北农当地饲料经销商

相关研究:

供给依然庞大,美豆和豆粕继续震荡

2016-12-25

美豆暂无趋势行情,密切关注南美天气

2016-12-5

需求强劲+南美天气题材,美豆和连豆粕有望保持强势

2016-10-31

主要结论:

一、环保压力巨大,河北母猪存栏并未明显增加

二、河北混合饲料占半壁江山,豆粕需求具有一定刚性

三、四季度为豆粕消费旺季,集团采购运用期货

调研背景和目的：

按照季节性规律，四季度是生猪集中育肥时期，也是豆粕消费旺季。我们此行走访河北调研，以期了解生猪存栏补栏情况，并试图了解饲料产销量、饲料配方、豆粕库存使用天数等情况，为豆粕消费及后期走势判断提供依据。

调研对象：

一、石家庄：(1) 2017 第十八届河北畜牧业博览会&河北省第十五届“必威安泰杯”种猪拍卖会，调研河北兴达饲料集团、石家庄飞龙饲料有限公司、牧原股份、河北方田饲料有限公司。(2) 嘉吉普瑞纳（廊坊）饲料有限公司。

二、邢台南和县：(1) 当地浓缩料、预混料及兽药经销商。(2) 当地养殖户。

三、衡水：佳和农牧当地养殖场

四、沧州：大北农当地饲料经销商

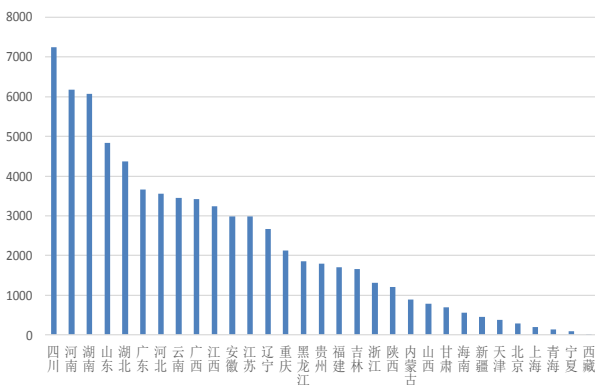
主要结论：

一、环保压力巨大，河北母猪存栏并未明显增加

根据布瑞克 2014 年及 2015 年数据，河北省 2015 年生猪出栏量在全国排第 7，2014 年能繁母猪存栏量在全国排第 10。布瑞克历史数据来源于畜牧业年鉴，最近一年全国数据来源于统计局。数据年份较早且能否代表真实情况尚不能定论，不过按我们调研对象所述，河北能繁母猪存栏在全国排名第 5 名开外，在全国处于中上游水平。由于地处华北平原玉米主产区，河北适合生猪养殖。虽然水网不及南方密集，不过这里同样面临环保的重大压力。我们调研所到的河北各县市，环保政策执行严格，按规定公路、河流、村庄临近的养殖场多面临环保升级改造或者拆迁的危险，也确实有不少养殖场已经被淘汰。河北适度规模的家庭农场是养殖主力，且由于责任心强、无雇佣人力成本，这部分家庭农场的生产效率最高，养殖利润也相当可观，他们普遍的养殖成本在 6 元/斤以下甚至更低。但是由于环保严查，目前多数这类规模的养殖户表示他们不会扩大母猪存栏规模，仅维持现状持续生产。相比之下，规模企业的养殖规模在稳步扩大，以我们走访的佳和农牧为代表，其在衡水深州的一个养殖场规模为母猪存栏 1500 头，同时还在积极扩大生产规模。散养快速退出+规模养殖场扩大规模，使得河北总体存栏较 2016 年增加但是由于环保压力并未出现明显增加。

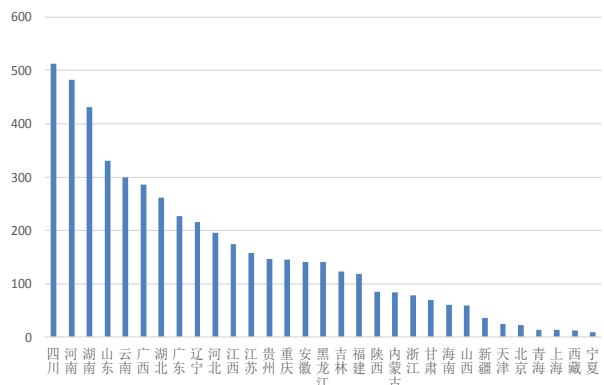
大豆压榨-饲料-养殖-深加工整个产业链中，不仅养殖环节受到来自环保的压力，据了解饲料厂也是可与水泥行业相提并论的高污染企业，因此受环保影响频繁限产，饲料经销商表示今年饲料产销量并未出现明显增加。大家对于未来猪价的想法普遍达成一致：2016年1000元头均盈利的暴利时代将一去不复返，但是由于环保等诸多原因生猪养殖将进入合理微利时代。

图 1：2015 年中国各省生猪出栏量 单位：万头



数据来源：布瑞克 华泰期货研究所

图 2：2014 年中国各省能繁母猪存栏量 单位：万头



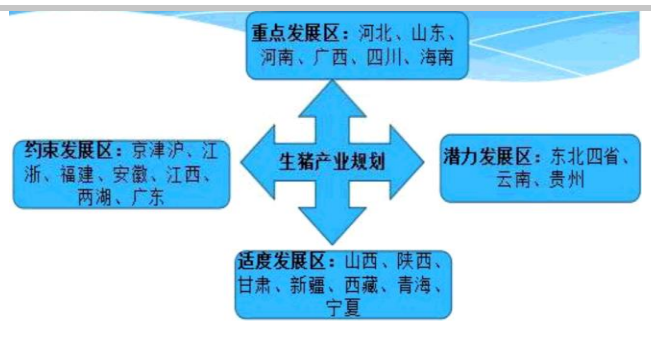
数据来源：布瑞克 华泰期货研究所

图 3：全国猪场养殖规模

| 全国年出栏x头生猪 | 2014/15年户数 | 2007/08年户数 |
|-------------|------------|------------|
| 1-49 | 46889656 | 80104752 |
| 50-99 | 1571123 | 1577645 |
| 100-499 | 810448 | 542014 |
| 500-999 | 175213 | 83731 |
| 1000-2999 | 66466 | 30053 |
| 3000-4999 | 13672 | 6164 |
| 5000-9999 | 7304 | 2840 |
| 10000-49999 | 4526 | 1803 |
| 50000以上 | 226 | 50 |

数据来源：布瑞克 华泰期货研究所

图 4：生猪产业规划

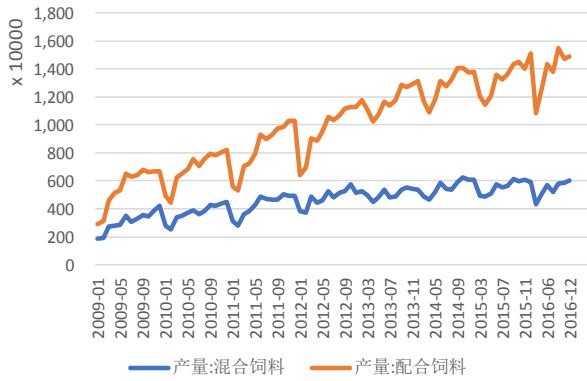


数据来源：华泰期货研究所

二、河北混合饲料占半壁江山，豆粕需求具有一定刚性

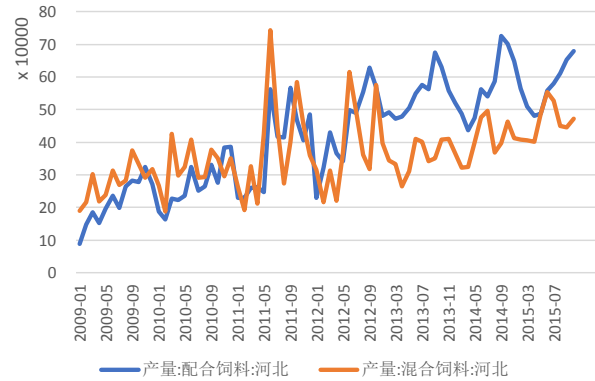
河北位于华北平原是玉米产量大省，根据国家统计局 2015 年分省数据，仅次于黑龙江、吉林、内蒙古、山东、河南玉米产量，年产量 1670 万吨。生猪养殖成本中，50-60%为饲料成本，其中玉米作为能量来源是添加比例最大的饲料原料。因此从这一点来说河北符合国家“在粮食主产区（东北）和猪肉主销区（西南）重点发展养殖”的规划，为养殖重点发展区。

图 5：全国配合饲料及混合饲料月产量 单位：吨



数据来源：WIND 华泰期货研究所

图 6：河北配合饲料及混合饲料月产量 单位：吨



数据来源：WIND 华泰期货研究所

根据 WIND 数据，全国配合饲料产量增速明显大于混合饲料，但对于河北省来说两者增速差异并没有如此明显。我们调研发现，养殖户和规模养殖场在配合饲料/混合饲料的使用上有不同的偏好。前文我们提到的养殖主力家庭农场，他们更倾向于使用预混料，自行采购豆粕和玉米，因很多养殖户家里自种玉米、预混料相比配合饲料价格也更加便宜。对这部分养殖户来说，猪不同生长期的饲料配方固定，采购豆粕时往往随行就市，从当地经销商采购豆粕的用量一般为半个月左右，现金全款支付。以下以河北邢台市南和县一家庭养殖户为例，母猪 40 头，见图 7。而另一类规模养殖场，以我们走访的佳和农牧养殖场为代表，他们更倾向于使用配合饲料。另外很多采用公司+农户模式的大型企业，公司统一将配合饲料、仔猪、药品出售给农户，由农户负责饲养，育肥后按预订价收购。养殖户认为配合饲料从营养成分上可能确实略胜一筹，但是成本较高。配合饲料或者混合饲料的选择对豆粕的消费也有直接影响，一般选择预混料、浓缩料的农户，对豆粕的需求非常刚性，这种刚性体现在，一是他们不会使用其它的蛋白原料替代豆粕，二是他们在饲料中豆粕的添加比例非常固定。而配合饲料中，饲料厂以保证饲料营养为目的、同时兼顾成本考虑，会根据饲料原料的营养价值和价格综合考虑调整配方，相比之下对豆粕的需求也就更具有弹性。

图 7：饲料配方

| 单位：斤 | 小猪（10-25kg） | 中猪（25-50kg） | 大猪 | 哺乳母猪 | 妊娠母猪 |
|------|-------------|-------------|------|------|------|
| 饲料 | 100 | 1000 | 1000 | 1000 | 1000 |
| 浓缩料 | 30 | | | | 160 |
| 预混料 | | 120 | 40 | 120 | |
| 玉米 | 70 | 700 | 660 | 620 | 600 |
| 豆粕 | | 130 | 240 | 200 | 240 |
| 麸皮 | | 50 | 60 | 60 | |

数据来源：华泰期货研究所

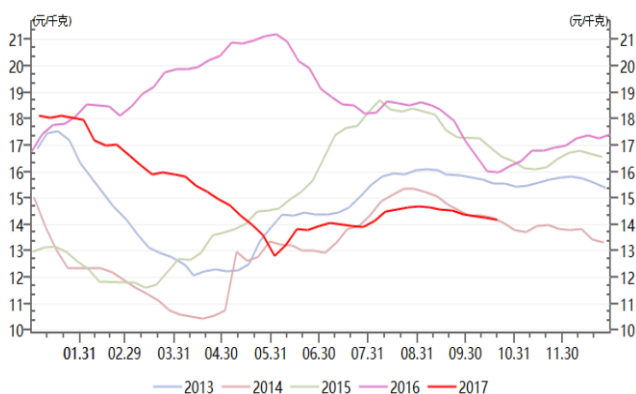
三、四季度为豆粕消费旺季，集团采购运用期货

由于此次草根调研未能如愿涉及到各大企业采购部负责人，因此对他们的采购模式、库存使用天数、配方如何调整都未能深入了解。我们了解到的是，饲料的销售半径较短，另外大集团的采购通常归总部统一管理，集团下的饲料经销商或者养殖场往往只汇总本区域需求，集团以销定产、以产量定原料采购量。豆粕作为成熟的大宗商品，集团采购已经普遍使用期货。

四季度为豆粕消费旺季，这点不管是从我们的月度供需平衡表、还是调研走访过程中都得到了印证。一般而言，为春节育肥猪集中出栏做准备，四季度尤其春节前供需两旺；春节过后通常猪价明显下降，饲料消费也大幅转淡。

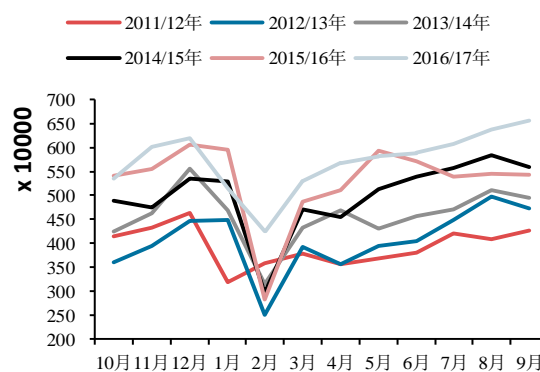
最后，我们还注意到，河北省内大型牧场也广泛存在，由于肉牛采食较为杂乱无法统计，但奶牛中的饲料也有严格的营养标准和配方，其中泌乳奶牛的饲料中豆粕添加比例也可以高达 20%，因此豆粕在奶牛饲料中的消费也值得我们关注。不过由于牛存栏数据缺失，这一部分还有待我们继续研究。

图 8：22 省市生猪平均价 单位：元/千克



数据来源：WIND 华泰期货研究所

图 9：豆粕月度表观消费量 单位：吨



数据来源：华泰期货研究所

● 免责声明

此报告并非针对或意图送发给或为任何就送发、发布、可得到或使用此报告而使华泰期货有限公司违反当地的法律或法规或可致使华泰期货有限公司受制于的法律或法规的任何地区、国家或其它管辖区域的公民或居民。除非另有显示，否则所有此报告中的材料的版权均属华泰期货有限公司。未经华泰期货有限公司事先书面授权下，不得更改或以任何方式发送、复印此报告的材料、内容或其复印本予任何其它人。所有于此报告中使用的商标、服务标记及标记均为华泰期货有限公司的商标、服务标记及标记。

此报告所载的资料、工具及材料只提供给阁下作查照之用。此报告的内容并不构成对任何人的投资建议，而华泰期货有限公司不会因接收人收到此报告而视他们为其客户。

此报告所载资料的来源及观点的出处皆被华泰期货有限公司认为可靠，但华泰期货有限公司不能担保其准确性或完整性，而华泰期货有限公司不对因使用此报告的材料而引致的损失而负任何责任。并不能依靠此报告以取代行使独立判断。华泰期货有限公司可发出其它与本报告所载资料不一致及有不同结论的报告。本报告及该等报告反映编写分析员的不同设想、见解及分析方法。为免生疑，本报告所载的观点并不代表华泰期货有限公司，或任何其附属或联营公司的立场。

此报告中所指的投资及服务可能不适合阁下，我们建议阁下如有任何疑问应咨询独立投资顾问。此报告并不构成投资、法律、会计或税务建议或担保任何投资或策略适合或切合阁下个别情况。此报告并不构成给予阁下私人咨询建议。

华泰期货有限公司2017版权所有。保留一切权利。

● 公司总部

地址：广州市越秀区东风东路761号丽丰大厦20层

电话：400-6280-888

网址：www.htgwf.com