



交易宝

# 英皇证券

交易帮助手册

## 目 录

1 登录系统.....	2
2 买入.....	3
3 卖出.....	4
4 委托改单/撤单.....	5
5 查询.....	7
5.1 持有股份.....	7
5.2 今日委托.....	7
5.3 历史委托.....	7
5.4 历史成交.....	8
6 设置.....	8
6.1 修改密码.....	8
6.2 系统设置.....	9

# 1 登录系统

第一种方式：可在启动软件登录时，用户输入交易账号、密码及验证码，然后点击“登入”进行登录：

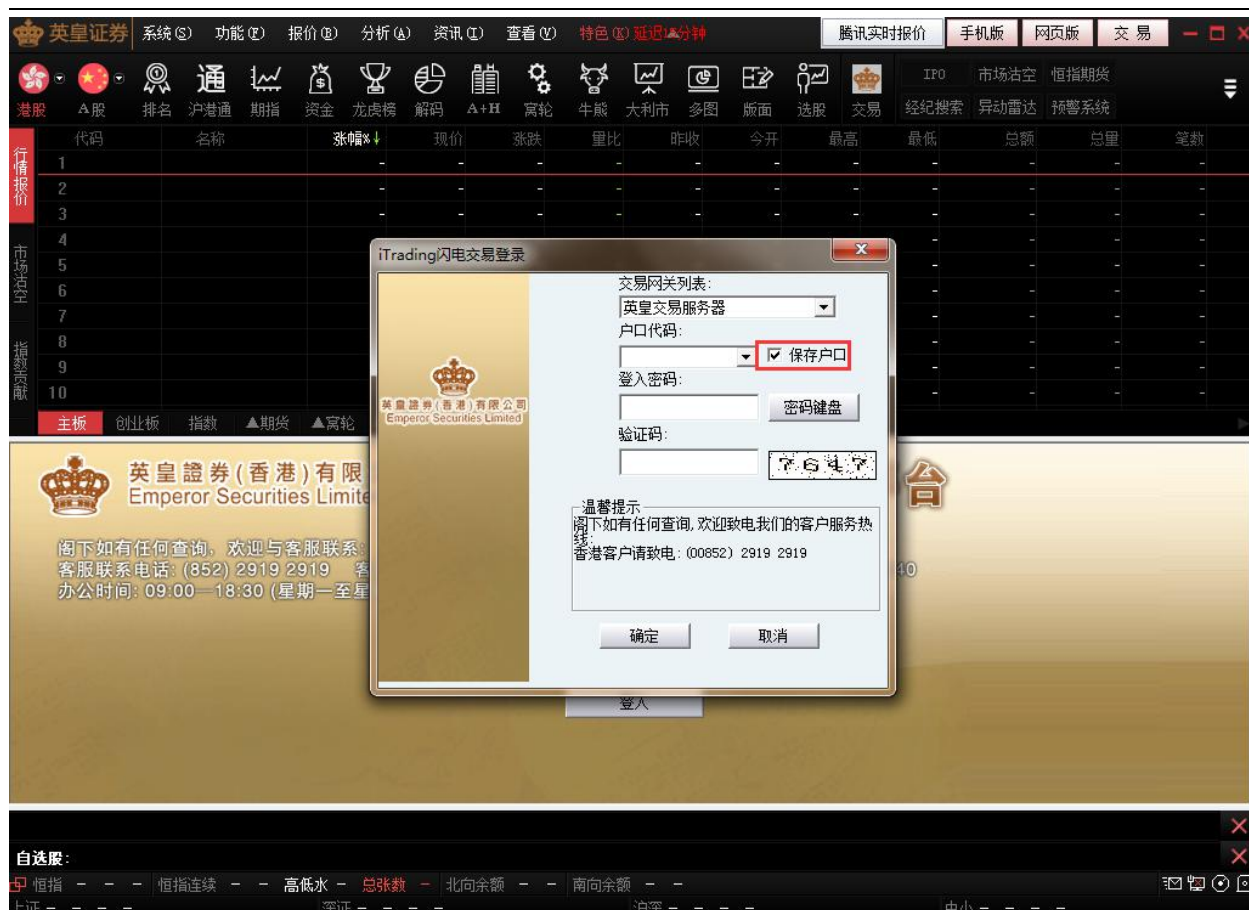


第二种方式：在系统内打开交易系统，按 **F12 快捷键** 或点击工具栏交易图标或点击右上角“交易”按钮等方式打开。

交易系统内登录方式：打开交易系统时弹出登录窗体，

1. 在列表中选择交易网关（电信用户选电信，网通用户选网通）；
2. 输入您的户口代码（勾选“保存户口”，下次登录毋需再输入）；
3. 点击“密码键盘”，右边出现小键盘，输入登录密码，或可以以键盘输入；输入验证码（右边图中的四位数字）；最后点击“确定”，登录交易系统。
4. 然后会弹出免责声明，阅读后点击“同意”以同意条款并继续操作。

**新开户用户请注意：**凡是首次登录交易系统，登入后会先弹出修改密码窗体，为了防止您的密码被盗，我们建议新开户用户首次登入交易系统，首先进行密码修改。



## 2 买入

在交易系统内下单，点击交易系统左菜单“买入”或上排菜单“买入”，下买入委托单。输入证券代码、买入价格及股数后，选择交易类型：可选类型有“限价盘”、“增强限价盘”、“特别限价盘”、“竞价限价盘”及“竞价盘”（注：可查看「有关交易规则说明」）。买入委托提交后，会提示下单成功及您的委托单号，若想查看委托单，可在“委托状况”查看。

**本交易系统一大优越特色：买卖委托上有该股限定的最小价差及每手股数提示。**



### 3 卖出

在“资金股份”中双击要卖出的股票，下卖出委托单。

输入卖出价格及股数后，选择交易类型：可选类型有“限价盘”、“增强限价盘”、“特别限价盘”、“竞价限价盘”及“竞价盘”

然后点击“卖出”，提交卖出委托。卖出委托提交后，会提示下单成功及您的委托单号，若想查看委托单，可在“委托状况”查看。

**本交易系统一大优越特色：买卖委托上有该股限定的最小价差及每手股数提示。**



## 4 委托改单/撤单

当您要对其下的委托单进行修改或取消时，可点击左菜单“改单/撤单”，进行改单或撤单操作。

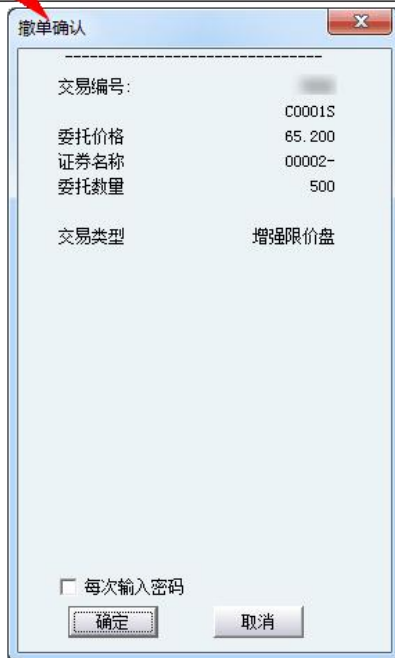
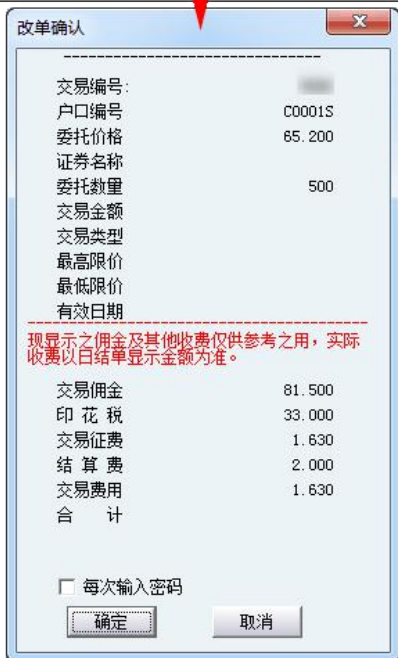
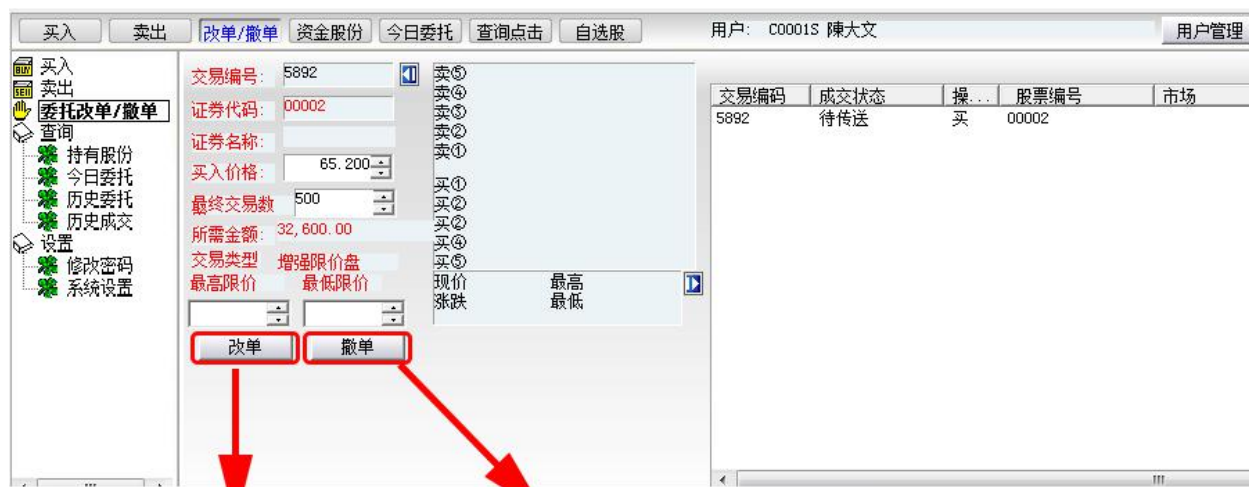
对某个委托单进行“改单/撤单”的快捷方式有两种：

1. 点击左菜单“改单/撤单”，当天所有未成交委托单都会列在右边表内，只需双击某条记录就可对它进行改单/撤单。

2. 点击左菜单“查询” > “委托状况”，在委托状况表内选定某条记录，然后点击上排菜单的“改单/撤单”按钮，就可对它进行改单/撤单。

**注意：**

1. 委托单只能在未成交状态下才能进行改单/撤单，如果委托已成交，就无法进行改单/撤单。
2. 此“触发价格”是指原委托单里交易类型设置的条件指示盘之触发价格；若原委托单交易类型没设置条件指示盘，则不用填写。





# 5 查询

## 5.1 持有股份

查看所持有的股票及资金。



## 5.2 今日委托

查看今日委托单状况。



## 5.3 历史委托

查看所有历史成交记录。





## 5.4 历史成交

查看我的历史成交记录。



# 6 设置

## 6.1 修改密码

点击左菜单中“设置”>“修改密码”，进行密码修改，可修改登入密码及交易密码。



## 6.2 系统设置

