

一. 系统登录和使用:

1. 我已经是 ATC 了, 请问如何登录系统?

首先向系统管理中心索取登录账号和密码, 索取时请提供 SiteID 和身份识别信息。

在 IE 浏览器中输入 Autodesk 考试系统网址 (<http://www.adsk-certification.cn/>), 打开系统登录界面, 使用用户名和密码登录系统。登录用户名默认是无法修改, 如需修改请联系系统管理中。安全起见, 第一次登录系统以后请修改登录密码。如何修改密码请参考 [如何修改登录密码](#)

2. 如何找回登录密码?

如果忘记密码请联系系统管理中心, 管理中心会帮您重新设置为初始密码。

3. 如何修改登录密码?

1. 首先点击系统上角的“修改密码”链接, 或点击系统首页中账户名旁的“修改密码”按钮。



账户信息	
账户名:	AP0001 > 修改密码
用户类型:	考点管理员
真实姓名:	
E-mail:	jyan@ddc.com.cn

2. 按照提示, 点击“保存”按钮, 完成密码修改。

修改我的密码

密码由6-16个英文字母、数字或特殊字符组成

旧密码: *	<input type="password"/>
请输入新的密码: *	<input type="password"/>
请再次输入新的密码: *	<input type="password"/>

> 保存 > 清除

二. 考试注册和考生考试:

1. 导入 Excel 文档时系统总是报错, 我该如何处理?

仔细检查 Excel 文档, 并确保文档与下列要求相符合:

- a) 需要导入的 Excel 文档只能存在一个 Sheet。
- b) 填写内容的格式和排列次序必须与 Excel 模板文件相符。

2. 注册考试时系统提示考生不存在, 我该怎么办?

为考生注册考试之前请先注册考生。考生注册以后下次无需注册, 直接注册考试即可。

3. 已经完成考试, 为何查询考试结果时, 考试状态还在考试中, 如何解决此问题?

出现此问题的原因在于, 考生在考试过程中没有按正确的流程完成考试。

出现此问题时请联系考试管理中。

4. 目前考试中所说的“考试部分”是什么意思?

所谓“考试部分”是指根据题目类型的组合不同来区分的。不同的考试科目其考试组合不同, 比如 3ds max |级工程师认证考试只考一部分, 为选择题; 而建筑可视化设计师的专项考试将包括两个部分, 分别为选择题和操作题。

5. “退出考试”、“提交考试”的区别?

点击“退出考试”按钮时, 系统会提交当前考生所做操作的所有信息, 但是不会设置任何考试状态。此操作只是方便考生暂时中止考试, 并不会结束当前考试。

“提交考试”只出现在答题过程中, 点击提交考试按钮后, 系统会进入考试结果页面, 此时系统会根据题型生成考试结果。按照考题部分的多少, 系统会提示考生退出考试(此时考试已经结束)或进入下一部分考试。

因此, 如果需要结束考试, 请在最后部分的答题过程中, 点击“提交考试”, 进入考试结果页面, 然后根据系统提示退出考试。

目前考试系统还无法直接结束考试, 使用中请区分“提交考试”和“退出考试”所产生的结果。

6. 如何获取考生考试账号信息?

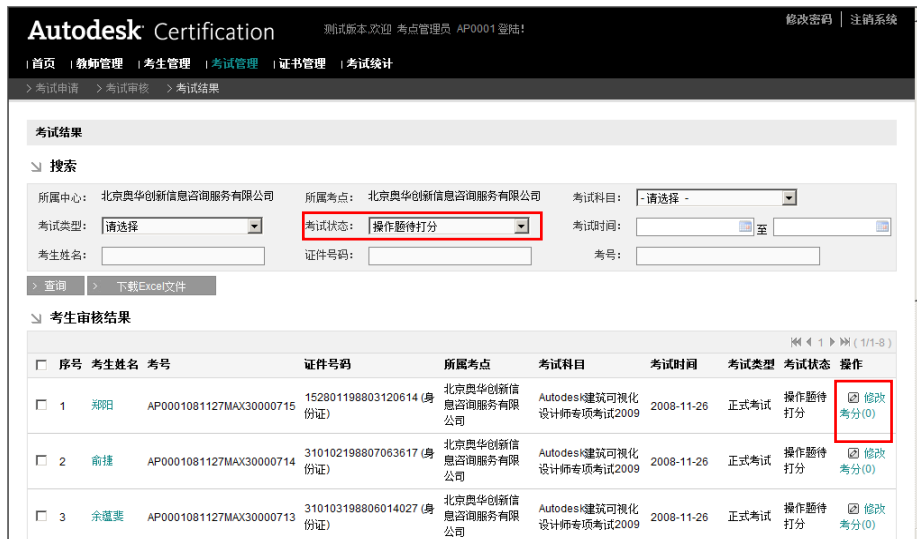
点击考试系统导航菜单中的“考试管理”, 然后点击子菜单中的“考试审核”, 在搜索中选择考试状态为“已生成试卷”, 然后点击“下载 Excel 文件”即可下载考生考试账号。



导出考生考试信息之前，您可以点击“查询”按钮查看已经生成试卷的考生列表。

7. 如何给操作题打分？

1. 点击考试系统导航菜单中的“考试管理”，然后单击子菜单中的“考试结果”，在搜索中选择考试状态为“操作题待打分”，然后点击“查询”按钮查询需要打分的考生考试记录，在需要打分的考试记录中点击“修改考分”。



2. 输入考分，点击“评分”按钮完成打分操作。



如需修改打分可以按照上述操作再次打分，一旦系统管理中心审核了此次打分，打分将不可再修改。

三. 客户端插件安装：

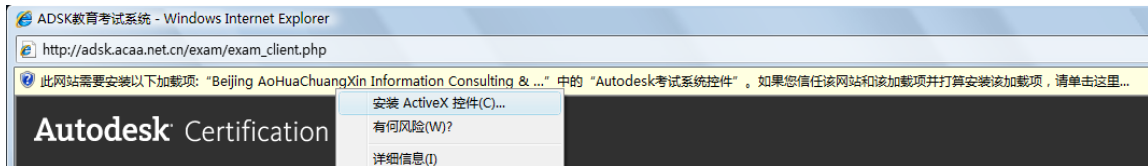
1. 客户端插件支持的浏览器类型

客户端插件目前只支持 Internet Explorer 浏览器，为了保证兼容请使用 6.0 以上版本。

2. 如何安装客户端插件？

安装插件之前请确保 IE 浏览器没有禁用 ActiveX 控件设置。

1. 考生登录考试平台，点击开始考试按钮后，系统将会进入安装提示页面，在屏幕上方出现安装插件的黄色信息提示条，鼠标单击提示条将出现如下图所示的画面：



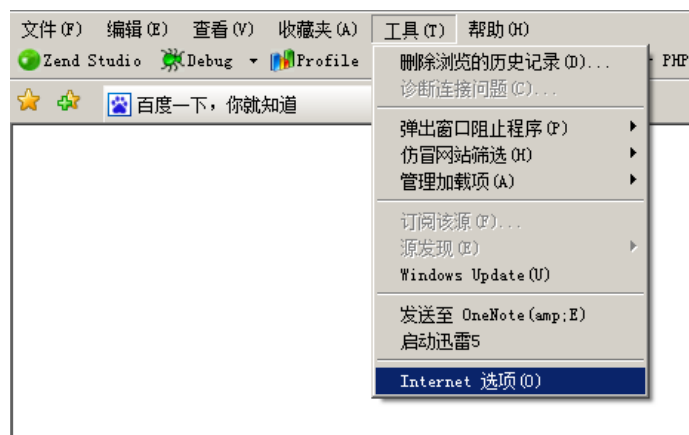
2. 选择上图中“安装 ActiveX 控件”将弹出安装提示框，如下图所示：



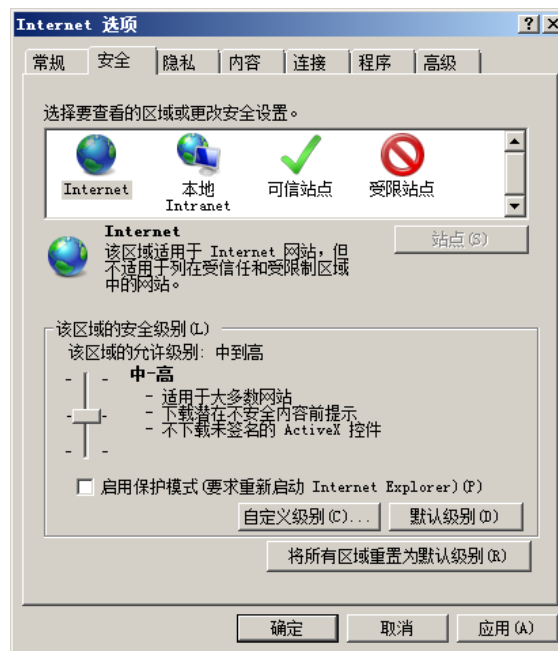
3. 单击“安装”按钮开始安装插件即可自动安装，安装完毕后会自动跳转到考试页面。插件将在考试过程中强制屏蔽 / 关闭与考试不相关的应用程序。

3. 为何安装完插接件后系统出现白色画面，考试无法开始？

1. 请打开 IE 浏览器，点击菜单栏中的“工具”选项，在菜单列表中选中“Internet 选项”。



2. 在弹出的对话框中选择安全选项，勾选“启用保护模式”选项使其为非选中状态，单击应用按钮完成设置。



4. 安装过程中没有弹出安装提示框。

请选择当前安全级别为“中-高”设置。

