



制造商: 七星科学研究所

Order
订货范例

型号	外壳规格	芯数	形状记号
NCS	14	1	R

规格表

型号	外壳规格	芯数	形状记号	端子形状	尺寸 (mm)											重量 (g)
					A	B	φC	D	E	F	φG	H	J	φK		
NCS	14	1	R	插针	M15×1	31	12	5.5	2.5	24	14	23	23	15	17	
																2
	16	3	R-CH	插针	M18×1	32	14.8	5	2	23	16	24			16	
																4
	16	3	RF-CH	插孔	M18×1	32	14.8	5	2	23	16	24			16	
																2
	25	5	R	插针	M25×1.25	42	22	5.5	2.5	26	25	34			32	
																3
		6	7	8												35
		25	5	RF	插孔	M25×1.25	42	22	5.5	2.5	26	25	34			32
		30	5	R	插针	M29.2×1	46	26	6	2.5	28.5	30	38			32
6	7		8												34	
																2
25	5		RF	插孔	M25×1.25	42	22	5.5	2.5	25.7	25	34			32	
																2
40	5		R	插针	M41.5×1.5	58	36	6	2.5	33	40	50	50	41	102	
																3
	6	7	8												90	
																2
	25	5	RF	插孔	M41.5×1.5	58	36	6	2.5	35.5	40	50	50	41	102	
																2

焊接

Delivery
交货期

特长 金属螺纹连接器

● 面板安装型产品, 可与直通型或弯角型组合。

基本规格

● 请参阅▶801页



注意

- 80A以上的产品可从绝缘体上拆下端头, 以保护绝缘体不受焊接高温的影响。
- 不支持键位变更。
- 面板安装插座的插针与插孔不能组合。
- 组合方式请参考▶800页。

Discount
折扣

发货日期	
1~10个	次日(当日)
11个~	另定

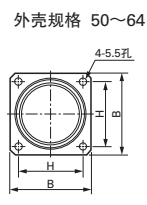
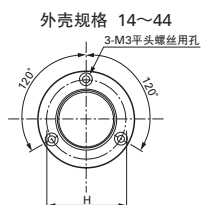
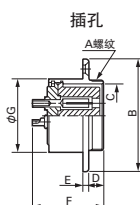
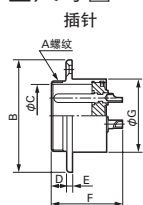
17:00前订购的库存品可当日发货。

折扣表	
1~19个	标准单价
20~49个	10% off
50个~	15% off

1个起接受订购!

型号	外壳规格	芯数	形状记号	端子形状	尺寸 (mm)											重量 (g)
					A	B	φC	D	E	F	φG	H	J	φK		
NCS	44	6	RF	插孔	M48×1.5	64	40	8	3					36		
															8	41
	50	8	R	插针	M53×1.5	60	46	13	5					54.3		
															10	40
	54	8	RF	插孔	M60×1.5	66	50	13	5					54		
															10	43
	60	10	R	插针	M63×1.5	70	56	13	5						56.3	
																15
		60	15	RF	插孔	M63×1.5	70	56	13	5					60	
																30
		64	3	RF	插孔	M70×1.5	76	60	13	5					64	
																4
		64	3	RF	插孔	M70×1.5	76	60	13	5					62	
																4
64	3	RF	插孔	M70×1.5	76	60	13	5					62			
														4	65	
64	3	RF	插孔	M70×1.5	76	60	13	5					65			
														4	579	

尺寸图



面板加工尺寸图

