

1200 Series 多功能一体机 /All-In-One/ 多功能複合機

安全信息

- 请只使用随同此产品提供的电源和电源线，或者使用经过制造商认证的电源和电源线作为替代。
- 请将电源线连接在产品附近且使用方便的电源插座上。
- 有关操作说明书中未提及的其他服务或维修，请向专业的服务人员咨询。

当心： 请不要在雷雨天气时进行任何的电线 / 电缆连接（例如电源线，电话线等）。

Safety information

- Use only the power supply and power supply cord provided with this product or the manufacturer's authorized replacement power supply or power supply cord.
- Connect the power supply cord to an electrical outlet that is near the product and easily accessible.
- Refer service or repairs, other than those described in the user documentation, to a professional service person.

CAUTION: Do not make any cabling connections (power cord, telephone, etc.) during a lightning storm.

安全資訊

- 僅使用本產品所提供的電源供應器和電源線，或製造商授權的替換電源供應器或電源線。
- 電源線所連接的電源插座與產品的距離不可太遠，且必須方便使用。
- 有關服務或維修的事項，除了參考本使用者說明文件所提供的說明之外，您可以向專業維修人員尋求協助。

請當心： 請勿在雷雨天氣時，進行任何電器或電纜的接線工作（例如電源線或電話線）。

1 打开您的计算机。
Turn your computer on.
開啟您電腦的電源。

2 连接电源线。
Connect the power cord.
連接電源線。

需要更多的耗材吗?

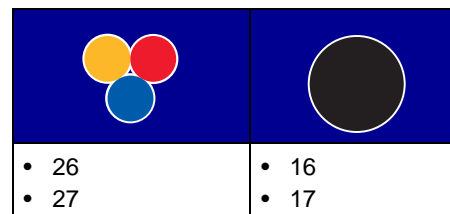
您的打印机可以使用以下的打印墨盒。

Need more supplies?

The following cartridges will work with your printer.

需要其他耗材嗎?

下列墨水匣材料編號可與您的印表機搭配使用。



3 请确认“电源”指示灯亮着。
Make sure the power light is on.
確定電源指示燈已亮起。

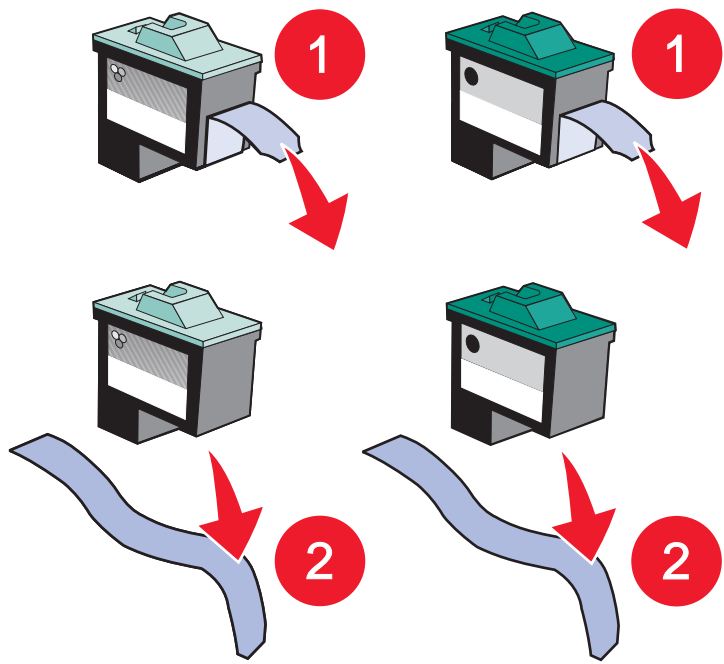
4 打开纸张支架并拉出纸托盘。
Lift the paper support, and extend the paper exit tray.
掀開紙張托架，並且將出紙托盤拉出。

5 装入纸张并调节进纸导轨到适当的位置。
Load paper and adjust the paper guide.
載入紙張，然後調整紙張導引夾。

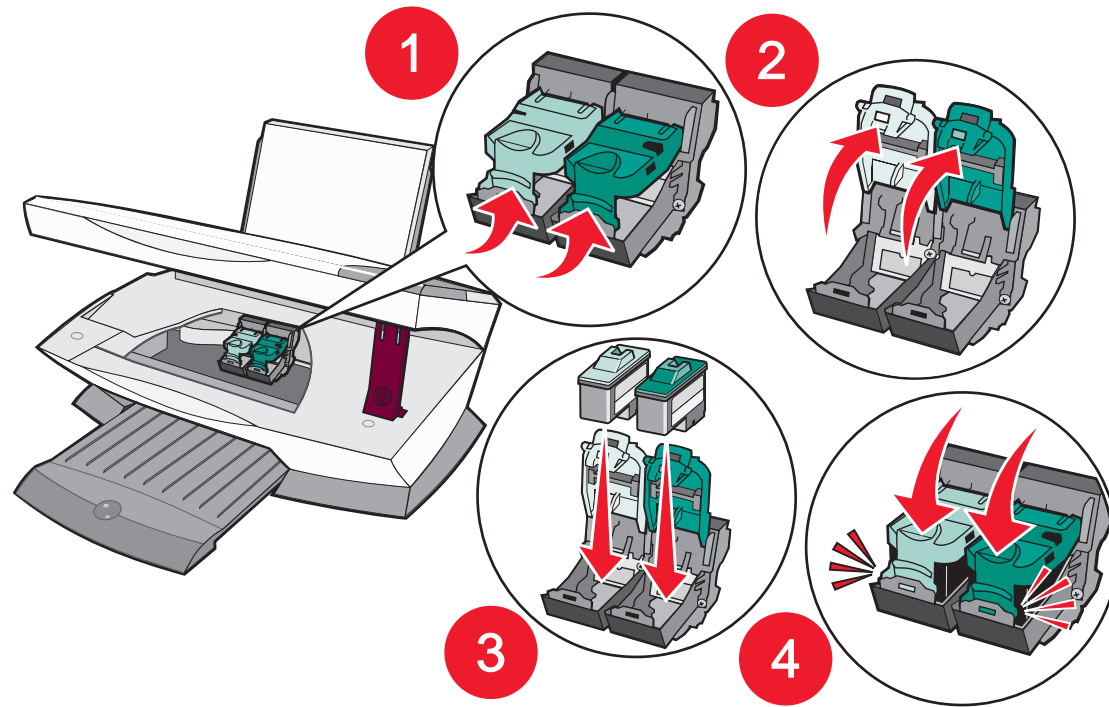
6 抬起扫描仪部分。
Lift the scanner unit.
抬起掃描器組件。



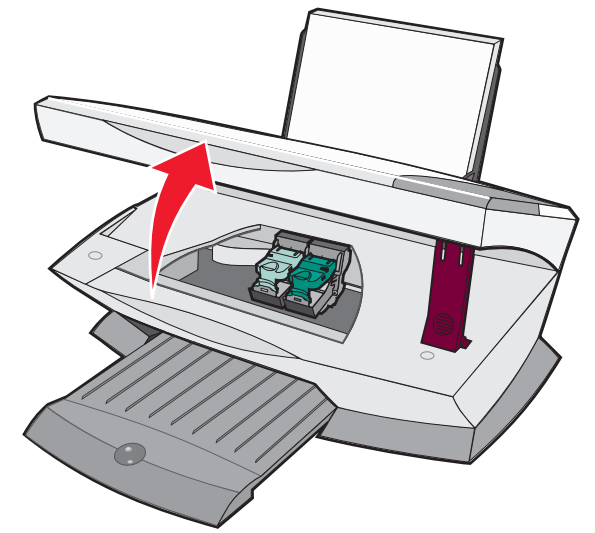
7 撕掉透明封条。
Remove the tape.
請撕下膠帶。



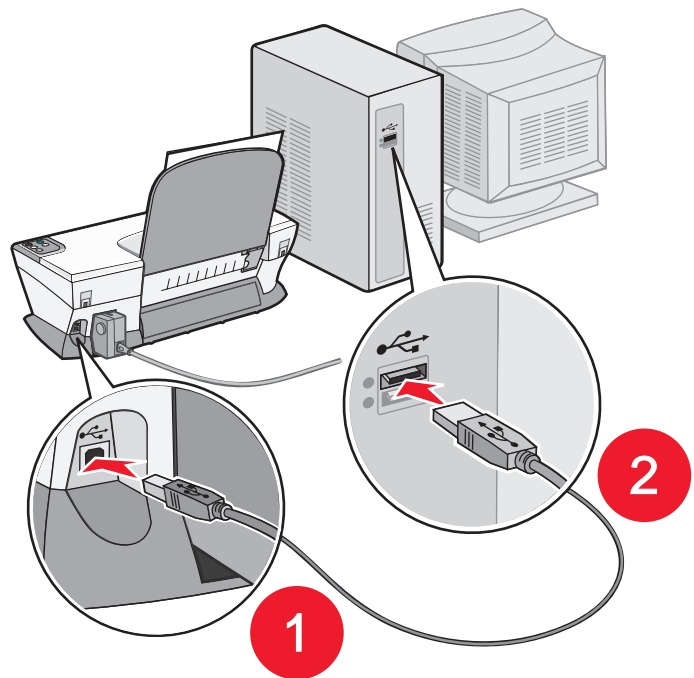
8 装入打印墨盒。
Insert the print cartridges.
裝入墨水匣。



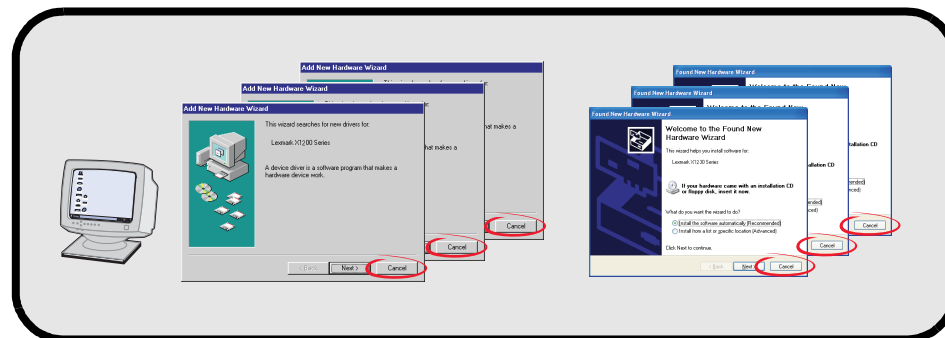
9 关闭扫描仪部分。
Close the scanner unit.
關上掃描器組件。



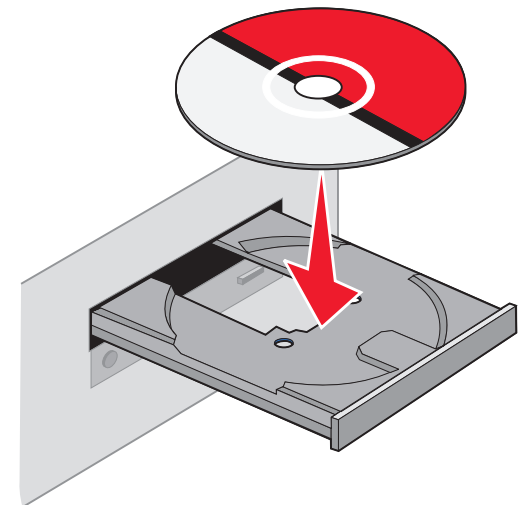
10 连接 USB 电缆。
Connect the USB cable.
連接 USB 電纜。



11 在所有的“新硬件”界面中单击“取消”。
Click **Cancel** on all Add New Hardware screens.
在所有「加入新的硬體」畫面上，按一下取消。



12 插入光盘。
Insert the CD.
插入光碟。



按照您的计算机屏幕上的指导进行操作。
Follow the instructions on your computer screen.
然後遵循電腦螢幕上的指示。

安全信息

- 请只使用随同此产品提供的电源和电源线，或者使用经过制造商认证的电源和电源线作为替代
- 请将电源线连接在产品附近且使用方便的电源插座上。
- 有关操作说明书中未提及的其他服务或维修，请向专业的服务人员咨询。

当心： 请不要在雷雨天气时进行任何的电线 / 电缆连接（例如电源线，电话线等）。

Safety information

- Use only the power supply and power supply cord provided with this product or the manufacturer's authorized replacement power supply or power supply cord.
- Connect the power supply cord to an electrical outlet

that is near the product and easily accessible.

- Refer service or repairs, other than those described in the user documentation, to a professional service person.

CAUTION: Do not make any cabling connections (power cord, telephone, etc.) during a lightning storm.

安全資訊

- 僅使用本產品所提供的電源供應器和電源線，或製造商授權的替換電源供應器或電源線。
- 電源線所連接的電源插座與產品的距離不可太遠，且必須方便使用。
- 有關服務或維修的事項，除了參考本使用者說明文件所

提供的說明之外，您可以向專業維修人員尋求協助。

請當心： 請勿在雷雨天氣時，進行任何電器或電纜的接線工作（例如電源線或電話線）。