



SOCIETÀ ELETTRODISTRIBUZIONE MARCHE s.r.l.

**ACCESSORI
PER MONTAGGIO
PARABOLICHE**

3 PARABOLIC
ANTENNAS
SUPPORTS



**PROTEZIONE ANTENNE IN ASSENZA DI
DISPOSITIVO LPS**
AERIALS PROTECTION WITHOUT LPS DEVICE

**PROTEZIONE ANTENNE MEDIANTE LPS
ESTERNO CEI EN 60728-11 (CEI 100-126)**
*AERIALS PROTECTION BY EXTERNAL LPS CEI
EN 60728-11 (CEI 100-126)*



NORMATIVA REGULATION	2
INDICE INDEX	3
QUALITÀ QUALITY	4

SOSTEGNI PER ANTENNE "TV"
"TV" ANTENNAS SUPPORTS

Pali Telescopici / Telescopic Poles	5 / 6
Elementi Singoli <i>Single Elements</i>	6 / 8
Elementi Singoli giuntabili <i>Jointable single elements</i>	8
Pali Sottotetto con curva componibile <i>Modular under-roof poles with bend</i>	8
Pali Sottotetto completo di curva <i>Under-roof with bend poles</i>	8

ACCESSORI PER MONTAGGIO PARABOLE
PARABOLIC ANTENNAS SUPPORTS

9 / 12

SUPPORTI
SUPPORTS

13

ZANCHE
BRACKETS

14 / 18

CAVALLOTTI E GIUNTI
CLAMPS AND JOINTS

19 / 20

ACCESSORI PER CONTROVENTI
SUPPORTS AND ACCESSORIES FOR WIND BRACES

21 / 23

TEGOLE E TAPPI
TILES AND STOPPERS

24 / 25

SCARICATORI DI SOVRATENSIONE (LPS)
SURGE ARRESTERS

26 / 28

INDICE ALFANUMERICO ALPHANUMERIC INDEX
CONDIZIONI DI VENDITA SALES TERMS

29

30



PALO TELESCOPICO

in acciaio S235 JRH (UNI EN 10219), zin-
 cato a caldo secondo UNI EN ISO 1461,
 spessore dei tubi 1 mm; completo di n°
 2 bulloni M8.

TELESCOPIC POLE

S235 JRH (UNI EN 10219), hot galvanized
 steel according to UNI EN ISO 1461, pipe
 thickness 1 mm; with two bolts M8.

ARTICOLO	ALTEZZA ELEM. mm	ALTEZZA TOT. mm	Ø TESTA-BASE mm	PESO kg	CONF.
ARTICLE	H. mm EACH ELEMENT	HEIGHT mm	Ø mm HEAD-BASE	WEIGHT kg	QTY
6020/2X2	2.000	4.000	25-30	2,300	5
6020/2X3	2.000	6.000	25-35	3,730	3
6020/2X4	2.000	8.000	25-40	5,600	3
6020/2X5	2.000	10.000	25-45	8,000	2
6020/2X6	2.000	12.000	25-50	10,200	2



PALO TELESCOPICO

in acciaio S235 JRH (UNI EN 10219), zin-
 cato a caldo secondo UNI EN ISO 1461,
 spessore dei tubi 1,5 mm; completo di
 n° 2 bulloni M8.

TELESCOPIC POLE

S235 JRH (UNI EN 10219), hot galvanized
 steel according to UNI EN ISO 1461, pipe
 thickness 1,5 mm; with two bolts M8.

ARTICOLO	ALTEZZA ELEM. mm	ALTEZZA TOT. mm	Ø TESTA-BASE mm	PESO kg	CONF.
ARTICLE	H. mm EACH ELEMENT	HEIGHT mm	Ø mm HEAD-BASE	WEIGHT kg	QTY
6040/2X2	2.000	4.000	25-30	3,560	5
6040/2X3	2.000	6.000	25-35	6,430	3
6040/2X4	2.000	8.000	25-40	8,900	3
6040/2X5	2.000	10.000	25-45	12,100	2
6041/2X2	2.000	4.000	30-35	4,600	5
6041/2X3	2.000	6.000	30-40	7,540	3
6041/2X4	2.000	8.000	30-45	10,940	3
6042/2X3	2.000	6.000	50-60	8,440	5
6042/2X4	2.000	8.000	45-60	12,1100	3



PALO TELESCOPICO

in acciaio S235 JRH (UNI EN 10219), zin-
 cato a caldo secondo UNI EN ISO 1461,
 spessore dei tubi 2 mm; completo di n°
 3 bulloni M10.

TELESCOPIC POLE

S235 JRH (UNI EN 10219), hot galvanized
 steel according to UNI EN ISO 1461, pipe
 thickness 2 mm; with three bolts M10.

ARTICOLO	ALTEZZA ELEM. mm	ALTEZZA TOT. mm	Ø TESTA-BASE mm	PESO kg	CONF.
ARTICLE	H. mm EACH ELEMENT	HEIGHT mm	Ø mm HEAD-BASE	WEIGHT kg	QTY
6045/2X2	2.000	4.000	28-35	5,820	3
6045/2X3	2.000	6.000	28-42	9,760	2
6045/2X4	2.000	8.000	28-50	14,940	1

A RICHIESTA POSSONO ESSERE PRODOTTI PALI CON LUNGHEZZE E DIAMETRI DIVERSI DA QUELLI INDICATI
 WE CAN PRODUCE ON DEMAND POLES WITH LENGTHS AND DIAMETERS DIFFERENT FROM STANDARD.

PALO TELESCOPICO

in acciaio S235 JRH (UNI EN 10219), zincato a caldo secondo UNI EN ISO 1461, spessore dei tubi 3 mm; completo di n° 5 bulloni M10.

TELESCOPIC POLE

S235 JRH (UNI EN 10219), hot galvanized steel according to UNI EN ISO 1461, pipe thickness 3 mm; with five bolts M10.



ARTICOLO	ALTEZZA ELEM. mm	ALTEZZA TOT. mm	Ø TESTA-BASE mm	PESO kg	CONF.
ARTICLE	H. mm EACH ELEMENT	HEIGHT mm	Ø mm HEAD-BASE	WEIGHT kg	QTY
6046/2X2	2.000	4.000	40-48	11,000	3
6046/2X3	2.000	6.000	40-60	18,300	1
6055/3X2	3.000	6.000	40-48	16,460	1
6055/3X3	3.000	9.000	40-60	27,450	1

ELEMENTO SINGOLO CON TAPPO

In acciaio S235 JRH (UNI EN 10219), zincato a caldo secondo UNI EN ISO 1461. Per composizione pali telescopici.

SINGLE ELEMENT WITH TOP

S235 JRH (UNI EN 10219) hot galvanized steel according to UNI EN ISO 1461. For telescopic poles setting.



ARTICOLO	ALTEZZA mm	Ø	SPESSORE mm	PESO kg	CONF.
ARTICLE	HEIGHT mm	mm	THICKNESS mm	WEIGHT kg	QTY
6020/25	2.000	25	1,0	0,970	10
6040/25	2.000	25	1,5	1,600	10
6041/30	2.000	30	1,5	2,180	5
6041/35	2.000	35	1,5	2,420	5
6041/40	2.000	40	1,5	2,940	3
6045/28	2.000	28	2	2,560	5
6046/40	2.000	40	3	5,200	3
6047/28	3.000	28	2	3,840	5
6050/25	3.000	25	1,5	2,400	5
6055/40	3.000	40	3	7,800	2

ELEMENTO SINGOLO CON 2 BULLONI

in acciaio S235 JRH (UNI EN 10219), zincato a caldo secondo UNI EN ISO 1461; completo di n° 2 bulloni M8.

SINGLE ELEMENT WITH TWO BOLTS

S235 JRH (UNI EN 10219) hot galvanized steel according to UNI EN ISO 1461; with two bolts M8.



ARTICOLO	ALTEZZA mm	Ø	SPESSORE mm	PESO kg	CONF.
ARTICLE	HEIGHT mm	mm	THICKNESS mm	WEIGHT kg	QTY
6020/30	2.000	30	1,0	1,270	10
6020/35	2.000	35	1,0	1,480	5
6020/40	2.000	40	1,0	1,840	3
6020/45	2.000	45	1,0	2,360	3
6020/50	2.000	50	1,0	2,660	3
* 6030/35	3.000	35	1,0	2,280	5
* 6030/40	3.000	40	1,0	2,660	3

* = Materiale su Ordine / On demand

A RICHIESTA POSSONO ESSERE PRODOTTI PALI CON LUNGHEZZE E DIAMETRI DIVERSI DA QUELLI INDICATI

ELEMENTO SINGOLO CON 2 BULLONI

in acciaio S235 JRH (UNI EN 10219), zincato a caldo secondo UNI EN ISO 1461; completo di n° 2 bulloni M8.

SINGLE ELEMENT WITH TWO BOLTS

S235 JRH (UNI EN 10219) hot galvanized steel according to UNI EN ISO 1461; with two bolts M8.



ARTICOLO	ALTEZZA mm	Ø	SPESSORE mm	PESO kg	CONF.
ARTICLE	HEIGHT mm	mm	THICKNESS mm	WEIGHT kg	QTY
6040/30	2.000	30	1,5	2,180	5
6040/35	2.000	35	1,5	2,420	5
6040/40	2.000	40	1,5	2,940	3
6040/45	2.000	45	1,5	3,400	3
6040/50	2.000	50	1,5	3,670	3
6040/55	2.000	55	1,5	4,100	3
6040/60	2.000	60	1,5	4,340	1
6050/30	3.000	30	1,5	3,270	5
6050/35	3.000	35	1,5	3,630	3
6050/40	3.000	40	1,5	4,410	3
6050/45	3.000	45	1,5	5,100	3
6050/50	3.000	50	1,5	5,505	2

ELEMENTO SINGOLO CON 3 BULLONI

in acciaio S235 JRH (UNI EN 10219), zincato a caldo secondo UNI EN ISO 1461; completo di n° 3 bulloni M10

SINGLE ELEMENT WITH THREE BOLTS

S235 JRH (UNI EN 10219) hot galvanized steel according to UNI EN ISO 1461; with three bolts M10.



ARTICOLO	ALTEZZA mm	Ø	SPESSORE mm	PESO kg	CONF.
ARTICLE	HEIGHT mm	mm	THICKNESS mm	WEIGHT kg	QTY
6045/35	2.000	35	2,0	3,260	5
6045/42	2.000	42	2,0	3,940	3
6045/50	2.000	50	2,0	4,740	2
6045/60	2.000	60	3,0	8,420	1
6047/35	3.000	35	2,0	4,890	3
6047/42	3.000	42	2,0	5,910	3
6047/50	3.000	50	2,0	7,110	2
6047/60	3.000	60	3,0	12,630	1

WE CAN PRODUCE ON DEMAND POLES WITH LENGTHS AND DIAMETERS DIFFERENT FROM STANDARD.

ELEMENTO SINGOLO CON 5 BULLONI

in acciaio S235 JRH (UNI EN 10219), zincato a caldo secondo UNI EN ISO 1461; completo di n° 5 bulloni M10

SINGLE ELEMENT WITH FIVE BOLTS

S235 JRH (UNI EN 10219) hot galvanized steel according to UNI EN ISO 1461; with five bolts M10

ARTICOLO	ALTEZZA mm	Ø	SPESSORE mm	PESO kg	CONF.
ARTICLE	HEIGHT mm	mm	THICKNESS mm	WEIGHT kg	QTY
6046/48	2.000	48	3,0	5,800	2
6046/60	2.000	60	3,0	8,420	1
6055/48	3.000	48	3,0	8,650	2
6055/60	3.000	60	3,0	12,630	1

**ELEMENTO SINGOLO GIUNTABILE**

in acciaio con zincatura sendzimir.

JOINTABLE SINGLE ELEMENT

sendzimir galvanized steel.

ARTICOLO	ALTEZZA mm	Ø	PESO kg	CONF.
ARTICLE	HEIGHT mm	mm	WEIGHT kg	QTY
901	1.500	25	0,714	10
902	2.000	25	0,952	10

**ELEMENTO SINGOLO**

in acciaio con zincatura sendzimir.

SINGLE ELEMENT

sendzimir galvanized steel.

ARTICOLO	ALTEZZA mm	Ø	PESO kg	CONF.
ARTICLE	HEIGHT mm	mm	WEIGHT kg	QTY
903	2.500	25	1,190	10
904	3.000	25	1,428	10

**PALO SOTTOTETTO CON CURVA
COMPONIBILE**

In acciaio S235 JRH (UNI EN 10219), zincato a caldo secondo UNI EN ISO 1461. Si consiglia l'installazione del palo con le staffe di fissaggio orientate verso il lato nord.

MODULAR UNDER-ROOF POLE WITH BEND

S235 JRH (UNI EN 10219) hot galvanized steel according to UNI EN ISO 1461. we recommend pole installation with fixing bands oriented to the north side

ARTICOLO	ALTEZZA mm	CURVA Ø mm	PER PALI Ø mm	PESO kg	CONF.
ARTICLE	HEIGHT mm	CURVE Ø mm	FOR POLES Ø mm	WEIGHT kg	QTY
6072	2.100	48	25 - 45	4,800	1

**PALO SOTTOTETTO COMPLETO DI CURVA**

In acciaio S235 JRH (UNI EN 10219), zincato a caldo secondo UNI EN ISO 1461. Si consiglia l'installazione del palo con le staffe di fissaggio orientate verso il lato nord.

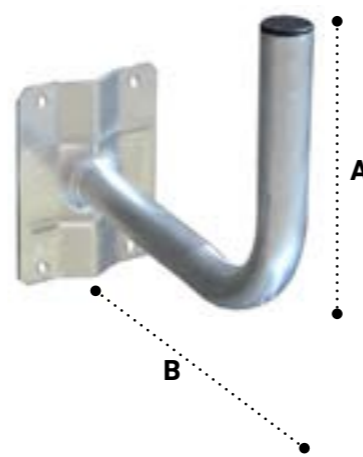
UNDER-ROOF POLE WITH BEND

S235 JRH (UNI EN 10219) hot galvanized steel according to UNI EN ISO 1461. we recommend pole installation with fixing bands oriented to the north side

ARTICOLO	ALTEZZA mm	PER PALI Ø mm	PESO kg	CONF.
ARTICLE	HEIGHT mm	FOR POLES Ø mm	WEIGHT kg	Q.TY
6070	2.000	25 - 45	3,800	1
6071	1.500	25 - 45	3,500	1



A RICHIESTA POSSONO ESSERE PRODOTTI PALI CON LUNGHEZZE E DIAMETRI DIVERSI DA QUELLI INDICATI
WE CAN PRODUCE ON DEMAND POLES WITH LENGTHS AND DIAMETERS DIFFERENT FROM STANDARD.

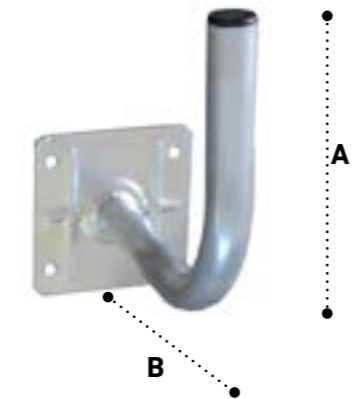
**STAFFA A PARETE**

In acciaio S235 JRH (UNI EN 10219), zincato a caldo secondo UNI EN ISO 1461. Curvatura a 90°.

WALL SUPPORT

S235 JRH (UNI EN 10219), hot galvanized steel according to UNI EN ISO 1461. 90° curvature.

ARTICOLO	Ø	A	B	PIASTRA mm	PESO kg	CONF.
ARTICLE	mm	mm	mm	PLATE mm	WEIGHT kg	QTY
6160/1P	40	300	320	145 x 145 x 2,5	1,160	5
6160/10P	40	300	320	200 x 145 x 3	1,380	5
6160/2P	40	300	540	145 x 145 x 2,5	1,635	5
6160/20P	40	300	540	200 x 145 x 3	1,900	5
6160/30P	40	300	800	200 x 145 x 3	2,730	1

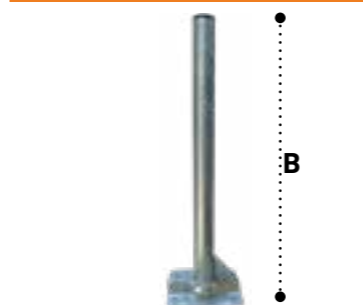
**STAFFA A PARETE**

In acciaio S235 JRH (UNI EN 10219), zincato a caldo secondo UNI EN ISO 1461. Curvatura a 90°.

WALL SUPPORT

S235 JRH (UNI EN 10219), hot galvanized steel according to UNI EN ISO 1461. 90° curvature.

ARTICOLO	Ø	A	B	PIASTRA mm	PESO kg	CONF.
ARTICLE	mm	mm	mm	PLATE mm	WEIGHT kg	QTY
6140/35	35	250	250	150 x 145 x 2,5	1,060	5
6140/42	42	350	450	200 x 150 x 3	2,060	5
6140/50	50	450	600	200 x 200 x 5	3,500	1

**STAFFA A PARETE**

In acciaio S235 JRH (UNI EN 10219), zincato a caldo secondo UNI EN ISO 1461.

WALL SUPPORT

S235 JRH (UNI EN 10219), hot galvanized steel according to UNI EN ISO 1461.

ARTICOLO	Ø	B	PIASTRA mm	PESO kg	CONF.
ARTICLE	mm	mm	PLATE mm	WEIGHT kg	QTY
6160/1PV	40	500	145 x 145 x 2,5	1,170	5

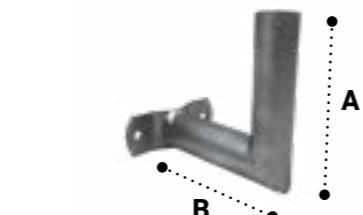
**KIT DI TRASFORMAZIONE**

Da staffa a parete a staffa da palo, in acciaio S235JR (UNI EN 10025), zincato a caldo secondo UNI EN ISO 1461; completo di bulloni.

TRANSFORMATION KIT

From wall support to pole support, S235 JR (UNI EN 10025) hot galvanized steel according to UNI EN ISO 1461; with bolts.

ARTICOLO	PER STAFFE ARTICOLO	PESO kg	CONF.
ARTICLE	FOR SUPPORTS ITEM	WEIGHT kg	QTY
6160/P	6150/42 e 50 - 6160/1P, 10P e 1PV - 6160/2P e 20P	0,388	1

**STAFFA A PARETE**

In acciaio S235 JRH (UNI EN 10219), zincato a caldo secondo UNI EN ISO 1461.

WALL SUPPORT

S235 JRH (UNI EN 10219), hot galvanized steel according to UNI EN ISO 1461.

ARTICOLO	Ø	A	B	PER PALI Ø mm	PESO kg	CONF.
ARTICLE	mm	mm	mm	FOR POLES Ø mm	WEIGHT kg	QTY
6160/1PW	40	125	125	25 - 60	0,590	5

A RICHIESTA POSSONO ESSERE PRODOTTE STAFFE CON LUNGHEZZE E DIAMETRI DIVERSI DA QUELLE INDICATE
WE CAN PRODUCE ON DEMAND SUPPORTS WITH LENGTHS AND DIAMETERS DIFFERENT FROM STANDARD.

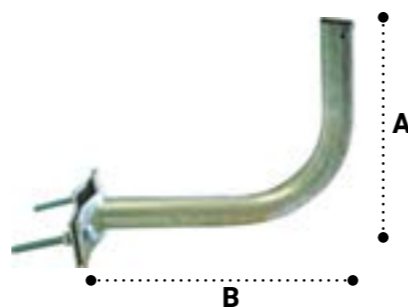
STAFFA DA PALO

In acciaio S235 JRH (UNI EN 10219), zincata a caldo secondo UNI EN ISO 1461. Curvatura a 90°.

SUPPORT FOR POLE

S235 JRH (UNI EN 10219), hot galvanized steel according to UNI EN ISO 1461. 90° curvature.

ARTICOLO	Ø	A	B	PER PALI Ø mm	PESO kg	CONF.
ARTICLE	mm	mm	mm	FOR POLES Ø mm	WEIGHT kg	QTY
6160/1PL	40	300	300	40 - 60	1,577	5

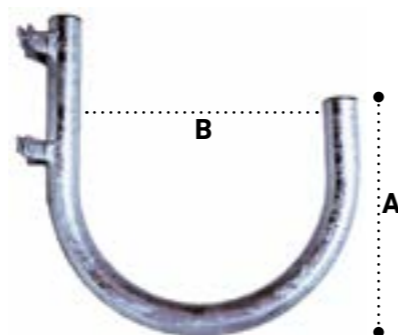
**STAFFA DA PALO**

In acciaio S235 JRH (UNI EN 10219), zincata a caldo secondo UNI EN ISO 1461. Curvatura a 180°.

SUPPORT FOR POLE

S235 JRH (UNI EN 10219), hot galvanized steel according to UNI EN ISO 1461. 180° curvature.

ARTICOLO	Ø	A	B	PER PALI Ø mm	PESO kg	CONF.
ARTICLE	mm	mm	mm	FOR POLES Ø mm	WEIGHT kg	QTY
6150/42	42	350	400	45 - 60	2,950	1
6150/50	50	350	250	45 - 60	3,760	1

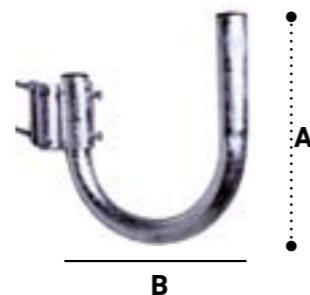
**STAFFA DA PALO**

In acciaio S235 JRH (UNI EN 10219), zincata a caldo secondo UNI EN ISO 1461. Curvatura a 180°.

SUPPORT FOR POLE

S235 JRH (UNI EN 10219), hot galvanized steel according to UNI EN ISO 1461. 180° curvature.

ARTICOLO	Ø	A	B	PER PALI Ø mm	PESO kg	CONF.
ARTICLE	mm	mm	mm	FOR POLES Ø mm	WEIGHT kg	QTY
6170	40	300	250	25 - 60	1,820	5

**ZANCA PER TRALICCIO-RINGHIERA**

In acciaio zincato a caldo secondo UNI EN ISO 1461; con bulloni M10.

TRELLIS-RAILING BRACKET

Hot galvanized steel according to UNI EN ISO 1461; M10 bolts.

ARTICOLO	TUBO Ø mm	ALT. TUBO Ø mm	SEZ. NASTRO mm	LUNGH. mm	PESO kg	CONF.
ARTICLE	PIPE Ø mm	H. PIPE Ø mm	STRIP SEC. mm	LENGTH mm	WEIGHT kg	QTY
6117	40	150	40 x 8	200	1,700	10

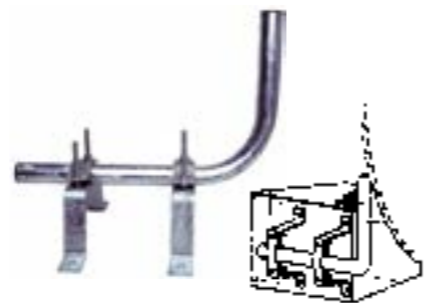
**ZANCA A MURO**

In acciaio S235 JRH (UNI EN 10219), zincata a caldo secondo UNI EN ISO 1461. Per il montaggio della parabola a muro.

WALL BRACKET

S235 JRH (UNI EN 10219), hot galvanized steel according to UNI EN ISO 1461. For the installation of the parabolic aerial to the wall.

ARTICOLO	H	I	X	Z	PESO kg	CONF.
ARTICLE	mm	mm	mm	mm	WEIGHT kg	QTY
6180	300	500	200	100	2,852	1



A RICHIESTA POSSONO ESSERE PRODOTTI PALI E STAFFE CON LUNGHEZZE E DIAMETRI DIVERSI DA QUELLI INDICATI

PALO Ø 42 E 50 MM

In acciaio S235 JRH (UNI EN 10219) zincato a caldo secondo UNI EN ISO 1461, completo di tappo in plastica. Da utilizzare su tetti piani e terrazzi con l'aggiunta dell'articolo 6112; da utilizzare come palo per il montaggio della parabola a muro con l'aggiunta delle zanche (vedi pag. 14-18).

POLE Ø 42 AND 50 MM

S235 JRH (UNI EN 10219) hot galvanized steel according to UNI EN ISO 1461, with plastic cap. To be used on flat roofs and terraces with item 6112; to be used as pole for parabolic aerial mounting to wall with the addition of brackets (see page 14-18).

ARTICOLO	Ø	ALTEZZA mm	PESO kg	CONF.
ARTICLE	mm	HEIGHT mm	WEIGHT kg	QTY
61201042	42	1.000	1,490	1
61201542	42	1.500	2,235	1
61202042	42	2.000	2,980	1
61201050	50	1.000	1,800	1
61201550	50	1.500	2,450	1
61202050	50	2.000	3,600	1

**BASE PER TERRAZZI E TETTI PIANI**

In acciaio S235 JR (UNI EN 10025) zincato a caldo secondo UNI EN ISO 1461.

BASE FOR TERRACES AND FLAT ROOFS

S235 JR (UNI EN 10025) hot galvanized steel according to UNI EN ISO 1461.

ARTICOLO	PER PALI Ø mm	BULLONI	PESO kg	CONF.
ARTICLE	FOR POLES Ø mm	BOLTS	WEIGHT kg	QTY
6112	da/from 25 a/to 50	M8	1,140	10

**SUPPORTO**

In acciaio S235 JRH (UNI EN 10219), zincato a caldo secondo UNI EN ISO 1461; piastra di base 250 x 250 x 3 mm.

SUPPORT

S235 JRH (UNI EN 10219) hot galvanized steel according to UNI EN ISO 1461. 250 x 250 x 3 mm. base plate.

ARTICOLO	Ø	ALTEZZA mm	PESO kg	CONF.
ARTICLE	mm	HEIGHT mm	WEIGHT kg	QTY
61201060	60	1.000	8,000	1
61201076	76	1.000	9,500	1
61201560	60	1.500	10,700	1
61201576	76	1.500	12,500	1



WE CAN PRODUCE ON DEMAND POLES AND SUPPORTS WITH LENGTHS AND DIAMETERS DIFFERENT FROM STANDARD.

PALO Ø 60 MM

In acciaio S235 JRH (UNI EN 10219) zincato a caldo secondo UNI EN ISO 1461, completo di tappo in plastica. Da utilizzare su tetti piani e terrazzi con l'aggiunta dell'articolo 6112/P; da utilizzare come palo per il montaggio della parabola a muro con l'aggiunta delle zanche (vedi pag. 14-18).

ARTICOLO	Ø	ALTEZZA mm	PESO kg	CONF.
ARTICLE	mm	HEIGHT mm	WEIGHT kg	QTY
61200560	60	500	1,458	1
61201260	60	1.200	3,500	1
61202060	60	2.000	5,833	1
61203060	60	3.000	8,750	1

POLE Ø 60 MM

S235 JRH (UNI EN 10219) hot galvanized steel according to UNI EN ISO 1461, with plastic cap. To be used on flat roofs and terraces with item 6112/P; to be used as pole for parabolic aerial mounting to wall, with the addition of brackets (see page 14-18).

**BASE PER TERRAZZI E TETTI PIANI**

In acciaio S235 JR (UNI EN 10025) zincato a caldo secondo UNI EN ISO 1461.

ARTICOLO	PER PALI Ø mm	BULLONI	PESO kg	CONF.
ARTICLE	FOR POLES Ø mm	BOLTS	WEIGHT kg	QTY
6112/P	60	M8	2,280	5

BASE FOR TERRACES AND FLAT ROOFS

S235 JR (UNI EN 10025) hot galvanized steel according to UNI EN ISO 1461.

**SUPPORTO A MURO VERTICALE**

In acciaio S235 JRH (UNI EN 10219) zincato a caldo secondo UNI EN ISO 1461; con distanziatore di 50 mm.

ARTICOLO	Ø	LUNGHEZZA mm	PESO kg	CONF.
ARTICLE	mm	LENGTH mm	WEIGHT kg	QTY
6087/V	42	1.500	4,435	1

VERTICAL WALL SUPPORT

S235 JRH (UNI EN 10219) hot galvanized steel according to UNI EN ISO 1461 with spacer of 50 mm.



A RICHIESTA POSSONO ESSERE PRODOTTI PALI E STAFFE CON LUNGHEZZE E DIAMETRI DIVERSI DA QUELLI INDICATI
WE CAN PRODUCE ON DEMAND POLES AND SUPPORTS WITH LENGTHS AND DIAMETERS DIFFERENT FROM STANDARD.

SUPPORTO PER ANTENNE GEMELLE

In acciaio S235 JRH (UNI EN 10219) zincato a caldo secondo UNI EN ISO 1461.

ARTICOLO	Ø	PER PALI Ø mm	LUNGHEZZA mm	ALTEZZA mm	PESO kg	CONF.
ARTICLE	mm	FOR POLES Ø mm	LENGTH mm	HEIGHT mm	WEIGHT kg	QTY
6087/2	35	30 - 60	1.000	250	2,200	1

TWIN ANTENNAS SUPPORT

S235 JRH (UNI EN 10219) hot galvanized steel according to UNI EN ISO 1461.

**SUPPORTO PER ANTENNE A SBALZO**

In acciaio S235 JRH (UNI EN 10219) zincato a caldo secondo UNI EN ISO 1461.

ARTICOLO	Ø	PER PALI Ø mm	LUNGHEZZA mm	ALTEZZA mm	PESO kg	CONF.
ARTICLE	mm	FOR POLES Ø mm	LENGTH mm	HEIGHT mm	WEIGHT kg	QTY
6087/1	35	30 - 60	500	250	1,410	1

EMBOSSED SUPPORT FOR ANTENNAS

S235 JRH (UNI EN 10219) hot galvanized steel according to UNI EN ISO 1461.

**SUPPORTO DIRITTO**

In acciaio S235 JRH (UNI EN 10219) zincato a caldo secondo UNI EN ISO 1461.

ARTICOLO	Ø	PER PALI Ø mm	LUNGHEZZA mm	PESO kg	CONF.
ARTICLE	mm	FOR POLES Ø mm	LENGTH mm	WEIGHT kg	QTY
6087	40	30 - 60	1.000	1,610	1

STRAIGHT SUPPORT

S235 JRH (UNI EN 10219) hot galvanized steel according to UNI EN ISO 1461.

**PIASTRA**

In acciaio S235 JRH (UNI EN 10219) zincato a caldo secondo UNI EN ISO 1461; con bulloni M8

ARTICOLO	DIMENSIONI mm	BULLONI	PESO kg	CONF.
ARTICLE	DIMENSIONS mm	BOLTS	WEIGHT kg	QTY
.95.82FZB	92 x 85	n° 4 M8 x 50	0,275	1

PLATE

S235 JRH (UNI EN 10219) hot galvanized steel according to UNI EN ISO 1461; with bolts M8.

**TAPPO**

In plastica antigelo.

ARTICOLO	ARTICLE	PER PALI Ø mm	FOR POLES Ø mm	PESO kg	WEIGHT kg	CONF.	QTY
TAPP025		25		0,004		1	
TAPP030		30		0,008		1	
TAPP035		35		0,012		1	
TAPP040		40		0,014		1	
TAPP045		45		0,020		1	
TAPP050		50		0,024		1	
TAPP060		60		0,031		1	

CAP

In antifreeze plastic.

**CAVALLOTTO**

In acciaio zincato; con dadi

ARTICOLO	ARTICLE	FILETTO THREAD	DADO SCREW	PESO kg	WEIGHT kg	CONF.	QTY
.CAV670D		M6	n° 2 x M6	0,050		1	
.CAV675D		M6	n° 2 x M6	0,054		1	

"U" CLAMP

Galvanized steel; with nuts.



A RICHIESTA POSSONO ESSERE PRODOTTI SUPPORTI CON LUNGHEZZE E DIAMETRI DIVERSI DA QUELLI INDICATI
WE CAN PRODUCE ON DEMAND SUPPORT SWITH LENGTHS AND DIAMETERS DIFFERENT FROM STANDARD.

ZANCA TELESCOPIA REGOLABILE**ADJUSTABLE TELESCOPIC BRACKET**

In acciaio zincato a caldo secondo UNI EN ISO 1461; da murare.

Hot galvanized steel according to UNI EN ISO 1461; to wall-up.

ARTICOLO	PER PALI Ø mm	REGOLAZIONE mm	PESO kg	CONF.
ARTICLE	FOR POLES Ø mm	SETTING mm	WEIGHT kg	QTY
6118	40 - 102	da/form 400 a/to 700	4,950	1

**ZANCA TELESCOPIA REGOLABILE****ADJUSTABLE TELESCOPIC BRACKET**

In acciaio zincato a caldo secondo UNI EN ISO 1461; con piastra forata.

Hot galvanized steel according to UNI EN ISO 1461; with drilled plate.

ARTICOLO	PER PALI Ø mm	REGOLAZIONE mm	PESO kg	CONF.
ARTICLE	FOR POLES Ø mm	SETTING mm	WEIGHT kg	QTY
6119	40 - 102	da/form 400 a/to 700	5,900	1

**ZANCA TELESCOPIA REGOLABILE****ADJUSTABLE TELESCOPIC BRACKET**

In acciaio zincato a caldo secondo UNI EN ISO 1461; con piastra forata.

Hot galvanized steel according to UNI EN ISO 1461; with drilled plate.

ARTICOLO	PER PALI Ø mm	REGOLAZIONE mm	PESO kg	CONF.
ARTICLE	FOR POLES Ø mm	SETTING mm	WEIGHT kg	QTY
6119/L	25 - 60	da/from 250 a/to 450	1,350	10
6119/1	40 - 102	da/from 250 a/to 450	2,662	5
6119/2	40 - 102	da/from 150 a/to 250	1,479	5
6119/3	40 - 102	da/from 400 a/to 700	5,001	1

**DISTANZIATORE REGOLABILE****ADJUSTABLE SPACER**

In acciaio S235 JRH (UNI EN 10219) zincato a caldo secondo UNI EN ISO 1461.

S235 JRH (UNI EN 10219) Hot galvanized steel according to UNI EN ISO 1461.

ARTICOLO	PER PALI Ø mm	REGOLAZIONE mm	PESO kg	CONF.
ARTICLE	FOR POLES Ø mm	SETTING mm	WEIGHT kg	QTY
6118/1	25 - 60	da/from 250 a/to 450	1,288	10
6118/1P	40 - 102	da/from 250 a/to 450	3,150	5
6118/P	40 - 102	da/from 150 a/to 250	2,878	5

**CONTROPIASTRA****COUNTER PLATE**

In acciaio S235 JR (UNI EN 10025) zincato a caldo secondo UNI EN ISO 1461.

S235 JR (UNI EN 10025) Hot galvanized steel according to UNI EN ISO 1461.

ARTICOLO	DIMENSIONI mm	PER ZANCHE ARTICOLO	PESO kg	CONF.
ARTICLE	DIMENSIONS mm	FOR BRACKETS ARTICLE	WEIGHT kg	QTY
6114/CP	250 x 70 x 6	6114/...	0,880	5



A RICHIESTA POSSONO ESSERE PRODOTTE ZANCHE DIVERSE DA QUELLE INDICATE

ZANCA TIPO EMILIA**EMILIA TYPE BRACKET**

In acciaio zincato a caldo secondo UNI EN ISO 1461; bulloni M10.

Hot galvanized steel according to UNI EN ISO 1461; M10 bolts.

ARTICOLO	ALTEZZA mm	PER PALI Ø mm	PESO kg	CONF.
ARTICLE	HEIGHT mm	FOR POLES Ø mm	WEIGHT kg	QTY
6114/5E	50	40 - 60	0,743	20
6114/10E	100	40 - 60	0,918	20
6114/20E	200	40 - 60	1,247	10

**ZANCA TIPO EMILIA PESANTE****HEAVY EMILIA TYPE BRACKET**

In acciaio zincato a caldo secondo UNI EN ISO 1461; bulloni M10.

Hot galvanized steel according to UNI EN ISO 1461; M10 bolts.

ARTICOLO	ALTEZZA mm	PER PALI Ø mm	PESO kg	CONF.
ARTICLE	HEIGHT mm	FOR POLES Ø mm	WEIGHT kg	QTY
6114/OP	pari muro/line wall	40 - 102	1,880	10
6114/10P	100	40 - 102	1,946	10
6114/20P	200	40 - 102	2,624	5

**ZANCA A MURO****WALL BRACKET**

In acciaio zincato a caldo secondo UNI EN ISO 1461; bulloni M10.

Hot galvanized steel according to UNI EN ISO 1461; M10 bolts.

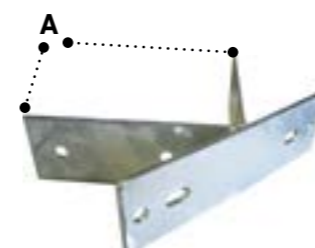
ARTICOLO	ALTEZZA mm	PER PALI Ø mm	PESO kg	CONF.
ARTICLE	HEIGHT mm	FOR POLES Ø mm	WEIGHT kg	QTY
6114/0	pari muro/line wall	25 - 60	0,588	20
6114/OX	pari muro a croce/cross line wall	25 - 60	0,588	20
6114/5	50	25 - 60	0,718	20
6114/10	100	25 - 60	0,838	20
6114/20	200	25 - 60	1,091	20

**ADATTATORE ANGOLARE****ANGULAR ADAPTER**

In acciaio S235 JR (UNI EN 10025) zincato a caldo secondo UNI EN ISO 1461.

S235 JR (UNI EN 10025) Hot galvanized steel according to UNI EN ISO 1461.

ARTICOLO	A	PER ZANCHE ARTICOLO	PESO kg	CONF.
ARTICLE	mm	FOR BRACKETS ARTICLE	WEIGHT kg	QTY
6114/A	200	6114/...	1,663	4

**ZANCA DA CAMINO****CHIMNEY BRACKET**

In acciaio zincato.

Galvanized steel.

ARTICOLO	PER PALI Ø mm	SEZIONE NASTRO mm	BULLONI	PESO kg	CONF.
ARTICLE	FOR POLES Ø mm	STRIP SECTION mm	BOLTS	WEIGHT kg	QTY
6100	25 - 60	30 x 3	M6	0,612	20
6100/P	25 - 60	30 x 4	M8	0,890	20



WE CAN PRODUCE ON DEMAND BRACKETS DIFFERENT FROM STANDARD.

ZANCA DA BALCONE

In acciaio zincato; bulloni M6

BALCONY BRACKET

Galvanized steel; M6 bolts.

ARTICOLO	PER PALI Ø mm	SEZIONE NASTRO mm	PESO kg	CONF.
ARTICLE	FOR POLES Ø mm	STRIP SECTION mm	WEIGHT kg	QTY
6101	25 - 60	30 x 3	0,460	50

**ZANCA DA MURARE**

In acciaio zincato a caldo secondo UNI EN ISO 1461; bulloni M8.

BRACKET TO BE WALL-UP

Hot galvanized steel according to UNI EN ISO 1461; M8 bolts.

ARTICOLO	LUNG. mm	SEZ. NASTRO mm	PER PALI Ø mm	PESO kg	CONF.
ARTICLE	LENGTH mm	STRIP SECTION mm	FOR POLES Ø mm	WEIGHT kg	QTY
6102/23	230	30 x 3	25 - 60	0,240	25
6102/33	330	30 x 3	25 - 60	0,310	25
6102/45	450	30 x 4	25 - 60	0,576	25

**ZANCA DA MURARE RINFORZATA**

In acciaio zincato a caldo secondo UNI EN ISO 1461; bulloni M8.

REINFORCED BRACKET TO BE WALL-UP

Hot galvanized steel according to UNI EN ISO 1461; M8 bolts.

ARTICOLO	LUNGH. mm	SEZ. PROFILO mm	PER PALI Ø mm	PESO kg	CONF.
ARTICLE	LENGTH mm	PROFILE SECT. mm	FOR POLES Ø mm	WEIGHT kg	QTY
6102P/23	230	30 x 15 x 4	25 - 60	0,550	25
6102P/30	300	30 x 15 x 4	25 - 60	0,720	25
6102P/40	400	30 x 15 x 4	25 - 60	0,890	20
6102P/50	500	30 x 15 x 4	25 - 60	1,113	20

**ZANCA UNIVERSALE**

In acciaio zincato; bulloni M6

UNIVERSAL BRACKET

Galvanized steel; M6 bolts.

ARTICOLO	SEZIONE NASTRO mm	PER PALI Ø mm	PESO kg	CONF.
ARTICLE	STRIP SECTION mm	FOR POLES Ø mm	WEIGHT kg	QTY
6103	25 x 3	25 - 45	0,407	25
6103/P	25 x 4	25 - 45	0,570	25

**ZANCA DA RINGHIERA**

In acciaio zincato; bulloni M6

RAILING BRACKET

Galvanized steel; M6 bolts.

ARTICOLO	PER PALI Ø mm	PESO kg	CONF.
ARTICLE	FOR POLES Ø mm	WEIGHT kg	QTY
6104	25 - 40	0,140	100
6104/P	25 - 55	0,200	80



A RICHIESTA POSSONO ESSERE PRODOTTE ZANCHE DIVERSE DA QUELLE INDICATE

ZANCA AD ESPANSIONE

In acciaio zincato; bulloni M8

EXPANSION BRACKET

Galvanized steel; M8 bolts.

ARTICOLO	LUNGHEZZA mm	PER PALI Ø mm	PESO kg	CONF.
ARTICLE	LENGTH mm	FOR POLES Ø mm	WEIGHT kg	QTY
6106/0	100 (40 bar+60 tassello/plug)	25 - 60	0,242	60
6106/0P	100 (40 bar+60 tas./plug) pesante/heavy	25 - 60	0,390	60
6106/20	200 (140 bar+60 tassello/plug)	25 - 60	0,336	30
6106/20P	200 (140 bar+60 tas./plug) pesante/heavy	25 - 60	0,600	30
6106/30P	300 (240 bar+60 tas./plug) pesante/heavy	25 - 60	0,850	20

**ZANCA "U" RINFORZATA**

In acciaio zincato a caldo secondo UNI EN ISO 1461; bulloni M8.

REINFORCED "U" BRACKET

Hot galvanized steel according to UNI EN ISO 1461; M8 bolts.

ARTICOLO	ALTEZZA mm	PER PALI Ø mm	PESO kg	CONF.
ARTICLE	HEIGHT mm	FOR POLES Ø mm	WEIGHT kg	QTY
6105/10	100	30 - 60	0,835	5
6105/20	200	30 - 60	1,673	5
6105/30	300	30 - 60	2,509	5

**ZANCA AD "U"**

In acciaio zincato a caldo secondo UNI EN ISO 1461; bulloni M8.

"U" BRACKET

Hot galvanized steel according to UNI EN ISO 1461; M8 bolts.

ARTICOLO	SEZIONE NASTRO mm	PER PALI Ø mm	PESO kg	CONF.
ARTICLE	STRIP SECTION mm	FOR POLES Ø mm	WEIGHT kg	QTY
6105/N	40 x 4	30 - 60	1,180	10

**ZANCA AD "U" REGOLABILE**

In acciaio zincato a caldo secondo UNI EN ISO 1461; bulloni M8.

ADJUSTABLE "U" BRACKET

Hot galvanized steel according to UNI EN ISO 1461; M8 bolts.

ARTICOLO	SEZIONE NASTRO mm	PER PALI Ø mm	PESO kg	CONF.
ARTICLE	STRIP SECTION mm	FOR POLES Ø mm	WEIGHT kg	QTY
6105/R	40 x 4	30 - 60	2,650	5

**ZANCA FRANCESE**

In acciaio zincato a caldo secondo UNI EN ISO 1461; bulloni M8.

FRENCH BRACKET

Hot galvanized steel according to UNI EN ISO 1461; M8 bolts.

ARTICOLO	PER PALI Ø mm	PESO kg	CONF.
ARTICLE	FOR POLES Ø mm	WEIGHT kg	QTY
6120	25 - 50	0,870	5



WE CAN PRODUCE ON DEMAND BRACKETS DIFFERENT FROM STANDARD.

NASTRO ZINCATO

per zanca francese (articolo 6120); viene fornito in matasse.

GALVANIZED STRIP

for French bracket (item 6120), in coils.



ARTICOLO	DIMENSIONI mm	PESO kg/MT	CONF.
ARTICLE	DIMENSIONS mm	WEIGHT kg/mt	QTY
6120/N	40 x 0,5	0,190	25 mt

ZANCA PER PILASTRO

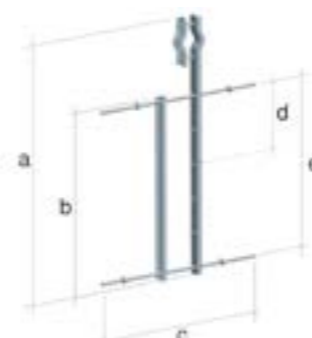
In acciaio S235 JRH (UNI EN 10219) zincato a caldo secondo UNI EN ISO 1461. Con n° 2 barre filettate M10x500 mm, per pali da Ø 30 a Ø 60 mm.

BRACKET FOR PILLAR

S235JRH (UNI EN 10219) hot galvanized steel according to UNI EN ISO 1461. With two threaded bars M10x500 mm, for poles from Ø 30 till Ø 60 mm.



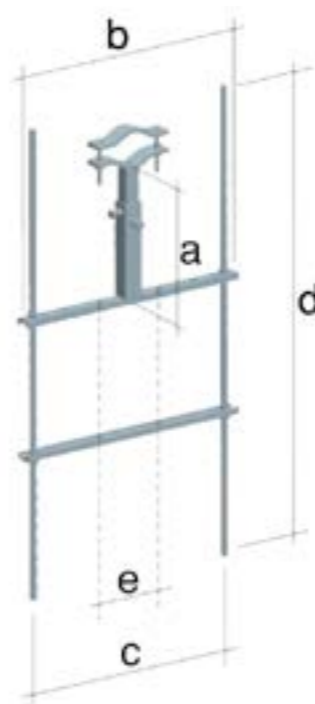
ARTICOLO	A	B	C	D	E	PESO kg	CONF.
ARTICLE	mm	mm	mm	mm	mm	WEIGHT kg	QTY
6102/P	710	500	475	170	425	4,605	1

**ZANCA TELESCOPICA PER USI VARI**

In acciaio S235 JRH (UNI EN 10219) zincato a caldo secondo UNI EN ISO 1461. Con n° 2 barre filettate M12x1000 mm, per pali da Ø 42 a Ø 90 mm.

TELESCOPIC BRACKET FOR VARIOUS USES

S235JRH (UNI EN 10219) hot galvanized steel according to UNI EN ISO 1461. With two threaded bars M12x1000 mm, for poles from Ø 42 till Ø 90 mm.



ARTICOLO	A	B	C	D	E	PESO kg	CONF.
ARTICLE	mm	mm	mm	mm	mm	WEIGHT kg	QTY
6119/P	230-370	500	435	900	120	7,118	1

A RICHIESTA POSSONO ESSERE PRODOTTE ZANCHE DIVERSE DA QUELLE INDICATE
WE CAN PRODUCE ON DEMAND BRACKETS DIFFERENT FROM STANDARD.

**CAVALLOTTO DOPPIO UNIVERSALE**

In acciaio zincato a caldo secondo UNI EN ISO 1461; bulloni M8.

UNIVERSAL DOUBLE CLAMP

Hot galvanized steel according to UNI EN ISO 1461; M8 bolts.

ARTICOLO	PER PALI Ø mm	PESO kg	CONF.
ARTICLE	FOR POLES Ø mm	WEIGHT kg	QTY
6201	25 - 60	0,846	10

**CAVALLOTTO DOPPIO UNIVERSALE**

In acciaio zincato a caldo secondo UNI EN ISO 1461; bulloni M10.

UNIVERSAL DOUBLE CLAMP

Hot galvanized steel according to UNI EN ISO 1461; M10 bolts.

ARTICOLO	PER PALI Ø mm	PESO kg	CONF.
ARTICLE	FOR POLES Ø mm	WEIGHT kg	QTY
6201/P	40 - 102	2,314	10

**GIUNTO A CROCE**

In acciaio zincato a caldo secondo UNI EN ISO 1461.

CROSS JOINT

Hot galvanized steel according to UNI EN ISO 1461.

ARTICOLO	PER PALI Ø mm	PESO kg	CONF.
ARTICLE	FOR POLES Ø mm	WEIGHT kg	QTY
6201/X	40 - 102	2,175	5

**CAVALLOTTO DOPPIO**

In acciaio zincato; bulloni M6

DOUBLE CLAMP

Galvanized steel; M6 bolts.

ARTICOLO	PER PALI Ø mm	PESO kg	CONF.
ARTICLE	FOR POLES Ø mm	WEIGHT kg	QTY
61092525	25 - 25	0,230	50
61092535	25 - 35	0,260	50

**GIUNTO LINEARE**

In acciaio zincato.

LINEAR COUPLING

Galvanized steel.

ARTICOLO	PER PALI Ø mm	PESO kg	CONF.
ARTICLE	FOR POLES Ø mm	WEIGHT kg	QTY
6107	25 - 25	0,232	100

**CAVALLOTTO**

In acciaio zincato; bulloni M8. Per travi sottotetto.

CLAMP

Galvanized steel; M8 bolts. For under roof beams.

ARTICOLO	LUNGHEZZA mm	PER PALI Ø mm	PESO kg	CONF.
ARTICLE	LENGTH mm	FOR POLES Ø mm	WEIGHT kg	QTY
6106/OL	80	25 - 60	0,200	50

A RICHIESTA POSSONO ESSERE PRODOTTI CAVALLOTTI O GIUNTI DIVERSI DA QUELLI INDICATI
WE CAN PRODUCE ON DEMAND U-BOLTS AND JOINTS DIFFERENT FROM STANDARD.

CAVALLOTTO SEMPLICE

In acciaio zincato.

SIMPLE CLAMP

Galvanized steel.

ARTICOLO	PER PALI Ø mm	PESO kg	CONF.
ARTICLE	FOR POLES Ø mm	WEIGHT kg	QTY
6202/25	25	0,110	100
6202/30	30	0,120	100
6202/35	35	0,130	50
6202/40	40	0,140	50
6202/45	45	0,150	50
6202/50	50	0,160	50
6202/60	60	0,180	50

**GIUNTO A CROCE**

In acciaio zincato.

CROSS COUPLING

Galvanized steel.

ARTICOLO	PER PALI Ø mm	PESO kg	CONF.
ARTICLE	FOR POLES Ø mm	WEIGHT kg	QTY
6108	25 - 25	0,160	100



A RICHIESTA POSSONO ESSERE PRODOTTI CAVALLOTTI O GIUNTI DIVERSI DA QUELLI INDICATI
WE CAN PRODUCE ON DEMAND U-BOLTS AND JOINTS DIFFERENT FROM STANDARD.

RALLA TRIS

In acciaio zincato.

TRIPLE SUPPORT

Galvanized steel.

ARTICOLO	PER PALI Ø mm	PESO kg	CONF.
ARTICLE	FOR POLES Ø mm	WEIGHT kg	QTY
6110	25 - 45	0,118	100
6110/P	30 - 60	0,352	50

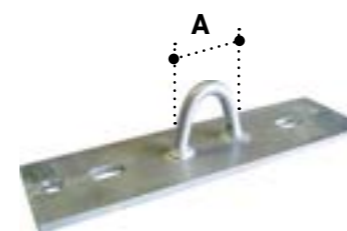
**PIASTRA CON ANELLO**

In acciaio zincato a caldo secondo UNI EN ISO 1461.

PLATE WITH RING

Hot galvanized steel according to UNI EN ISO 1461.

ARTICOLO	A	DIMENSIONI mm	PESO kg	CONF.
ARTICLE	mm	DIMENSIONS mm	WEIGHT kg	QTY
6114/AN	25	250 x 70	0,883	5

**RALLA GIREVOLE**

In acciaio zincato.

ROTATING SUPPORT

Galvanized steel.

ARTICOLO	PER PALI Ø mm	PESO kg	CONF.
ARTICLE	FOR POLES Ø mm	WEIGHT kg	QTY
6115	25	0,100	100

**FERMO PER RALLA GIREVOLE**

In acciaio zincato.

CLAMP FOR ROTATING SUPPORT

Galvanized steel.

ARTICOLO	PER PALI Ø mm	PESO kg	CONF.
ARTICLE	FOR POLES Ø mm	WEIGHT kg	QTY
6116	25	0,040	100

**TENDIFILO**

In acciaio zincato.

TENSIONER

Galvanized steel.

ARTICOLO	PER FUNI Ø mm	PER FUNI Ø"	PESO kg	CONF.
ARTICLE	FOR ROPES Ø mm	FOR ROPES Ø "	WEIGHT kg	QTY
5213	5	3/16	0,080	100

**FUNE SPIROIDALE**

in acciaio zincato; adatta per la tesata dei cavi; in rotoli.

SPIRAL SHAPED ROPE

galvanized steel; for wire stretching, supplied, in coils.

ARTICOLO	Ø	SEZIONE mm ²	N° FILI X Ø mm	CARICO ROTTURA kg	PESO kg/M	CONF.
ARTICLE	mm	SECTION MM ²	N° WIRES X Ø mm	BREAKING LOAD kg	WEIGHT kg/M	QTY kg
5107	4	9,29	7 x 1,3	1.000	0,076	38
5107/100	4	9,29	7 x 1,3	1.000	0,076	7
5108	6	21,5	19 x 1,2	3.000	0,170	42
5108/100	6	21,5	19 x 1,2	3.000	0,170	17
5109	8	38,2	19 x 1,6	5.000	0,317	79
5109/100	8	38,2	19 x 1,6	5.000	0,317	31



FUNE ZINCATA RIVESTITA IN PVC

in acciaio zincato; adatta per la tesata dei cavi; in rotoli da 100 mt.

PVC COATED GALVANIZED WIRE

galvanized steel; for wire stretching, supplied in 100 mt coils.

ARTICOLO	Ø EST. mm	Ø INT. mm	N° FILI X Ø mm	CARICO ROTTURA kg	PESO kg/M	CONF.
ARTICLE	Ø EXT. mm	Ø INT. mm	N° WIRES X Ø mm	BREAKING LOAD kg	WEIGHT kg/M	QTY
5107/100P	4	2	6 x 7 (42)	250	2,600	1
5107A/100P	5	2,5	6 x 7 (42)	400	2,700	1
5108/100P	6	2,5	6 x 7 (42)	420	3,200	1

**REDANCE OVALE**

In acciaio zincato.

TRIMBLE

Galvanized steel.

ARTICOLO	PER FUNI Ø mm	Ø INTERNO UTILE mm	PESO kg	CONF.
ARTICLE	FOR ROPES Ø mm	INTERNAL Ø USABLE mm	WEIGHT kg	QTY
5204	4	13	0,005	100
5206	6	19	0,008	100
5208	8	21	0,013	100

**MORSETTO A CAVALLOTTO**

In acciaio zincato.

"U" BOLT CLAMP

Galvanized steel.

ARTICOLO	PER FUNI Ø mm	PER FUNI Ø"	T	N	PESO kg	CONF.
ARTICLE	FOR ROPES Ø mm	FOR ROPES Ø "	mm	mm	WEIGHT kg	QTY
5204/M	4	3/16	110	15	0,012	100
5206/M	6	1/4	120	16	0,022	100
5208/M	8	5/16	210	18	0,024	100
5210/M	10	3/8	240	22	0,072	100

**TENDITORE**

In acciaio zincato.

TENSIONER

Galvanized steel.

ARTICOLO	TIPO	PER FUNI Ø mm	PER FUNI Ø"	PESO kg	CONF.
ARTICLE	TYPE	FOR ROPES Ø mm	FOR ROPES Ø "	WEIGHT kg	QTY
5204/TO	2 occhi / 2 circles	4	3/16	0,005	100
5206/TO	2 occhi / 2 circles	6	1/4	0,008	100
5208/TO	2 occhi / 2 circles	8	5/16	0,013	100
5210/TO	2 occhi / 2 circles	10	3/8	0,024	100
5204/TOG	occhio - gancio 1 circle and 1 hook	4	3/16	0,005	100
5206/TOG	occhio - gancio 1 circle and 1 hook	6	1/4	0,008	100
5208/TOG	occhio - gancio 1 circle and 1 hook	8	5/16	0,013	100
5210/TOG	occhio - gancio 1 circle and 1 hook	10	3/8	0,024	100

**OCCHIOLO FORGIATO PER AMARRO**

In acciaio zincato a caldo, completo di tassello in acciaio; Matricola ENEL 27 85 50

FORGED RING

Hot galvanized steel; with screw anchor in steel.

ARTICOLO	FORO PUNTA Ø mm	Ø INTERNO mm	PESO kg	CONF.
ARTICLE	END HOLE Ø mm	INTERNAL Ø mm	WEIGHT kg	QTY
5253	20	33	0,357	10

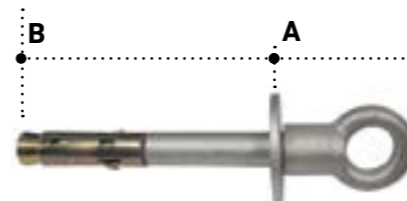
**OCCHIOLO FORGIATO PER AMARRO**

In acciaio zincato a caldo, completo di tassello in acciaio; Matricola TELECOM 27 85 50

FORGED RING

Hot galvanized steel; with screw anchor in steel.

ARTICOLO	FORO PUNTA Ø mm	Ø INTERNO mm	A	B	PESO kg	CONF.
ARTICLE	END HOLE Ø mm	INTERNAL Ø mm	mm	mm	WEIGHT kg	QTY
5253/1	20	25	70	155	0,627	10



TEGOLA LIGURE

In acciaio zincato a caldo secondo UNI EN ISO 1461; bulloni M8.

LIGURIA TYPE TILE

Hot galvanized steel according to UNI EN ISO 1461; M8 bolts.

ARTICOLO	PER PALI Ø mm	PESO kg	CONF.
ARTICLE	FOR POLES Ø mm	WEIGHT kg	QTY
6113	25 - 60	1,200	20

**CAVALLOTTO VENETO UNIVERSALE**

In acciaio zincato a caldo secondo UNI EN ISO 1461; bulloni M8.

UNIVERSAL SUPPORT

Hot galvanized steel according to UNI EN ISO 1461; M8 bolts.

ARTICOLO	PER PALI Ø mm	PESO kg	CONF.
ARTICLE	FOR POLES Ø mm	WEIGHT kg	QTY
6111	25 - 60	1,170	10

**TEGOLA PIANA UNIVERSALE**

In acciaio zincato; bulloni M8.

UNIVERSAL FLAT TILE

Galvanized steel; M8 bolts.

ARTICOLO	PER PALI Ø mm	PESO kg	CONF.
ARTICLE	FOR POLES Ø mm	WEIGHT kg	QTY
6080	25 - 60	2,200	10

**TEGOLA COPPO**

In acciaio zincato; bulloni M8.

ROOF TILE

Galvanized steel; M8 bolts.

ARTICOLO	PER PALI Ø mm	PESO kg	CONF.
ARTICLE	FOR POLES Ø mm	WEIGHT kg	QTY
6081	25 - 60	2,060	10

**TEGOLA OLANDESE**

In acciaio zincato; bulloni M8.

DUTCH TILE

Galvanized steel; M8 bolts.

ARTICOLO	PER PALI Ø mm	PESO kg	CONF.
ARTICLE	FOR POLES Ø mm	WEIGHT kg	QTY
6082	25 - 60	2,644	10

**TEGOLA WIRER**

In acciaio zincato; bulloni M8.

WIRER TILE

Galvanized steel; M8 bolts.

ARTICOLO	PER PALI Ø mm	PESO kg	CONF.
ARTICLE	FOR POLES Ø mm	WEIGHT kg	QTY
6083	25 - 60	2,852	10

**TEGOLA PORTOGHESE**

In acciaio zincato; bulloni M8.

PORTUGUESE TILE

Galvanized steel; M8 bolts.

ARTICOLO	PER PALI Ø mm	PESO kg	CONF.
ARTICLE	FOR POLES Ø mm	WEIGHT kg	QTY
6084	25 - 60	2,280	10

**TEGOLA DI PIOMBO**

Completa di canotto in piombo.

LEAD TILE

With lead welded support.

ARTICOLO	DIMENSIONI mm	PESO kg	CONF.
ARTICLE	DIMENSIONS mm	WEIGHT kg	QTY
6085	450 x 450	2,550	5
6085/1	500 x 500	3,050	5

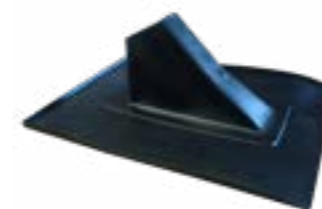
**TEGOLA MORBIDA IN PVC**

Completa di canotto.

PVC SOFT TILE

With support.

ARTICOLO	DIMENSIONI mm	PESO kg	CONF.
ARTICLE	DIMENSIONS mm	WEIGHT kg	QTY
6085/PVC	400 x 300	0,388	24

**CAPPUCCIO**

Morbido in PVC

CAP

Soft in PVC

ARTICOLO	PESO kg	CONF.
ARTICLE	WEIGHT kg	QTY
6086	0,104	100



SCARICATORE PER ANTENNE TV E SAT TIPO 1 (CLASSE I)

Adatto per la protezione di ricevitori ed amplificatori collegati alle antenne TV e SAT (frequenza massima 2 GHz), per l'impiego tra le zone di protezione ai passaggi $0_A - 1$; da installare nel centralino di distribuzione del segnale, per le applicazioni singole e/o per il fissaggio a parete.

SURGE ARRESTER FOR TV AND SAT AERIALS TYPE 1 (CLASS I)

Suitable for protection of receivers and amplifiers connected to the TV and SAT aerials (maximum frequency 2 GHz), for use in the protection zones in transition $0_A - 1$; to be installed in the switchboard of signal distribution, for single applications and/or fixing to the wall.

ARTICOLO	DESCRIZIONE	PESO kg	CONF.
ARTICLE	DESCRIPTION	WEIGHT kg	QTY
7404/TV	scaricatore per antenne "TV" / surge arrester for TV aerials	0,060	1
7404/SAT	scaricatore per antenne "SAT" / surge arrester for SAT aerials	0,060	1
articolo / article		7404/TV	7404/SAT
Tensione max di esercizio (DC) Maximum operating voltage (DC)	U_c	60 V-	70 V-
Impedenza Onda / Wave Impedance	Z	75 ohm	
Corrente nominale / Rated current	I_L	4 A	
D1 Corrente imp. max di scarica (10/350 μ s) D1 Lightning impulse current (10/350 μ s)	I_{imp}	2,5 kA	
C2 Corrente imp. nom. di scarica (8/20 μ s) C2 Nom. discharge current (8/20 μ s)	I_n	10 kA	
C3 Livello di Protezione con 1 kV/ μ s C3 Voltage protection level at 1 kV/ μ s	U_p	< 600 V	
Tempo di intervento / Operation time	t_A	< 100 ns	
Campo di trasmissione / Bandwidth	f	< 862 MHz	0 - 2,15 GHz
Attenuazione Tipica / Insertion Attenuation		< 0,5 dB	< 0,2 dB
Temperatura di esercizio Operating temperature range	T_u	da -40° C a +80° C	
Grado di protezione / Protection degree		IP 20	
Norma di riferimento per le prove Test Standard		CEI EN 61643-21 / IEC 61643-21	
Fissaggio / Adapter		/	su guida DIN 35



CE

**SCARICATORE PER ANTENNE TV E SAT TIPO 2 (CLASSE II)**

Adatto per la protezione di ricevitori ed amplificatori collegati alle antenne TV e SAT (frequenza massima 2 GHz), per l'impiego tra le zone di protezione ai passaggi 1 - 3; da installare il più vicino possibile all'apparecchio da proteggere, per le applicazioni singole e/o a parete.

SURGE ARRESTER FOR TV AND SAT AERIALS TYPE 2 (CLASS II)

Suitable for protection of receivers and amplifiers connected to the TV and SAT aerials (maximum frequency 2 GHz), for use in the protection zones in transition 1 - 3; to be installed as close as possible to the device to be protected, for single applications and/or fixing to wall.

ARTICOLO	DESCRIZIONE	PESO kg	CONF.
ARTICLE	DESCRIPTION	WEIGHT kg	QTY
7404/TV1	scaricatore per antenne "TV" / surge arrester for TV aerials	0,070	1
7404/SAT1	scaricatore per antenne "SAT" / surge arrester for SAT aerials	0,070	1
ARTICOLO / ARTICLE		7404/TV1	7404/SAT1
Tensione max di esercizio (DC) Maximum operating voltage (DC)	U_c	65 V ~/-	29,1 V-
Impedenza Onda / Wave Impedance	Z	75 ohm	
Corrente nominale / Rated current	I_L	4 A	
C2 Corrente imp. nom. di scarica (8/20 μ s) C2 Nom. discharge current (8/20 μ s)	I_n	1,5 kA	
C3 Livello di Protezione con 1 kV/ μ s C3 Voltage protection level at 1 kV/ μ s	U_p	< 350 V	< 80 V
Tempo di intervento / Operation time	t_A	< 1 ns	
Campo di trasmissione / Bandwidth	f	1 MHz - 862 MHz	1 MHz - 2,15 GHz
Attenuazione Tipica / Insertion Attenuation		< 1,5 dB	< 1 dB
Temperatura di esercizio Operating temperature range	T_u	da -40° C a +80° C	
Grado di protezione / Protection degree		IP 20	
Norma di riferimento per le prove Test Standard		CEI EN 61643-21 / IEC 61643-21	
Fissaggio / Adapter		/	su guida DIN 35



CE



ADATTATORE-LIMITATORE DI SOVRATENSIONE

Adatto per la protezione da fulminazione a zone ai passaggi 2 - 3, per la protezione combinata dell'alimentazione elettrica ed ingresso antenna di apparecchi TV e video; l'adattatore-limitatore di sovratensione di tipo 3 (classe III) è costruito secondo CEI EN 61643-11 e IEC 61643-21

SURGE ADAPTER-PROTECTOR

Suitable for lightning protection zones at steps 2 - 3, for combined protection of power supply and input of aerial for TV and video devices. Surge adapter-protector type 3 (class III) is made according to CEI EN 61643-11 and IEC 61643-21

ARTICOLO	DESCRIZIONE	PESO kg	CONF.
ARTICLE	DESCRIPTION	WEIGHT kg	QTY
7403/TV	adattatore-limitatore di sovratensione / surge adapter-protection	0,560	1

ARTICOLO / ARTICLE		7403/TV
Tensione Nominale / Nominal Voltage	U_N	230 V ~
Tensione massima di esercizio / Maximum operating voltage	U_C	255 V ~
Tensione Nominale / Rated Load Current	I_L	16 A
Corrente impulsiva nom. di scarica (8/20 μ s) Nom. discharge current (8/20 μ s)	I_n	2,5 kA
Corrente impulsiva max di scarica (8/20 μ s) Max discharge current (8/20 μ s)	I_{max}	5 kA
Livelli di protezione L => N / Protection levels L => N	U_p	< 1500 V (< 1,5 kV)
Tempo di intervento L => N / Operation time L => N	t_A	< 25 ns
Fusibile di protezione massima / Maximum backup fuse		16 A gL/gG



.95.82FZB	13	6041/35	6	6102P/50	16	61201076	11
.CAV670D	13	6041/40	6	6103	16	61201260	12
.CAV675D	13	6042/2X3	5	6103/P	16	61201542	11
5107	21	6042/2X4	5	6104	16	61201550	11
5107/100	21	6045/28	6	6104/P	16	61201560	11
5107/100P	22	6045/2X2	5	6105/10	17	61201576	11
5107A/100P	22	6045/2X3	5	6105/20	17	61202042	11
5108	21	6045/2X4	5	6105/30	17	61202050	11
5108/100	21	6045/35	7	6105/N	17	61202060	12
5108/100P	22	6045/42	7	6105/R	17	61203060	12
5109	21	6045/50	7	6106/0	17	6140/35	9
5109/100	21	6045/60	7	6106/0L	19	6140/42	9
5204	22	6046/2X2	6	6106/0P	17	6140/50	9
5204/M	22	6046/2X3	6	6106/20	17	6150/42	10
5204/TO	22	6046/40	6	6106/20P	17	6150/50	10
5204/TOG	22	6046/48	8	6106/30P	17	6160/10P	9
5206	22	6046/60	8	6107	19	6160/1P	9
5206/M	22	6047/28	6	6108	20	6160/1PL	10
5206/TO	22	6047/35	7	61092525	19	6160/1PV	9
5206/TOG	22	6047/42	7	61092535	19	6160/1PW	9
5208	22	6047/50	7	6110	21	6160/2P	9
5208/M	22	6047/60	7	6110/P	21	6160/20P	9
5208/TO	22	6050/25	6	6111	24	6160/30P	9
5208/TOG	22	6050/30	7	6112	11	6160/P	9
5210/M	22	6050/35	7	6112/P	12	6170	10
5210/TO	22	6050/40	7	6113	24	6180	10
5210/TOG	22	6050/45	7	6114/0	15	6201	19
5213	21	6050/50	7	6114/0P	15	6201/P	19
5253	23	6055/3X2	6	6114/0X	15	6201/X	19
5253/1	23	6055/3X3	6	6114/10	15	6202/25	20
6020/25	6	6055/40	6	6114/10E	15	6202/30	20
6020/2X2	5	6055/48	8	6114/10P	15	6202/35	20
6020/2X3	5	6055/60	8	6114/20	15	6202/40	20
6020/2X4	5	6070	8	6114/20E	15	6202/45	20
6020/2X5	5	6071	8	6114/20P	15	6202/50	20
6020/2X6	5	6072	8	6114/5	15	6202/60	20
6020/30	6	6080	24	6114/5E	15	7403/TV	28
6020/35	6	6081	24	6114/A	15	7404/SAT	26
6020/40	6	6082	24	6114/AN	21	7404/SAT1	27
6020/45	6	6083	24	6114/CP	14	7404/TV	26
6020/50	6	6084	25	6115	21	7404/TV1	27
* 6030/35	6	6085	25	6116	21	901	8
* 6030/40	6	6085/1	25	6117	10	902	8
6040/25	6	6085/PVC	25	6118	14	903	8
6040/2X2	5	6086	25	6118/1	14	904	8
6040/2X3	5	6087	13	6118/1P	14	TAPPO25	13
6040/2X4	5	6087/1	13	6118/P	14	TAPPO30	13
6040/2X5	5	6087/2	13	6119	14	TAPPO35	13
6040/30	7	6087/V	12	6119/1	14	TAPPO40	13
6040/35	7	6100	15	6119/2	14	TAPPO45	13
6040/40	7	6100/P	15	6119/3	14	TAPPO50	13
6040/45	7	6101	16	6119/L	14	TAPPO60	13
6040/50	7	6102/23	16	6119/P	18		
6040/55	7	6102/33	16	6120	17		
6040/60	7	6102/45	16	6120/N	18		
6041/2X2	5	6102/P	18	61200560	12		
6041/2X3	5	6102P/23	16	61201042	11		
6041/2X4	5	6102P/30	16	61201050	11		
6041/30	6	6102P/40	16	61201060	11		

Nuovo articolo
New item

* Esaurimento scorte
While stocks last



SOCIETÀ ELETTRODISTRIBUZIONE MARCHE s.r.l.

Member of CISQ Federation



CERTIFIED MANAGEMENT SYSTEM
ISO 9001

SEDE / HEADQUARTER

MORROVALLE SCALO (MC) - Italy
Via Bramante 40 - Zona Industriale, 62010
Tel. +39 0733 865848 / 566748 / 566656
Fax +39 0733 865157
www.semsrl.com
vendite@semsrl.com
sales departement: sem@semsrl.com

FILIALI / BRANCHES

POLLENZA (MC) - Italy
Via dell'Industria 8/10, 62010
Tel. +39 0733 205572
Fax +39 0733 205322
sempol@semsrl.com

CORNAREDO (MI) - Italy
Via Milano 5, 20010
Tel. +39 02 93565270
Fax +39 02 93568648
semmi@semsrl.com

COLOGNOLA AI COLLI (VR) - Italy
Viale del Lavoro, 37030
Tel. +39 045 6151913
Fax +39 045 7651873
semvr@semsrl.com