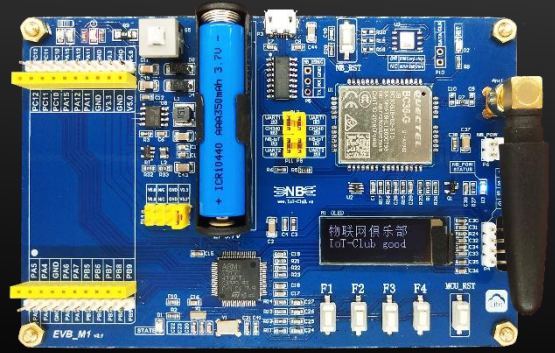


# EVB\_M1

NB-IoT 开发板·低功耗微控制器·多扩展



EVB\_M1 是一款基于 NB-IoT 应用场景而制作的低功耗高性能开发板。开发板采用可添加扩展板方式，秀气精致，便于开发者根据需求接入不同传感器实现自主设计，帮助用户轻松体验 NB-IoT 应用开发，缩短周期抢占市场先机。

EVB\_M1 板载移远全频段 BC35-G NB-IoT 模组，内置 LWM2M、CoAP、TCP、UDP、MQTT 等多种通信协议，提供给开发者最大的选择。

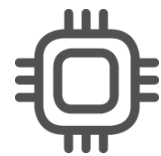
EVB\_M1 集成功能丰富的接口（如 UART、SPI、IIC、ADC 等），极大地提供了 EVB\_M1 在物联网领域的应用，可广泛应用于智慧城市领域（如智慧路灯、智能消防、智慧农业、共享行业等）。

## 主要优势

- 超低功耗低成本 NB-IoT 模组
- 低功耗高性能 32 位微控制器
- 功耗实时显示
- 锂电池电源管理
- 超低功耗 OLED 人机显示
- 多种交互接口
- 扩展板+底板结构，提升自主性



物联网



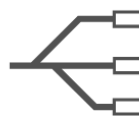
超低功耗



锂电池



人机交互、功耗显示



多接口



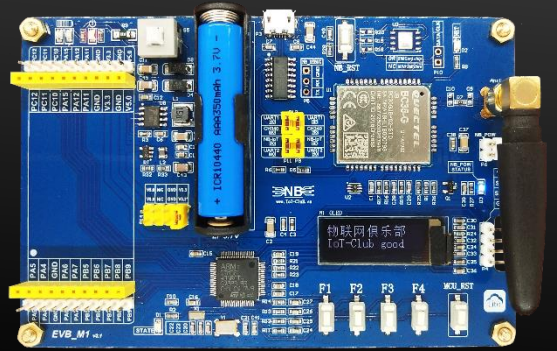
双层结构



“扫一扫”  
获取资料

# EVB\_M1

NB-IoT 开发板·低功耗微控制器·多扩展



## 功能特点

主控频率：80MHz (Max)

SIM 卡连接：普通 SIM 或芯片 SIM 卡

显示分辨率：128×32

功能支持：支持平台接入，数据上报下发，按键输入，

仿真调试，扩展板接入

## 接口

UART 接口：可配置为 3 组

IIC 接口：1 组

SPI 接口：2 组

ADC 接口：1 组多个通道

GPIO 接口：3 组 (PA、PB、PC)

天线接口：标准 SMA 阴头天线接口

## 一般特性

工作温度：-40°C~+85°C

工作湿度：10% ~ 90%RH

尺寸：12cm\*8cm

重量：200g

## 电气特性

供电：3.7V 锂电池或 5V USB

支持频段：全频段

发射功率：23dBm±2dB (Max)

接收灵敏度：-129dBm±1dB

功耗：4uA- 300mA

## 频段信息

B1 @H-FDD: 2100MHz

B3 @H-FDD: 1800MHz

B8 @H-FDD: 900MHz

B5 @H-FDD: 850MHz

B20 @H-FDD: 800MHz

B28 @H-FDD: 700MHz

## 扩展案例

智慧仓储

智慧消防

智慧路灯

智慧物流