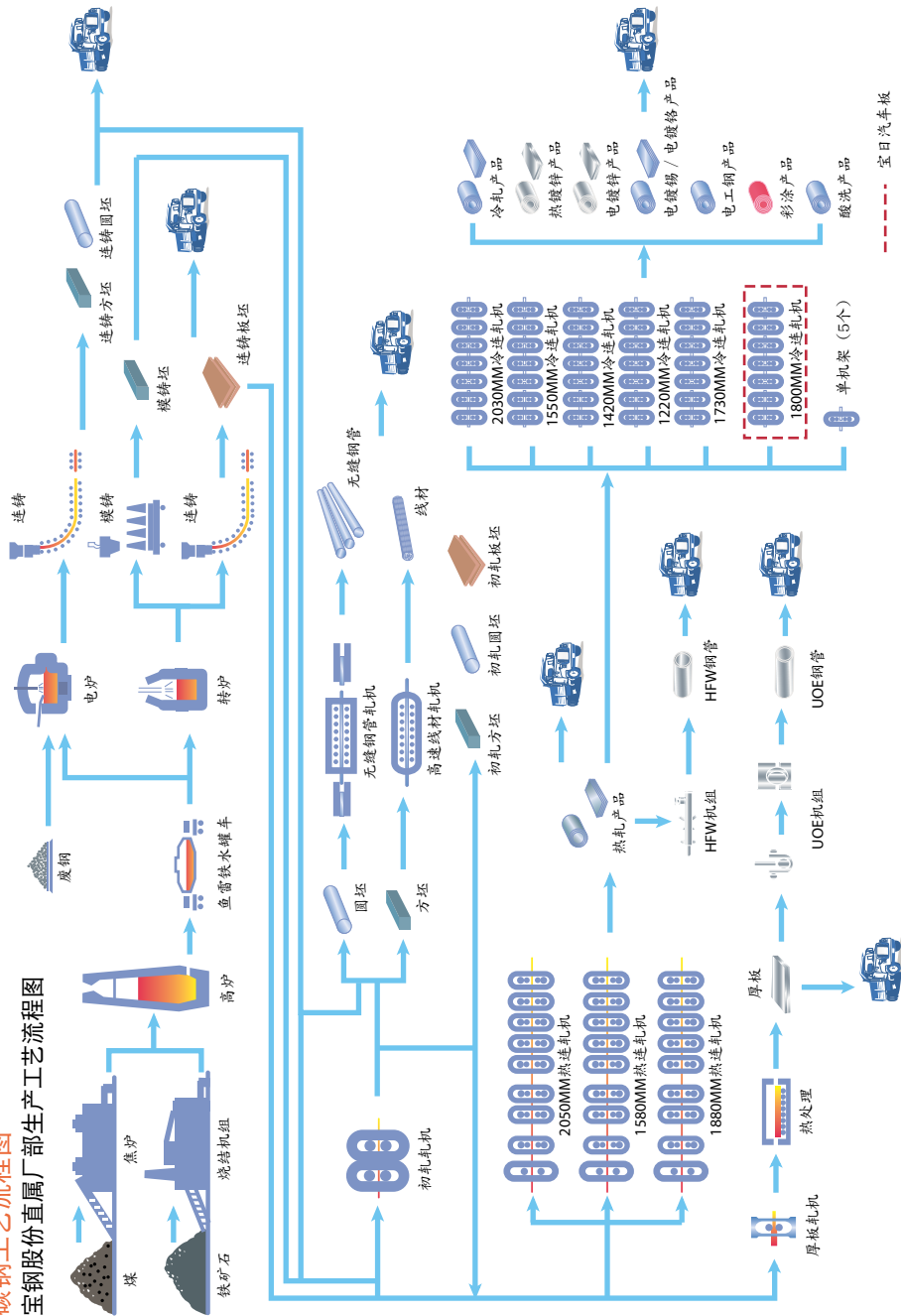
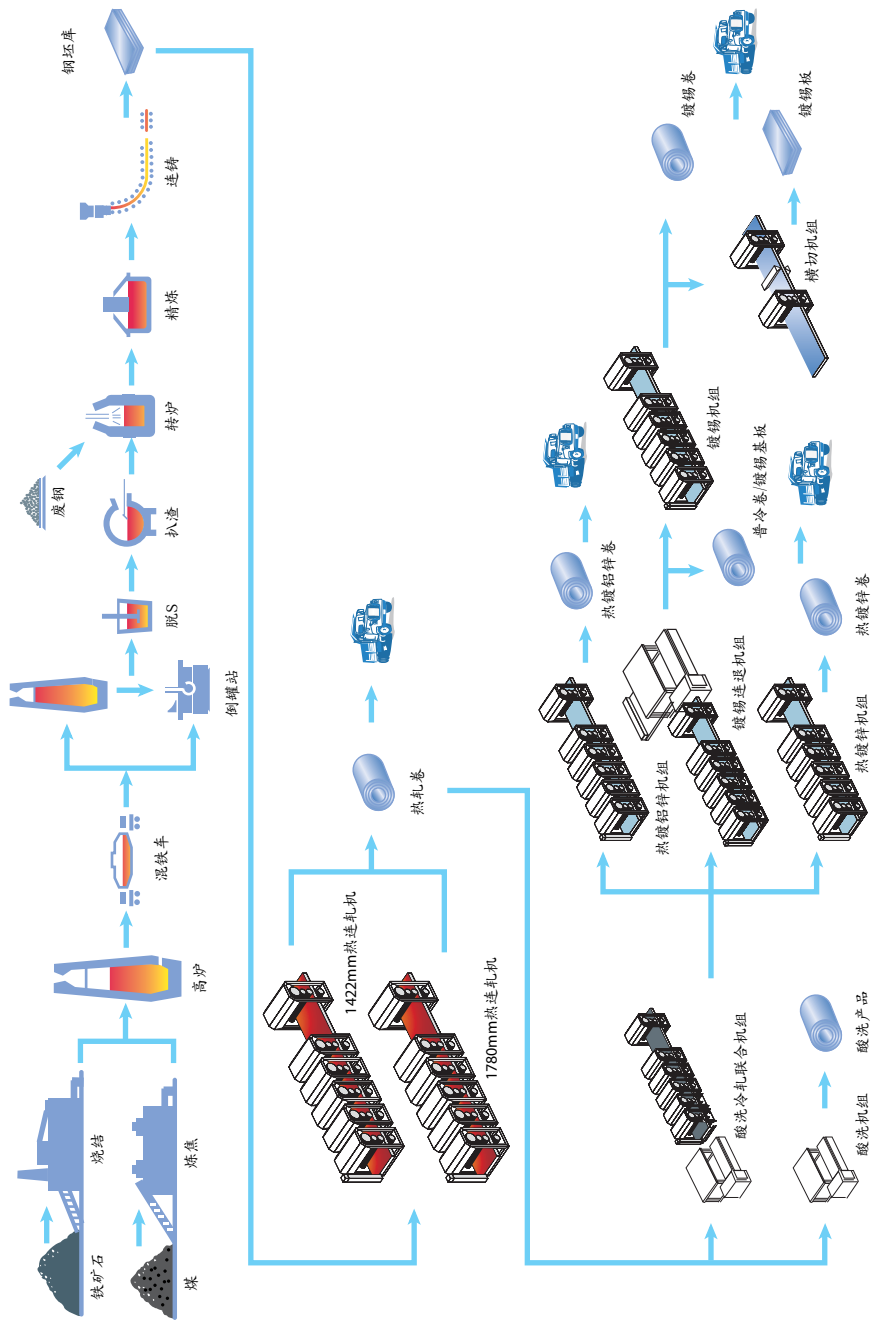


碳钢工艺流程图
宝钢股份直属厂部生产工艺流程图

九、生产



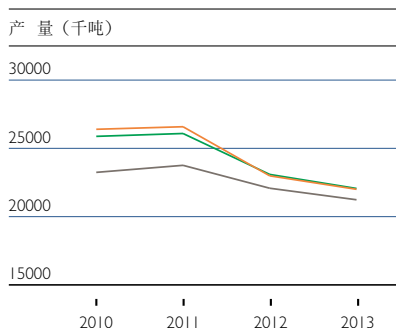
宝钢股份梅钢公司工艺流程图



主要生产设备

主要生产设备	数量	型号	投产年份 (大修年份)	生产能力 (设计能力)
股份总部				
1#高炉	1	4966m ³	1985 (2008)	395万吨/年
2#高炉	1	4707m ³	1991 (2006)	377万吨/年
3#高炉	1	4350m ³	1994	350万吨/年
4#高炉	1	4747m ³	2005	350万吨/年
1#转炉300t	1	顶底复合吹型	1985 (2007)	677.6万吨/年
2#转炉300t	1	顶底复合吹型	1985 (2007)	
3#转炉300t	1	顶底复合吹型	1986 (2007)	
250t转炉	2	顶底复合吹型	1998	288万吨/年
250t转炉	1	顶底复合吹型	2006	
150t电炉	1	双炉体直流电弧炉	1996	100万吨/年
150t电炉	1	UHP交流电弧炉	2008	100万吨/年
2050mm热轧带钢轧机	1	2050mm	1989	400万吨/年
1580mm热轧带钢轧机	1	1580mm	1996	279万吨/年
5000mm厚板轧机	1	5150mm	2005	180万吨/年
1880热连轧机	1	1880mm	2007	370万吨/年
2030热轧酸洗线	1		1988	237万吨/年
2030新热轧酸洗线	1		2001	75万吨/年
1220热轧酸洗线	1		2011	60万吨/年
2030mm冷轧带钢轧机	1	2030mm	1988	210万吨/年
1420mm冷轧带钢轧机	1	1420mm	1997	72.28万吨/年
1550mm冷轧带钢轧机	1	1550mm	2000 (2007)	140万吨/年
1220mm冷轧带钢轧机	1	1220mm	1991 (2007)	77万吨/年
1730mm冷轧带钢轧机	1	1730mm	2008	180万吨/年
1800mm冷轧带钢轧机	1	1800mm	2005	176.4万吨/年
硅钢1#单机架轧机	1	1300mm	2008	8.9万吨/年
硅钢2#单机架轧机	1	1300mm	2008	8.9万吨/年
硅钢3#单机架轧机	1	1300mm	2011	8.9万吨/年
硅钢4#单机架轧机	1	1300mm	2012	8.9万吨/年
硅钢5#单机架轧机	1	1300mm	2013	8.9万吨/年
高速线材轧机	1	5-25mm, 120m/s	1999	40万吨/年
无缝钢管	1	21.3-177.8mm	1985	50万吨/年
中口径直缝焊管 (HFV)	1	φ610	2005	30万吨/年
大口径直缝埋弧焊管机	1		2007	50万吨/年

主要生产设备	数量	型号	投产年份 (大修年份)	生产能力 (设计能力)
梅钢股份				
2#高炉	1	1280m ³	2004.4	107万吨/年
4#高炉	1	3200m ³	2009.5	246.4万吨/年
5#高炉	1	4070m ³	2012.6	327万吨/年
1#转炉	1	150T	1999	120万吨/年
2#转炉	1	150T	1999	120万吨/年
3#转炉	1	150T	2008	120万吨/年
250t转炉	2	250T	2012	410万吨/年
1422热连轧线	1	六机架1422热连轧线	1994	300万吨/年
1420冷轧	1	1420酸连轧机组	2009	80万吨/年
热轧酸洗线	1		2011	100万吨/年
1780热连轧线	1	1780mm	2012	400万吨/年



产量

单位: 千吨

	2010	2011	2012	2013
生铁	23,254	23,776	22,075	21,220
粗钢	26,452	26,641	22,996	21,996
商品坯材				
碳钢	23,616	23,895	22,344	22,058
热轧				
酸洗卷	6,666	6,747	6,099	6,515
厚板	2,220	2,286	1,675	1,145
普冷板	4,912	4,852	4,430	4,276
热镀锌	2,574	2,791	2,979	3,007
电镀锌	757	801	784	769
彩涂板	609	686	687	686
镀锡板	900	943	911	904
镀铬	168	168	156	183
电工钢	1,289	1,242	1,330	1,331
钢管	1,717	1,546	1,494	1,536
钢坯	777	867	909	981
高线	602	585	545	499
螺纹钢	425	380	346	226
不锈钢 (本部)	1,341	1,298	571	-
热轧	589	456	104	-
冷轧	750	836	467	-
特殊钢	970	946	185	-
商品坯材合计	25,927	26,139	23,100	22,058