

# 上海旨宏实业有限公司

## 产品规格书

PRODUCT SPECIFICATION

产品名称型号 TJC6 型条形连接器

Product Name: TJC6 Pressure Welding Bar Connector

产品编码

Part Number: \_\_\_\_\_

版本号

Version Number: 3

制订 Edit	王国英 2008.08.24	审核 Check	涂莉 2008.08.24	批准 Approval	赵崇本
------------	-------------------	-------------	------------------	----------------	-----

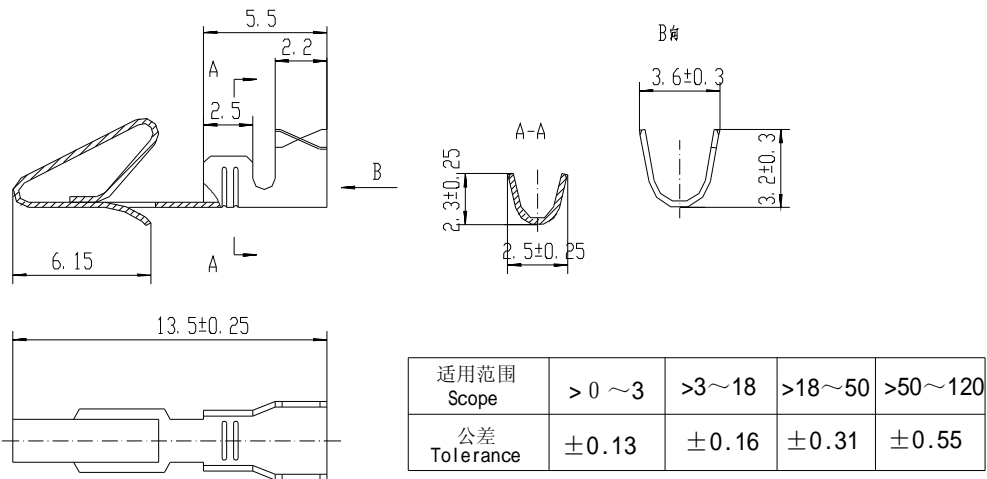
# 上海旨宏实业有限公司

## 产品规格书 Product Specification

编 号 Serial number	PS0123
版 本 号 Version Number	3
产 品 名 称 Product Name	TIC6 型条形连接器 Tjc6 PrssureWelding Bar Connector
产 品 编 码 Part Number	

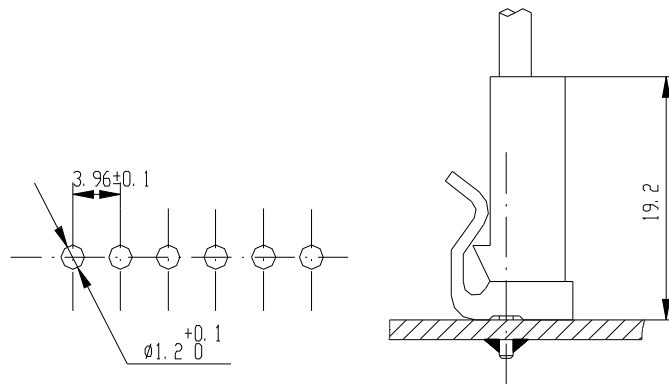
### 1 产品简图 Outline drawing

#### 端子 Terminal



422.6032	插簧 TJC6	Qsn6.5-0.1Y	镀锡 Tin/plated
物料号 Part Number	物料名称 Product Name	材料 Material	备注 Mark

### 安装尺寸(一) Mounting Measurement(1)



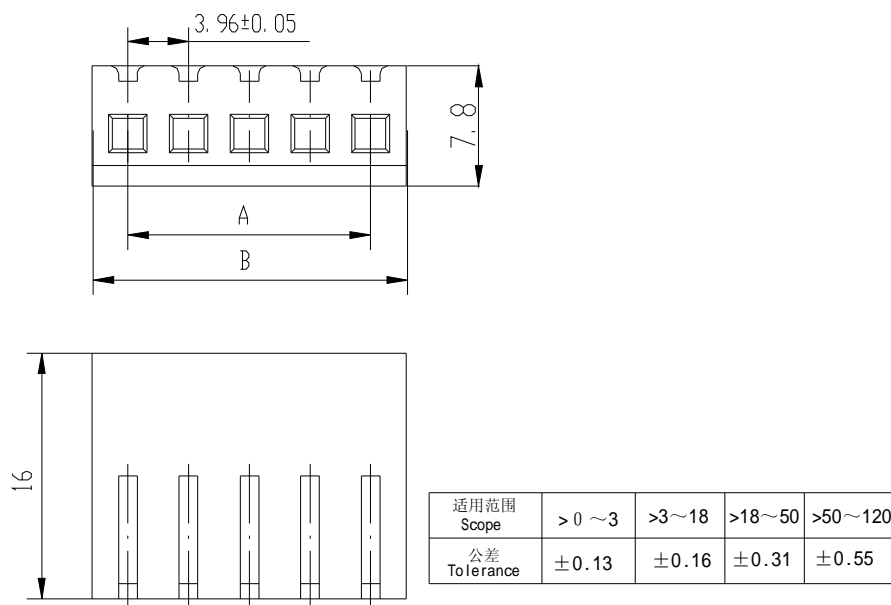
制 订 Edit	王 国 英 2008.08.24	审 核 Check	涂 莉 2008.08.24	批 准 Approval	赵 崇 本
-------------	---------------------	--------------	-------------------	-----------------	-------

# 上海旨宏实业有限公司

## 产品规格书 Product Specification

编 号 Serial number	PS0123
版 本 号 Version Number	3
产 品 名 称 Product Name	TIC6 型条形连接器 Tjc6 PrssureWelding Bar Connector
产 品 编 码 Part Number	

### 阴连接器 Housing



312.0112	Tjc6-15Y	55.44	60.28	PA66 UL94V-2
312.0111	Tjc6-14Y	51.48	56.32	PA66 UL94V-2
312.0042	Tjc6-13Y	47.52	52.36	PA66 UL94V-2
312.0112	Tjc6-12Y	43.56	48.40	PA66 UL94V-2
312.0111	Tjc6-11Y	39.60	44.44	PA66 UL94V-2
312.0042	Tjc6-10Y	35.64	40.48	PA66 UL94V-2
312.0034	Tjc6-9Y	31.68	36.52	PA66 UL94V-2
312.0025	Tjc6-8Y	27.72	32.56	PA66 UL94V-2
312.0021	Tjc6-7Y	23.76	28.60	PA66 UL94V-2
312.0027	Tjc6-6Y	19.8	24.64	PA66 UL94V-2
312.0030	Tjc6-5Y	15.84	20.68	PA66 UL94V-2
312.0032	Tjc6-4Y	11.88	16.72	PA66 UL94V-2
312.0040	Tjc6-3Y	7.92	12.76	PA66 UL94V-2
312.0103	Tjc6-2Y	3.96	8.60	PA66 UL94V-2
物料号 Part Number	物料名称 Product Name	A	B	备注 Mark

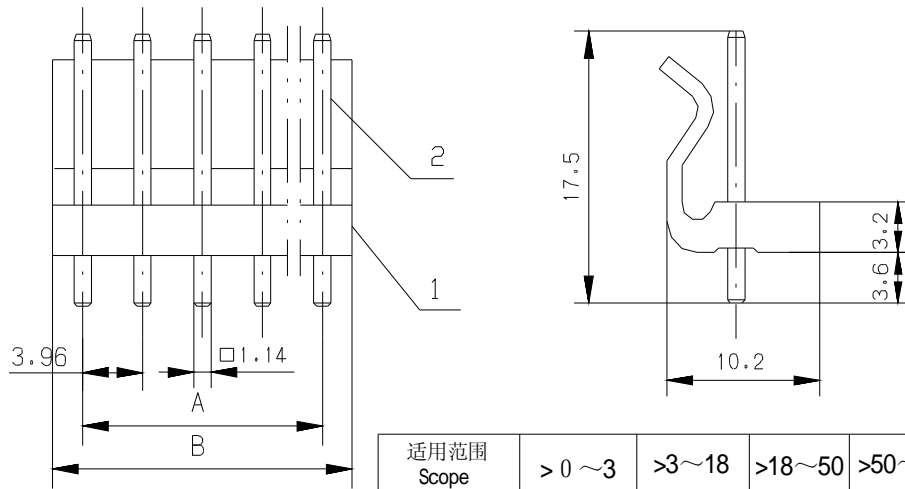
制 订 Edit	王 国 英 2008.08.24	审 核 Check	涂 莉 2008.08.24	批 准 Approval	赵 崇 本
-------------	---------------------	--------------	-------------------	-----------------	-------

# 上海旨宏实业有限公司

## 产品规格书 Product Specification

编 号 Serial number	PS0123
版 本 号 Version Number	3
产 品 名 称 Product Name	TJC6 型条形连接器 Tjc6 PrssureWelding Bar Connector
产 品 编 码 Part Number	

### 阳连接器 Wafer



适用范围 Scope	> 0 ~3	>3~18	>18~50	>50~120
公差 Tolerance	±0.13	±0.16	±0.31	±0.55

2	441.5044	方针 1.14*17.5	N	H65-Y	镀锡 Tin/plated
1		针座 TJC6-2A~15A	1	PA66 UL94V-2	
No.	物料号 Part Number	物料名称 Product Name	数量 Quantity	材料 Material	备注 Mark
	111.7383	Tjc6-15A	55.44	59.40	
	111.7381	Tjc6-14A	51.48	55.44	
	111.7379	Tjc6-13A	47.52	51.48	
	111.7377	Tjc6-12A	43.56	47.52	
	111.7375	Tjc6-11A	39.60	43.56	
	111.7373	Tjc6-10A	35.64	39.60	
	111.7371	Tjc6-9A	31.68	35.64	
	111.7368	Tjc6-8A	27.72	31.68	
	111.7366	Tjc6-7A	23.76	27.72	
	111.7362	Tjc6-6A	19.80	23.76	
	111.7358	Tjc6-5A	15.84	19.8	
	111.7356	Tjc6-4A	11.88	15.84	
	111.7353	Tjc6-3A	7.92	11.88	
	111.7351	Tjc6-2A	3.96	7.92	
	物料号 Part Number	物料名称 Product Name	A	B	备注 Mark
			尺寸		

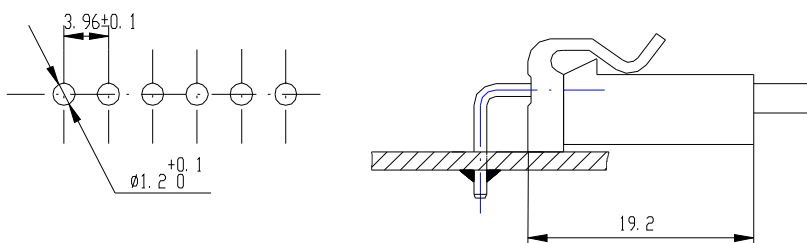
制 订 Edit	王 国 英 2008.08.24	审 核 Check	涂 莉 2008.08.24	批 准 Approval	赵 崇 本
-------------	---------------------	--------------	-------------------	-----------------	-------

# 上海旨宏实业有限公司

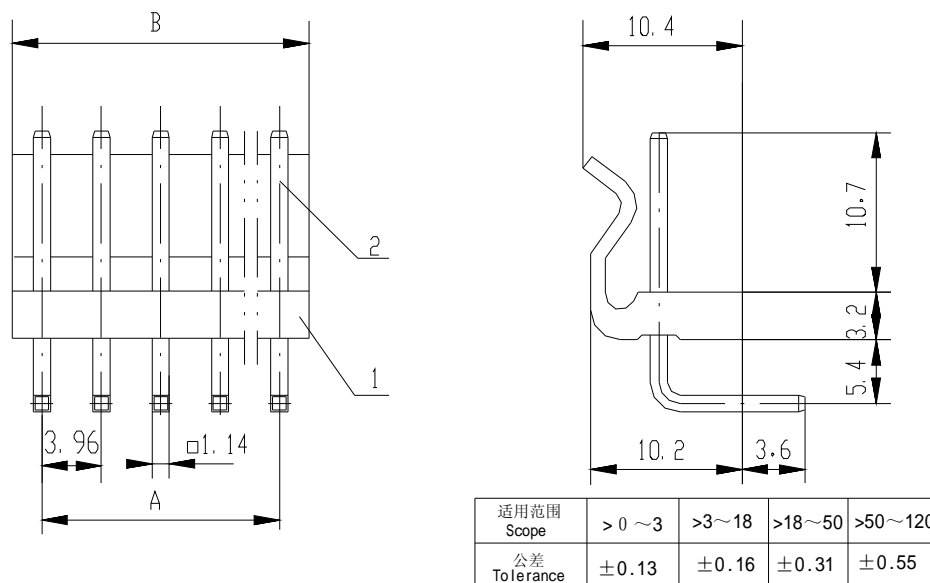
## 产品规格书 Product Specification

编 号 Serial number	PS0123
版 本 号 Version Number	3
产 品 名 称 Product Name	TJC6 型条形连接器 Tjc6 PrssureWelding Bar Connector
产 品 编 码 Part Number	

### 安装尺寸(二) Mounting Measurement(2)



### 阳连接器(90°) Wafer



2	441.5044	方针 1.14*27.5	N	H65-Y	镀锡 Tin/plated
1		针座 TJC6-2A~15A	1	PA66 UL94V-2	
No.	物料号 Part Number	物料名称 Product Name	数量 Quantity	材料 Material	备注 Mark
	111.7384	Tjc6-15AW	55.44	59.40	
	111.7382	Tjc6-14AW	51.48	55.44	
	111.7380	Tjc6-13AW	47.52	51.48	
	111.7378	Tjc6-12AW	43.56	47.52	

制 订 Edit	王 国 英 2008.08.24	审 核 Check	涂 莉 2008.08.24	批 准 Approval	赵 崇 本
-------------	---------------------	--------------	-------------------	-----------------	-------

# 上海旨宏实业有限公司

## 产品规格书 Product Specification

编 号 Serial number	PS0123
版 本 号 Version Number	3
产 品 名 称 Product Name	TIC6 型条形连接器 Tjc6 PrssureWelding Bar Connector
产 品 编 码 Part Number	

111.7376	Tjc6-11AW	39.60	43.56	
111.7374	Tjc6-10AW	35.64	39.60	
111.7372	Tjc6-9AW	31.68	35.64	
111.7369	Tjc6-8AW	27.72	31.68	
111.7367	Tjc6-7AW	23.76	27.72	
111.7363	Tjc6-6AW	19.80	23.76	
111.7359	Tjc6-5AW	15.84	19.8	
111.7357	Tjc6-4AW	11.88	15.84	
111.7354	Tjc6-3AW	7.92	11.88	
111.7352	Tjc6-2AW	3.96	7.92	
物料号 Part Number	物料名称 Product Name	A	B	备注 Mark
		尺寸		

### 2 适用线数 Poles

2~15

### 3 适用线规 Applicable wiers

AWG22#~18#

### 4 适用基板厚度 Applicable PC board thickness

(1.2~1.6)mm

### 5 温度范围 Temperature range

-25° ~85°

### 6 额定电压 Voltage rating

250V, AC, DC

### 7 额定电流 Current rating

5A

制 订 Edit	王 国 英 2008.08.24	审 核 Check	涂 莉 2008.08.24	批 准 Approval	赵 崇 本
-------------	---------------------	--------------	-------------------	-----------------	-------

# 上海旨宏实业有限公司

## 产品规格书 Product Specification

编 号 Serial number	PS0123
版 本 号 Version Number	3
产 品 名 称 Product Name	TJC6 型条形连接器 Tjc6 PrssureWelding Bar Connector
产 品 编 码 Part Number	

### 8 产品性能 Performance

项目 Item	测试条件 Test Condition	规格要求 Requirement						
1 外观 Appearance	目测 Visual by eye 视力: 1.0 以上 Light: > 1.0 照明: 200~300Lx Lamp: 200 to 300Lx 目测距离: 0.3~0.5m Space: 0.3 to 0.5m	1 塑料件表面应无明显疤痕、凹陷、开裂及影响使用的变形。 Plastic part: smooth and flat surface without discolor, broken, crack, distortion defects is acceptable. 2 金属件表面无锈蚀、氧化、无明显的机械损伤等缺陷。 Metal part: bright and even surface without rust, oxide, fog and obvious physical damage defects is acceptable.						
2 接触电阻 Contact Resistance	插配阴阳连接器后,用小功率电路进行测试 Mate connectors, measure by dry circuit.	0.01 Ω MAX.						
3 绝缘电阻 Insulation Resistance	插配阴阳连接器后,在相邻接触件之间或地线之间,用 500V DC 电压进行测试。 Mate connectors, apply 500V DC between adjacent terminal or ground.	1000M Ω MIN						
4 耐电压 Dielectric Strength	相邻接触件之间或地线之间施加 50Hz 1500V AC (有效值),漏电流 1mA 的电压作用。 Mate connectors, apply 1500V AC for 1 minute between adjacent terminal or ground.	无击穿和飞弧现象 No Breakdown						
5 压着部位抗张强度 Crimping Pull Out Force	在试验装置夹头中固定试验样品,在连接的轴线方向施加张力; Fix the crimped terminal, apply axial pull out force on the wire at the speed rate of 25mm/minute	<table border="1" style="width: 100%; border-collapse: collapse;"> <tr> <td style="width: 30%;">AWG.22#</td> <td style="text-align: center;">40N MIN.</td> </tr> <tr> <td>AWG.20#</td> <td style="text-align: center;">60N MIN.</td> </tr> <tr> <td>AWG.18#</td> <td style="text-align: center;">85N MIN.</td> </tr> </table>	AWG.22#	40N MIN.	AWG.20#	60N MIN.	AWG.18#	85N MIN.
AWG.22#	40N MIN.							
AWG.20#	60N MIN.							
AWG.18#	85N MIN.							
6 端子的固定力 Terminal/Housing Retention Force	固定连接器和/或测力计,在连接器轴线方向施加规定的拉力 Apply axial pull out force at the speed rate of 25mm/minute on the pin assembled in the housing	30N MIN.						
7 针的固定力 Pin Retention Force	固定连接器和/或测力计,在连接器轴线方向施加规定的推力 Apply axial push force at the speed rate of 25mm/minute on the terminal assembled in the base	<table border="1" style="width: 100%; border-collapse: collapse;"> <tr> <td style="width: 30%;">Pin 1.14X1.14</td> <td style="text-align: center;">20 MIN</td> </tr> </table>	Pin 1.14X1.14	20 MIN				
Pin 1.14X1.14	20 MIN							

制 订 Edit	王 国 英 2008.08.24	审 核 Check	涂 莉 2008.08.24	批 准 Approval	赵 崇 本
-------------	---------------------	--------------	-------------------	-----------------	-------

# 上海旨宏实业有限公司

## 产品规格书 Product Specification

编 号 Serial number	PS0123
版 本 号 Version Number	3
产 品 名 称 Product Name	TJC6 型条形连接器 Tjc6 PrssureWelding Bar Connector
产 品 编 码 Part Number	

项目 Item	测试条件 Test Condition	规格要求 Requirement	
8	可焊性(方针) Solderability 把试验样品需要焊接的部位浸入焊锡炉中(锡炉温度 235±5℃); 2±0.5 秒钟 Soldering Time: 2±0.5 second Solder Temperature: 235±5℃	上锡率≥90%: 90% of immersed area must show no voids, pin holes	
9	耐焊接热 Resistance to Soldering Heat 把试验样品需要焊接的部位浸入焊锡炉中(锡炉温度 260±5℃); 5±1 秒钟后, 在正常条件下恢复 1 小时。 Soldering Time: 5±1 second Solder Temperature: 260±5℃	外观 Appearance	无损伤 No Damage
10	耐高温 Heat Resistance 把试件放入高低温试验箱中, 以 0.7~1℃/min 的温度变化速度, 将温度调到 85±2℃。待平衡后保持 4h, 然后以同样的速度降到室温 85±2℃, 4 hours	外观 Appearance	无损伤 No Damage
11	耐低温 Cold Resistance 把试件放入高低温试验箱中, 以 0.7~1℃/min 的温度变化速度, 将温度调到 -25℃。待平衡后保持 4h, 然后以同样的速度升到室温 -25±2℃, 4 hours	外观 Appearance	无损伤 No Damage
12	恒定湿热 Humidity 温度 40±2℃, 相对湿度 (90~95) % 搁置时间 96 小时 Temperature 40±2℃ Relative Humidity: (90~95) % Duration 96 hours	外观 Appearance	无损伤 No Damage
		耐电压 Dielectric Strength	1000V, AC/minute
		绝缘电阻 Insulation Resistance	500M Ω MIN
13	温度循环 Temperature Cycling 把试验样品放入高低温试验箱中, 按下列步骤调试温度: a) 在 -25±2℃ 的恒温条件下放置 2h; b) 在常温常湿条件下放置 1h; c) 在 85±2℃ 的恒温条件下放置 2h; d) 在常温常湿条件下放置 1h。 从 a) 到 d) 为一个循环周期, 共进行 5 个循环 5 cycles of: a) -25±2℃ 2 hour b) +85±2℃ 2 hour	外观 Appearance	无损伤 No Damage
		接触电阻 Contact Resistance	0.02 Ω MAX.
14	温度上升 Temperature Rise 插合连接器, 通以最大允许电流 Carrying rated current load	温度上升 Temperature Rise	60℃ MAX

制 订 Edit	王 国 英 2008.08.24	审 核 Check	涂 莉 2008.08.24	批 准 Approval	赵 崇 本
-------------	---------------------	--------------	-------------------	-----------------	-------



# 上海旨宏实业有限公司

## 产品规格书 Product Specification

编 号 Serial number	PS0123
版 本 号 Version Number	3
产 品 名 称 Product Name	TIC6 型条形连接器 Tjc6 PrssureWelding Bar Connector
产 品 编 码 Part Number	

项目 Item	测试条件 Test Condition	规格要求 Requirement	
15	振动 Vibration  插合连接器, 串联在一直流电源上, 电流 1mA; 并模拟正常工作状态, 振频为 10~500Hz、振幅 0.35mm. 每一轴线扫频循环 2 小时。 Amplitude: ±0.35mm Frequency: 10~500Hz Duration: 2 hours in each X,Y,Z axes	外观 Appearance	无损伤 No Damage
		接触电阻 Contact Resistance	0.02 Ω MAX.
		瞬断 Discontinuity	1 microsecond MAX
16	机械寿命 Repeated insertion/ withdrawal  以每分钟插拔 10 次的速率, 插拔 50 次。 When mated up to 50 cycles repeatedly by the rate of 10 cycles per minute	接触电阻 Contact Resistance	0.02 Ω MAX.
17	盐雾 Salt Spray  把试验样品从试验箱顶悬挂下来, 采用浓度为 (5±1)%(质量百分比)的氯化钠溶液, 连续雾化 16h, 试验后用流动的蒸馏水轻轻洗去表面沉积物。在常温常湿条件下恢复 1~2h 16 hour exposure to a saltspray from the (5±1) %solution	外观 Appearance	无损伤(五金件应无露出底金属的严重锈蚀; 使用预镀好的型材, 其落料面允许有不影响其性能的轻微腐蚀。) No Damage

制 订 Edit	王 国 英 2008.08.24	审 核 Check	涂 莉 2008.08.24	批 准 Approval	赵 崇 本
-------------	---------------------	--------------	-------------------	-----------------	-------