

PanelView Plus 6 规范

目录号 2711P、2711PC

主题	页码
环境技术参数	2
认证	2
PanelView Plus 6 - 700 到 1500 终端	3
PanelView Plus 6 - 400 和 600 终端	7
PanelView Plus 6 Compact 终端	11
外部电源	12
HMI 软件	14
通信电缆	15
硬件迁移	17
其它资源	18

PanelView™ Plus 6 HMI 终端可用于需要以图形化方式监视、控制和显示信息的应用，帮助操作员快速了解应用的状态。所有 PanelView Plus 6 应用均使用 FactoryTalk® View Studio Machine Edition (ME) 软件进行编程，且各终端均已安装 FactoryTalk View ME Station (Runtime) 软件。

该系列终端产品种类繁多、坚固耐用，具有以下特性：

- 可与集成架构™ 平台进行源代码级集成
- 可选 4 到 15 英寸显示屏（带触摸屏、键盘或两者以进行输入）
- 通用开发软件
- 可通过 Web 浏览器实时监视终端的显示画面（7 到 15 英寸显示屏）

使用本文档时，可结合《可视化解决方案选型指南》（出版号 [VIEW-SG001](#)），确定最符合您系统需求的可视化解决方案。

环境技术参数

表 1 中的环境认证适用于下列 PanelView Plus 6 终端：

- PanelView Plus 6 - 700 到 1500 终端，包含逻辑模块、通信模块和显示屏模块
- PanelView Plus 6 - 400 和 600 终端
- PanelView Plus 6 Compact 400 和 600 终端

表 1 - 环境技术参数 - PanelView Plus 6 终端

属性	2711P、2711PC
工作温度	0...55 °C (32...131 °F)
非工作温度	-25...70 °C (-13...158 °F)
热耗散 400、600 700、1000、1250、1500	85 BTU/hr 240 BTU /hr
相对湿度	5...95%(无凝露)
抗振性	10...57 Hz, 0.012 峰峰值位移 57...500 Hz, 2 g 峰值加速度
工作海拔高度	2000 m (6561 ft)
工作冲击	11 ms 下 15 g
非工作冲击	11 ms 下 30 g
外壳防护等级 400 和 600 700 到 1500	NEMA/UL 类型 12、13、4X(仅限室内使用) 和 IEC IP66 NEMA/UL 类型 12、13、4X(仅限室内使用) 和 IEC IP54、IP65
空气污染物	PanelView Plus 6 涂层防护 PCBA 级产品的目录号以 K 结尾，它们适用于： ANSI/ISA S71.04 - 1985 严重级别 G3 EN60654-4: 1998 等级 3

认证

表 2 中的认证适用于下列 PanelView Plus 6 终端：

- PanelView Plus 6 - 700 到 1500 终端，包含逻辑模块、通信模块和显示屏模块
- PanelView Plus 6 - 400 和 600 终端
- PanelView Plus 6 Compact 400 和 600 终端

表 2 - 认证 - PanelView Plus 6 终端

认证 ⁽¹⁾	2711P、2711PC
c-UL-us	经 cULus 认证的工业控制设备，依照标准 ANSI/ISA 12.12.01 和 CSA C22.2 No. 213. 相关规定，适用于以下危险场所 (E10314): <ul style="list-style-type: none"> • I类, 2分区, A、B、C、D组 • I类, 2区, IIC组 • II类, 2分区, F、G组 • III类危险场所 机壳防护等级符合 UL50 和 CSA C22.2 No. 94.2-07。
CE (EMC)	欧盟 2004/108/EC EMC 指令，符合： EN 61000-6-2；工业抗扰度 EN 61000-6-4；工业辐射
CE (LVD)	欧盟 2006/95/EC 低压指令，符合： EN 61131-2；可编程控制器
RMS 或 C-Tick	认证 澳大利亚无线电通信法，符合： AS/NZS CISPR 11；工业辐射
RoHS	中国 RoHS、土耳其 RoHS、欧洲 RoHS
KCC	符合性证书
船舶 ⁽²⁾	带船舶认证标识的组件已通过一个或多个船舶协会的认证。 有关通过船舶认证的组件，请参见此表下方的 Product Certification 链接。

(1) 产品上有相应标记或其它声明。有关符合性声明、证书和其它认证的详细信息，请参见 <http://www.ab.com> 网站上的 Product Certification 链接。

(2) 触摸屏型和键盘 / 触摸屏组合的 700 和 1000 显示屏模块、所有逻辑模块均已通过船舶认证。

PanelView Plus 6 - 700 到 1500 终端

PanelView Plus 6 - 700 到 1500 终端采用模块化组件，配置、安装和升级非常灵活。可通过单个目录号订购配有显示屏模块和逻辑模块的工厂组装终端，也可分别订购独立组件进行现场安装。此外，可订购可选通信模块实现附加网络通信。

彩色平板显示屏分 6.5、10.4、12.1 和 15.1 英寸四种，支持现场更换，并带有键盘、触摸屏或键盘 / 触摸屏组合输入。为符合更加严格的环境条件，还提供其它显示屏选项：

- 适用于户外应用的高亮度显示屏模块
- 带涂层防护的显示屏
- 通过船舶认证的显示屏和逻辑模块
- 内置防眩保护层的显示屏

有关目录号选择的完整列表，请参见《可视化解决方案选型指南》（出版号 [VIEW-SG001](#)）。



高性能逻辑模块运行的是 Windows CE 6.0 操作系统，可使您运行 HMI 应用并访问桌面。对于应用要求较为复杂的用户，可订购带可选扩展功能和文件浏览器的平台和逻辑模块。

表 3 - 逻辑模块特性

特性	说明
存储容量大	512 MB 非易失性存储器、512 MB RAM
电源输入	交流或直流
网络接口	用于可选以太网、DH+™、DH-485 或 ControlNet 通信模块
通信端口	以太网、RS-232 串口
USB 端口	<ul style="list-style-type: none"> • 2 个 USB 主机端口，用于连接 USB 鼠标、键盘、打印机和热插拔 USB 闪存驱动器 • 1 个 USB 设备端口，用于连接个人计算机主机
安全数字 (SD) 卡槽	可热插拔卡槽支持 1784-SDx SD 卡，用于传输文件、升级固件或记录数据
操作系统	<p>所有终端均运行 Windows CE 6.0 操作系统 (OS)，具备满足大多数用户需求的 OS 功能：</p> <ul style="list-style-type: none"> • FTP 服务器 • VNC 客户端 / 服务器 • PDF 阅读器 • Active X 控件 • 第三方设备支持 <p>可通过订购具有可选扩展功能的终端来获得附加功能：</p> <ul style="list-style-type: none"> • Internet Explorer Web 浏览器 • 远程桌面连接 • Media Player • 用于 PowerPoint、Excel 和 Word 的 Microsoft 文件浏览器 • WordPad 文本编辑器
FactoryTalk View 软件	<ul style="list-style-type: none"> • 每个终端上会预先装载并激活 6.0 或更高版本的 FactoryTalk View Machine Edition Runtime • 借助 1.2 版本或更高版本的 FactoryTalk ViewPoint 软件的单用户许可支持，远程用户可通过标准 Web 浏览器访问终端显示屏 • HMI 应用通过 FactoryTalk View Studio Machine Edition 软件进行开发，该软件可单独购买
复位和默认设置开关	可轻松获取诊断和维修操作信息



技术参数

表 4 - 技术参数 - PanelView Plus 6 - 700 到 1500 终端

属性	700 彩色 ⁽²⁾ 2711P-K7C4Dx、2711P-T7C4Dx、2711P-B7C4Dx、2711P-K7C4Ax、2711P-T7C4Ax、2711P-B7C4Ax	1000 彩色 ⁽²⁾ 2711P-K10C4Dx、2711P-T10C4Dx、2711P-B10C4Dx、2711P-K10C4Ax、2711P-T10C4Ax、2711P-B10C4Ax	1250 彩色 ⁽²⁾ 2711P-K12C4Dx、2711P-T12C4Dx、2711P-B12C4Dx、2711P-K12C4Ax、2711P-T12C4Ax、2711P-B12C4Ax	1500 彩色 ⁽²⁾ 2711P-K15C4Dx、2711P-T15C4Dx、2711P-B15C4Dx、2711P-K15C4Ax、2711P-T15C4Ax、2711P-B15C4Ax
操作员输入	键盘、触摸屏或键盘 / 触摸屏	键盘、触摸屏或键盘 / 触摸屏	键盘、触摸屏或键盘 / 触摸屏	键盘、触摸屏或键盘 / 触摸屏
显示屏类型	有源阵列 TFT 彩色液晶屏	有源阵列 TFT 彩色液晶屏	有源阵列 TFT 彩色液晶屏	有源阵列 TFT 彩色液晶屏
显示屏尺寸	6.5 in.	10.4 in.	12.1 in.	15 in.
显示区域 (WxH)	132 x 99 mm (5.2 x 3.9 in.)	211 x 158 mm (8.3 x 6.2 in.)	246 x 184 mm (9.7 x 7.2 in.)	304 x 228 mm (12.0 x 9.0 in.)
分辨率	640 x 480, 18 位彩色图形		800 x 600, 18 位彩色图形	1024 x 768, 18 位彩色图形
亮度	300 cd/m ² (尼特)		300 cd/m ² (尼特) ⁽³⁾	

表 4 - 技术参数 - PanelView Plus 6 - 700 到 1500 终端

属性	700 彩色 ⁽²⁾ 2711P-K7C4Dx、2711P-T7C4Dx、2711P-B7C4Dx、2711P-K7C4Ax、2711P-T7C4Ax、2711P-B7C4Ax	1000 彩色 ⁽²⁾ 2711P-K10C4Dx、2711P-T10C4Dx、2711P-B10C4Dx、2711P-K10C4Ax、2711P-T10C4Ax、2711P-B10C4Ax	1250 彩色 ⁽²⁾ 2711P-K12C4Dx、2711P-T12C4Dx、2711P-B12C4Dx、2711P-K12C4Ax、2711P-T12C4Ax、2711P-B12C4Ax	1500 彩色 ⁽²⁾ 2711P-K15C4Dx、2711P-T15C4Dx、2711P-B15C4Dx、2711P-K15C4Ax、2711P-T15C4Ax、2711P-B15C4Ax
背光灯	CCFL, 25 °C (77 °F) 时最短寿命为 50,000 小时, 支持现场更换 1250 高亮显示屏模块的背光灯不可更换			
触摸屏	8 线模拟电阻式 执行: 1 百万次按压; 触摸力: 10...110 g			
键盘描述	不锈钢膜 数字键、导航键和功能键 执行: 1 百万次按压; 触摸力: 340 g			
键盘功能键	22 个功能键 F1...F10 及 K1...K12	32 个功能键 F1...F16 及 K1...K16	40 个功能键 F1...F20 及 K1...K20	40 个功能键 F1...F20 及 K1...K20
电池 (实时时钟)	电池供电式时钟时间戳关键数据, 精度为 ±2 分钟 / 月 电池寿命: 25 °C (77 °F) 时, 可达 4 年以上 现场可更换的电池: 目录号 2711P-RY2032 的电池或等效 CR2032 锂纽扣电池			
存储器	512 MB 非易失性存储器、512 MB RAM			
外部存储	热插拔 SD 卡槽支持的安全数字 (SD) 卡, 目录号为 1784-SDx 高速热插拔 2.0 USB 主机端口支持的 USB 闪存驱动器			
操作系统	带或不带扩展功能及 Microsoft Office 文件浏览器的 Windows CE 6.0 操作系统			
软件	FactoryTalk View Machine Edition 软件, 6.0 或更高版本 FactoryTalk ViewPoint 软件, 1.2 或更高版本			
通信端口	以太网 (10/100 Mbps, Auto-MDI/MDI-X)、RS-232、2 个 USB 主机端口、1 个 USB 设备端口 用于可选以太网、DH+/DH-485 或 ControlNet(规划或未规划) 通信模块的网络接口			
直流输入电压	18...30V DC(标称值 24V DC)			
直流功耗	最大值 70 W(24V DC 时为 2.9 A), 典型值 39 W(24V DC 时为 1.6 A)			
外部电源	目录号为 2711P-RSACDIN, 700 到 1500 直流供电的终端使用安全超低压 (SELV) 或保护性超低压电源; 85...264V AC, 最大 120VA			
交流输入电压	85...264V AC, 47...63 Hz			
交流功耗	最大值为 160VA, 典型值为 65VA			
近似重量 ⁽¹⁾	键盘型: 1.8 kg (4.1 lb) 触摸屏型: 1.7 kg (3.7 lb)	键盘型: 2.8 kg (6.2 lb) 触摸屏型: 2.5 kg (5.6 lb)	键盘型: 3.4 kg (7.5 lb) 触摸屏型: 3.2 kg (7.0 lb)	键盘型: 4.5 kg (9.9 lb) 触摸屏型: 4.2 kg (9.2 lb)
近似尺寸 (HxWxD) ⁽¹⁾	键盘型: 193 x 290 x 55 mm 7.58 x 11.40 x 2.18 in. 触摸屏型: 179 x 246 x 55 mm 7.04 x 9.68 x 2.18 in.	键盘型: 248 x 399 x 55 mm 9.77 x 15.72 x 2.18 in. 触摸屏型: 248 x 329 x 55 mm 9.77 x 12.97 x 2.18 in.	键盘型: 282 x 416 x 55 mm 11.12 x 16.36 x 2.18 in. 触摸屏型: 282 x 363 x 55 mm 11.12 x 14.30 x 2.18 in.	键盘型: 330 x 469 x 65 mm 12.97 x 18.46 x 2.55 in. 触摸屏型: 330 x 416 x 65 mm 12.97 x 16.37 x 2.55 in.
开口尺寸 (HxWxD)	键盘型: 167 x 264 mm 6.57 x 10.39 in. 触摸屏型: 154 x 220 mm 6.08 x 8.67 in.	键盘型: 224 x 375 mm 8.8 x 14.75 in. 触摸屏型: 224 x 305 mm 8.8 x 12.0 in.	键盘型: 257 x 390 mm 10.11 x 15.35 in. 触摸屏型: 257 x 338 mm 10.11 x 13.29 in.	键盘型: 305 x 419 mm 12.0 x 16.5 in. 触摸屏型: 305 x 391 mm 12.0 x 15.4 in.

(1) 此处为不包含通信模块时的重量和尺寸。添加一个通信模块, 重量增加 95 g (0.21 lb)。

(2) 用 8 或 9 替代目录号中的 x。若产品目录号以 9 结尾, 其 Windows CE 操作系统包含扩展功能和文件浏览器; 若目录号以 8 结尾, 则不支持这些功能。

(3) 适合户外应用的 1250 高亮显示屏模块 (目录号 2711P-RDT12H), 其亮度可达 1000 cd/m²(尼特)。背光灯不可更换。

终端尺寸

表 5 给出了 PanelView Plus 6 - 700 到 1500 终端的外形尺寸和开口尺寸。

下图所示为 1000 触摸屏型或键盘型终端的尺寸，仅供参考。其它型号外观与之类似。

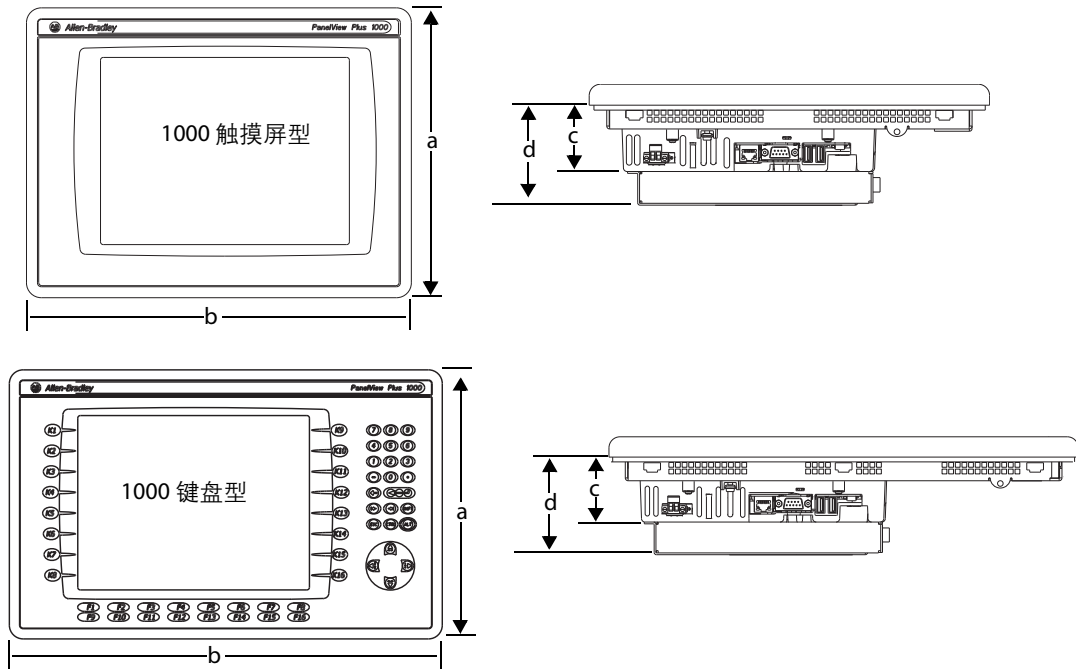


表 5 - PanelView Plus 6 - 700 到 1500 终端尺寸

终端	输入类型	高度 (a) mm (in.)	宽度 (b) mm (in.)	深度 (c) 显示屏到逻辑模块 mm (in.)	深度 (d) 显示屏到通信模块 mm (in.)	开口 高度 mm (in.)	开口 宽度 mm (in.)
700	键盘型或键盘 / 触摸屏型	193 (7.58)	290 (11.40)	55 (2.18)	83 (3.27)	167 (6.59)	264 (10.39)
	触摸屏型	179 (7.04)	246 (9.68)	55 (2.18)	83 (3.27)	154 (6.08)	220 (8.67)
1000	键盘型或键盘 / 触摸屏型	248 (9.77)	399 (15.72)	55 (2.18)	83 (3.27)	224 (8.8)	375 (14.75)
	触摸屏型	248 (9.77)	329 (12.97)	55 (2.18)	83 (3.27)	224 (8.8)	305 (12.00)

表 5 - PanelView Plus 6 - 700 到 1500 终端尺寸

终端	输入类型	高度 (a) mm (in.)	宽度 (b) mm (in.)	深度 (c) 显示屏到逻辑模块 mm (in.)	深度 (d) 显示屏到通信模块 mm (in.)	开口 高度 mm (in.)	开口 宽度 mm (in.)
1250	键盘型或键盘 / 触摸屏型	282 (11.12)	416 (16.36)	55 (2.18)	83 (3.27)	257 (10.11)	390 (15.35)
	触摸屏型	282 (11.12)	363 (14.30)	55 (2.18)	83 (3.27)	257 (10.11)	338 (13.29)
	触摸屏型 (高亮显示屏)	282 (11.12)	363 (14.30)	74 (2.9)	101 (3.99)	257 (10.11)	338 (13.29)
1500	键盘型或键盘 / 触摸屏型	330 (12.97)	469 (18.46)	65 (2.55)	93 (3.65)	305 (12.00)	419 (16.50)
	触摸屏型	330 (12.97)	416 (16.37)	65 (2.55)	93 (3.65)	305 (12.00)	391 (15.40)

PanelView Plus 6 - 400 和 600 终端

新一代 PanelView Plus 6 - 400 和 600 终端将显示屏、逻辑模块、通信模块以及电源整合到一个基座单元中：

- 400 型终端分为两种，一种为彩色图形显示屏搭配键盘或键盘触摸屏组合输入，另一种为灰度显示屏搭配键盘输入。
- 600 型终端具有 5.7 英寸彩色或灰度图形显示屏，搭配键盘、触摸屏或键盘 / 触摸屏组合输入。



有关目录号选择的完整列表，请参见《可视化解决方案选型指南》（出版号 [VIEW-SG001](#)）。

该新一代终端与 700 到 1500 终端类似，均运行 Windows CE 6.0 操作系统。这两款终端不仅可以运行 HMI 应用，也可以访问桌面。对于应用要求较为复杂的用户，可订购带可选扩展功能和文件浏览器的 600 彩色终端。

表 6 - 终端特性

特性	说明
存储容量大	512 MB 非易失性存储器、256 MB RAM
电源输入	交流或直流
通信端口	提供具有下列通信选项之一的基座单元： <ul style="list-style-type: none"> • RS-232 • 以太网和 RS-232 不支持独立的通信模块。
USB 端口	<ul style="list-style-type: none"> • 1 个 USB 主机端口，用于连接 USB 鼠标、键盘、打印机和热插拔 USB 闪存驱动器 • 1 个 USB 设备端口，用于连接个人计算机主机
安全数字 (SD) 卡槽	可热插拔卡槽支持 1784-SDxSD 卡，用于传输文件、升级固件或记录数据

表 6 - 终端特性

特性	说明
操作系统	<p>所有终端均运行 Windows CE 6.0 操作系统 (OS)，具备满足大多数用户需求的 OS 功能：</p> <ul style="list-style-type: none"> • FTP 服务器 • VNC 客户端 / 服务器 • PDF 阅读器 • Active X 控件 • 第三方设备支持 <p>可通过订购具有可选扩展功能的 600 终端来获得附加功能：</p> <ul style="list-style-type: none"> • Internet Explorer Web 浏览器 • Media Player • 用于 PowerPoint、Excel 和 Word 的 Microsoft 文件浏览器 • WordPad 文本编辑器
FactoryTalk View 软件	<ul style="list-style-type: none"> • 每个终端上会预先装载并激活 6.10 版本或更高版本的 FactoryTalk View Machine Edition Runtime • HMI 应用通过 FactoryTalk View Studio Machine Edition 软件进行开发，该软件可单独购买
复位和默认设置开关	可轻松获取诊断和维修操作信息

技术参数

表 7 - 技术参数 - PanelView Plus 6 - 400 和 600 终端

属性	400 灰度 2711P-K4M5A8、2711P-K4M5D8、2711P-K4M20A8、2711P-K4M20D8	400 彩色 2711P-K4C5A8、2711P-B4C5A8、2711P-K4C5D8、2711P-B4C5D8、2711P-K4C20A8、2711P-B4C20A8、2711P-K4C20D8、2711P-B4C20D8	600 灰度 2711P-K6M5A8、2711P-T6M5A8、2711P-B6M5A8、2711P-K6M5D8、2711P-T6M5D8、2711P-B6M5D8、2711P-K6M20A8、2711P-T6M20A8、2711P-B6M20A8、2711P-K6M20D8、2711P-T6M20D8、2711P-B6M20D8	600 彩色 ⁽¹⁾ 2711P-K6C5Ax、2711P-T6C5Ax、2711P-B6C5Ax、2711P-K6C5Dx、2711P-T6C5Dx、2711P-B6C5Dx、2711P-K6C20Ax、2711P-T6C20Ax、2711P-B6C20Ax、2711P-K6C20Dx、2711P-T6C20Dx、2711P-B6C20Dx
操作员输入	键盘	键盘型或键盘 / 触摸屏	键盘、触摸屏或键盘 / 触摸屏	键盘、触摸屏或键盘 / 触摸屏
显示屏类型	灰度 TFT LCD	有源阵列 TFT 彩色液晶屏	灰度 TFT LCD	有源阵列 TFT 彩色液晶屏
显示屏尺寸	3.5 in.	3.5 in.	5.7 in.	
显示区域 (WxH)	70 x 53 mm (2.8 x 2.3 in.)	70 x 53 mm (2.8 x 2.3 in.)	115 x 86 mm (4.5 x 3.4 in.)	115 x 86 mm (4.5 x 3.4 in.)
分辨率	320 x 240, 16 级灰度	320 x 240, 18 位彩色图形	320 x 240, 16 级灰度	320 x 240, 18 位彩色图形
亮度	320 cd/m ² (尼特)	320 cd/m ² (尼特)	440 cd/m ² (尼特)	440 cd/m ² (尼特)
背光灯	白色 LED, 不可更换; 25 °C (77 °F) 时最短寿命为 25,000 小时		白色 LED, 不可更换; 25 °C (77 °F) 时最短寿命为 25,000 小时	
触摸屏	—	<ul style="list-style-type: none"> • 4 线模拟电阻式 • 执行: 1 百万次按压 • 触摸力: 10...110 g 	<ul style="list-style-type: none"> • 4 线模拟电阻式 • 执行: 1 百万次按压 • 触摸力: 10...110 g 	
键盘描述	<ul style="list-style-type: none"> • 不锈钢膜 • 数字键、导航键和功能键 • 执行: 1 百万次按压; 触摸力: 340 g 		<ul style="list-style-type: none"> • 不锈钢膜 • 数字键、导航键和功能键 • 执行: 1 百万次按压; 触摸力: 340 g 	
键盘功能键	8 个功能键 (F1...F8)		10 个功能键 (F1...F10)	
电池 (实时时钟)	电池供电式时钟时间戳关键数据, 精度为 ±2 分钟 / 月 电池寿命: 25 °C (77 °F) 时, 可达 4 年以上 现场可更换的电池: 目录号 2711P-RY2032 的电池或等效 CR2032 锂纽扣电池			
系统存储器	256 MB RAM、512 MB 非易失性存储器			

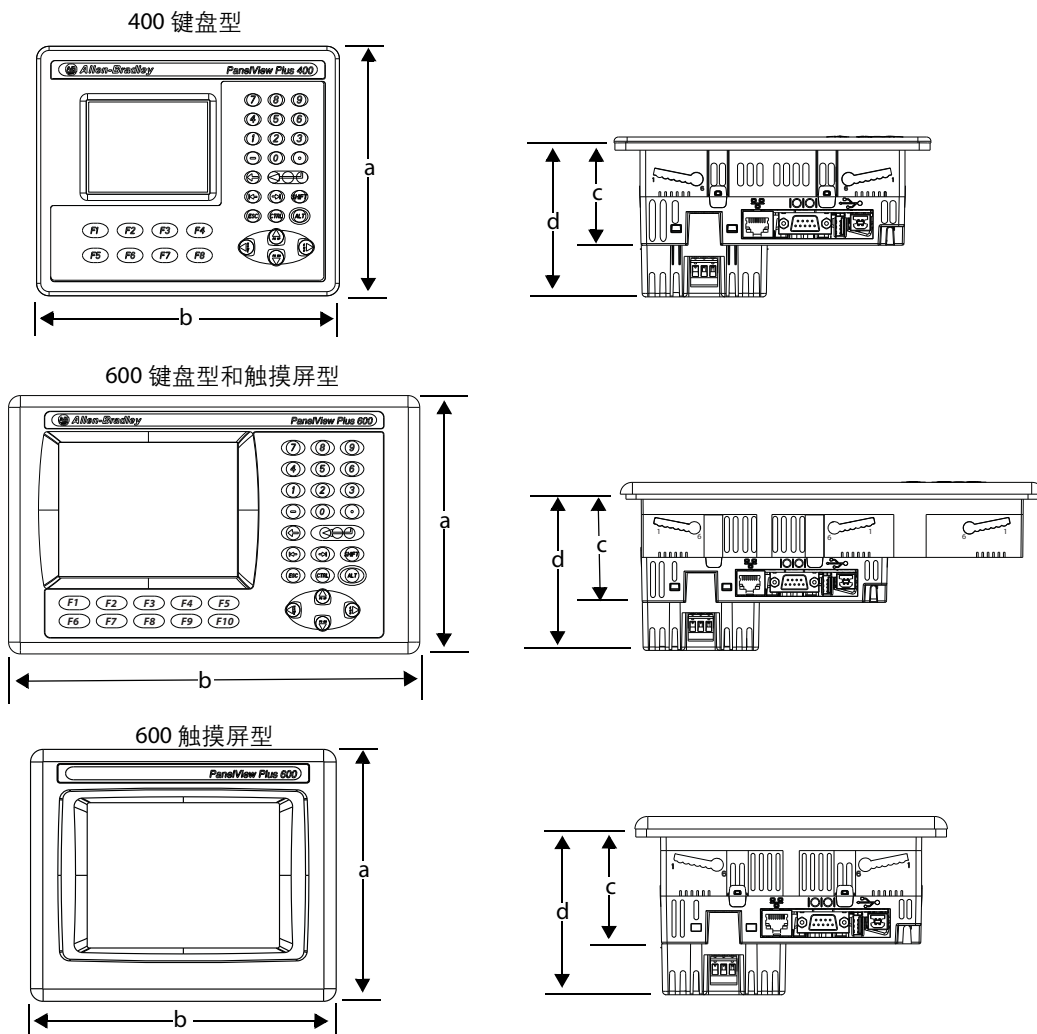
表 7 - 技术参数 - PanelView Plus 6 - 400 和 600 终端

属性	400 灰度 2711P-K4M5A8、2711P-K4M5D8、2711P-K4M20A8、2711P-K4M20D8	400 彩色 2711P-K4C5A8、2711P-B4C5A8、2711P-K4C5D8、2711P-B4C5D8、2711P-K4C20A8、2711P-B4C20A8、2711P-K4C20D8、2711P-B4C20D8	600 灰度 2711P-K6M5A8、2711P-T6M5A8、2711P-B6M5A8、2711P-K6M5D8、2711P-T6M5D8、2711P-B6M5D8、2711P-K6M20A8、2711P-T6M20A8、2711P-B6M20A8、2711P-K6M20D8、2711P-T6M20D8、2711P-B6M20D8	600 彩色 ⁽¹⁾ 2711P-K6C5Ax、2711P-T6C5Ax、2711P-B6C5Ax、2711P-K6C5Dx、2711P-T6C5Dx、2711P-B6C5Dx、2711P-K6C20Ax、2711P-T6C20Ax、2711P-B6C20Ax、2711P-K6C20Dx、2711P-T6C20Dx、2711P-B6C20Dx
外部存储	热插拔 SD 卡槽支持的安全数字 (SD) 卡，目录号为 1784-SDx 高速热插拔 2.0 USB 主机端口支持的 USB 闪存驱动器			
操作系统	带或不带扩展功能及 Microsoft Office 文件浏览器的 Windows CE 6.0 操作系统			具有扩展功能 / 文件浏览器的 Windows CE 6.0 操作系统
软件	FactoryTalk View Machine Edition 软件，6.10 或更高版本；400 和 600 终端不支持 FactoryTalk ViewPoint 软件。			
通信端口	<ul style="list-style-type: none"> RS-232、1 个 USB 主机端口、1 个 USB 设备端口 (目录号中带有数字 5，如 2711P-B4C5D8) 以太网 (10/100 Mbps, Auto-MDI/MDI-X)、RS-232、1 个 USB 主机端口、1 个 USB 设备端口 (目录号中带有数字 20，如 2711P-B4C20D8) 			
直流输入电压	18...30V DC (标称值 24V DC)			
直流功耗	最大值为 15 W(24V DC 时为 0.6 A)，典型值为 9 W(24V DC 时为 0.375 A)			
外部电源	目录号为 2711P-RSACDIN，非隔离型 400 和 600 终端使用 2 类安全超低压 (SELV) 或保护性超低压 (PELV) 隔离电源直流供电的终端；85...264V AC，最大值为 120VA			
交流输入电压	100...240V AC，50...60 Hz			
交流功耗	最大值为 35VA，典型值为 20VA			
近似重量	键盘型：473 g (1.04 lb) 触摸屏型：—		键盘型：728 g (1.60 lb) 触摸屏型：594 g (1.31 lb)	
近似尺寸 (HxWxD) 不带交流模块 带交流模块 不带交流模块 带交流模块	键盘型：152 x 185 x 60 mm (6.0 x 7.28 x 2.35 in.) 152 x 185 x 90 mm (6.0 x 7.28 x 3.54 in.) 触摸屏型：— —		键盘型：167 x 266 x 68 mm (6.58 x 10.47 x 2.68 in.) 167 x 266 x 98 mm (6.58 x 10.47 x 3.86 in.) 触摸屏型：152 x 185 x 68 mm (6.0 x 7.28 x 2.68 in.) 152 x 185 x 98 mm (6.0 x 7.28 x 3.86 in.)	
开口尺寸 (HxW)	键盘型：123 x 156 mm (4.86 x 6.15 in.) 触摸屏型：—		键盘型：142 x 241 mm (5.61 x 9.50 in.) 触摸屏型：123 x 156 mm (4.86 x 6.15 in.)	

(1) 用 8 或 9 替代目录号中的 x。若产品目录号以 9 结尾，如 2711P-T6C20D9，其 Windows CE 操作系统包含扩展功能和 Microsoft Office 文件浏览器；若目录号以 8 结尾，如 2711P-T6C20D8，则不支持扩展功能和文件浏览器。

终端尺寸

表 8 给出了 PanelView Plus 6 - 400 和 600 终端的外形尺寸和开口尺寸。



+

表 8 - PanelView Plus 6 - 400 和 600 产品尺寸

终端	输入类型	高度 (a) mm (in.)	宽度 (b) mm (in.)	深度 (c) mm (in.)	带交流模块时的深度 (d) mm (in.)	面板开口宽度 mm (in.)	面板开口高度 mm (in.)
400	键盘型或键盘 / 触摸屏型	152 (6.0)	185 (7.28)	60 (2.35)	90 (3.54)	156 (6.15)	123 (4.86)
600	键盘型或键盘 / 触摸屏型	167 (6.58)	266 (10.47)	68 (2.68)	98 (3.86)	241 (9.50)	142 (5.61)
	触摸屏型	152 (6.0)	185 (7.28)	68 (2.68)	98 (3.86)	156 (6.15)	123 (4.86)

PanelView Plus 6 Compact 终端



PanelView Plus 6 Compact 400 和 600 终端为需要较少 FactoryTalk View ME 应用程序显示画面和报警的中型应用提供了解决方案。这些终端是 PanelView Plus 6 系列的一部分，具有精选的硬件和软件功能。它们是一些 CompactLogix™ 控制器的首选 HMI 解决方案。

以下是 PanelView Plus 6 Compact 终端的主要特性：

•是 CompactLogix 控制器的首选 HMI

- RS-232 串行端口、以太网端口、USB 端口、直流电源输入及安全数字 (SD) 卡槽
- 仅限串行通信和以太网通信
- 可使用 RSLinx® Enterprise 软件 (版本 5.51 或更高版本) 或 KEPServer 软件连接单个控制器
- FactoryTalk View Compact Machine Edition 应用和运行软件可支持 25 个显示画面和 200 条报警消息
- 固定的硬件配置，无需添加或更换模块化组件

有关目录号选择的完整列表，请参见《可视化解决方案选型指南》(出版号 [VIEW-SG001](#))。

技术参数

表 9 - 技术参数 - PanelView Plus 6 Compact 终端

属性	400 灰度 2711PC-K4M20D8	400 彩色 2711PC-B4C20D8	600 灰度 2711PC-T6M20D8	600 彩色 2711PC-T6C20D8
操作员输入	键盘	键盘和触摸屏	触摸屏	触摸屏
显示屏类型	灰度 TFT LCD	有源阵列 TFT 彩色液晶屏	灰度 TFT LCD	有源阵列 TFT 彩色液晶屏
显示屏尺寸	3.5 in.	3.5 in.	5.7 in.	5.7 in.
显示区域 (WxH)	70 x 53 mm (2.8 x 2.3 in.)	70 x 53 mm (2.8 x 2.3 in.)	115 x 86 mm (4.5 x 3.4 in.)	115 x 86 mm (4.5 x 3.4 in.)
分辨率	320 x 240, 16 级灰度	320 x 240, 18 位彩色	320 x 240, 16 级灰度	320 x 240, 18 位彩色
亮度	320 cd/m ² (尼特)	320 cd/m ² (尼特)	440 cd/m ² (尼特)	440 cd/m ² (尼特)
背光灯	白色 LED, 不可更换; 25 °C (77 °F) 时最短寿命为 25,000 小时		白色 LED, 不可更换; 25 °C (77 °F) 时最短寿命为 25,000 小时	
触摸屏	—	4 线模拟电阻式; 执行 1 百万次按压; 触摸力为 10...110 g		
键盘描述	<ul style="list-style-type: none"> • 不锈钢膜 • 数字键、导航键和功能键 • 执行: 1 百万次按压; 触摸力: 340 g 		—	
键盘功能键	8 个功能键 (F1...F8)		—	—
电池 (实时时钟)	电池供电实时时钟时间戳关键数据, 精度为 ±2 分钟 / 月 电池寿命: 25 °C (77 °F) 时, 可达 4 年以上 现场可更换的电池: 目录号 2711P-RY2032 的电池或等效 CR2032 锂纽扣电池			
存储器	256 MB RAM、512 MB 非易失性存储器			
外部存储	热插拔 SD 卡槽支持的安全数字 (SD) 卡, 目录号为 1784-SDx 高速热插拔 2.0 USB 主机端口支持的 USB 闪存驱动器			
操作系统	不带扩展功能及 Microsoft Office 文件浏览器的 Windows CE 6.0 操作系统			
软件	FactoryTalk View Machine Edition 软件, 版本 6.10 或更高版本; 不支持 FactoryTalk ViewPoint 软件			
通信端口	以太网 (10/100 Mbps, Auto-MDI/MDI-X), RS-232、1 个 USB 主机端口、1 个 USB 设备端口			

表 9 - 技术参数 - PanelView Plus 6 Compact 终端

属性	400 灰度 2711PC-K4M20D8	400 彩色 2711PC-B4C20D8	600 灰度 2711PC-T6M20D8	600 彩色 2711PC-T6C20D8
直流输入电压	18...30V DC (标称值 24V DC)			
直流功耗	最大值为 15 W(24V DC 时为 0.6 A), 典型值为 9 W(24V DC 时为 0.375 A)			
外部电源	目录号为 2711P-RSACDIN, 2 类安全超低压 (SELV) 或保护性超低压 (PELV) 隔离电源; 85...264V AC, 最大为 120VA			
近似重量	473 g (1.04 lb)	473 g (1.04 lb)	594 g (1.31 lb)	594 g (1.31 lb)
近似尺寸 (HxWxD)	152 x 185 x 60 mm 6.0 x 7.28 x 2.35in.	152 x 185 x 60 mm 6.0 x 7.28 x 2.35in.	152 x 185 x 68 mm 6.0 x 7.28 x 2.86 in.	152 x 185 x 68 mm 6.0 x 7.28 x 2.86 in.
开口尺寸 (HxWxD)	123 x 156 mm 4.86 x 6.15 in.	123 x 156 mm 4.86 x 6.15 in.	123 x 156 mm 4.86 x 6.15 in.	123 x 156 mm 4.86 x 6.15 in.

外部电源

24 V DC 安全超低压 (SELV) 或保护性超低压 (PELV) 电源通过直流电源输入可为任何 PanelView Plus 6 终端供电。该电源可提供保护, 确保在正常和单一故障条件下, 导线与地之间的电压不会超过安全值。

表 10 - 环境技术参数 - 2711P-RSACDIN 电源

属性	2711P-RSACDIN
工作温度 IEC 60068-2-1(Test Ad, 低温工作测试) IEC 60068-2-2(Test Bd, 干热工作测试) IEC 60068-2-14(Test Nb, 热冲击工作测试)	0...55 °C (32...131 °F)
存储温度 IEC 60068-2-1(Test Ab, 无包装低温非工作测试) IEC 60068-2-2(Test Bb, 无包装干热非工作测试) IEC 60068-2-14(Test Nb, 无包装热冲击非工作测试)	-40...85 °C (-40...185 °F)
相对湿度 IEC 60068-2-30(Test Db, 无包装非工作湿热测试)	5...95%(无凝露)
抗振性 IEC 60068-2-6(Test Fc, 工作测试)	10...500 Hz 条件下 5 g
工作冲击 IEC 60068-2-27(Test Ea, 无包装冲击测试)	15 g
非工作冲击 IEC 60068-2-27(Test Ea, 无包装冲击测试)	30 g
ESD 抗扰性 IEC 61000-4-2	4 kV 接触放电 8 kV 空气放电
辐射射频抗扰度 IEC 61000-4-3	10V/m, 1 kHz 正弦波 80% AM, 30...1000 MHz
EFT/B 抗扰度 IEC 61000-4-4	电源端口上, ±2 kV, 5 kHz
瞬态浪涌抗扰度 IEC 61000-4-5	交流电源端口上, ±1 kV 线-线 (DM) 和 ±2 kV 线-地 (CM)

表 10 - 环境技术参数 - 2711P-RSACDIN 电源

属性	2711P-RSACDIN
传导射频抗扰度 IEC 61000-4-6	10V rms, 1 kHz 正弦波 80% AM, 150 kHz...80 MHz
机壳防护等级	无 (开放式)
电源接线 线规 类别	最大 12 号 (4 mm ²) 单芯铜线或铜束线, 耐温额定值为 75 °C (167 °F) 或更高 最大绝缘厚度 1.2 mm (3/64 in.) 1 (1)

(1) 请使用该导体类别信息制定导线布线计划。请参阅《工业自动化布线和接地指南》(出版号 [1770-4.1](#))。

表 11 - 认证 - 2711P-RSACDIN 电源

认证 ⁽¹⁾	2711P-RSACDIN
c-UL-us	通过 UL 认证的工业控制设备, 适用于美国和加拿大。请参见 UL 文件 E10314。 通过 UL 认证, 适用于美国和加拿大地区 I 类, 2 区, A、B、C、D 组的危险场所。
CE	欧盟 89/336/EC EMC 指令, 符合: • EN 61000-6-2; 工业抗扰度 • EN 61326, 测量 / 控制 / 实验室, 工业要求 • EN 61000-6-4; 工业辐射 欧盟 73235/EEC 低压指令, 符合: • EN 61131-2; 可编程控制器
C-Tick	澳大利亚无线电通信法, 符合: AS/NZS 2064, 工业辐射

(1) 带相应标记时。有关符合性声明、证书和其它认证的详细信息, 请参见 <http://www.ab.com> 网站上的 Product Certification 链接。

表 12 - 技术参数 - 2711P-RSACDIN 电源

属性	2711P-RSACDIN
输入技术参数	
标称电源电压	120V AC, 47...63 Hz, 最大 1.7 A 230V AC, 47...63 Hz, 最大 1.1 A
电压范围	85...265V AC
浪涌电流	典型值为 40 A, 在 55 °C (131 °F), V _{in} 为 265V AC 时, 持续 1 个交流电周期
中断	如果在最大负载情况下, 输入电压在 85V AC, 47 Hz 时断开 1/2 周期, 输出电压将保持在规定范围内
输出技术参数	
标称输出电压	+24V DC 安全超低电压 (SELV)
电压范围	20.4...27.6V DC, 含噪声和 5% 交流波纹
浪涌电流	典型值为 40 A, 在 55 °C (131 °F), V _{in} 为 265V AC 时, 持续 1 个交流周期)
最小负载	50 mA
过电压保护	在内部将输出限制在 35V DC 以内。循环上电以重新通电。
过流保护	电流的最低限制为 3.2 A (最小 107%)
漏电流	额定输入输出时, 最大 0.5 mA rms
绝缘电压	2830V DC, 持续 1 秒

表 13 - 尺寸 - 2711P-RSACDIN 电源

属性	2711P-RSACDIN
安装	<ul style="list-style-type: none"> • 水平安装在 DIN 导轨上 • 壁式安装或面板安装 (需借助目录号为 1794-NM1 的面板安装套件)
端子螺丝扭矩	0.5...0.6 N·m (5...7 lb·in)
近似尺寸 (HxWxD)	87 x 68 x 69 mm (3.4 x 2.7 x 2.7 in.)

HMI 软件

所有 PanelView Plus 6 终端均使用 FactoryTalk View Studio 软件进行组态，并已安装名为 FactoryTalk View Machine Edition Station 的运行版系统。

所有 PanelView Plus 6 终端均包含 Machine Edition Station 系统，该系统可运行 FactoryTalk View Studio 软件开发的项目。

支持 PanelView Plus 6 终端应用开发的 FactoryTalk View Studio 软件有两个版本。

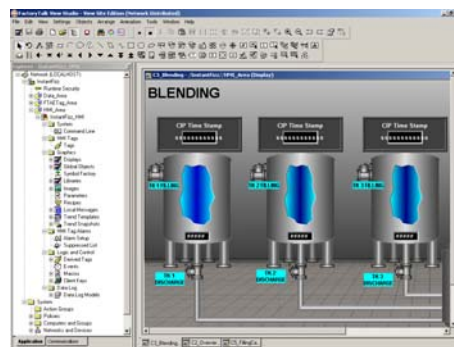


表 14 - PanelView Plus 6 终端使用的 HMI 软件

目录号 ⁽¹⁾	说明
9701-VWSTMENE	FactoryTalk View Studio Machine Edition 软件 - 用于开发和测试机器级人机界面 (HMI) 应用的组态软件。包含 RSLinx Enterprise 和 KEPServer Enterprise 软件。
9701-VWSTENE	FactoryTalk View Studio 软件 - 用于开发和测试机器级与监管级人机界面 (HMI) 应用的组态软件。

(1) 要订购该软件的本地化版本，请分别用 DE(德语)、FR(法语)、JP(日语)或 ZH(中文)替换目录号中的 EN。

您可以使用 Machine Edition 导入向导将 PanelView Standard/PanelBuilder™32 和 PanelView e 应用导入到 FactoryTalk View Studio 软件中，变为 Machine Edition 应用。导入向导将引导您对部分选项进行设置 (如调整屏幕分辨率等)，然后再对对象、文本、标签和通信组态进行转换，使其可在 Machine Edition 中使用。



工厂经理、生产主管、系统集成商以及其他主要相关人员可借助 FactoryTalk View Studio 软件的附加软件 FactoryTalk ViewPoint，通过 Web 浏览器远程查看并控制实时的工厂车间运行情况。FactoryTalk ViewPoint 启用的显示画面在浏览器中可完全扩展、完全动态地显示。远程用户还可以查看相应终端的非活动显示画面。

每个 PanelView Plus 6 - 700 到 1500 终端都装有许可，支持单个客户端连接至终端。无需任何附加软件。PanelView Plus 6 - 400 和 600 终端不支持

FactoryTalk ViewPoint 软件。

有关可用 HMI 软件的完整列表，请访问 <http://www.rockwellautomation.com/rockwellsoftware>。

通信电缆

表 15...18 列出了 PanelView Plus 6(400、600、700、1000、1250、1500) 终端实现运行时通信所需的电缆。PanelView Plus 6 Compact 终端与 PanelView Plus 6 - 400 和 600 终端使用的电缆相同。

所有 PanelView Plus 6 终端与计算机之间的应用传输均使用标准以太网电缆实现。

表 15 - 通信电缆：PanelView Plus 6 终端到 SLC 控制器

协议	PanelView Plus 6 通信端口 400, 600, 700, 1000, 1250, 1500	SLC™ 500、5/01、 5/02 CH1 RJ45 (DH-485)	SLC 5/03、5/04、5/05 CH0(9 针 RS-232) (DF1 或 DH-485)	SLC 5/03 CH1 (RJ45) (DH-485)	SLC 5/04 CH1 (DH+)	SLC 5/05 CH1 (ENET)
DF1	RS-232 端口 所有终端	—	2711-NC13 (5 m/16 ft) 2711-NC14 (10 m/32 ft)	—	—	—
DH-485	RS-232 端口 所有终端	使用 AIC+ 模块 (1761-NET-AIC) 连接到端口 1 或 2	2711-NC13 (5 m/16 ft) 2711-NC14 (10 m/32 ft)	使用 AIC+ 模块 (1761-NET-AIC) 连接到端口 1 或 2	—	—
	DH-485 端口 仅限 700 到 1500 终端 需使用 2711P-RN6 或 2711P- RN6K	1761-CBL-AS03 (3 m/10 ft) 1761-CBL-AS09 (9 m/30 ft)	使用 AIC+ 模块 (1761-NET-AIC) 连接到端口 3	1761-CBL-AS03 (3 m/10 ft) 1761-CBL-AS09 (9 m/30 ft)	—	—
EtherNet/IP	EtherNet/IP 端口 所有终端 2711P-RN20 仅为 700 到 1500 终端提供另一个以太网端口	—	使用 1761-NET-ENI 模块 和以太网电缆	—	—	1585J-M 型电缆或 2711P-CBL-EX04 (4 m/14 ft)
ControlNet	ControlNet 端口 仅限 700 到 1500 终端 需使用 2711P-RN15S 或 2711P-RN15SK	—	—	—	—	—
DH+	仅限 700 到 1500 终端 需使用 2711P-RN6 或 2711P- RN6K	—	—	—	屏蔽 双轴 电缆 (1770-CD)	—

表 16 - 通信电缆：PanelView Plus 6 终端到 PLC-5 和 MicroLogix 控制器

协议	PanelView Plus 6 通信端口 400, 600, 700, 1000, 1250, 1500	PLC-5®、PLC-5C、PLC- 5E CH0(25 针 RS-232) (DF1)	MicroLogix™ 1400、 1500LRP CH1/CH2(9 针 RS-232) (DF1 或 DH-485)	MicroLogix 1000、 1100、1200、1400、 1500LSP CH0(8 针小型 DIN) (DF1 或 DH-485)	MicroLogix 1100、 1400 以太网
DF1	RS-232 端口 所有终端	2711-NC13 (5 m/16 ft) 2711-NC14 (10 m/32 ft) (需使用 9 针到 25 针适 配器)	2711-NC13 (5 m/16 ft) 2711-NC14 (10 m/32 ft)	2711-NC21 (5 m/16 ft) 2711-NC22 (15 m/49 ft) (1)	—

表 16 - 通信电缆：PanelView Plus 6 终端到 PLC-5 和 MicroLogix 控制器

DH-485	RS-232 端口 所有终端	—	2711-NC13 (5 m/16 ft) 2711-NC14 (10 m/32 ft)	2711-NC21 (5 m/16 ft) 2711-NC22 (15 m/49 ft)	—
	DH-485 端口 仅限 700 到 1500 终端 需使用 2711P-RN6 或 2711P-RN6K	—	—	使用 AIC+ 模块 (1761-NET-AIC) 连接到端口 3	—
EtherNet/IP	EtherNet/IP 端口 所有终端 2711P-RN20 仅为 700 到 1500 终端提供另一个以太网端口	连接到 PLC-5E, 使用 1585J-M 型电缆或 2711P-CBL-EX04 (4 m/ 14 ft)	使用 1761-NET-ENI 模块 和以太网电缆		1585J-M 型电缆或 2711P-CBL-EX04 (4 m/14 ft)
ControlNet	ControlNet 端口 仅限 700 到 1500 终端 需使用 2711P-RN15S 或 2711P-RN15SK	连接到 PLC-5C, 使用 ControlNet 电缆	—	—	—
DH+	DH+ 端口 仅限 700 到 1500 终端 需使用 2711P-RN6 或 2711P-RN6K	屏蔽双轴电缆 (1770-CD)	—	—	—

(1) 如果终端和控制器由不同电源供电, 则推荐使用 AIC+ 模块, 以达到隔离目的。

表 17 - 通信电缆：PanelView Plus 6 终端到 Logix 控制器

协议	PanelView Plus 6 通信端口 400, 600, 700, 1000, 1250, 1500	ControlLogix® CH0(9 针 RS-232) (DF1)	CompactLogix CH0(9 针 RS-232) (DF1 或 DH-485)
DF1	RS-232 端口 所有终端	2711-NC13 (5 m/16 ft) 2711-NC14 (10 m/32 ft) 2706-NC13 (3 m/10 ft)	
DH-485	RS-232 端口 所有终端	—	2711-NC13 (5 m/16 ft) 2711-NC14 (10 m/32 ft) 2706-NC13 (3 m/10 ft)
	DH-485 端口 仅限 700 到 1500 终端 需使用 2711P-RN6 或 2711P-RN6K	—	使用 AIC+ 模块 (1761-NET-AIC) 连接到端口 3
ControlNet	ControlNet 端口 仅限 700 到 1500 终端 需使用 2711P-RN15S 或 2711P-RN15SK	使用 1756-CNB 模块配合 ControlNet 电 缆	1769-L35CR、1769-L32C、1768-CNB 或 1768-CNBR 和 ControlNet 电缆
EtherNet/IP	EtherNet/IP 端口 所有终端 2711P-RN20 仅为 700 到 1500 终端提供另一个 以太网端口	使用 1756-EN2T 或 1756-ENBT 模块配合 1585J-M 型电缆或 2711P-CBL-EX04 (4 m/14 ft)	连接到 1769-L35E、1769-L23E、1769- L32E 或 1768-ENBT 模块, 使用 1585J-M 型电 缆 或 2711P-CBL-EX04 (4 m/14 ft)
DH+	DH+ 端口 仅限 700 到 1500 终端 需使用 2711P-RN6 或 2711P-RN6K	使用 1756-DHRIO 模块配合 屏蔽双轴电缆 (1770-CD)	—

表 18 - 通信电缆：PanelView Plus 6 终端到接口模块

协议	PanelView Plus 6 通信端口 400、600、700、1000、 1250、1500	1747-AIC	1761-NET-AIC			1771-NET-ENI
			端口 1(9 针)	端口 2 (8 针小型 DIN)	端口 3 (DH-485)	端口 2 (8 针小型 DIN)
DF1	RS-232 端口 (9 针) 所有终端	—	2711-NC13 (5 m/16 ft) 2711-NC14 (10 m/ 32 ft)	2711-NC21 (5 m/ 16 ft) 2711-NC22 (15 m/ 49 ft) 需使用空调制解 调器	—	1761-CBL-AP00 (5 m) 1761-CBL-PM02 (2 m) 2711-CBL-PM05 (5 m) 2711-CBL-PM10 (10 m)
DH-485	RS-232 端口 (9 针) 所有终端	—	2711-NC13 (5 m/16 ft) 2711-NC14 (10 m/ 32 ft)	2711-NC21 (5 m/ 16 ft) 2711-NC22 (15 m/ 49 ft) 需使用空调制 解调器	—	—
	DH-485 端口 仅限 700 到 1500 终端 需使用 2711P-RN6 或 2711P-RN6K	直接连接到单个 AIC，使用 Belden 9842 电缆	—	—	直接连接到 单个 AIC+，使用 Belden 9842 电缆	—

(1) 使用带有 AIC+ 模块的 PanelView Plus 6 终端上的串行接口实现 DH-485 网络解决方案。

硬件迁移

PanelView Plus 6 平台为替换原有终端提供了清晰的迁移路径。迁移到新平台时，应考虑显示屏尺寸和设备尺寸这两个因素。PanelView Plus 6 终端采用的面板开口尺寸与现有 PanelView 产品相同，但显示屏更大。例如，可以将显示屏尺寸为 12.1 英寸的 PanelView Plus 6、1250 终端插入显示屏尺寸为 10.4 英寸的 PanelView 1000 或 1000e 的开口中。选择显示屏尺寸相同的终端时，可使用适配器板来调整新终端的开口尺寸。

有关产品转换和应用迁移信息的出版物，请参见第 18 页上的 [其它资源](#)。

表 19 - PanelView Plus 6 替换终端

PanelView Standard 终端	PanelView Plus 6 替换终端	需要使用适配 器板	适配器板 目录号
PanelView Standard 300 或 300 Micro	无 ⁽¹⁾	—	—
PanelView 550 或 600 触摸屏型	PanelView Plus 6 或 PanelView Plus 6 Compact 400 键盘 型或键盘 / 触摸屏型 PanelView Plus 6 或 PanelView Plus 6 Compact 600 触摸 屏型	否	—
PanelView 550 键盘型 PanelView 550 键盘 / 触摸屏型	PanelView Plus 6, 600 键盘型或键盘 / 触摸屏型	否	—
	PanelView Plus 6 或 PanelView Plus 6 Compact 400 键盘 型或键盘 / 触摸屏型 PanelView Plus 6 或 PanelView Plus 6 Compact 600 触摸 屏型	是	2711P-RAK4
PanelView 600 键盘型 PanelView 600 键盘 / 触摸屏型	PanelView Plus 6, 600 键盘型或键盘 / 触摸屏型	是	2711P-RAK6
	PanelView Plus 6, 700 键盘型或键盘 / 触摸屏型	否	—

表 19 - PanelView Plus 6 替换终端

PanelView Standard 终端	PanelView Plus 6 替换终端	需要使用适配器板	适配器板目录号
PanelView 900 键盘型	PanelView Plus 6, 700 键盘型或键盘 / 触摸屏型	是	2711P-RAK7
	PanelView Plus 6, 1000 键盘型或键盘 / 触摸屏型	否	—
PanelView 900 触摸屏型	PanelView Plus 6, 700 触摸屏型	是	2711P-RAT7
	PanelView Plus 6 或 PanelView Plus Compact 1000 触摸屏型	否	—
PanelView 1000、1000e 键盘型	PanelView Plus 6, 1000 键盘型或键盘 / 触摸屏型	是	2711P-RAK10
	PanelView Plus 6, 1250 键盘型或键盘 / 触摸屏型	否	—
PanelView 1000、1000e 触摸屏型	PanelView Plus 6 或 PanelView Plus Compact 1000 触摸屏型	是	2711P-RAT10
	PanelView Plus 6, 1250 触摸屏型	否	—
PanelView 1400 键盘型	PanelView Plus 6, 1250 键盘型或键盘 / 触摸屏型	是	2711P-RAK12S
	PanelView Plus 6, 1500 键盘型或键盘 / 触摸屏型	否	—
PanelView 1400 触摸屏型	PanelView Plus 6, 1250 触摸屏型	是	2711P-RAT12S
	PanelView Plus 6, 1500 触摸屏型	否	—
PanelView1400e 键盘型	PanelView Plus 6, 1500 键盘型或键盘 / 触摸屏型 ⁽²⁾	是	2711P-RAK15
	PanelView Plus 6, 1250 键盘型或键盘 / 触摸屏型	是	2711P-RAK12E
PanelView 1400e 触摸屏型	PanelView Plus 6, 1500 触摸屏型 ⁽²⁾	是	2711P-RAT15
	PanelView Plus 6, 1250 触摸屏型	是	2711P-RAT12E
PanelView 1200、1200e 键盘型	PanelView Plus 6, 1250 键盘型 ⁽²⁾	是	2711P-RAK12E
PanelView 1200、1200e 触摸屏型	PanelView Plus 6, 1250 触摸屏型 ⁽³⁾	是	2711P-RAT12E2

(1) 扩大当前面板开口尺寸后，可用 PanelView Plus 6 - 400 键盘型终端替换 PanelView Standard 300 或 300 Micro。

(2) 螺柱安装式终端需要使用适配器板。

(3) 需要调整面板开口尺寸。

其它资源

以下文档包含与罗克韦尔自动化相关产品有关的其它信息。

资源	说明
可视化解决方案选型指南，出版号 VIEW-SG001	提供罗克韦尔自动化可视化产品概述及目录号选择的信息。
PanelView 6 终端用户手册，出版号 2711P-UM006	介绍有关如何安装、组态、操作 PanelView Plus 6(400、600、700、1000、1250、1500) 终端以及如何对其进行故障处理的信息。
PanelView Plus 6 Compact 终端用户手册，出版号 2711PC-UM002	介绍有关如何安装、组态、操作 PanelView Plus 6 Compact 终端以及如何对其进行故障处理的信息。
《工业自动化布线和接地指南》，出版号 1770-4.1	提供安装罗克韦尔自动化工业系统的常规指南。
产品认证网站： http://www.ab.com	提供符合性声明、证书及其它认证详情。

可访问 <http://www.rockwellautomation.com/literature/> 查看或下载这些出版物。如需订购技术文档的纸印本，请联系当地的 Allen-Bradley 分销商或罗克韦尔自动化销售代表。

重要用户须知

固态设备具有与机电设备不同的运行特性。《固态控制设备的应用、安装与维护安全指南》（出版号 [SGL-1.1](#)，本资料可从您当地的罗克韦尔自动化销售办事处索取或从 <http://www.rockwellautomation.com/literature/> 网站下载）介绍了固态设备与硬接线机电设备之间的一些重要差异。由于存在这些差异，同时固态设备的应用又非常广泛。因此，负责应用此设备的所有人员都必须确保仅以可接受的方式应用此设备。

任何情况下，对于因使用或操作本设备造成的任何间接或连带损失，罗克韦尔自动化公司概不负责。

本出版物中包含的示例和图表仅用于说明。由于任何具体的安装都存在诸多差异和要求，罗克韦尔自动化公司对于依据这些示例和图表进行的实际应用不承担任何责任和义务。

对于因使用本手册中所述信息、电路、设备或软件而引起的专利问题，罗克韦尔自动化公司不承担任何责任。

未经罗克韦尔自动化公司的书面许可，任何单位或个人不得复制本手册之全部或部分內容。

文档反馈

您的意见将帮助我们更好地满足您的文档需求。若有任何关于如何改进本文档的建议，请填写 <http://www.rockwellautomation.com/literature/> 上提供的表格，出版号 [RA-DU002](#)。

Allen-Bradley, Integrated Architecture, PanelView, FactoryTalk, CompactLogix, ControlLogix, MicroLogix, RSLinx, DH+, SLC, PLC-5, Rockwell Software, LISTEN.THINK.SOLVE. 和 Rockwell Automation 是罗克韦尔自动化公司的商标。

不属于罗克韦尔自动化的商标是其各自所属公司的资产。

Rockwell Otomasyon Ticaret A.Ş., Kar Plaza İş Merkezi E Blok Kat:6 34752 İçerenköy, İstanbul, Tel: +90 (216) 5698400

中文网址 www.rockwellautomation.com.cn

新浪微博 www.weibo.com/rockwellchina

动力、控制与信息解决方案总部

美洲地区：罗克韦尔自动化，南二大街1201号，密尔沃基市，WI 53204-2496 美国，电话：(1) 414.382.2000，传真：(1) 414.382.4444

欧洲/中东/非洲：罗克韦尔自动化，Vorstlaan/Boulevard du souverain 36. 1170布鲁塞尔，比利时，电话：(32) 2 663 0600，传真：(32) 2 663 0640

亚太地区：罗克韦尔自动化，香港数码港道100号数码港3座F区14楼1401-1403 电话：(852)2887 4788 传真：(852)2508 1486

中国总部：上海市徐汇区虹梅路1801号宏业大厦 邮编：200233 电话：(86 21)6128 8888 传真：(86 21)6128 8899

客户服务电话：**400 620 6620** (中国地区) **+852 2887 4666** (香港地区)

