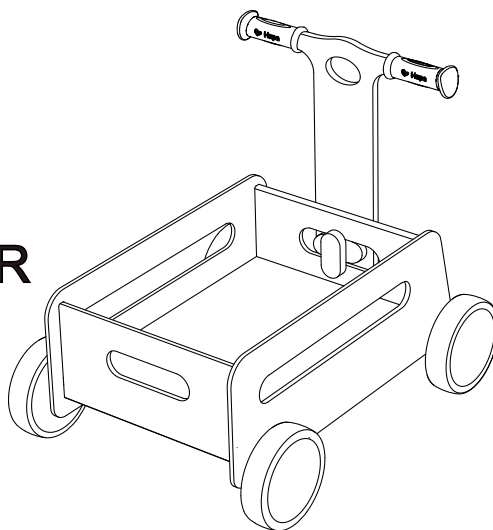




WONDER WAGON

KLASSISCHER HOLZWAGEN

Hape Holding AG
Hallwilerweg 2,6003 Luzern
Switzerland
www.hape.com



12 months +

⚠ WARNING:

This toy requires adult assembly. Unassembled, it contains potentially hazardous points and small parts. Please keep it out of baby's reach.

ACHTUNG: Das Spielzeug muss von einem Erwachsenen zusammengebaut werden. Es enthält in montiertem Zustand potentiell gefährliche Spitzen und Kleinteile. Bitte von Kleinkindern fernhalten.

ATTENTION: Le jouet est à assembler par un adulte. Contient potentiellement des endroits dangereux et des petites pièces à l'état non assemblé. À tenir hors de portée des bébés.

ADVERTENCIA: El juguete se podrá montar únicamente por un adulto. Contiene puntas o piezas pequeñas potencialmente peligrosas. Manténgase fuera del alcance de los bebés.

ATTENZIONE: Il gioco va montato da un adulto. Non montato contiene parti di piccole dimensioni e punte potenzialmente pericolose. Tenere fuori dalla portata dei bambini.

WAARSCHUWING: Dit speelgoed moet door volwassenen in elkaar worden gezet. Ongemonteerd bevat het puntige en kleine onderdelen die eventueel gevaarlijk kunnen zijn. Buiten bereik van baby's houden.

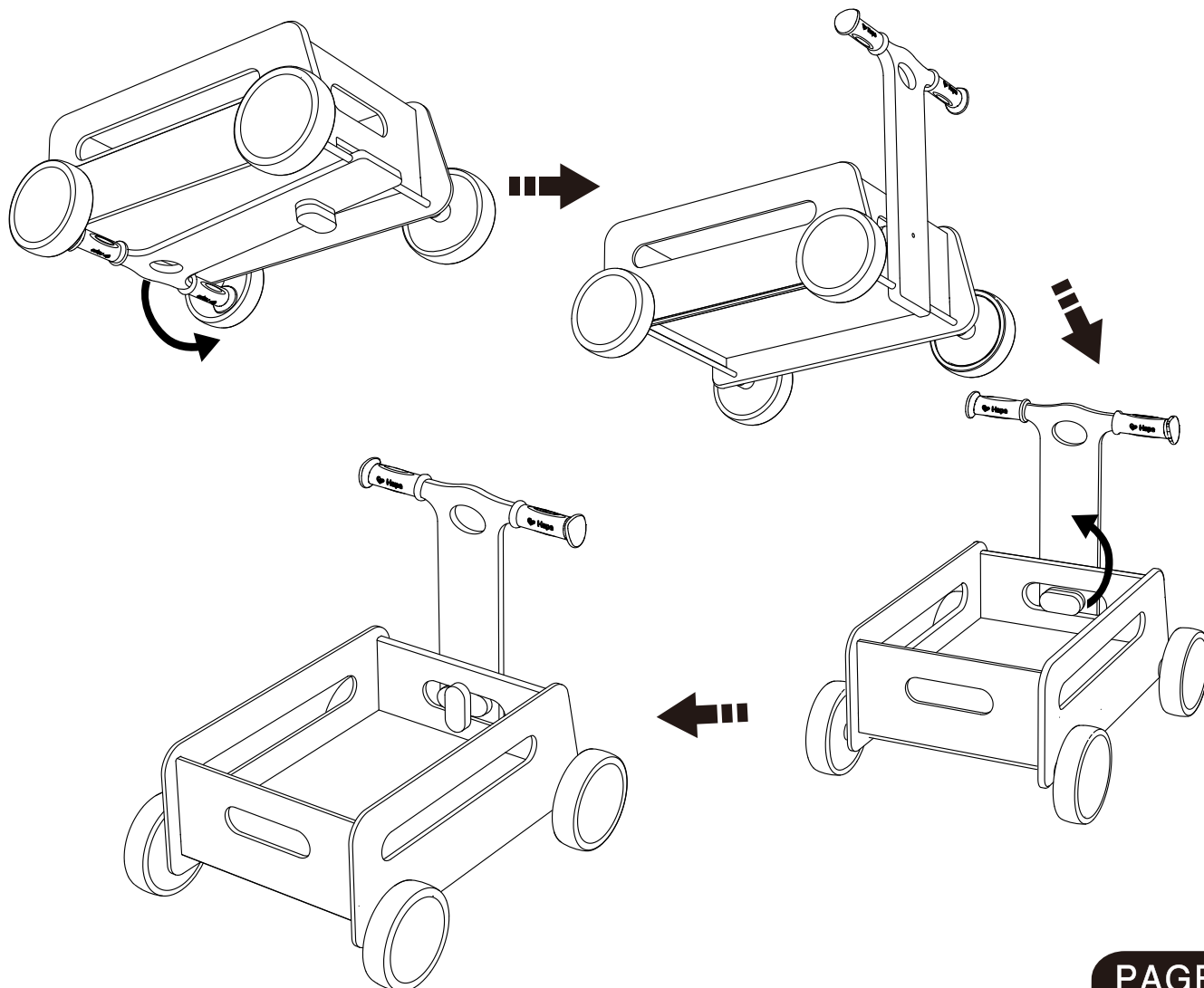
AVISO: O brinquedo deve ser montado por um adulto. No estado desmontado, contém pontos potencialmente perigosos ou peças pequenas. Por isso, mantenha fora do alcance do bebê.

警告: 产品组装由成人进行, 打开包装时, 注意未经组装的小零件, 可能产生窒息危险, 勿使3岁以下的儿童触及。请及时处理包装物料, 包装上含重要信息, 请保留备用。

Contents

NOTE: Please read instructions before assembly.

CE E0375



This toy is not intended to be used close to swimming pools, stair, roadways hills, streets or inclines. Capacity only for one child. Always wear shoes during use. Can only be use regarding the young children under the adult supervision. The adult should instruct the children to use this toy correctly. Reminder that the toy should be used with caution since skill is required to avoid falls or collisions causing injury to user or third parties. Please carry out check fastenings and maintenance of the main parts (such as braking system) at regular intervals.

Kinder dürfen dieses Spielzeug weder in der Nähe von Straßen und Treppen noch auf abschüssigen Wegen und in Schwimmbädern verwenden. Beaufsichtigen Sie Ihr Kind stets und achten Sie darauf, dass es bei der Nutzung feste Schuhe trägt. Ein Helm vermindert darüber hinaus die Verletzungsgefahr bei einem möglichen Sturz.Führen Sie Ihr Kind langsam an das Spielzeug heran. Lassen Sie es regelmäßig unter Aufsicht üben. So lernt Ihr Kind die nötige Geschicklichkeit. Es gewinnt an Sicherheit und Sie minimieren die Sturzgefahr. Wartung: Bitte kontrollieren Sie regelmäßig den einwandfreien Zustand des Vierrades. Achten Sie darauf, dass alle Verbindungen fest sitzen. Die Tragkraft des Vierrads ist ausschließlich für ein Kind konzipiert.

Ce jouet n'est pas destiné à être utilisé près des piscines, escaliers, chaussées, collines ou toute autre pente. Capacité pour un seul enfant. Porter toujours des chaussures pendant l'utilisation. Peut seulement être utilisé par les jeunes enfants sous la surveillance permanente d'un adulte. L'adulte doit informer les enfants à utiliser ce jouet correctement. Rappel: ce jouet doit être utilisé avec prudence car certaines sont compétences requises afin d'éviter des chutes ou des collisions pouvant causer des blessures à l'utilisateur ou à une tierce personne. Vérifier régulièrement les fixations et l'entretien des pièces principales.

Este juguete no está diseñado para ser utilizado cerca de piscinas, escaleras, colinas, calles, o pendientes. Capacidad para un solo niño. Calzar siempre zapatos al hacer uso el juguete. Sólo puede ser utilizado por niños pequeños bajo supervisión de un adulto. Los niños deben ser instruidos por una persona adulta en el uso correcto de este juguete. Se debe recordar que este artículo debe utilizarse con cuidado, dado que se requiere cierto nivel de destreza para evitar caídas o colisiones, las cuales pueden resultar en lesiones al usuario o terceros. Favor de supervisar el correcto funcionamiento de los elementos de sujeción y realizar periódicamente tareas de mantenimiento de las piezas principales (p.ej. sistema de frenos).

Questo giocattolo non è progettato per essere usato in prossimità di piscine, scale, carreggiate, strade o pendenze. Può essere utilizzato da un solo bambino alla volta. Indossare sempre calzature durante l'uso. I bambini possono usare il giocattolo solo se supervisionati da un adulto. L'adulto deve istruire il bambino sull'uso corretto del giocattolo. Tenere presente che il giocattolo deve essere usato con cautela, perché è necessario un certo grado di abilità per evitare cadute o urti ed eventuali danni all'utente o a terze parti. Ispezionare a intervalli regolari i fissaggi e le parti principali (ad esempio il sistema di frenaggio).

Dit speelgoed is niet geschikt om te gebruiken in de nabijheid van zwembaden, trappen, heuvels op rijwegen, straten of hellingen. Draagvermogen voor slechts één kind.Draag altijd schoenen wanneer u er gebruik van maakt. Jonge kinderen mogen er alleen gebruik van maken onder toezicht van een volwassene. De volwassene dient instructies te geven aan het kind inzake een correct gebruik van dit speelgoed. Denk eraan dat het speelgoed voorzichtig dient gebruikt te worden aangezien de gebruiker valpartijen of botsingen die letsels veroorzaken bij zichzelf of een derde moet kunnen vermijden. Gelieve regelmatig de bevestigingen te controleren en de hoofdonderdelen (zoals het remsysteem) te onderhouden.

Este brinquedo não foi criado para ser usado perto de piscinas, escadas, encostas, ruas ou inclinações. Capacidade apenas para uma criança.Use sempre calçado durante a utilização. Só pode ser usado se a criança for supervisionada. O adulto deverá ensinar a criança a usar correctamente este brinquedo. Lembre-se de que o brinquedo deverá ser usado com cuidado, pois é necessário técnica para evitar quedas ou colisões que possam causar lesões ao utilizador ou a terceiros. Por favor, verifique o aperto e a manutenção das peças principais (como o sistema de travagem) regularmente.

不建议儿童在泳池边、楼梯、山丘、街道、斜坡等地方使用。本款玩具只能承载一名儿童。请让儿童穿鞋玩耍。对于较幼龄的儿童，请在成人的看护下使用本款玩具。成人应指导儿童如何正确使用本款玩具。玩耍时需注意安全，小心使用，以防止摔倒或碰撞，避免使用者或第三方受到伤害。请定期对连接处及主要部件（如制动系统）进行检查和维护。