

## 快速操作指南

产品型号: Fishfinder 350c

5寸彩色液晶300W双频77/200kHz鱼探仪

### 前面板按键布局介绍

**增益调节键**  
按一下手动调节回波增益  
快速连按两下进入自动增益选择

**SPAN**  
按一下选择跨度  
快速连按两下调出缩放菜单

**菜单键**  
显示或隐藏菜单

**电源开关**  
一直按住开关机器;  
短暂按下调节液晶背光亮度

**量程调节键**  
按一下调节深度显示量程  
快速连按两下进入自动量程选择

**光标键**  
上下左右方向选择菜单

**深度键**  
显示局部缩放的深度范围

**确认键**  
确认菜单所做选择

**底层锁定**  
同时按下SPAN和DEPTH键对  
海底显示进行锁定



### 主要工作画面

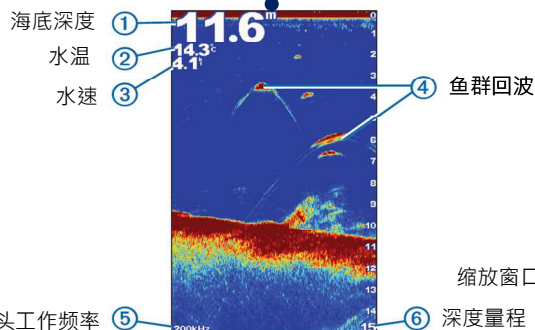
水平按光标键或按下菜单键，可以切换选择不同的工作模式页面



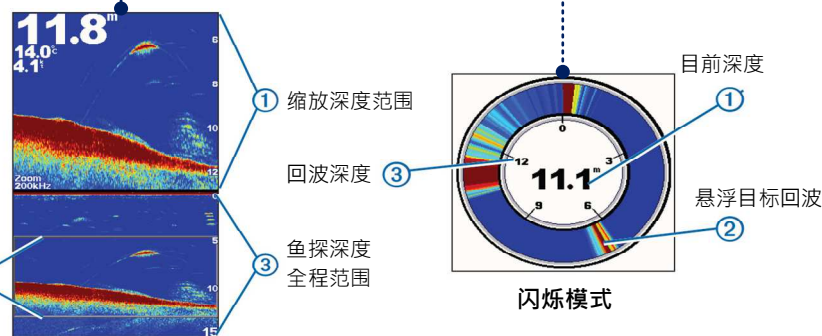
双频模式

记录模式

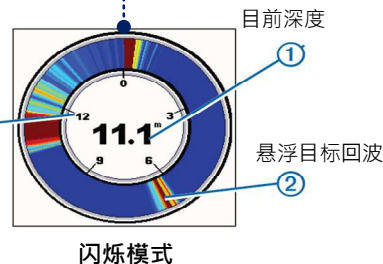
数据显示模式



全屏模式



分屏模式



闪烁模式

### 基本功能操作简介

- **如何调整回波增益**  
手动增益：按GAIN键，然后利用光标的上下方向键选择MANUAL（手动），利用光标调整增益值。  
自动增益：连按GAIN键两次，然后利用光标上下方向键选择Auto-High、Auto-Med或Auto-Low。
- **如何调整深度量程**  
手动量程：按RANGE键，然后利用光标上下方向键选择MANUAL（手动），利用光标键调节深度显示量程。  
自动量程：连按RANGE键两次，利用光标键选择Auto。
- **如何锁定海底显示**  
同时按下SPAN和DEPTH键，锁定海底地形显示。
- **如何显示深度轮廓线**  
按MENU（菜单）键，利用光标键选择DEPTH LINE（深度线），启动ON。
- **如何显示局部深度范围**  
按SPAN键开启菜单，然后选择Zoom（缩放）- Zoom Manual（手动缩放），再选择跨度范围；按DEPTH键，利用光标上下方向键调节跨度方框深度范围。也可以连按SPAN键两下，选择Zoom Auto（自动缩放）。