



2011年5月16日星期一 早盘提示

### 最新国际财经信息

- 1、美国密歇根大学(University of Michigan)周五(13日)公布的报告显示,5月初美国消费者信心上升,美国5月密歇根大学消费者信心指数初值为72.4,触及今年2月以来最高,预期70.0。
- 2、美国劳工部(US Department of Labor)周五(13日)公布,4月消费者物价指数(CPI)月率上升0.4%,调查预估为上升0.4%,扣除食品与能源的核心消费物价指数月率上升0.2%,预估为升0.2%。4月消费物价指数年率上升3.2%,调查预估为上升3.1%,扣除食品与能源的核心CPI年率上升1.3%,预估为升1.3%。
- 3、纽约联储(NY FED)周五(13日)公布的报告显示,为对抗日元升值,美国政府在3月份日本地震之后进行了规模为10亿美元的入市干预。纽约联储同时表示,该联储通过美联储的系统公开市场账户进行了规模为5亿美元的干预,同时以美国财政部(US Treasury)的身份通过汇率稳定基金进行了规模为5亿美元的干预。干预只进行了一次。
- 4、欧盟委员会(EC)周五(13日)公布的报告中,下调了英国2011年经济增长预期,因出口和投资前景的不确定性将阻碍英国经济的扩张。该报告中称,英国国内生产总值(GDP)2011年将增长1.7个百分点,而不是3月份的预估的2个百分点的经济增速。欧盟委员会同时预计英国经济2012年将增长2.1个百分点。

### 最新大宗商品动态

美元指数//////////



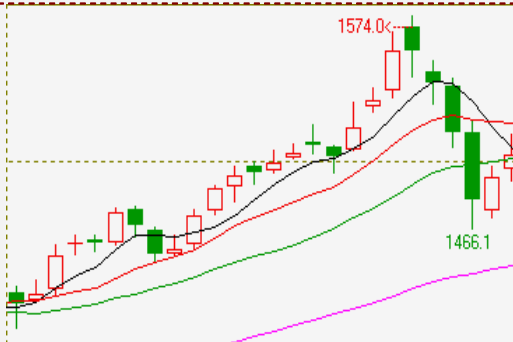
美元指数13日开盘75.256,最高75.949,最低74.8,收于75.727,上涨0.63%。

原油//////////



原油指数12日开盘99.74,最高101.29,最低98.15,收于100.47,上涨0.71%。

黄金(纽约金06)//////////



纽约金0612日开盘1506.2美元/盎司,最高1515.5美元/盎司,最低1486.1美元/盎司,收于1493.6美元/盎司,下跌0.88%。

## 早盘提示信息

说明:

- 1、除特别备注，以下中长建议皆针对持仓最高之主力合约；
- 2、下表所言支撑、压力皆指主力合约的短线阻力；
- 3、压力和支撑即是短线操作的建议止损位和(或)建议目标位；
- 4、支撑或压力也是中长建议中试探性建仓建议的止损位。

推荐重点关注:

★★★★★

说明:

- 1、除特别备注，以下中长建议皆针对持仓最高之主力合约；
- 2、下表所言支撑、压力皆指主力合约的短线阻力；
- 3、压力和支撑即是短线操作的建议止损位和(或)建议目标位；
- 4、支撑或压力也是中长建议中试探性建仓建议的止损位。

沪深300	日内预测:	下跌	支撑:	2900	压力:	3300
-------	-------	----	-----	------	-----	------

中长建议:	等待反弹机会。
-------	---------

点评:	市场信心未恢复，后市还将反复。
-----	-----------------

大豆	日内预测:	高开平走	支撑:	4350	压力:	4730
----	-------	------	-----	------	-----	------

中长建议:	南美收获季节，北半球大豆迎接种植季节，豆市震荡偏多
-------	---------------------------

点评:	4400 站稳并引为支撑，短期存在反弹要求，逢低偏多操作
-----	------------------------------

豆粕	日内预测:	高开平走	支撑:	3280	压力:	3500
----	-------	------	-----	------	-----	------

中长建议:	宏观不确定因素激增，但粕市迎接旺季，粕市震荡走强
-------	--------------------------

点评:	连粕突破 3312，存在反弹空间，短期压力 3360
-----	----------------------------

豆油	日内预测:	高开平走	支撑:	9800	压力:	10200
----	-------	------	-----	------	-----	-------

中长建议:	原油高位出现大幅回撤，豆油高位震荡旷日持久，后市存在补跌要求
-------	--------------------------------

点评:	豆油重上万点，短期存在反弹要求，压力 10160
-----	--------------------------

棕榈	日内预测:	高开平走	支撑:	8700	压力:	9200
----	-------	------	-----	------	-----	------

中长建议:	夏季降至，棕油消费利好，然市场情绪悲观，棕油恐弱勢寻底
-------	-----------------------------

点评:	棕油重上 9000 点，存在反弹要求，反弹压力位 9200
-----	-------------------------------

菜油	日内预测:	高开平走	支撑:	9850	压力:	10800
----	-------	------	-----	------	-----	-------

中长建议:	原油高位出现大幅回撤，菜油高位震荡偏空操作
-------	-----------------------

点评:	菜油重上 10000 点，若稳站 10100，短期反弹目标 10350
-----	-------------------------------------

白糖	日内预测:	高开低走	支撑:	6365	压力:	6631
	中长建议:	新建欲抄底多单市价平仓, 高位获利充分空单逢低减磅				
	点评:	长阴线破坏反弹通道, 华泰长城减多翻空, 其他空头主力表现积极, 短线资金变动利空, 短多保护性止盈, 可适当轻仓开空				
强麦	日内预测:	低开高走	支撑:	2840	压力:	2890
	中长建议:	2800 失守, 高位多单止损, 获利空单减持兑现盈利				
	点评:	5 日均线上穿 10 日均线过程仍在酝酿, 关注近日能否突破低位盘整区间, 短多谨慎				
棉花	日内预测:	低开平走	支撑:	23300	压力:	25195
	中长建议:	多单逢反弹平仓, 高位获利空单减仓兑现盈利				
	点评:	跳空下挫吞没反弹成果, 24000 关口再受考验, 隔夜外盘跌停, 预计低开将直接下破 24000 关口				
籼稻	日内预测:	平开高走	支撑:	2422	压力:	2465
	中长建议:	空单逢低减持兑现盈利, 若未能收复 5 日线多单考虑止损				
	点评:	5 日均线走平, 短线方向选择仍未明朗				
玉米	日内预测:	高开平走	支撑:	2350	压力:	2400
	中长建议:	未跌破 2341 新多单轻仓持有, 获利空单减持				
	点评:	5、10 日粘合点构成支撑才有利于支撑短线反弹延续, 短线仍需观察				
铜	日内预测:	平开平走	支撑:	63000	压力:	68000
	中长建议:	中期空势不改, 空单继续持有				
	点评:	周五反弹势头强劲, 短期延续反弹可能性大, 但中期空势不改				
锌	日内预测:	低开平走	支撑:	16000	压力:	17000
	中长建议:	中期空势不改, 空单继续谨慎持有				
	点评:	周五反弹势头强劲, 短期延续反弹可能性大, 但中期空势不改				
沪铝	日内预测:	低开低走	支撑:	16600	压力:	16750
	中长建议:	前期空单继续持有				

	点评:	外盘电铝出现分化, 价格下行势头显现, 沪铝也将跟随下行。逢高偏空操作				
沪铅	日内预测:	低开平走	支撑:	16500	压力:	16800
	中长建议:	前期轻仓空单谨慎持有				
	点评:	密切关注 10 日均线的压力, 若反弹冲上此位置无仓量配合, 短期大幅下挫概率加大, 短线轻仓参与日内交易				
燃油	日内预测:	平开高走	支撑:	4900	压力:	5000
	中长建议:	暂时离场观望, 短期机会不大				
	点评:	国内政策持续收紧, 但恐慌情绪暂时减弱, 后市政策动向仍是关键, 当前对通胀前景及政策取向观点分化, 需要进一步观察, 多看少动				
连塑	日内预测:	平开高走	支撑:	10500	压力:	11200
	中长建议:	中线空单适量减仓, 短线反弹第一目标位 10200-10300				
	点评:	原油大幅杀跌后 100 附近偏弱震荡或将延续, 短期向下空间不大, 国内化工品借机反抽可能性居高, 空单适量减仓为宜				
PVC	日内预测:	平开高走	支撑:	8000	压力:	8250
	中长建议:	中线空单减仓, 短线背靠 8000 逢低做多, 收盘前离场				
	点评:	前期利空逐步消化, 短期面临反弹, 8000 支撑初步守稳, 向上空间可能有限, 不易追高, 重要压力 8250-8300				
PTA	日内预测:	平开高走	支撑:	9300	压力:	9800
	中长建议:	中线空单减持, 短线逢低偏多操作				
	点评:	短期有反弹需要, 但力度较弱, 技术目标位 9800-10000				
黄金	日内预测:	低开平走	支撑:	310.0	压力:	315.0
	中长建议:	暂时观望, 前期多单可逢高适当减持				
	点评:	黄金依然守稳于主要均线及重要价格关口之上, 长期涨势尚未改, 面对美元压力依然现强, 其安全港作用并未动摇, 近期主要受获利减持及美元强势打压, 短期或持续震荡, 可区间操作或暂时观望				

## 免责声明

本报告的信息来源于已公开的资料，我们力求但不保证这些信息的准确性、完整性或可靠性。报告内容仅供参考，报告中的信息或所表达观点不构成期货交易依据，新纪元期货有限公司不对因使用本报告的内容而引致的损失承担任何责任。投资者不应将本报告为作出投资决策的惟一参考因素，亦不应认为本报告可以取代自己的判断。在决定投资前，如有需要，投资者务必向咨询期货研究员并谨慎决策。

本报告旨在发送给新纪元期货有限公司的特定客户及其他专业人士。报告版权仅为新纪元期货有限公司所有，未经书面许可，任何机构和个人不得以任何形式翻版、复制和发布。如引用发布，需注明出处为新纪元期货有限公司研究所，且不得对本报告进行有悖原意的引用、删节和修改。

新纪元期货有限公司对于本免责声明条款具有修改权和最终解释权。

## 联系我们

新纪元期货有限公司 总部

地址: 江苏省徐州市淮海东路 153 号新纪元期货大厦

电话: 0516-83831105 83831109

新纪元期货有限公司 北京东四十条营业部

地址: 北京市东城区东四十条 68 号平安发展大厦 407 室

电话: 010-84261653

新纪元期货有限公司 南京营业部

地址: 南京市北门桥路 10 号 04 栋 3 楼

电话: 025-84787997 84787998 84787999

新纪元期货有限公司 广州营业部

地址: 广东省广州市越秀区东风东路 703 号粤剧院文化大楼 11 层

电话: 020-87750882 87750827 87750826

新纪元期货有限公司 苏州营业部

地址: 苏州园区苏华路 2 号国际大厦六层

电话: 0512-69560998 69560988

新纪元期货有限公司 常州营业部

地址: 江苏省常州市武进区延政中路 2 号世贸中心 B 栋 2008

电话: 0519-88059972 0519-88059978

新纪元期货有限公司 杭州营业部

地址: 浙江省杭州市上城区江城路 889 号香榭商务大厦 7-E、F

电话: 0571-56282606 0571-56282608

**全国统一客服热线: 0516-83831105 83831109**

欢迎访问我们的网站: <http://www.neweraqh.com.cn>