

SMS1103 液晶显示模块的概述：

SMS1103 笔段型液晶显示模块(LCM)，采用数码笔段型液晶显示器(LCD)，可显示 11 位数字及 11 段提示符及 1 个小数点，低功耗，与 MCU 单片机采用三线式串口连接，广泛应用于智能显示仪表。

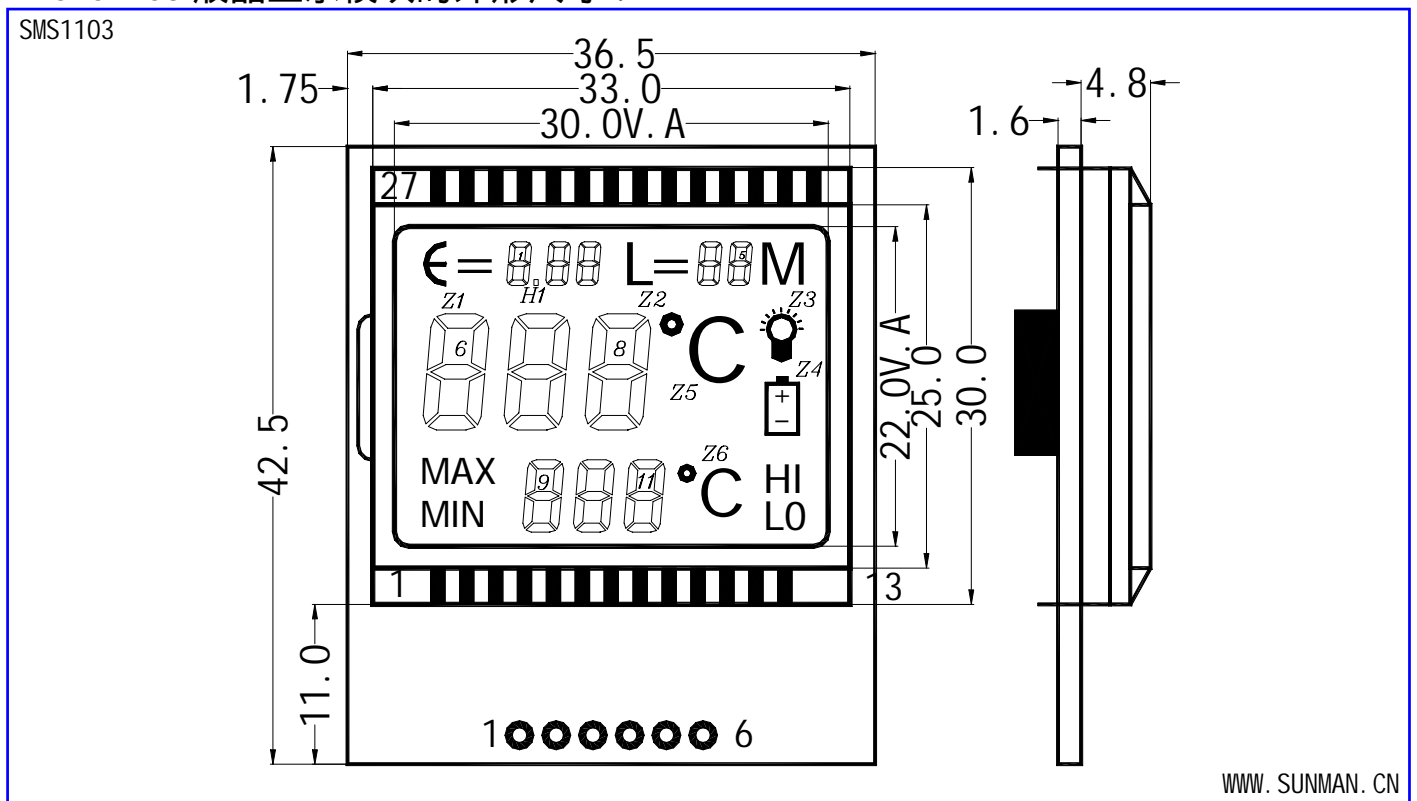
SMS1103 液晶显示模块的主要技术参数：

- |                      |                   |
|----------------------|-------------------|
| 显示容量: 11 位数字+11 段提示符 | 模块最佳工作电压: 5.0V    |
| 模块工作电压: 4.8~5.2V     | 背光源电流: 40mA(5.0V) |
| 工作电流: 300 μA(5.0V)   | 环境相对湿度: <85%      |
| 字高: 10.0mm           | 工作温度: -20~+60     |
| 视角: 6:00             | 存储温度: -30~+70     |
| 显示方式: 反射式正显示         |                   |
| 接口方式: 三线式串行接口(B 型)   |                   |

SMS1103 液晶显示模块的接口信号说明：

- |              |                 |
|--------------|-----------------|
| 1 VDD 电源正极   | 2 VSS: 电源地      |
| 3 DI: 串行数据输入 | 4 CLK: 串行移位脉冲输入 |
| 5 CS: 片选信号输入 | 6 BL+: 背电源正极    |

SMS1103 液晶显示模块的外形尺寸：



SMS1103 液晶显示模块的地址映射表：

LCDBUF	D7	D6	D5	D4	D3	D2	D1	D0
0	A6	B6	C6	MAX	F6	G6	E6	D6
1	A7	B7	C7	MIN	F7	G7	E7	D7
2	A8	B8	C8	Z5	F8	G8	E8	D8
3	A9	B9	C9	X	F9	G9	E9	D9
4	A10	B10	C10	X	F10	G10	E10	D10
5	A11	B11	C11	Z6	F11	G11	E11	D11
6	A1	B1	C1	H1	F1	G1	E1	D1
7	A2	B2	C2	Z1	F2	G2	E2	D2
8	A3	B3	C3	Z2	F3	G3	E3	D3

9	A4	B4	C4	X	F4	G4	E4	D4
10	A5	B5	C5	M	F5	G5	E5	D5
11	X	X	X	X	Z3	Z4	HI	LO

参考网页：<http://www.sunman.cn/lcm/product/SMS1103.html>