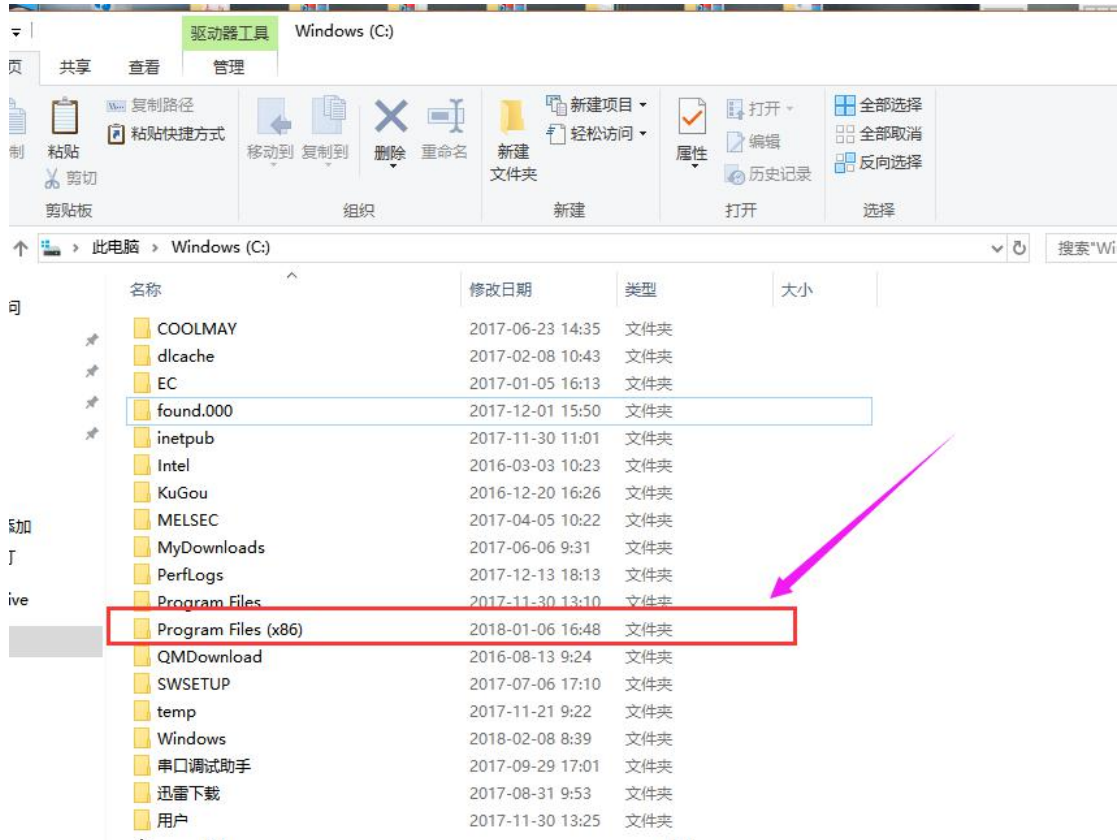


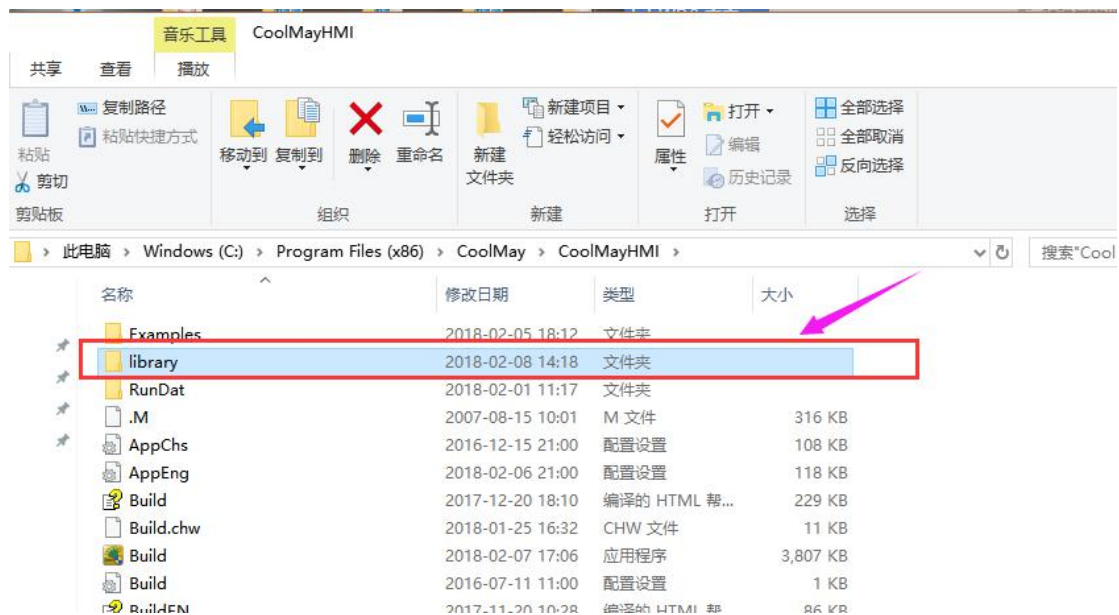
触摸屏软件添加图片方法

一、扩展库的应用

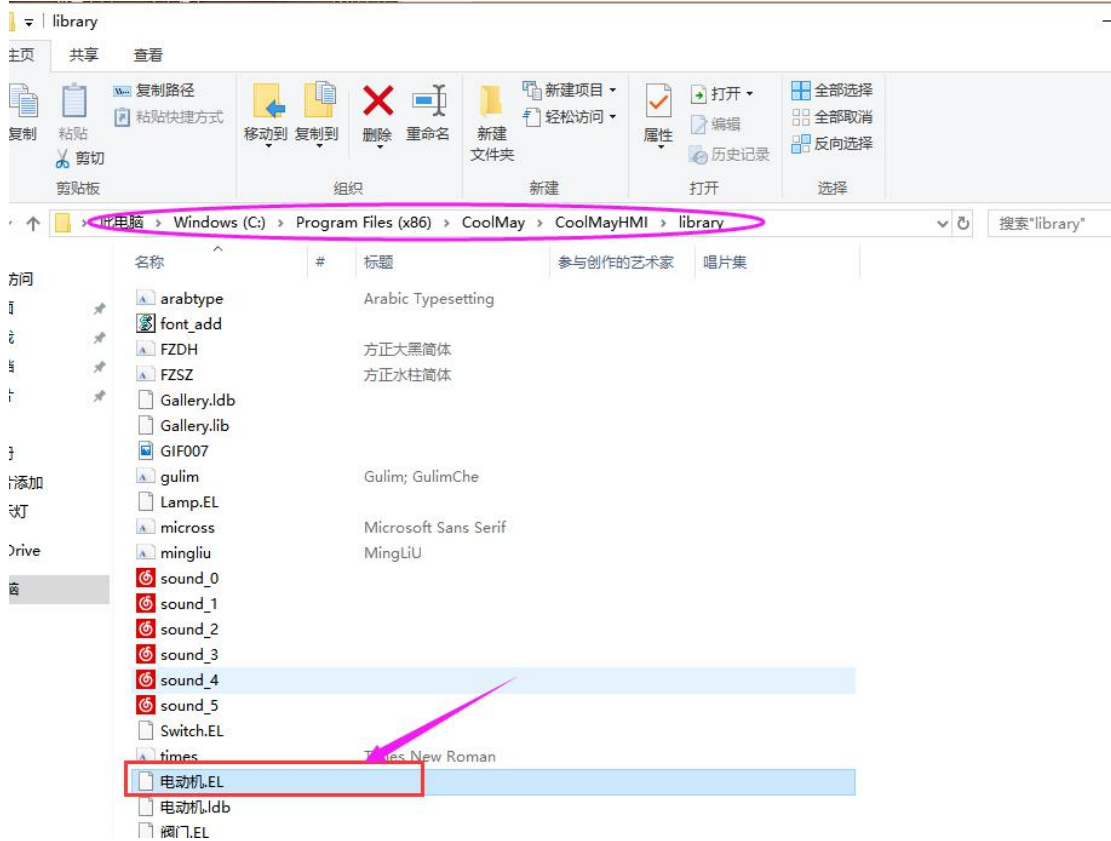
- 1、进入[深圳市顾美科技有限公司官网 www.coolmay.net](http://www.coolmay.net) 下载**图库压缩包**（图库文件后缀名为.EL）；
- 2、电脑上找到触摸屏编程软件 CoolMayHMI 的安装路径，默认安装在 C 盘；




- 3、找到文件夹“library”：

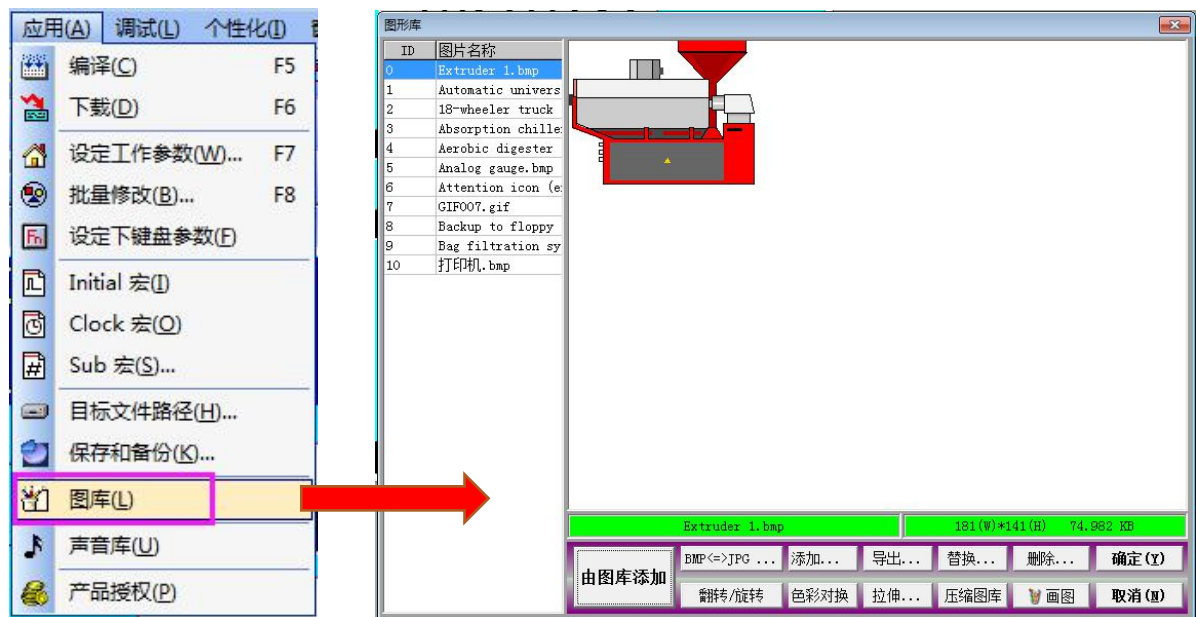


4、把要添加的图库复制粘贴进来，比如“电动机.EL”；

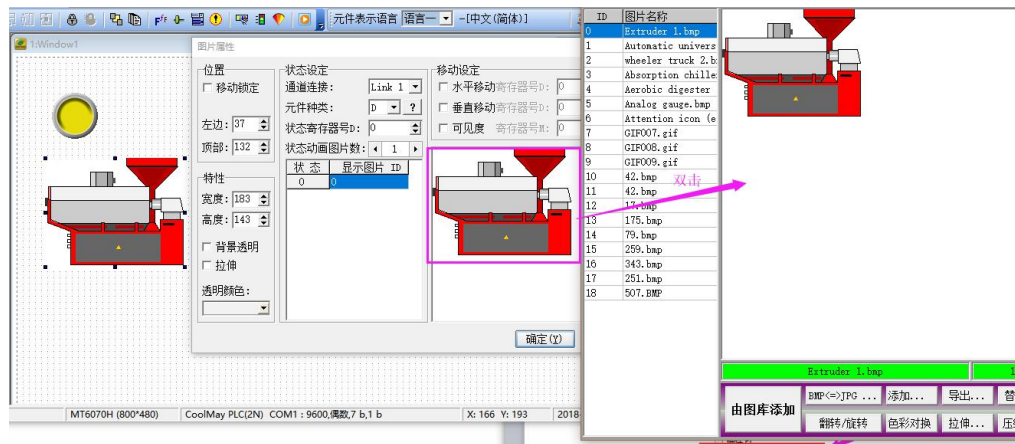


5、打开触摸屏编程软件 CoolMayHMI，新建一个工程，保存；

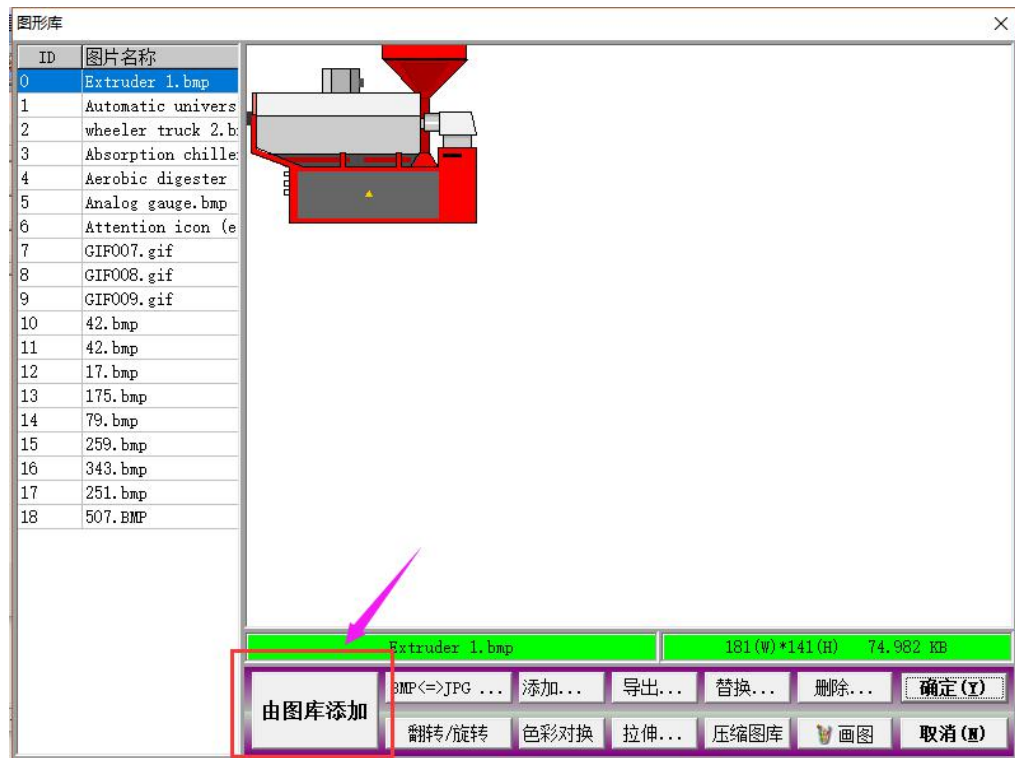
6、点击软件中的应用--图库  应用(A) 调试(L) 个性化(I) 文件(F) 编辑(E) 视图(V) 工具(T) 绘图(D) 元件(O) 应用(A) 调试(L) 上，跳转到图形库；



或者在画面上添加一个“图片”元件，在图片属性中双击图片位置，进入图形库：



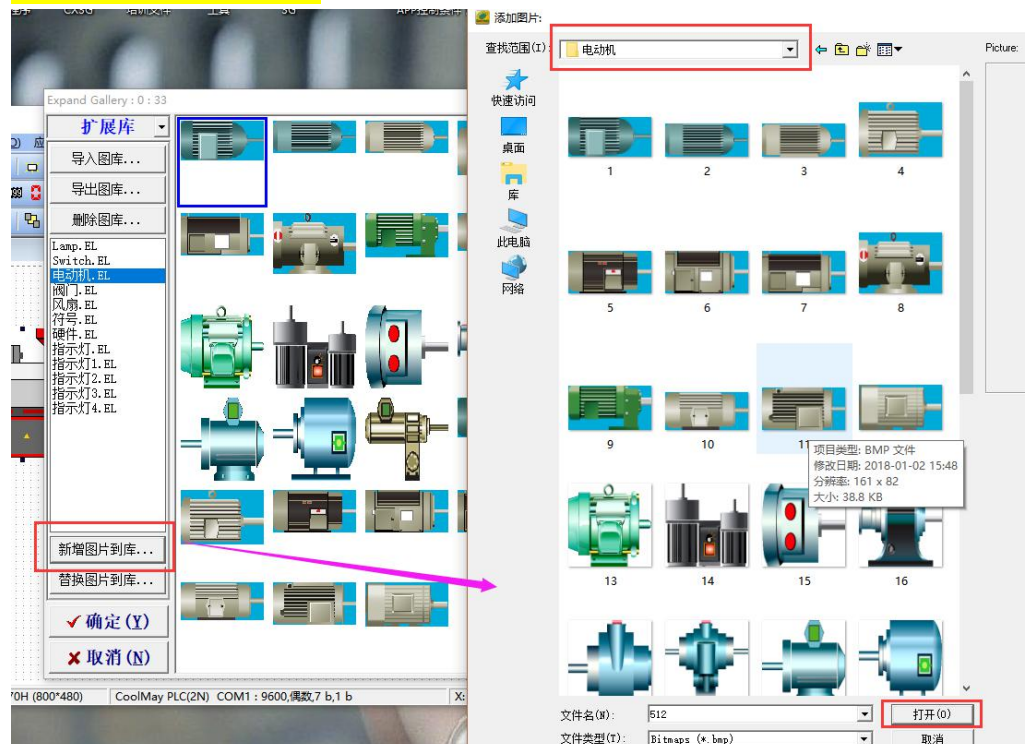
6、点击“由图库添加”；



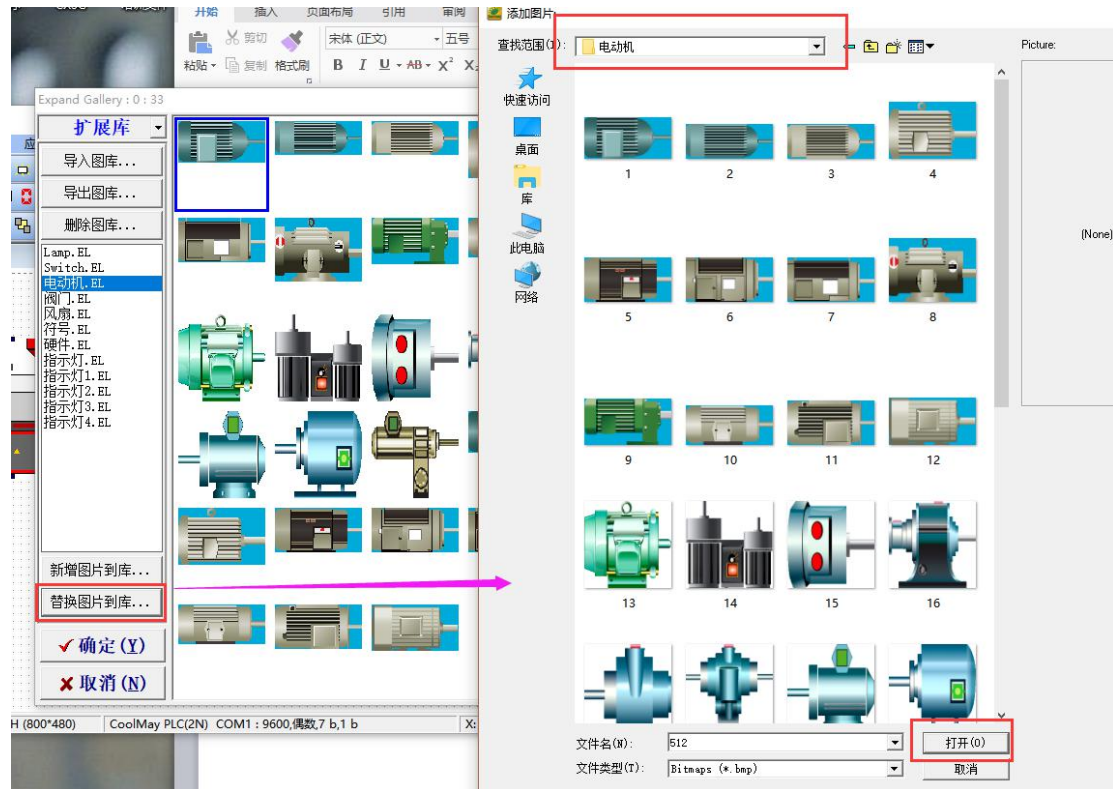
7、将“标准库”更改为“扩展库”，选择相对应的图片添加点击“确定”即可；
注意：选为“扩展库”，才可以显示新增的.EL 的图库文件，如下图所示的“电动机.EL”文件等。



8、如需新增图片到扩展库，需选择“新增图片到库”按钮，在文件夹中找到并选中需要新增的图片，点击“打开”即新增成功。**注意：图片必须为.bmp 格式!!! 且每个.EL 文件图片数量不可超过 100 张!!!**

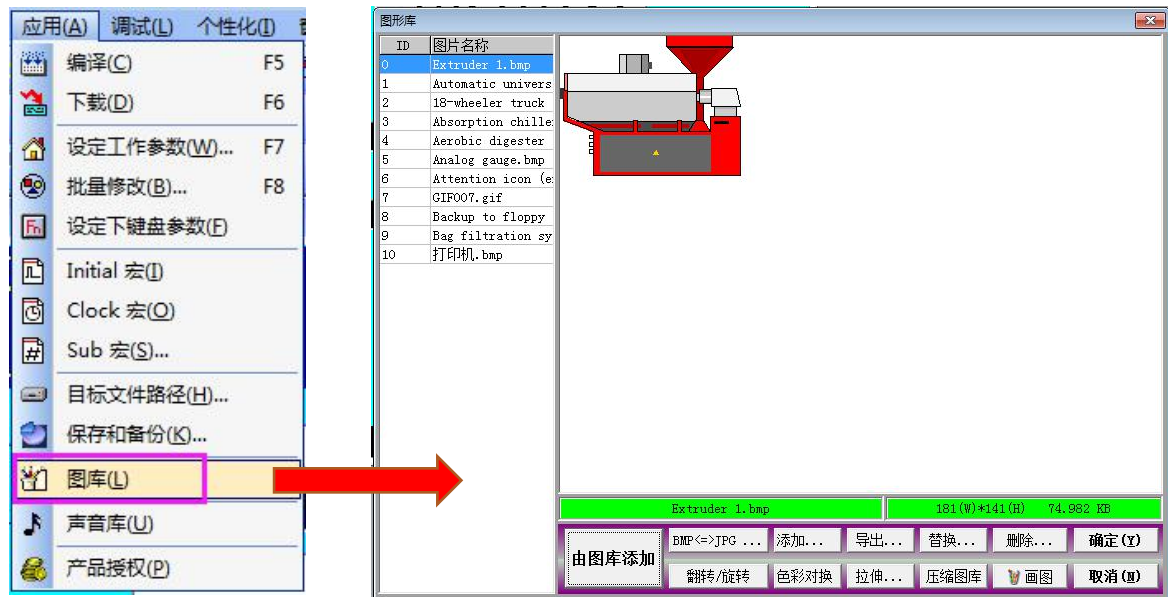


9、如需替换扩展库中的图片，则需选中库里所需要替换的图片，再点击“替换图片到库”按钮，在文件夹里找到并选择需替代的图片，点击“打开”即替换成功。

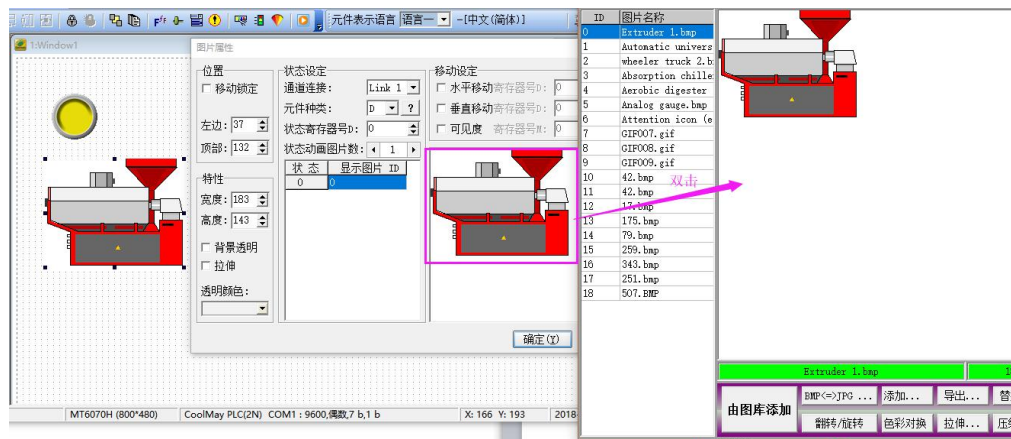


二、标准库的应用

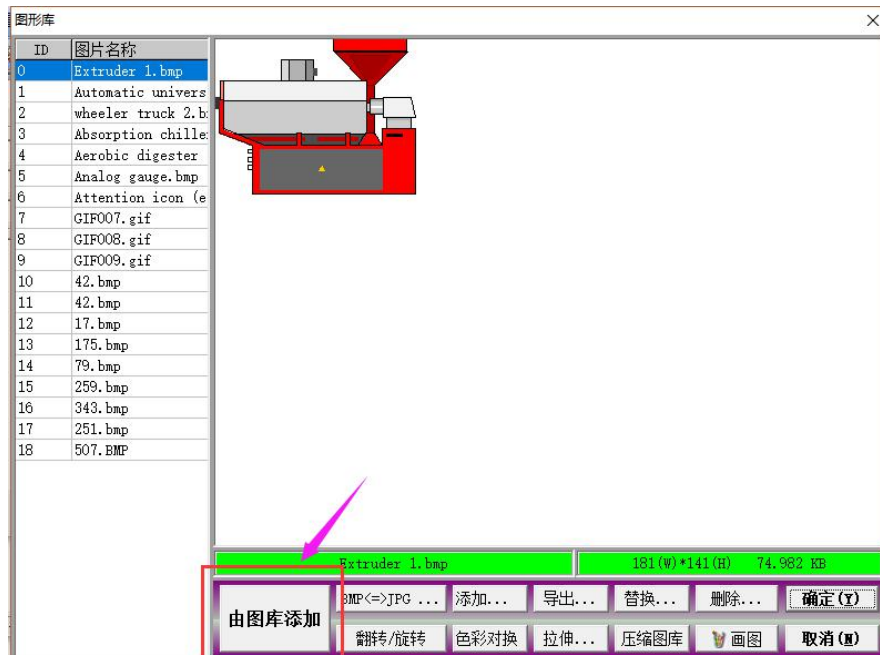
1、点击软件中的应用--图库，跳转到图形库；



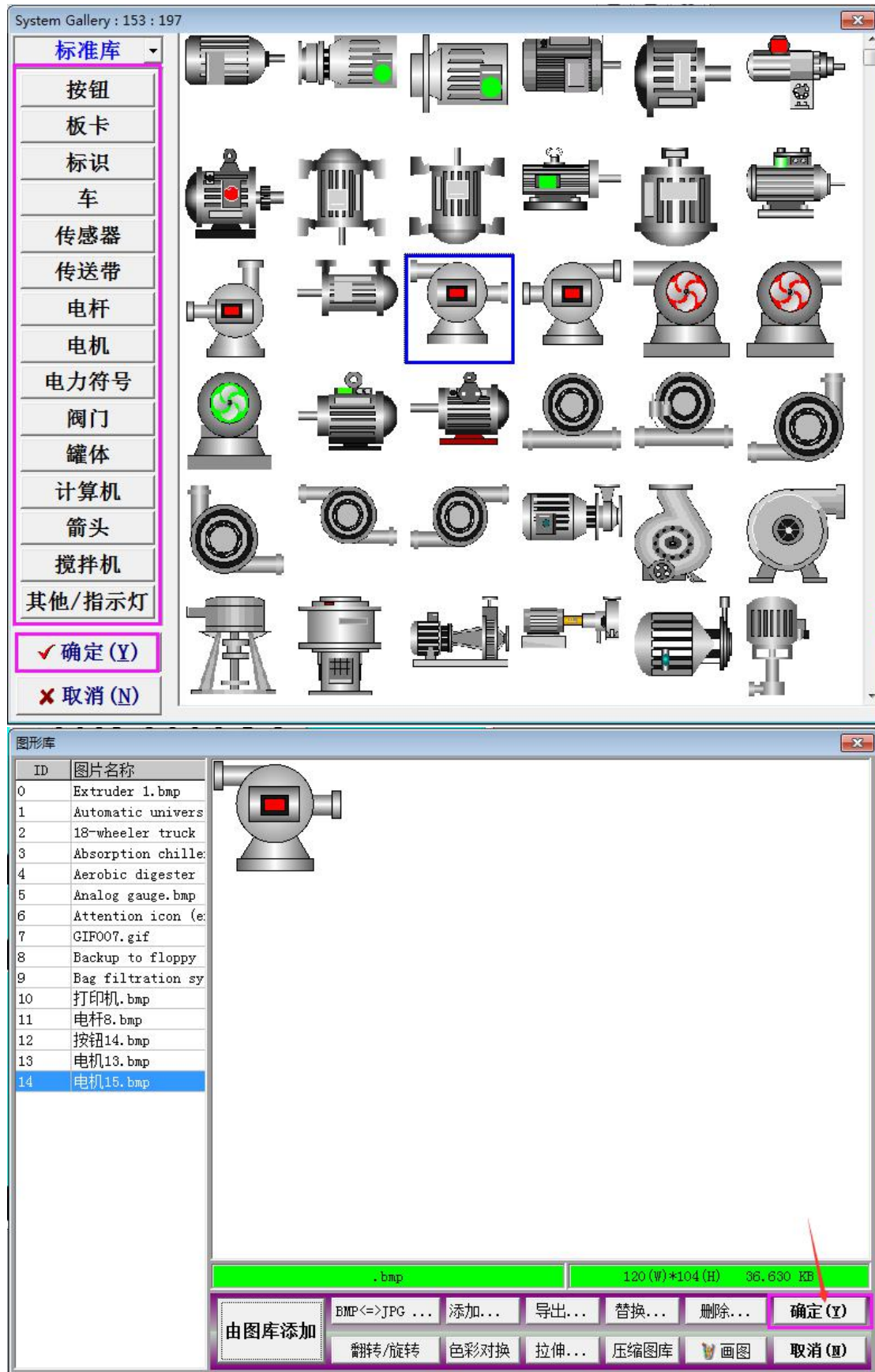
或者在画面上添加一个“图片”元件，在图片属性中双击图片位置，进入图形库；



2、点击“由图库添加”；

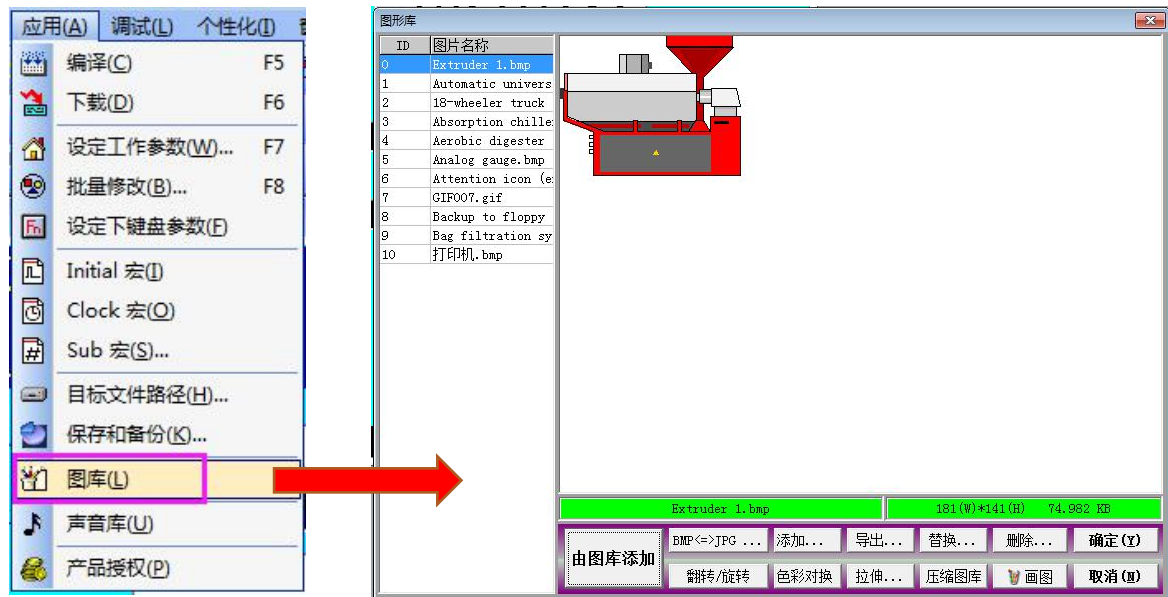


3、“标准库”中为打包到软件中的图库，即安装上触摸屏软件后自带的图库，可以在任一列表中
表中选择需要使用的图片，选中图片后点击确定即可。

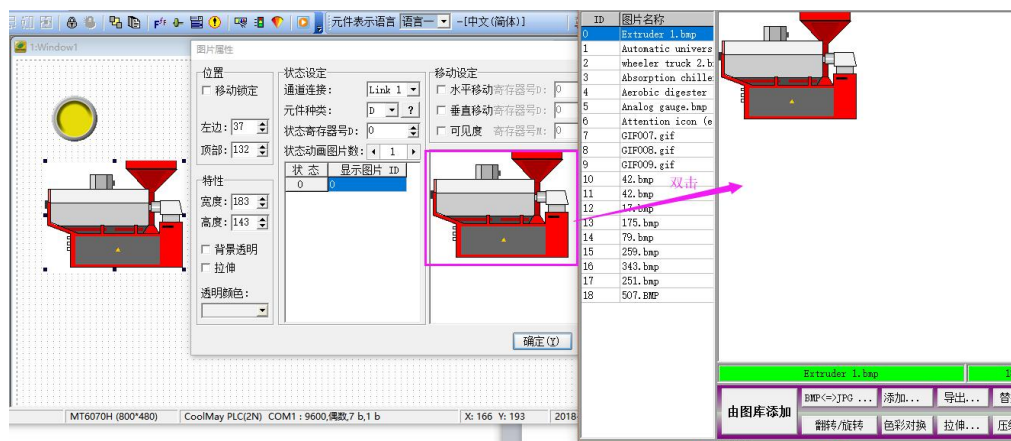


三、直接添加图片

1、点击软件中的应用--图库，跳转到图形库；



或者在画面上添加一个“图片”元件，在图片属性中双击图片位置，进入图形库；



2、点击图形库中“添加”按钮，即可从文件夹中选择需要添加的图片。

