

东航期货掌上财富使用说明

一、免费试用方法

二、下载及安装方法

1) 运行程序

三、界面功能说明

1) 新闻界面

2) 板块报价

3) K 线界面

4) 交易查询

5) 自选设置

6) 委托下单

7) 交易查询

免费试用方法

您可以通过以下方式中获得试用帐号和下载地址：

使用您的手机，发送短信 **02601** 到 **139 1850 6080**，您的手机将收到一条含有软件下载地址和试用帐号的短信，使用该下载地址即可进行下载安装。安装完成后使用短信中的帐号便可登录进入掌上财富。

下载及安装方法

用手机登录掌上财富 wap 网站：sjqh.net/dhqh，进入软件下载栏目，下载相应机型的程序并安装。请参照下图进行操作：



运行程序

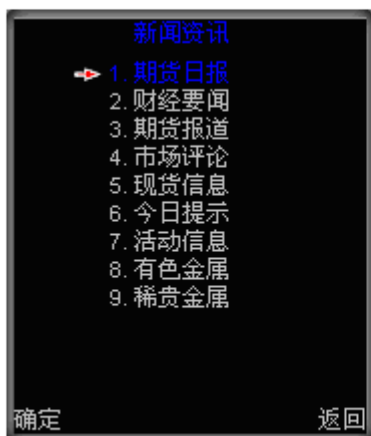
安装完成后，点击“掌上财富”直接运行。（不同手机安装后程序的位置会稍有不同，一般在手机桌面或“应用程序”菜单等位置，详情请参阅手机说明书）。

界面功能说明

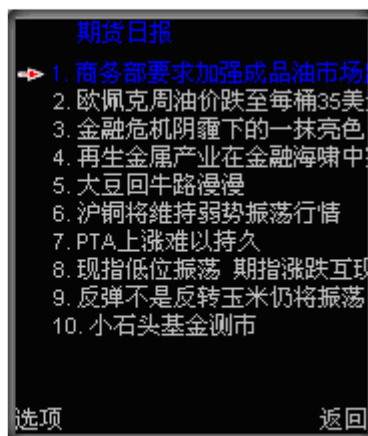
(以下界面以java版为参考，实际界面以手机品牌为准)

新闻界面

手机版新闻内容覆盖面广，内容包括：摘编的期货日报所有版面信息，国内、国际重大财经类新闻报道，宏观经济、重大事件分析评论，国内外市场信息，证监会、协会、四家期货交易所和家证券交易所信息公告、交易提示，行业报道等等。用户可查询近百条新闻内容，通过【选项】进行上、下翻页，操作简单方便



最及时的《期货日报》手机版



百条新闻标题及内容查询

板块报价

系统登录后进入的第一个界面，系根据您使用的数据权限自动获得相应的板块列表，在板块报价中可做如下操作：

- ◇ 在手机上移动左右键浏览更多的报价字段，依次包括：涨跌、总量、现手、买价、卖价、买量、卖量。
- ◇ 移动上下键可以选择不同的商品；
- ◇ 点击右上角“上”、“下”可以向上或向下翻页。
- ◇ 按手机回车键可以进入当前商品的分时走势图。
- ◇ 按左下角的“菜单”可进入该商品的相关分析界面或交易界面。



全球化的市场板块

上海期货	查	上下
品种名称	最新	涨跌>>
沪铜连续	24370	80
沪铜连三	22770	50
沪铜连四	22740	70
沪铜0901	24370	80
沪铜0902	23630	40
沪铜0903	22930	50
菜单		返回

多字段报价显示

K 线界面

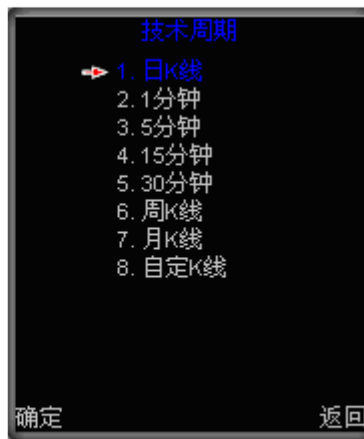
在行情报价界面、分时图界面或者品种明细界面里点击【菜单】，选择【日K线】，调出该品种的日K线。

注：“←”或“→”也可以逐根浏览；“↑”和“↓”可以放大、缩小K线图。同时，掌上财富提供了

“日”、“周”、“月”、“分钟”等不同分析周期的K线图,而且在每一种分析周期界面的最上方都显示了该品种的名称、K线种类,最新价情况。



放大、缩小、查价

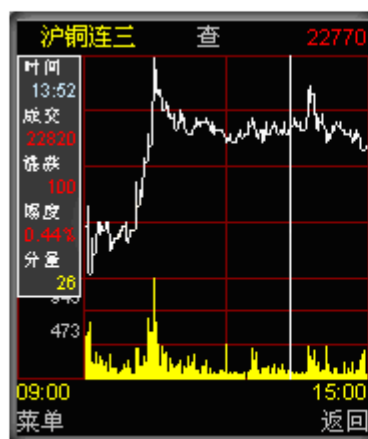


全面技术周期分析

分时界面

界面由商品分时走势图和成交量图组成,用户可以进行如下操作:

- ◇ 移动左右键可以浏览每分钟的成交情况,在左侧浮动窗口中显示光标所在时间点的各方面的数据信息。
- ◇ 点击左侧浮动窗口或者按手机回车键可以使该浮动窗口隐藏。
- ◇ 由于手机屏幕宽度的限制,有些品种当天交易的走势可能未显示出来,移动上下键可以显示该品种在当天交易期间中其它 时间段走势。



支持 24 小时品种查价



详细的品种明细表

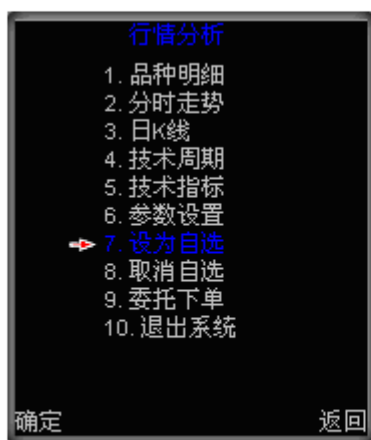
自选设置

如何添加自选品种?

在行情报价界面中选定所要添加的品种或者在该品种的分时图界面、K线图界面、品种明细界面中点击【菜单】,选择“设为自选”,即可将该品种加入到自选板块中。

如何删除自选品种？

在主菜单中选择【自选板块】，进入自选板块界面，选定所要删除的品种或者在该品种的分时图界面、K线图界面、品种明细界面中点击【菜单】，选择“取消自选”，即可将该品种从自选板块中删除。



自选设置

自选板块	查	上下
品种名称	最新	涨跌>>
美原油连	39.94	0.08
伦铜电3	2896.4	3.6
伦铝电3	1513.5	6.3
伦锌电3	1136.1	1.9
欧元美元	1.4107	0.0182
人民币	6.8397	0.0012
菜单		返回

个性化板块定义

委托下单

进入委托下单后，委托合约代码及合约名称会自动填在界面上，并已请求好该商品当前的买卖价、可开数等，可进行如下操作：

- ◇ 点“查价”可以显示该商品的最新买卖价。
- ◇ 在“方向”输入栏上点左右箭头或移动手机的左右移动键，可以选择不同的委托操作方向。
- ◇ 在“价格”输入栏上点左右箭头或移动手机的左右移动键，可以使委托价格增加或减少。



交易登录



委托下单

交易查询

交易查询包括：查可撤单、查委托单、查成交单、查持仓单、查资金，在每个查询页面中均可进行如下操作：

- ◇ 移动左右键可以显示该单的不同属性字段，分别为：数量、委托号、方向、成交价

◇ 可选择一个或多个单，按手机回车键或打勾，然后点“撤单”可进行撤单操作



查询菜单

查委托单 上下

合约	数量	委托号 >>
a0905	1	5280
a0905	1	6447
cu0901	2	6296
cu0901	1	6178
SR0905	1	6350
TA0901	1	3098

返回

多方查询功能